

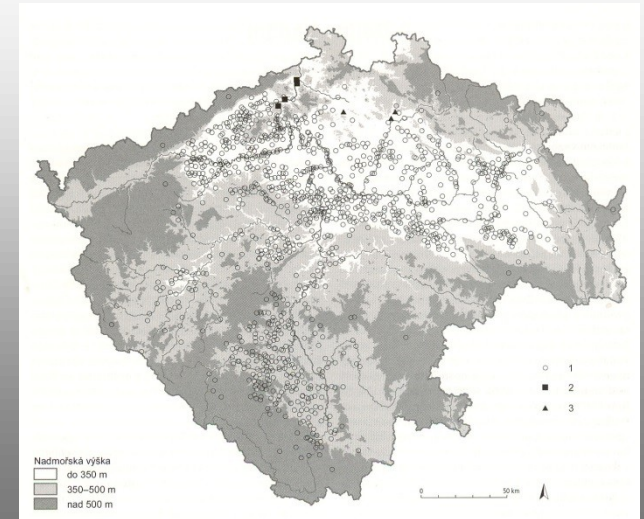
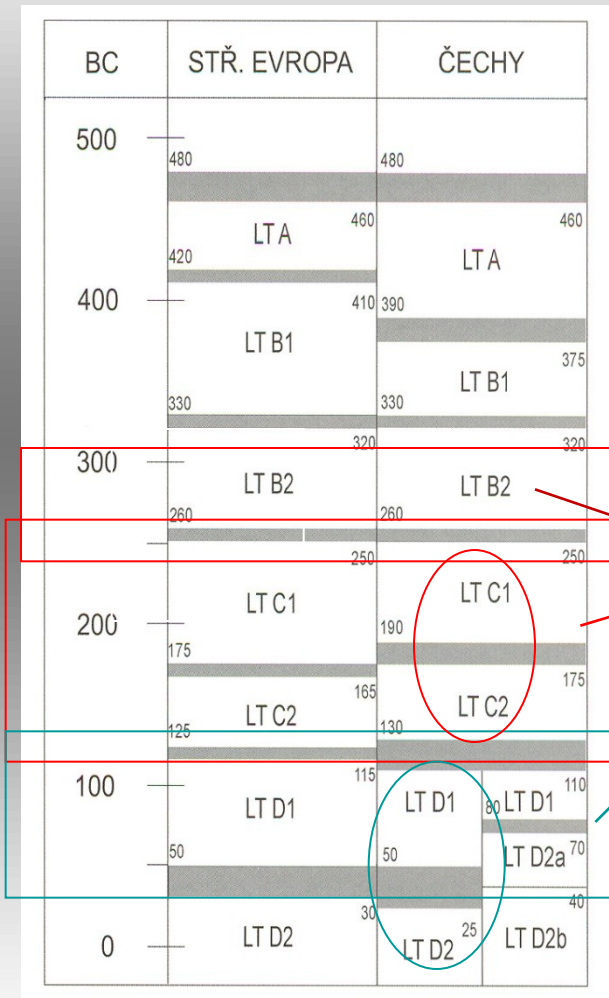
# VOR OPPIDA-ZEIT IN BÖHMEN

Horizont A2 = LT C1 (c. 250-180 v. Ch.)

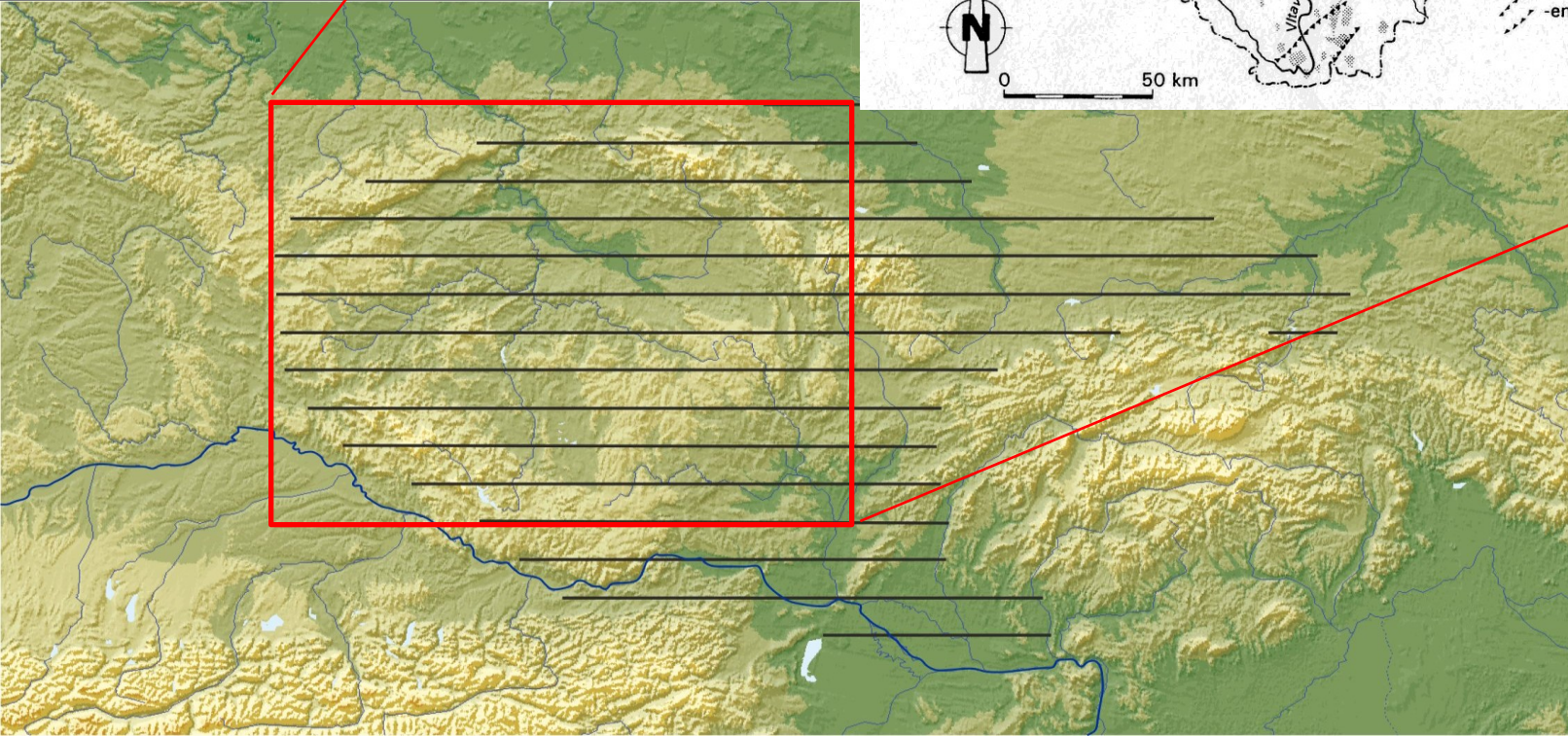
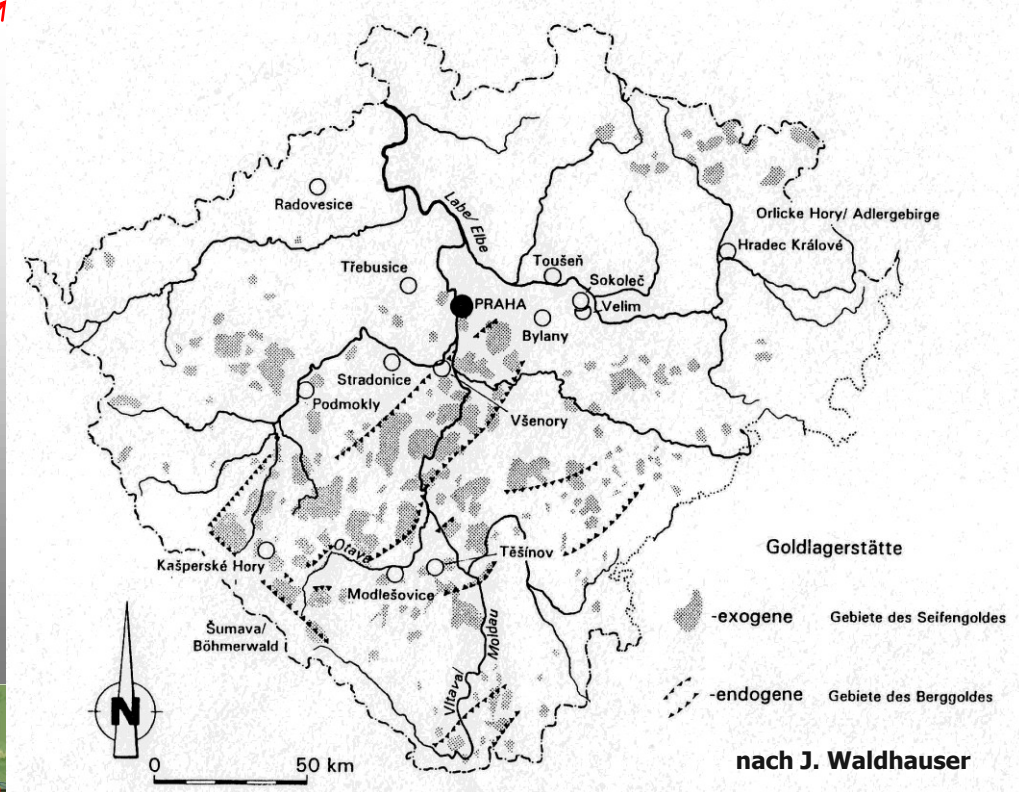
Sog. Böhmisches Lokalemisionen



# Chronologie

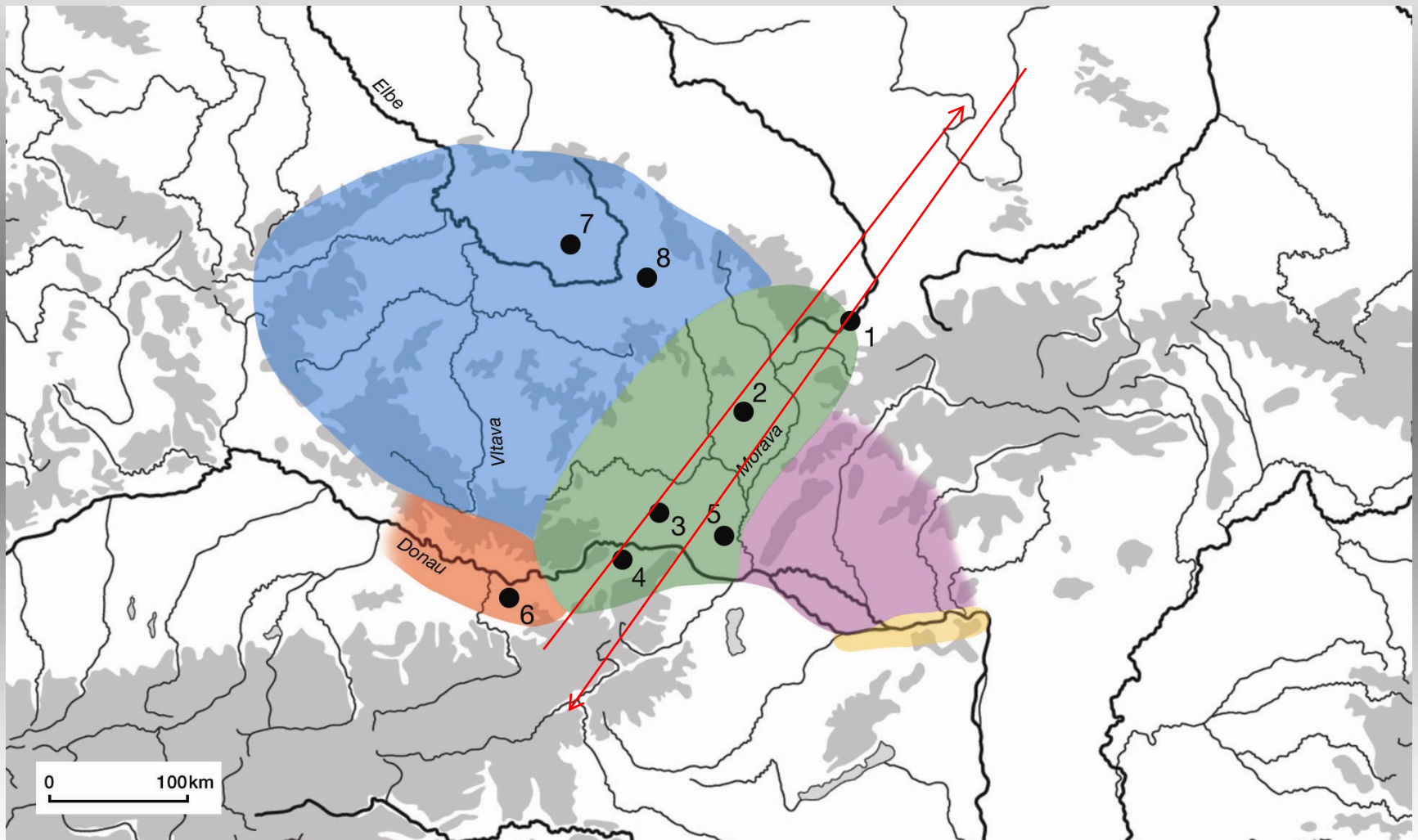


Fáze	Datování	LT	Zlaté mince	Stříbrné mince
A	asi 250–150/130	C1–C2	Čechy a Morava: statéry typu Niké; statér typu Plumlov; 1/3, 1/8 a 1/24statéru typu Athéna-Alkis Čechy: emise tzv. vedlejších řad	Čechy: ? Morava: patrně mince s lyrovitým znakem (4drachmy a jejich díly); drobné mince typu Roseldorf/Němčice I a II
B	asi 150/130–100/80	D1a	Čechy a Morava: mušlovité statéry a jejich díly (1/3, 1/8)	Čechy: kvinár pražského typu (?); obol typu Stradonice Morava: obol blízký typu Stradonice
C	asi 100/80–70/60	D1b	Čechy a Morava: mušlovité statéry a jejich díly (1/3, 1/8)	Čechy: kvinár pražského typu (?); obol typu Stradonice Morava: obol blízký typu Stradonice
D	asi 70/60–41/40	D1b/D2	JZ Slovensko: mušlovité statéry a jejich díly (1/3, 1/8); někdy s nápisem BIATEC, BIAT či BIA Čechy a Morava: patrně nejmladší mušlovité statéry a jejich díly (1/3, 1/8)	Čechy: patrně obol blízký typu Karlstein Morava: ? JZ Slovensko: hexadrachmy typu Biatec s nápisy AINORIX, BIATEC, BUSSU, BUSSUMARUS, COBROVOMARUS, COISA, COVIOMARUS, COUNOS, DEVIL, EVOIURIX, FARIARIX, IANTUMARUS, MACCIUS, NONNOS a TITTO; drobné mince typu Simmering; obol blízký typu Karlstein



**Wirtschafts- und Handelszentren und Zentralsiedlungen mit starker Vertretung der Münzen aus dem Horizont LT C1–C2 (um 250-130 v. Ch):**

**1. Nowa Cerekwia; 2. Nĕmčice nad Hanou; 3. Roseldorf; 4. Etzersdorf; 5. Stripfing.**





Elbe



Vltava



Donau



**AV + AR böhmische Lokaltypen**

**AV Athena-Alkis  
AR Roseldorf/Němčice**

**Keltische  
Münzproduktion  
in Böhmen  
und Mähren**

**(LT C2/D1-D1/D2)**

0 100km

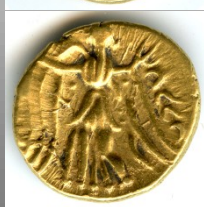


**Série II:01 – hlava (či hrbol) / býk**



**Série II:01 – hlava (či hrbol) / býk**

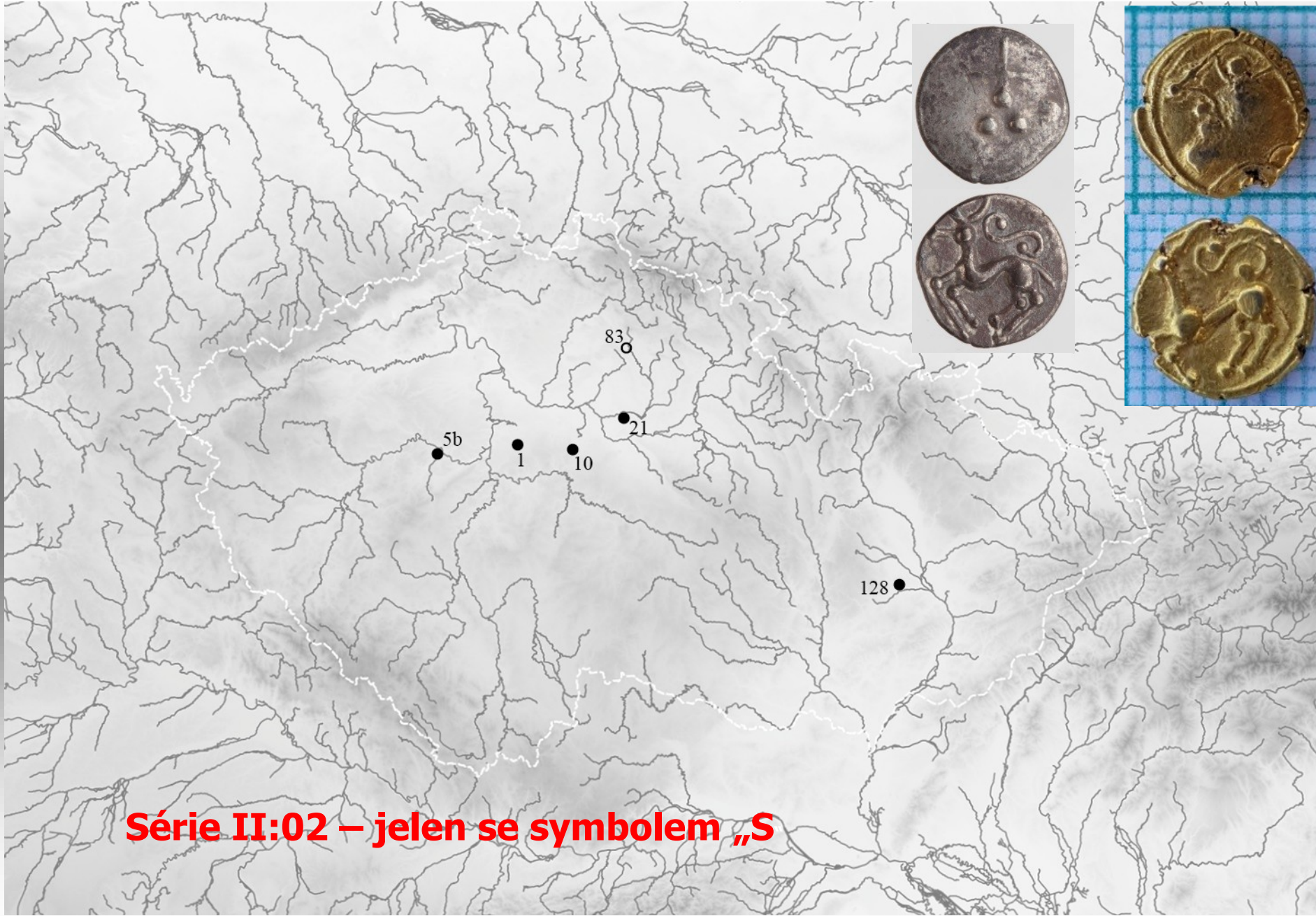
# Hoard NECHANICE 1893 (LT C1)





## Série II:01 – hlava (či hrbol) / býk

	Varianta	Nominál	Razidla	Lokalita	G
1	II:01.1/1 (1)	AV statér	II:01/1-01/A	Nechanice 72/1	8,183
2	II:01.1/1 (2)	AV statér	II:01/1-01/A	Louny – okolí 101/1	8,125
3	II:01.1/1 (3)	AV statér	II:01/1-01/A	Meißen (Německo)	8,03
4	II:01.1/1? (4)	AV statér	II:01/1-01/A (?)	-	?
5	II:01.2/1 (1)	AV 1/3 statéru	II:01/2-01/B	Louny – okolí 101/2	2,719
6	II:01.2/1 (2)	AV 1/3 statéru	II:01/2-01/B	-	2,713
7	II:01.2/1 (3)	AV 1/3 statéru	II:01/2-01/B	-	?
8	II:01.3/1 (1)	AV 1/8 statéru	II:01/3-01/C	Louny – okolí 101/3	1,030
9	II:01.3/1 (2)	AV 1/8 statéru	II:01/3-01/C	-	1,011
10	II:01.3/1 (3)	AV 1/8 statéru	II:01/3-01/C	-	1,006
11	II:01.3/1 (4)	AV 1/8 statéru	II:01/3-01/C	Plumlov	0,990
12	II:01.3/2 (1)	AV 1/8 statéru	II:01/4-01/D	-	0,993
13	II:01.4/1 (1)	AV 1/24 statéru	II:01/5-01/E	Louny – okolí 101/4	0,337
14	II:01.4/2 (1)	AV 1/24 statéru	II:01/6-01/F	-	0,369
15	II:01.5/1 (1)	AR obol		Kněžves 54/1	0,922
16	II:01.5/1 (2)	AR obol		střední Čechy	0,916
17	II:01.5/1 (3)	AR obol		-	0,911
18	II:01.5/1 (4)	AR obol		Sedlčany 52/1	0,76
19	II:01.5/2 (1)	AR obol		-	0,78
20	II:01.5/2 (2)	AR obol		Němčice nad Hanou	0,775
21	II:01.5/2 (3)	AR obol		Žehuň 21/1	0,717



**Série II:02 – jelen se symbolem „S**

**Série II:02 – jelen se symbolem „S“**  
1/8-Stater und Obol



## Série II:02 – jelen se symbolem „S”

	Varianta	Nominál	Razidla	Lokalita	g
1	II:02.1/1 (1)	AV 1/8 statéru	II:02/1-02/A	Čejkovice 83/1	1,02
2	II:02A.2/1 (1)	AR obol		Praha 10-Křeslice 1/1	0,543
3	II:02A.2/2 (1)	AR obol		Žehuň 21/2	0,609
4	II:02A.2/3 (1)	AR obol		Němčice nad Hanou	0,493
5	II:02A.2/4 (1)	AR obol		Němčice nad Hanou	0,521
6	II:02B.2/1 (1)	AR obol		-	0,81
7	II:02B.2/1 (2)	AR obol		Stradonice 5b/1	0,579
8	II:02B.2/1 (3)	AR obol		Kouřim 10/1	0,377
9	II:02B.2/2 (1)	AR obol		Žehuň 21/2	0,311
10	II:02B.2/3 (1)	AR obol		-	0,524



o 151

5b

142

**Typ II:03 – hlava / klečící postava**

**Typ II:03 – hlava / klečící postava**  
1/3-Stater



## Typ II:03 – hlava / klečící postava

	Varianta	Nominál	Razidla	Lokalita	g
1	II:03.1/1 (1)	AV 1/3 statéru	II:03/1-03/A	Bratislava Dev. Nová Ves	2,84
2	II:03.1/1 (2)	AV 1/3 statéru	II:03/1-03/A	Stradonice 5b/2	2,822
3	II:03.1/1 (3)	AV 1/3 statéru	II:03/1-03/A	Kleinnottersdorf	2,763
4	II:03.1/1 (4)	AV 1/3 statéru	II:03/1-03/A	-	2,71

**Typ II:04 – hlava / kůň s trikvetrem**  
**1/4-Stater**





**Typ II:05 – hlava / kůň s „lyrou“**  
1/24-Stater



**Typ II:06 – hlava doleva / kráčeující postava**  
1/4-Stater



**Typ II:07 – hlava doleva / „letící“ okřídlená postava**  
1/8-Stater



**Typ II:08 – hlava doleva / pták s hadem**  
1/8-Stater



**Typ II:09 – hlava / pták**  
1/24-Stater



**Typ II:10 – hlava doleva / sedící postava s kohoutem**  
1/3-Stater





53  
111

**Typ II:11 – pták čelně / harpyje**

**Typ II:11 – pták čelně / harpyje**  
1/4-Stater





**Typ II:12 – hlava / stojící bojovník se štítem a mečem**  
1/4-Stater



**Typ II:13 – hlava / čtyřnohé zvíře s lidskou hlavou**  
AR Drachme



**Typ II:14 – hlava / kolo**  
1/24-Stater





118 ■

116 □

**Typ II:15 – hlava gryfa / stočený drak**

**Typ II:15 – hlava gryfa / stočený drak**  
1/24-Stater





**Série II:16 – obličej čelně (nebo hrbol) / torques**

## Série II:16 – obličej čelně (nebo hrbol) / torques



## Série II:16 – obličej čelně (nebo hrbol) / torques

	Varianta	Nominál	Razidla	Lokalita	G
1	II:16.1/1 (1)	AV statér	II:16/1-16/A	Němčice nad Hanou	8,124
2	II:16.1/1 (2)	AV statér	II:16/1-16/A	Sány 33/1	8,083
3	II:16.1/2 (1)	AV statér	II:16/2-16/B	Velké Chvalovice 19/1	?
4	II:16.2/1 (1)	AV 1/4 statéru	II:16/3-16/C	-	1,95
5	II:16.2/2 (1)	AV 1/4 statéru	II:16/4-16/D	Litoměřice – okolí 98/1	1,909
6	II:16.2/3 (1)	AV 1/4 statéru	II:16/5-16/E	Němčice nad Hanou	2,005
7	II:16.2/4 (1)	AV 1/4 statéru	II:16/6-16/F	-	1,94
8	II:16.2/5 (1)	AV 1/4 statéru	II:16/7-16/G	Vlčnov 61/1	2,03
9	II:16.2/5 (2)	AV 1/4 statéru	II:16/7-16/G	Kopidlno 86/1	2,018
10	II:16.2/6 (1)	AV 1/4 statéru	II:16/8-16/H	Linz	2,102
11	II:16.2/6 (2)	AV 1/4 statéru	II:16/8-16/H	-	?
12	II:16.3/1 (1)	AV 1/8 statéru	II:16/9-16/I	Žehuň 21/4	1,005
13	II:16.3/2 (1)	AV 1/8 statéru	II:16/10-16/J	Vraclav 66/1	0,970
14	II:16.3/3 (1)	AV 1/8 statéru	II:16/11-16/K	východní Čechy	0,973
15	II:16.3/4 (1)	AV 1/8 statéru	II:16/12-16/L	Tatce 17/1	1,05
16	II:16.3/4 (2)	AV 1/8 statéru	II:16/12-16/L	-	1,02
17	II:16.4/1 (1)	AV 1/24 statéru	II:16/13-16/M	Louny – okolí 101/5	0,300
18	II:16.4/2 (1)	AV 1/24 statéru	II:16/14-16/N	Louny – okolí 101/6	0,344
19	II:16.4/2 (2)	AV 1/24 statéru	II:16/14-16/N	Lhota 48/1	0,318
20	II:16.4/3 (1)	AV 1/24 statéru	II:16/15-16/O	východní Čechy	0,335
21	II:16.4/3 (2)	AV 1/24 statéru	II:16/15-16/O	Vraclav 66/2	0,32
22	II:16.4/4 (1)	AV 1/24 statéru	II:16/16-16/P	Královéhradecko 2 81/1	0,372
23	II:16.4/5 (1)	AV 1/24 statéru	II:16/17-16/Q	Vraclav 66/3	0,305
24	II:16.4/6 (1)	AV 1/24 statéru	II:16/18-16/R	Žehuň 21/5	0,232
25	II:16.5/1 (1)	AR obol		Němčice nad Hanou	0,89
26	II:16.5/1 (2)	AR obol		Vraclav 66/4	0,861
27	II:16.5/1 (3)	AR obol		východní Čechy	0,842
28	II:16.5/1 (4)	AR obol		Stradonice 5b/3	0,813
29	II:16.5/1 (5)	AR obol		Velké Chvalovice 19/2	0,796
30	II:16.5/2 (1)	AR obol		Němčice nad Hanou	0,85
31	II:16.5/2 (2)	AR obol		Němčice nad Hanou	0,723





101

121

140

**Typ II:17 – Athéna Alkidemos (lokální napodobenina A)**

## Typ II:17 – Athéna Alkidemos (lokální napodobenina A) 1/8-Stater

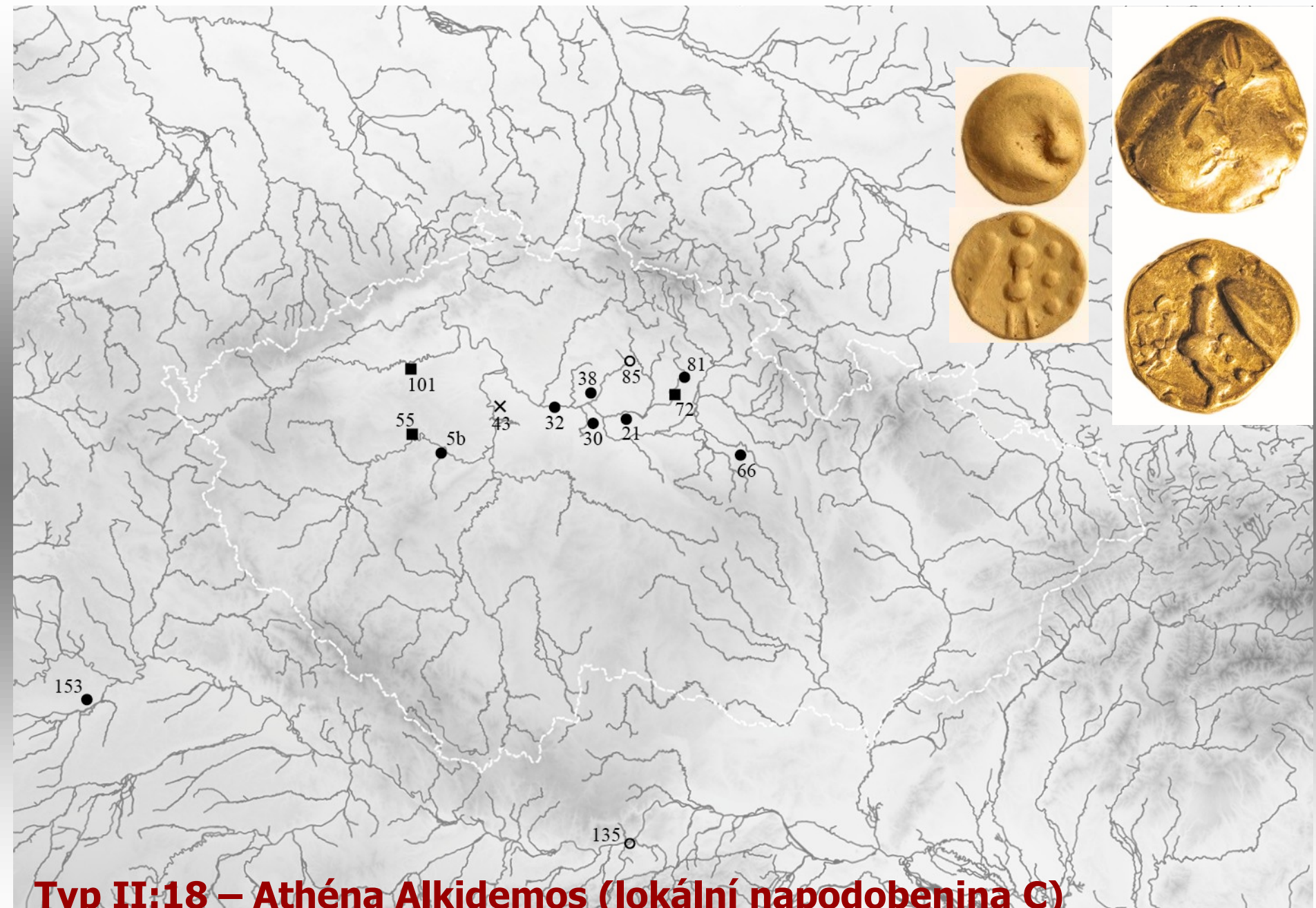


	Varianta	Nominál	Razidla	Lokalita	G
1	II:17.1/1 (1)	AV 1/8 statéru	II:17/1-17/A	Roseldorf	1,07
2	II:17.1/1 (2)	AV 1/8 statéru	II:17/1-17/A	Louny – <u>okolí 1Q1/7</u>	1,061
3	II:17.1/1 (3)	AV 1/8 statéru	II:17/1-17/A	Rataje 121/1	1,040

## Typ II:18 – Athéna Alkidemos (lokální napodobenina B) 1/8-Stater

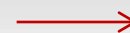


	Varianta	Nominál	Razidla	Lokalita	G
1	II:18.1/1 (1)	AV 1/8 statéru	II:18/1-18/A	-	0,986
2	II:18.1/1 (2)	AV 1/8 statéru	II:18/1-18/A	-	0,98
3	II:18.1/1 (3)	AV 1/8 statéru	II:18/1-18/A	Stradonice 5b/4	0,97



**Typ II:18 – Athéna Alkidemos (lokální napodobenina C)**

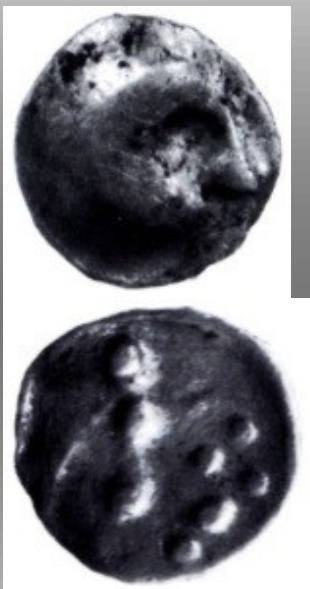
## Typ II:18 – Athéna Alkidemos (lokální napodobenina C)



# Typ II:18 – Athéna Alkidemos (lokální napodobenina C)

	Varianta	Nominál	Razidla	Lokalita	G
1	II:19.1/1 (1)	AV statér	II:19/1-19/A	Nechanice 72/2	8,04
2	II:19.2/1 (1)	AV 1/3 statéru	II:19/2-19/B	-	2,71
3	II:19.2/1 (2)	AV 1/3 statéru	II:19/2-19/B	Stradonice 5b/5	2,68
4	II:19.2/1 (3)	AV 1/3 statéru	II:19/2-19/B	-	2,68
5	II:19.2/1 (4)	AV 1/3 statéru	II:19/2-19/B	-	?
6	II:19.2/2 (1)	AV 1/3 statéru	II:19/3-19/C	Jičíněves 85/1	2,69
7	II:19.2/2 (2)	AV 1/3 statéru	II:19/3-19/C	-	?
8	II:19.2/3 (1)	AV 1/3 statéru	II:19/4-19/D	-	2,653
9	II:19.2/3 (2)	AV 1/3 statéru	II:19/4-19/D	-	2,651
10	II:19.2/3 (3)	AV 1/3 statéru	II:19/4-19/D	-	2,65
11	II:19.3/1 (1)	AV 1/8 statéru	II:19/5-19/E	Nymbursko 1 38/1	1,04
12	II:19.3/1 (2)	AV 1/8 statéru	II:19/5-19/E	Vraclav 66/5	1,036
13	II:19.3/1 (3)	AV 1/8 statéru	II:19/5-19/E	-	1,027
14	II:19.3/1 (4)	AV 1/8 statéru	II:19/5-19/E	Přerov nad Labem 32/1	1,024
15	II:19.3/1 (5)	AV 1/8 statéru	II:19/5-19/E	Harlungenfeld	1,02
16	II:19.3/2a (1)	AV 1/8 statéru	II:19/6-19/F	-	1,05
17	II:19.3/2a (2)	AV 1/8 statéru	II:19/6-19/F	Manching	1,006
18	II:19.3/2a (3)	AV 1/8 statéru	II:19/6-19/F	Křivoklát 55/1	0,992
19	II:19.3/2a (4)	AV 1/8 statéru	II:19/6-19/F	východní Čechy	0,935
20	II:19.3/2a (5)	AV 1/8 statéru	II:19/6-19/F	Klecany 43/1	0,932
21	II:19.3/2b (1)	AE/AV 1/8 statéru (sub.)	II:19/6-19/F	Žehuň 21/6	0,438
22	II:19.4/1 (1)	AV 1/24 statéru	II:19/7-19/G	Manching	0,354
23	II:19.4/2 (1)	AV 1/24 statéru	II:19/8-19/H	Královéhradecko 2 81/2	0,344
24	II:19.4/2 (2)	AV 1/24 statéru	II:19/8-19/H	střední Čechy	0,339
25	II:19.4/2 (3)	AV 1/24 statéru	II:19/8-19/H	východní Čechy	0,33
26	II:19.4/3 (1)	AV 1/24 statéru	II:19/9-19/I	Hořátev – Zvěřinec 30/1	0,224
27	II:19.4/4 (1)	AV 1/24 statéru	II:19/10-19/J	Louny – okolí 101/8	0,349
28	II:19.4/4 (2)	AV 1/24 statéru	II:19/10-19/J	Žehuň 21/7	0,344
29	II:19.4/5 (1)	AV 1/24 statéru	II:19/11-19/K	Žehuň 21/8	0,344

## Typ II:18 – Athéna Alkidemos (lokální napodobenina C)



**Typ II:20 – Athena Alkidemos – lokální napodobenina D**  
1/24-Stater





**Typ II:21 – stylizovaná hlava / stojící postava čelně**  
1/24-Stater



**Typ II:22 – stylizovaná hlava / kůň**  
1/8-Stater



**Typ II:23 – hrbol s kuličkou / kůň doleva**  
1/3-Stater





**Typ II:24 – hlava (nebo hladký hrbol) / kůň s půlměsícem**

# Typ II:24 – hlava (nebo hladký hrbole) / kůň s půlměsícem AR Obol



	Varianta	Nominál	Lokalita	G
1	II:24.1/1 (1)	AR obol	Nové Sedlo 102/1	0,911
2	II:24.1/2 (1)	AR obol	Kněževy 54/2	0,896
3	II:24.1/2 (2)	AR obol	Zásmuky 20/1	0,872
4	II:24.1/2 (3)	AR obol	Dobruška – okolí 92/1	0,77
5	II:24.1/2 (4)	AR obol	Žehuň 21/9	0,731
6	II:24.1/3 (1)	AR obol	Hořátev – Zvěřínek 30/2	0,903
7	II:24.1/4 (1)	AR obol	Hořátev – Zvěřínek 30/3	0,903
8	II:24.1/5 (1)	AR obol	Kladensko – region	0,950



**Série II:25 – klečící postava doprava držící hůlky**

# Série II:25 – klečící postava doprava držící hůlky

	Varianta	Nominál	Razidla	Lokalita	G
1	II:25.1/1 (1)	AV statér	II:25/1-25/A	Nechanice 72/3	8,169
2	II:25.1/1 (2)	AV statér	II:25/1-25/A	-	6,983
3	II:25.1/2 (1)	AV statér	II:25/2-25/B	-	8,44
4	II:25.1/2 (2)	AV statér	II:25/2-25/B	Unhošť 8/1	8,141
5	II:25.1/2 (3)	AV statér	II:25/2-25/B	-	8,03
6	II:25.1/2 (4)	AV statér	II:25/2-25/B	Osov 3/1	7,96
7	II:25.1/2 (5)	AV statér	II:25/2-25/B	-	7,91
8	II:25.1/2 (6)	AV statér	II:25/2-25/B	-	7,891
9	II:25.1/2 (7)	AV statér	II:25/2-25/B	Mlázovice 88/1	8,75
10	II:25.1/3a (1)	AV statér	II:25/3-25/C	Říčany 45/1	7,965
11	II:25.1/3a (2)	AV statér	II:25/3-25/C	-	7,797
12	II:25.1/3a (3)	AV statér	II:25/3-25/C	Nová Ves II 15/1	7,603
13	II:25.1/3b (1)	AE/AV statér	II:25/3?-25/C?	Němčice nad Hanou	3,775
14	II:25.1/3b (2)	AE/AV statér	II:25/3?-25/C?	Němčice nad Hanou	?
15	II:25.1/4 (1)	AV statér	II:25/4-25/D	-	7,85
16	II:25.1/4 (2)	AV statér	II:25/4-25/D	Waltersdorf	7,805
17	II:25.1/5 (1)	AV statér	II:25/5-25/E	-	7,905
18	II:25.1/6a (1)	AV statér	II:25/6-25/F	-	7,86
19	II:25.1/6a (2)	AV statér	II:25/6-25/F	„Osov“ 4/1	7,849
20	II:25.1/6a (3)	AV statér	II:25/6-25/F	Osov 3/2	7,645
21	II:25.1/6b (1)	AE/AV statér	II:25/6?-25/F?	Žehuň 21/10	3,660
22	II:25.1/?	AV statér	II:25.1/?	-	8,33
23	II:25.2/1 (1)	AV 1/3 statéru	II:25/7-25/G	Praha 10-Křeslice 1/2	2,598
24	II:25.2/2a (1)	AV 1/3 statéru	II:25/8-25/H	Praha 10-Křeslice 1/3	2,624
25	II:25.2/2b (1)	AE/AV 1/3 statéru	II:25/8?-25/H?	-	1,20
26	II:25.2/2b (2)	AE/AV 1/3 statéru	II:25/8?-25/H?	Němčice nad Hanou	0,800
27	II:25.2/2b (3)	AE/AV 1/3 statéru	II:25/8?-25/H?	Žehuň 21/11	0,952
28	II:25.2/3 (1)	AV 1/3 statéru	II:25/9-25/I	-	2,35
29	II:25.2/4 (1)	AV 1/3 statéru	II:25/10-25/J	-	2,587
30	II:25.2/5a (1)	AV 1/3 statéru	II:25/11-25/K	Vraclav 66/6	2,671
31	II:25.2/5a (2)	AV 1/3 statéru	II:25/11-25/K	-	2,570
32	II:25.2/5a (3)	AV 1/3 statéru	II:25/11-25/K	Němčice nad Hanou	?
33	II:25.2/5b (1)	AE/AV 1/3 statéru	II:25/11-25/K	Stradonice 5b/6	0,985
34	II:25.2/5b (2)	AE/AV 1/3 statéru	II:25/11-25/K	-	0,96
35	II:25.2/6 (1)	AV 1/3 statéru	II:25/12-25/L	Praha 10-Křeslice 1/4	2,665
36	II:25.2/7 (1)	AV 1/3 statéru	II:25/13-25/M	-	2,482
37	II:25.2/7 (2)	AV 1/3 statéru	II:25/13-25/M	-	2,48
38	II:25.2/8 (1)	AV 1/3 statéru	II:25/14?-25/N	Pavličky 95/1	3,25
39	II:25.3/1 (1)	AV 1/8 statéru	II:25/15-25/O	Stradonice 5b/7	0,99
40	II:25.3/2 (1)	AV 1/8 statéru	II:25/16-25/P	Češov 84/1	0,947
41	II:25.3/3 (1)	AV 1/8 statéru	II:25/17-25/Q	-	0,91
42	II:25.3/4 (1)	AV 1/8 statéru	II:25/18-25/R	-	0,89
43	II:25.3/5 (1)	AV 1/8 statéru	II:25/19-25/S	Kladensko – region	0,93
44	II:25.3/5 (2)	AV 1/8 statéru	II:25/19-25/S	Podmokly 111/3	0,907
45	II:25.3/5 (3)	AV 1/8 statéru	II:25/19-25/S	-	0,90
46	II:25.3/5 (4)	AV 1/8 statéru	II:25/19-25/S	-	0,879
47	II:25.3/6 (1)	AE/AV 1/8 statéru	II:25/20-25/T	Němčice nad Hanou	0,564

**Série II:25 – klečící postava doprava držící hůlky**  
Stater

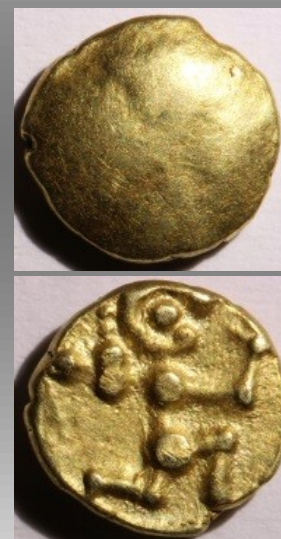




**Série II:25 – klečící postava doprava držící hůlky**  
1/3-Stater



**Série II:25 – klečící postava doprava držící hůlky**  
**1/8-Stater**



**Série II:25 – klečící postava doprava držící hůlky**  
Subäraten



# Hoard NECHANICE 1893 (LT C1/C2)



**Typ II:26 – hrbol / klečící postava doleva**  
1/24-Stater





6

39

137

**Typ II:27 – hrbol s lukem / nejasný symbol**

## Typ II:27 – hrbol s lukem / nejasný symbol 1/3-Stater



	Varianta	Nominál	Razidla	Lokalita	G
1	II:27.1/1 (1)	AV 1/8 statéru	II:27/1-27/A	Krems a. d. Donau	1,001
2	II:27.1/1 (2)	AV 1/8 statéru	II:27/1-27/A	Nymbursko 2 39/1	0,99
3	II:27.1/1 (3)	AV 1/8 statéru	II:27/1-27/A	Stradonice – Lísek 6/1	0,968



**Série II:28 – kanec / stojící postava**



## Série II:28 – kanec / stojící postava

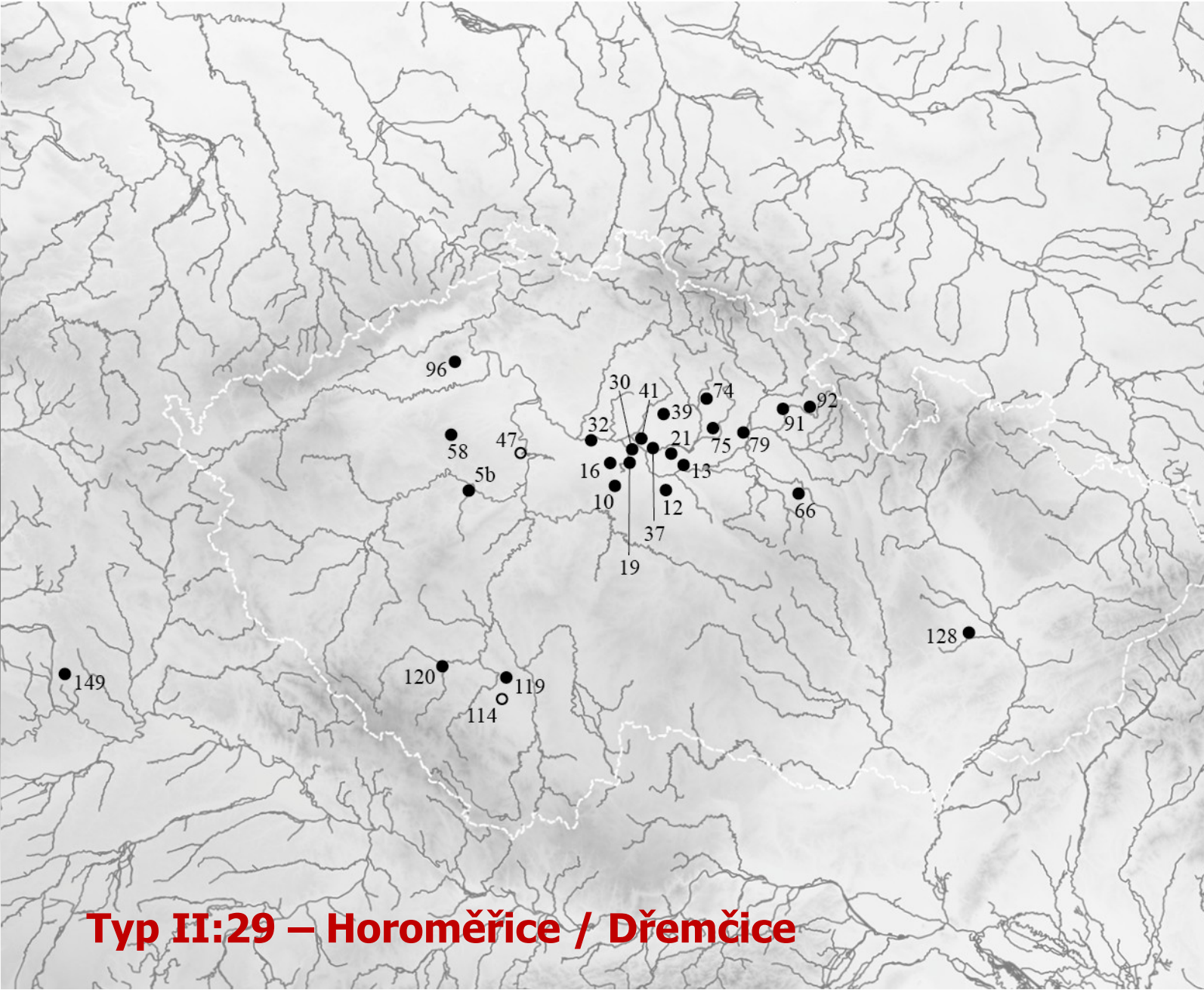
	Varianta	Nominál	Razidla	Lokalita	G
1	II:28.1/1 (1)	AV statér	II:28/1-28/A	Thiessen	8,01
2	II:28.1/1 (2)	AV statér	II:28/1-28/A	Veltrusy 28/1	7,942
3	II:28.1/1 (3)	AV statér	II:28/1-28/A	-	7,917
4	II:28.1/1 (4)	AV statér	II:28/1-28/A	Belzig	7,84
5	II:28.1/1 (5)	AV statér	II:28/1-28/A	Kolín – okolí 9/1	7,839
6	II:28.1/1 (6)	AV statér	II:28/1-28/A	Dřemčice 96/1	7,837
7	II:28.1/1 (7)	AV statér	II:28/1-28/A	Rohožec 24/1	7,787
8	II:28.1/1 (8)	AV statér	II:28/1-28/A	-	7,77
9	II:28.1/1 (9)	AV statér	II:28/1-28/A	Wittenberg	7,680
10	II:28.1/1? (10)	AV statér	II:28/1-28/A (?)	Thiessen	8,04
11	II:28.1/1? (11)	AV statér	II:28/1-28/A (?)	Thiessen	7,99
12	II:28.1/1? (12)	AV statér	II:28/1-28/A (?)	Thiessen	7,98
13	II:28.1/1? (13)	AV statér	II:28/1-28/A (?)	Thiessen	7,96
14	II:28.1/1? (14)	AV statér	II:28/1-28/A (?)	Thiessen	7,86
15	II:28.1/1? (15)	AV statér	II:28/1-28/A (?)	Thiessen	7,84
16	II:28.1/2 (1)	AV statér	II:28/2-28/B	-	7,931
17	II:28.1/2 (2)	AV statér	II:28/2-28/B	Peruc 104/1	7,930
18	II:28.1/2 (3)	AV statér	II:28/2-28/B	-	7,629
19	II:28.1/1 nebo 2 (1)	AV statér	?	-	7,915
20	II:28.1/1 nebo 2 (2)	AV statér	?	Žehušice 27/1	7,90
21	II:28.1/1 nebo 2 (3)	AV statér	?	Neprobylice 7/1	?
22	II:28.1/1 nebo 2 (4)	AV statér	?	Zařičany 26/1	?
23	II:28.1/1 nebo 2 (5)	AV statér	?	Zařičany 26/2	?
24	II:28.1/1 nebo 2 (6)	AV statér	?	Zařičany 26/3	?
25	II:28.1/1 nebo 2 (7)	AV statér	?	Třebívlice 100/1	?
26	II:28.1/1 nebo 2 (8)	AV statér	?	Merseburg – okolí	?
27	II:28.1/3 (1)	AV statér	II:28/3-28/C	-	8,059
28	II:28.1/4 (1)	AV statér	II:28/4-28/D	-	7,99
29	II:28.1/5 (1)	AV statér	II:28/5-28/E	Ronov nad Doubravou	6,45
30	II:28.2/1 (1)	AV 1/3 statéru	II:28/6-28/F	-	2,604
31	II:28.2/2 (1)	AV 1/3 statéru	II:28/7-28/G	Čechy	2,643
32	II:28.2/3 (1)	AV 1/3 statéru	II:28/8-28/H	Nymbursko 2 39/2	2,657
33	II:28.2/4 (1)	AV 1/3 statéru	II:28/9-28/I	-	2,714
34	II:28.2/4 (2)	AV 1/3 statéru	II:28/9-28/I	Sány 33/2	2,654
35	II:28.2/5 (1)	AV 1/3 statéru	II:28/10-28/J	Holešov	2,67
36	II:28.2/6 (1)	AV 1/3 statéru	II:28/11-28/K	-	2,706
37	II:28.2/7 (1)	AV 1/3 statéru	II:28/12-28/L	Hlavenec 42/1	2,06
38	II:28.2/8 (1)	AV 1/3 statéru	II:28/13-28/M	-	2,625
39	II:28.3/1 (1)	AV 1/8 statéru	II:28/14-28/N	Stradonice - Lisek 6/2	0,854
40	II:28.3/1? (2)	AV 1/8 statéru	II:28/14-28/N (?)	Stradonice - Lisek 6/3	0,85
41	II:28.3/2 (1)	AV 1/8 statéru	II:28/15-28/O	-	?

**Série II:28 – kanec / stojící postava**  
Statér



**Série II:28 – kanec / stojící postava**  
1/3-Stater und 1/8-Stater





**Typ II:29 – Horoměřice / Dřemčice**

1	II:29.1/1 (1)	AR obol	Němčice nad Hanou	0,860
2	II:29.1/1 (2)	AR obol	Vraclav 66/7	0,835
3	II:29.1/2 (1)	AR obol	Dřemčice 96/2	0,995
4	II:29.1/2 (2)	AR obol	Berching-Pollanten	0,943
5	II:29.1/2 (3)	AR obol	východní Čechy	0,900
6	II:29.1/2 (4)	AR obol	Prasek (?) 75/1	0,88
7	II:29.1/2 (5)	AR obol	východní Čechy	0,86
8	II:29.1/2 (6)	AR obol	Žehuň 21/12	0,854
9	II:29.1/2 (7)	AR obol	Stěžery 79/1	0,852
10	II:29.1/2 (8)	AR obol	Žehuň 21/13	0,844
11	II:29.1/2 (9)	AR obol	Žehuň 21/14	0,832
12	II:29.1/2 (10)	AR obol	Žehuň 21/15	0,822
13	II:29.1/2 (11)	AR obol	východní Čechy	0,82
14	II:29.1/2 (12)	AR obol	Stěžery 79/2	0,794
15	II:29.1/2 (13)	AR obol	východní Čechy	0,790
16	II:29.1/2 (14)	AR obol	Žehuň 21/16	0,789
17	II:29.1/2 (15)	AR obol	východní Čechy	0,787
18	II:29.1/2 (16)	AR obol	Žehuň 21/17	0,776
19	II:29.1/2 (17)	AR obol	-	0,745
20	II:29.1/2 (18)	AR obol	Němčice nad Hanou	0,739
21	II:29.1/2 (19)	AR obol	Vraclav 66/8	0,709
22	II:29.1/2 (20)	AR obol	Žehuň 21/18	0,705
23	II:29.1/2 (21)	AR obol	Žehuň 21/19	0,637
24	II:29.1/3 (1)	AR obol	Kouřim 10/3	0,852
25	II:29.1/3 (2)	AR obol	Lipec 13/1	0,696
26	II:29.1/3 (3)	AR obol	Mšec 58/1	0,639
27	II:29.1/4 (1)	AR obol	východní Čechy	0,865
28	II:29.1/4 (2)	AR obol	-	0,78
29	II:29.1/4 (3)	AR obol	Strakonice 120/1	0,65
30	II:29.1/4 (4)	AR obol	Nová Ves – Žďár 119/2	?
31	II:29.1/5 (1)	AR obol	Horoměřice 47/1	0,95
32	II:29.1/5 (2)	AR obol	Tatce 16/1	0,939
33	II:29.1/5 (3)	AR obol	východní Čechy	0,922
34	II:29.1/5 (4)	AR obol	Vraclav 66/9	0,892
35	II:29.1/5 (5)	AR obol	Žehuň 21/20	0,830
36	II:29.1/5 (6)	AR obol	Vlkov pod Oškobrhem 37/1	0,790
37	II:29.1/5 (7)	AR obol	Velké Chvalovice 19/3	0,788
38	II:29.1/5 (8)	AR obol	Záblatí 114/1	0,77
39	II:29.1/6 (1)	AR obol	Tatce 16/2	0,766
40	II:29.1/7 (1)	AR obol	Velké Chvalovice 19/4	0,891
41	II:29.1/7 (2)	AR obol	Hořátek – Zvěřinec 30/4	0,84
42	II:29.1/7 (3)	AR obol	Nymbursko 4 41/1	0,83
43	II:29.1/7 (4)	AR obol	Libenice 12/1	0,82
44	II:29.1/7 (5)	AR obol	Přerov nad Labem 32/2	0,784
45	II:29.1/7 (6)	AR obol	Žehuň 21/21	0,774
46	II:29.1/7 (7)	AR obol	Tatce 16/3	0,763
47	II:29.1/7 (8)	AR obol	Žehuň 21/22	0,707
48	II:29.1/7 (9)	AR obol	Žehuň 21/23	0,678
49	II:29.1/8 (1)	AR obol	Dobruška – okolí 92/2	0,91
50	II:29.1/8 (2)	AR obol	Nymbursko 2 39/3	0,841
51	II:29.1/8 (3)	AR obol	Ohnišťany 74/1	0,703
52	II:29.1/8 (4)	AR obol	-	0,590
53	II:29.1/9 (1)	AR obol	Tatce 16/4	0,801
54	II:29.1/9 (2)	AR obol	Vraclav 66/10	0,570
55	II:29.1/10 (1)	AR obol	Vlkov pod Oškobrhem 37/2	0,726
56	II:29.2/1 (1)	AR obol	střední Čechy	0,65
57	II:29.2/1 (2)	AR obol	Žehuň 21/24	0,535
58	II:29.3/1 (1)	AR obol	Velké Chvalovice 19/5	0,842
59	II:29.3/1 (2)	AR obol	Tatce 16/5	0,792
60	II:29.3/1 (3)	AR obol	Žehuň 21/25	0,578
61	II:29.3/1 (4)	AR obol	Vraclav 66/11	0,570
62	II:29.3/2 (1)	AR obol	-	0,751
63	II:29.3/2 (2)	AR obol	Vraclav 66/12	0,699
64	II:29.3/2 (3)	AR obol	Kouřim 10/4	0,682
65	II:29.3/2 (4)	AR obol	Hořátek – Zvěřinec 30/5	0,498
66	II:29.4/1 (1)	AR obol	Němčice nad Hanou	0,761
67	II:29.4/1 (2)	AR obol	Stradonice 5b/8	0,749
68	II:29.4/2 (1)	AR obol	České Mezíříčí 91/1	0,641

## Typ II:29 – Horoměřice / Dřemčice

## Typ II:29 – Horoměřice / Dřemčice

Varianta	Ks	Hm. Rozpětí	Pr. Hmotnost	Č	Ž	N
II:29.1/1	2	0,860–0,845 g	0,847 g	1	-	1
II:29.1/2	21	0,995–0,637 g	0,813 g	18	8	1
II:29.1/3	3	0,852–0,639 g	0,709 g	3	-	-
II:29.1/4	4	0,865–0,78 g	0,822 g	3	-	-
II:29.1/5	8	0,95–0,77 g	0,860 g	8	1	-
II:29.1/6	1	0,766 g	0,766 g	1	-	-
II:29.1/7	9	0,891–0,678 g	0,787 g	9	3	-
II:29.1/8	4	0,91–0,590 g	0,761 g	3	-	-
II:29.1/9	2	0,801 g	0,801 g	2	-	-
II:29.1/10	1	0,726 g	0,726 g	1	-	-
II:29.2/1	1	0,65–0,535 g	0,592 g	2	1	-
II:29.3/1	4	0,842–0,570 g	0,695 g	4	1	-
II:29.3/2	4	0,751–0,498 g	0,657 g	3	-	-
II:29.4/1	2	0,761–0,749 g	0,755 g	1	1	1
II:29.4/2	1	0,641 g	0,641 g	1	-	-

**Typ II:29 – Horoměřice / Dřemčice**  
AR Obol

