

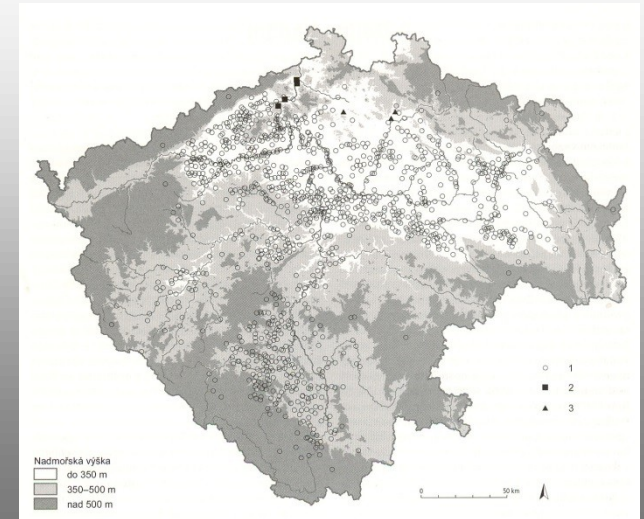
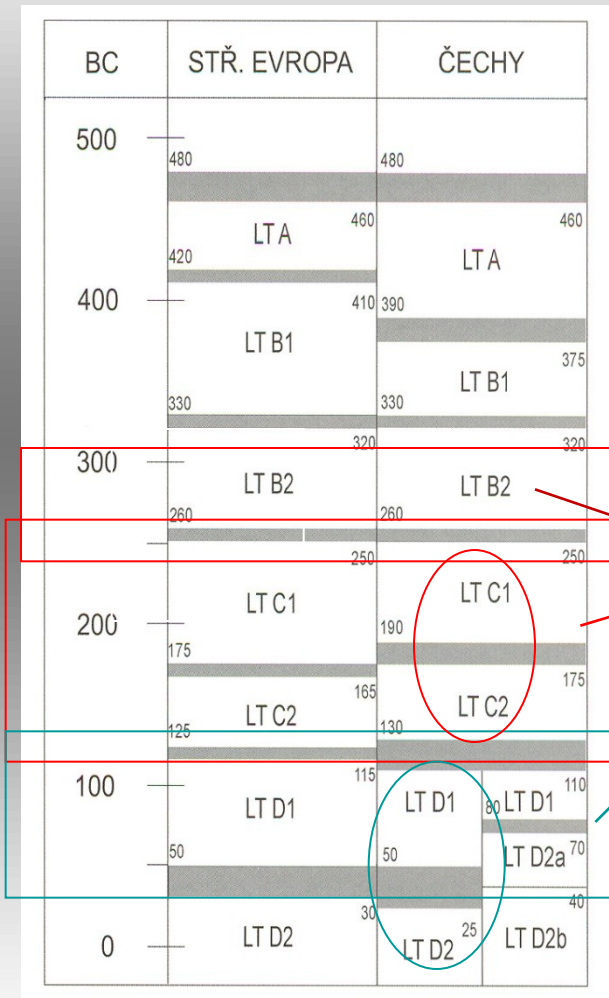
# VOR OPPIDA-ZEIT IN BÖHMEN

Horizont A 3 = LT C2 (c. 180-130 v. Ch.)

Sog. Böhmisches Lokalemisionen



# Chronologie



Fáze	Datování	LT	Zlaté mince	Stříbrné mince
A	asi 250–150/130	C1–C2	Čechy a Morava: statéry typu Niké; statér typu Plumlov; 1/3, 1/8 a 1/24statéru typu Athéna-Alkis Čechy: emise tzv. vedlejších řad	Čechy: ? Morava: patrně mince s lyrovitým znakem (4drachmy a jejich díly); drobné mince typu Roseldorf/Němčice I a II
B	asi 150/130–100/80	D1a	Čechy a Morava: mušlovité statéry a jejich díly (1/3, 1/8)	Čechy: kvinár pražského typu (?); obol typu Stradonice Morava: obol blízký typu Stradonice
C	asi 100/80–70/60	D1b	Čechy a Morava: mušlovité statéry a jejich díly (1/3, 1/8)	Čechy: kvinár pražského typu (?); obol typu Stradonice Morava: obol blízký typu Stradonice
D	asi 70/60–41/40	D1b/D2	JZ Slovensko: mušlovité statéry a jejich díly (1/3, 1/8); někdy s nápisem BIATEC, BIAT či BIA Čechy a Morava: patrně nejmladší mušlovité statéry a jejich díly (1/3, 1/8)	Čechy: patrně obol blízký typu Karlstein Morava: ? JZ Slovensko: hexadrachmy typu Biatec s nápisy AINORIX, BIATEC, BUSSU, BUSSUMARUS, COBROVOMARUS, COISA, COVIOMARUS, COUNOS, DEVIL, EVOIURIX, FARIARIX, IANTUMARUS, MACCIUS, NONNOS a TITTO; drobné mince typu Simmering; obol blízký typu Karlstein



Elbe



Vltava



Donau

**AV + AR böhmische Lokaltypen**

**AV Athena-Alkis  
AR Roseldorf/Němčice**

**Keltische  
Münzproduktion  
in Böhmen  
und Mähren**

**(LT C2/D1-D1/D2)**

0 100km



**Série II:30 – hlava galského stylu / Athéna Alkidemos**

## Série II:30 – hlava galského stylu / Athéna Alkidemos



## Série II:30 – hlava galského stylu / Athéna Alkidemos

	Varianta	Nominál	Razidla	Lokalita	g
1	II:30.1/1 (1)	AV statér	II:30/1-30/A	Morava (?)	7,855
2	II:30.1/1 (2)	AV statér	II:30/1-30/A	Podmokly 111/4	7,724
3	II:30.1/2 (1)	AV statér	II:30/2-30/A	Nové Dvory 51/1	7,16
4	II:30.2/1 (1)	AV 1/3 statéru	II:30/3-30/B	-	2,647
5	II:30.2/2 (1)	AV 1/3 statéru	II:30/4-30/C	-	2,58
6	II:30.2/2 (2)	AV 1/3 statéru	II:30/4-30/C	„Osov“ 4/2	2,347
7	II:30.2/3 (1)	AV 1/3 statéru	II:30/4?-30/D	-	2,52
8	II:30.2/4a (1)	AV 1/3 statéru	II:30/5-30/E	-	2,39
9	II:30.2/4b (1)	AE/AV 1/3 statéru (sub.)	II:30/5-30/E	Sloupno nad Cidlinou 77/1	2,460
10	II:30.2/2 x 3 (1)	AV 1/3 statéru	-	Lipník nad Bečvou	2,618
11	II:30.3/1 (1)	AV 1/8 statéru	II:30/6-30/F	Čechy	0,962
12	II:30.3/1 (2)	AV 1/8 statéru	II:30/6-30/F	-	0,96
13	II:30.3/1 (3)	AV 1/8 statéru	II:30/6-30/F	Mirovice 118/2	0,96
14	II:30.3/1 (4)	AV 1/8 statéru	II:30/6-30/F (?)	-	?
15	II:30.3/2a (1)	AR/AV 1/8 statéru (sub.)	II:30/7-30/G	Němčice nad Hanou	0,864
16	II:30.3/2b (1)	AE/AV 1/8 statéru (sub.)	II:30/7-30/G	jižní Morava	0,89
17	II:30.4/1 (1)	AV 1/24 statéru	II:30/8-30/H	-	0,32
18	II:30.5/1 (1)	AR obol	-	Kladensko – region	0,88
19	II:30.5/2 (1)	AR obol	-	Tatce 18/1	0,874
20	II:30.5/2 (2)	AR obol	-	České Meziříčí 91/2	0,71
21	II:30.5/3 (1)	AR obol	-	Kouřim 10/5	0,662
22	II:30.5/4 (1)	AR obol	-	Nymbursko 3 40/1	0,792
23	II:30.5/1 x 4 (1)	AR obol	-	Královéhradecko 3 82/1	0,792



**Série II:31 – hlava galského stylu / kůň doleva (typ Hrušovka)**

**Série II:31 – hlava galského stylu / kůň doleva (typ Hrušovka)**





## Série II:31 – hlava galského stylu / kůň doleva (typ Hrušovka)

	Varianta	Nominál	Razidla	Lokalita	g
1	II:31.1/1 (1)	AV statér	II:31/1-31/A	-	7,91
2	II:31.1/2 (1)	AV statér	II:31/2-31/B	-	7,73
3	II:31.1/3 (1)	AV statér	II:31/3-31/C	-	7,45
4	II:31.2/1 (1)	AV 1/3 statéru	II:31/4-31/D		2,55
5	II:31.2/1 (2)	AV 1/3 statéru	II:31/4-31/D	Hrušovka 97/1	2,510
6	II:31.3/1 (1)	AV 1/8 statéru	II:31/5-31/E	Praha 10-Křeslice 1/5	0,954
7	II:31.4/1 (1)	AR obol		Hořátev – Zvěřínek 30/6	0,838
8	II:31.4/1 (2)	AR obol		Kouřim 10/6	0,57

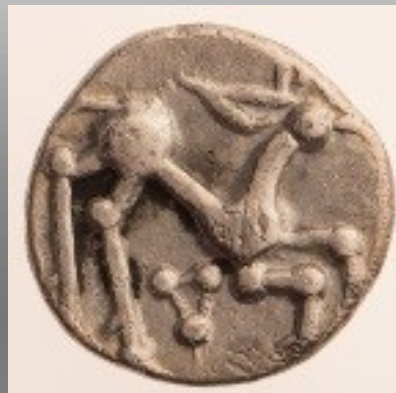


16 ● 19

128 ●

**Typ II:32 – trikvetrum / kůň doprava**

## Typ II:32 – trikvetrum / kůň doprava



	Varianta	Nominál	Lokalita	G
1	II:32.1/1 (1)	AR obol	Velké Chvalovice 19/6	0,689
2	II:32.1/2a (1)	AR obol	Němčice nad Hanou	0,662
3	II:32.1/2a (2)	AR obol	Kladensko – region	0,66
4	II:32.1/2b (1)	AE obol	Kladensko – region	0,67
5	II:32.1/3 (1)	AR obol	Tatce 16/6	0,669

**Typ II:33 – stylizovaná lineární hlava / čtyřnohé zvíře doleva**  
AR obol





**Série II:34 – kůň doleva / klečící postava s hůlkou**

**Série II:34 – kůň doleva / klečící postava s hůlkou**



## Série II:34 – kůň doleva / klečící postava s hůlkou

	Varianta	Nominál	Razidla	Lokalita	G
1	II:34.1/1 (1)	AV statér	II:34/1-34/A	„Osov“ 4/3	7,853
2	II:34.1/2 (1)	AV statér	II:34/2-34/B	„Osov“ 4/4	7,788
3	II:34.1/2 (2)	AV statér	II:34/2-34/B	-	7,70
4	II:34.1/3 (1)	AV statér	II:34/3-34/C	„Osov“ 4/5	7,468
5	II:34.1/1 až 3 (?)	AV statér	?	Rakovník 59/1	7,897
6	II:34.1/4 (1)	AE/AV statér (sub.)	II:34/4-34/D	Senice 34/1	3,858
7	II:34.1/1 až 4 (?)	AE/AV statér (sub.)	?	Němčice nad Hanou	1,41
8	II:34.2/1 (1)	AV 1/3 statéru	II:34/5-34/E	-	2,56
9	II:34.2/1 (2)	AV 1/3 statéru	II:34/5-34/E	„Osov“ 4/6	2,386
10	II:34.2/1 (3)	AV 1/3 statéru	II:34/5-34/E	„Osov“ 4/7	2,370
11	II:34.2/2 (1)	AV 1/3 statéru	II:34/6-34/E	Srbsko	2,38
12	II:34.2/3 (1)	AV 1/3 statéru	II:34/7-34/F	Habrovany 108/1	2,38
13	II:34.2/?	AV 1/3 statéru	?	-	2,40
14	II:34.3/1 (1)	AV 1/8 statéru	II:34/8-34/G	-	0,894
15	II:34.3/2 (1)	AV 1/8 statéru	II:34/9-34/G	-	0,944
16	II:34.4/1 (1)	AV 1/24 statéru	II:34/10-34/H	-	0,224
17	II:34.4/2 (1)	AV 1/24 statéru	II:34/11-34/I	-	0,31
18	II:34.5/1 (1)?	AR 1/2 drachma (?)		Křivoklát 56/1	0,224

**„OSO V 2“ (2009)  
Böhmische Lokaltypen  
(LT C2)**





1570↑

107 □

5a □

30 ●

10 ●

80 ●

21 ●

71 ●

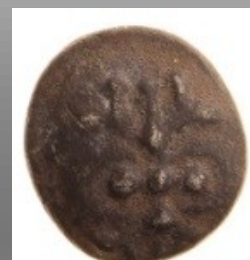
125 ●

128 ●



**Série II:35 – symetrický ornament / kůň**

## Série II:35 – symetrický ornament / kůň



## Série II:35 – symetrický ornament / kůň

	Varianta	Nominál	Razidla	Lokalita	G
1	II:35.1/1 (1)	AV statér	II:35/1-35/A	-	7,918
2	II:35.1/2 (1)	AV statér	II:35/2-35/A	-	7,946
3	II:35.1/3 (1)	AV statér	II:35/3-35/B	Samswegen	7,751
4	II:35.2/1 (1)	AV 1/3 statéru	II:35/4-35/C	Němčice nad Hanou (?)	2,49
5	II:35.2/2 (1)	AE/AV 1/3 statéru	II:35/5-35/D	Klenovice na Hané	1,101
6	II:35.3/1 (1)	AE/AV 1/8 statéru	II:35/6-35/E	Němčice nad Hanou	0,511
7	II:35.3/2 (1)	AE/AV 1/8 statéru	II:35/7-35/F	-	0,80
8	II:35.4/1 (1)	AR obol		Kouřim 10/7	0,76
9	II:35.4/1 (2)	AR obol		Kouřim 10/8	0,740
10	II:35.4/1 (3)	AR obol		Královéhradecko1 80/1	0,624
11	II:35.4/1 (4)	AR obol		Michnovka 71/1	0,612
12	II:35.4/2 (1)	AR obol		Hořátev – Zvěřínek 30/8	0,56
13	II:35.4/3 (1)	AR obol		Žehuň 21/26	0,491
14	II:35.1/1 až 3 (1)	AR obol		Teplice 107/1	0,51
15	II:35.5/1 (1)	AR 1/2 obol		Stradonice 5b/9	0,262



1590

■ 4

● 80

● 21

● 128

**Série II:36 – rotující ptačí křídla / kůň**

## Série II:36 – rotující ptačí křídla / kůň



## Série II:36 – rotující ptačí křídla / kůň

	Varianta	Nominál	Razidla	Lokalita	G
1	II:36.1/1 (1)	AV statér	II:36/1-36/A	-	7,601
2	II:36.1/1 (1)	AV statér	II:36/1-36/A	-	7,335
3	II:36.2/1 (1)	AV 1/3 statéru	II:36/2-36/B	Žehuň 21/27	2,571
4	II:36.2/1 (2)	AV 1/3 statéru	II:36/2-36/B	„Osov“ 4/8	2,012
5	II:36.2/2 (1)	AV 1/3 statéru	II:36/3-36/C	-	2,528
6	II:36.2/3 (1)	AE/AV 1/3 statéru (sub.)	II:36/4-36/D	Královéhradecko 1 80/1	2,297
7	II:36.2/4 (1)	AE/AV 1/3 statéru (sub.)	II:36/5-36/E	Němčice nad Hanou	?
8	II:36.3/1 (1)	AV 1/8 statéru	II:36/6-36/F	východní Čechy	0,932
9	II:36.3/2 (1)	AV 1/8 statéru	II:36/7-36/G	-	0,97
10	II:36.3/3 (1)	AV 1/8 statéru	II:36/8-36/H	Vohburg a. d. Donau	0,69
11	II:36.3/4 (1)	AE/AV 1/8 statéru (sub.)	II:36/9-36/I	Krems a. d. Donau – okolí	0,508

**Typ II:37 – hrbol / ptačí hlava**  
1/8-Stater





107

44  
1

50

119

141

**Typ II:38 – torques lemovaný kuličkami**



**Typ II:38 – torques lemovaný kuličkami**  
AR obol



## Typ II:38 – torques lemovaný kuličkami

	Varianta	Nominál	Lokalita	G
1	II:38A.1/1 (1)	AR obol	Kladensko	0,768
2	II:38A.1/1 (2)	AR obol	Kladensko	0,74
3	II:38A.1/2 (1)	AR obol	Praha 10-Křeslice 1/7	0,600
4	II:38A.1/3 (1)	AR obol	Mochov 44/1	0,77
5	II:38A.1/4 (1)	AR obol	-	0,50
6	II:38A.1/5 (1)	AR obol	Krásná Hora nad Vltavou 50/1	?
7	II:38A.1/5 (2)	AR obol	Nová Ves – Žďár 119/3	?
8	II:38B.1/1 (1)	AR obol	Teplice 107/2	0,67
9	II:38C.1/1 (1)	AR obol	Stripfing	0,68



21

68

128

**Typ II:39 – protoma Pegase**

**Typ II:39 – protoma Pegase**  
AR obol



## Typ II:39 – protoma Pegase

	Varianta	Nominál	Lokalita	G
1	II:39.1/1 (1)	AR obol	Němčice na Hanou	0,714
2	II:39.1/1 (2)	AR obol	Němčice na Hanou	0,686
3	II:39.1/1 (3)	AR obol	Dobřenice 68/1	0,627
4	II:39.1/1 (4)	AR obol	Žehuň 21/28	0,583
5	II:39.1/1 (5)	AR obol	Žehuň 21/29	0,568
6	II:39.1/2 (1)	AR obol	Žehuň 21/30	0,601
7	II:39.1/? (1)	AR obol	jižní Čechy	?
8	II:39.1/? (2)	AR obol	Žehuň 21/31	0,537

**Typ II:40 – „pletenec“ s kuličkami / kůň doleva**  
AR obol



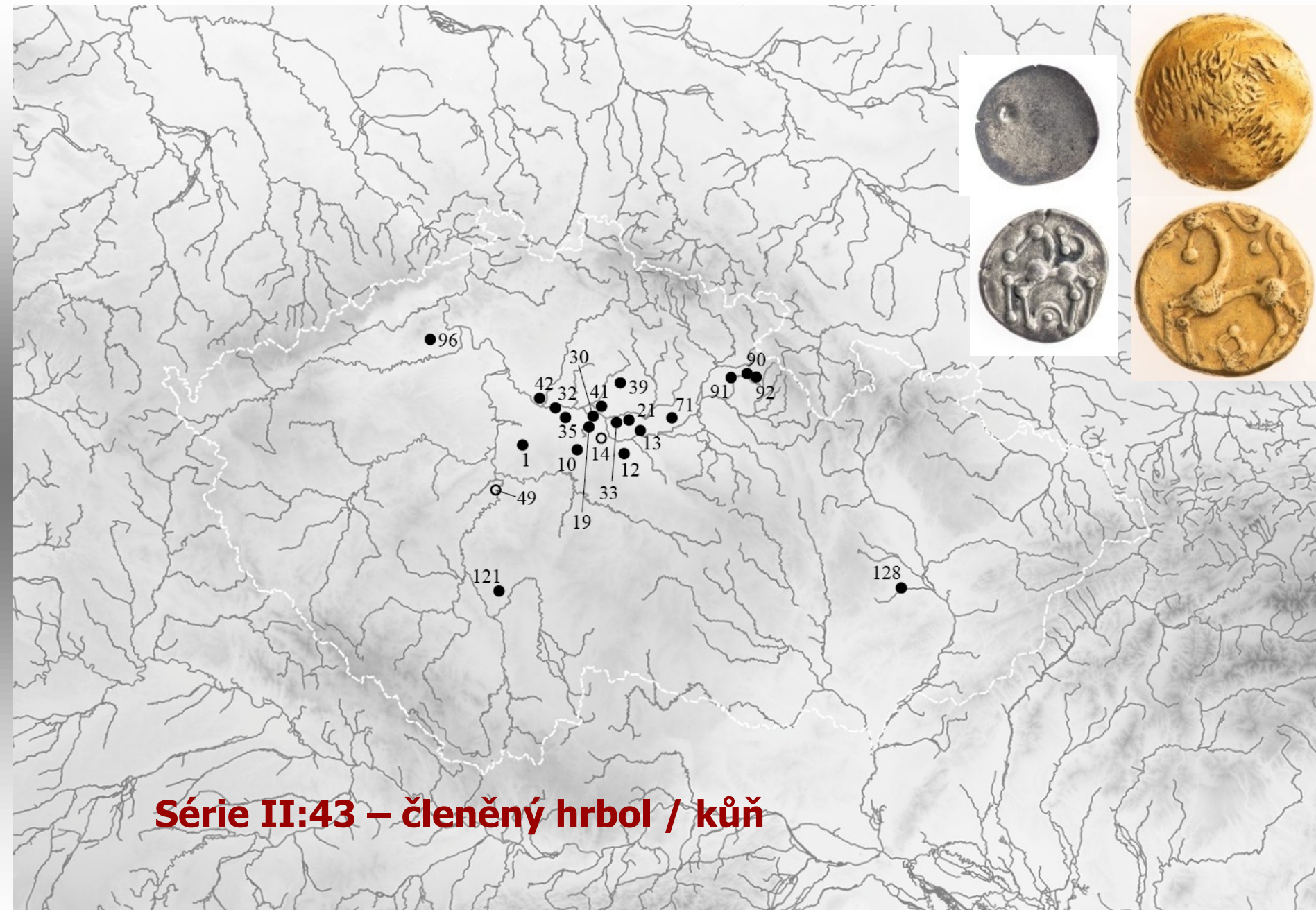
**Typ II:41 – hrbol / kůň s „trojlistem“ doprava**  
AR Obol<sub>va</sub>



**Typ II:42 – Třebestovice**  
AR Obol

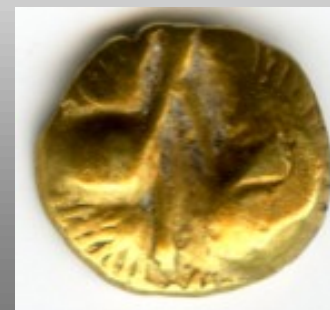






**Série II:43 – členěný hrbol / kůň**

## Série II:43 – členěný hrbol / kůň



## Série II:43 – členěný hrbol / kůň AV

	Varianta	Nominál	Razidla	Lokalita	G
1	II:43.1/1 (1)	AV statér	43/1-43/A	-	7,88
2	II:43.1/2 (1)	AV statér	43/2-43/B	Čechy	7,811
3	II:43.1/2 (2)	AV statér	43/2-43/B	-	7,46
4	II:43.2/1 (1)	AV 1/8 statéru	43/3-43/C	-	0,923
5	II:43.2/2 (1)	AV 1/8 statéru	43/4-43/D	-	0,90
6	II:43.2/3a (1)	AV 1/24 statéru	43/5-43/E	Kouřim 10/9	0,324
7	II:43.2/3b (1)	AE/AV 1/24 statéru	43/5?-43/E?	Němčice nad Hanou	0,156

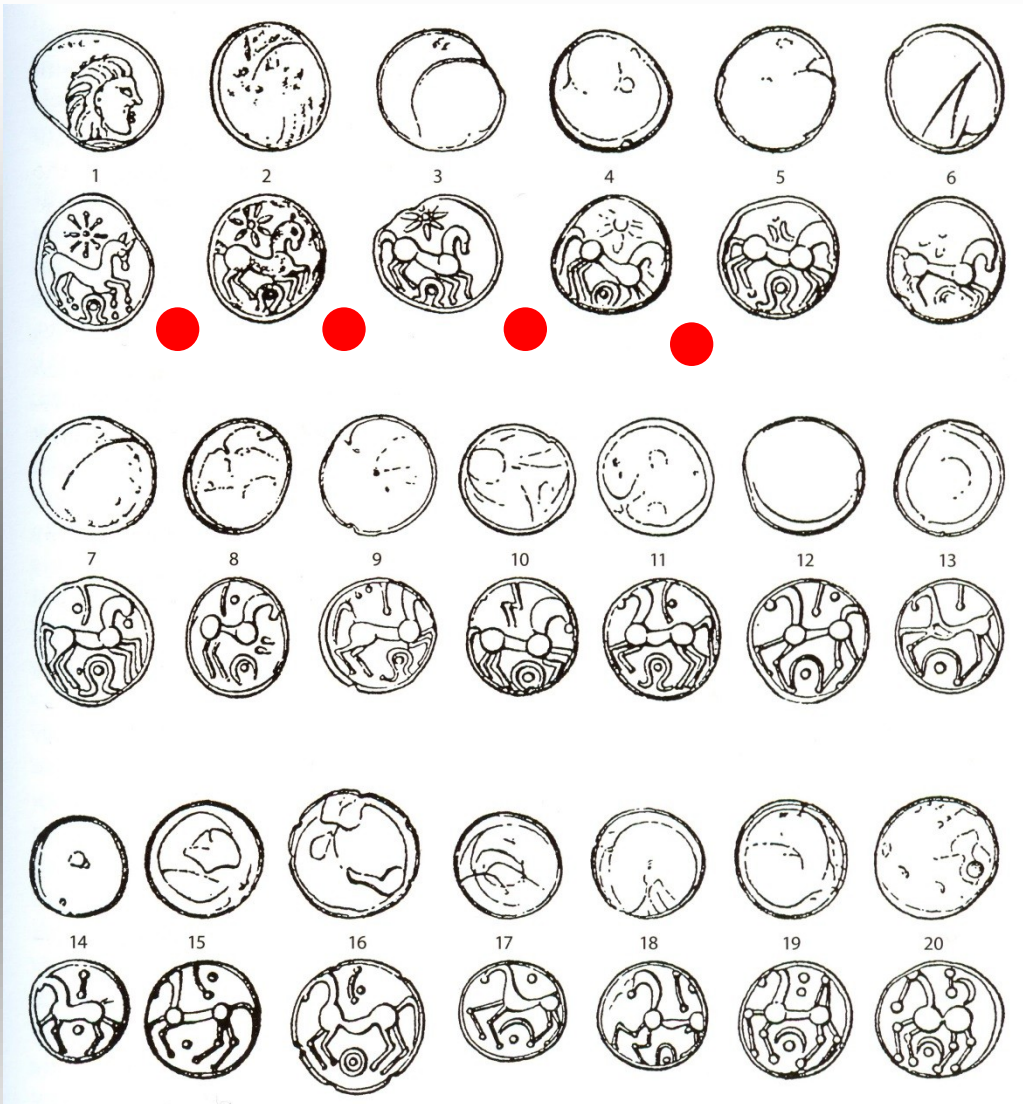
# NĚMČICE NAD HANOU

● Typ „s hvězdou“

Roseldorf/Němčice I

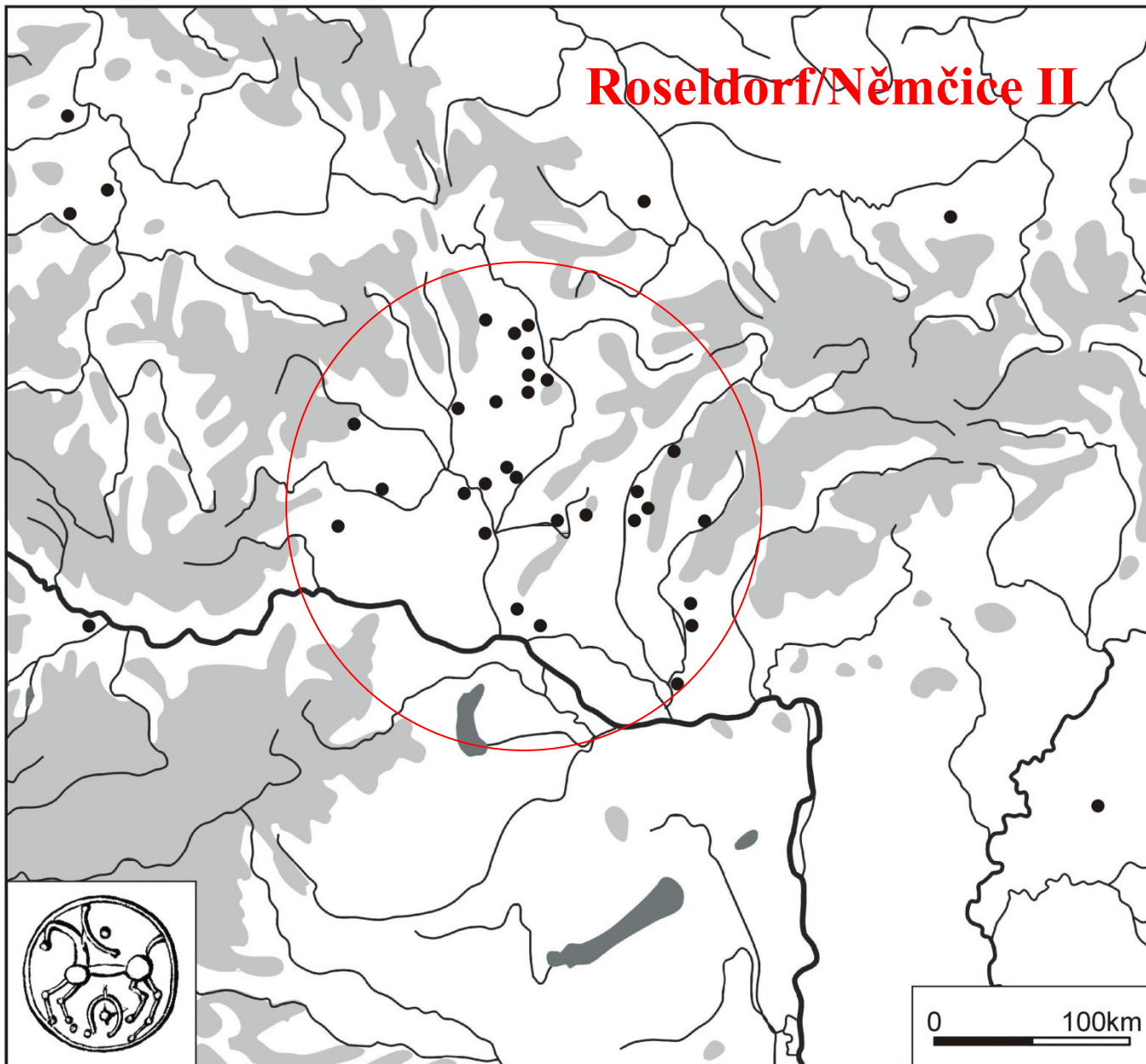


Roseldorf/Němčice II



podle: Kolníková

# Roseldorf/Němčice II



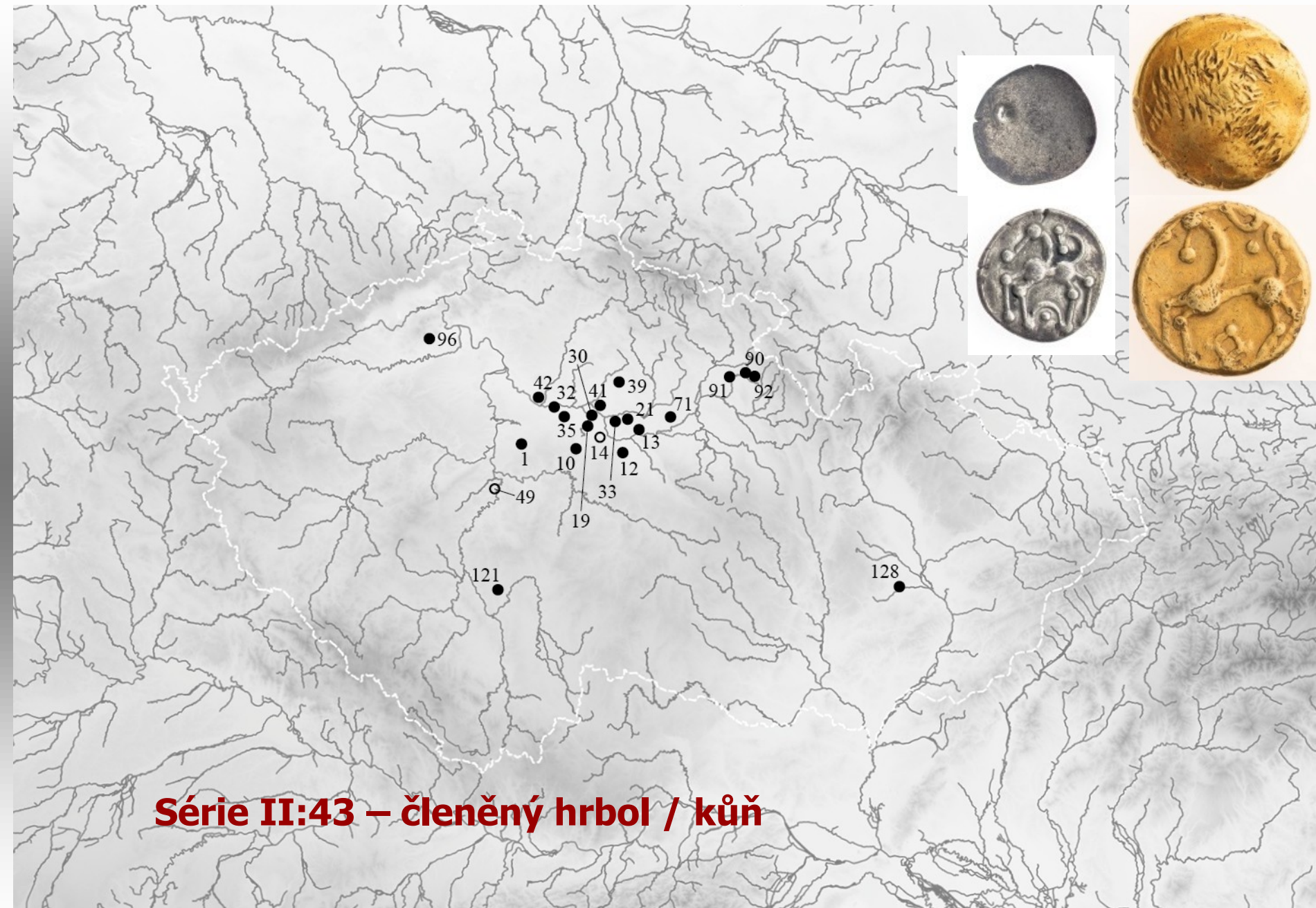
nach: Čižmář/Kolníková

**Série II:43 – členěný hrbol / kůň – var. Bi**  
AR Obol



## Série II:43 – členěný hrbol / kůň – var. Bi AR Obol

Varianta	Ks	Hm. rozpětí	Pr. hmotnost	Č	Ž	N
II:43.4/1	31	0,894–0,329 g	0,618	17	7	12
II:43.4/2	1	0,507	0,507	1	-	-
II:43.4/3	9	0,800–0,557 g	0,679	3	-	6
II:43.4/4a	16	0,723–0,358 g	0,527	11	6	5
II:43.4/4b	1	0,437 g	0,437 g	1	-	-
II:43.4/5	1	?	?	?	-	-
II:43.4/6	5	0,785–0,463 g	0,607 g	5	3	-
II:43.4/7	1	0,630 g	0,630 g	1	-	-
II:43.4/8	10	0,794–0,587 g	0,674 g	10	5	-
II:43.4/9	1	0,598 g	0,598 g	1	-	-
II:43.4/10	1	0,694 g	0,694 g	1	-	-
II:43.4/11	10	0,794–0,505 g	0,631 g	10	5	-
II:43.4/12	2	0,596–0,583 g	0,589 g	2	2	-
II:43.4/?	2	0,509–0,499 g	0,504 g	2	2	-



**Série II:43 – členěný hrbol / kůň**



**Typ II:44 – hrbol / hrbol**  
Stater

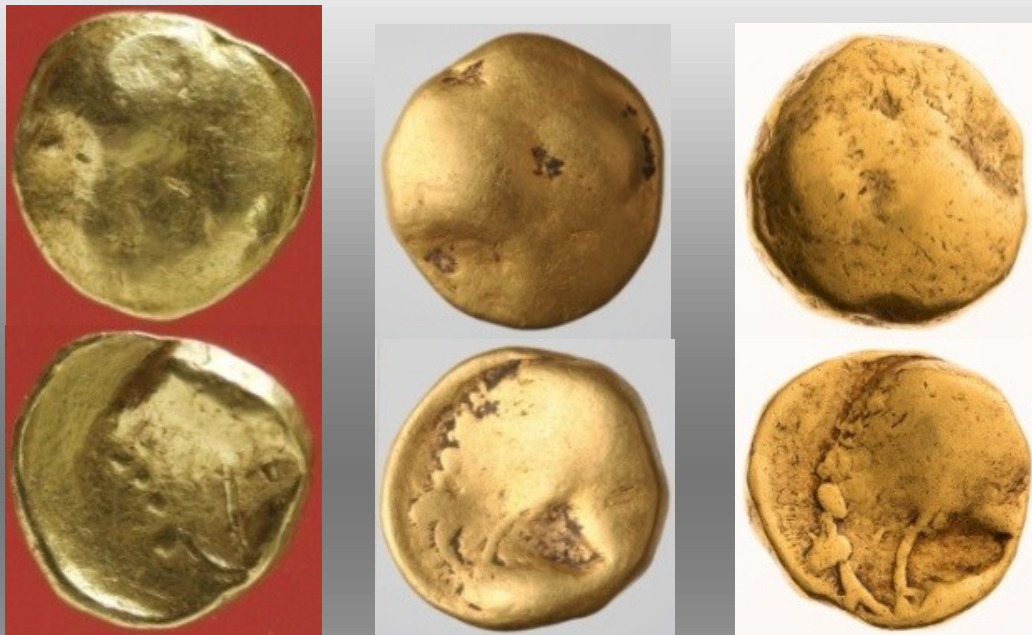




57  
111  
112  
46

**Typ II:45 – hrbol / hrbol s náznakem torquesu**

## Typ II:45 – hrbol / hrbol s náznakem torquesu



1	II:45.1/1 (1)	AV statér	Radnice 112/1	7,93
2	II:45.1/1 (2)	AV statér	Davle 46/1	7,87
3	II:45.1/1 (3)	AV statér	Křivoklát 57/1	7,810
4	II:45.1/1 (4)	AV statér	Podmokly? 111/5	7,713
5	II:45.1/2 (1)	AV statér	-	7,815

**Typ II:46 – hladký hrbol / nevýrazné hrboly v ploše**  
Stater



**Typ II:47 – nepravidelný hladký hrbol / nevýrazné hrboly v ploše**  
Stater



**Typ II:48 – stylizovaná hlava / náznak trojúhelníku (A)**  
1/8-Statér





55

118

66

**Typ II:48 – stylizovaná hlava / náznak trojúhelníku (A)**

**Typ II:49 – stylizovaná hlava / náznak trojúhelníku (B)**  
1/8-Stater







111 ■  
5b ●  
1 ●

**Typ II:49 – stylizovaná hlava / náznak trojúhelníku (B)**

**Typ IV:01 – Athéna / kůň (Typ Polkovice)**  
1/3-Stater



**Typ V:01 – helma / klečící bojovník**  
1/8-Stater



**Typ V:02 – pětilistá „kyticčka“ / osel (?)**  
1/3-Stater



**Typ V:04 – hlava / stojící postava s orantským gestem**  
1/8-Stater

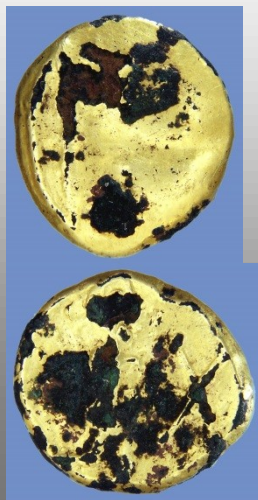


# Typ V:05 – hrbol s abstraktními motivy / stojící postava (Neubau – prototyp)

1/8-Stater



# Němčice – tzv. vedlejší řady: import z Čech



Klenovice



Elbe



Vltava



Donau



**AV + AR böhmische Lokaltypen**

**AV Athena-Alkis  
AR Roseldorf/Němčice**

**Keltische  
Münzproduktion  
in Böhmen  
und Mähren**

**(LT C2/D1-D1/D2)**

0 100km