

ZÁCHRANNÝ ARCHEOLOGICKÝ VÝZKUM „PODHRADÍ“ POZDNĚ LATÉNSKÉHO HRADIŠTĚ KOLO U TÝNCE NAD LABEM, OKR. KOLÍN



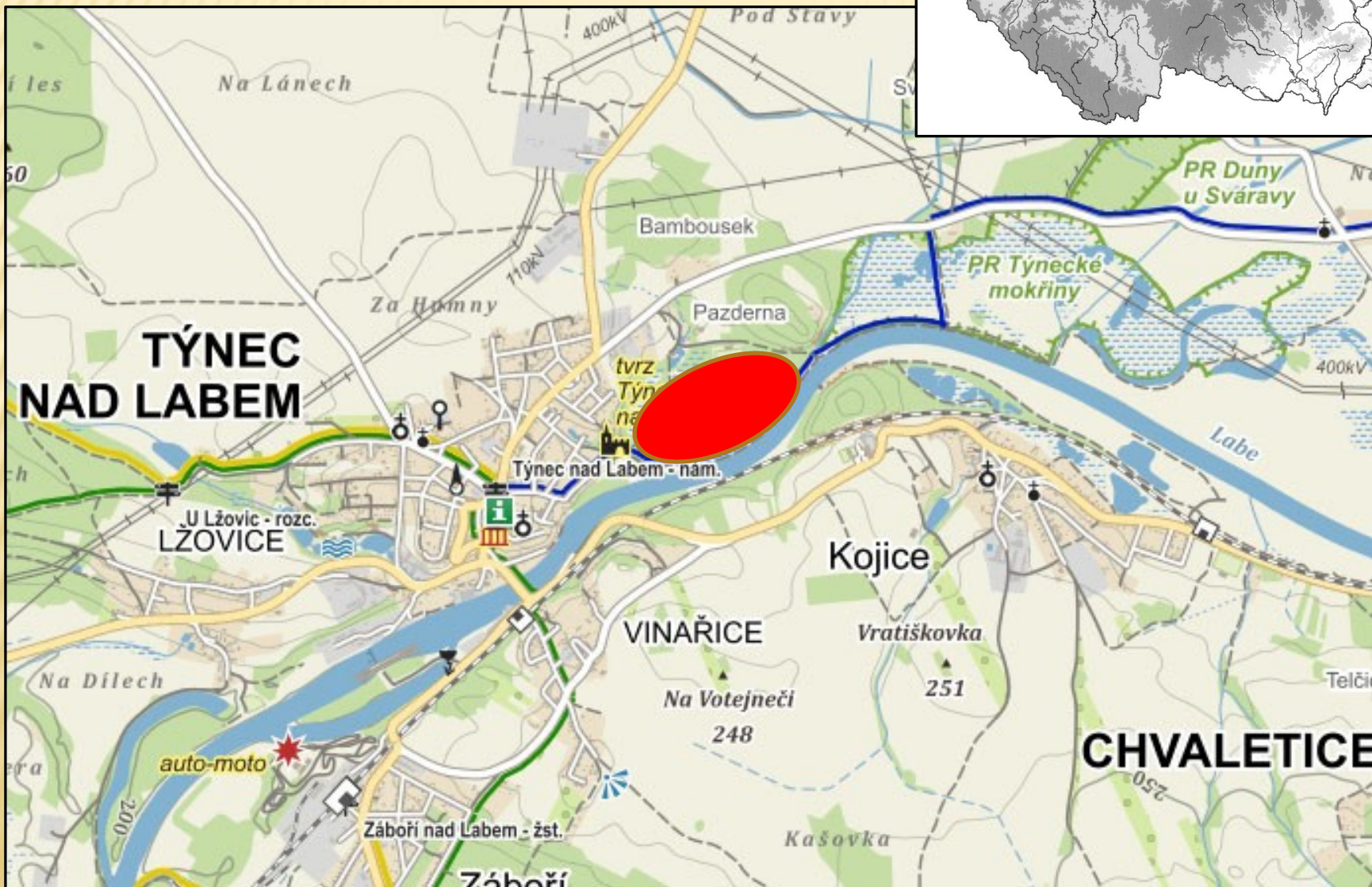
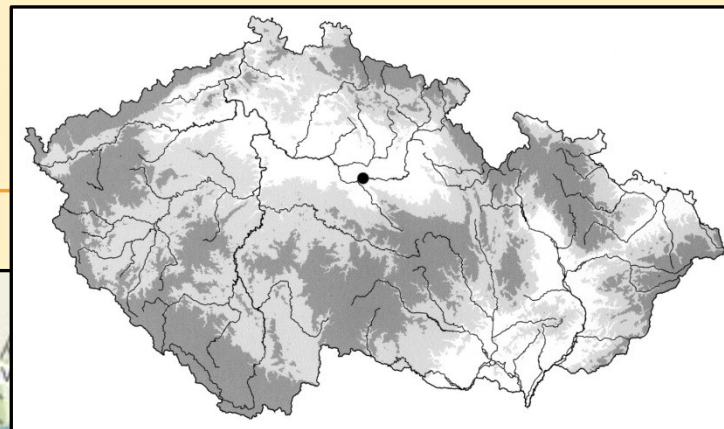
Záchranný archeologický
výzkum „*Revitalizace mrtvého
ramene Labe*“ - 22.9.-
2.11.2014

Mgr. Zdeněk Beneš
Ústav archeologické památkové
péče středních Čech
Nad olšinami 3/448
100 00 Praha 10

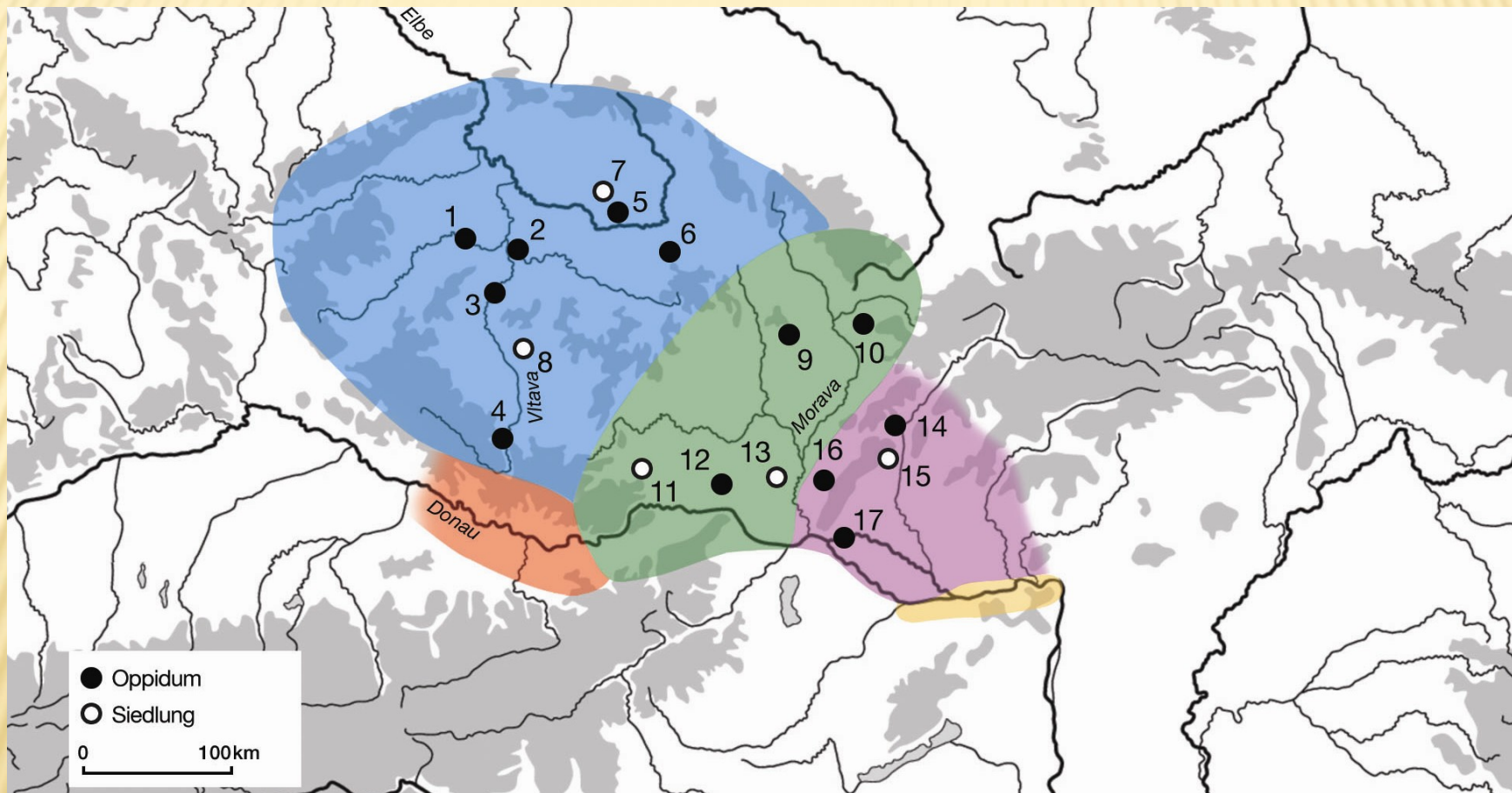


PhDr. Jiří Militký, Ph.D.
Numismatické oddělení
Národní muzeum
Vinohradská 1
110 00 Praha 1

LOKALIZACE



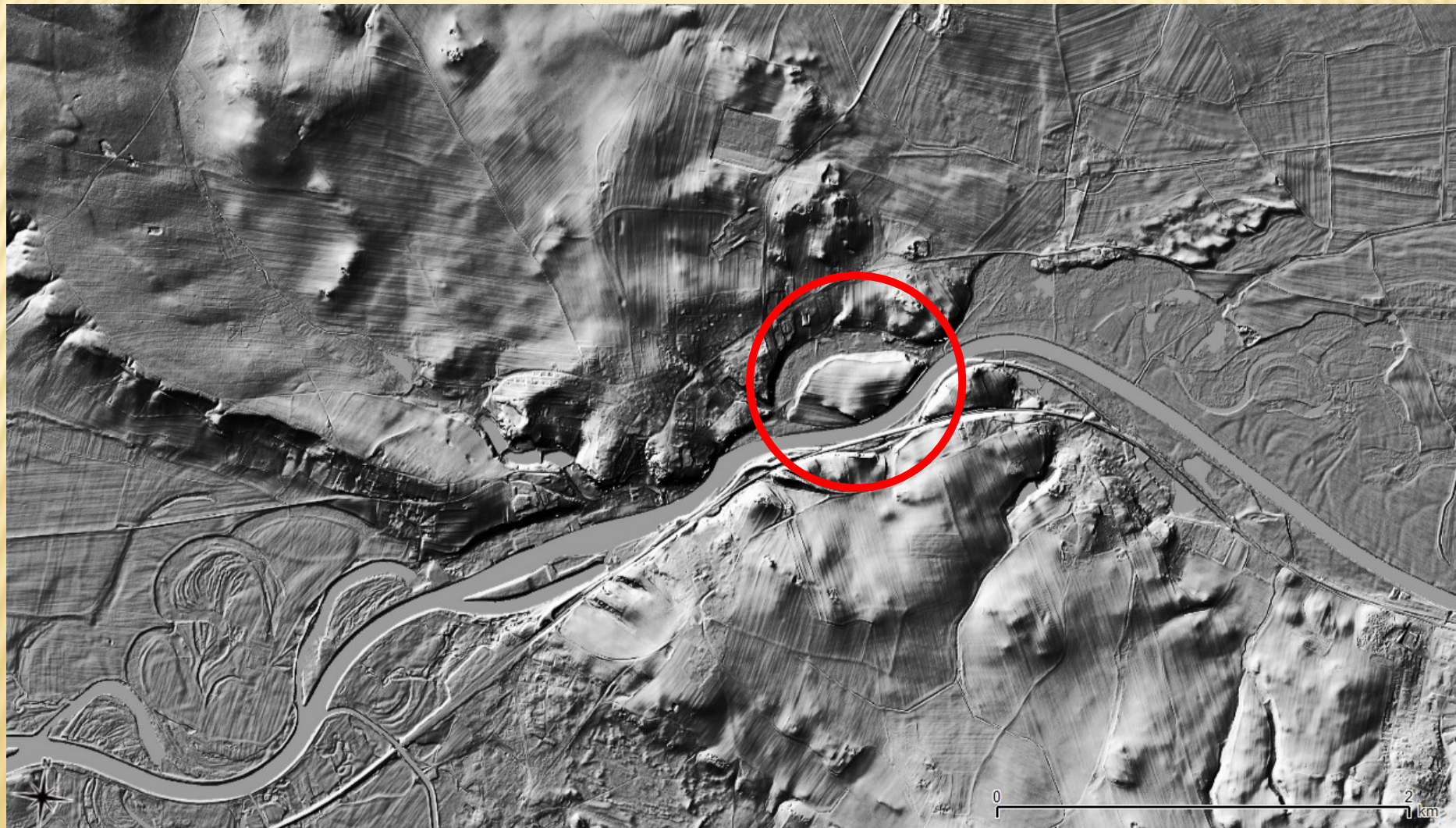
MINCE – PHDR. J. MILITKÝ, PH.D.



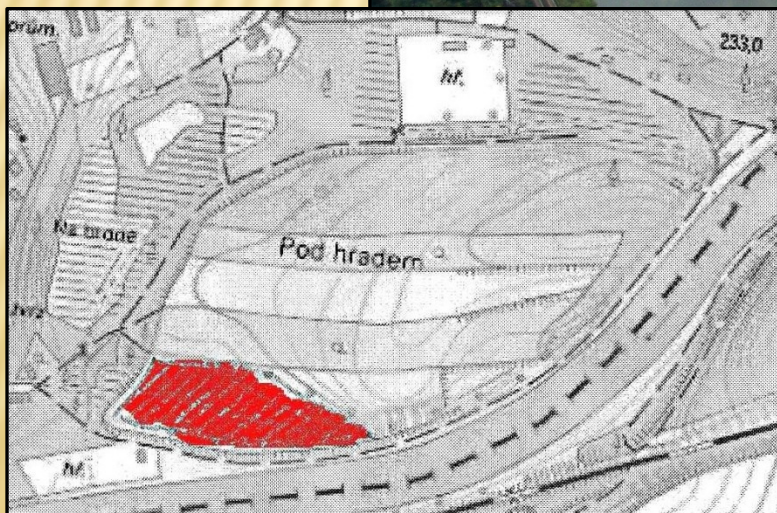
Oppida a rovinná sídliště s výrazným výskytem mincí z horizontu LT D1–D2:

1. Stradonice; 2. Závist; 3. Hrazany; 4. Třísov; 5. Týnec nad Labem; 6. České Lhotice; 7. Žehuň; 8. Rataje; 9. Staré Hradisko; 10. Hostýn; 11. Thunau am Kamp; 12. Oberleiserberg; 13. Drösing; 14. Trenčianské Bohuslavice; 15. Čachtice; 16. Plavecké Podhradí; 17. Bratislava.

LOKALIZACE



LOKALIZACE



VÝZKUM ZÁŘÍ-LISTOPAD 2014

16.9.2014
Plocha ca 1,3 ha



VÝZKUM ZÁŘÍ-LISTOPAD 2014

23.9.2014
2. den ZAV

- organizační rozdělení na celkem 4 plochy
- nepravidelná skrývka – ve V části (plocha 1+2) až na podloží do hl. 20 cm; v Z části (plocha 3+4) z menší části až na podloží (v hl. 40 cm), z větší ještě dochováno cca 20 cm podložní vrstvy
- místy výrazné stopy orby Z-V směrem ve všech plochách

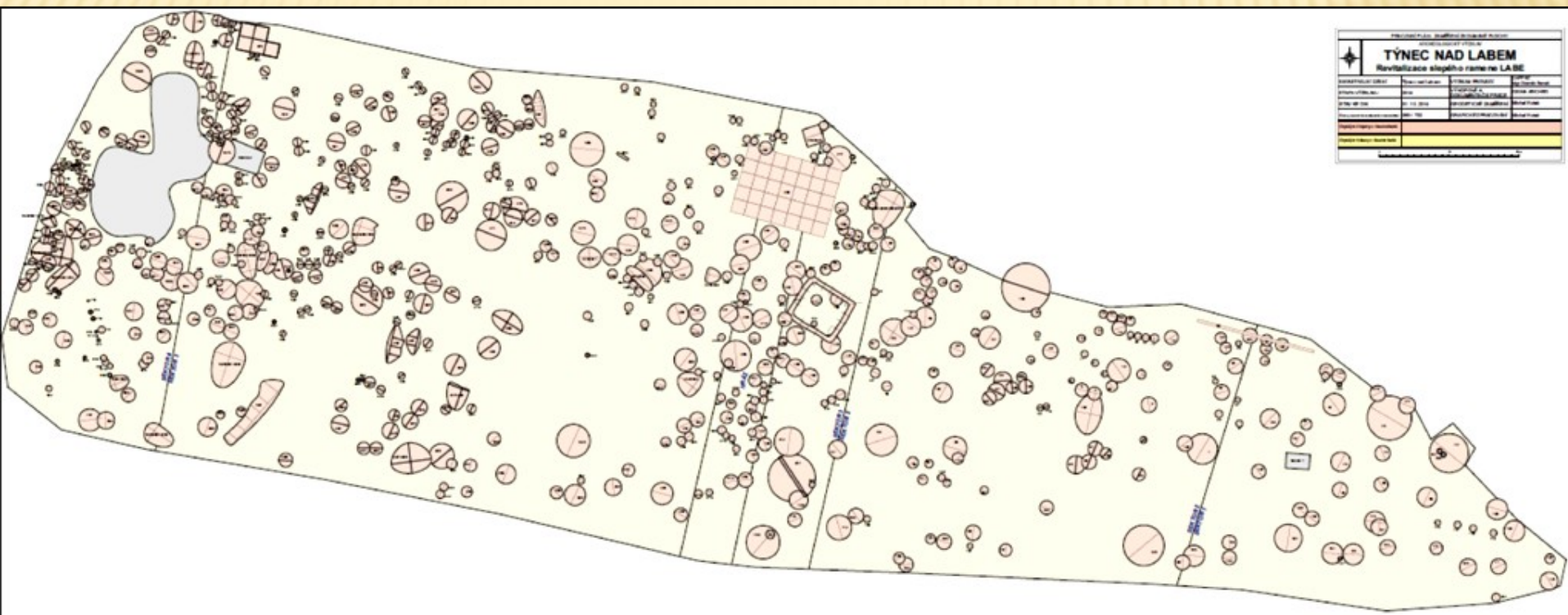


VÝZKUM ZÁŘÍ-LISTOPAD 2014

pravidelně se opakující
detektorový průzkum



VÝZKUM ZÁŘÍ-LISTOPAD 2014



- celkem 732 objektů
- celkem 371 geodeticky zaměřených kovových nálezů
- dohromady však zhruba 1000! kovových nálezů, získaných převážně ze skryté ornice
- nezanedbatelná část nálezů zjištěna v podloží mimo objekty (až do hl. 30 cm!)
- z objektů získána jen minimální část!

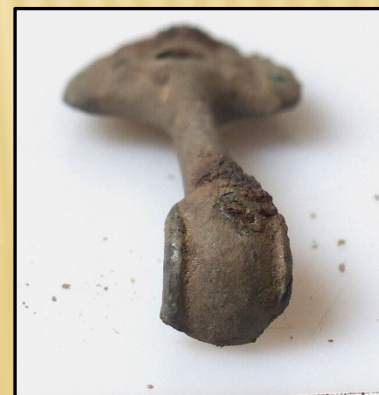
VÝZKUM ZÁŘÍ-LISTOPAD 2014

Pozdní doba laténská



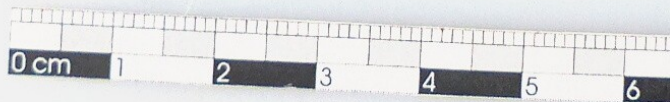
VÝZKUM ZÁŘÍ-LISTOPAD 2014

Pozdní doba laténská - importy



VÝZKUM ZÁŘÍ-LISTOPAD 2014

Pozdní doba laténská ?



VÝZKUM ZÁŘÍ-LISTOPAD 2014

1.11.2014
předposlední den ZAV

Detektorový sběr na hradišti

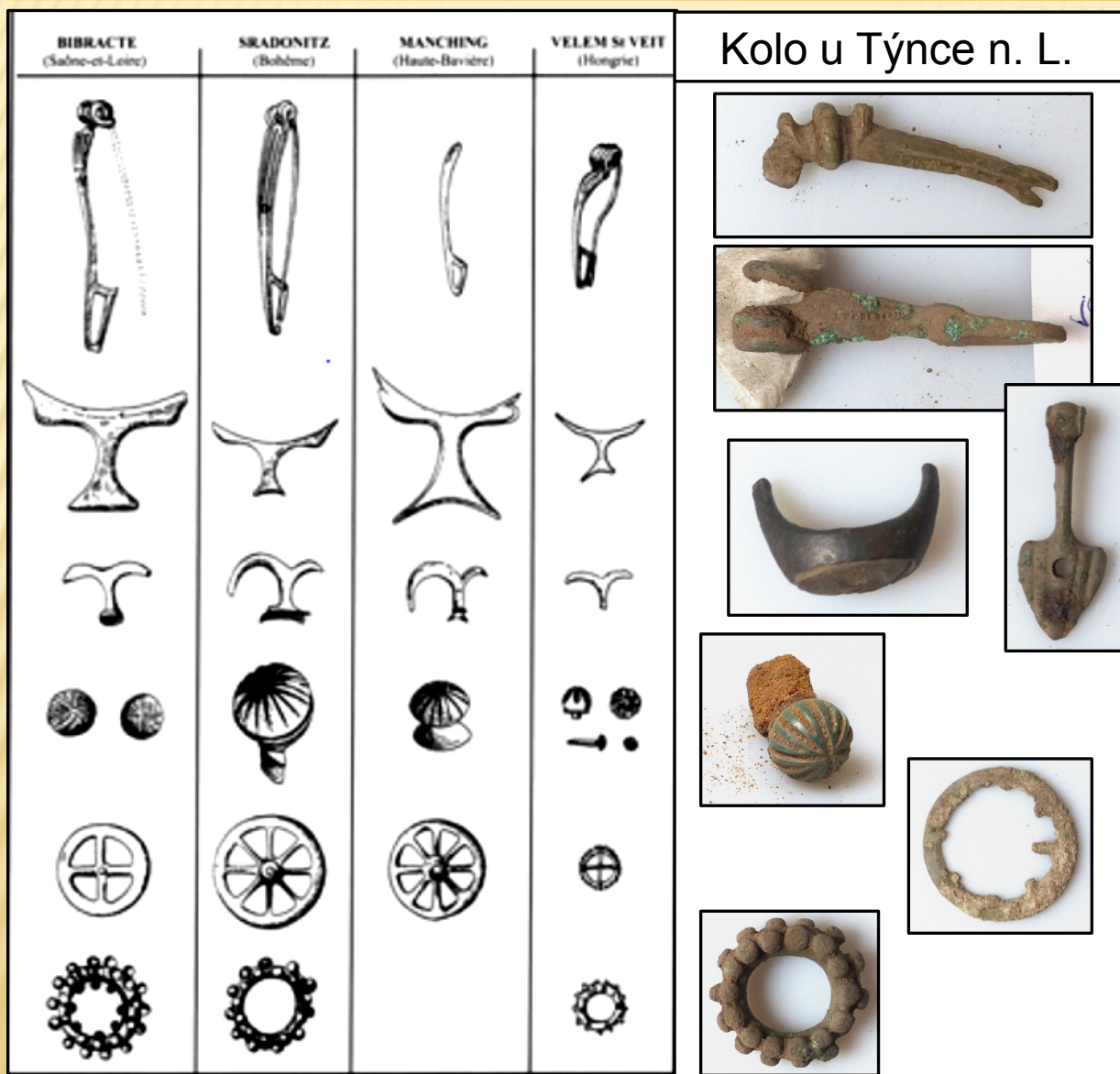


Časná spona s křidélky A
238a

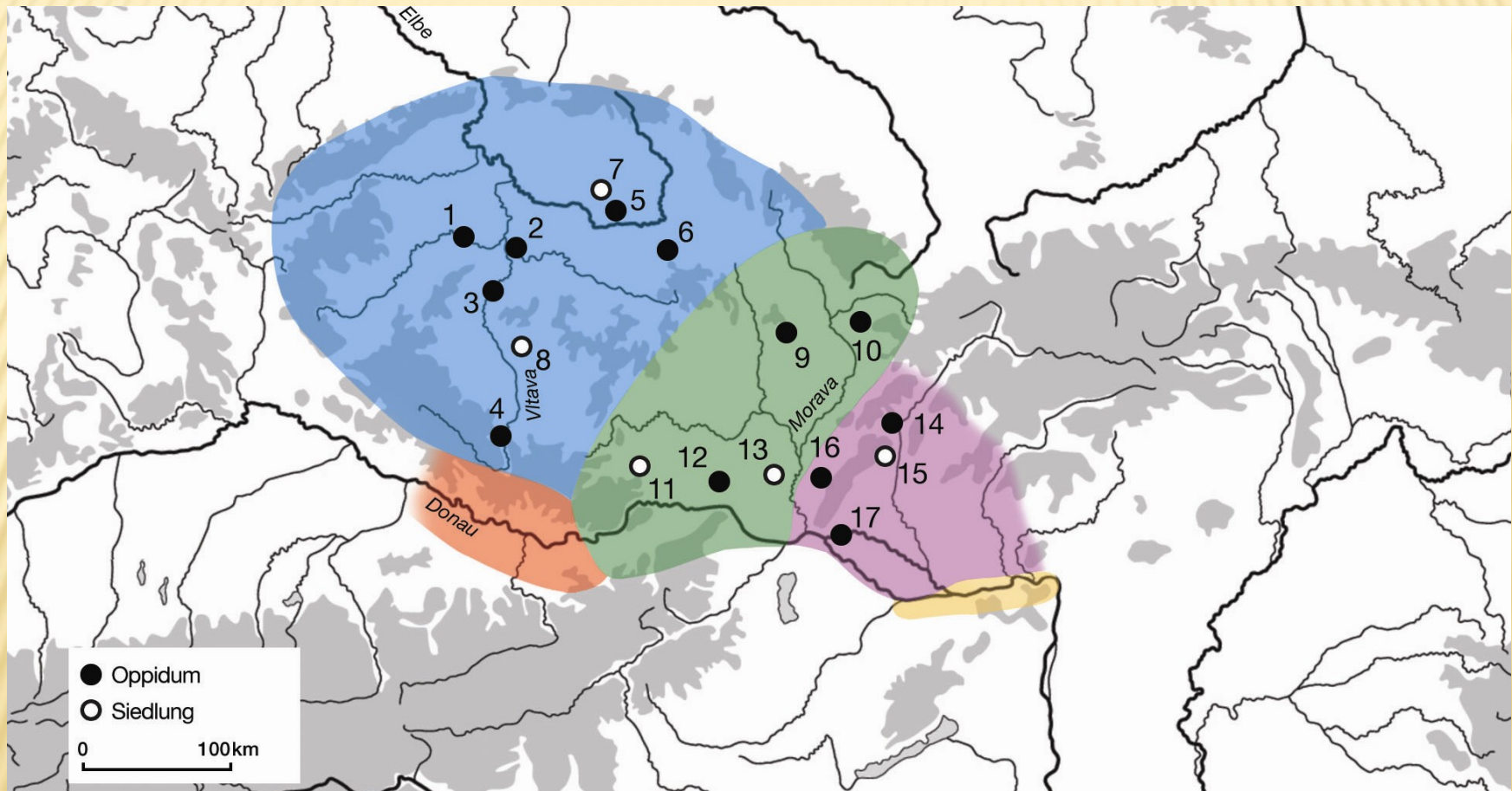
Bronzový zákolník se
„sedlem“



VÝZNAM HRADIŠTĚ KOLO U TÝNCE N. L.



MINCE – PHDR. J. MILITKÝ, PH.D.



Oppida a rovinná sídliště s výrazným výskytem mincí z horizontu LT D1–D2:

1. Stradonice; 2. Závist; 3. Hrazany; 4. Třisov; 5. Týnec nad Labem; 6. České Lhotice; 7. Žehuň; 8. Rataje; 9. Staré Hradisko; 10. Hostýn; 11. Thunau am Kamp; 12. Oberleiserberg; 13. Drösing; 14. Trenčianské Bohuslavice; 15. Čachtice; 16. Plavecké Podhradí; 17. Bratislava.

MINCE – PHDR. J. MILITKÝ, PH.D.

	AV	AR	AE
Výzkum 2015-2016	7	58	1
Σ: 66 ks			

	AV	AR, obol	AR, kvinár	Potin
Čechy, Bójové	7	54		
Morava, Bójové		1		
Bójové, nepřirazeno		1		
Bavorsko, Vindelikové			2	
Galie, Sekvánové				1
Σ: 66	7	56	2	1

MINCE – PHDR. J. MILITKÝ, PH.D.

Čechy, Bójové, AV 1/3statéru mušlových řad (3 ks)
AV 1/8statéru mušlových řad (4 ks)



MINCE – PHDR. J. MILITKÝ, PH.D.

Čechy, Bójové, AR obol, typ B (Stradonice)



MINCE – PHDR. J. MILITKÝ, PH.D.

Čechy, Bójové, AR obol, typ C /(Stradonice/Karlstein)



MINCE – PHDR. J. MILITKÝ, PH.D.

Morava, Bójové, AR obol, typ Staré Hradisko (1 ks)



MINCE – PHDR. J. MILITKÝ, PH.D.

Bójové, blíž nepřiřazeno, AR obol – neznámý typ (1 ks)



MINCE – PHDR. J. MILITKÝ, PH.D.

Jižní Německo, AR kvinár, vrtulový typ (2 ks)



MINCE – PHDR. J. MILITKÝ, PH.D.

Porýní / Hessensko, AR kvinár, typ Nauheim (1 ks)



MINCE – PHDR. J. MILITKÝ, PH.D.

Galie, Sekvánové, potin (1 ks)



MINCE – PHDR. J. MILITKÝ, PH.D.

AR výplně tavících destiček – polotovary střížků



MINCE – PHDR. J. MILITKÝ, PH.D.



Stradonice



Třisov



Hrazany



Závist



České
Lhotice



Týnec nad Labem

- Mince z Týnce nad Labem spadají výhradně do průběhu oppidálního období (LT D1a-b).
- Principiálně jde o stejné složení, jaké mají soubory z jiných českých oppid; ale i u souboru z Týnce se objevují některé lokální odlišnosti.