

# **Včasnohistorické hromadné nálezy**

**Karol Pieta**

**2020**

# Hromadné nálezy

- Hromadné nálezy patria k základným kategóriám archeologických nálezových súborov a vyskytujú sa prakticky vo všetkých obdobiach. Sú to zväčša súbory dobre zachovaných celých predmetov a majú značnú výpovednú hodnotu ako nálezový celok z hľadiska chronológie i príčin ich deponovania a pre poznávanie materiálnej kultúry (celé predmety a funkčné súbory)
- **Definícia**
- Jednotlivé alebo viaceré súčasne uložené predmety či objekty, ktoré nemožno hodnotiť ako sídliskové, hrobové alebo stratené predmety či súbory.

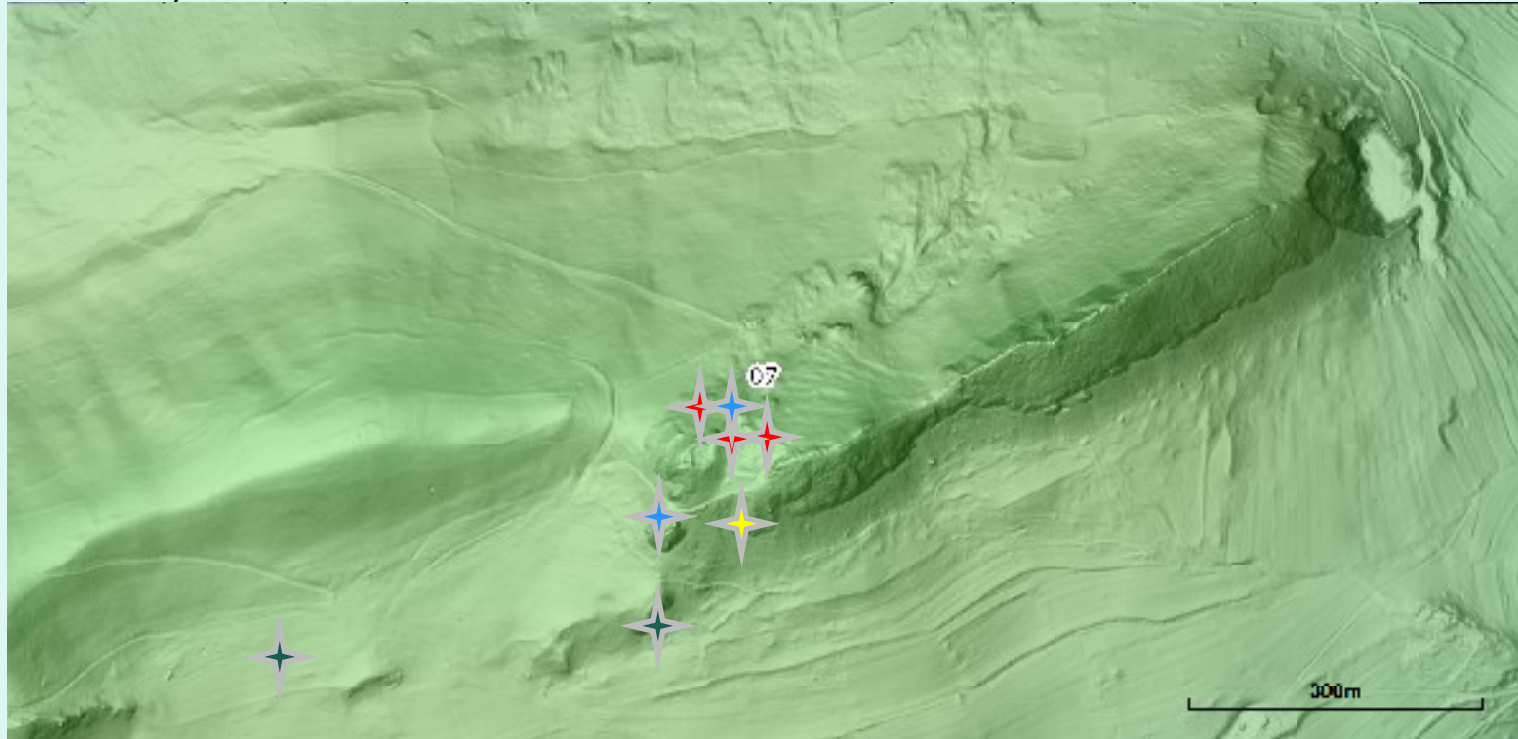
## **Depoty ako pramene z hľadiska vierohodnosti:**

- Odborne vyzdvihnuté alebo overené a zdokumentované depoty
- Následne zdokumentované hromadné nálezy
- Neoverené hromadné nálezy (staršie, nájdené laikmi či hľadačmi)

## Umiestnenie a ukladanie hromadných nálezov:

- mimo sídliskový areál,
- v sídliskovom areáli,
- popri komunikačných líniách – najmä v kritických bodoch a úsekoch (brody, močiare, horské prechody)
- na zvláštnych miestach (vrchy, skaly, vody, bažiny, jaskyne, priepasti...)

Existujú v teréne nápadné lokality („posvätné vrchy“, posvätné jazerá, pramene a pod.), kde sa opakovane (bez priamej kontinuity) ukladali depoty (často po tisícročia)



Príklad Dolná Súča: 2 depoty z d. bronzovej, 3 depoty z d. laténskej, 2 depoty zo sťahov. národov, 1 depot Veľká Morava

### **Vnútoraná skladba hromadných nálezov:**

- sklady železných predmetov (zmiešané, sady náradia jedného typu či viacerých druhov)
- šrot, suroviny
- depoty ozdôb,
- poklady mincí a predmetov z drahých kovov
- zbrane a súčasti výstroje
- keramika (nádoby a ich obsah)
- kombinácia kategórií

### **Kategórie depotov (účel uloženia):**

- d. ako pôvodný tezaurus („Hausschatz“, zásoba v dome, v dielni)
- d. uschované v čase núdze („Angstschatz“)
- d. majúce kultový rozmer – votívne depoty, dary/obetiny (deponované vopred v rámci sľubu, alebo dodatočne, z vďaky za vypočutie)

### ***Spôsob uloženia:***

- voľne vložené, položené, pohodené
- v nádobách (keramických, kovových) ako obal
- v organických obaloch (látka, koža, skrinka, zväčša nezachovalé)
- plošne rozptýlené depoty (úmyselne – rituálne alebo náhodne, napr. vplyvom erózie, koreňovým systémom stromov a pod.)

# Časové členenie depotov

*(horizonty častého ukladania depotov)*

- **Obdobia a fázy zvýšeného výskytu hromadných nálezov**
- **(k téme včasná doba dejinná - červené):**
- Mladšia a neskorá doba bronzová
- Doba halštatská
- 1. Včasná doba laténska (koniec 5. storočia)
- 2. Koniec strednej doby laténskej (prelom 3. a 2. storočia pred Kr.)
- 3. Neskorá doba laténska (až počiatok doby rímskej, 1. stor. pred – zač. 1. stor. po Kr.)
- 4. Neskorá doba rímska a sťahovanie národov
  - (koniec 4. - začiatok 5. stor.)
- Včasný stredovek (9.-10. storočie)

# Hromadné nálezy z doby laténskej – Slovensko (2010)

## Ozdoby:

- staršia a stredná doba laténska: **5x**
- neskorá doba laténska: **12x**



## Železné predmety:

- staršia a stredná doba laténska: **8x**
- neskorá doba laténska: **31x**



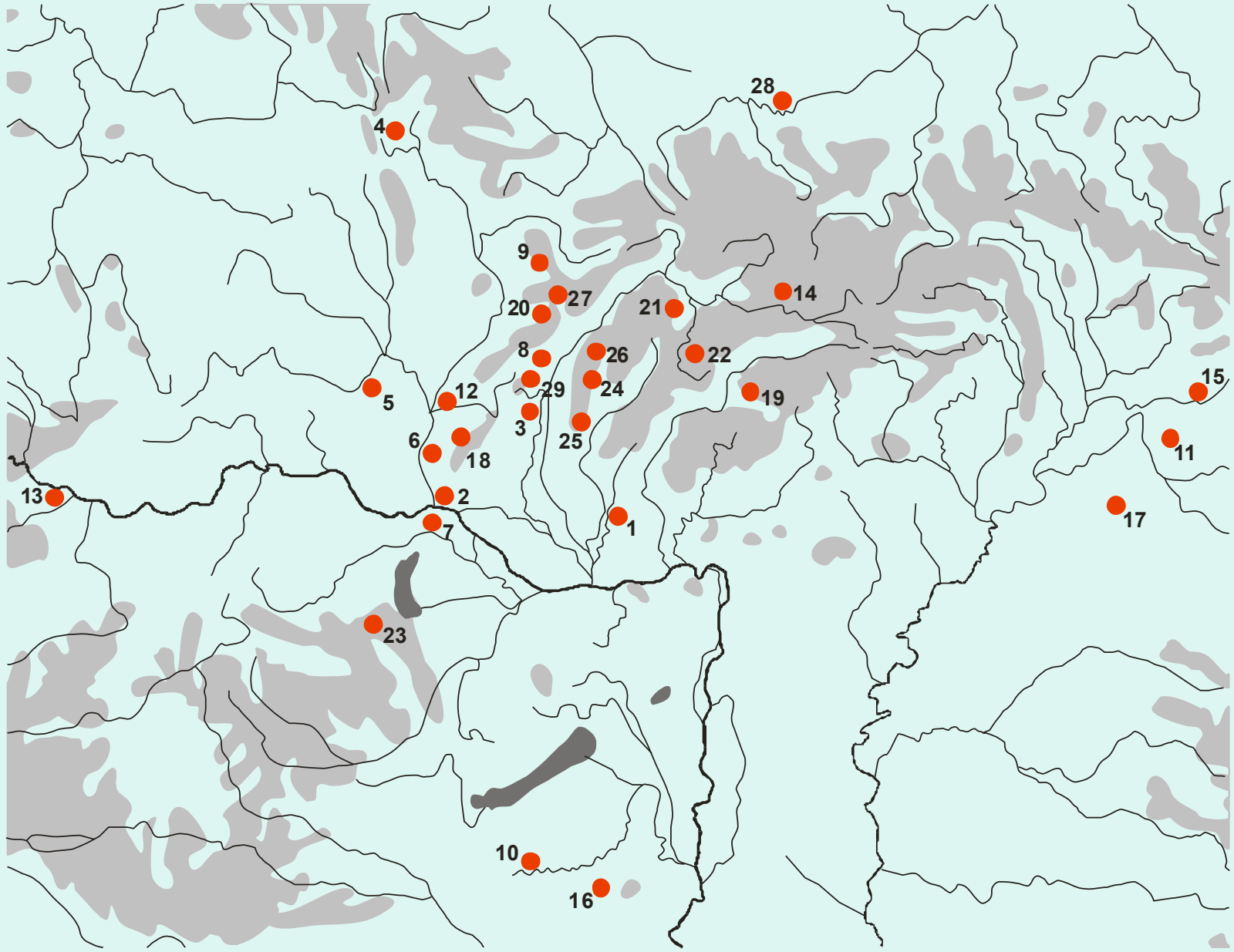
## Keltské mince a predmety/zlomky z drahých kovov:

- staršia a stredná doba laténska: **4x**
- neskorá doba laténska: **31x**



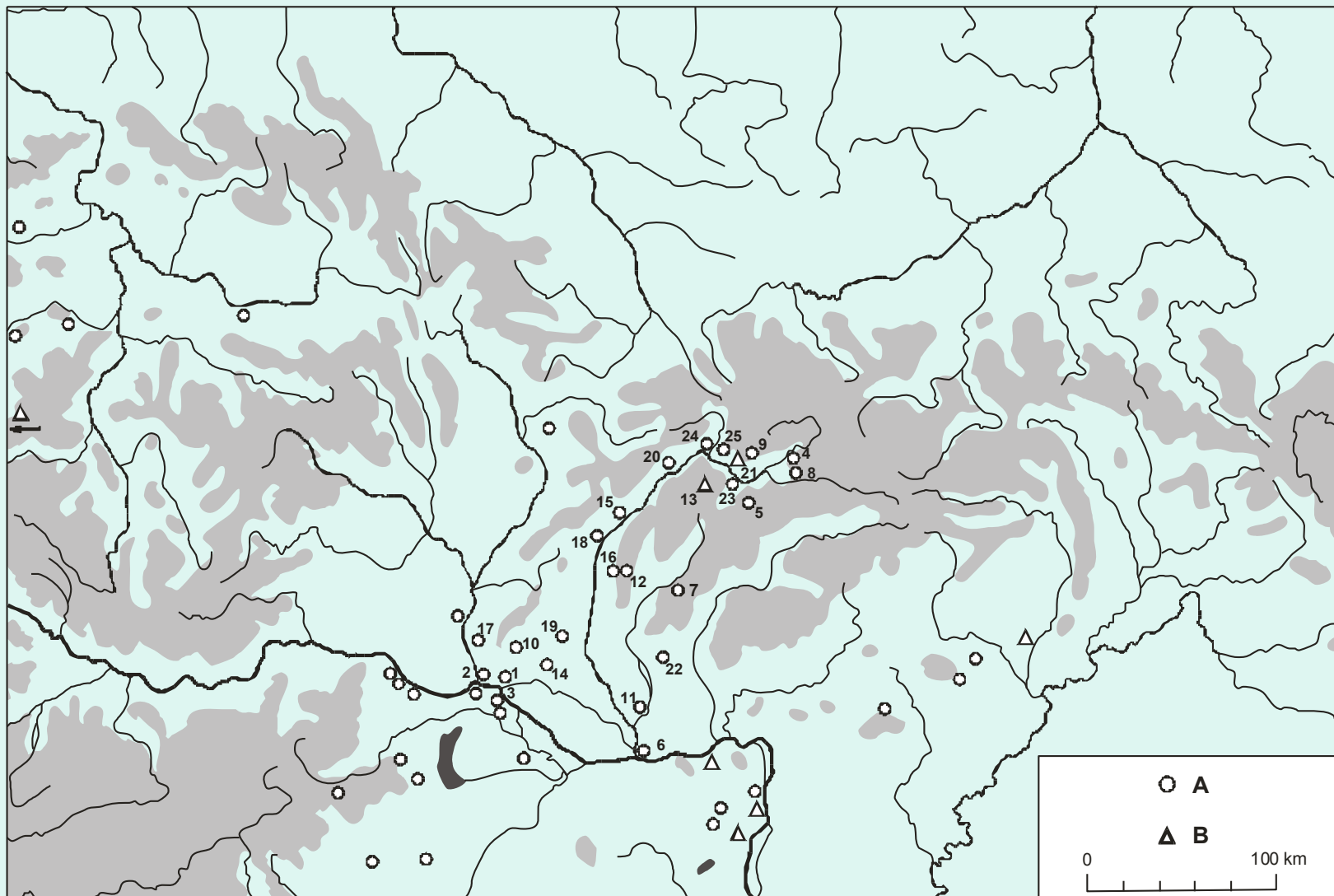
# Hromadné nálezy železných predmetov z d. laténskej (2010)

(koncentrácia - Morava, západné a severné Slovensko).

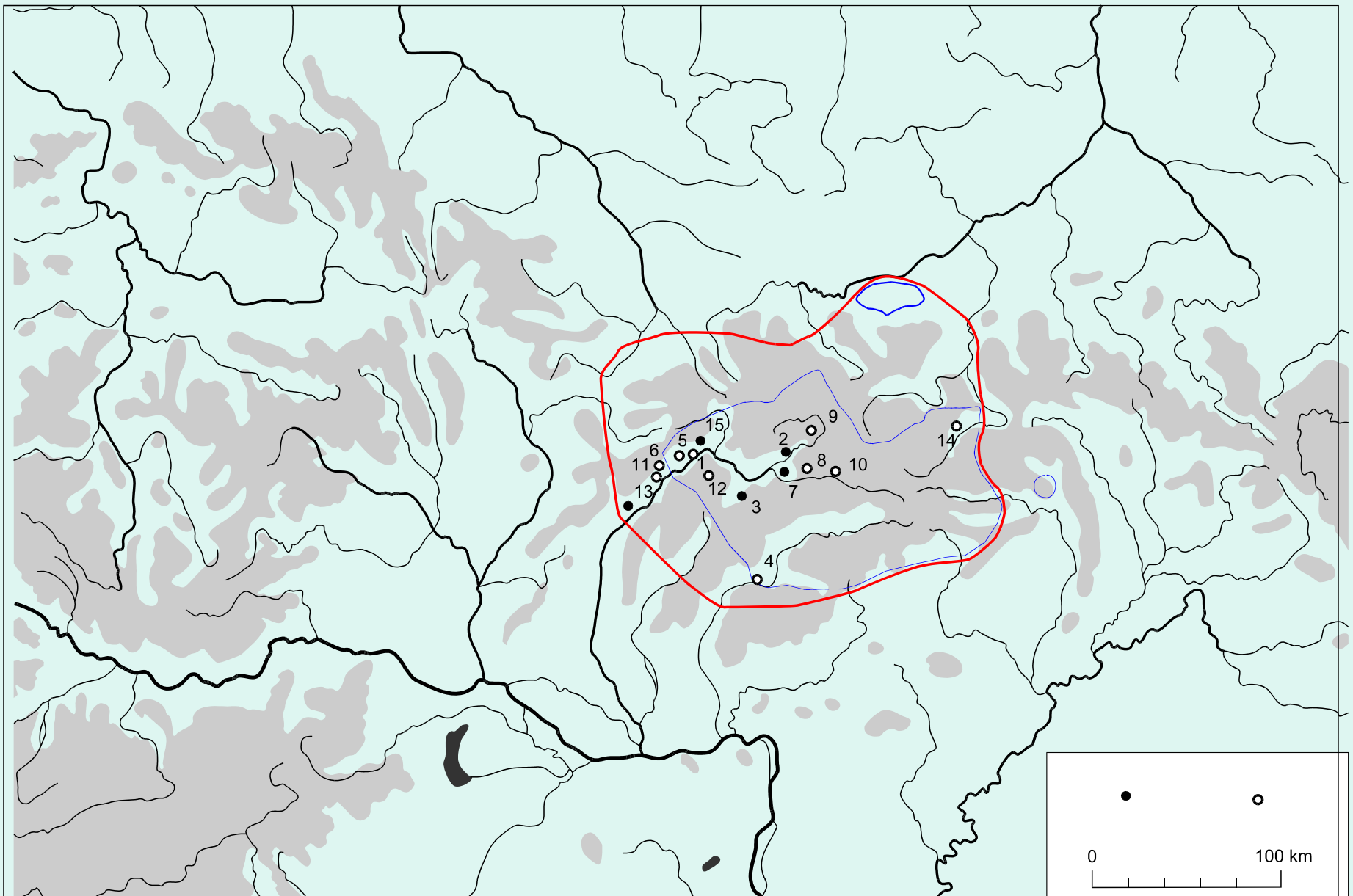


# Hromadné nálezy keltských a republikánských mincí

(porovnejte s podobnou koncentraciou depotov železného náradia: menej na Morave, pribudlo  
bójske Zadunajsko, vtedy ešte bez neskoršej dunajskej hranice)

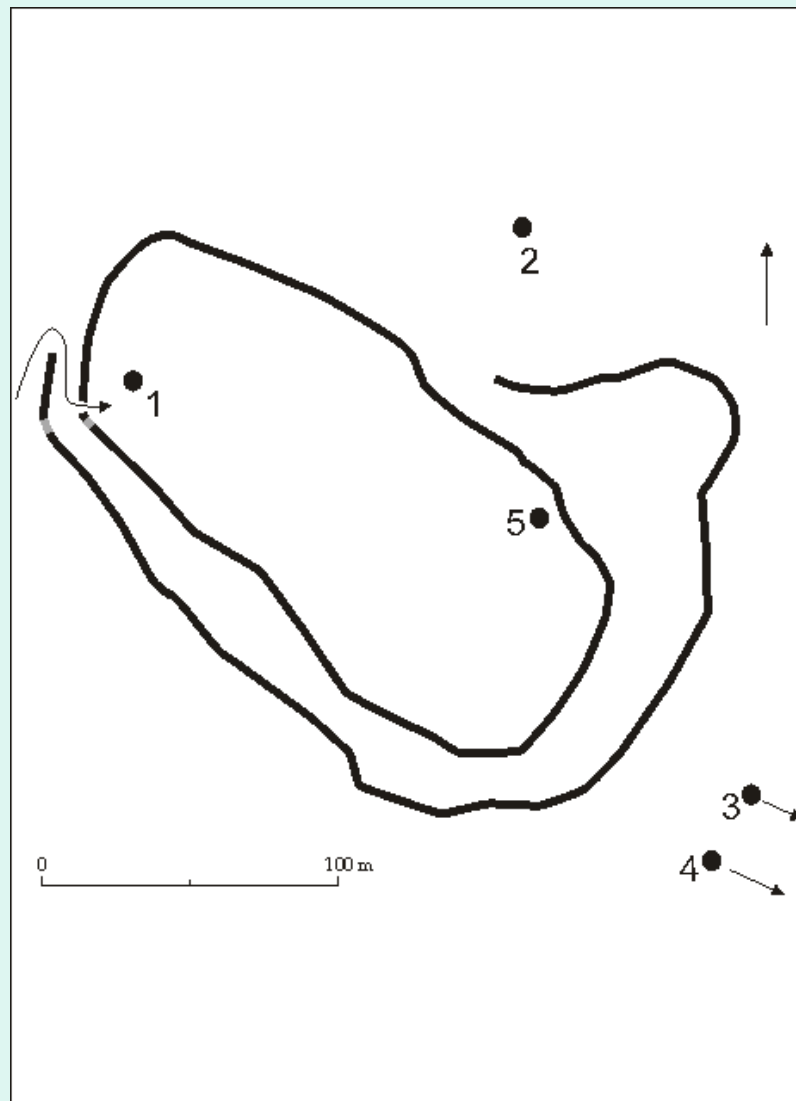






Začiatok 1. stor. po Kr., - násilný zánik hradísk púchovskej kultúry =  
doba masového ukladania depotov

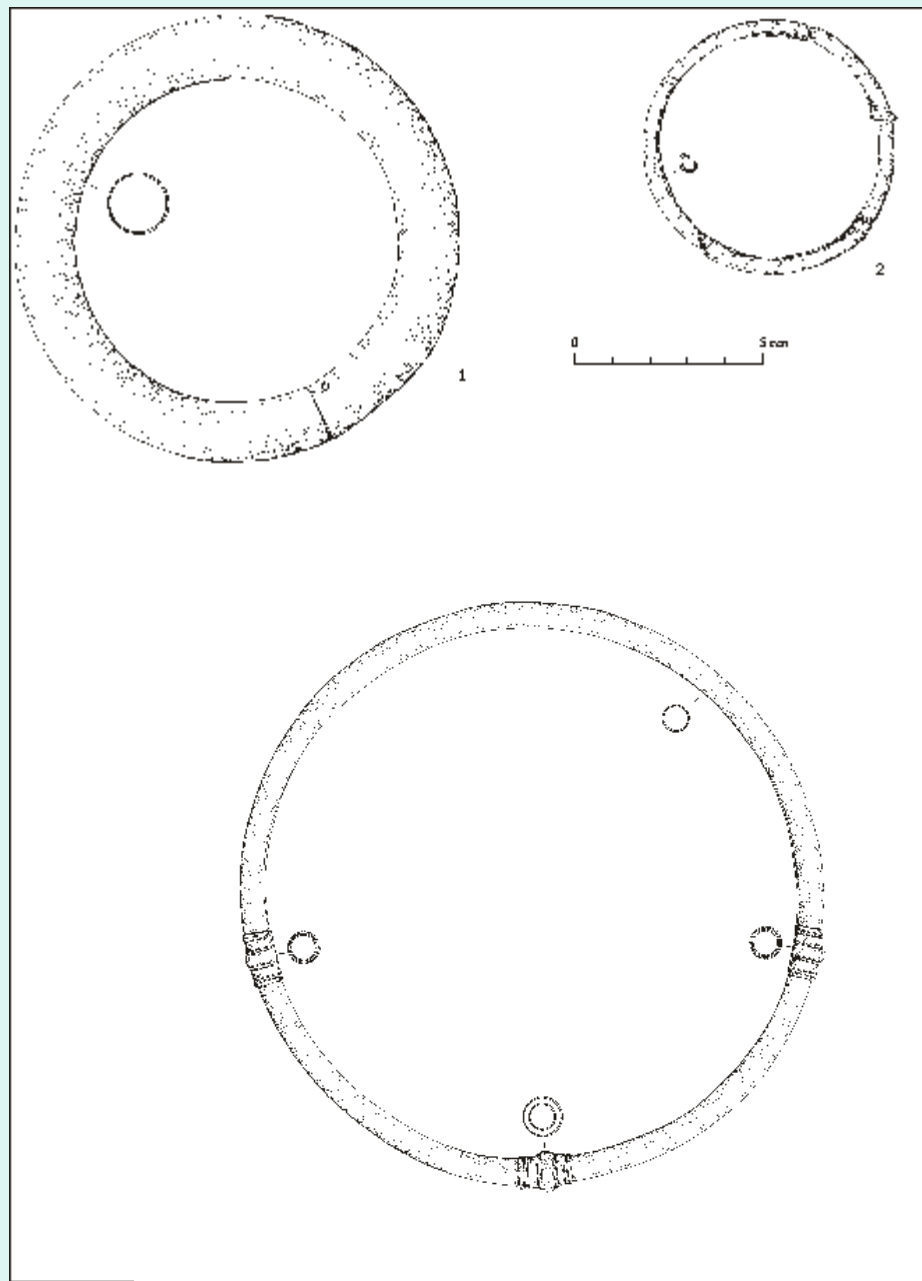
# Včasná doba laténska



1-5 – hromadné nálezy

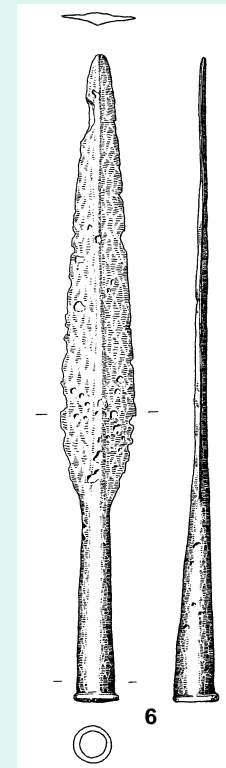
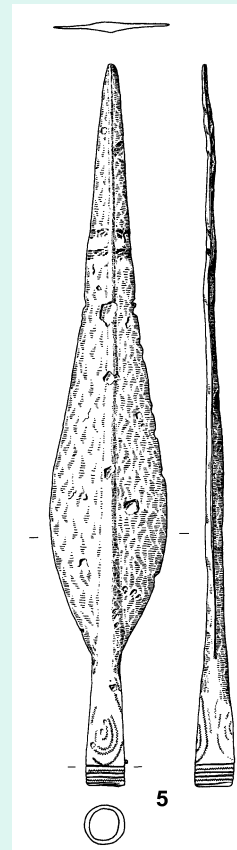
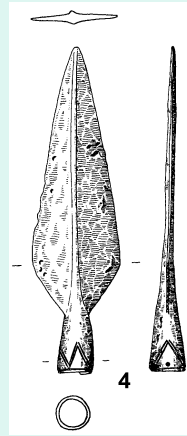
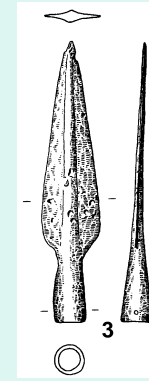
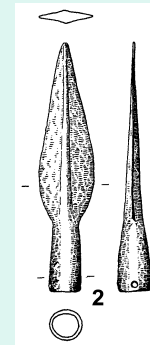
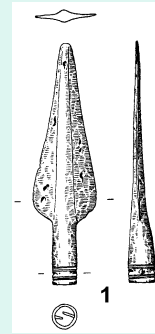
Horné Orešany okr. Trnava – včasnotaténske sídlo (5. stor. pred Kr.)

**Horné Orešany**  
ukážka hromadného  
nálezu (bronzové duté  
kruhy) – LT A

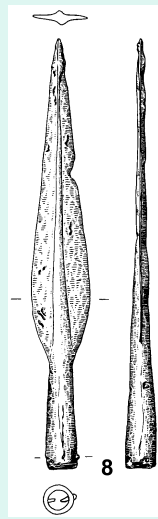
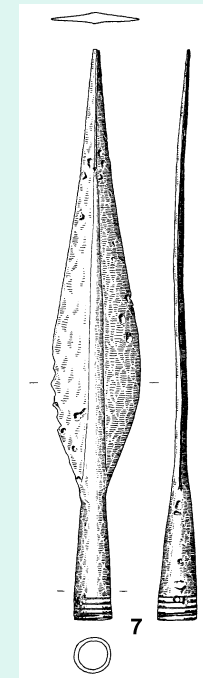


# Zvláštny druh depozitov – **trophea**, **víťazné obetné symboly**

H. Orešany, v poškodených vrstvách:  
desiatky kopijí a oštepov  
8 mečov, rituálne sekery,  
skládky ľudských kostí

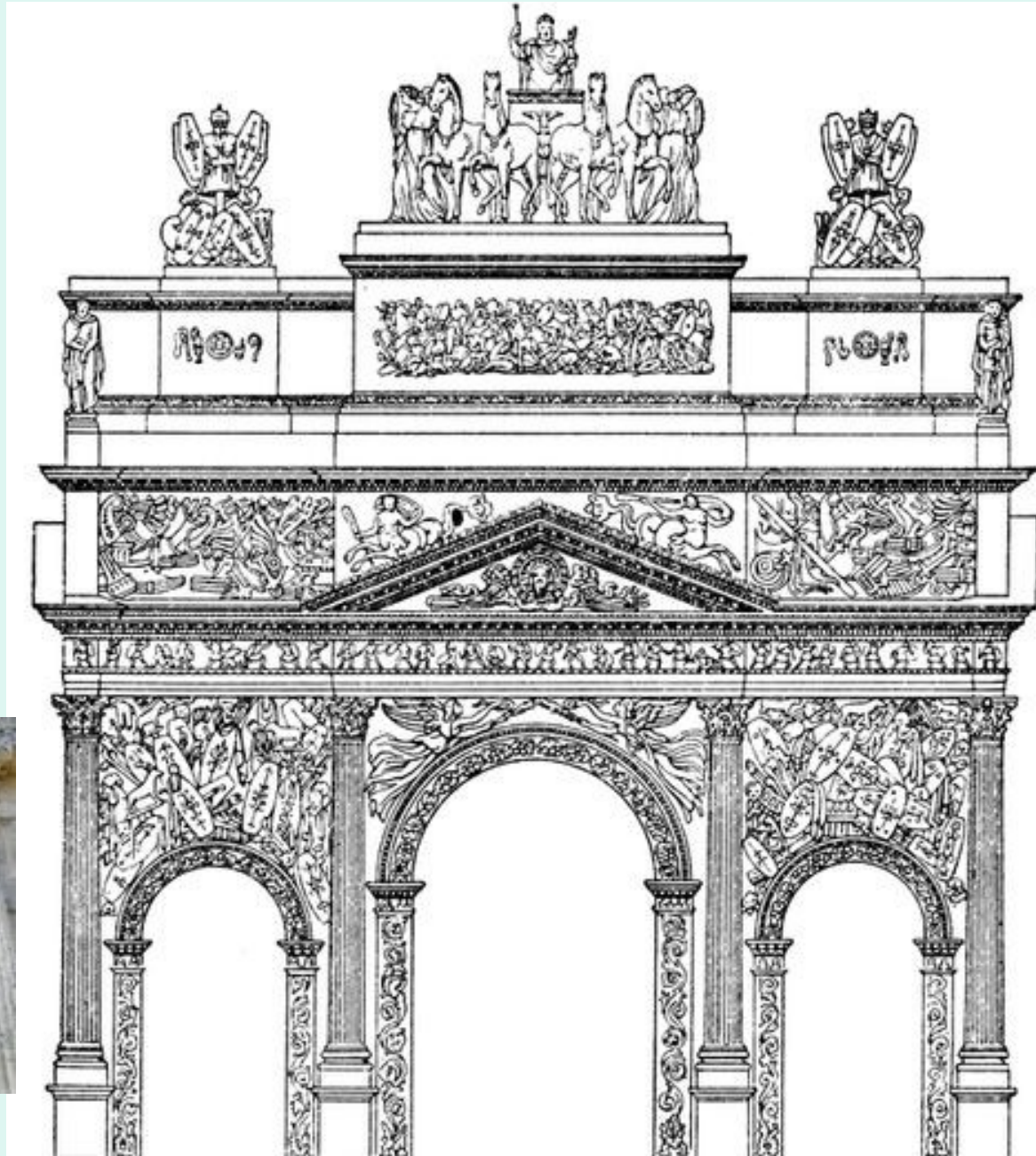


0 5 10cm



Triumfálny oblúk, Orange (F):  
reliefná výzdoba znázorňuje  
**tropheá** –

Výstroj, štandardy a zbrane  
porazených Keltov





## Stredná doba laténska



**Poniky 2006**

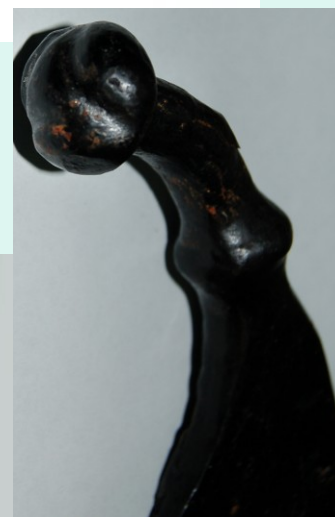
## Poniky – hromadný nález



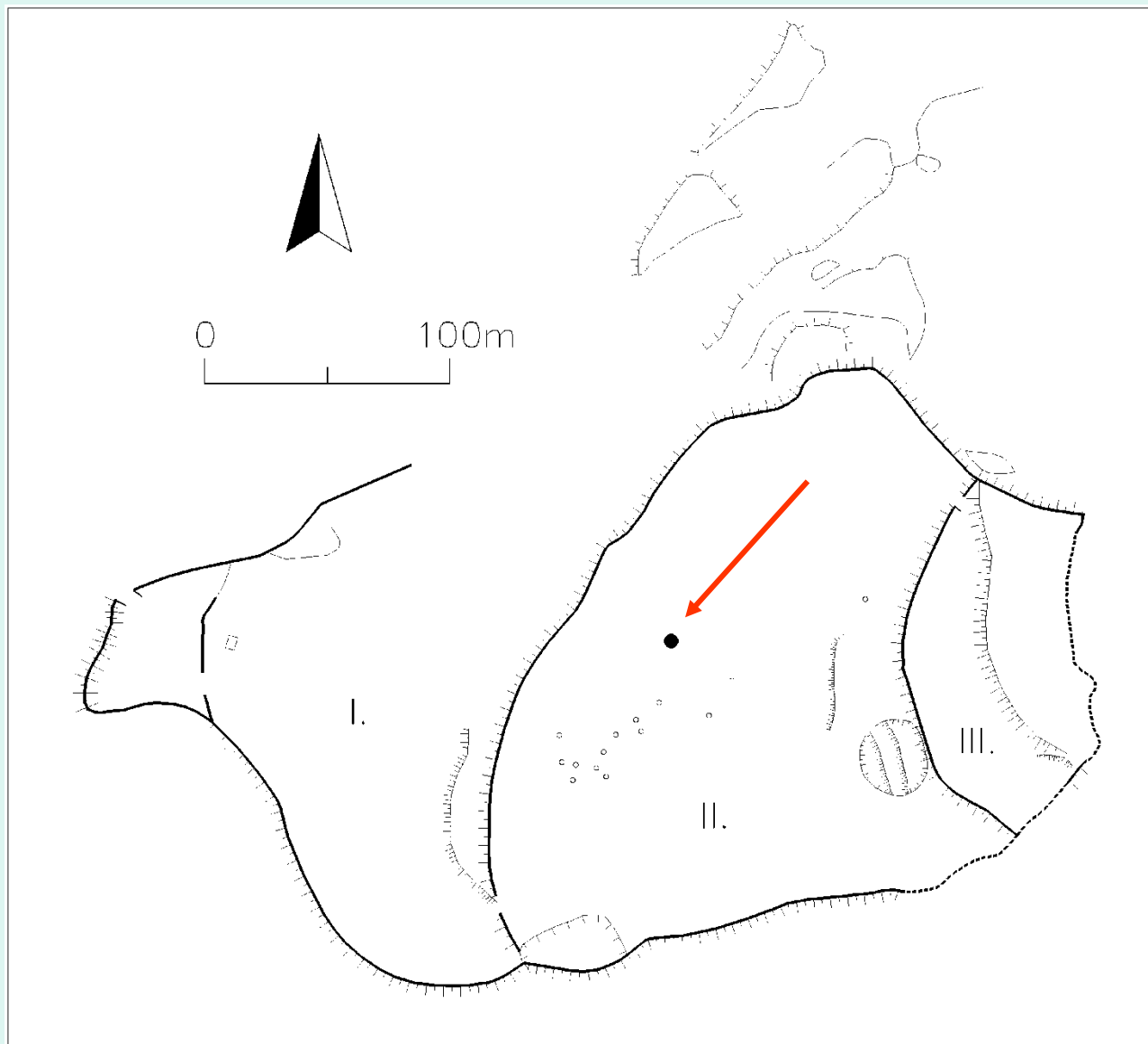


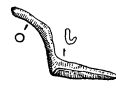
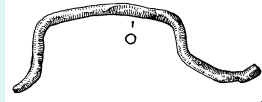
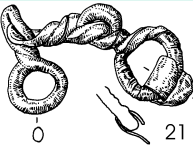
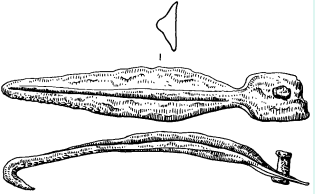
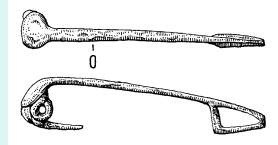
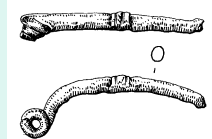
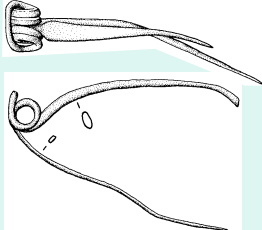
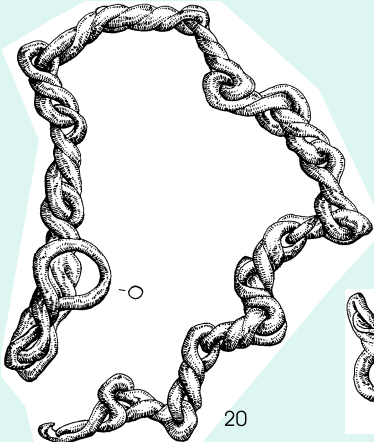
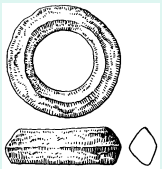
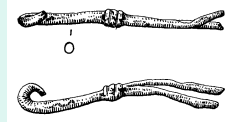
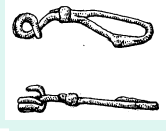
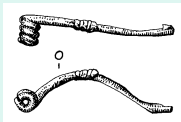
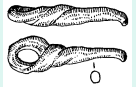
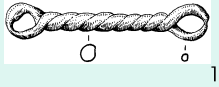
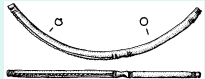
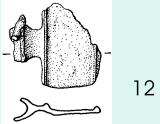
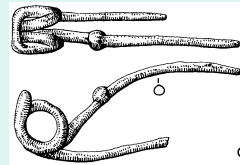
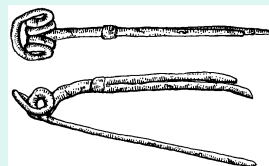
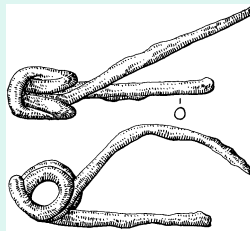
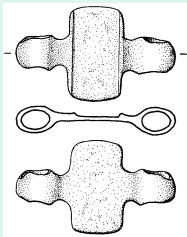
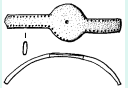
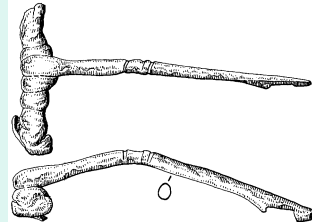
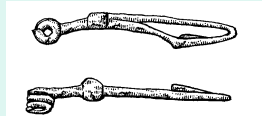
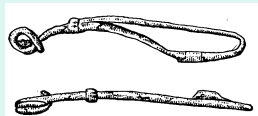
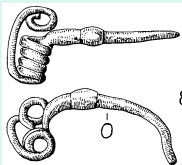
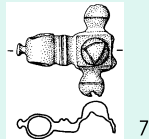
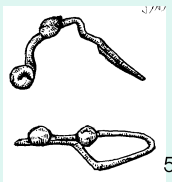
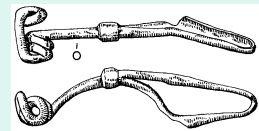
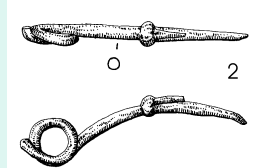
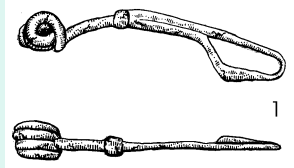
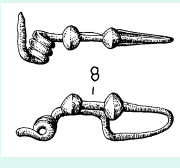
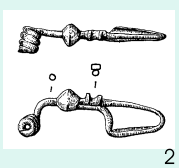
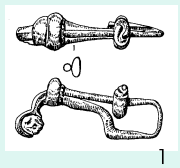


Stredná doba laténska (LTC1)

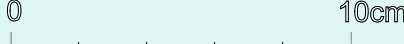


# Hradisko Slatina nad Bebravou





17



20



## Príklady:

sada medicínskych nástrojov  
(je to vlastne „jeden kus“, súprava)

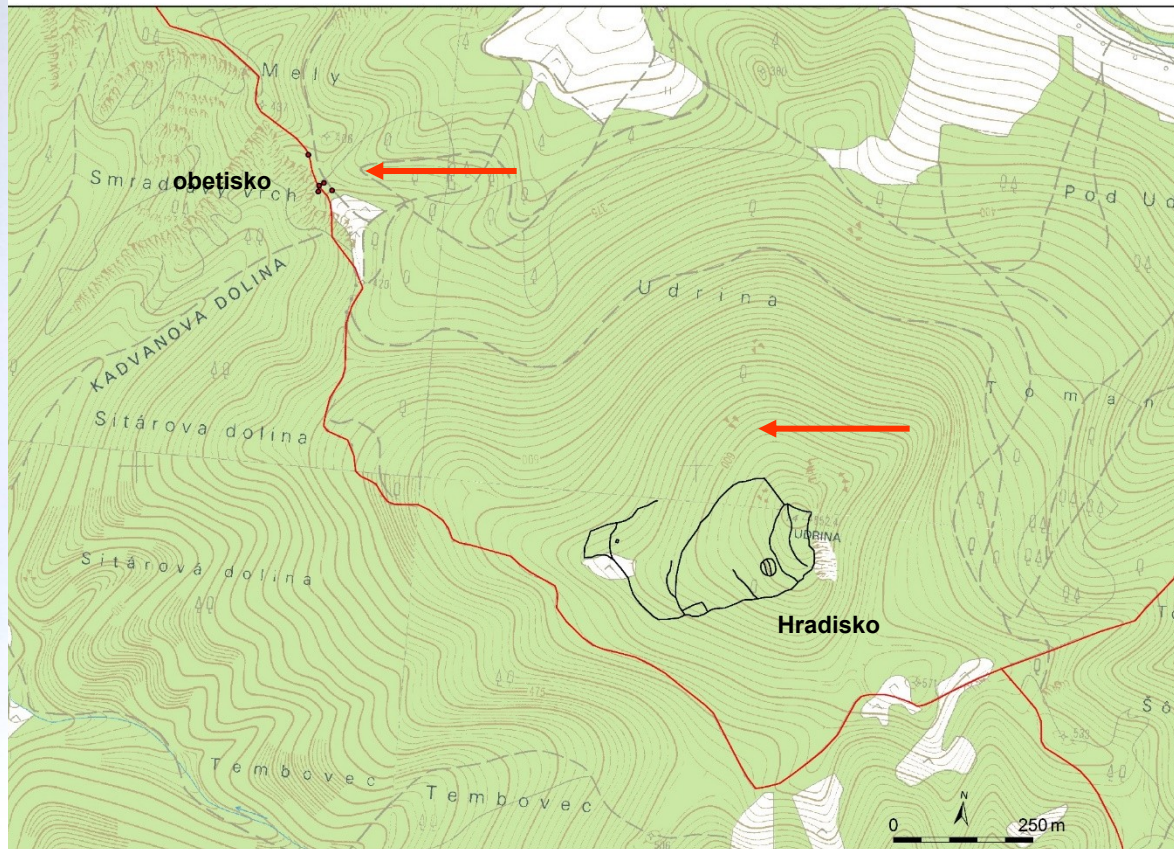


zmiešaný depot





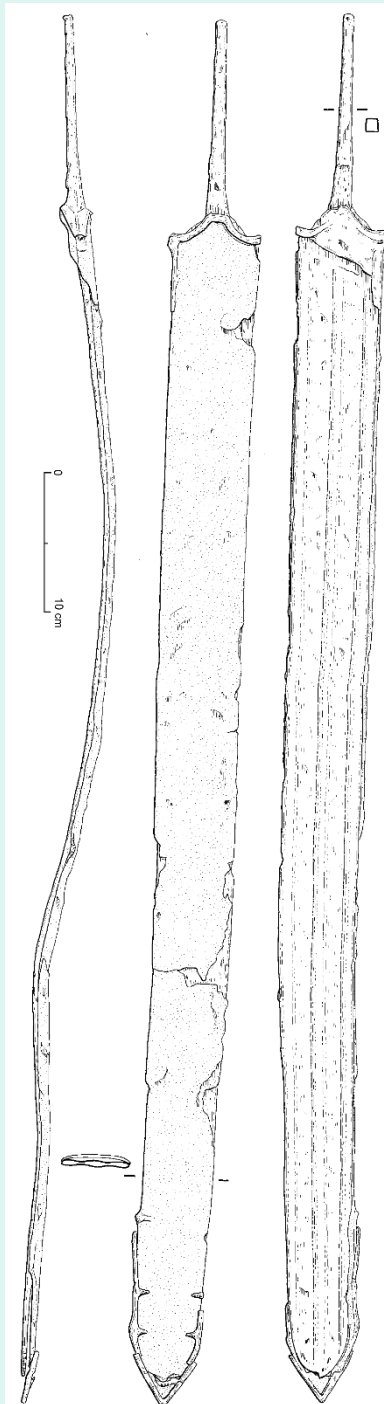
Súpravy opaskov uložené voľne mimo  
sídlskový areál hradiska Slatina n.B. - Udrina –  
nepochybné votívne depoty  
(symbolický význam opaska, znaku dospelosti)



Samostatné meče v pošve  
ako ojedinelé nálezy:

Uschované  
alebo  
obetované?

Komárno



Blatnica

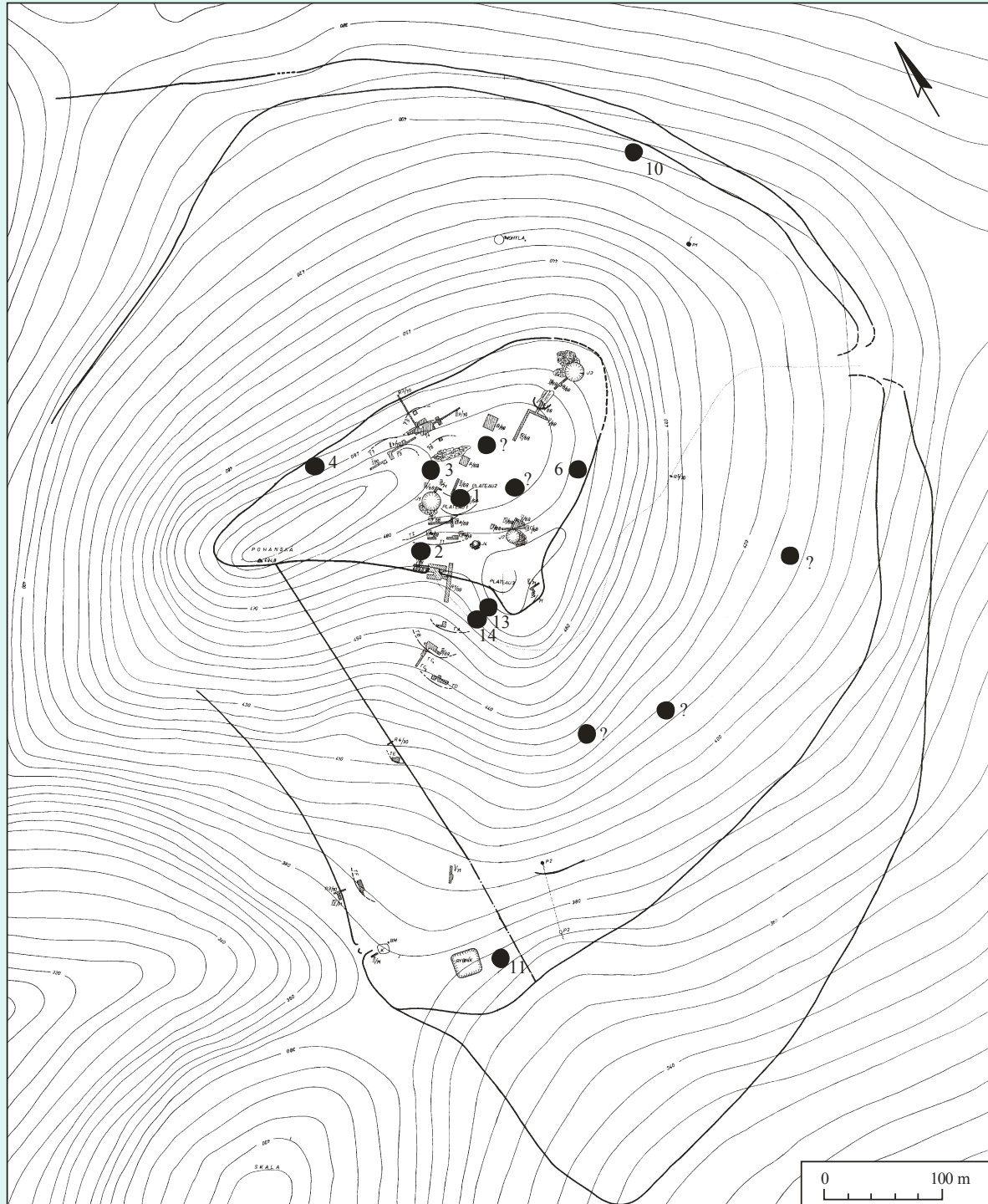


Keltské oppidum  
Plavecké Podhradie (LT C2)

Rozsiahla kováčska výroba

najmenej 14 depotov

13x „železných“  
1x šperky









**Plavecké Podhradie, depot 6/2001**  
poľnohospodárske náradie  
výbava kuchyne  
súčasti postroja a voza







## Neskorá doba laténska

Oppidá (juhozáp. a záp. Slovensko)

Hradiská a centrá púchovskej kultúry  
(severné a stredné Slovensko)

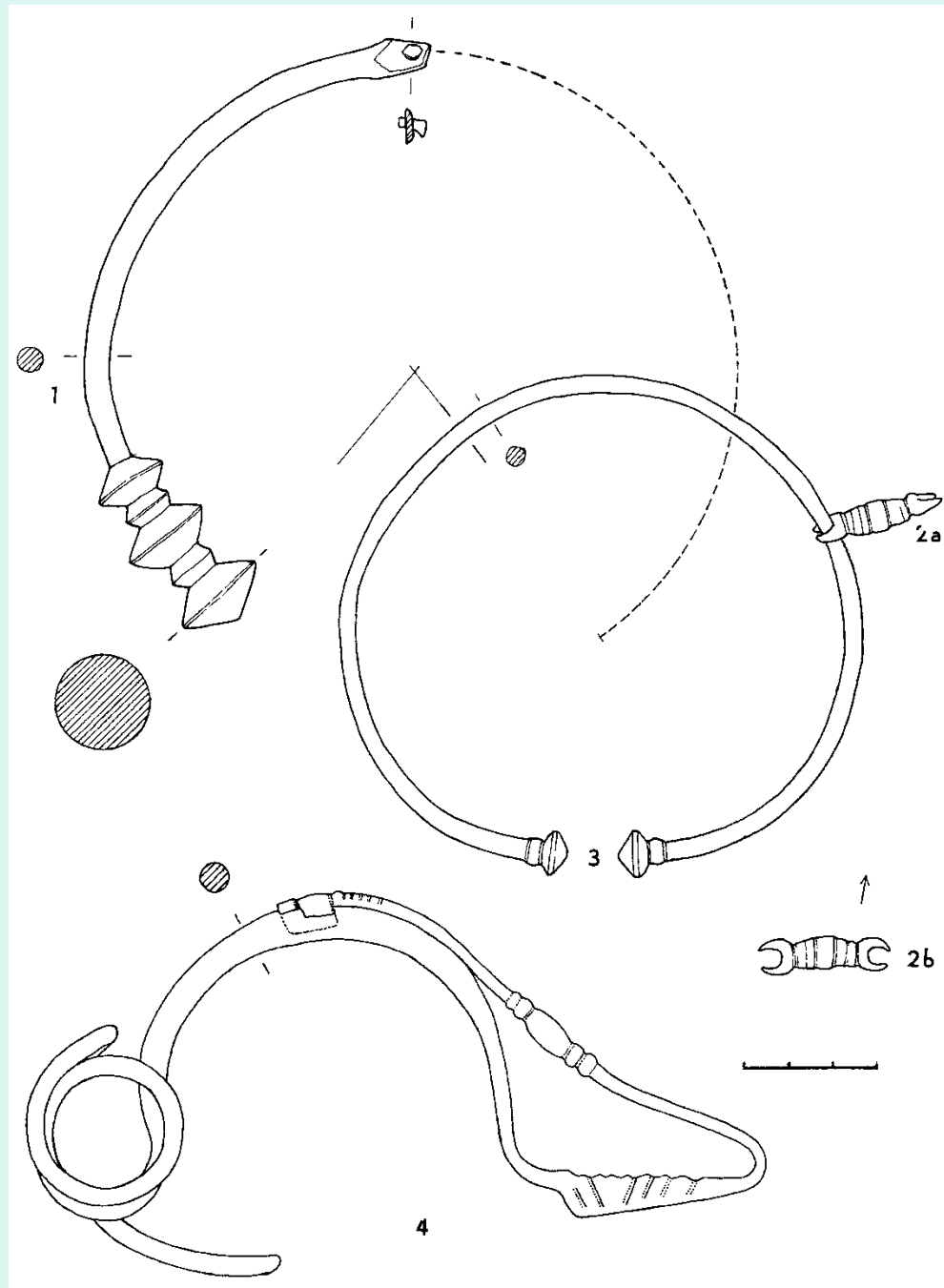
Oppidum Trenčianske Bohuslavice  
LT D1

Depot mincí

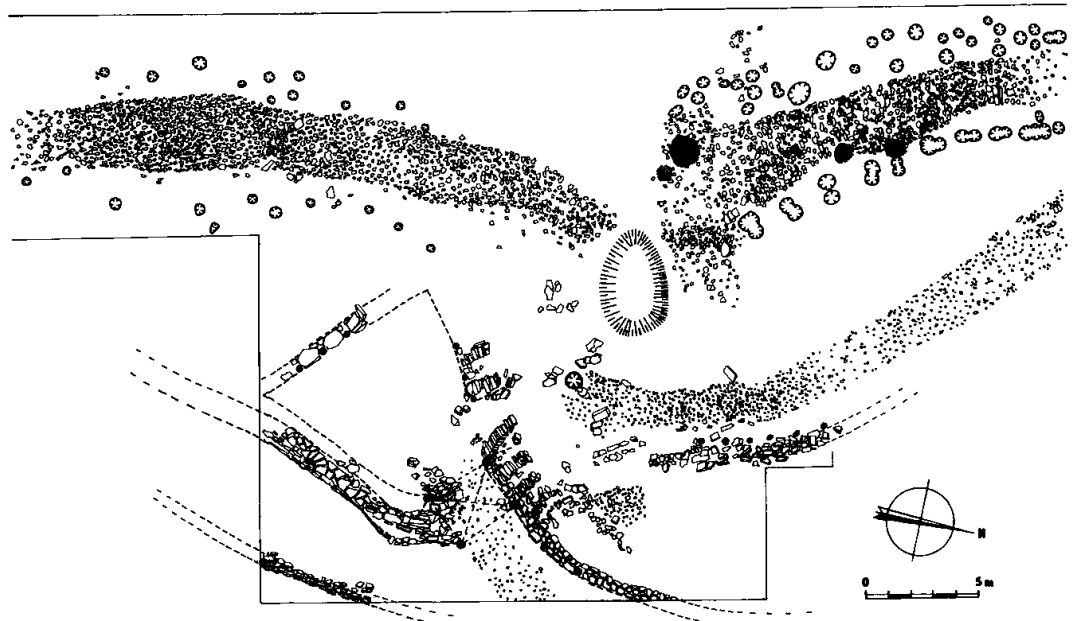
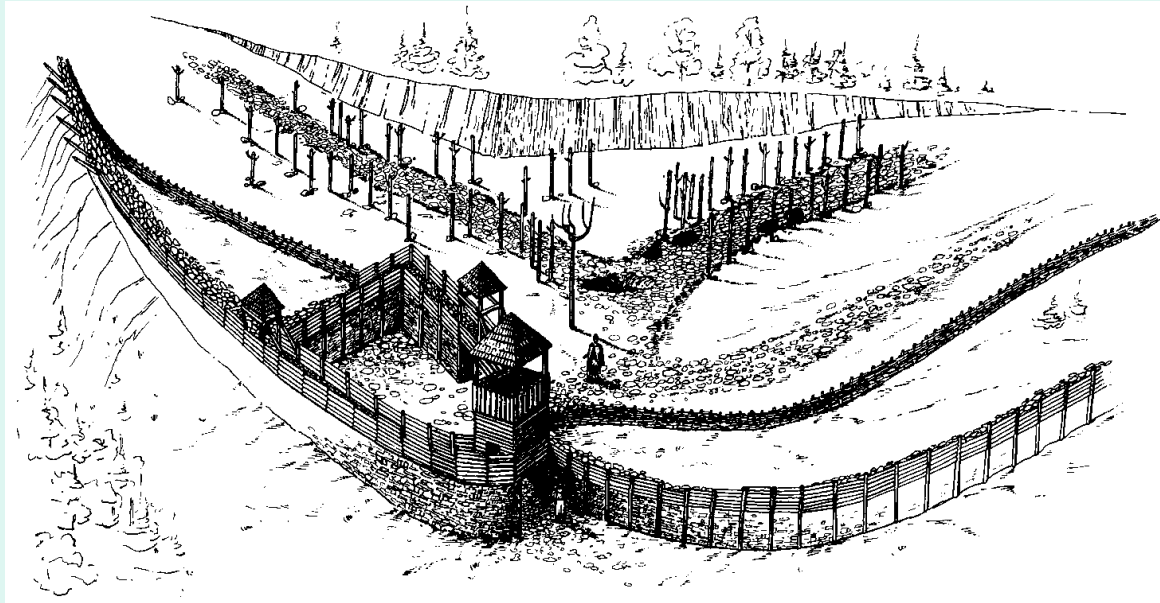


# Liptovská Mara III

Príklad depotu  
bronzových ozdôb

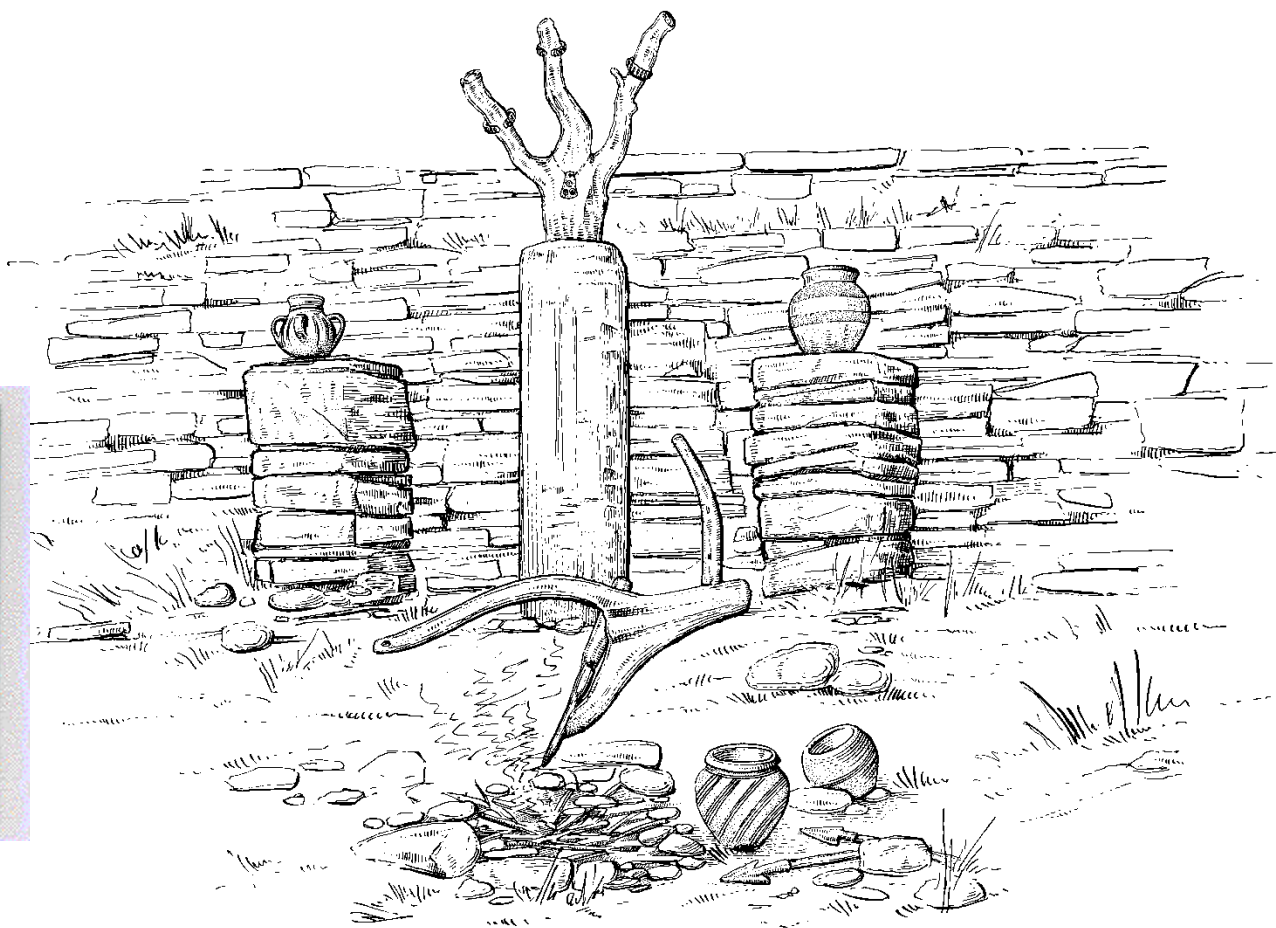
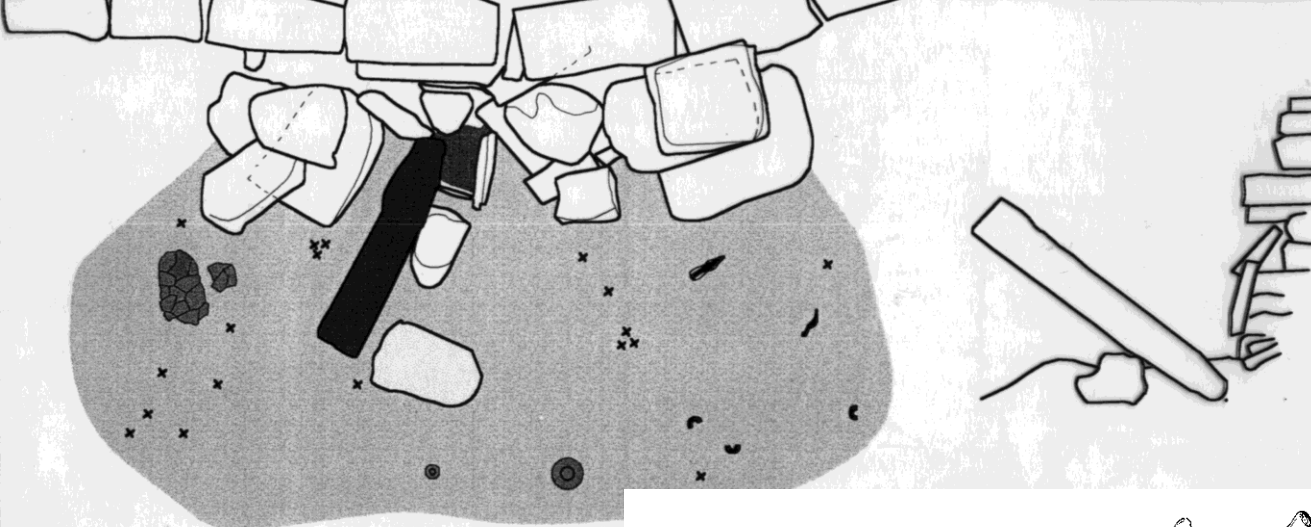


V keltskej svätyni na hradisku sa dal dobre sledovať spôsob ukladania milodarov/depotov v podobe skupín deformovaných a spálených ozdôb, ale aj nádob, zvieracích kostí a poľnohospodárskych plodín





Obetná stéla s  
milodarmi a jej  
rekonštrukcia





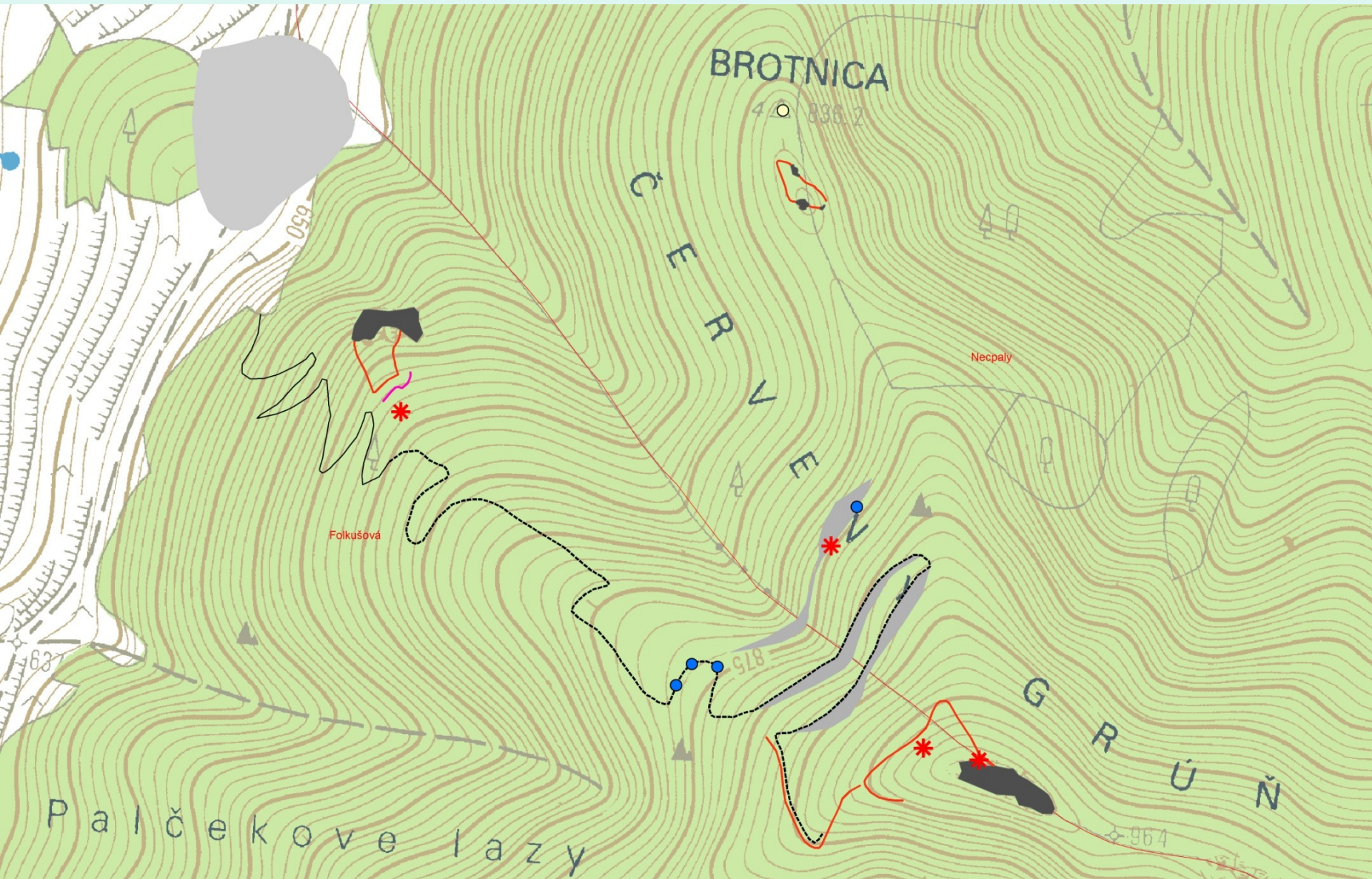
Folkušová okres Martin  
sídlišková aglomerácia  
púchovskej kultúry


Červený grúň (970m)

Brotnica

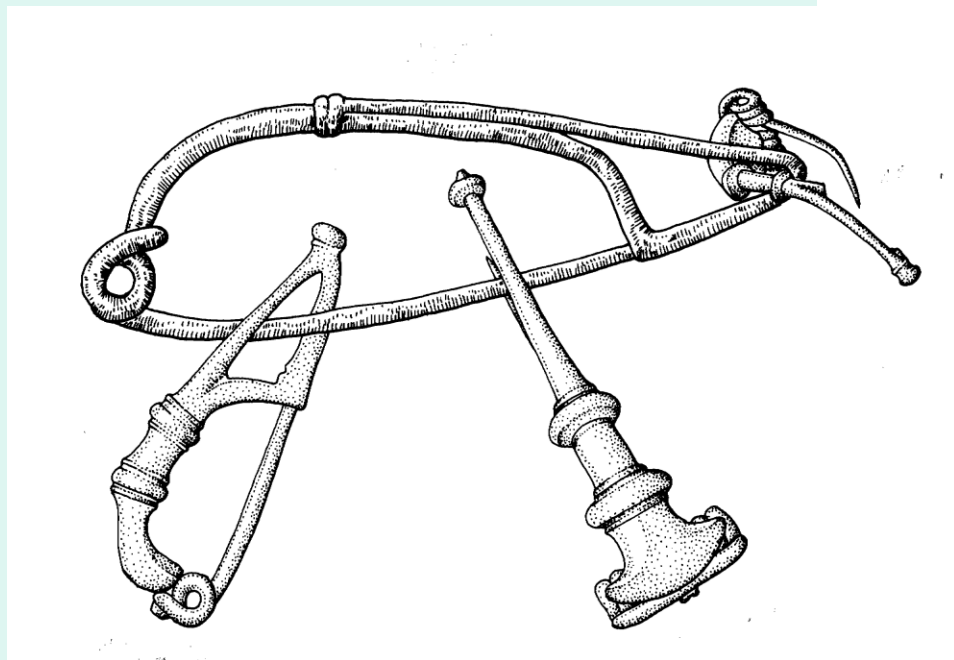
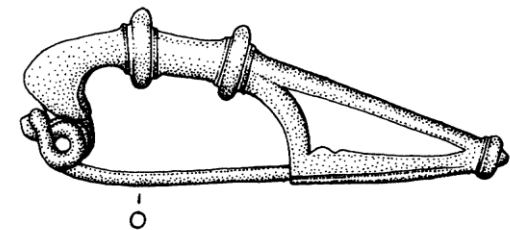
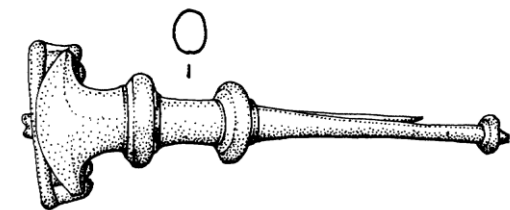
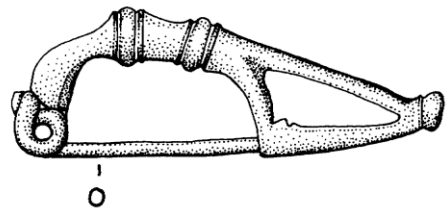
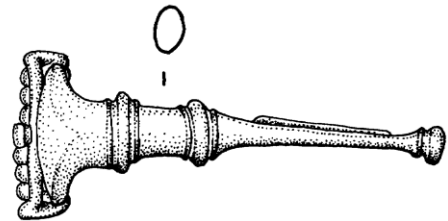
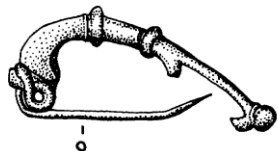
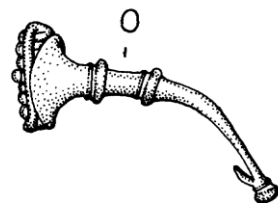
Havrania skala





Folkušová, sústava troch opevnení (červené línie) s nálezmi depotov 

# Folkušová-Necpaly, depot 1



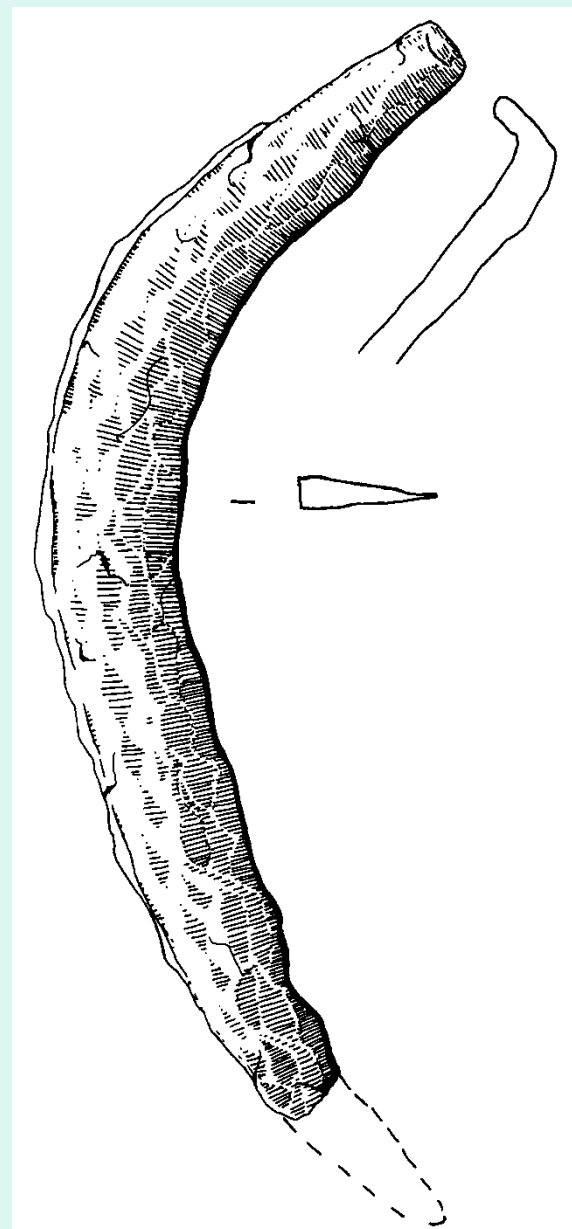
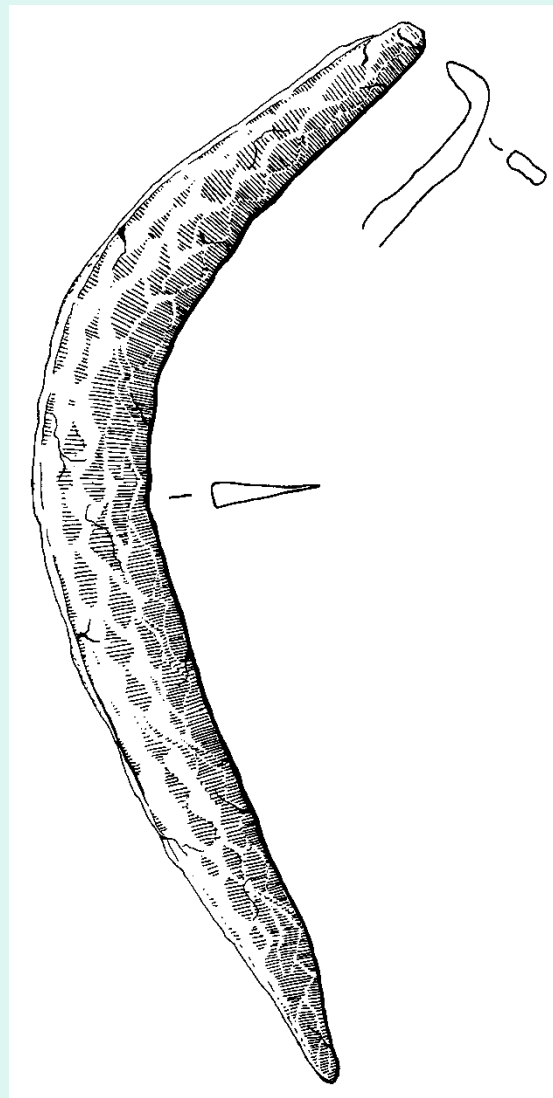
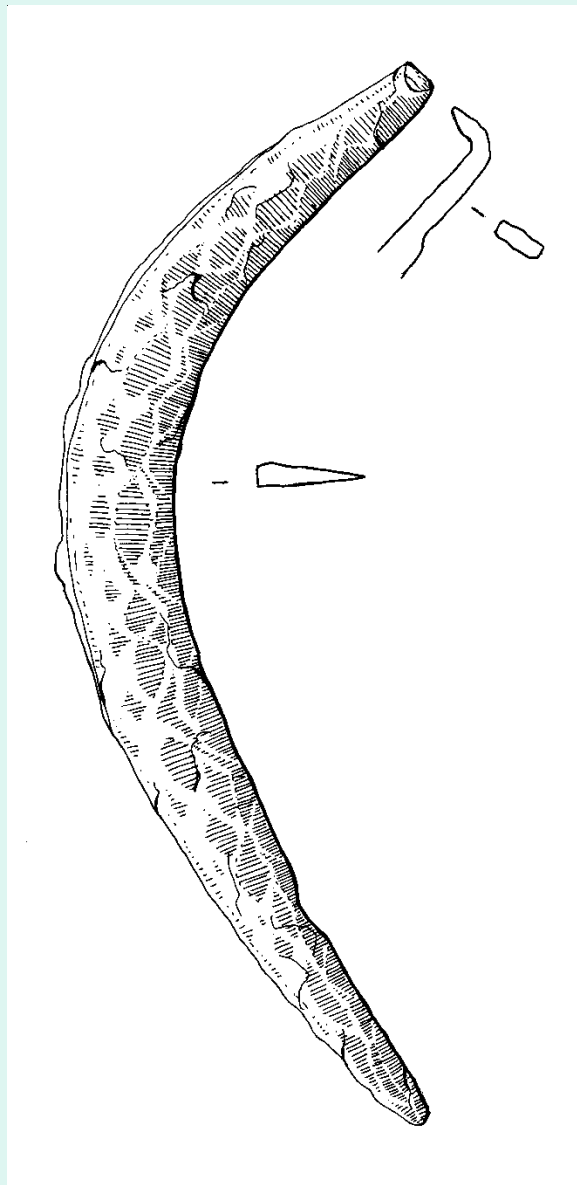


Folkušová, depot mincí



**Rozptyl depotu mincí (8 m)**

## Folkušová-Necpaly, depot 3





## Jánovce-Machalovce

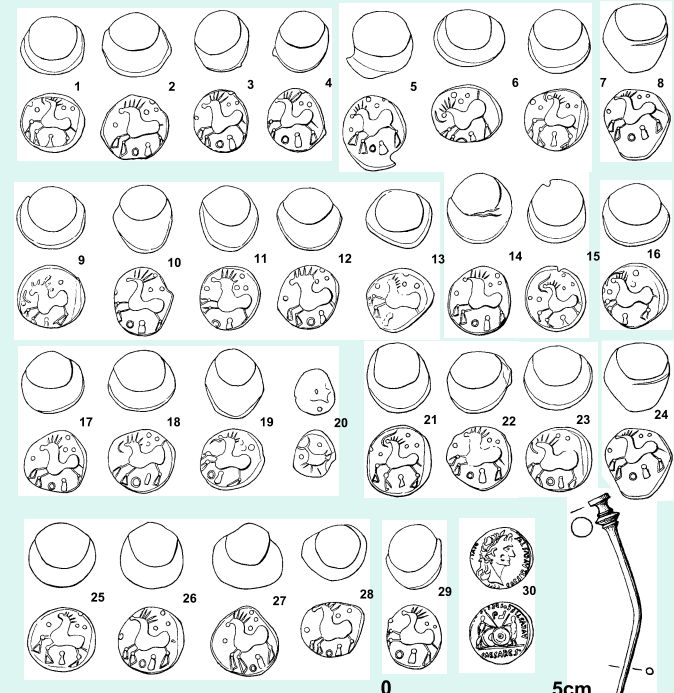
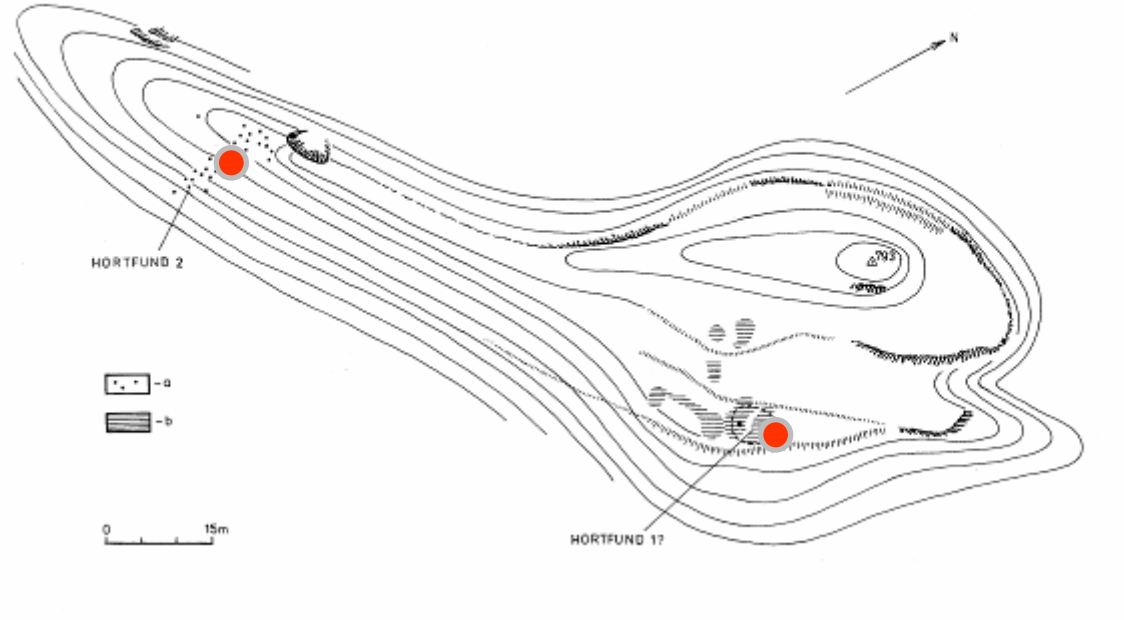
depot

700 kusov strieborných mincí  
(púchovská kultúra)






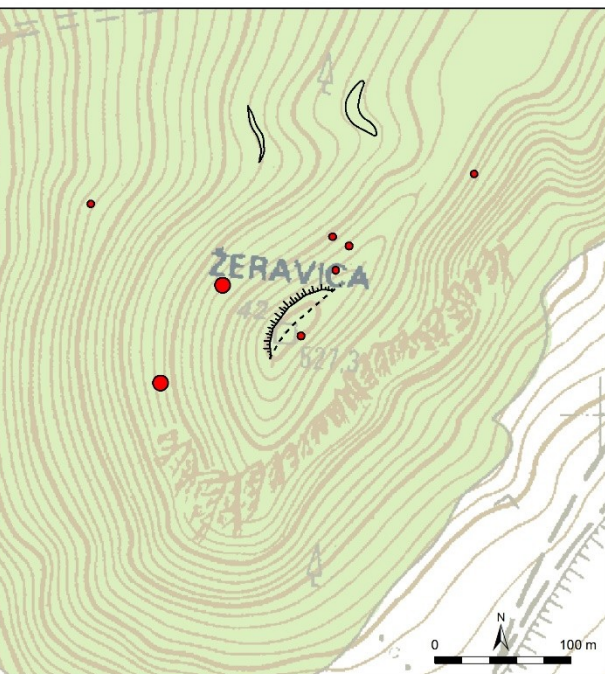
Veľký Bysterec – depoty 1 a 2





# Stupné okr. Považská Bystrica

 dva zlaté poklady



15 08 2017

# Stupné depot 2





Bytča-Hrabové

## Hromadné nálezy z doby zániku hradiska Bytča-Hrabové

Súčasti garnitúry opaska (1 kus...)



Depot železného náradia

# Mošovce, Veľká Fatra

Séria troch rozptýlených pokladov mincí



Depot 2: október 2018



Depot 3: Marec 2020



Bratislava-Devín  
poklad  
keltských mincí v nádobe



# Neskorá doba rímska a sťahovanie národov (4.-5. storočie)

## Depoty

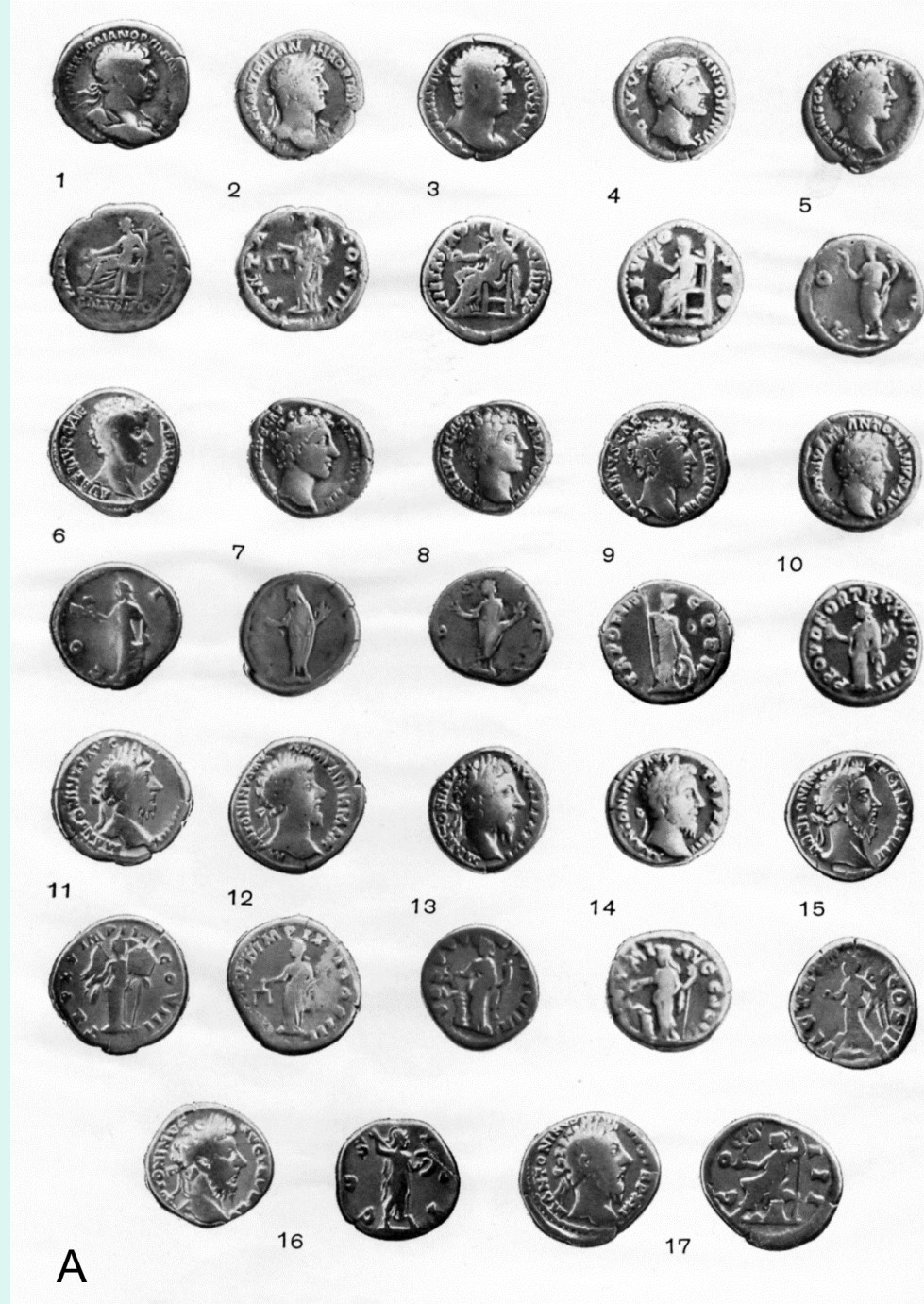
- mincí
- železných predmetov
- strieborných šperkov

# Tri typy mincových depotov z konca 4. stor.:

A staré strieborné denáre (1.-2. st.)

B drobné bronzové mince (3.-4. st.)

C zlaté solidy



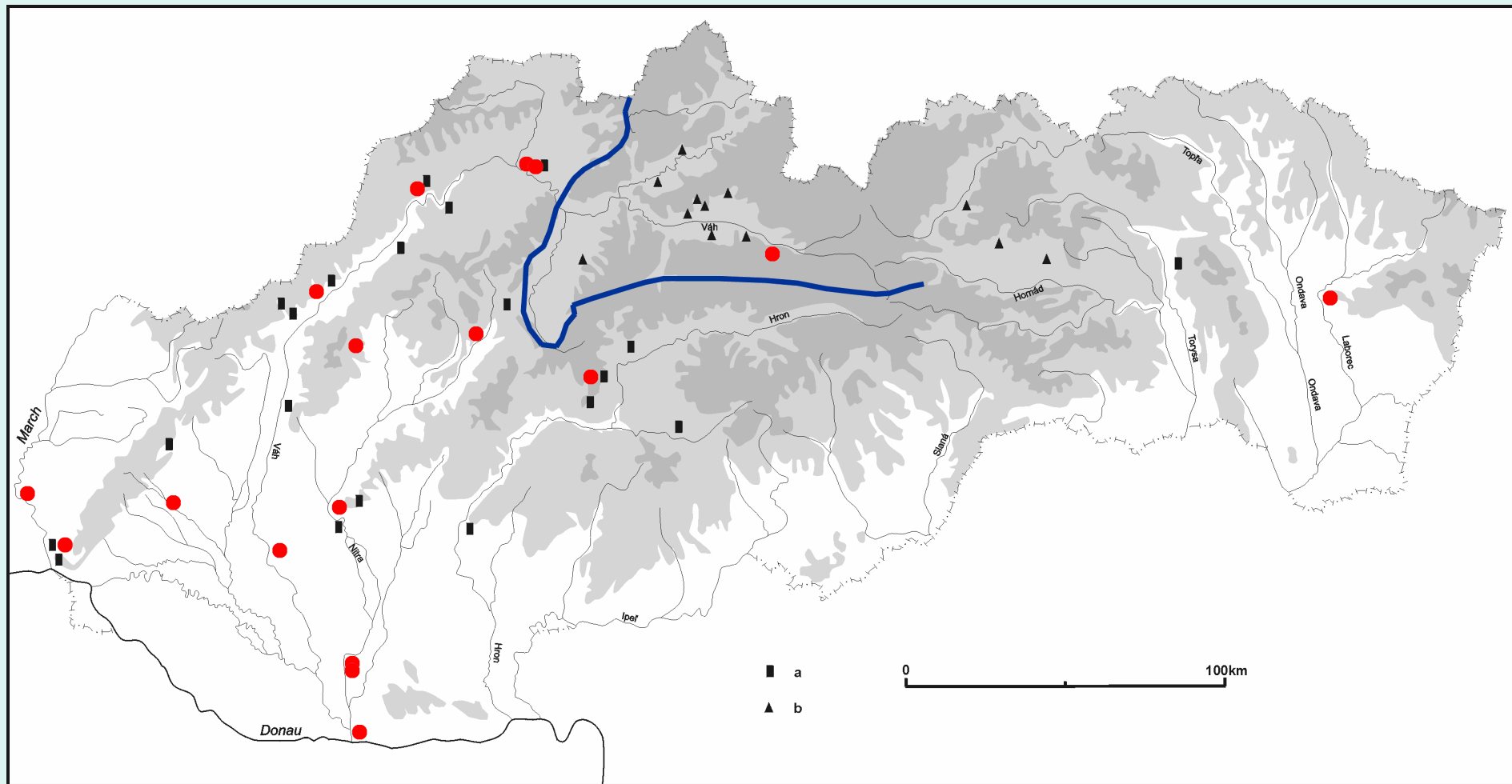


C - solidy



Bíňa (5. stor.)

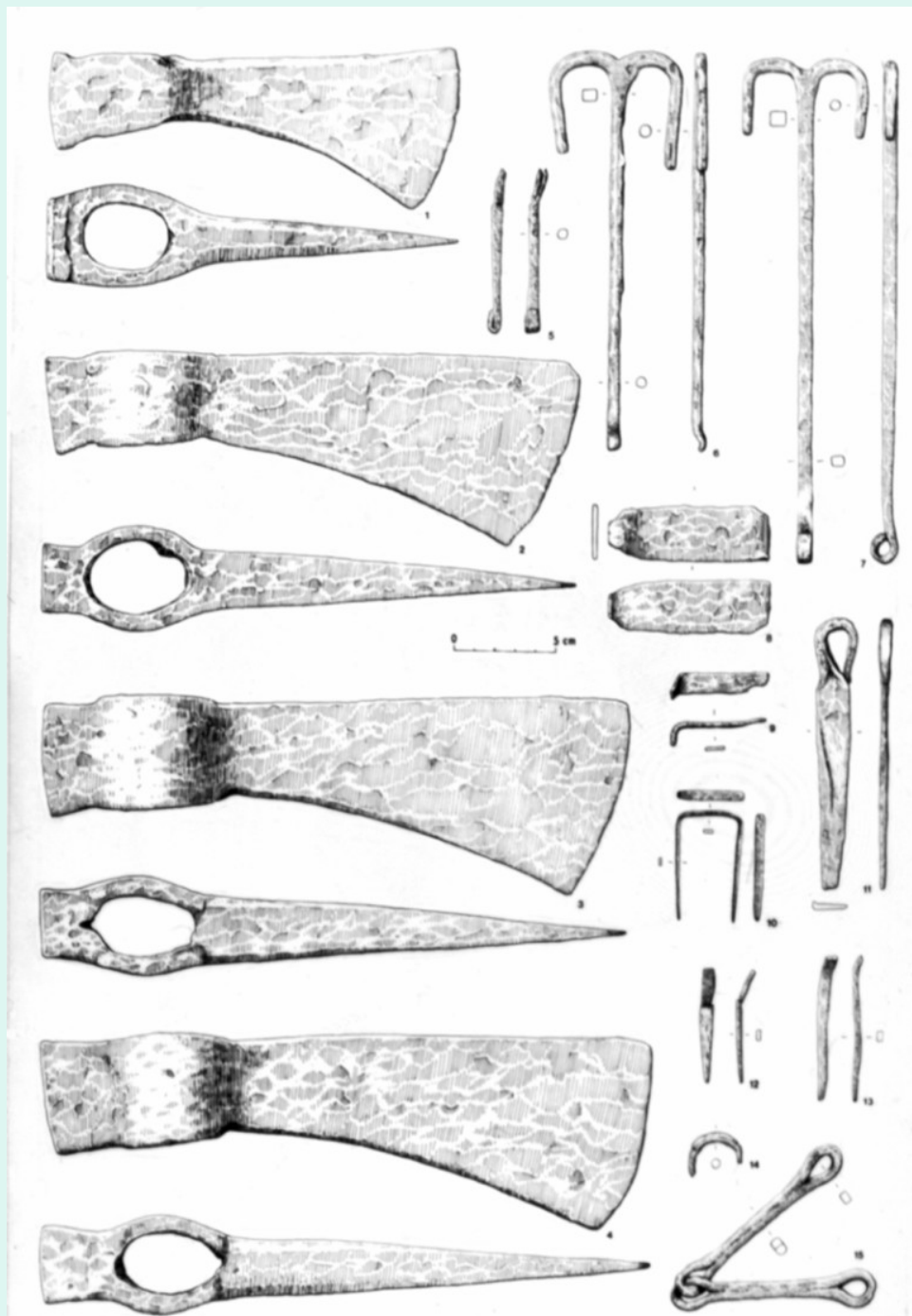




Depoty ošúchaných starých rímskych mincí – začiatok sťahovania národov  
 Modrá línia – hranice severokarpatskej skupiny

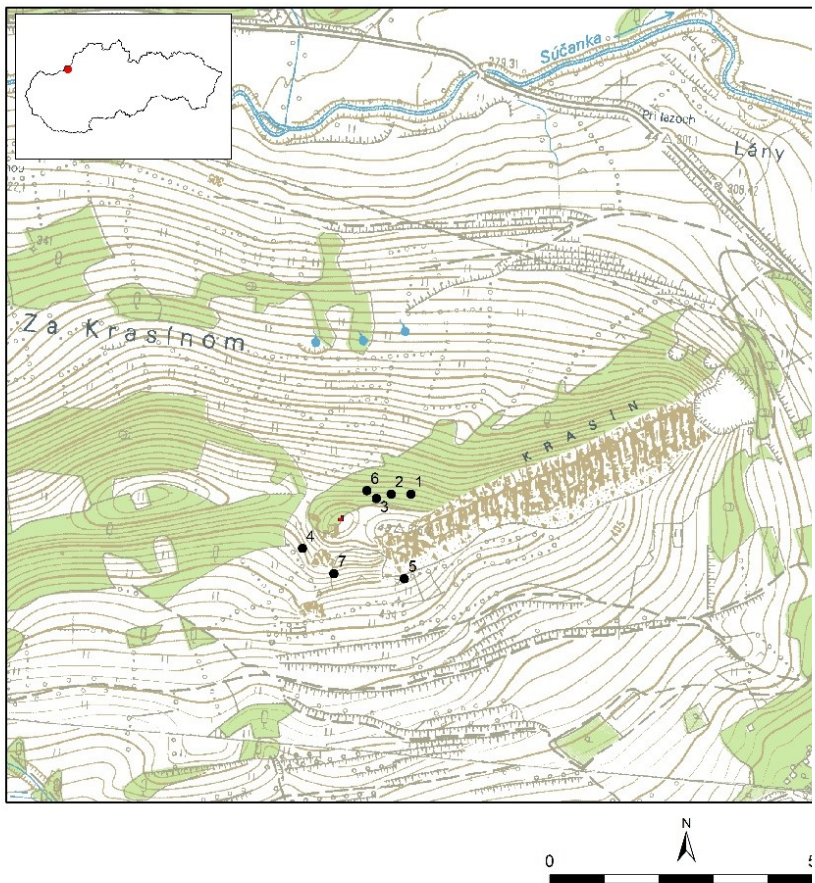
Zriedkavé sú depozity  
železných nástrojov

(Vyšný Kubín, depot 2)



Dolná Súča, Depot 2008



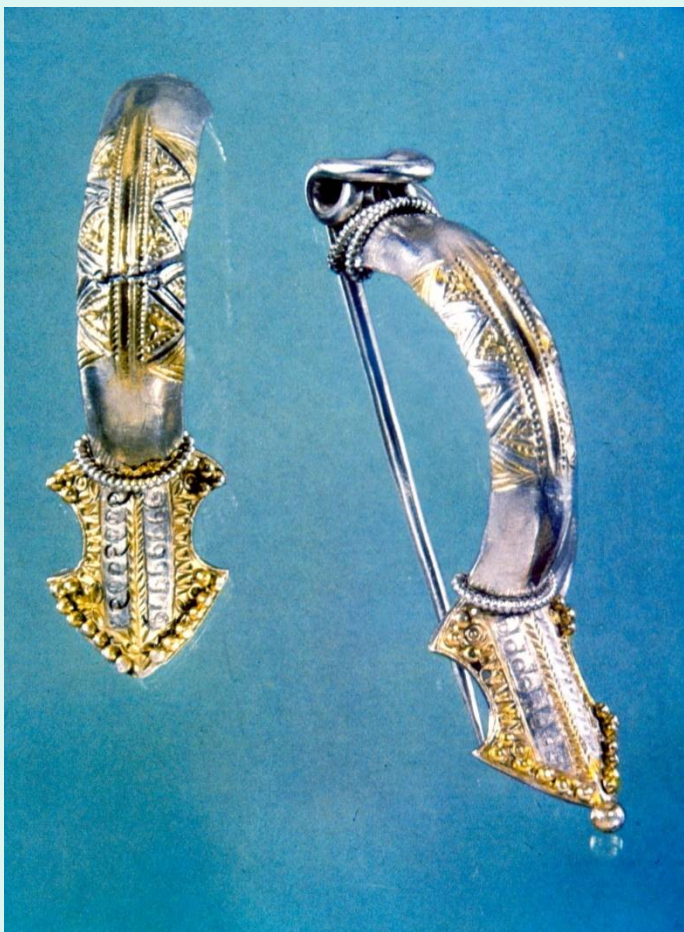


**Dolná Súča, okres Trenčín**

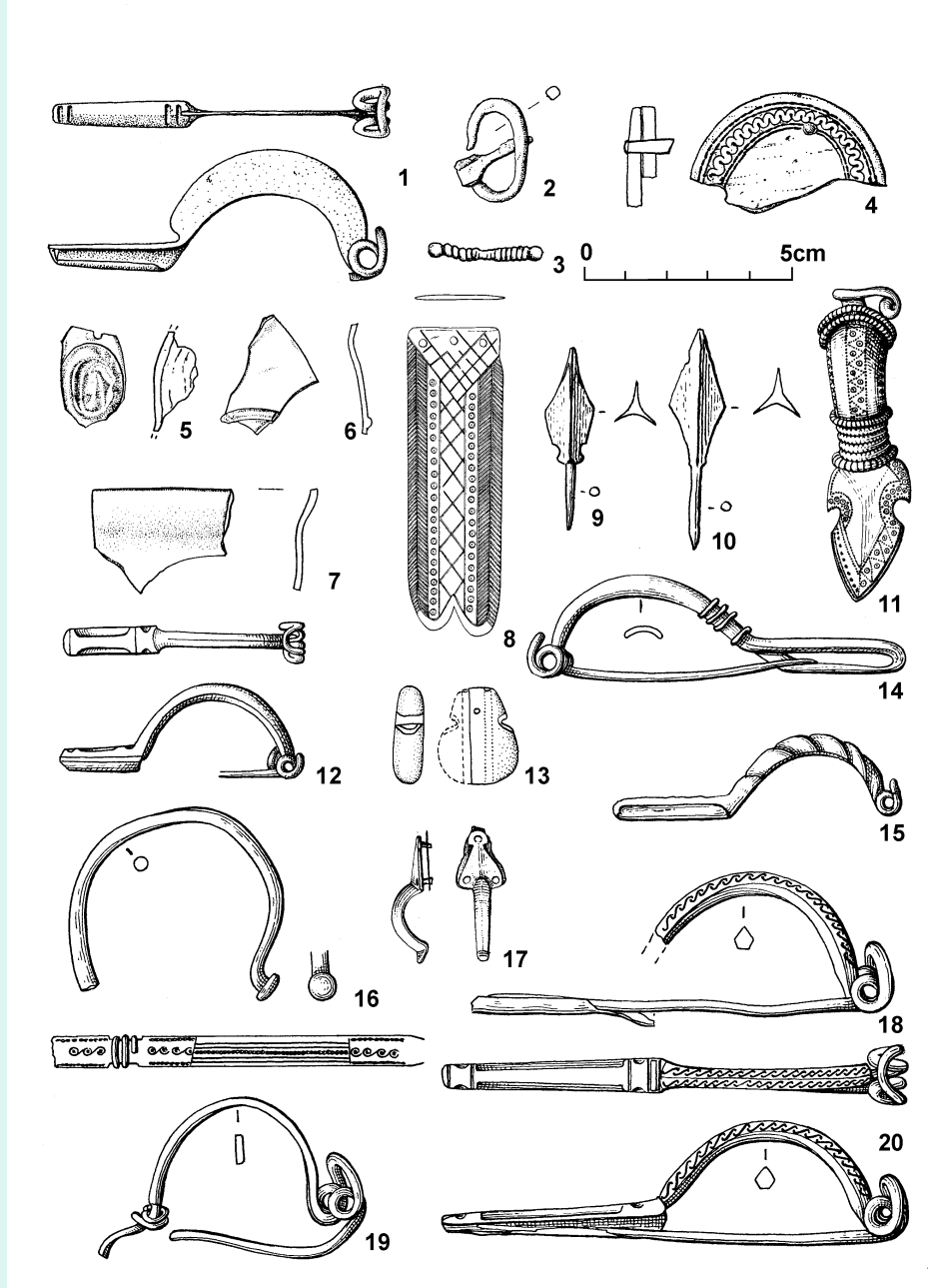
**Depot 6 (strieborné pozlátené spony)**



Depoty strieborných spôn sú typické pre včasnú fázu sťahovania národov (D2) u nás



Kšinná



Nemce, Selce



Temná jaskyňa v brale  
Spišského hradu

## Toto nie je depot!

Pri kostre, nájdenej v jaskyni Temná diera sa našiel kožený meštek  
s ošúchanými rímskymi denármi (peňažná hotovosť)  
Datovanie – sťahovanie národov (začiatok 5. stor.)

