

Hodnocení výsledků žáků

Zuzana Šalamounová, didaktika JS 2020



Cíle výuky:

- Studenti rozumí obsahu pojmu hodnocení a znají jeho typy.
- Studenti jsou schopni identifikovat hodnocení ve sledované výuce.
- Studenti rozumí specifikům využití jednotlivých typů využití.
- Studenti znají základní zásady dobrého hodnocení a umí je modelově použít.



Kdy dochází ve výuce k hodnocení?



Učitelka: Čím to bylo, že se dali do hromady?
Jenom ta samota? Že nechtěli být sami? To ne.

Žaneta: C

Učitelka:

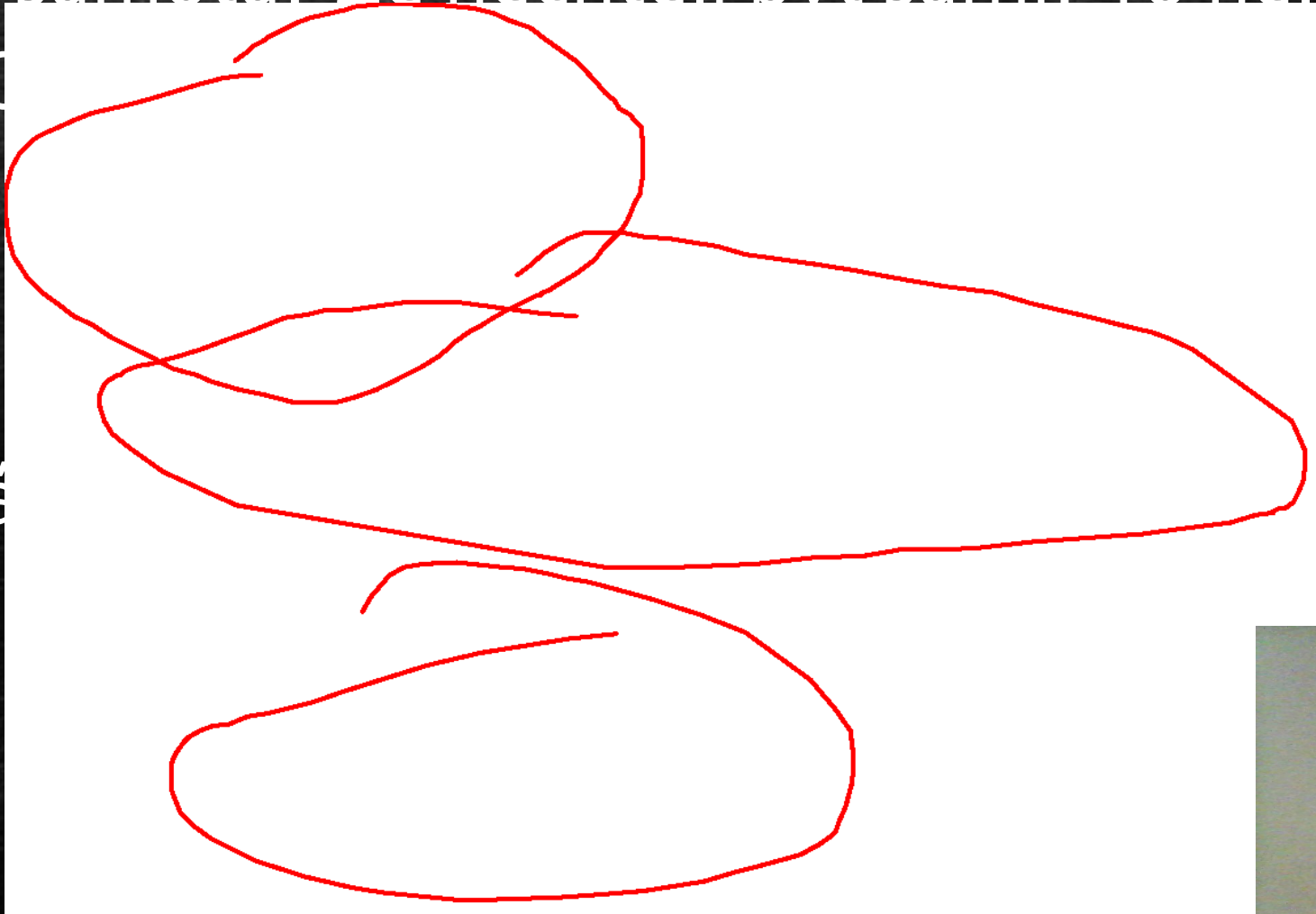
Ruda: Já

Učitelka:

nenapadá

Ruda: Vů

Učitelka:



yslíš?



Hodnocení je trvalou součástí
interaktivně pojatého vyučování.



Podívejte se na komunikaci ve výuce:

https://clanky.rvp.cz/clanek/c/Z/14423/VIRTUALNI-HOSPITACE---POZNAVAME-SVET-A-NASI-REPUBLIKU-SEZNAMENI-S-LITOSFEROU.html/#video_hospitace

Čas: 9:55 – 15:00



FORMÁLNÍ vs. NEFORMÁLNÍ



	1	
	Povinné předměty	
Český jazyk a literatura	1	
Anglický jazyk	1	
Prvouka	1	
Matematika	1	
Hudební výchova	1	
Výtvarná výchova	1	
Pracovní činnosti	1	
Občanská výchova	1	

FORMATIVNÍ vs. SUMATIVNÍ



■ 29.4. ČJ Čtvrtletní práce 2

■ 29.4. ČJ Čtvrtletní práce 29/40 úspěš

■ 29.4. ČJ Čtvrtletní práce 2

Zlepšil ses v určování neohebných slovních druhů. Do příště si zopakuj ještě druhy zájmen. Usnadní ti to jejich identifikaci.



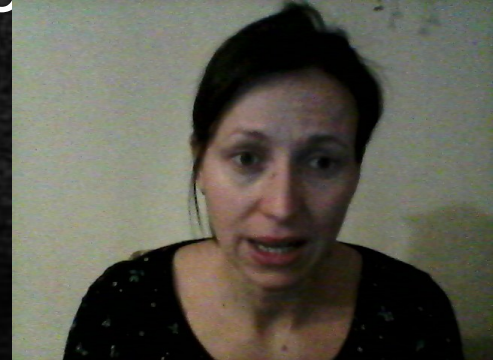
Úkol na zamyšlení

- Jaké vidíte výhody a nevýhody formativního hodnocení?
- Vaše postřehy můžete diskutovat v google classroom ve streamu.



Formativní hodnocení

- Je spravedlivé?
- Žáci nechodí do školy, aby byli hodnoceni.
- Hodnocení jsou proto, abychom jim mohli pomoci v další vzdělávací cestě.



Formativní hodnocení - přínosy

	Výkon	Postoj
Známková ní	žádný nárůst	Úspěšnější žáci: pozitivní Méně úspěšní: negativní
Slovní hodnocení	30% nárůst	Úspěšnější žáci: pozitivní Méně úspěšní: pozitivní





Formativní hodnocení - přínosy

- Pokrok všech žáků
- Lepší klima ve třídě
- Rozvíjení dovednosti hodnotit u žáků



KLASIFIKACE VS. SLOVNÍ HODNOCENÍ

SDĚLENÍ O PROSPĚCHU A CHOVÁNÍ ŽÁKA				
Datum	Předmět	Obsah sdělení	Klasifikace	Podpis učitel
6.4.	ANG	REVISION 2	1	1/1
6.4.	MA	PÍS. PRÁCE (3 čtrletní)	1	1/1
8.4.	Z	PÍS. OPRAKOVÁNÍ	2	1/1
8.4.	VV	MAKLA KRESBA TUŽKOU	2	1/1
 Pochvala za pomoc při úklidu školního pozemku. <i>MdC!</i>				
14.4.	PO	NEHĀNĀ DRAC OBLEČENĀ	2	1/1
14.4.	PO	PRÁCE NA ZAHRADE	1	1/1
15.4.	VV	DESKYNI MALBA	2	1/1
16.4.	D	KŘÍŽOVKA	1	1/1
16.4.	ČJ	10' - VELKĀ MALĀ PÍSENA	1	1/1
16.4.	ČJ	PRÁCE S TEXTEM	1	1/1
17.4.	ČJ	<i>Historie nepovinného předmětu</i>	1	1/1
17.4.	OV	ČD NĀS PROSLAVILO	-	1/1
18.4.	MA	10'	1	1/1
11.4.	ANG	PC - PROVICOVÁNĀ	1	1/1
21.4.	HV	RITHICKÝ TEST	1	1/1
21.4.	HV	DRAC V SEŠITE	1	1/1
21.4.	PR	10' - HMYZ	1	1/1
Datum a podpis rodičů <i>12.4. 2014</i>				

SDĚLENÍ O PROSPĚCHU A CHOVÁNÍ ŽÁKA				
Datum	Předmět	Obsah sdělení	Klasifikace	Podpis učitel
22.4.	Z	SP	3	1/1
22.4.	VV	TISK Z KOLÁŽE	1	1/1
23.4.	D	<i>duel</i>	3	1/1
23.4.	F	10'	2	1/1
23.4.	OS	SP - KLIMAGRAMY	1	1/1
24.4.	MA	10' - PŘEVÁDĚNĀ	2	1/1
24.4.	OV	NEHĀNĀ DŮ	1	1/1
24.4.	OV	AKTUĀLITĀ	1	1/1
27.4.	ČJ	SROVNĀVACĀ PÍSENKĀ	1	1/1
27.4.	D	TEST	1	1/1
 Udělují pochvalu za účast v projektu ZOO Ústí n. L. „ŽIJEME TU SOUPELNĚ“. <i>AA</i>				
28.4.	HV	ZPĚV QUODLIBETU	1	1/1
28.4.	TV	KRUHY	1	1/1
28.4.	TJ	BASKET	1	1/1
28.4.	TJ	3KOK VYSOKĀ	2	1/1
28.4.	TV	KLROBĀCĀ	1	1/1
28.4.	MA	10'	2	1/1
28.4.	MA	PS	2	1/1
Datum a podpis rodičů <i>24.4. 2014</i>				

VYSVĚDČENÍ

Jméno a příjmení: [REDACTED]
 Den, měsíc a rok narození: [REDACTED]
 RodičtĚ: [REDACTED]

I. pololetí

Chování *Milý* [REDACTED], patříš mezi velmi milé a bystré žáky, proto mě mrzí, že se často chováš nekamárádsky a zapomínáš na toleranci. Při vyučování se snažíš být soustředĚný a pozorný, ale čertovina často vítĚzí. Je to velká škoda.

Český jazyk -zasluhuješ pochvalu za velmi pěkné čtení, které nepostrádá správnou techniku. Rychle ses naučil vyjmenovaná slova a umíš je i správně používat. Své znalosti uplatňuješ také při psaní. MĚl bys více dbát na úpravu a písmo.

V matematice vynikáš zejména v příkladech na násobení a dělení, které počítáš rychle a správně. Také písemné sčítání a odčítání i pamĚtné počítání zvládáš velmi dobře. Všechny pracovní listy vypracováváš se zaujetím a jistotou. Drobné chyby, které se občas objevují pramení z tvé zbrklosti a nedostatečné kontroly. V geometrii ovládáš všechny zatím probírané pojmy a dovedeš je prakticky použít. Technika rýsování není ještě dokonalá, ale snažíš se.

V prouce si pamatuješ hodně nových poznatků, rád objevuješ nové věci. Pokusy provádíš disciplinovanĚ a vždy s ohledem na tým, se kterým daný úkol provádíš. Dovedeš rovnĚž velmi dobře předat informace, které ses naučil. Máš dobré vyjadřovací schopnosti. Estetická výchova. Při výtvarné výchově a pracovním vyučování se dovedeš plně soustředit tehdy, máš-li k dispozici techniku, která tě zaujala. Pak ztrácíš pojem o čase a dílo se zdaří.

TĚlesná výchova. V prvním čtvrtletí jsme opět absolvovali kurz plavání. Překonal jsi svůj loňský rekord, neboť jsi uplavala 25 m. Zasluluješ pochvalu: Koncem školního roku se ti povedly velmi pěkné matematické šifry, neuvážíš o něčem podobném i letos v rámci SMLOUVY? Mohlo by to být pro nás velmi zajímavé.

Úspěšně jsi absolvoval nepovinný předmět hra na flétnu a relaxační kroužek.
 Přejí ti mnoho úspěchů v další práci.

Zameškané hodiny: omluvené 25 neomluvené



Ne každé slovní hodnocení je formativní!

Martino,

jsi velice nadaná žákyně, sebejistá, výborná čtenářka. Tvoje práce je na čistou jedničku!

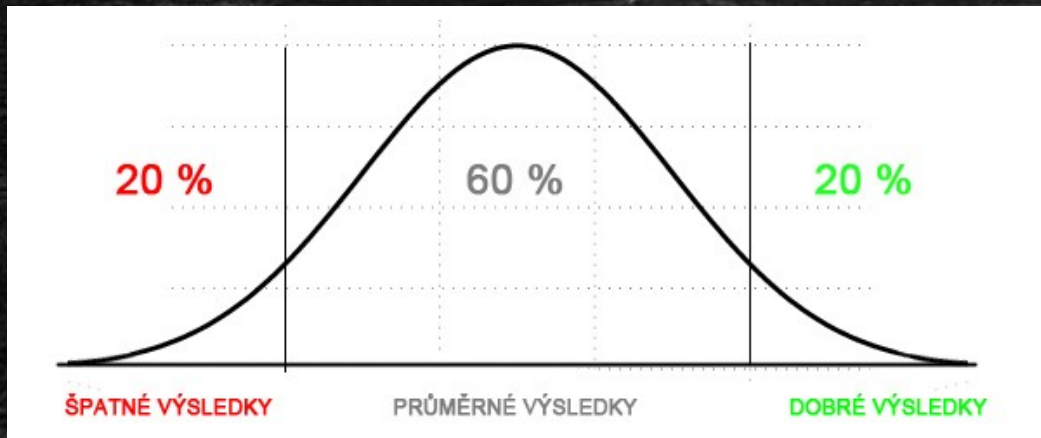
Eliško,

Tvoje úvaha o ideální knize je dobře strukturována, postupně se věnuješ jednotlivým znakům ideální knihy, v závěru vše shrneš a doplníš konkrétními příklady. Líbí se mi, že si v rámci úvahy pokládáš závažné otázky. Celkově považuji Tvou úvahu za zdařilou.

Příště si po sobě zkus práci ještě jednou přečíst, aby ses vyvarovala drobných gramatických chyb z nepozornosti.



NORMATIVNÍ vs. KRITERIÁLNÍ



HODNOCENÍ vs. SEBEHODNOCENÍ (autonomní hodnocení)

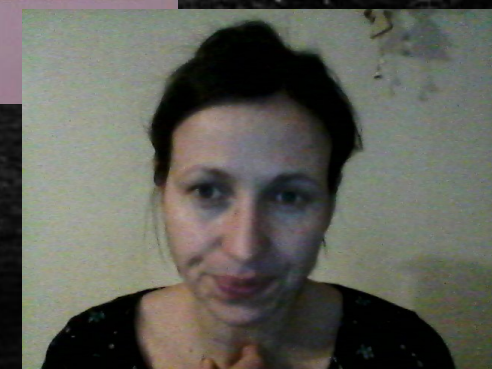
SDĚLENÍ O PROSPĚCHU A CHOVÁNÍ ŽÁKA			
Datum	Předmět	Obsah sdělení	Klasifikace Podpis učitel
6.4.	ANG	REVISION 2	1 / <i>[Signature]</i>
6.4.	MA	PÍS. PRÁCE (3. čtvrtletí)	1 / <i>[Signature]</i>
8.4.	Z	PÍS. OPAKOVÁNÍ	2 / <i>[Signature]</i>
14.	VV	MAJKA KRESBA TUŽKOU	1 / <i>[Signature]</i>
Pochvala za pomoc při úklidu školního pozemku. <i>[Signature]</i>			
14.4.	PC	NEHĀ PRAC OBLEČENÍ	1 / <i>[Signature]</i>
14.4.	PC	PRÁCE NA ZAHRADE	1 / <i>[Signature]</i>
15.4.	VV	DESKYNI MALBA	1 / <i>[Signature]</i>
16.4.	D	KŘÍŽONKA	1 / <i>[Signature]</i>
16.4.	ČJ	10' - NELKA MALÁ PÍSMEK	1 / <i>[Signature]</i>
16.4.	ČJ	PRÁCE S TEXTEM	1 / <i>[Signature]</i>
17.4.	OV	OD NÁS PROSLÁVIL	- / <i>[Signature]</i>
17.4.	MA	10'	1 / <i>[Signature]</i>
17.4.	ANG	PC - PRONÍČOVÁNÍ	1 / <i>[Signature]</i>
21.4.	HV	RYTHICKÝ TEST	1 / <i>[Signature]</i>
22.4.	HV	PRAC. V SESITĚ	1 / <i>[Signature]</i>
22.4.	PR	10' - HMYZ	1 / <i>[Signature]</i>

Datum a podpis rodičů *[Signature]* *[Signature]*

SDĚLENÍ O PROSPĚCHU A CHOVÁNÍ ŽÁKA			
Datum	Předmět	Obsah sdělení	Klasifikace Podpis učitel
22.4.	Z	SP	3 / <i>[Signature]</i>
22.4.	VV	TISK Z KOLÁŽE	1 / <i>[Signature]</i>
23.4.	D	duš	3 / <i>[Signature]</i>
25.4.	F	10'	2 / <i>[Signature]</i>
23.4.	OS	SP - KLIMADAGRAMY	1 / <i>[Signature]</i>
24.4.	MA	10' - PŘEVÁDĚNÍ	2 / <i>[Signature]</i>
24.4.	OV	NEHĀ DŮ	1 / <i>[Signature]</i>
24.4.	OV	AKTUALITY	1 / <i>[Signature]</i>
27.4.	ČJ	ROVNÁVACÍ PÍSEŇKA	1 / <i>[Signature]</i>
27.4.	D	TEST	1 / <i>[Signature]</i>
Uděluji pochvalu za účast v projektu ZOO Ústí n. L. „ŽIJEME TU SOLEČNĚ“. <i>[Signature]</i>			
28.4.	HV	ZPĚV QUODLIBETU	1 / <i>[Signature]</i>
29.4.	TU	KRUHY	1 / <i>[Signature]</i>
29.4.	TU	BASCET	1 / <i>[Signature]</i>
29.4.	TU	SKOK VYSOKÝ	1 / <i>[Signature]</i>
29.4.	TU	KROBACIE	1 / <i>[Signature]</i>
29.4.	MA	10'	2 / <i>[Signature]</i>
29.4.	MA	PS	2 / <i>[Signature]</i>

Datum a podpis rodičů *[Signature]* *[Signature]*

ČJ	řadím slova podle abc.	0
	spočítám věty.	0
M	odčítám desítky.	0
	směřím úsečky.	0
	o přelávu se chovám	0
	slušně. přepíšu věty	0
	správně.	0



Co tedy je hodnocení?



Interpretační a komunikační proces, který poskytuje diagnostické informace o kvalitách učebních výkonů žáků s cílem zvyšovat kvalitu učení a efektivitu vyučování.



Kvalita života dětí významně souvisí s tím, jak dítě zvládá nároky ve škole a jak vnímá svoji úspěšnost.



JAKÉ JE IDEÁLNÍ HODNOCENÍ?

Nikdy nehodnotíme žáka, ale jeho výkon!!!



JAKÉ JE IDEÁLNÍ HODNOCENÍ?

Odlišujeme výsledek, proces a pokrok.



JAKÉ JE IDEÁLNÍ HODNOCENÍ?

Soustředíme se nejen na to, co nebylo úplně správně (deskripce slabších míst), ale i na popis kladů výsledku. Vysvětlujeme, JAK se dál učit.



JAKÉ JE IDEÁLNÍ HODNOCENÍ?

Uvádíme přiměřené množství informací, aby je žák v závislosti na svém věku a rozvoji dokázal zpracovat.



JAKÉ JE IDEÁLNÍ HODNOCENÍ?

Ideálem je komplexní rozvíjející
hodnocení, v němž je učitelovo
hodnocení žáka vyváženo
sebehodnocením žáka.



Z čeho dál čerpat?

Starý, Karel, Laufková, Veronika, et al. (2016).
Formativní hodnocení ve výuce. Praha: Portál, 2016.

Chrástka, M. (2002). Hodnocení vzdělávacích výsledků
žáků. In Kalhous, Obst, O. (2016). *Školní didaktika*.
Praha: Portál.



CO nyní?

- Znalost a porozumění pojmů můžete ověřit zde:
<https://quizizz.com/join?gc=262265>
- Hodnocení různých hodnocení (si) můžete vyjasňovat v diskusi na streamu
- Vytvořit formativní hodnocení můžete v dobroúkolu (dvojice).

