

Antické reálie



Topografia starovekého Talianska

Prírodné podmienky

A moria a rieky: dlhá pobrežná čiara, krátke a plytké rieky

B pohoria: priesmyky - obchod a kontakt s ostatnými kultúrami, ale neprestajná hrozba invázie – vyvinutá silná armáda

C pobrežie: nie je príliš členité

- málo prístavov: Neapolis, Puteolo (Pozzuoli), Ostia, na východnom pobreží Brundisium (Brindisi), Tarentum, Ravenna (severné pobrežie – vojnový prístav)

Rieky: Pád (Padus) a Tiber (Tiberis)

D podnebie: stredomorský ráz, severné oblasti - chladnejšie, južná časť polostrova - subtropické pásmo

- počas ranej histórie takmer sebestačný, v období principátu rozvíjali obchod
- podnebiu prispôsobená architektúra





41 p.n.l. – Augustus:

1. Campania a Latium
2. Apulia a Calabria
3. Lucania a Bruttium
4. Samnium
5. Picenum
6. Umbria
7. Etruria
8. Aemilia
9. Liguria
10. Venetia a Histria
11. Gallia Transpadana

Regio I: Latium et Campania

- Latinovia, Equovia, Hernici a Volskovi (bojovní), Sikáni, Sabinovia – množstvo stretov
- postupná dominancia Ríma v regióne

- združuje oblasti s rôznymi kultúrami: Etruskovia, Gréci, miestne obyvateľstvo – Aurunkovia, Ausóni

Prvé mestá: Capua – Etruskovia, na konci 9. stor. p.n.l., Pithekoussai – Gréci, pol. 8. stor. p.n.l., Cumae – Gréci



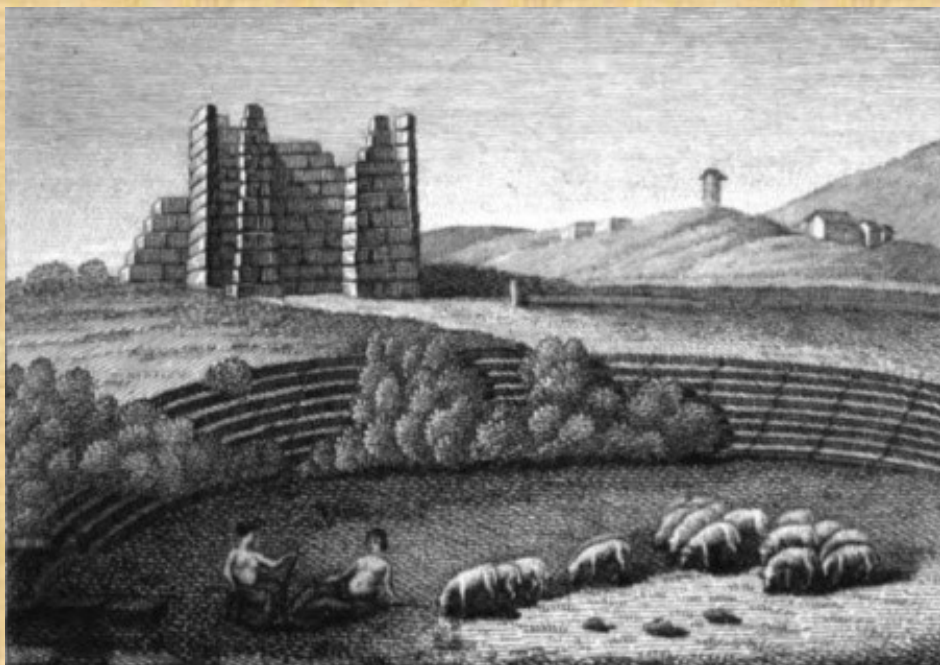
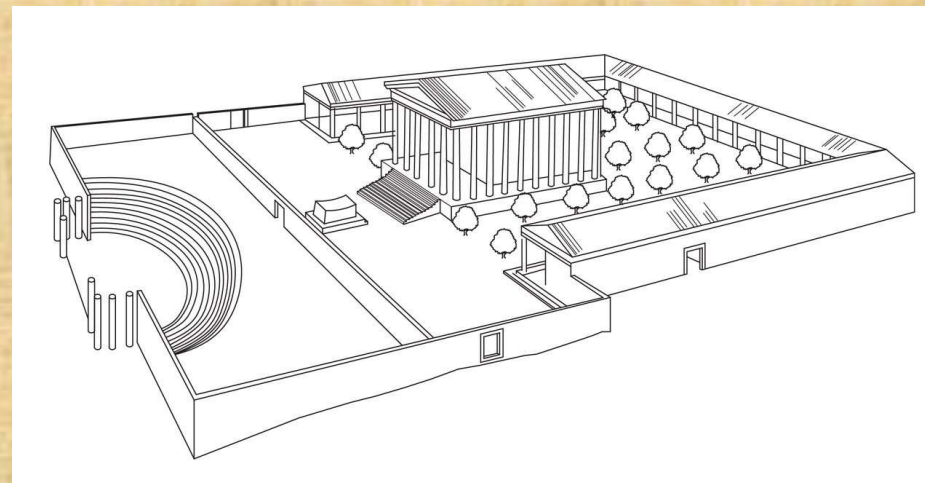
Látium

- chrámové komplexy

Gabii

Chrám Juno

- 2. stor. p.n.l.
- cavea divadla – dnes nie je viditeľná, vysekaná do podložia
- chrám – peripteros sine postico, centrálny vstup a oltár



Tivoli

Herkulov chrám

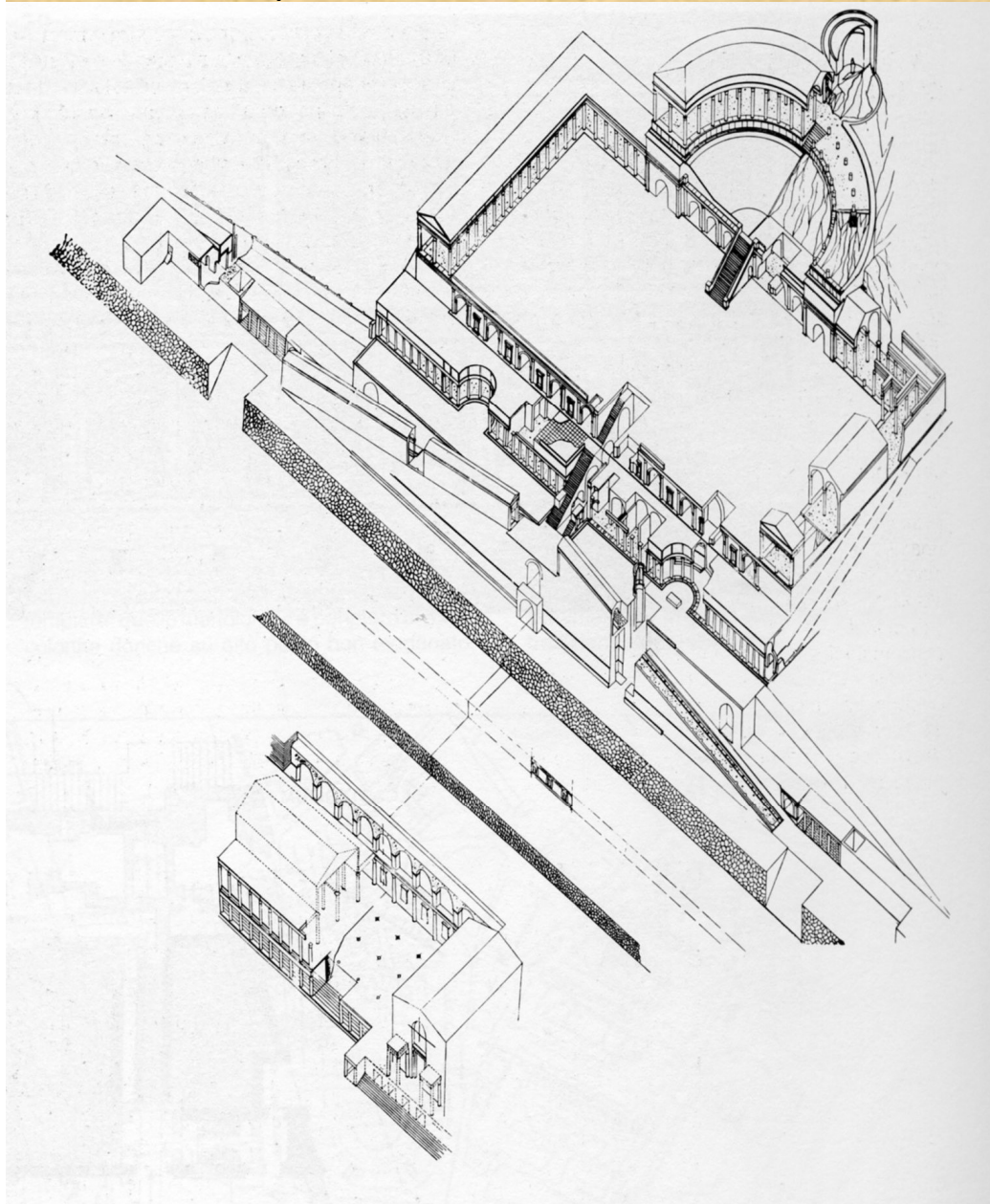
- priestor z 3 strán obkolesený portikom
- juhovýchod otvorený do divadla - vstavané do svahu
- chrám na vysokom pódiu, trojitá cella, peripteros sine postico, monumentálna socha
- Herkulov kult – pôvod v Tivoli a odtiaľ rozšírený



Palestrina (Praeneste)

Svätyňa Fortuny Primigenie

- kon. 2. stor. p.n.l.



1. Veľký polygonálny múr
2. Hlavný vstup
3. Terasa s polkruhmi – po oboch stranách séria 4 miestností, pred ktorými je postavený porticus (dórske stĺpy západná časť, iónske stĺpy východná časť).
4. Terrazza dei Fornici a Semicolone - iónske polostĺpy
5. Terrazza della Cortina
6. Cavea divadla
7. Kruhový chrám



Terracina

Svätyňa love Anxur

- obrovský terasovitý komplex, ktorý je podopretý portikom (opus incertum)
- 20 oblúkových vstupov, maľované omietky
- chrám - 6 polostĺpov na každej strane, pronaos so 6 stĺpmi, 4 stĺpy po stranách



Kampánia

Pompeje

ant. lit. pramene: Strabo, Plínius Starší

- 9. – 8. stor. p.n.l. – Oskovia
- kontakt s gréckymi kolóniami
- Etruskovia do r. 474 p.n.l.
- Samniti – 5. stor. p.n.l. – opevnenie, toskánsky typ átriového domu, chrám Apollóna
- po Samnitských vojnách – Rimania
- 80 p.n.l. – *Colonia Cornelia Veneria Pompeianorum*
- nárast populácie, rozvoj
- 62 n.l. – zemetrasenie
- 24.8. 79 n.l. – výbuch Vezuvu





Samniti

- urbanizmus: Via dell'Abbondanza, Via di Nola, Via Stabiana, insuly

- kon. 4. stor. p.n.l. – hradby, Apolónov chrám

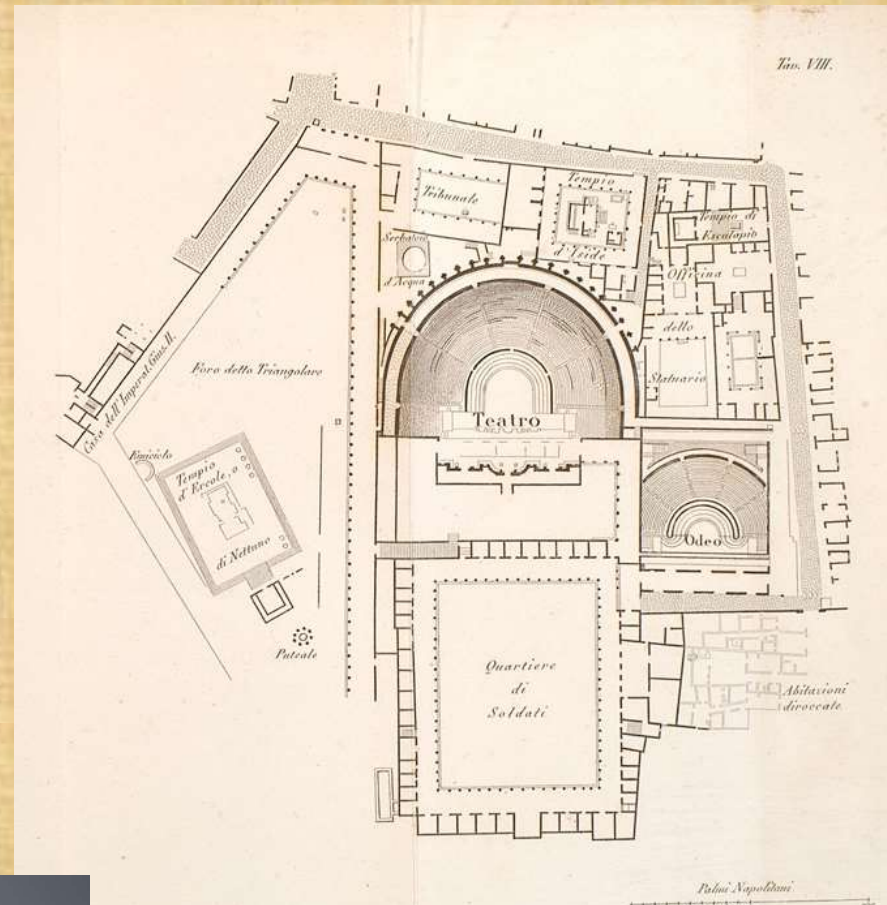
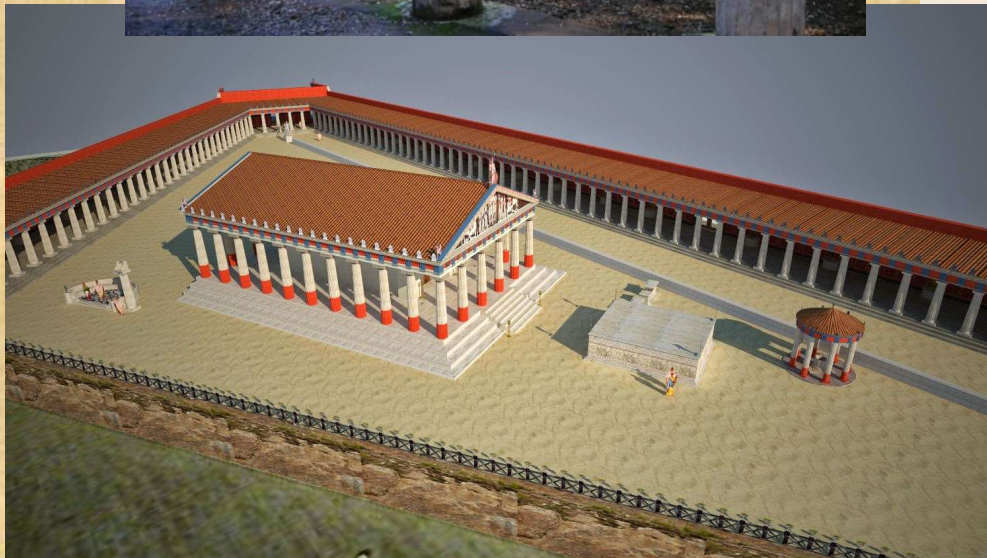
400 – 180 p.n.l. – „Vápencové obdobie“

180 p.n.l. – „Tufové obdobie“

Chrám

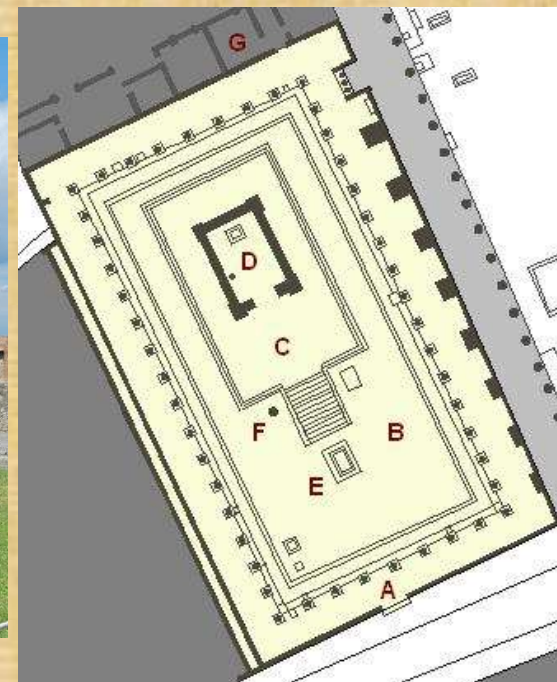
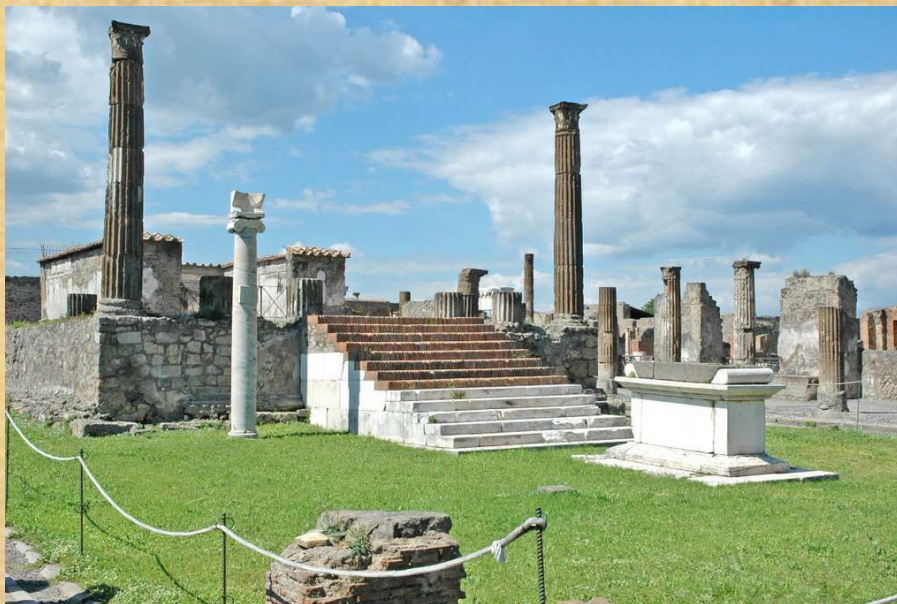
Gréci - Trojuholníkové fórum + dórsky chrám

- chrám – pol. 6. stor. p.n.l., opravy
- 7x11 dórske stĺpy
- Herkula a Atény (podľa votívnych nápisov)



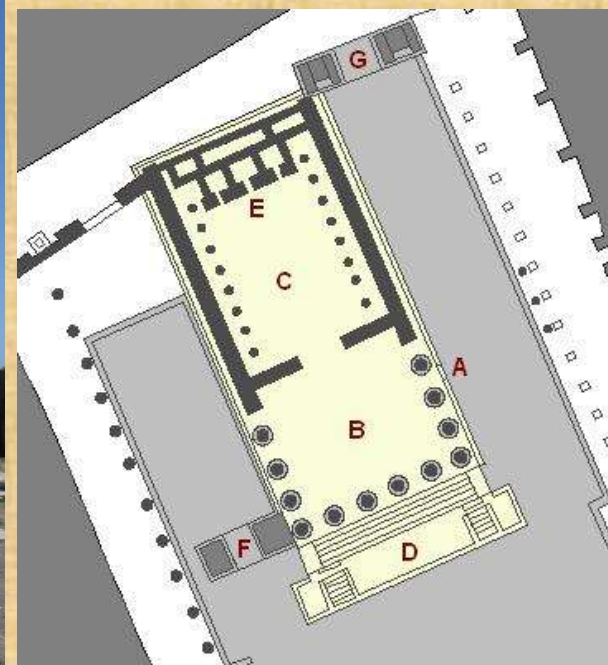
Apollónov chrám

- 6. – 5. stor. p.n.l.
- dnes viditeľné – 2. stor. p.n.l. (prestavba 62 n.l.)
- grécke vplyvy



Jupiterov chrám

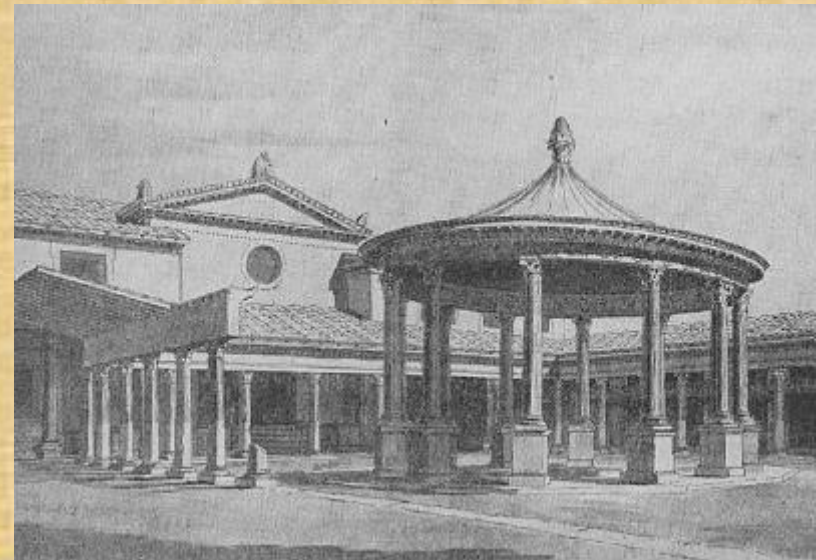
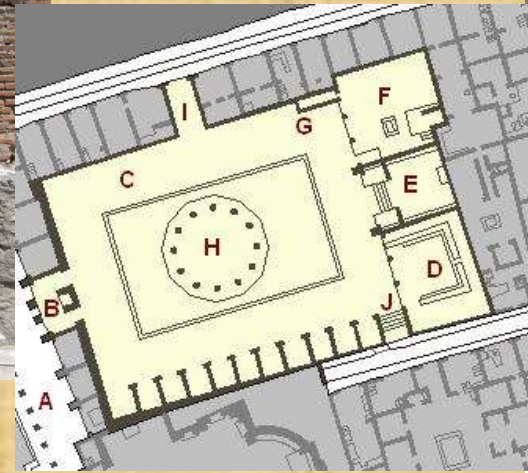
- dedikovaný:
Jupiter, Juno,
Minerva
- 2. stor. p.n.l.





Macellum

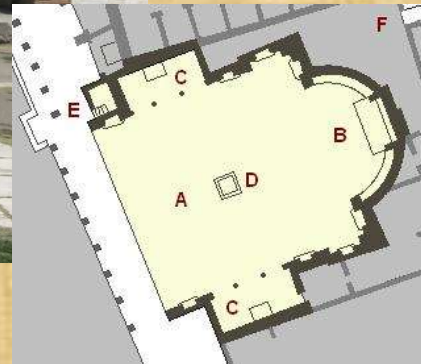
- 30te – 40te roky
- 1. stor. n.l.
- trhovisko
- kultové miesto



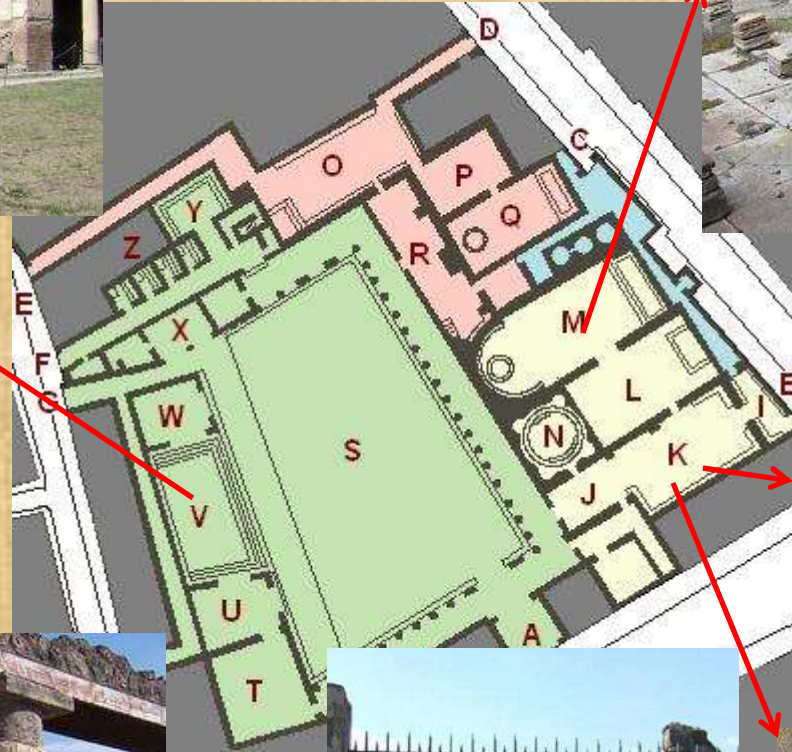


Lararium

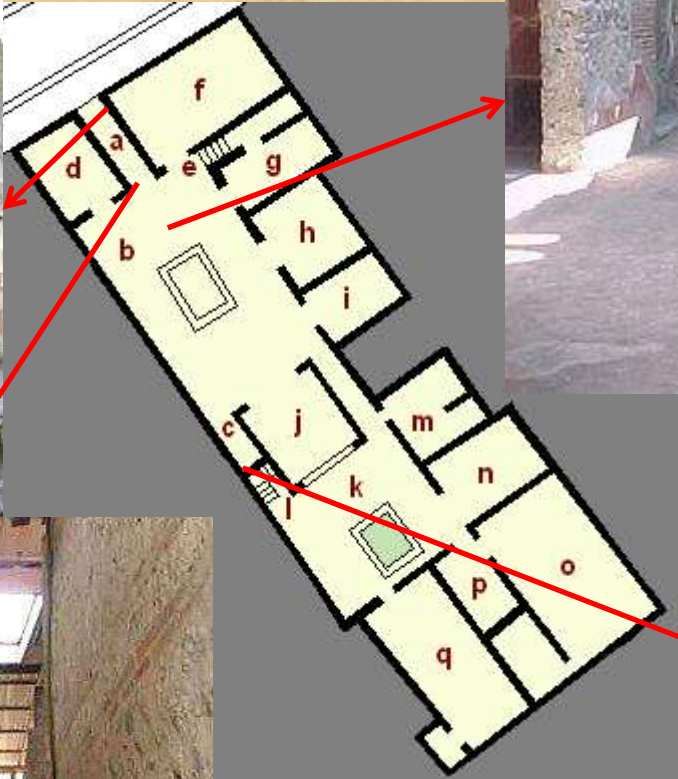
- 62 n.l. (?)
- oltár
- sochy cisárskej rodiny (Julsko-klaudiovská dynastia)



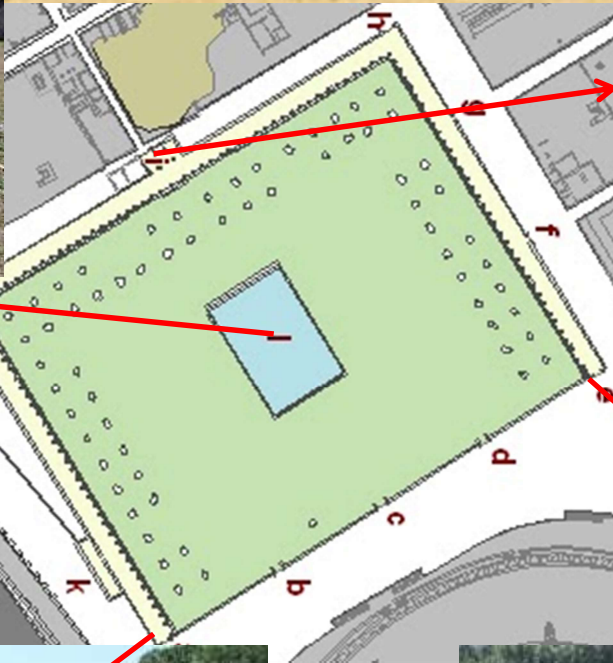
Stábijské kúpele



Dom Iarária



Velká palaestra



Amfiteáter

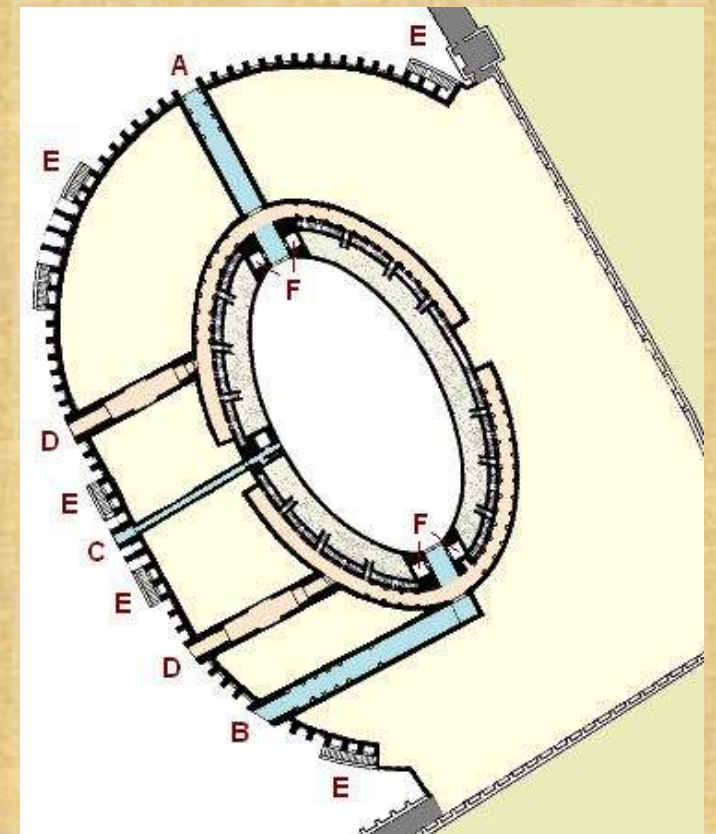
Ďalšie:

Rím

Capua

Puzzuoli

Verona





Apulia et Calabria

- Gréci, Yapigovia

- 3 časti:

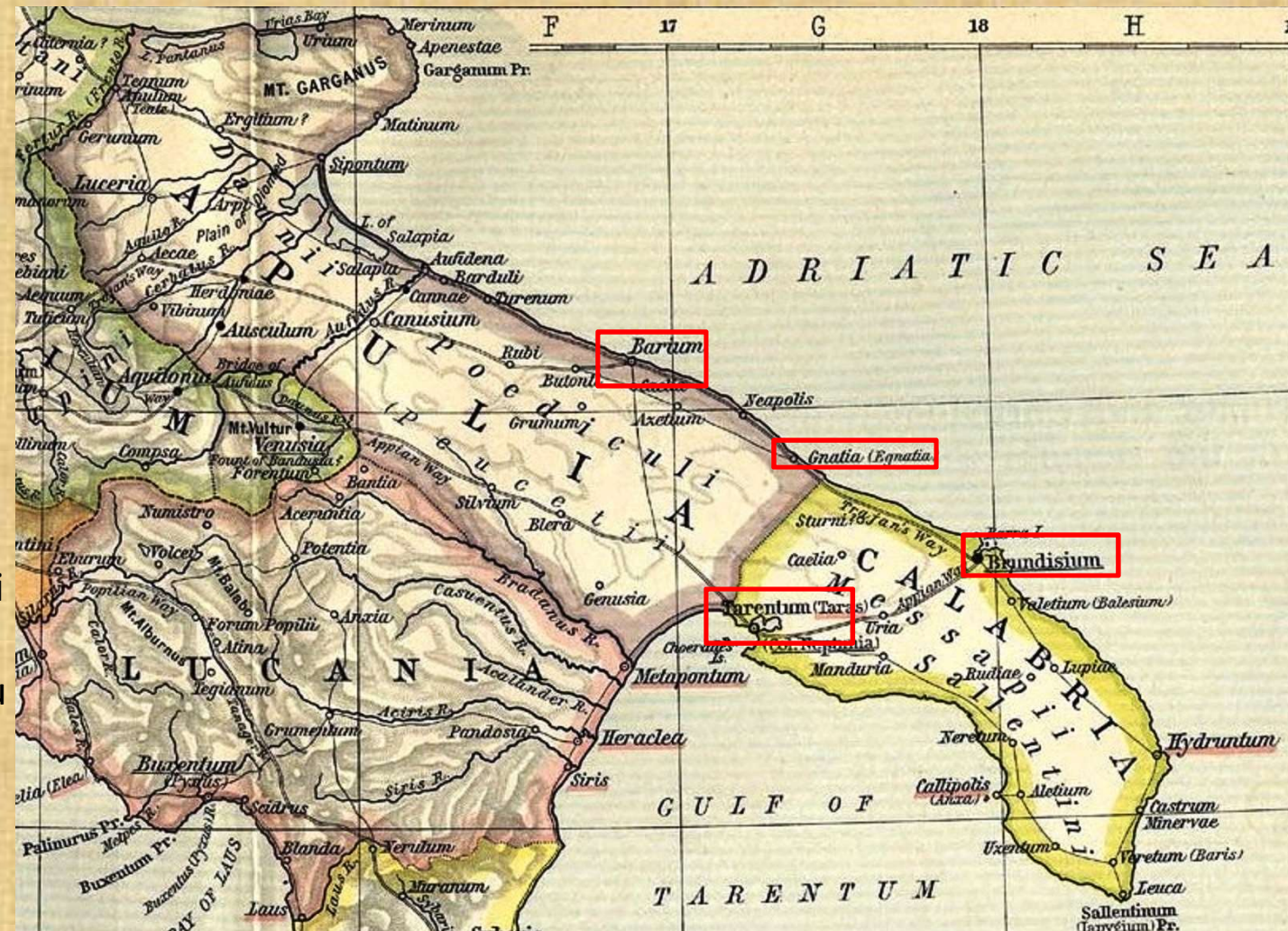
a) sever – Daunovia

b) stred – Peuceti,
Messapovia

c) juh – Messapovia,
Kalábrovia, Salentini

- veľké osady, udržovali
kontakty s Ilýrmi
v Albánsku, Chorvátsku
a tiež aj s Grékmi

- 706 p.n.l. – Gréci zo
Sparty založili Tarent



- kon. 3. a zač. 2. stor. p.n.l. – Hannibal porazený a s ním aj Tarent

- 209 p.n.l. - **Quintus Fabius Maximus** – odváža z Tarentu korisť – napr. bronzová socha Herkula od Lyssipa

- 224 BC – založenie Brindisi – most medzi Rimanmi a Východom – via Appia predĺžená až sem – prostriedok romanizácie

Tarent

Dórsky chrám

- akropola
- Poseidón (Artemis, Persefone, alebo Hera?)
- najstarší kamenný chrám v Magna Graecia
- 6 x 13 stĺpov



Nekropola na via Marche

- približne 140 pohrebov kon. 7. stor. p.n.l. – 3. stor. p.n.l.
- nekropola gréckeho mesta
- rôzne typy hrobiek: sarkofágy, hroby vytesané do podlažia, hroby typu fossa, kameňom obložené hroby s rovnou alebo sedlovou strechou, komorové hroby



Tomba a quattro camere di Via Pasubio

- hypogeum
- 4. - 3. stor. p.n.l.
- unikátny pôdorys – dom typu pastas
- dromos, dlhá chodba, po stranách 4 pohrebné komory – dórsky rád



Tomba a camera di Piazza Pio XII

- hypogeum, zač. 3. stor. p.n.l.



Tomba degli Atleti

- kon. 6./zač. 5. stor. p.n.l.



Lukánia a Brutium

- kmene: Italikovia, Enatrovia, Choni, Morgete, Sikulovia

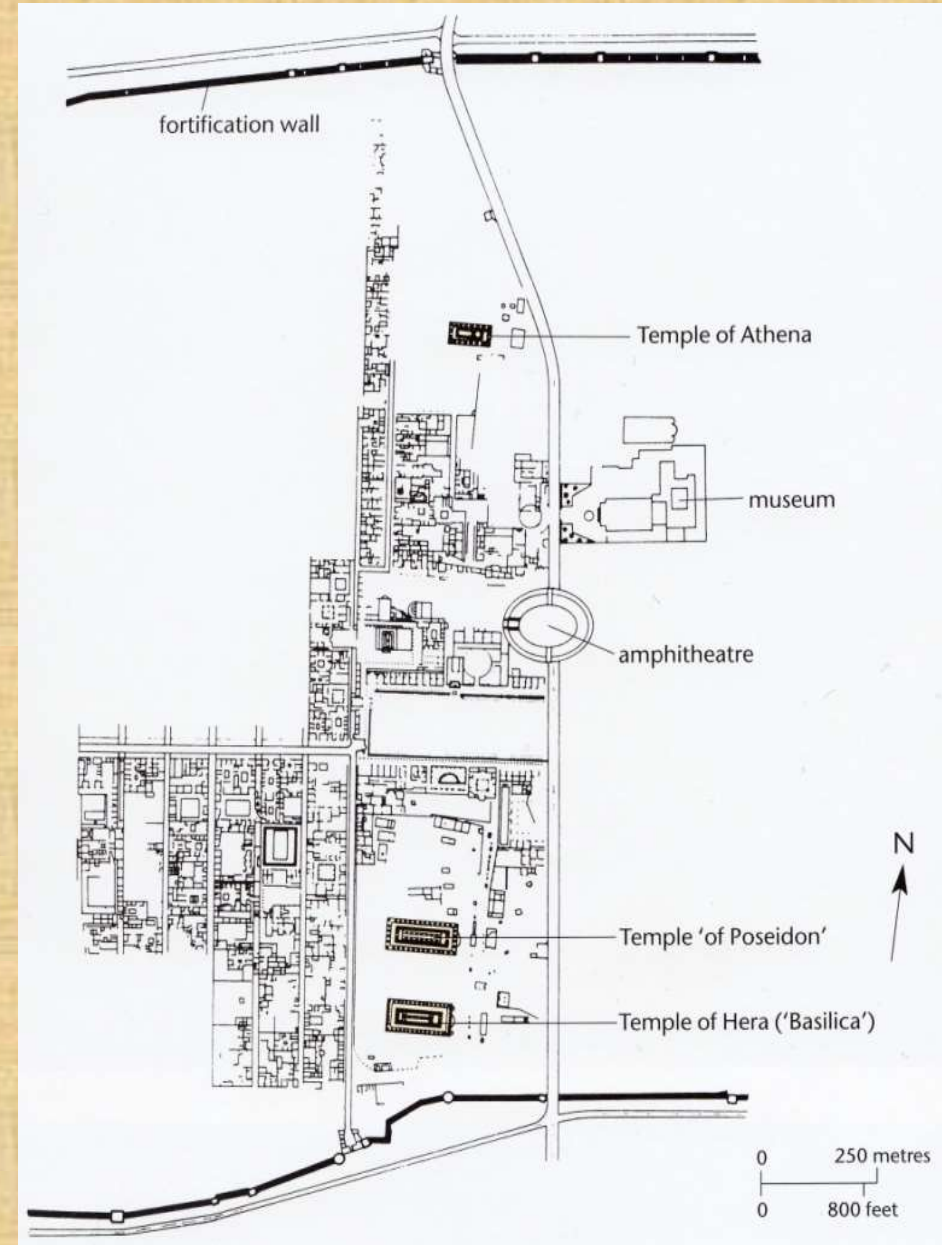
- Gréci – vo väčšom počte prišli v pol. 8. stor. p.n.l. – zakladajú Rhegion (Reggio Calabria) a Zankle (Messina)

Achájci založili Croton a Sibari, Metapontum (počas 7. stor. p.n.l.)
obyvatelia Locris (S Grécka) – Locri Epizefiri – zač. 7. stor. p.n.l.

Iónovia – 1. pol. 7. stor. p.n.l. – Siris

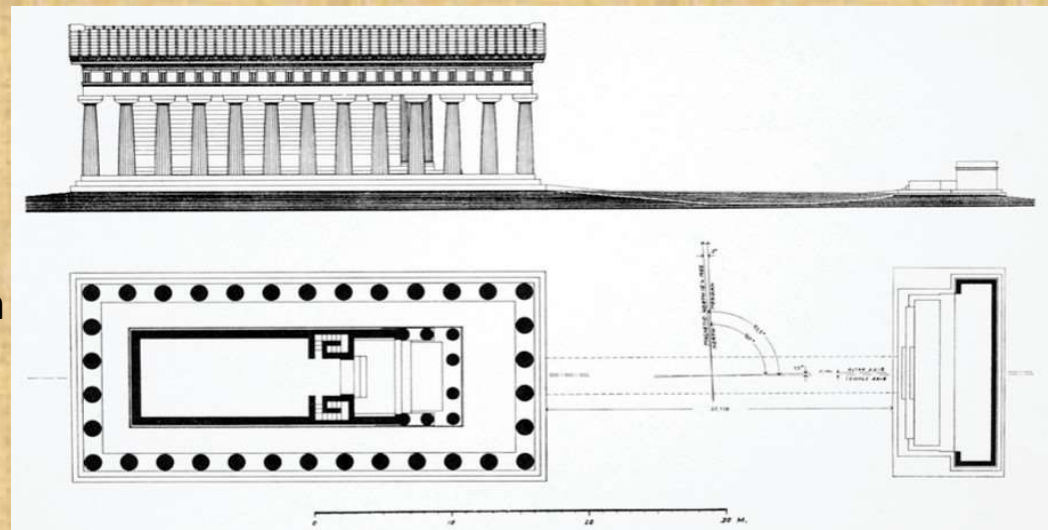
Paestum (Poseidónia)

- 600 BC – založenie, nápis pri chráme Ceres
- skupina achájskych kolonistov
- pol. 6. stor. – najväčší rozvoj – dlaždenie, odvodňovacie kanály, nové domy
- dôležitosť – do 5. stor. BC
- tri chrámy
- obdobie expanzie skončilo - 480-470BC
- posledné dve dekády 5.stor. – ovládnutie ľuďmi Samnitského pôvodu
- 273 BC - štatút kolónie, spojenec Ríma
- znovu získalo dôležitosť počas kresťanstva



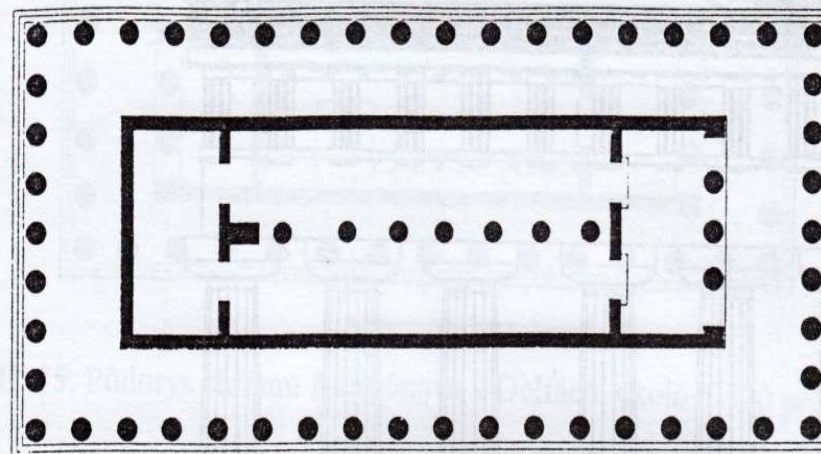
Chrám Atény

- kon. 6.stor., opravený 520/510 BC
- peripterálny hexastylos – 6 x 13 stĺpov
- pronaos a cela
- vnútorné schodisko viedlo na horný balkón vo vnútri celly

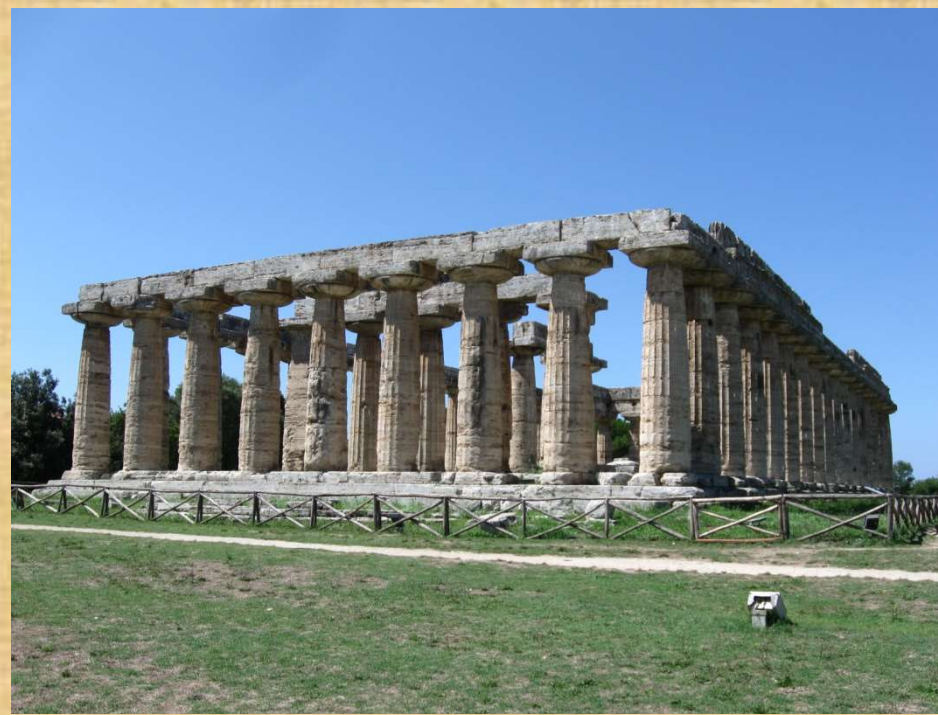
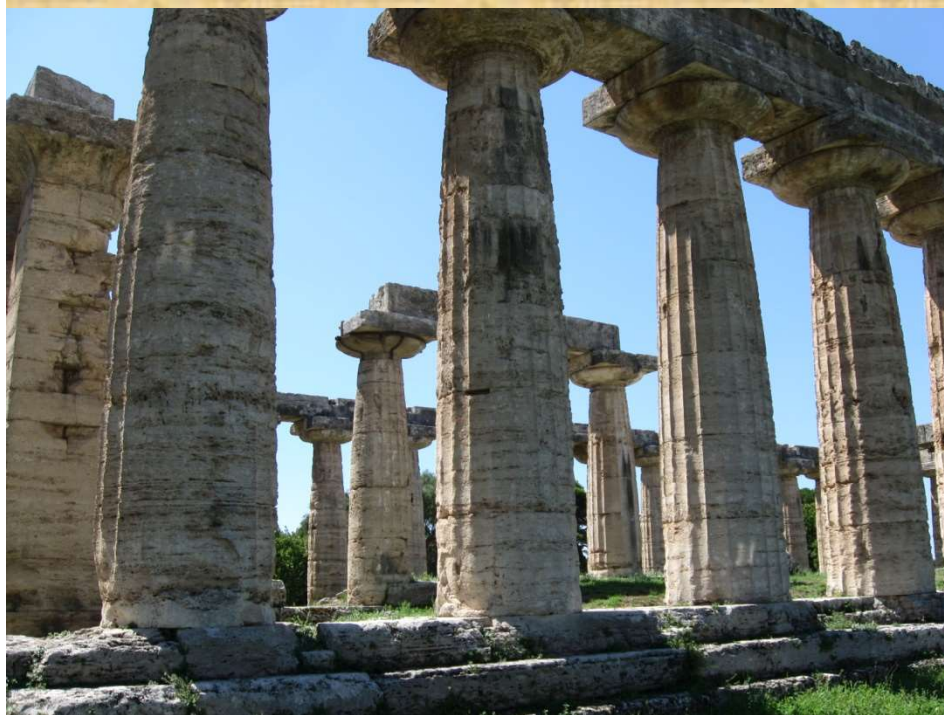


Chrám Héry

- 530 BC – ex-votá a nápisy
- v budove - bronzové vázy, stále plné medu
- najstarší v Paestu
- vápenec
- peripterálny (takmer pseudodipteros) enneastylos – 9 x 18 stĺpov
- tristylový pronaos, cela, adyton
- rozdelenie cely na dve lode – rada so 7 stĺpami – chrám pre dve božstvá Héra a Zeus

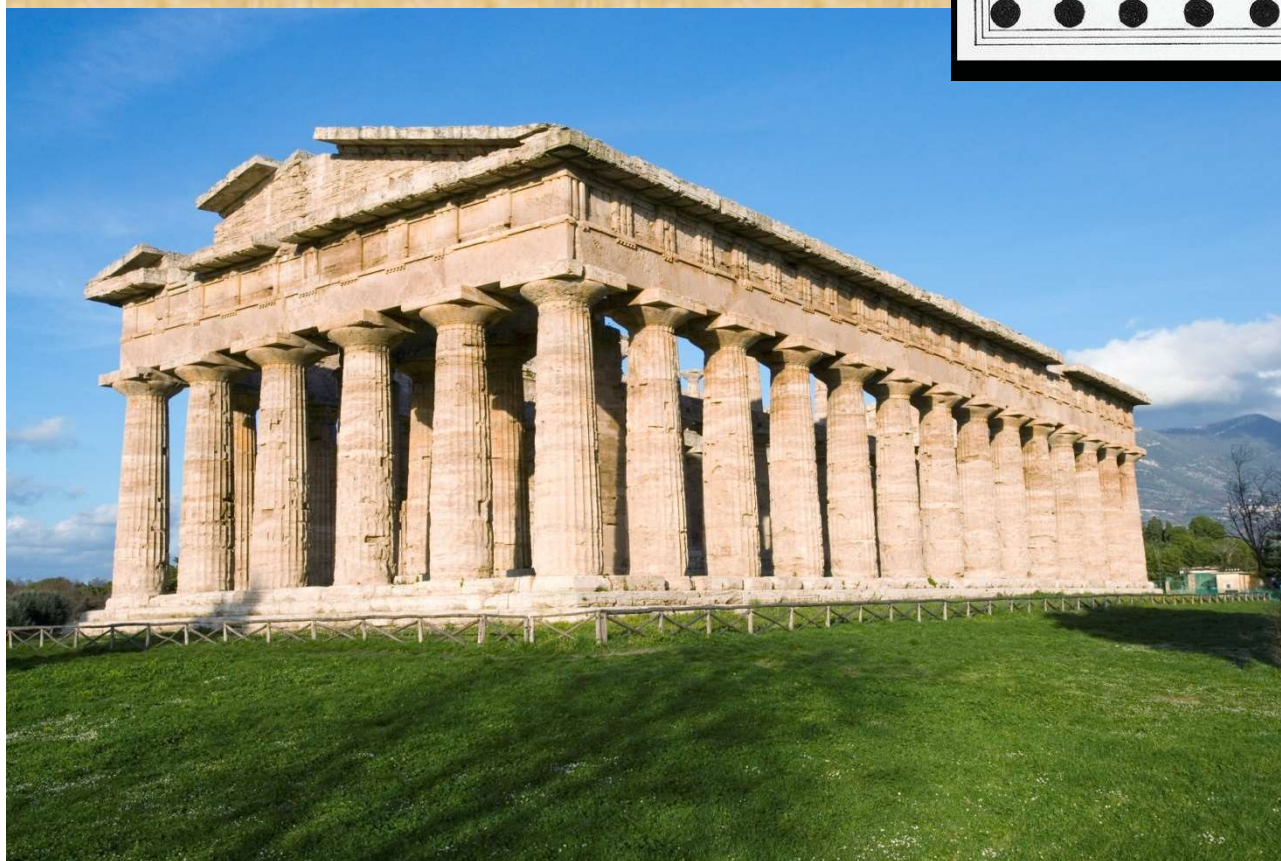
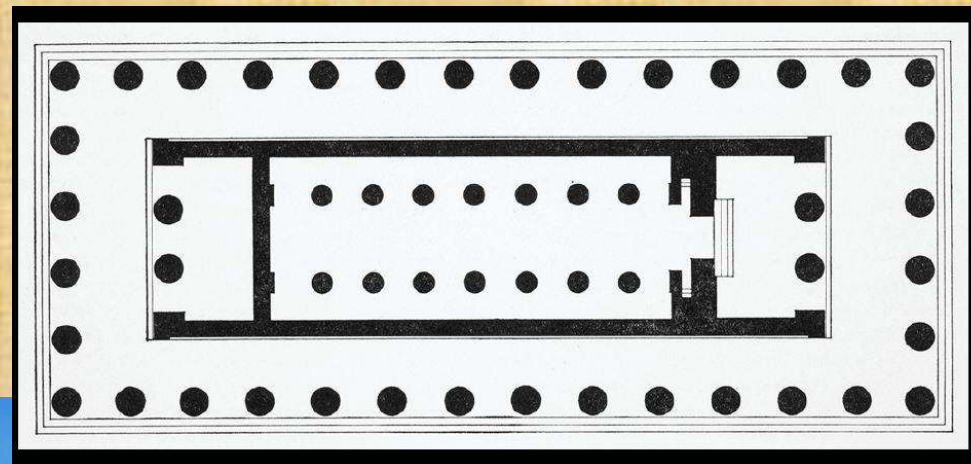


II. 21. Héřin Chrám I v Paestu (tzv. basilika), po polovine 6. stol. př. Kr.



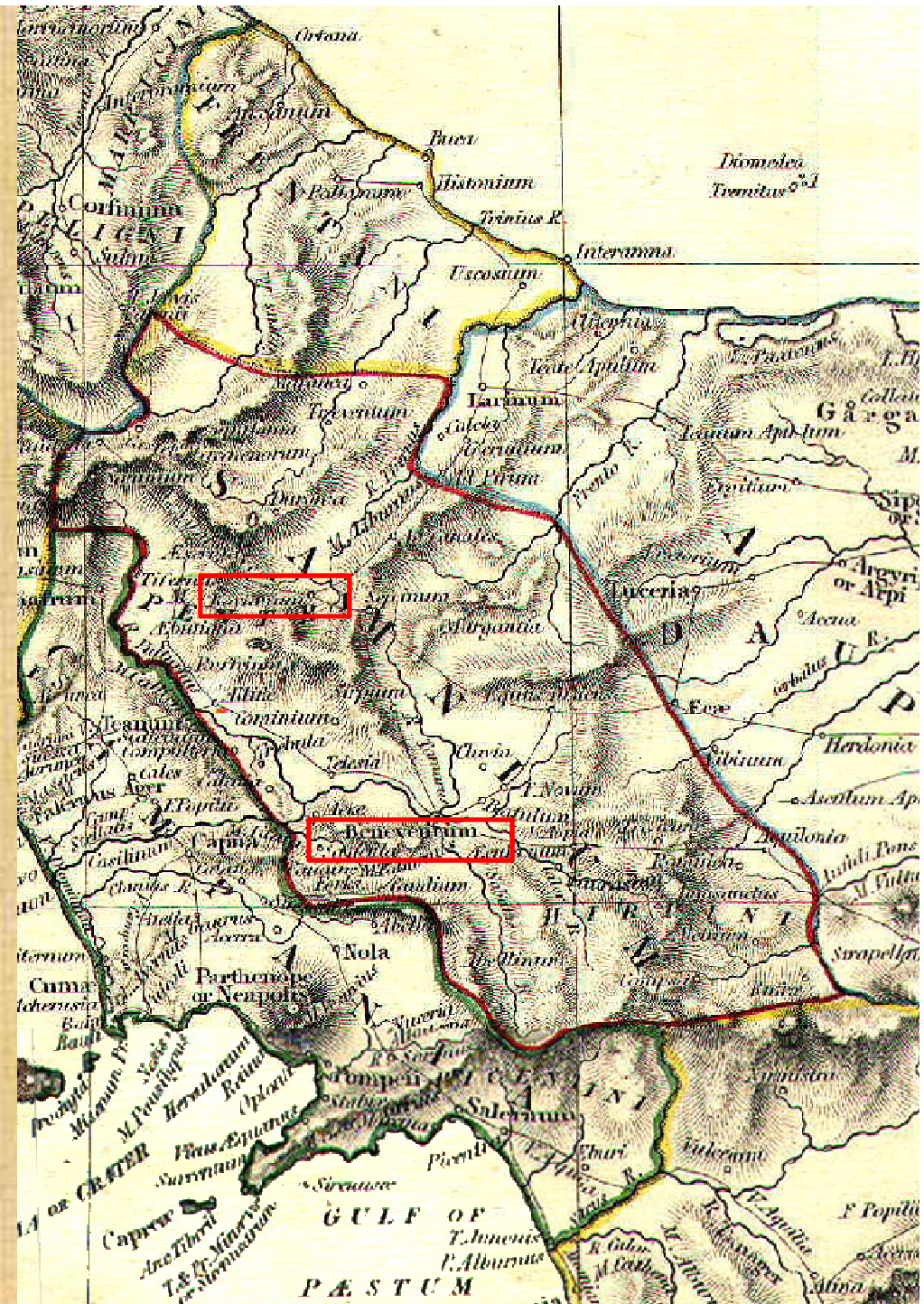
Neptúnov chrám

- pol. 5. stor. p.n.l.
- dórsky chrám, jeden z najlepšie dochovaných v Magna Graecia
- vápenec
- cella rozdelená dvomi radmi stĺpov na tri lode
- schodisko
- dva oltáre



Samnium

- z hľadiska etnika – homogénne územie (Sabini – Samniti)
- najstaršie doklady – len archeologické (literárne texty použiteľné až od 4. stor. BC)
- prekážka romanizácie
- Samnitské vojny – po skončení zakladanie rímskych kolónií – napr. Alba Fucens
- po občianskej vojne – Sulla zmasakroval samnitské obyvateľstvo



Beneventum (Maleventum)

- samnitské osídlenie
- rímska kolónia – 268 p.n.l.
- divadlo, oblúk

Trajánov oblúk v Benevente

- Trajánova politika: staranie sa o chudobných, podpora pôrodnosti, alimenta
- prechod: (1) Traján obetuje pri príležitosti otvorenia Via Traiana, (2) alimenta
- 8 panelov – hlavné udalosti z principátu Trajana
- mestská časť, vidiecka časť
- nemá zobrazovať presné historické udalosti – iba ilustrácia politiky v Taliansku a v provinciách
- klenba – rozety, v strede Traján v pancier korunovaný Viktóriou
- atika – vítanie božstvami a obyvateľmi Ríma



Picenum

- Piceni – italický kmeň, pôvodne Sabini, ktorí si vytvorili vlastnú materiálnu kultúru aj jazyk
- zač. 4. stor. p.n.l. – založenie gréckej kolónie Ancona
- v rovnakom čase – prenikanie Gallov zo severu
- via Flaminia – romanizácia
- charakteristické pamiatky: vznikali po usídľovaní augustových veteránov – vidiecke sídla
- príchod Vizigótov a Gótov – opúšťanie územia, 5. a 6. stor. n.l.



Ancona

- grécke mesto založené Dionýzom I. zo Syrakúz, zač. 4. stor. BC

- nezachovali sa konzistentné stopy

1. Chrám
2. Amfiteáter
3. Oratórium Flavia Evintia
4. Trajánov oblúk – 115 n.l.

