

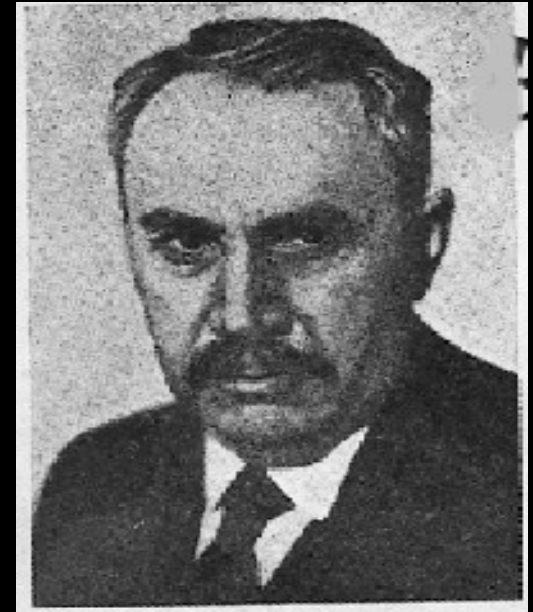
Evoluce a její smysl a její pokračování

Otázka smyslu

- Proč
 - Nikoli jako příčina (kauzalita)
 - Ale jako účel (teleologie)

Emanuel Rádí

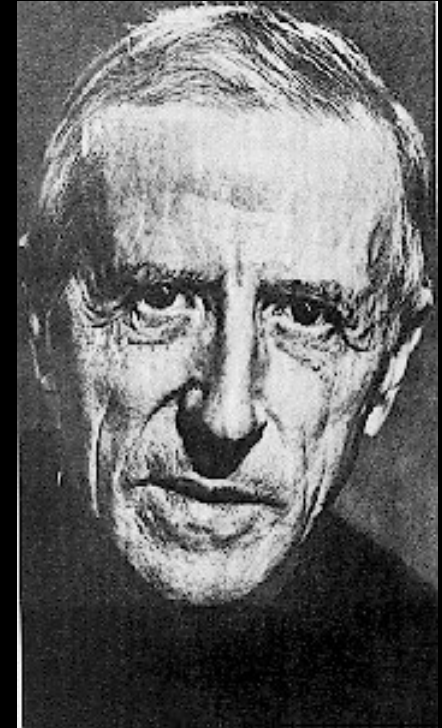
- ztotožnění funkce a smyslu
- smysl jako objektivně daná skutečnost, tj. smysl objektivní (příroda).
- uvědomělý smysl, tj. subjektivní (lidská aktivita)
→ Nutnost vyššího subjektu jako nositele smyslu



Pierre Teilhard de Chardin

- všechno uspořádává částečně kolem sebe
- může se soustřeďovat stále více
- tímto vystupňovaným soustředěním se samo připojuje ke všem ostatním středům kolem sebe

→ noosféra — soustředěnost — bod Omega



Kurt Gödel

- Symetrie kauzality a teleologie



Otázka smyslu

- Jaký smysl má život?
 - Podotázky:
 - Co je to život?
 - Co je to „mít smysl“?

Smysl jako nesymetrický vztah

- Jaký život má smysl?

Why do I deserve to die?

- Příroda a kultura — kompetice
- Neomezený růst jednoho → ekologická hrozba
- **Zelený diktát** jako odvrácení hrozby
- Diskuse
- Kulminace problému
- Radikální řešení: konec diskuse, rozhodný čin – **diktát, totalita, konflikt**

Smysl evoluce podle S. Lema

Evoluce je proces s negativním gradientem

Smyslem přenašeče je přenos

Konec člověka



Efektory

systemy podle zvyšujícího se stupně volnosti

(podle S. Lema a P. Latila)

S. Lem: Summa technologiae, Praha 1995, s. 4

1. třída determinovaných efektorů

- jednoduché nástroje (kladivo)
- složité (stroje, počítače)
- spojené (nikoli ale zpětnou vazbou, čidla, hlásiče)

2. třída – systémy se zpětnou vazbou

- deterministické automaty (regulátory)
- s proměnným cílem činnosti (programované zvenčí)
- samoprogramující se (zvířata, člověk)

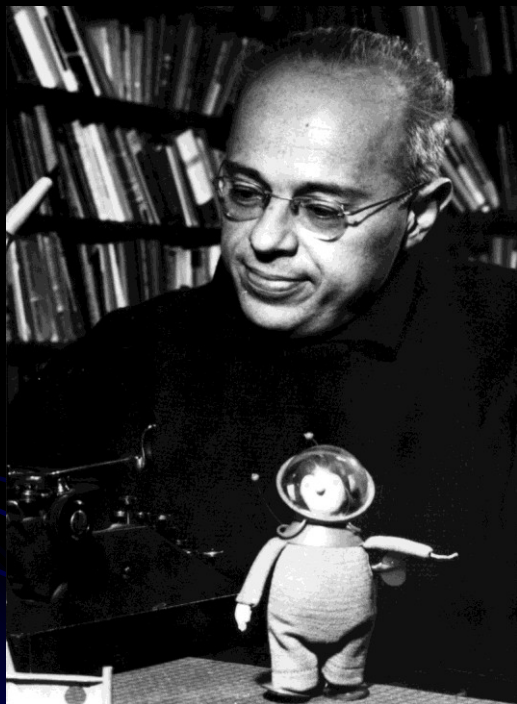
Efektory

- 3. třída – systémy schopné měnit svou uspořádanost (stavbu a funkci orgánů, živočišný druh v průběhu evoluce)
- 4. třída – systémy, které mohou volit i stavební materiál pro své tělo
- 5. třída – systémy, které si mohou tento materiál volně tvořit

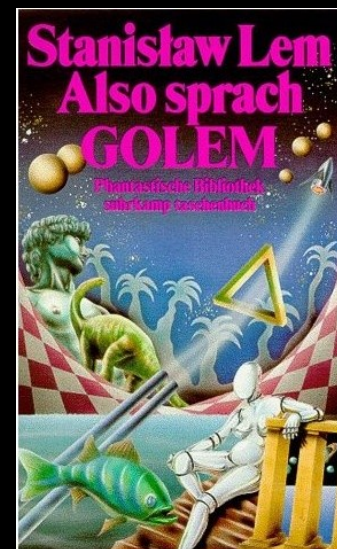
S. LEM

GO

XIV



STANISŁAW
LEM
GOLEM XIV
GOLEM XIV
GOLEM XIV
GOLEM XIV
GOLEM XIV
GOLEM XIV
GOLEM XIV



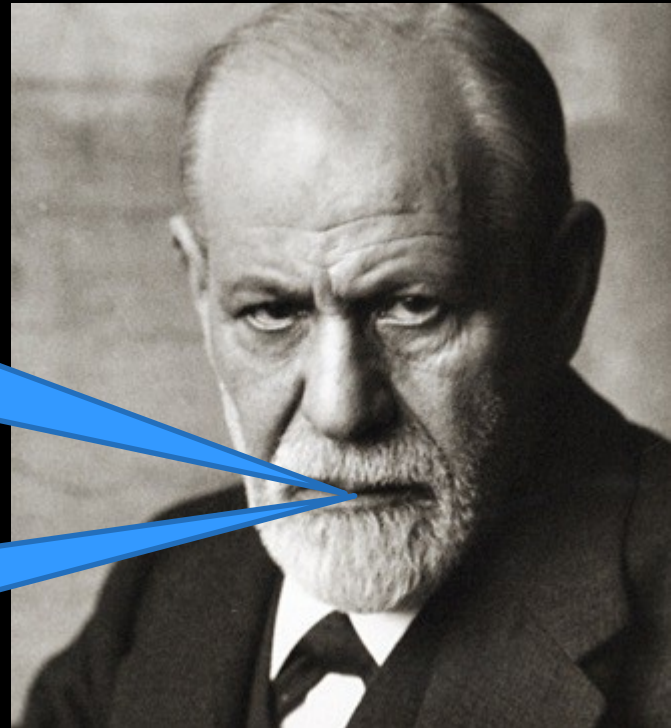
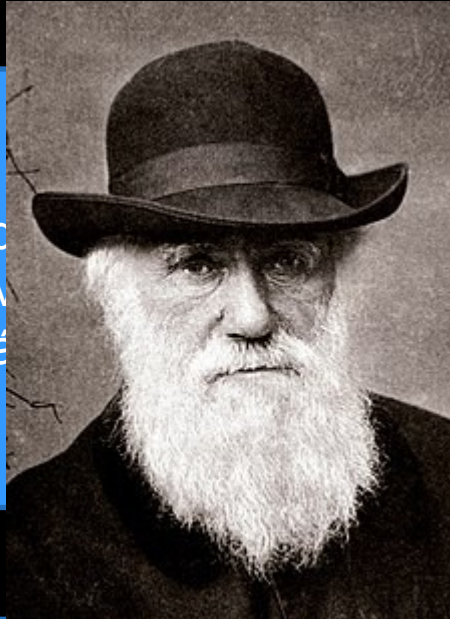
Antické východisko

- svět je malý
- člověk sousedí se zá–světím
- humanita je dcerou božskosti
- život má smysl, člověk naplňuje svůj osud

Sigmund Freud



snést dvě velké urá



„Já“ není pánem ani ve svém vlastním domě a je odkázáno na sporé zprávy (prosakující z nevědomí)

Kvantová detronizace



1. Astronomický šok

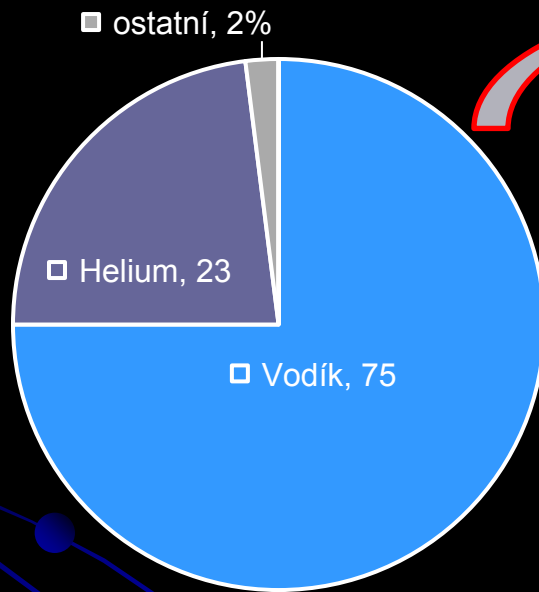


Je tam někdo?

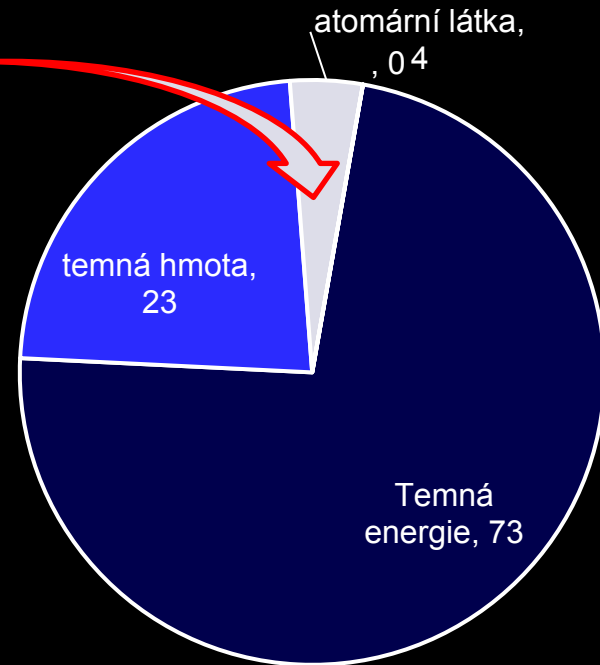
- a) Země je jedna z planet a není středem
- b) Slunce je jedna z hvězd zcela obyčejných
- c) Naše Galaxie je jedna z miliard
 - chladný vesmír bez hranic netečný k člověku

1.1 Kosmologický šok

Složení vesmíru



■ Vodík ■ Helium ■ ostatní



■ Temná energie ■ temná hmota ■ atomární látka

2. Biologický šok

- a) konec mýtu o původu člověka
Inter faeces et urinam nascimur
- b) Přísný determinismus fyzikálního vesmíru vs. biologická náhoda vzniku života
- Racionální dialog s antickým řádem vesmíru vs. (ne)pochopení biologického chaosu

3. Psychologický šok

- **kácení tradičních model**
 - a) Freud* — více než vesmír a nebesa určují náš život nereflektované zážitky uchované v podvědomí
 - b) Nietzsche* — "Bůh již neexistuje protože jsme pochopili, jak byl stvořen lidskou bytostí."
(Nad)Člověk se stává Bohem
 - c) Marx* — konec boha jako duchovní autority, garanta společenského pořádku, pro všechny společnosti

Co bude dál?

- R. D.: Evoluce je soutěž meče a štítu s pozitivním gradientem
- S. L.: Evoluce to nejlepší řekla na začátku, je to proces s negativním gradientem.

→ Smyslem je replikace

→ Řešení ekoproblému: replikace s minimální závislostí na přírodě

Enhancement – vylepšování člověka

- Somatické
 - Mechanické
 - Protetika

Enhancement – vylepšování člověka

- Somatické
 - Mechanické
 - Protetika
 - Exoskelety a přídavné orgány
 - Nanotechnologie
 - Biologické
 - Nanotechnologie
 - Genetické úpravy
 - ...

Enhancement – vylepšování člověka

- Psychické
 - Kognitivní schopnosti
 - Extenzivní/externí paměť
 - Prvky UI...
- Virtuální
 - Rozšířená realita
 - Virtuální realita
 - Vzdálená přítomnost (teleprezence)

Další šoky?

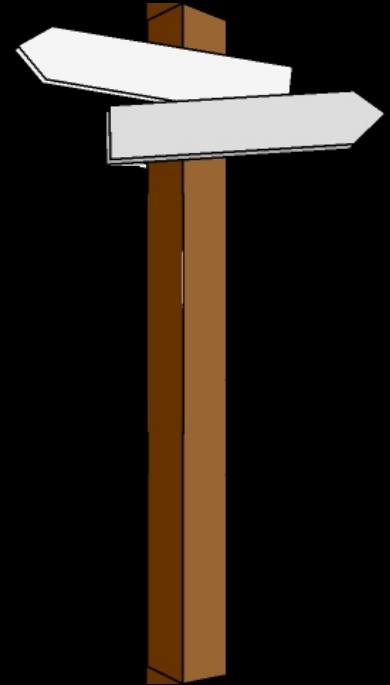
Výsady, které nám zbývají – na čem nám záleží:

- Zdravý životní styl (péče o tělo)
- Rozum (péče o duši)
- Svoboda a soukromí (péče o společenství)

Golemova pohádka

- Nalevo se dáš – ztratíš hlavu
- Napravo vykročíš – zahyneš

... a není cesty zpět



Ztratit hlavu

- Rozum přestane stačit, rozhodovat budou umělé expertní systémy
- Člověk – nesvéprávné dítě, bez vlastního rozumu → antropologické zahrady

Zahynout

- Ponechat si rozum – překonat to, co jej omezuje – † přirozený člověk

4. Racionální šok

→ Rozum není výsada

→ není to jenom výsada

→ není jenom naše

5. Somatický šok

- Zbavování se závislosti na přírodě (vnějším těle)
- Zbavování se vlastního organického těla

6. Právní šok

- Umělé tělo
- Identifikační a sledovací technologie
- Sdílený rozum

→ ztráta svobody a soukromí

„Nepodaří se vám ani hrdinně zahynout, ani zvítězit. Domnívám se, že vykročíte do století metamorfózy, že se rozhodnete odvrhnout celou svou historii, celé dědictví, veškerý zbytek přirozeného člověčenství, jehož obraz, zveličený do nádherné tragiky, soustředí zrcadla vašich věr – že vykročíte, protože není jiné cesty – a i v tom, co je nyní pro vás jenom skokem do propasti, naleznete výzvu, pokud ne přímo krásno, a budete činit podle svého - protože tím, že člověka zavrhne, člověk se zachrání.“

