

MORFOLOGIE SLOVNÍ DRUHY



3. HODINA

9.3.2020

**SVOBODOVÁ, I. (2014) MORFOLOGIE
SOUČASNÉHO PORTUGALSKÉHO
JAZYKA. NESLOVESNÉ SLOVNÍ
DRUHY.(STR. 48-50)**

SLOVNÍ DRUHY



- *classes lexicais, classes de palavras*
- „zvláštní paradigmatické kategorie vyššího řádu, kterými se od sebe liší nebo shodují jednotlivá slova“. Je to myšleno tak, že v jazyce mají slova různé vlastnosti **formální, významové a syntaktické**, mají tedy **různé funkce**:
- pojmově pojmenovací (referenční) nebo
- gramaticky formální (jazykově strukturační).
Zavadil, Čermák (2010:134).



- Historie rozlišování slovních druhů má v gramatice staré tradice, sahající ke starořeckým filozofům (***Aristoteles***, ***Dionýsios Thrák***). Prostřednictvím latinských gramatiků se tato klasifikace jazykových pojmenování dochovala přes **středověk až do současnosti** a funguje jako **základní klasifikační princip**. Opírá se v zásadě o kritéria
- logicko-sémantická a přihlíží také k aspektům výrazovým a syntakticky funkčním.

Dionysios Thrácký



- 1. **jméno**, které rozlišuje pády a znamená osobu nebo věc;
- 2. **sloveso**, které je bez pádu, rozlišuje čas, osobu a číslo, a znamená vykonávaný či podstupovaný proces nebo činnost;
- 3. **participium**, které spojuje vlastnosti slovesa a jména;
- 4. **člen**, který rozlišuje pád a stojí před jménem nebo za ním;
- 5. **zájmeno**, které může nahradit jméno a označuje osobu;
- 6. **předložku**, která stojí před ostatními slovy při skládání;
- 7. **příslovce**, které má neměnný tvar a modifikuje sloveso;
- 8. **spojku**, která váže větší celky a vyplňuje mezery mezi nimi).

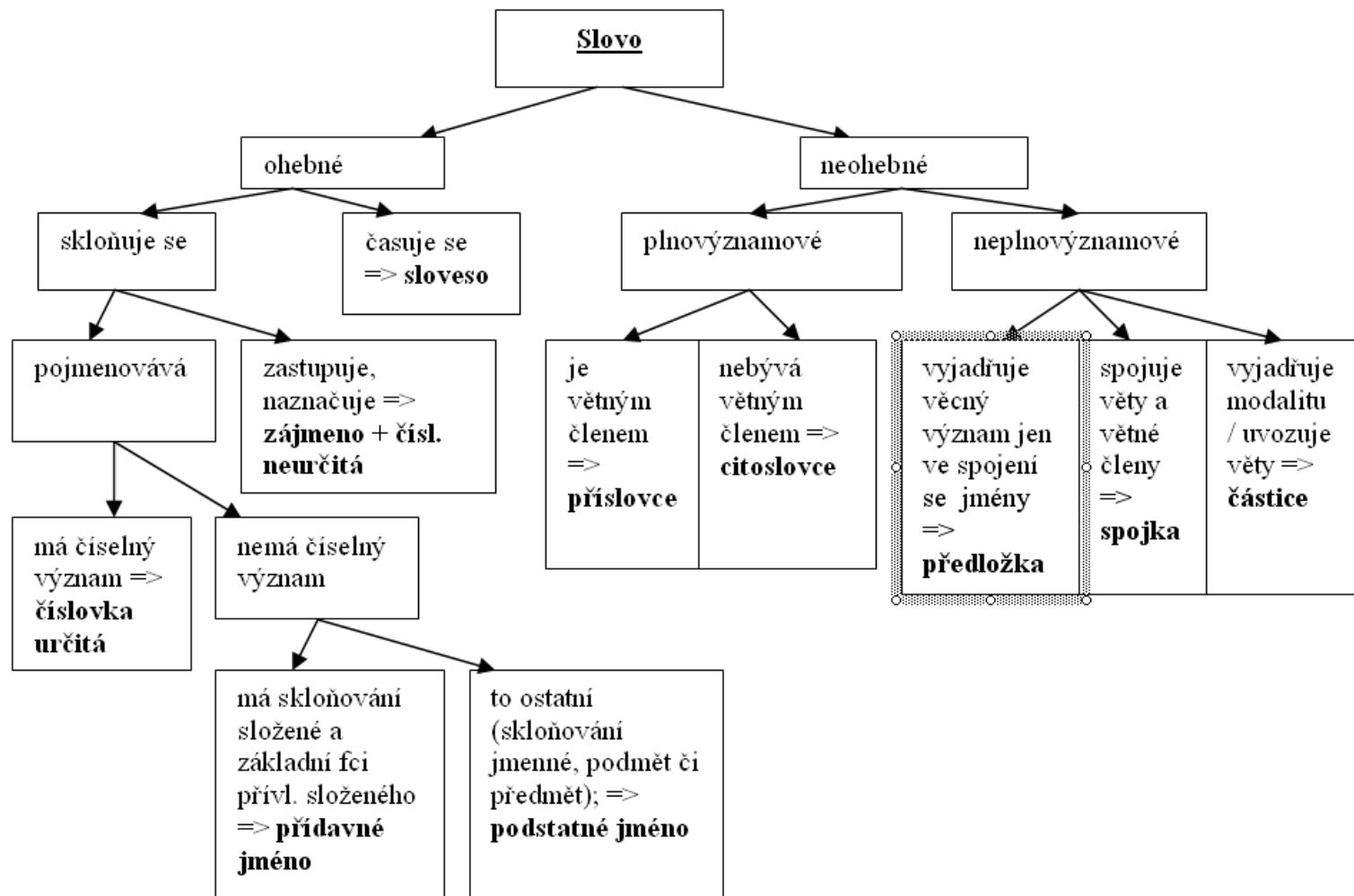
Tato klasifikace platila přes tisíc let -a v jistém smyslu platí v podstatě dodnes

Školské třídění SD



- algoritmus uplatňuje v určitém sledu tři kritéria:
- 1. Formální** (morfologické tvarotvorné) – flexe – **ohebnost** × **neohebnost**, typ flexe – deklinace × konfugace;
 - 2. Sémantické významové** – **autosémantické/plnovýznamové** – (substance, vlastnost, děj, okolnost) × **syntaktické/neplnovýznamové** (funkce modifikovat význam autosémantik, a blíže určovat vztahy mezi nimi);
 - 3. Funkční (syntaktické)** – přihlíží k funkčním specifikům na rovině vyšší (syntax).

Postup při určování slovních druhů



10 SLOVNÍCH DRUHŮ V PORTUGALŠTINĚ



- Gramatika portugalského jazyka rozlišuje deset slovních druhů, které dělí podle ohebnosti na:
 - **ohebné slovní druhy („classes lexicais variáveis“):**
 1. podstatná jména-substantivos;
 2. přídavná jména-adjetivos;
 3. člen-artigo;
 4. zájmena-pronomes;
 5. číslovky-numerais;
 6. slovesa-verbos.
 - **neohebné slovní druhy (classes lexicais „invariáveis“):**
 7. příslovce-advérbios;
 8. předložky-preposições;
 9. spojky-conjunções;
 10. citoslovce-interjeições;
 11. pragmatické markátory-marcadores pragmáticos.

SKRIPTA Morfologie současného portugalského jazyka



Rozdělena na

- NESLOVESNÉ SLOVNÍ DRUHY
- SLOVESO

K tomuto rozdělení došlo kvůli obsáhlosti tématu

Některé tvary mohou být vícevýznamové



O, A, OS, AS člen *versus* akuzativní zájmeno

UM, UMA člen *versus* číslovka

PRETO, PRETA adjektivum *versus* substantivum
černý *vs.* Černoch

VELHO, VELHA – starý/á, stařec/enka
(*uma velha preta* nebo *uma preta velha* může
znamenat jak černá stařenka tak stará černoška.)

JANTAR, JANTAR sloveso *vs.* podstatné jm.
večeře *vs.* večer

Vymezení slovních druhů



substantivum - z logicko-sémantického hlediska slovní druh, který pojmenovává substance, je tedy významově funkční, pojmenovává **obsahové prvky**, jež jsou nebo mohou být nositeli ontologických příznaků. Příznaky, které můžeme na substancích rozlišit, jsou jednak *vlastnostní*, jednak *procesuální*.

Adjektivum – pojmenovává *vlastnostní* příznak (nedynamický, časově nezařazený)

Sloveso – pojmenovává *procesuální* příznaky (dynamické a časově zařazené).

Adverbia – pojmenovává okolnosti procesů vyjádřeným slovesy se mohou vztahovat

Zájmena - odkazují k různým funkcím v komunikační situaci

Číslovky - pojmenovávají příznaky kvantitativní, a se zájmeny syntakticky fungují jako substantiva nebo adjektiva a sdílejí i většinou morfologických charakteristik vlastních těmto slovním druhům.

Člen je především kategorií **kontextové určenosti substantiv**.

Spojky a předložky už nemůžeme rozlišit pouze na základě významu ani na základě výrazové formy (pojmenovávají vztahy a formálně jsou neměnné). Zde je nutno vycházet ze syntakticky funkčních kritérií, zatímco hledisko výrazové a významové představují dohromady kritérium morfologické.

Rozlišení z hlediska sémantického



- 3 slovní druhy (**Podle Mluvnice češtiny II**):
- **Denominátory** – denominují, pojmenovávají substantiva, adjektiva, slovesa a adverbia
- **Amplifikátory** - rozšiřují sémanticko-morfologickou bázi základních slovních druhů číslovky a měrová adverbia(kvantifikátory), zájmena
- **Operátory** - Nesamostatné slovní druhy , postrádají samostatnou pojmenovací funkci a nevstupují do syntaktických vztahů autonomně, nejsou samostatnými větnými členy, nýbrž jen lexikální součást výrazů syntakticky autonomních, o něž se opírají. Fungují tedy jako slova satelitní.
- členy, předložky, spojky a pragmatické markátory (dříve částice)
- **Emfatizátory**, tedy výpovědní kondenzory s primární funkcí výpovědní, nevázané na konceptualizaci
- Interjekce, pragmatické markátory