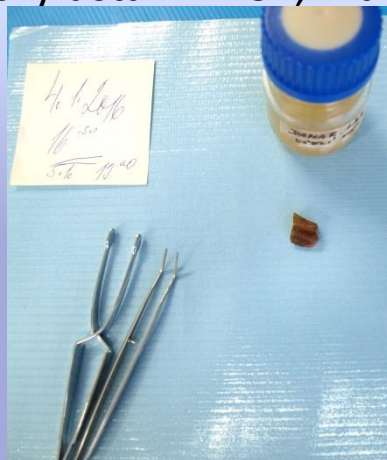




KONZERVOVÁNÍ ARCHEOLOGICKÝCH JANTARŮ

Ljuba Svobodová

Archeologický ústav AV ČR, Praha, v. v. i.



Lokalita Praha Střešovice

Vyzdvihování jantarů z archeologických nalezišť

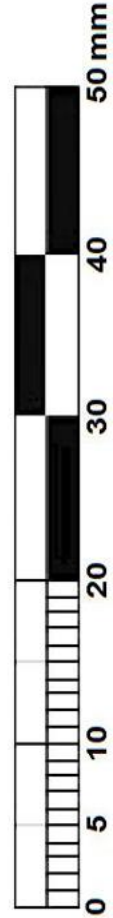


Lokalita Praha, Letňany



Lokalita Přezletice

Vyzdvihování jantarů z archeologických nalezišť



Lokalita Praha, Letňany



Lokalita Rovná

Čištění povrchů jantarových korálek



Lokalita Praha Střešovice

Čištění navlékacích otvorů



Pro Touch Micro Paint Brush



Water Brush

Čištění povrchů detergenty



® C.T.S. France
26 passage Thiéré - 75011 PARIS
Tél. 01 43 55 60 44 / 65 63 - Fax. 01 43 55 66 87

TWEEN 20



Lokalita Praha Střešovice

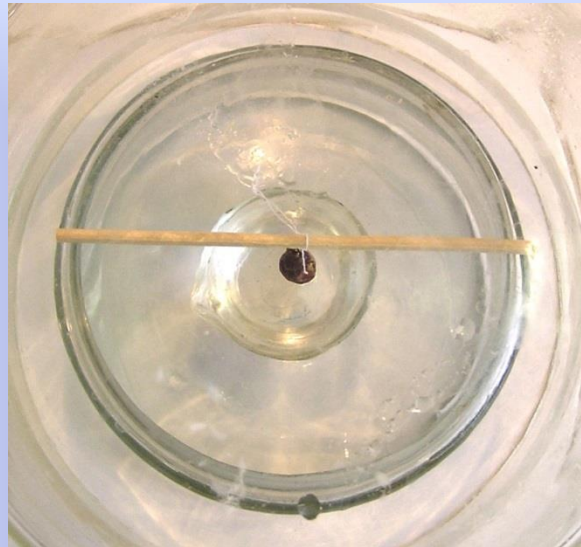


Lokalita Praha, tunel Blanka

Chemické čištění

Mokrý mytí → chemické čištění → neutralizační intenzivní oplach po čištění
→ sušení.

Čištění v parách ethylalkoholu



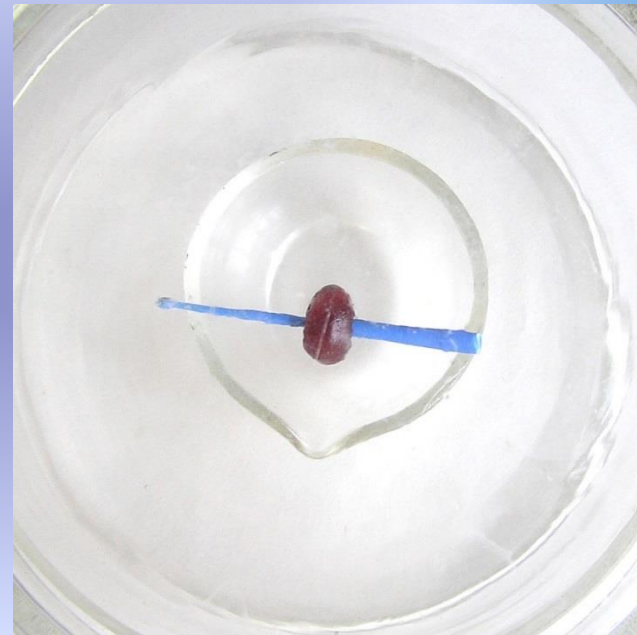
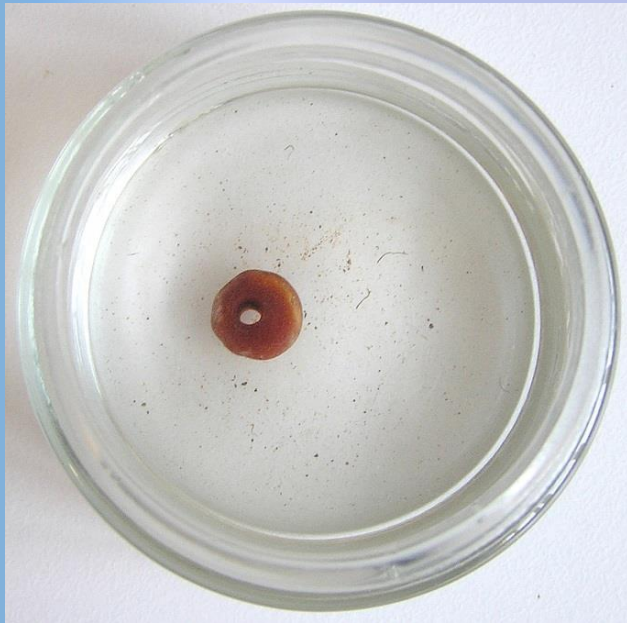
Lokalita Přezletice

Čištění v parách ethylalkoholu



Lokalita Praha Střešovice

Čištění roztokem deionizované vody a ethylalkoholu (1:1)



Lokalita Přezletice

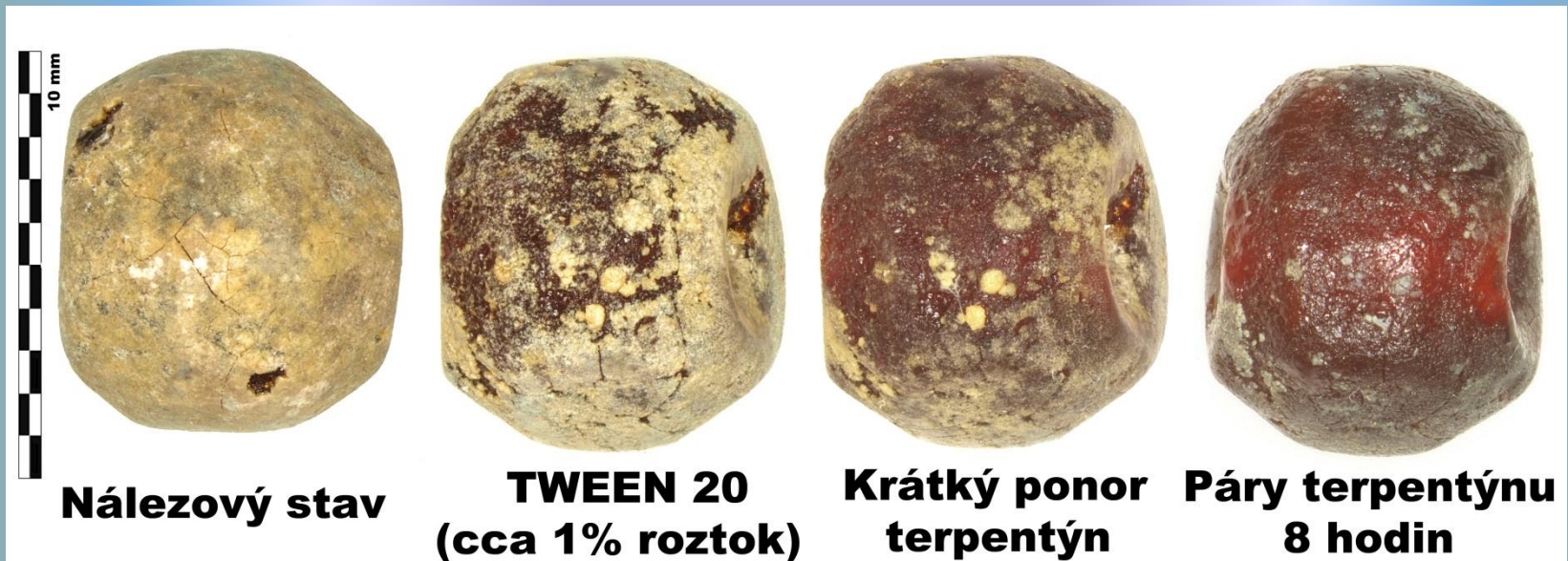
Čištění v parách ethylalkoholu a terpentýnového oleje (1:4)



Lokalita Rovná

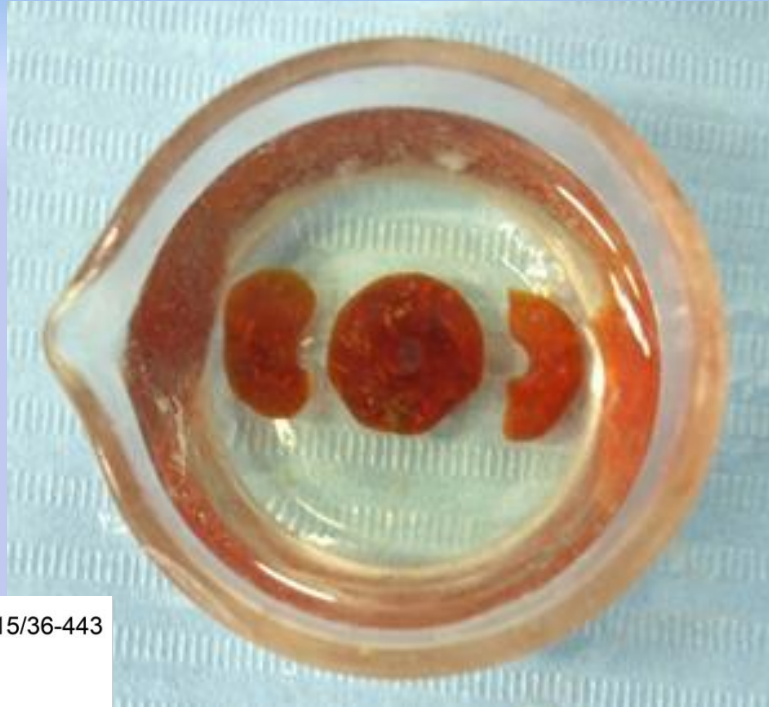


Srovnání účinnosti mokrého a chemického čištění jantarového korálku



Lokalita Klecany

Čištění roztokem damary a terpentýnu (1:3)



Lokalita Přezletice

P 15/36-443



1 mm



0 5 10 mm

Soudure de morceaux d'ambre entre eux

Humecter les surfaces à coller avec une solution de soude caustique et presser les parties l'une contre l'autre.

Ou avec colle cyanoacrylate (préférable)

séchage à l'air 50° C max

Nettoyage mécanique (pas d'eau)

On peut combler les lacunes par de la résine polyester que l'on a teinté (de la pâte à modeler pour faire le moule)

Éclaircissement de l'ambre

Suspendre l'ambre dans un flacon hermétique au dessus du niveau d'un mélange de :

4 parties de térébenthine

1 partie d'alcool méthylique à 96 %

et laisser pendant 8 heures deux fois s'il le faut et surveiller l'opération.

Traitement préparation de base

Préparer un mélange de gomme dammar pulvérisée et séchée avec de l'essence de térébenthine et cire :

1 partie de dammar

3 parties essence de térébenthine

2% de cire blanche d'abeille

(on peut porter le tout à chauffer sur une plaque électrique en faisant attention pour permettre une meilleure dissolution)

Filter la préparation

faire une solution A de 1 volume de la préparation de pour 20 volumes d'essence de térébenthine.

Plonger l'ambre 10 minutes puis séchage pour à l'air pendant 3 jours

Refaire les mêmes opérations que précédemment avec des solutions suivantes

Solutions :

B : 1 partie de la préparation de base pour 15 parties de térébenthine

C : 1 partie de la préparation de base pour 10 parties de térébenthine

D : 1 partie de la préparation de base pour 5 parties de térébenthine

E : 1 partie de la préparation de base pour 3 parties de térébenthine

A : 25g pour. 500g

B 35g pour 525g

C 50g pour 500g

D 100g pour 500g

E 170g pour 510g

La dernière opération avec la solution E peut être renouvelée jusqu'à transparence de l'ambre (on retouche la surface au flexible puis vernis)



2014



2005



2015



2016

Konsolidace jantaru

Lokalita KLAIPEDA



Lokalita Klecany



Konsolidace jantarů



Lokalita Klecany

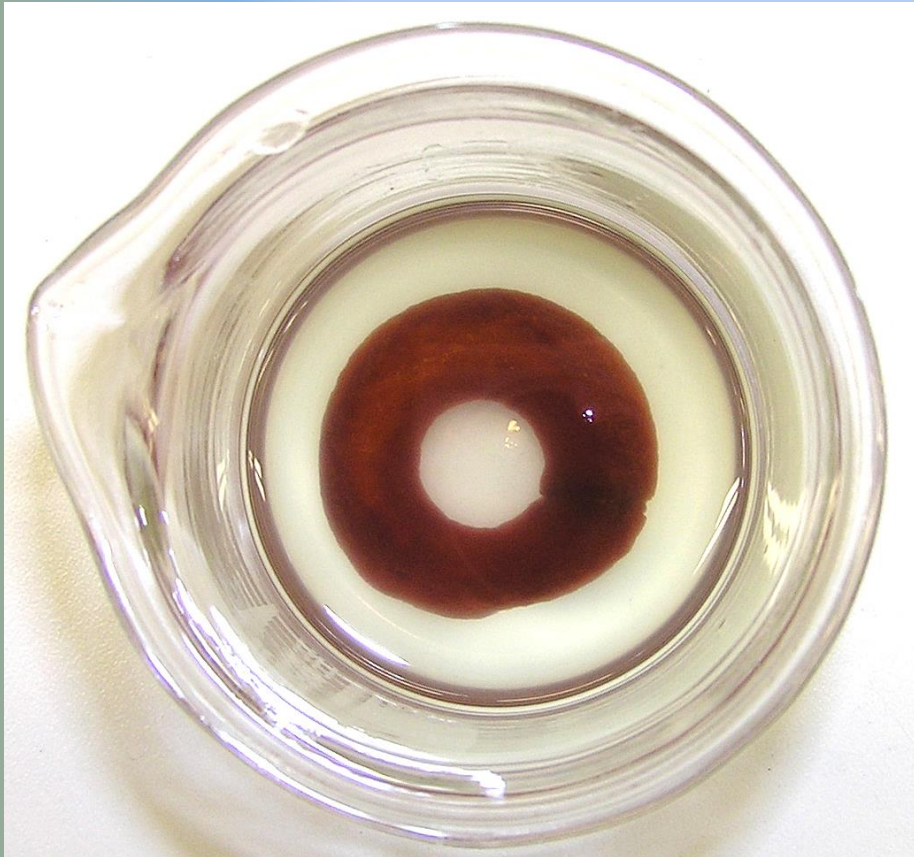


Konsolidace jantarů



Lokalita Přezletice

Konsolidace jantarů



Lokalita Praha, Letňany



Konsolidace jantarů



Lokalita Klecany



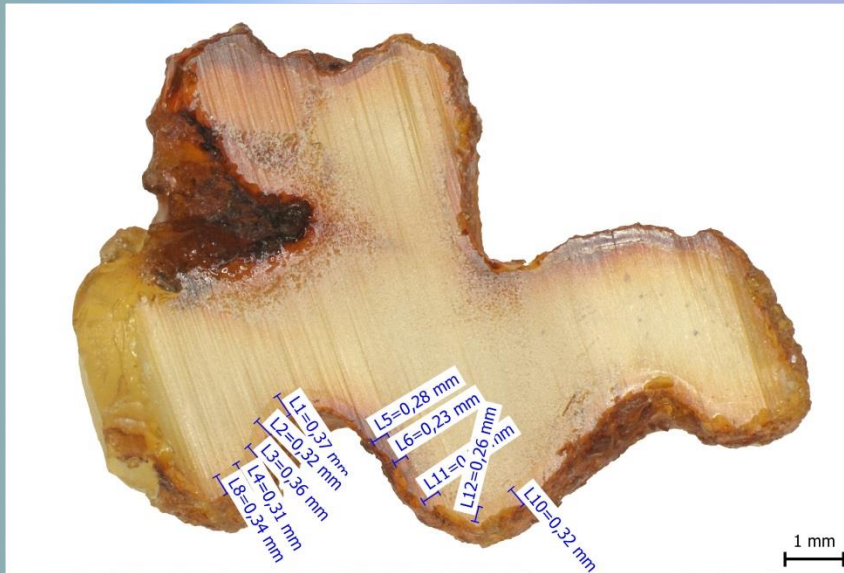
Lokalita Praha Střešovice

Konsolidace jantarů



Lokalita KLAIPEDA

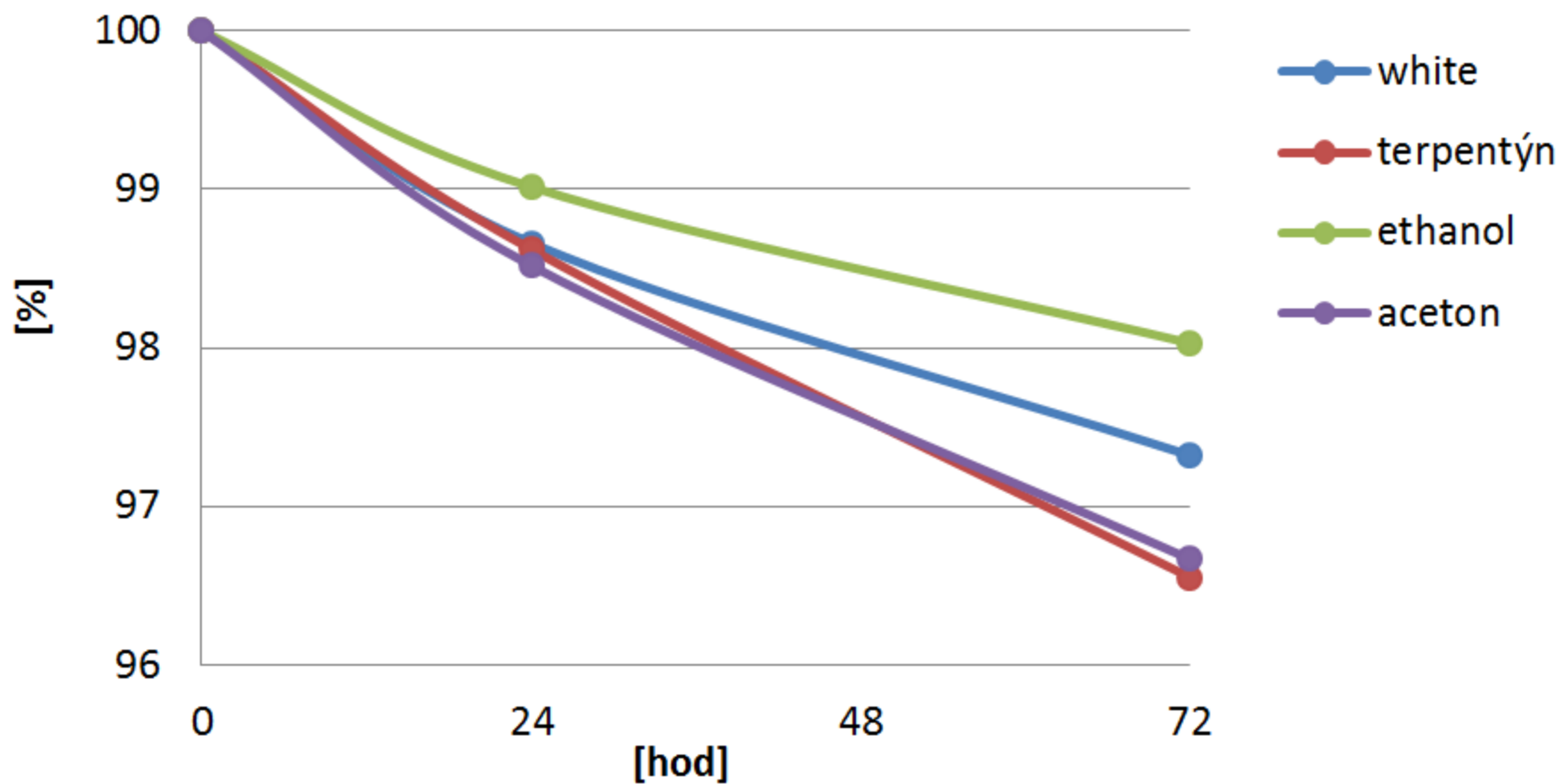
Konsolidace jantarů



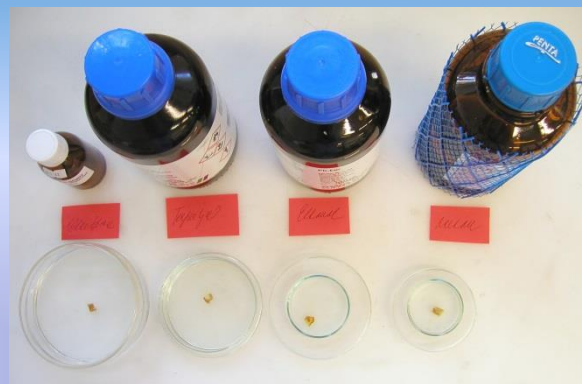
Vliv rozpouštědel na jantar

Rozpouštědlo	Výchozí m [g]	Po 24 hod m [g]	Změna [%]	Po 72 hod [g]	Změna [%]
White spirit	0,224	0,221	1,34	0,218	2,68
Terpentýn	0,145	0,143	1,38	0,140	3,45
Ethanol	0,203	0,201	0,99	0,199	1,97
Aceton	0,270	0,266	1,48	0,261	3,33

VLIV ROZPOUŠTĚDEL NA JANTAR



Vliv rozpouštědel na jantar po 72 hod



White Spirit

Terpentín

Ethanol

Aceton