

Typologie fonologických procesů

proces

efekt

příklad

asimilace

změna hlásky

/bofi+i/ → [bozi]

$AB \rightarrow AX_i / C_i$

epenteze

nová hláska

/v+valit/ → [vevalit]

$AB \rightarrow AXB$

elize

ztráta hlásky

/kansas+ski:/ → [kansaski:]

$ABC \rightarrow AC$

Autosegmentální fonologie: dekompozice

skeleton

|



asociační linka

melodie

x

|

k

x

|

u

x

|

p

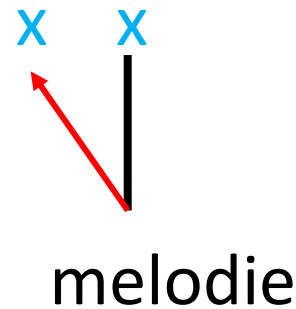
x

|

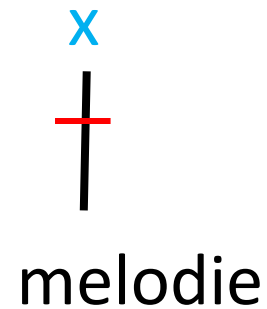
a

Fonologický proces

= komunikace mezi skeletem a melodickou rovinou



= šíření melodie
(spreading/linking)



= odpojení melodie
(delinking)

Typologie autosegmentálně

proces

podstata

asimilace

vytvoření/odpojení linky
= shoda na melodické rovině

epenteze

vytvoření linky

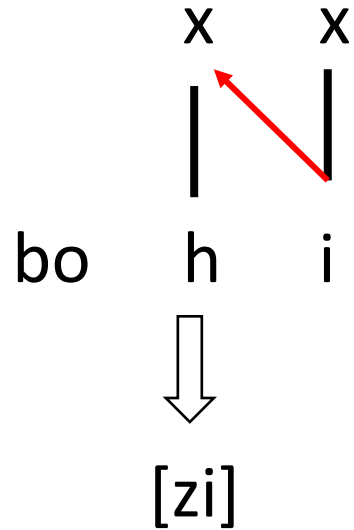
elize

odpojení linky

asimilace

/bo*h*+i/

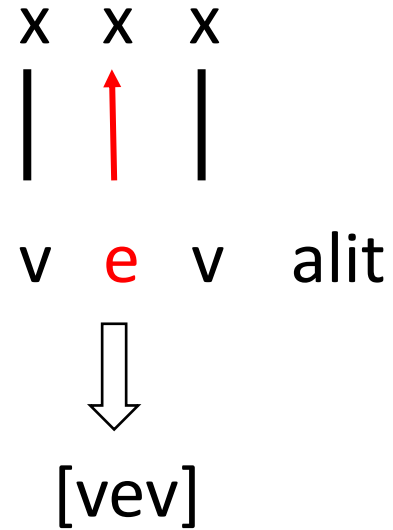
→ [bo*zi*]



epenteze

/v+valit/

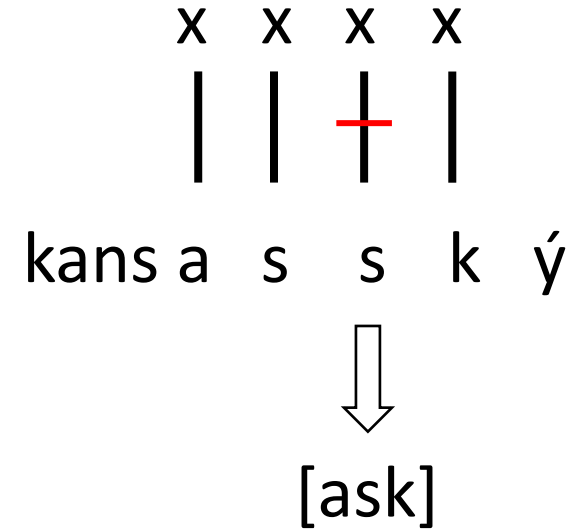
→ [vevalit]



elize

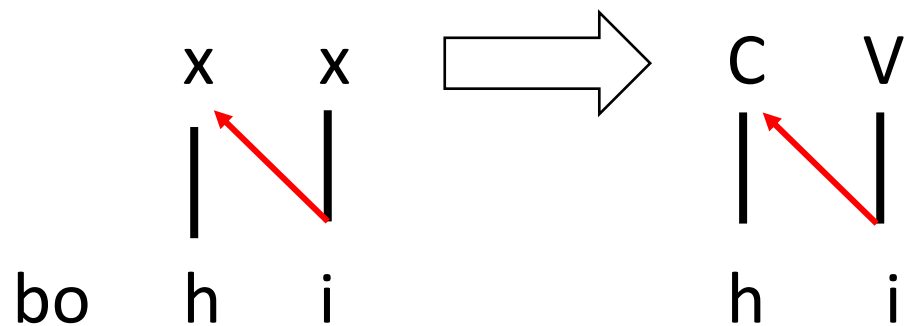
/kansa*s*+ski:/

→ [kansaki:]



Asimilace

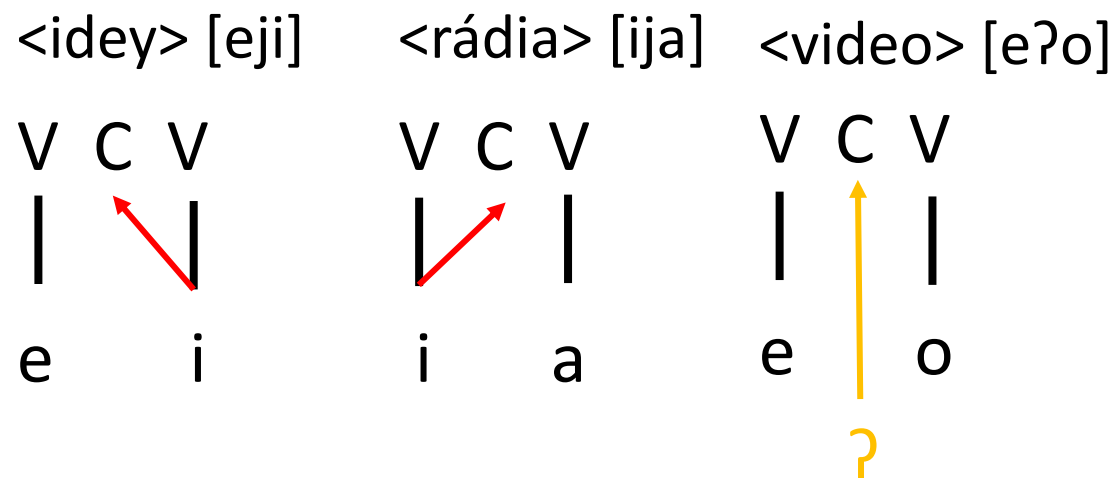
sdílení melodie mezi vokálem a konsonantem



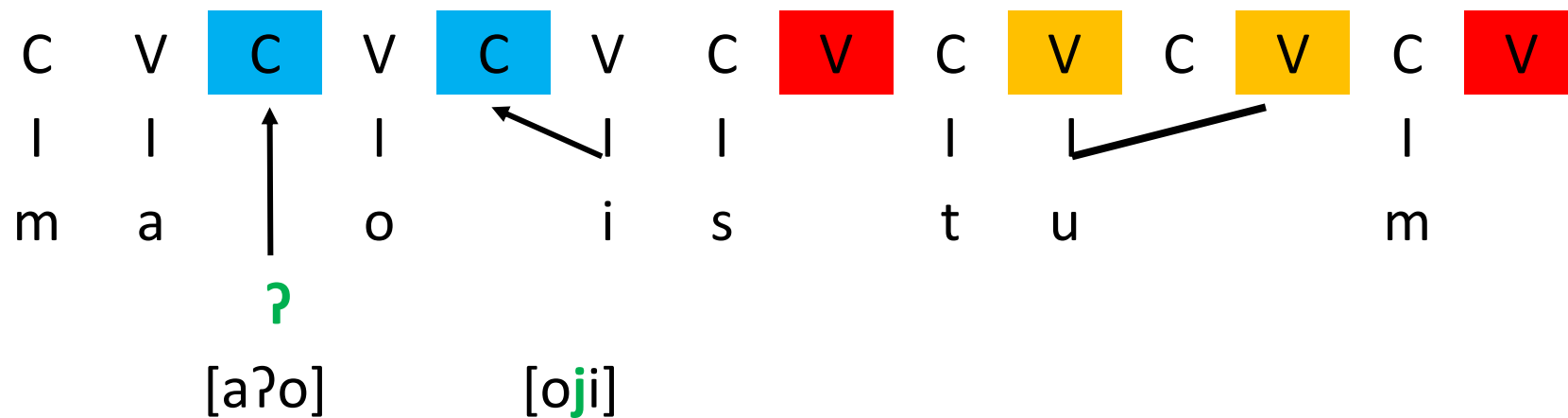
Hiát: autosegmentální reprezentace

sufixální šev: ? / j

idea	rádio	video
idey	rádia	videa
idejí	rádií	videí



Strict CV



V = prázdné vokalické pozice

VV = dlouhý vokál

C = prázdné konsonantické pozice (hiát)

? = hiátové

j = konsonanty

Dekompozice melodie

skeleton

|

melodické

roviny (tiers)

místo

způsob

apertura

C

|

k

|

[velar]

|

[stop]

V

|

u

|

[labial][labial]

|

[velar]

|

[high]

C

|

p

|

[labial]

|

[stop]

V

|

a

|

[labial]

|

[low]

[low]

Element Theory

C V C V
| | | |
k u p a

U	U	U	U
I			
A			A
?	?	?	

Elementy

	V-pozice	C-pozice	
I	palatální [i e]	palatály [j c ʃ ɲ]	koronály [ʃ ʒ]
U	labiální/velární [u o]	labiály [b p m v]	veláry [k g x]
A	nízké/střední [a e o]	koronály [s z]	laryngály [ɦ ʔ]
ʔ	---	plozívy [b p d t]	mlaskavky

Asimilace: sdílení elementu(ů)

C V C V
| | | |
b o ě i

→

C V C V
| | | |
b o z i

