

Paměť a nostalgie v audiovizuálních průmyslech

FAVh033

17. 3. 2021

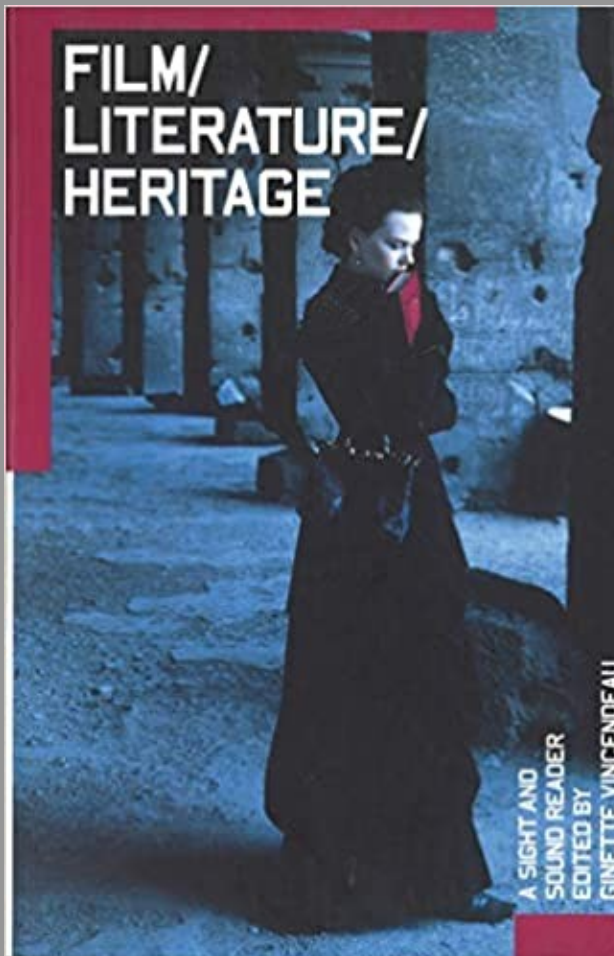
Mgr. Šárka Gmitterková, Ph. D.

Contemporary Costume Film



Julianne Pidduck

FILM/ LITERATURE/ HERITAGE



A SIGHT AND
SOUND READER
EDITED BY
GINETTE VINCEDEAU

FILM
CULTURE

IN TRANSITION

Figuring the Past

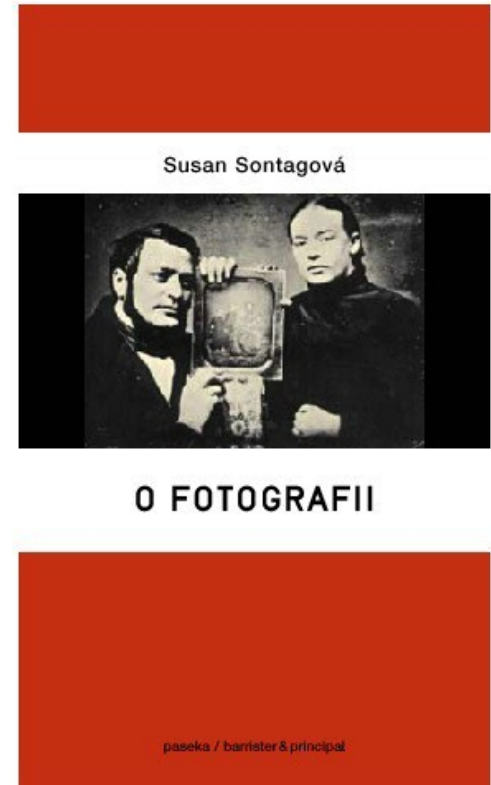
Period Film and
the Mannerist Aesthetic

BELÉN VIDAL

AMSTERDAM UNIVERSITY PRESS

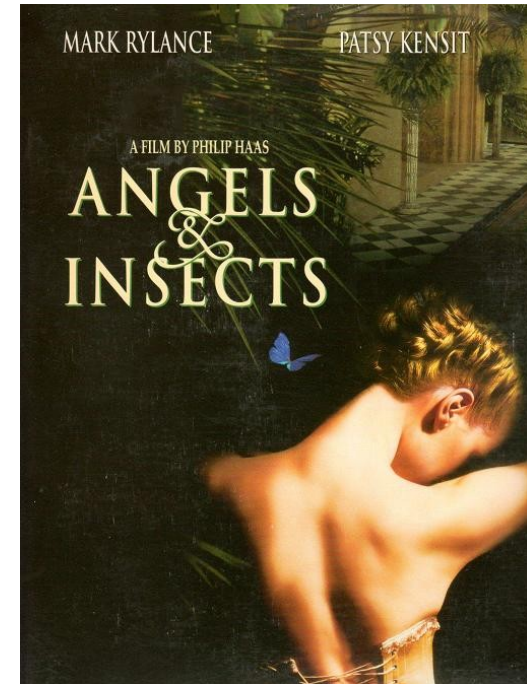
Kulturní paměť

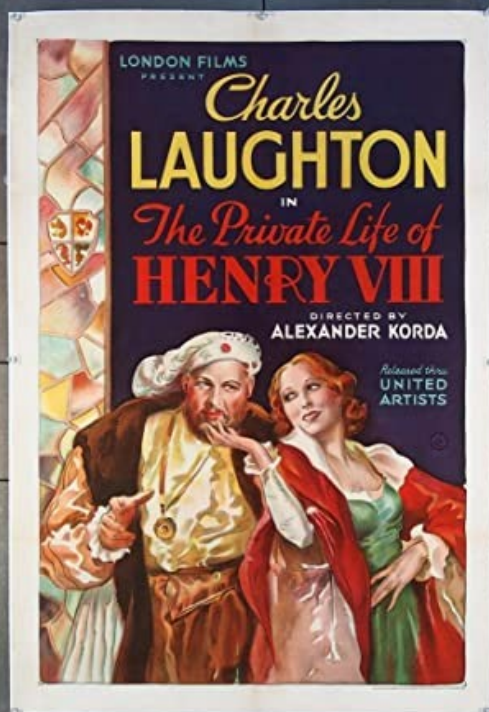
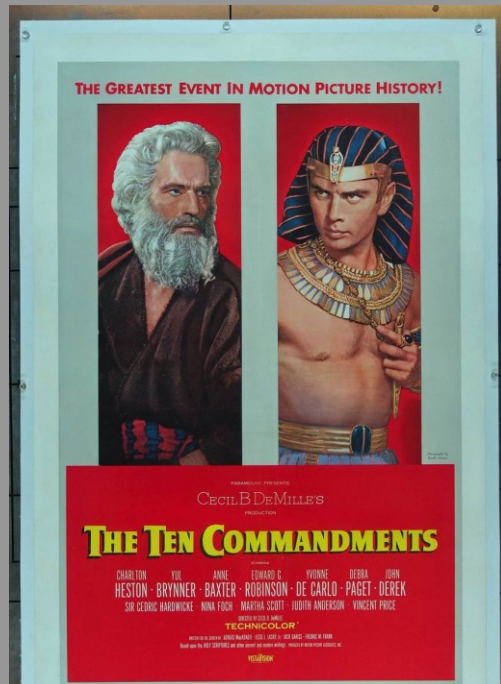
- Paměť ve formě úložiště / archivu (prostorová metafora půdy)
- Paměť funkční, selektivní, „obydlená“ (kánon)
- Po staletí písmo jako metafora paměti (trvalé, nesmazatelné) => zkraje 20. století fotografický a filmový obraz jako věrný otisk reality (Walter Benjamin, André Bazin, Susan Sontagová)
- S nástupem digitální éry paměť jako tvárná plastická hmota



Kostýmní drama / Kostýmní film

- **Termín vědomě podřívající historickou autenticitu**
- **Kostým v tomto případě asociuje „převlek“**
 - „kostým jako semioticky zhuštěná a komplexní sociální forma“ (Renée Baert)
- **Drama – vzrušující, parabolický a excesivní příběh, vytvořený kondenzací všední reality**
- **Kostýmní drama jako živoucí, intenzivní fragmenty každodennosti, zasazené v dobách minulých >> každodennost a mikroměřítka namísto epické šíře a historických milníků**





MUNI
ARTS

Mezi minulostí a současností

- V 60. a 70. letech útlum kostýmních dramát, nový impuls zraje 80. let
- Romantické zápletky a „budoárová“ historie
- Statické filmy – postavy s omezenou mobilitou (prostorovou, třídní i sociální)
- Ženská perspektiva a queer čtení
- Imaginární zóny
- Dialog mezi přítomností a minulostí



Mezinárodní a exportní

- Titulková sekvence k filmu *Portrét dámy* (Jane Campion, 1996) >> otevřená tematizace kostýmních dramát jako dialogů minulosti se současností
- <https://www.youtube.com/watch?v=1mqomDnAMEk>
- Světy uvnitř světů – hry, představení, prostory
- Kostýmní drama jako mezinárodní a exportní žánr

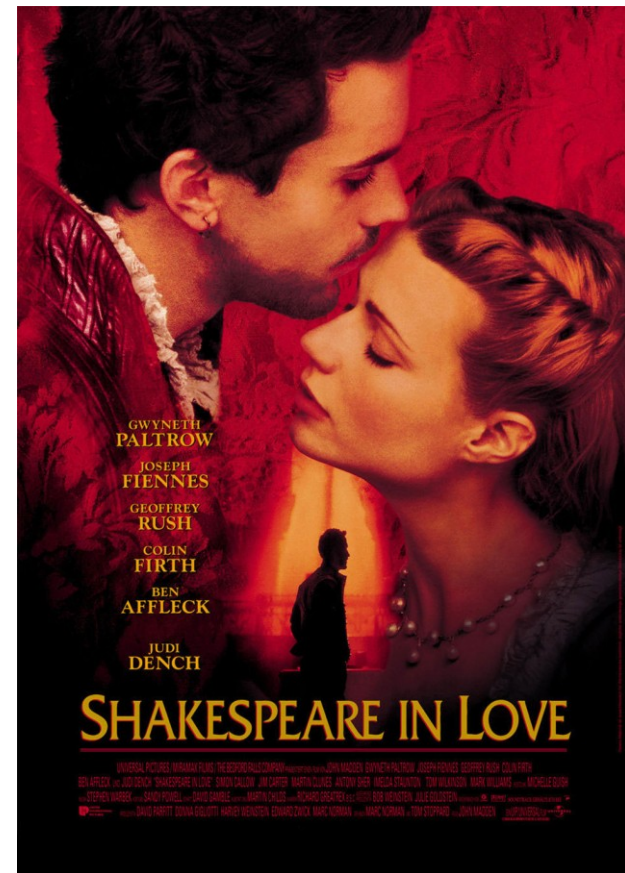


Vědomé pohrávání si s kanonickými historickými narativy

Královna Alžběta
(r. Shekhar Kapur, 1998, Velká Británie)



Zamilovaný Shakespeare
(r. John Madden, 1998, Velká Británie a USA)



Královna Alžběta

- Historické vyprávění o zrodu alžbětinské éry a/nebo mýtus o královně?
- Tělo symbolické jako tělo fyzické
- Řada obrazů bez konkrétního historického referentu, naopak rozehrávání smyslné a gotické atmosféry pomocí práce se světlem a stínem, barvami a látkami
- Mezinárodní obsazení



