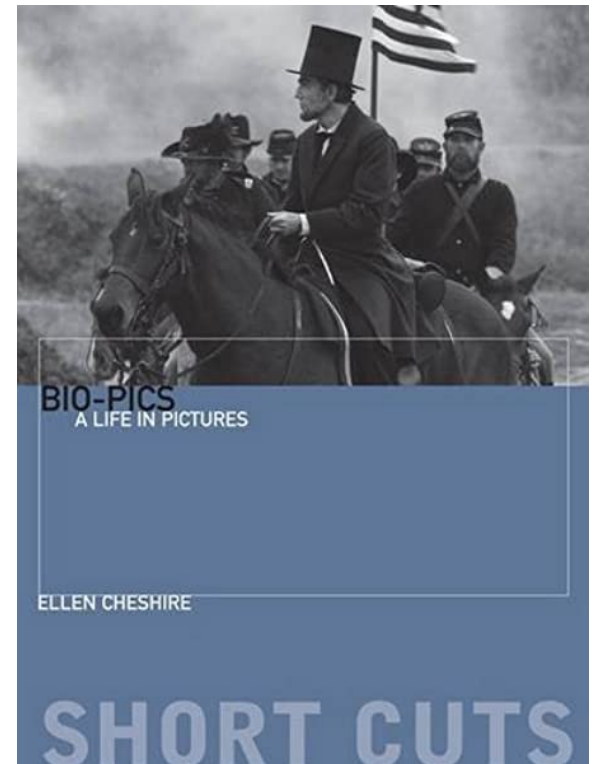
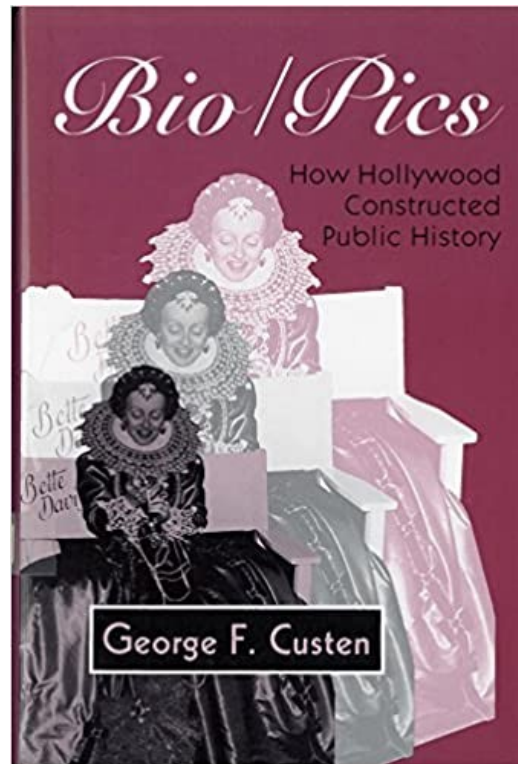
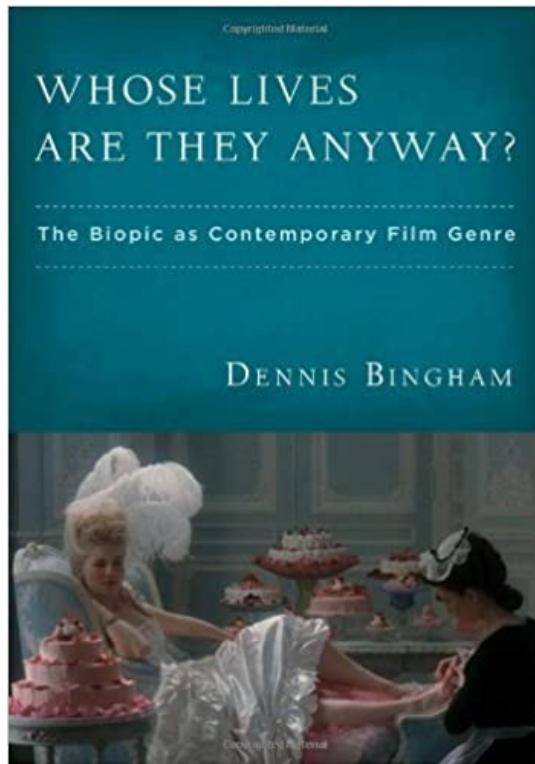


# **Paměť a nostalgie v audiovizuálních průmyslech**

**FAVh033**

**7. 4. 2021**

**Mgr. Šárka Gmitterková, Ph. D.**



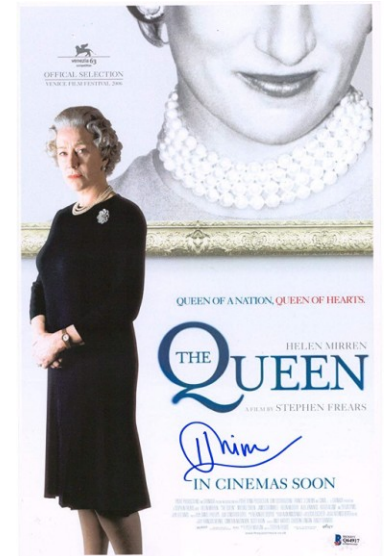
# Životopisný film / Biopic

- Biopic = biografical picture
- **NE** filmy pouze inspirované životem skutečných osobností / převaha fantazijních prvků / zastřená vyprávění o skutečných osobnostech
- „Biopic vypráví, ukazuje a oslavuje život svého subjektu, a to s cílem ukázat, objevit nebo zpochybnit jeho či její místo ve světě.“ (Dennis Bingham)
- Cyklický výskyt – hlavně klasické období, znovu od druhé poloviny 90.let >> silný nástup kultury celebrit jako důležitý faktor



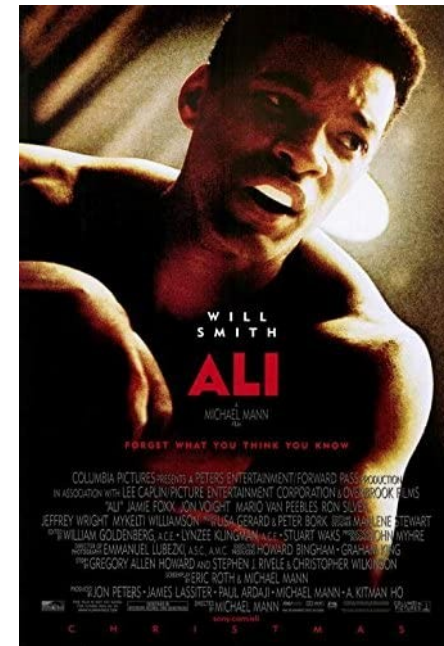
# Žánr? O kom?

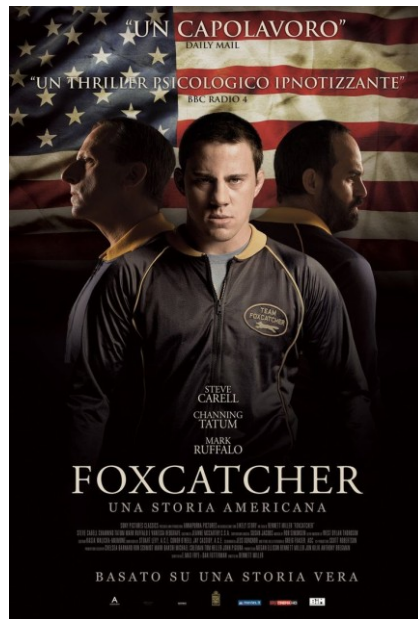
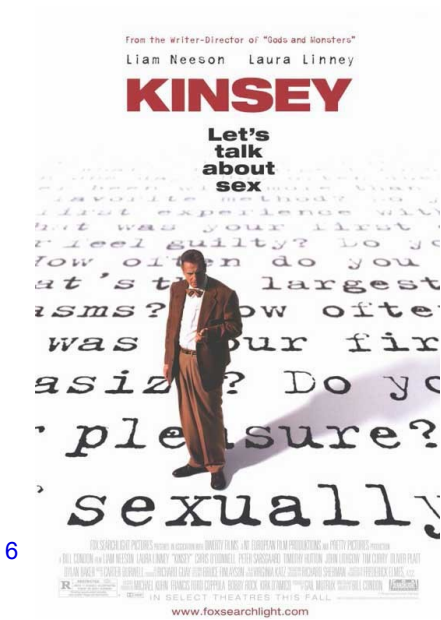
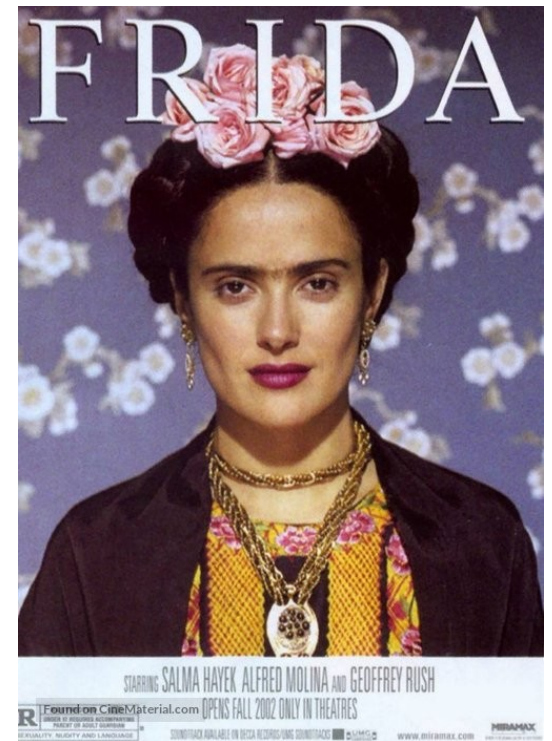
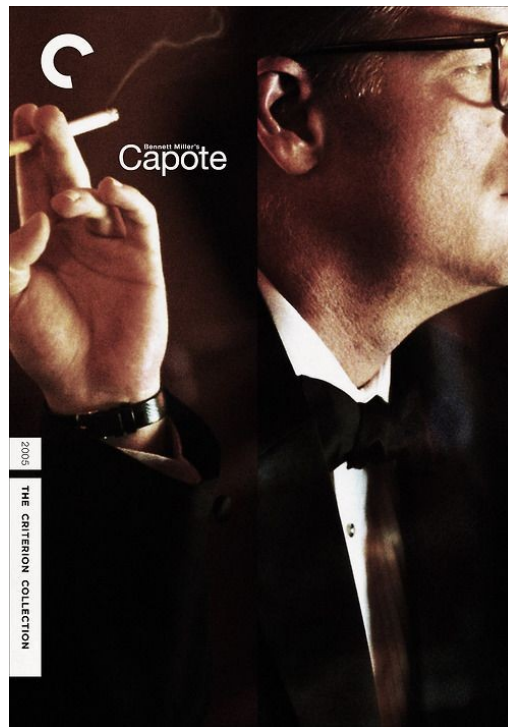
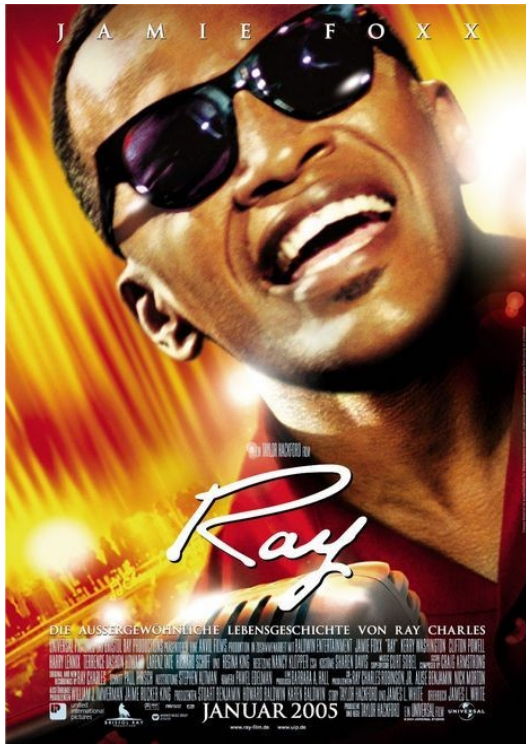
- Nemá ustálené konvence, nedává žádné indicie stran narace či stylu
- Důsledně chronologické X flashbacky X životní oblouk X krátký výřez
- Dramaturgické zhuštění nebo rozvolnění (různý poměr „bio“ a „pic“)
- Faktografická přesnost jako důsledek paratextů?
- V klasickém období životopisy historických velikánů >> od pol. 90. let preference osudů 20.století (lidé obyčejní, nechvalně známí)



# Herecká příležitost?

- Velmi ceněné herecké příležitosti – jako naprosté odevzdání se roli
- X výhrady – pouhé mimikry, limitující masky
- Možné rozklížení hvězdného obrazu a role
- Chování určitých sociálních skupin redukované na vnější performanci?

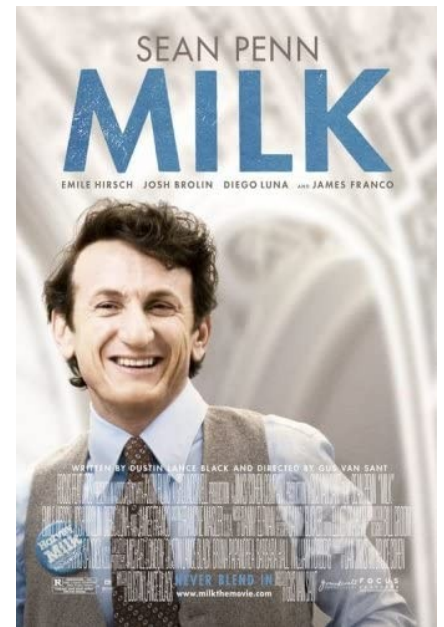




MUNI  
ARTS

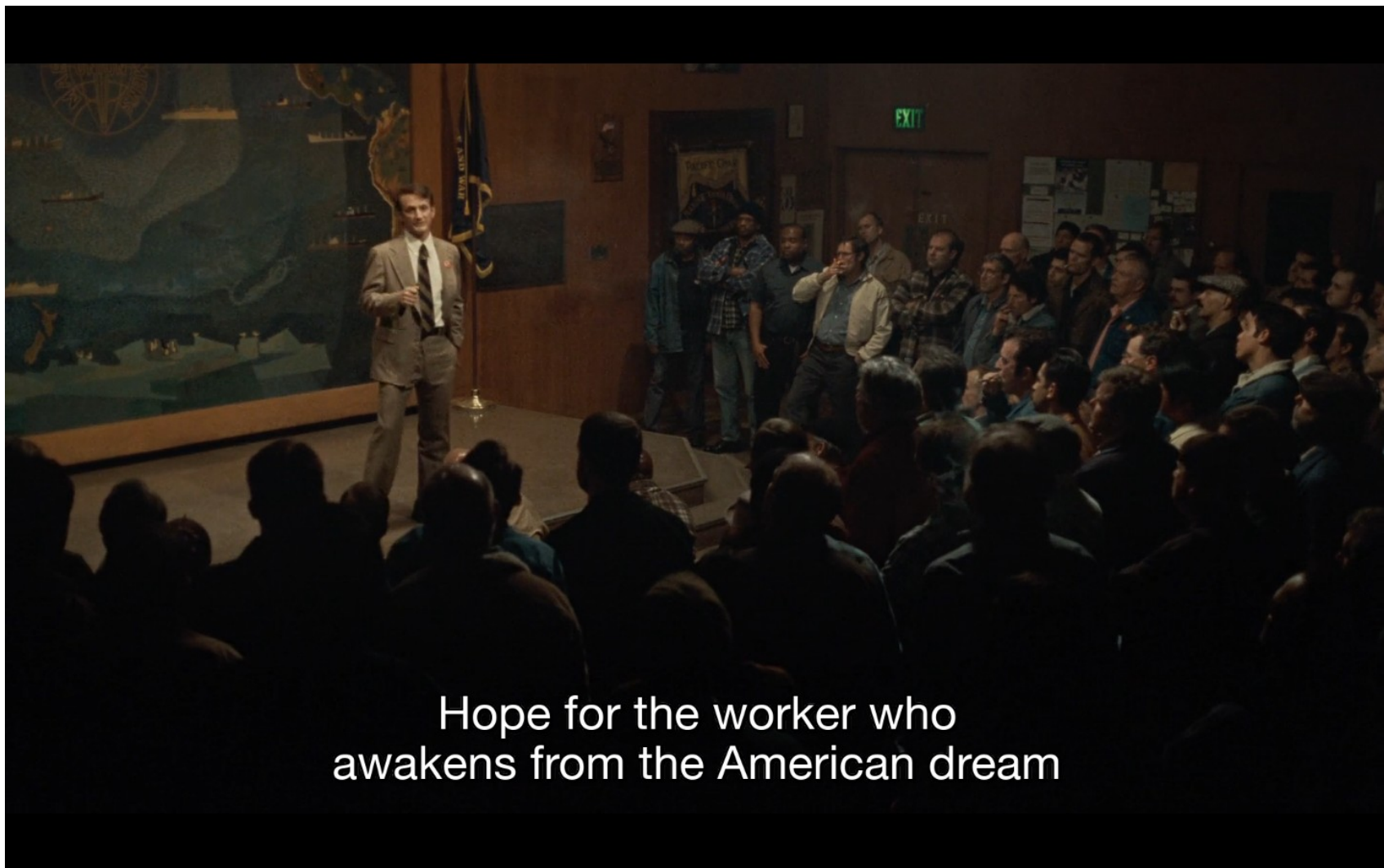
# *Milk* (USA 2008, r. Gus Van Sant)

- Konvenční a zároveň neortodoxní biopic >> vypráví o výjimečném jedinci a/nebo o komunitě?
- Nárůst LGBTQ biopiců od poloviny 90. let >> dramatická vyprávění o bojích za lidská práva a proti předsudkům (X chybí happy endy, každodennost) + příběhy komplikovaných LGBTQ jedinců (*Zrůda*, *Swoon*)
- Kritické hlasy zevnitř komunity (redukovaný, desexualizovaný Harvey Milk) X film pro široké publikum









Hope for the worker who  
awakens from the American dream

# Politika X Romance

- Vedlejší postavy hlavně pro zdůraznění charakterových rysů hrdinů / hrdinek
- Romantická linka je nutná jako protiváha k dramatickým událostem + pro polidštění hrdiny/hrdinky





ARTS