

# Fonologie znakových jazyků

2. Tvar ruky 1

10.3.2021

# opakování

- tři parametry znaku: tvar ruky, místo (lokace), pohyb
- Stokoe (ASL, 60. léta 20. století):
  - dvojí členění znakového jazyka (fonémy a morfémy)
  - metoda minimálních párů
  - každý znak: tři simultánně artikulované fonémy
- existují i sekvenční struktury (např. JAZYK vs. PLZEŇ), později

# Nové téma: Tvar ruky

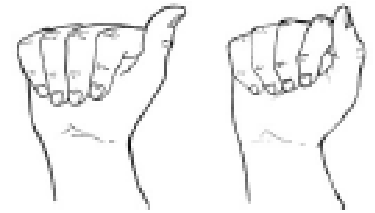
1. Tvar ruky jako kategorie (parametr)

2. Výběr prstů

3. Pozice prstů a její změny

# 1. Tvar ruky jako kategorie (parametr)

- kategorie s největší variabilitou
- konkrétní inventáře tvarů ruky se liší mezi jazyky
- ale ne tolik jako inventáře fonému mezi mluvenými jazyky
- různé studie: inventáře často používaných tvarů ruky
- systematické studie na alofony chybí
- pro přesný popis inventáře je potřeba kategorii tvaru ruky rozdělit na detailnější aspekty (viz dále)



# Důvody pro chápání tvaru ruky jako samostatné kategorie

1. každý znak má tvar ruky

2. autonomní přenos tvaru ruky: např. u kompozit se časově nemapuje s místem a pohybem

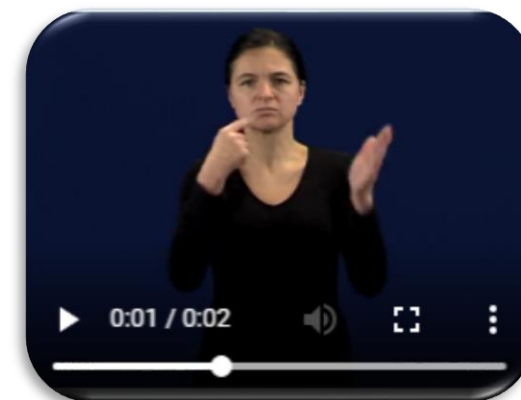
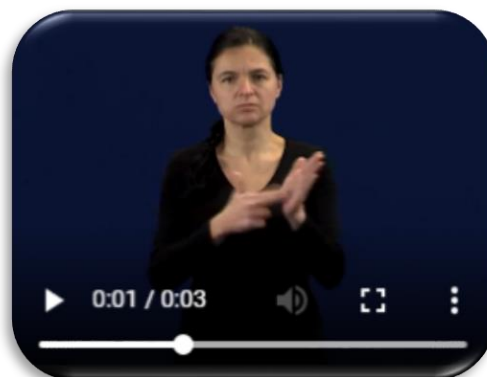
ČERVENÁ

+

BARVA

=

BARVA



### 3. tvar ruky jako morfém: **klasifikátorové konstrukce**

([př.](#)) KLOBOUK NASADIT\_SI [KLF](#)

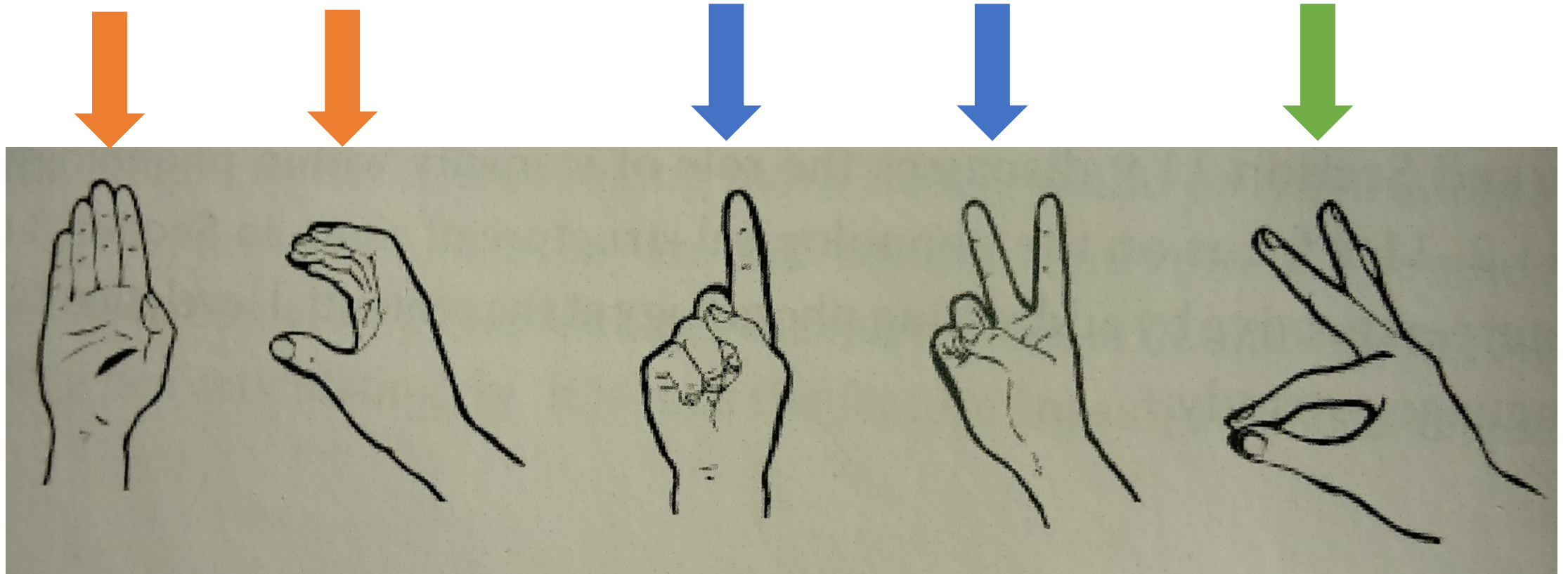
Nasadil jsem si klobouk.

- klasifikátor: tvar ruky; interpretace: klobouk

- fonologická a morfologická autonomie  
tvaru ruky



## 2. Výběr prstů a pozice prstů



# Výběr prstů: kontrasty v ČZJ

PŘÍTEL



VLASTNÍ



ZAJÍMAVÝ/ZAJÍMAT





# Vybrané prsty: kritéria

- odděluje se palec
- nejčastěji: jsou natažené
- jsou v kontaktu s tělem
- zauímají složitější pozice (ohnutí, pokrčení, uzavření, roztažení)
- pohybují se (otevírání/zavírání)



# Vybrané prsty: možné kombinace

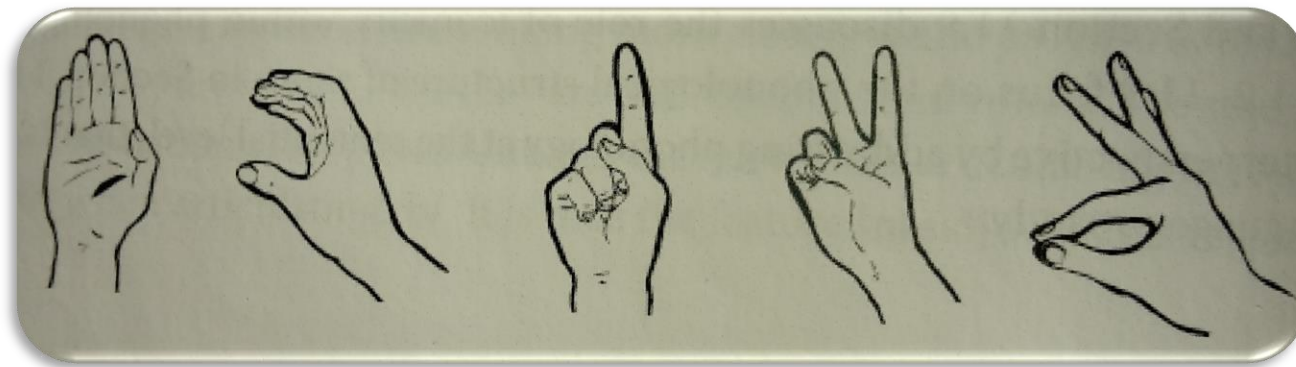
- výběry prstů, které se vyskytují velmi zřídka:



- složité na produkci, ale i na recepci (kontrast)
- nejčastěji: vybraný jeden prst nebo všechny  
pokud dva, pak ukazovák a prostředník
- tři vybrané prsty jsou málo časté

# 3. Pozice prstů

- Kontrasty v ČZJ



ZEPTAT SE



JAZYK



# pozice prstů

- natažené



- ohnuté



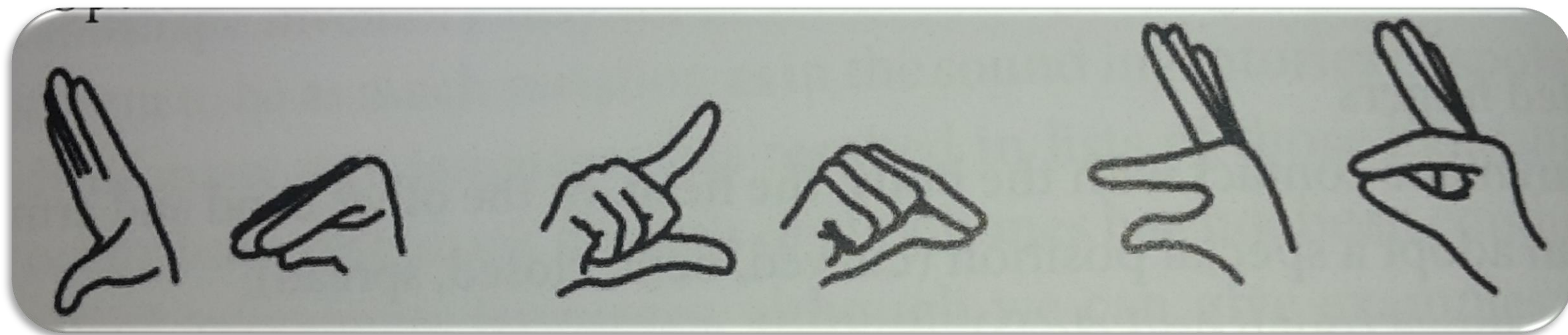
- roztažené



(v kontrastu k)



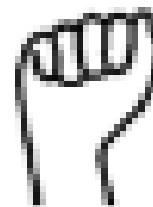
- otevřené a zavřené: vztah mezi vybranými prsty a palcem



# Příklady z ČZJ



žádný prst není vybráný



všechny prsty jsou vybráné, ohnuté a zavřené (pozice)



všechny prsty jsou vybráné, natažené a zavřené (pozice)



# Výběr prstů je nadřazen pozici

- při přenosu výběru prstů se přenáší i pozice (např. kompozita)

ČERVENÝ



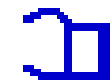
+

C



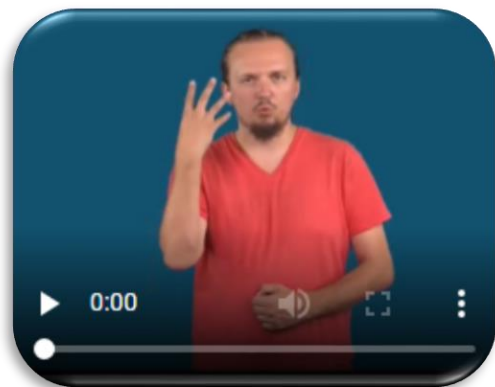
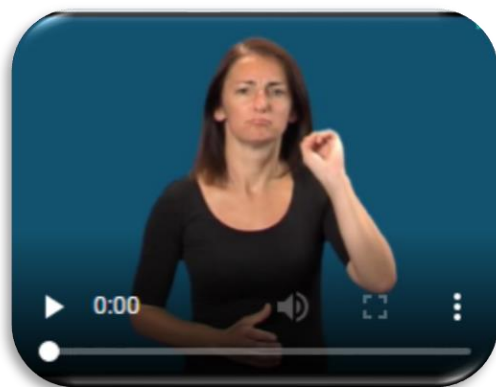
=

ČERVENEC



# Změna pozice prstů = interní pohyb

- mění se předvídatelným způsobem: otevírání nebo zavírání





# Interní pohyb: kontrasty v ČZJ

SUCHÝ



NEDĚLE



# Shrnutí

- **1. parametr tvaru ruky** - v každém znaku
  - autonomie (kompozita, klasifikátory)
  - dělí se na výběr prstů a pozici prstů
- **2. výběr prstů**
  - palec vs. zbytek
  - vybrané prsty (natažené, v kontaktu, složitější pozice, změna pozice)
- **3. pozice prstů**
  - natažené, ohnuté, roztažené, otevřené/zavřené
  - změna (otevírání/zavírání) = interní pohyb