

Fonologie znakových jazyků

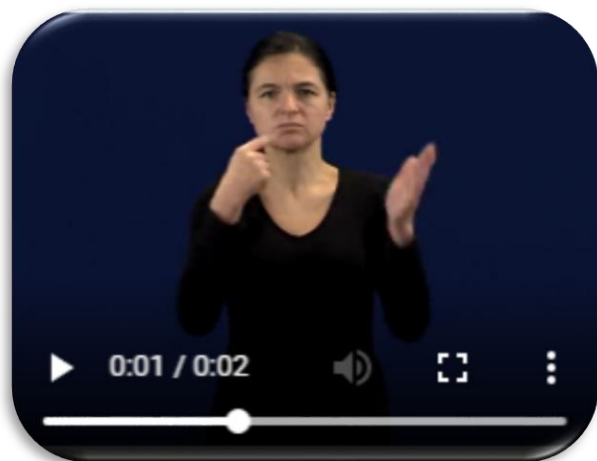
3. Tvar ruky 2

17.3.2021

diskuze

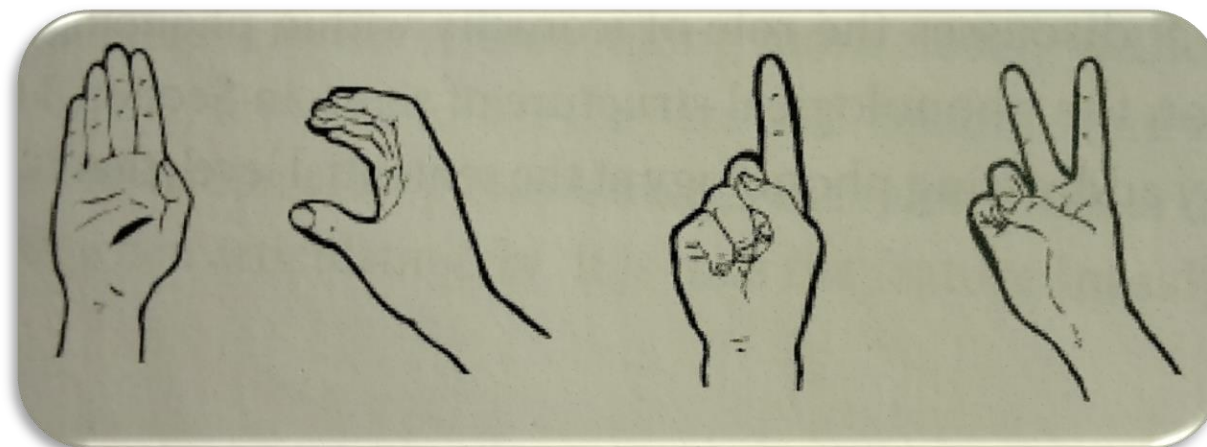
- ČJ: *osobní vlak, sluneční brýle*

- ČZJ:



Opakování

- Tvar ruky:
 - povinný, fonologická a morfologická autonomie

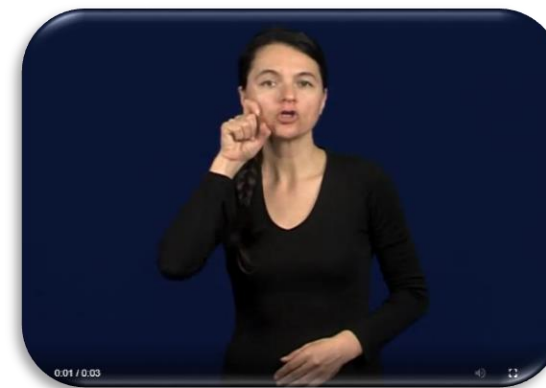


- Rozlišujeme:
 - výběr prstů
 - pozici prstů

- interní pohyb:



- vybrané prsty:



- pozice prstů



- otevřené a zavřené



Nové téma

- Tvar ruky

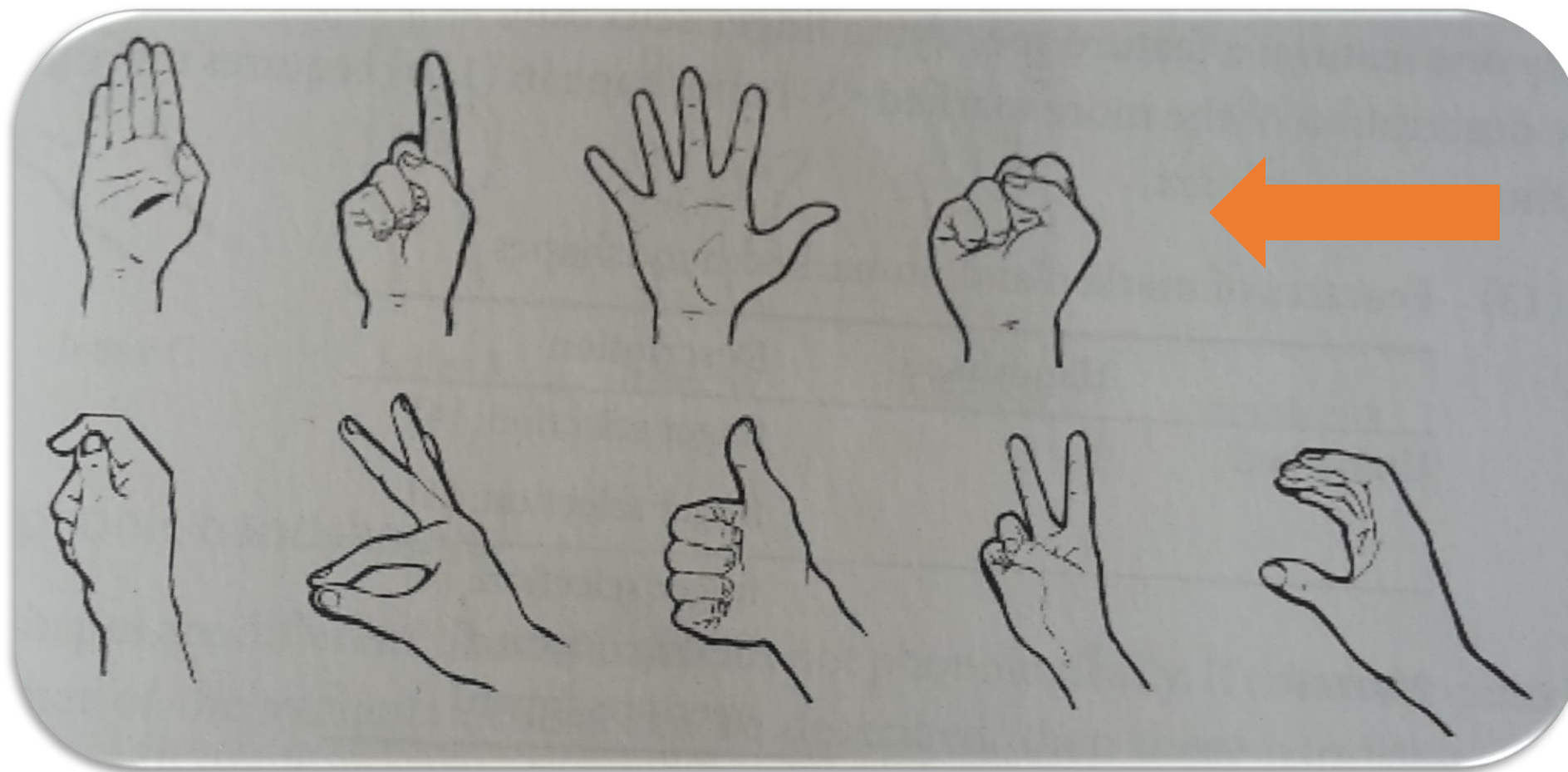
1. Nepříznakové tvary ruky

2. Alofony

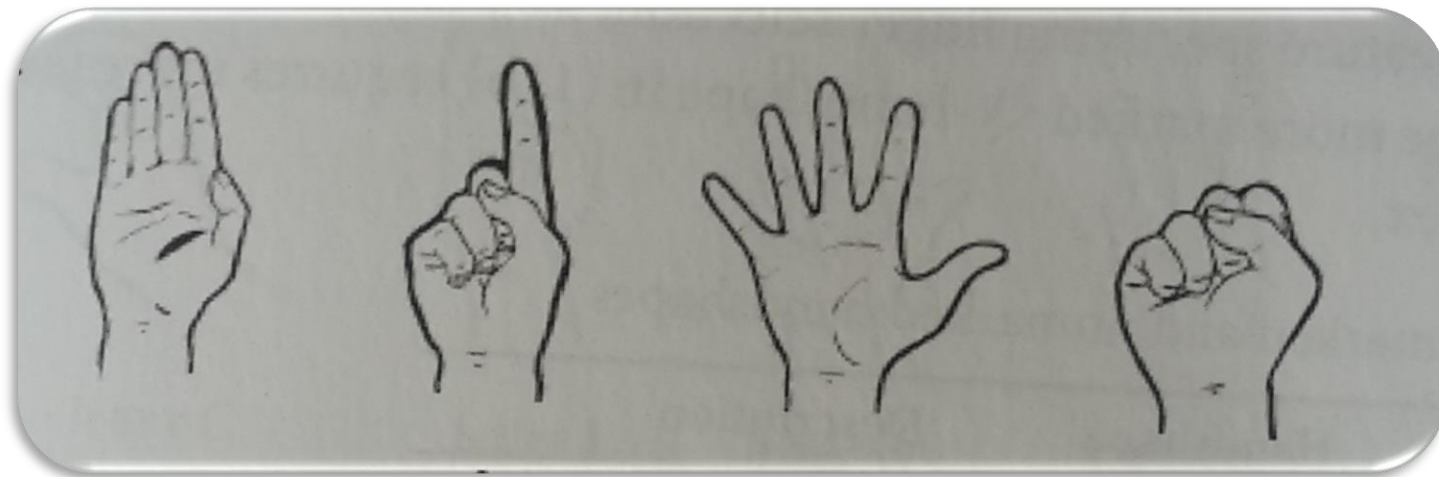
3. Orientace, změna orientace

4. Nevybrané prsty

1. Nepříznakové tvary ruky



1. Nepříznakové tvary ruky:



- jednoduché na produkci
- jednoduché na recepci
- první v akvizici dětí (+ záměny)
- rezistentní na ztrátu (afázie)

- frekvence
- více lokací než složitější tvary ruky



neutrální prostor



hlava



paže

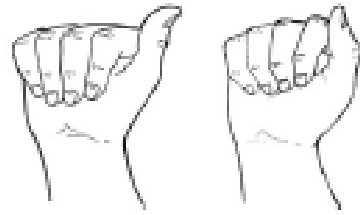
1. Nepříznakové tvary ruky:

- výskyt na pasivní ruce dvouručních nesymetrických znaků

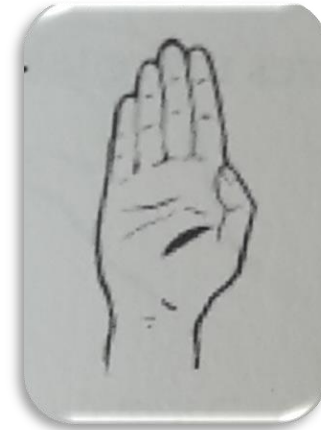


- (příznakové tvary ruky nikdy na pasivní ruce; pokud nejde o kopii aktivní ruky)

2. Alofony



- varianty jednoho fonému
- přesně specifikovaný kontext
- např. nizozemský ZJ: [NAVŠTÍVIT](#)
- kontext: kontakt s tělem
- systematické studium alofonie v ZJ chybí



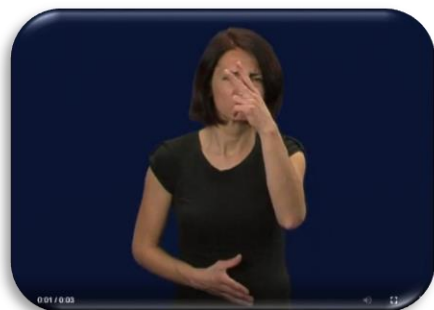
3. Orientace ruky

- podkategorie tvaru ruky (někdy jako samostatný parametr)
- kontrasty v ČZJ:



Relativní orientace

- vzhledem k místu artikulace (znaky s kontaktem)



- vzhledem k mluvčímu (neutrální prostor)



- rysy: dlaň, hřbet, malíková strana, palcová strana, špičky prstů, zápěstí

Změna orientace (tzv. interní pohyb)



Změna orientace: kontrasty v ČZJ



4. Nevybrané prsty: pozice



- otevřené nebo zavřené (jiná definice než u vybraných prstů!)
- základní (nepříznaková) konfigurace:
Pokud jsou vybrané prsty zavřené, nevybrané jsou otevřené. Jinak jsou zavřené.

Případy, kdy je potřeba specifikovat hodnoty pro nevybrané prsty



prostředníček (vybraný) je ohnutý
nevybrané prsty by měly být zavřené



palec a ukazovák (vybrané) jsou zavřené
nevybrané prsty by měly být otevřené

tvar  existuje, např.



Shrnutí

- tvár ruky
- výběr prstů (palec a zbytek)
 - pozice prstů
(skrčené, natažené, roztažené, ohnuté; otevřené, zavřené)
 - orientace ruky (relativní)
 - nevybrané prsty (otevřené, zavřené)

- interní pohyb
- změna pozice prstů
 - změna orientace ruky