

Fonologie znakových jazyků

8. Nedominantní ruka

28.4.2021

Obsah

- poznámka: formální reprezentace v kapitole *Phonology* (Sandler a Lillo-Martin)
- konference k CEFR
- dvouruční znaky a nedominantní ruka
(typy dvouručních znaků, fonologická omezení na nedominantní ruku)

Artikulátory v mluvených a znakových jazycích

- mluvené jazyky: hlasivky; párové, ale nefungujú nezávisle
- znakové jazyky: ruce; párové, často fungujú nezávisle

- syntax, diskurz:
 - klasifikátory
 - udržovanie reference



- řada otázek kolem fonologické role rukou, resp. nedominantní ruky

Typy dvouručních znaků

- dvouruční symetrický znak: obě ruce v pohybu
- dvouruční nesymetrický znak: jedna ruka v pohybu



Nedominantní ruka



- termín ***dominantní ruka***:

a) ruka pro jednoruční znaky (pravák/levák); u dvouručních (nesymetrických) znaků

→ *aktivní ruka* (pohybuje se)

- pak ***nedominantní ruka***: neartikuluje jednoruční znaky; u dvouručních znaků se nepohybuje, je vždy *pasivní rukou*

b) ta pohybující se u dvouručních znaků

- pak ***nedominantní ruka***: nepohybuje se



Lexikální rovina: dva artikulátory (ruce)

- nejsou nezávislé
- asymetrický vztah

- nedominantní ruka:
 - řada omezení
 - jiná omezení pro různé jazykové úrovně (slovo vs. diskurz)

Jak chápat nedominantní ruku (h2) v lingvistické analýze?

- problém: někdy je místem artikulace a někdy samotným artikulátorem



- přístupy k h2:
 - a) 1 fonologická role
 - b) 2 fonologické role, (jedna fonetika)

Omezení na nedominantní ruku

- **podmínka symetrie** (Battison):
 - dvouruční symetrické znaky
 - pokud se obě ruce pohybují, pak musí mít stejný tvar a stejný pohyb (paralelní nebo alternující)
- orientace musí být stejná nebo symetrická
- (predikce pro neexistující znaky)



- **podmínka dominance (Battison):**

- dvouruční nesymetrické znaky

- pokud mají ruce jiný tvar, pak se pohybuje jen jedna

- tvary nepohybující se ruky jsou omezeny na uzavřenou množinu (cca 5 nepříznakových tvarů)

- př. základních tvarů:



- **revize podmínky dominance**
(Sandler):

- stejný tvar ruky, hýbe se jen jedna

- pokud se pohybuje jen jedna ruka, je tvar h2 nespecifikovaný (a může "dědit" rysy pohybující se ruky), nebo je nepříznakový



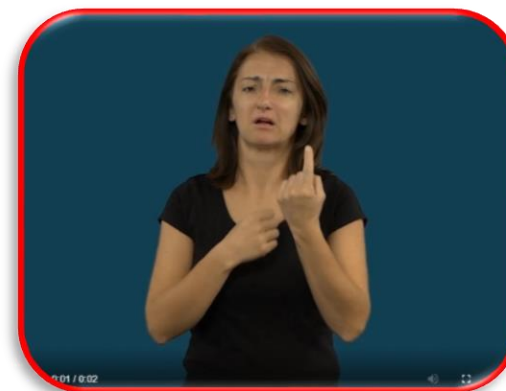
- **revize podmínky symetrie?**
(data z ČZJ)

- obě ruce se pohybují zároveň, každá jiný tvar

- (Zdělí pohyb aktivní ruky? Místo artikulace se hýbe?)



Poznámka: varianty



Dvě role?

- deskriptivně – jasné (dva typy znaků, podle pohybu nedominantní ruky); analýza – jsou dvě role výhodné?
- tato hodina: některé argumenty pro dvě role
- příští hodina: zbytek argumentů pro dvě role, argumenty pro jednu roli

Argumenty pro dvě fonologické role h2

1. podmínky symetrie a dominance

- 2 různá pravidla odpovídající dvěma rolím

- symetrie (h2 se hýbe; je to artikulátor): stejný tvar ruky, stejný pohyb, orientace identická nebo symetrická (jako h1)

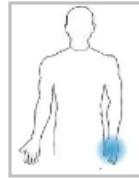
- dominance (h2 se nehýbe; je to místo artikulace): při různém tvaru ruky se jen jedna ruka pohybuje; nepohyblivá má omezený počet tvarů

2. nesymetrické znaky nemusí mít specifikaci pro místo, zatímco symetrické musí

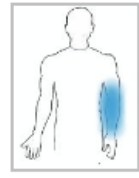
- nesymetrické:



Otázka: pak tedy h2 je jen



, ale ne už



.);



- symetrické:



--->

h2 v nesymetrických je místo
h2 v symetrických není místo

3. morfologické operace (reduplikace; v učebnici jiné příklady)

- h2 v symetrických znacích se chovají jako h1
 - pluralizace POSTEL (opakování pohybů h1 i h2)

(př.) MÍSTNOST DVEŘE VIDĚT **POSTEL POSTEL POSTEL**

- h2 v nesymetrických znacích se chovají jako místo artikulace
 - pluralizace V (opakování pohybu h1)

(př.) HOUSLE KYTARA BASA RŮZNÝ KUFR **UVNITŘ UVNITŘ UVNITŘ**

→ *pluralizace POSTEL (opakování pohybu jen h1)

Shrnutí: dvouruční znaky a nedominantní ruka

- dvouruční znaky: symetrické, nesymetrické
- nesymetrické: aktivní a pasivní ruka (pohyb)
pasivní = nedominantní (h2)

- fonologická omezení: úroveň lexému
podmínka symetrie
podmínka dominance (+ varianty)

- argumenty pro dvě role h2: podmínka s. a d.
specifikace pro místo
morfologické procesy (reduplikace)