

III. VÝVOJ VLIVU LIDSKÝCH CIVILIZACÍ NA KRAJINU A ZELEŇ

Civilizací nedotčené přírodní krajiny

- pouště a ledové pláně
- sibiřská a kanadská tundra a tajga
- deštné pralesy
- vrcholky hor a velehor
- zaplavované lužní nivy velkých řek
- drobné rezervace stepí, lesostepí, lesů na svažitém terénu, ale i mokřadů





Přírodní člověkem nedotčená krajina oceánu, hor a termálních pramenů na Novém Zélandu.

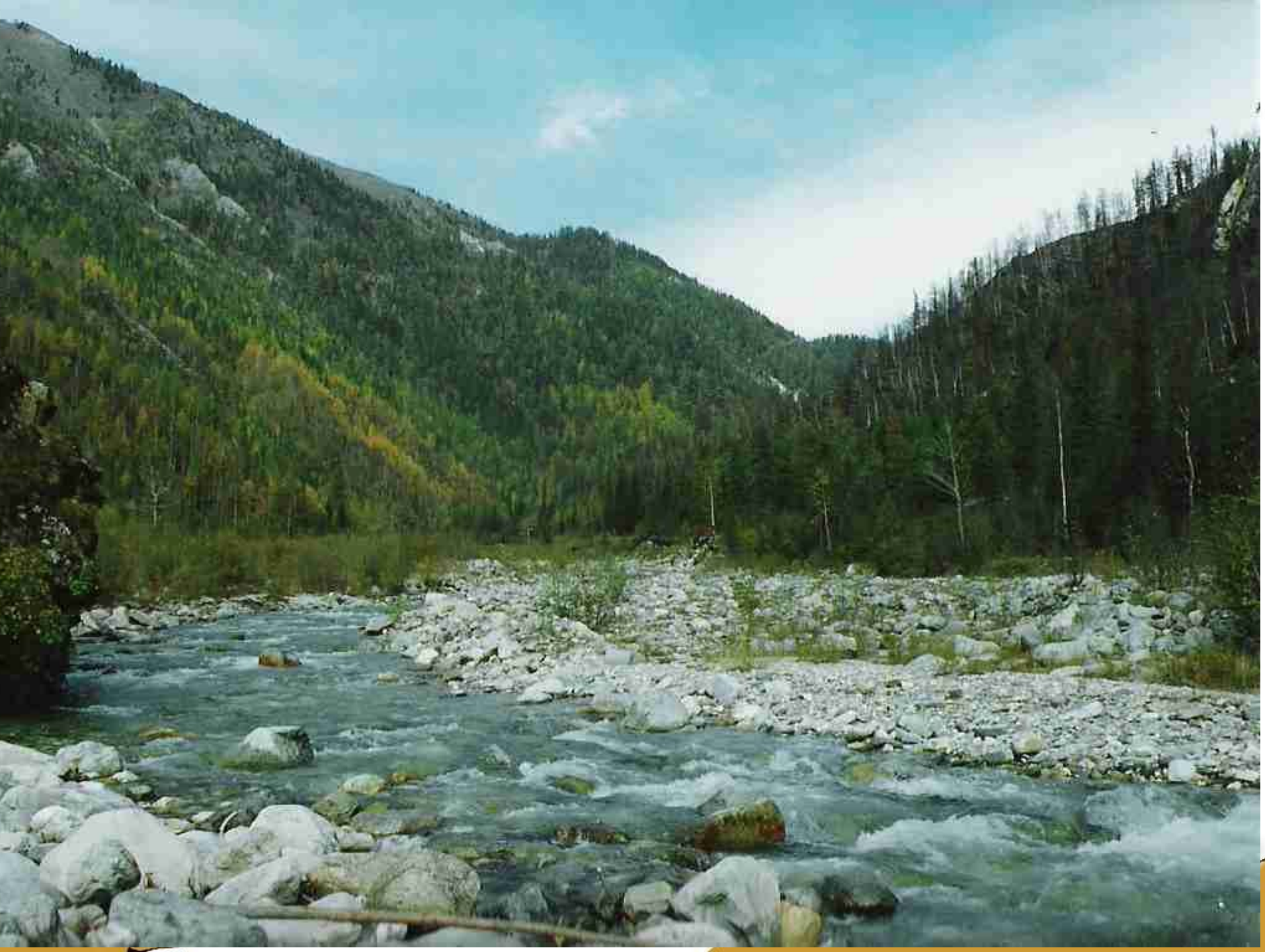


Krajina finských jezer jako pozůstatku činnosti ledovců je téměř nedotčená.



FAST









Proč zakládáme ve městech parky a ne lesy?

poušť



prales



FAST

Proč zakládáme ve městech parky a ne lesy?

■ lesostep



■ park



FAST

Savana efekt



Počátky vlivu lidských civilizací na krajinu a zeleň

- sídla
- chov zvířat, pěstování kulturních plodin na úkor přírodních ploch
- kolébka velkých kulturních civilizací - oblasti podél veletoků
- vysoká produktivita zemědělství



Vznik zahradních slohů

- Slohy architektonické – pravidelné, geometrické, formální, symetrie, architektura, květinový ornament, tvarované dřeviny, nákladnost (většina starověku, renesance, barok)
- Slohy nepravidelné – přírodně krajinářské, romantické, nepravidelné, inspirace volnou přírodou, volně modelovaný terén a skupiny dřevin, voda a cesty v křivkách, nižší nákladnost (zahrady Japonska a Číny, anglický park, současné parky), nenapodobovat postavy



ZÁMECKÉ PARKY BAROKNÍ - STŘÍHANÉ

- Buchlovice



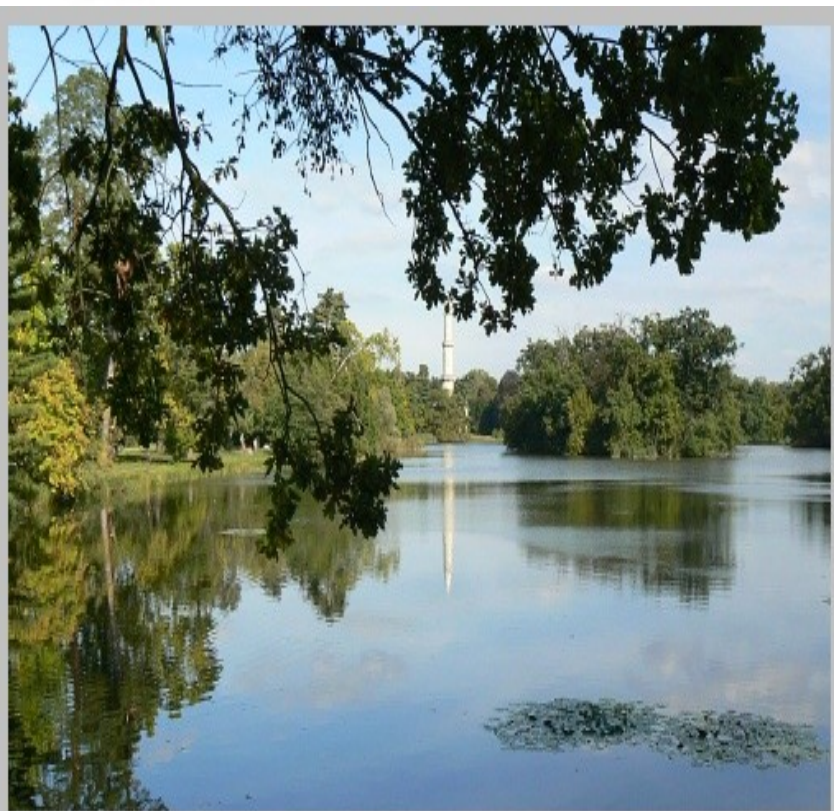
- Lednice



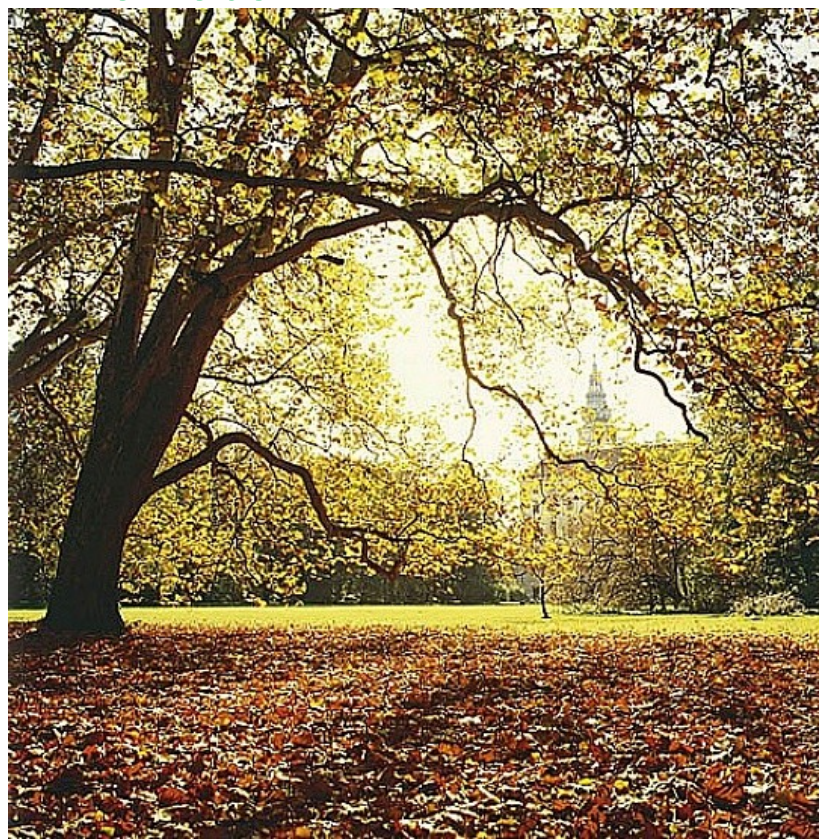
FAST

ZÁMECKÉ PARKY ANGLICKÉ - PŘÍRODNÍ

- Lednice – Zámecký rybník a minaret



- Kroměříž – Podzámecká zahrada



Tři základní civilizace

- **Centrální civilizace - Starověká Mezopotámie**

- **Sumersko – akkadská kultura (5. – 3. tisícletí př. Kr.)**

zahrady rozsáhlé, geometrické, bazény, pravidelná stromořadí, rostliny v nádobách

- **Babylón, Asyrská říše (3. – 1. tisícletí př. Kr.)**

visuté zahrady Semiramidiny – jeden z divů světa – terasovité zahrady, kaskády, kryptoporticusy, cihlové pyramidy – zikkuraty s chrámem na vrcholu, úprava veřejných prostranství, kanalizace

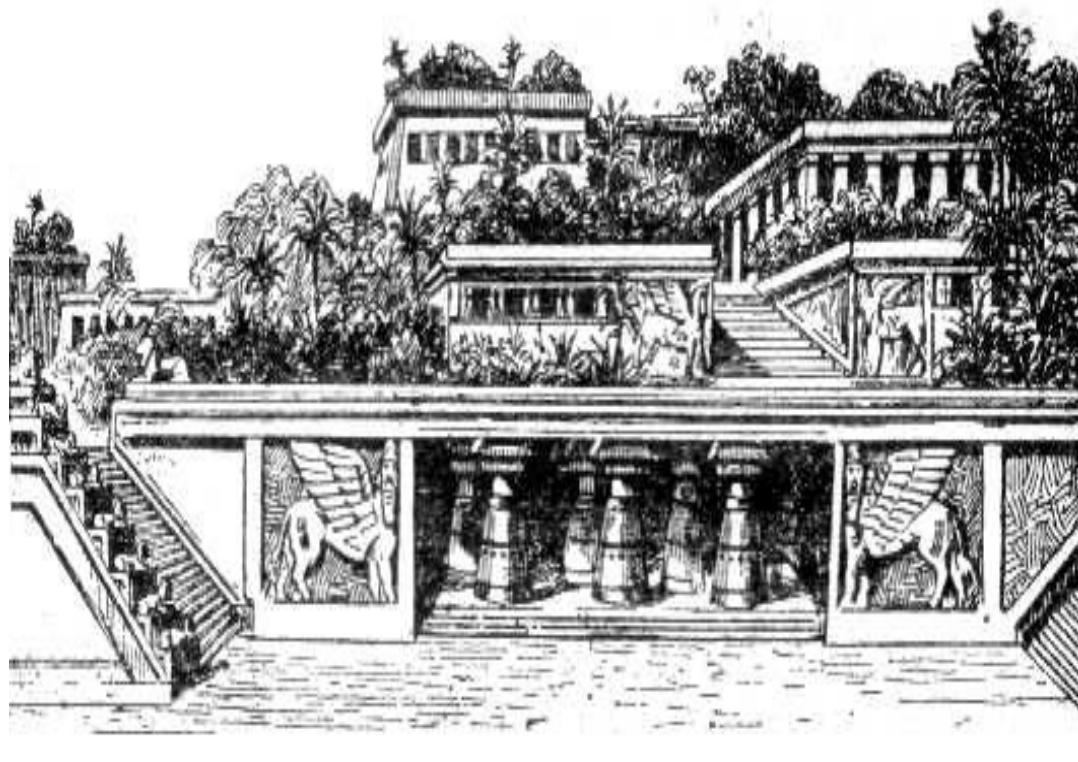
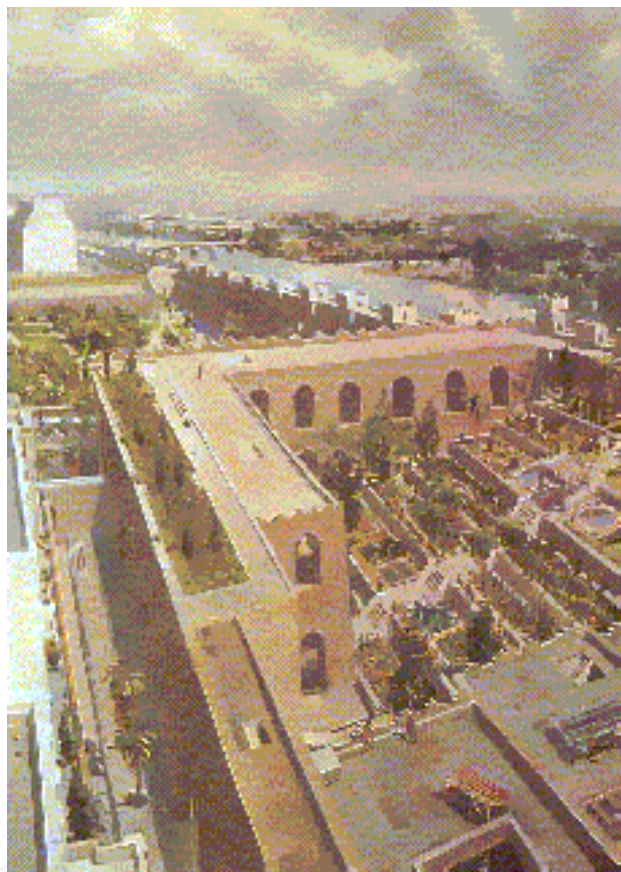


Asyrský reliéf oslavy krále v jeho zahradách



HISTORIE PARKŮ

Starověk – visuté zahrady Semiramidiny



FAST

- **Izrael (2000 – 586 př. Kr.)**

vrchol za krále Šalamouna, zahrady jako v Babylónu, strážní věže, hrobky, květiny pro řez, vyvráceno Asyřany – zajetí babylónské

- **Persie (6. – 4. stol. př. Kr.)**

rozsáhlá a mocná říše, zničena Alexandrem Velikým, zahrady na svazích, opěrné zdi, balustrády, kašny, prohloubené partery, bohatý sortiment rostlin – kult léčivých bylin, květomluva, posvátné háje, uměle vysázené obory pro antilopy i lvy





- **Mughalská (mogulská kultura)**

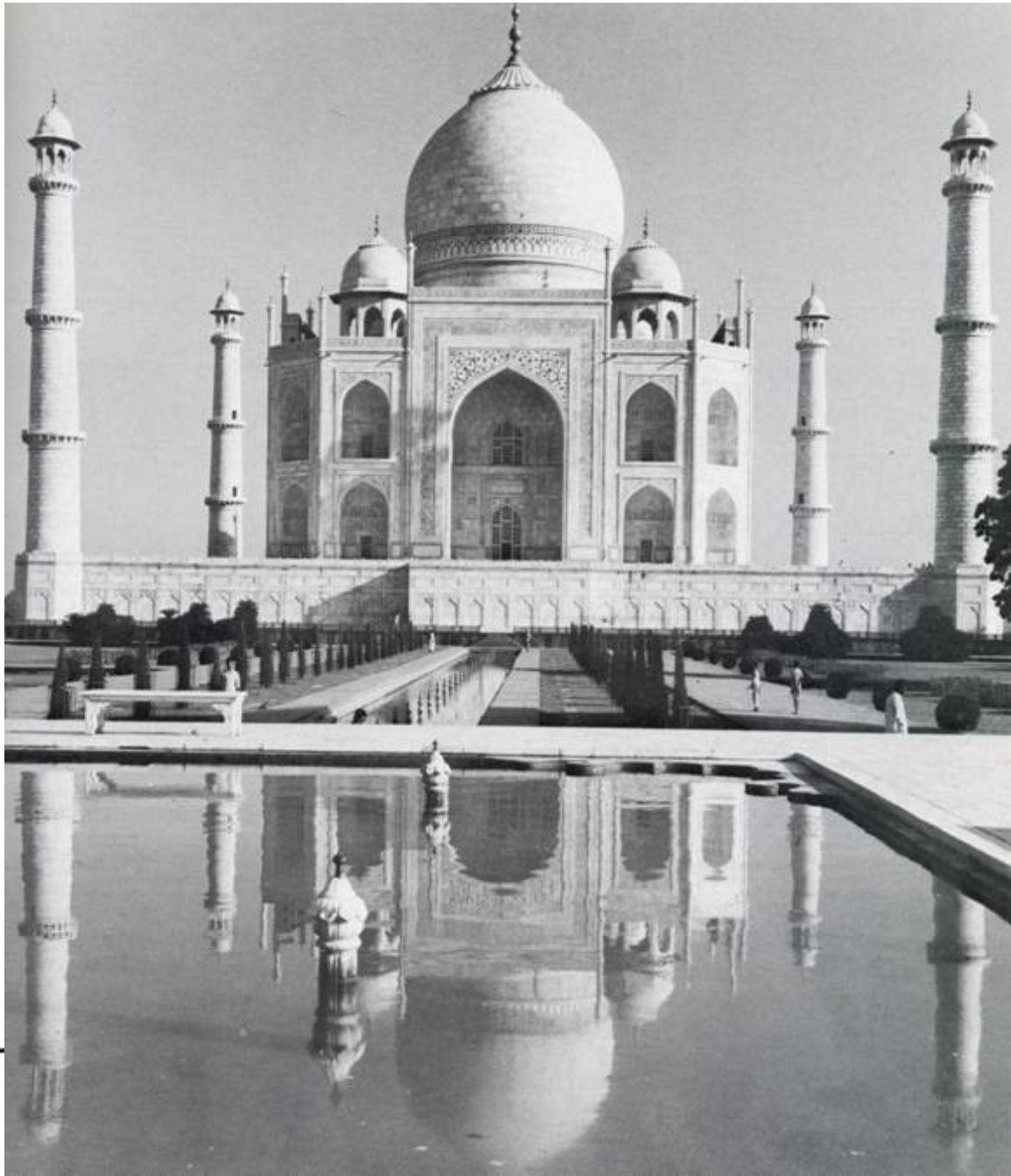
expamze islámu na východ, Střední Asie, západní Indie, mauzoleum Taj Mahal 17. stol., harmonie architektury, vody a zeleně

- **Kultura arabská (od 7. stol.)**

šíření arabsko – islámské kultury po středním Východě, sev. Africe i na Iberský poloostrov, kalifáty, pravidelné zahrady s vodními motivy, štíhlé sloupy, stříhané živé plůtky, růžová loubí, besídky, dřevěná mřížoví, popínavé růže, vodní schodiště. Maurské zahrady v Cordóbě a Granadě (Lví dvůr, Myrtový dvůr)



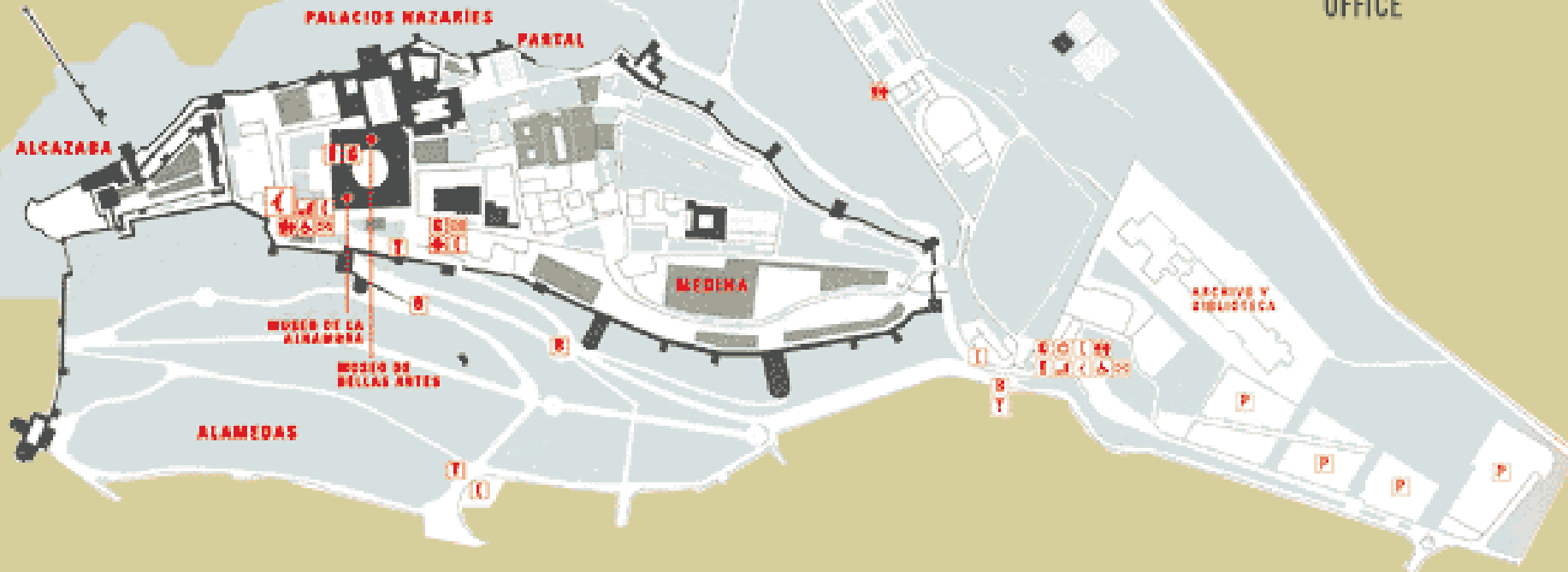
Náhrobní památník Tádž Mahal vyjadřuje harmonii architektury vody a zeleně



-  INFORMATION
-  BUS STOP
-  TAXI RANK
-  CAR PARK

-  PUBLIC LAVATORIES
-  TELEPHONE
-  HEADSETS
-  BOOKSHOP

-  FOOD AND DRINK
-  DISABLED
-  POST BOX
-  INFIRMARY
-  LEFT LUGGAGE OFFICE















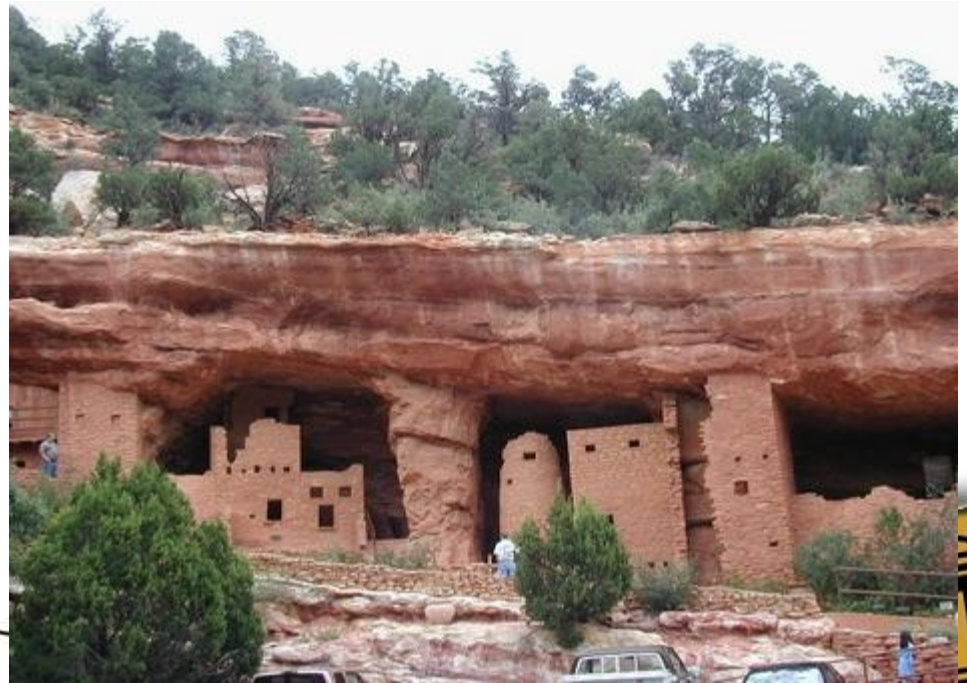


○ **Východní civilizace**

• **Stará Indie (2. tisícletí – 4. století př. Kr.)**

meditativní buddhistická kultura, stúpy (v Sanchi) a pagody s mohutným nástupním prostorem, zahrady příbuzné ostatním starověkým kulturám, velká barevnost díky sortimentu pěstovaných rostlin, zrcadlení vodní hladiny, rozšíření na Cejlon, Jávu (Borobudur) a Kambodže, (Angkor Vat) - vše chrámy jedinečně zarostlé do pralesa – bohatství plastik, ustrnutí ve vývoji





Asijská zahrada počínající v Číně je vnímána převážně dvourozměrně, tj. z jednoho optimálního místa jako ideální obraz.



Západoindická buddhistická kultura se odlišuje od čínské.
Stupa v Borobuduru na ostrově Jáva cca 750 je popřením tektoniky architektury



- **Stará Čína (od 4. tisíclet. př. Kr.)**

zdůraznění tektoniky staveb (dřevo, těžká keramická krytina), zahrady nepravidelné, výrazně komponované na psychologický účinek, původně velmi rozsáhlé, v členitém terénu, řadou architek. prvků (brány, pavilony, chrámky, jeskyně, čajovny), pestrá vegetace, potoky a jezera, symbolický význam jednotlivých prvků (sestavy kamenů, lucerny, bonsaje, mostky, nášlapné kameny). Symbolický význam živých (květy, traviny) i neživých prvků (pařez, písek, kameny). Kompozice z jednotlivých vyhlídkových bodů. Zahrady malé i rozsáhlé, soukromé i veřejné, u paláců i klášterů. Určeny spíše pro statické pohledy než pro chůzi.





Japonská architektura výrazně vyjadřující konstrukci s těžkou barevnou keramickou krytinou - Phoenix Hall v Bjodo (11st.) ve spojení se zahradou a vodou.



FAST

- **Stará Japonsko**

Oproti čínským zahradám menší a jednodušší. Od 13. století silný vliv zen – buddhismu. Vytvoření jednoty s domem. Výrazná symbolika prvků (kamenů, větví, travin solitérní trávy, tvarované bonsaje, cesty náznakové z kamenů, často chybí trávníky – nahrazeny pískem, kamenné zahrady bez vegetace, sochařská výzdoba, palácové zahrady v Kyótu, vliv na evropskou zahradu přelomu 18. – 19. století.







Imperiální palác Katsura v Kjotu u vodní laguny (1620) prokazuje potlačení cest jako kompozičního prvku.

- **Předkolumbovská Amerika**

Mexiko (Toltékové, Olmékové, Mayové, Aztékové)

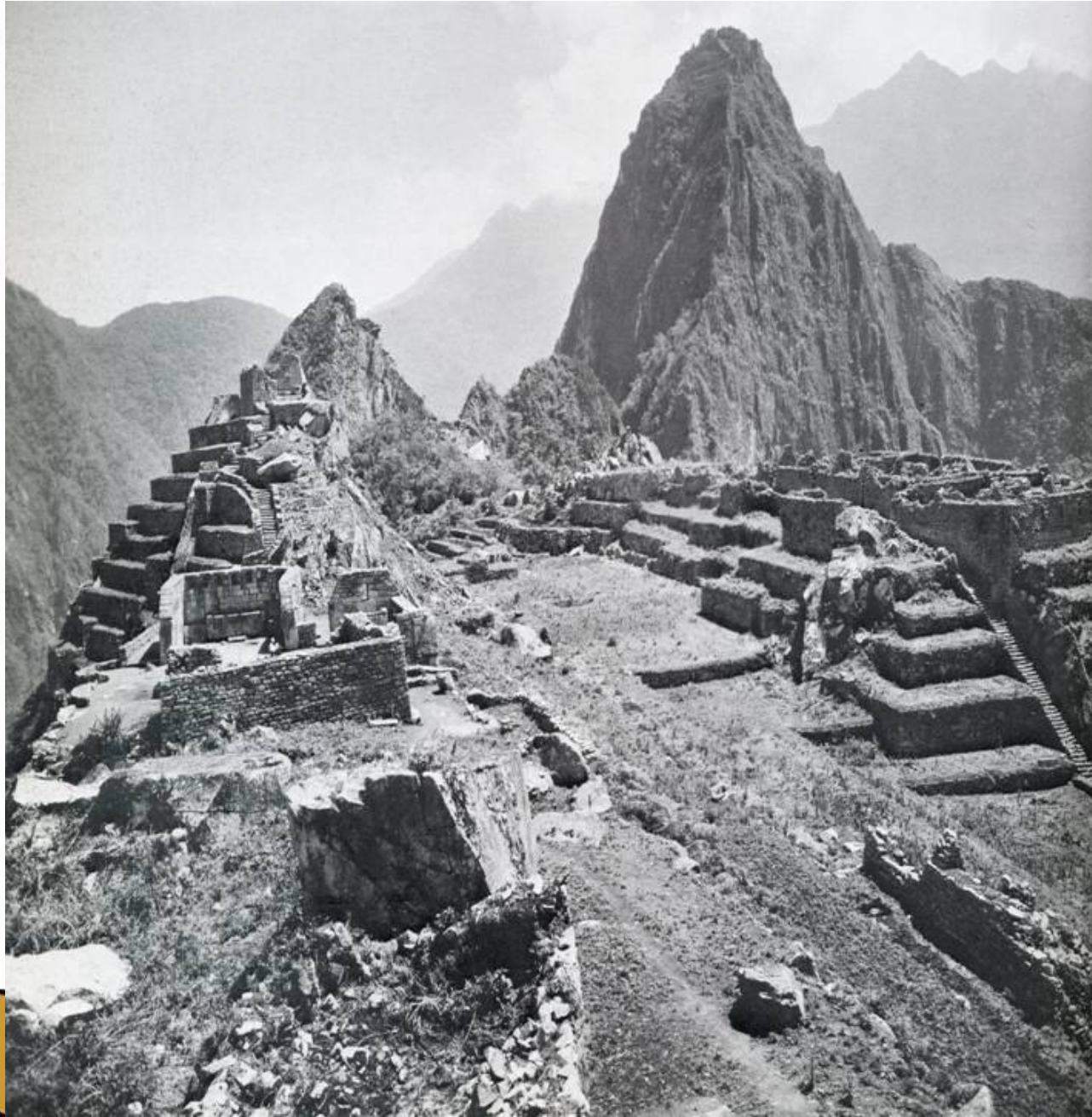
Racionálně založená města z nepálených cihel obklopená vodou (Tenochtitlan), zahrady součástí městského systému

Peru (Inkové)

Horská města (Cuzco, Machu Picchu), sepětí sídla a krajiny, plovoucí zelené ostrovy na horských jezerech



Jedinou vyspělou civilizací na jih od rovníku byli Inkové
s mystickým velehorským městem Machu Picchu



Předkolumbovská střední Amerika dala vznik vyspělým civilizacím, z nichž Aztécká vytvořila v Teotihuacanu monumentální soubor stupňovitých pyramid.



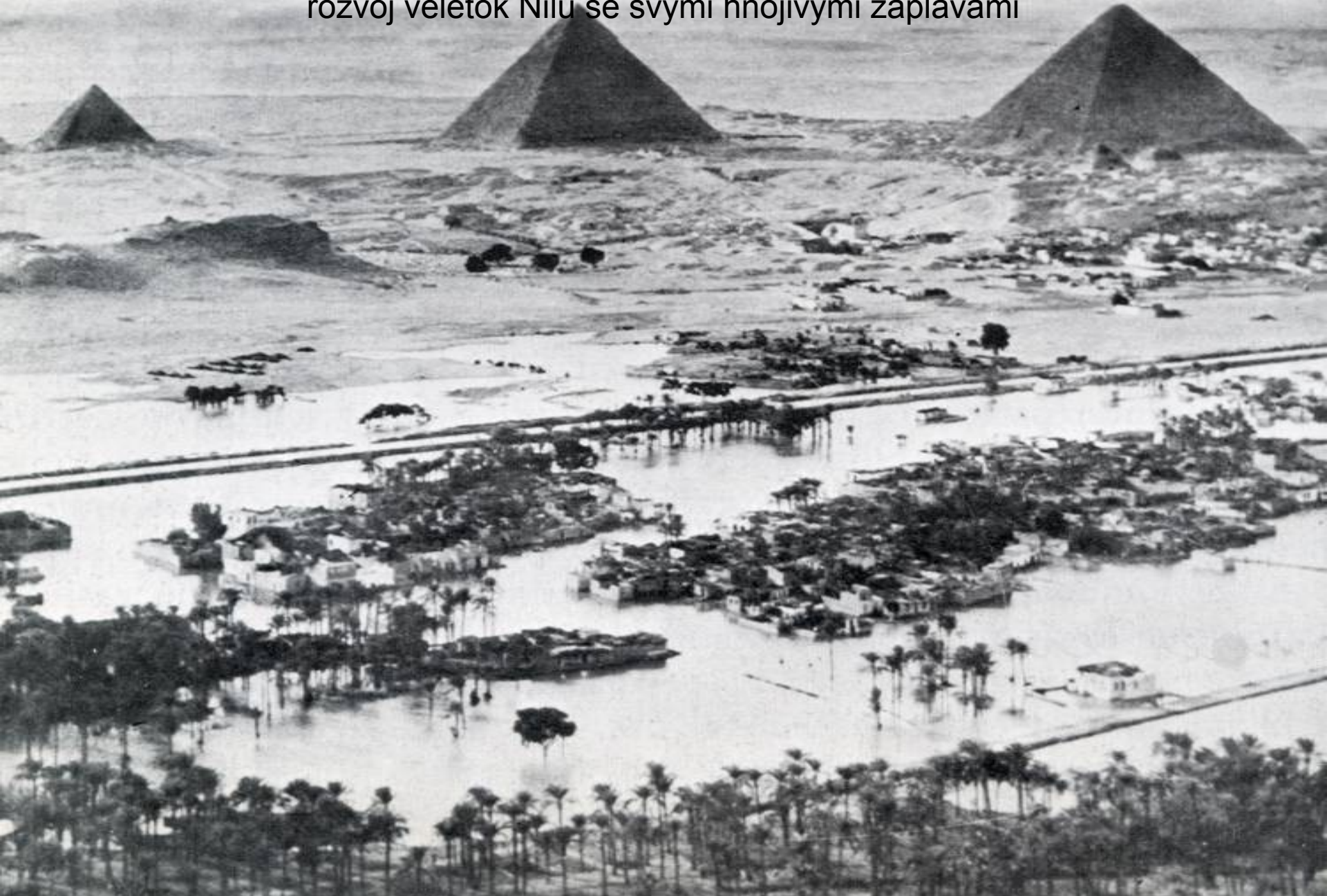
- **Západní civilizace**

- **Egypt (3500 – 30 př. Kr.)**

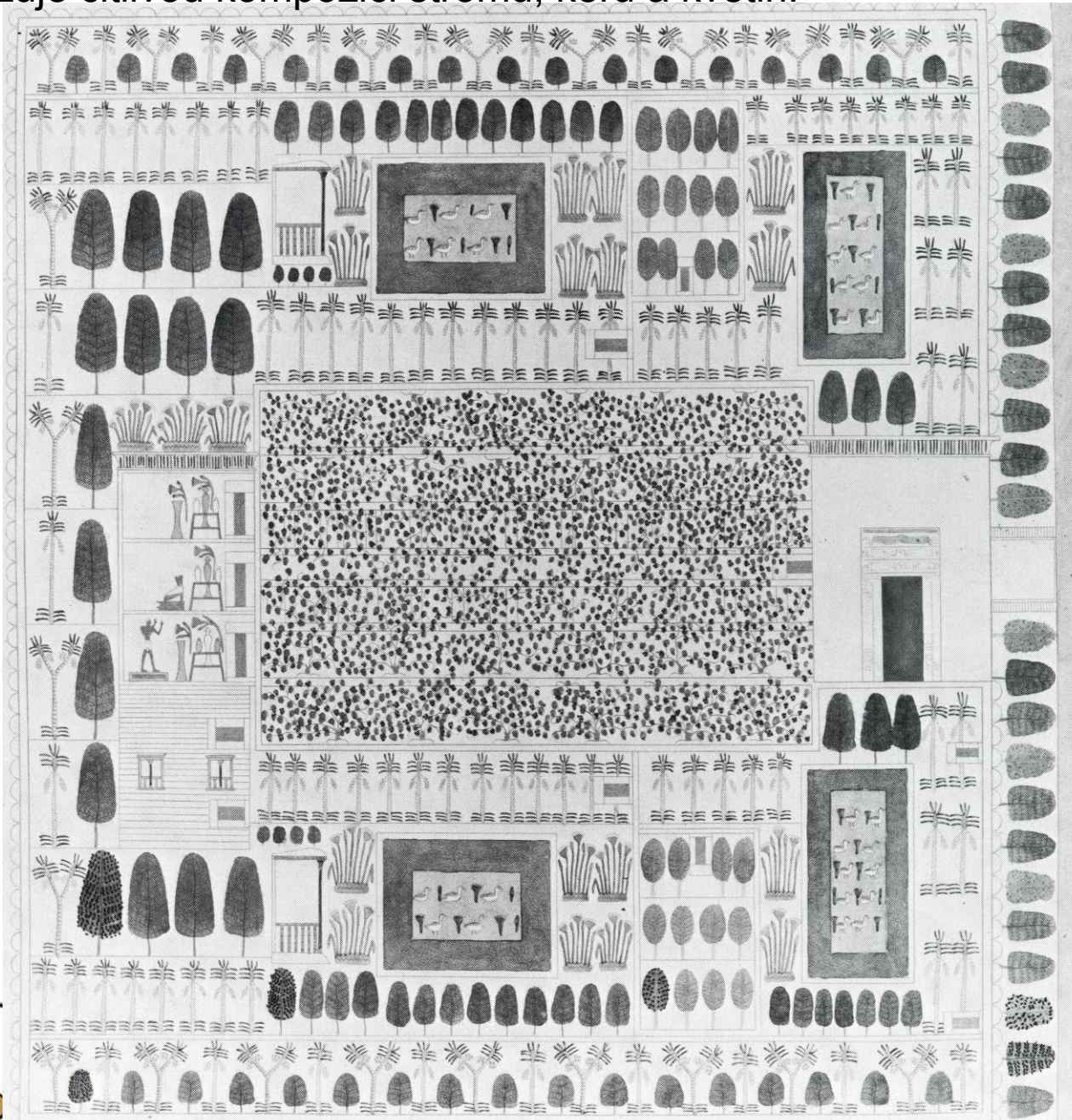
fenomén úrodného veletoku přinášejícího úrodnou zeminu, vyspělost ve stavbě závlahových zařízení, mohutné kamenné stavby (pyramidy, chrámy, hrobky), pro běžnější nepálená hlína a rákos, kultivace pouště, kult květů, honosné dvorce ohrazené zdí, pravidelný půdorys záhonů, bazénů, drobných staveb, stromořadí a cest, parková úprava veřejných prostorů, posvátné háje



Tradiční pohled na pyramidy je z pouště, avšak egyptské civilizaci dal vznik a tisíciletý rozvoj veletok Nilu se svými hnojivými záplavami



Plán egyptské zahrady vzácně dochovaný na papyru z 18. dynastie ukazuje citlivou kompozici stromů, keřů a květin.



- **Kréta**

potlačení kultu hrobek, rozlehlé palácové stavby a zahradní kompozice s vodními nádržemi, počátky atletiky, nevyjasněné zničení

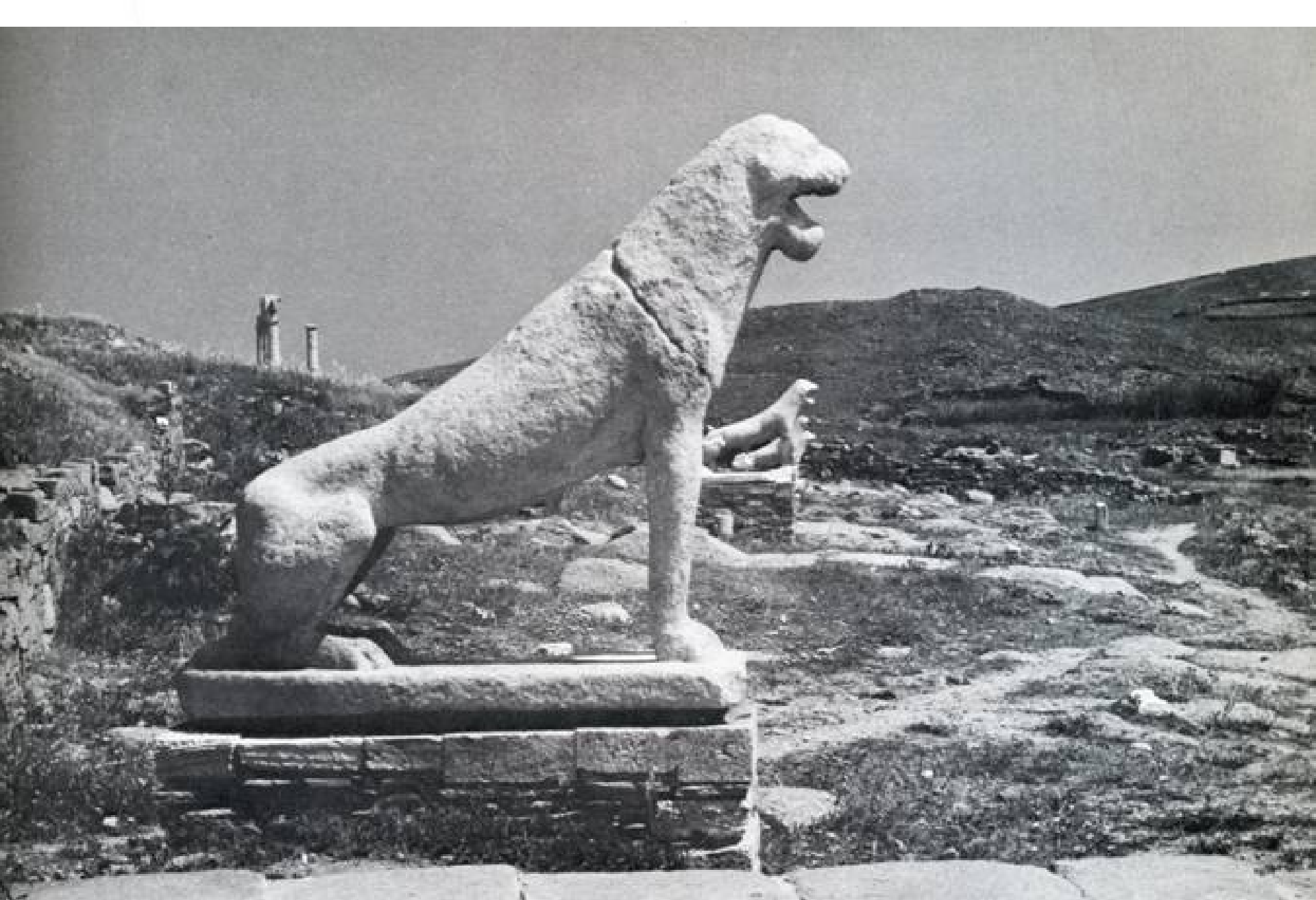
- **Mykény**

Předřecká kyklopská kultura

antická civilizace – základ evropské židovsko - křesťanské kultury.

neustálý vývoj, umělecké slohy





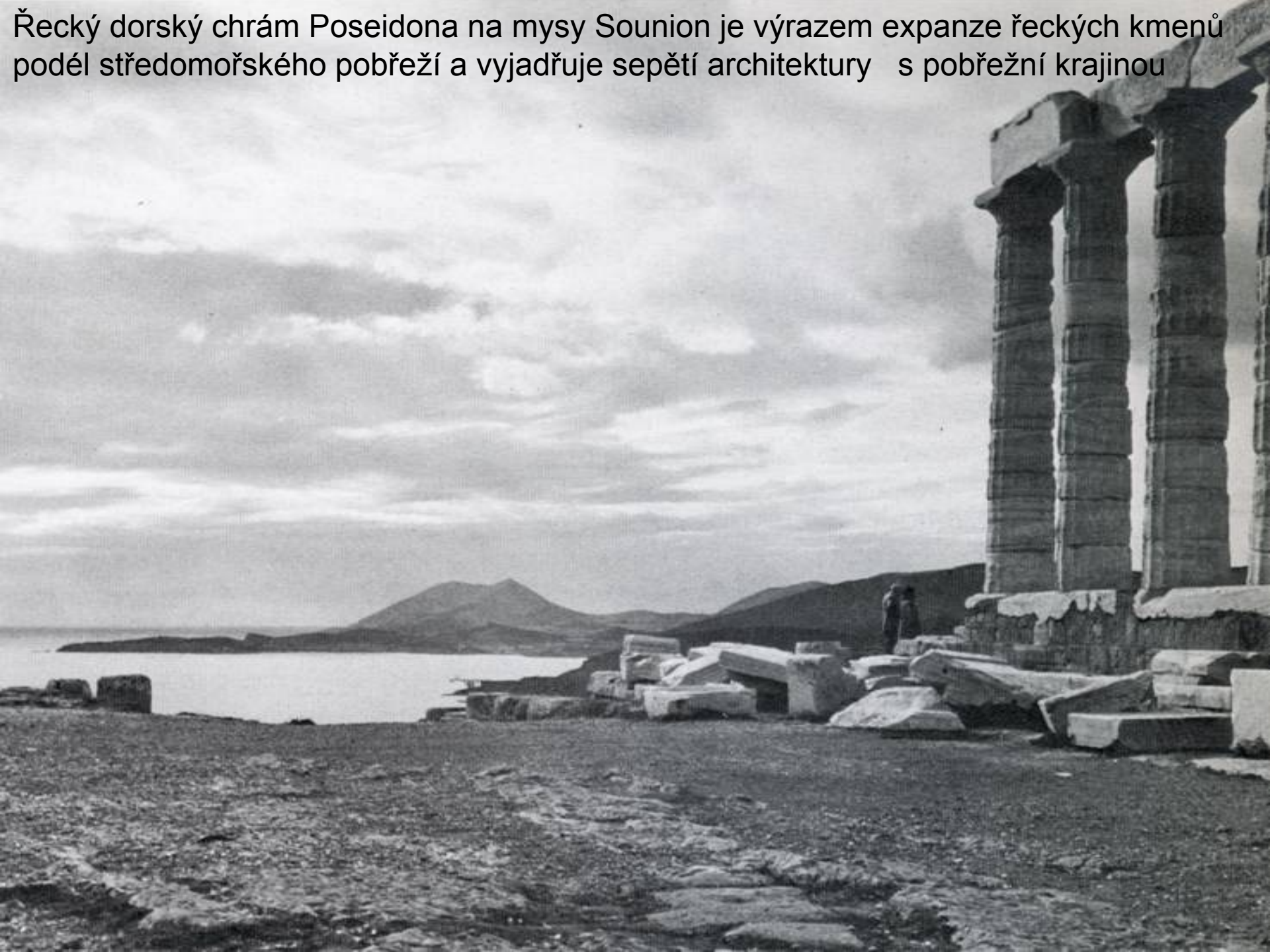
Archaická řecká kultura ovládla dramatickou zvlněnou krajinu pevniny i ostrovů stavbami i plastikami.

- Řecko (7. – 1. stol. př. Kr.)

městské státy, čilý obchod, olympiáda, otrokářská demokracie, dominantní stavby sochaře a architekta Feidia (Akropoli), harmonie staveb s vodou a krajinou (Paestum na Sicílii, Delfy, divadlo Epidauros), kvalitní zeleň veřejná, sloupořadí kolem dvora s bazénem či kašnou (peristyl), později inspirace orientální bohatostí a barevností



Řecký dorský chrám Poseidona na mysy Sounion je výrazem expanze řeckých kmenů podél středomořského pobřeží a vyjadřuje sepětí architektury s pobřežní krajinou



Vrcholný projevem vrcholu řecké kultury je soubor staveb a kdysi i soch athénské Akropole



- Řím (8. stol. př. Kr. - 476)

před Římany Etruskové, Království, republika, císařství, nejmohutnější starověká říše, silnice se stromořadími z cypřišů nebo topolů, lázně, veřejná prostranství, paláce s atriem (sloupová síň s vodní nádrží) asimilace ostatních starověkých kultur, zahrady rozsáhlejší a bohatější než řecké, pravidelné členění, sochy, dochováno v Pompejích a Herkuláneu, návaznost vinic a rozsáhlé císařské zahrady, rozšíření i mimo Středomoří – základ kultury evropského středověku



Vysokou kulturu bydlení pod širým nebem ukazují atria bohatých domů v Pompejích – dům Vettiů



○ Evropský středověk

- dramatická evropská krajina, geomorfologická, přírodní i etnologická různorodost. Vyspělé země zejména přímořské (germánské, románské, Británie, Skandinávie)
- Opevněná města a hrady – více typů (donjon, falc, burgus, specula) zeleň ve městech a hradech spíše výjimečná – malé prostory (záhon léčivých bylin, keř růží) někdy užitkové a ovocné zahrady v domovních vnitroblocích, tzv. drnové lavičky, besídky, ozdobné plůtky – centrum společenského života komtesiny zahrádky na hradech

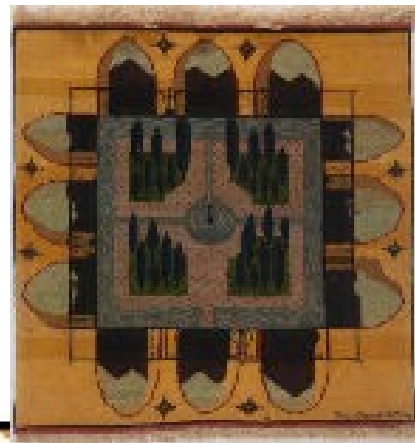




FAST

- Klášterní zahrady – rajské dvory – centrální kašna, stříhané dřeviny a živé ploty, léčivé rostliny, užitkové části (sady, vinice), hroby mnichů (Sankt Gallen, Oliwa u Gdaňska, Předkláštěří u Tišnova)
- Lovecká obora v Jelením příkopě Pražského hradu a Bubenči





FAST

DĚKUJI ZA POZORNOST

Ing. Igor KYSELKA, CSc.

