

Renáta Přichystalová

KPI v laténu (mladší doba železná)

Periodizace

Členění podle Reineckeho v současných úpravách pro ČR:

ČECHY		MORAVA	
LTA	(460-390 před K.)	LTA	(450-370)
LTB1	(390-330)	LTB1	(370-300)
LTB2	(330-260)	LTB2	(300-250/225)
LTC1	(260-190)	LTC1	(250/225-180)
LTC2	(190-130)	LTC2	(180-120)
LTD1	(130-80)	LTD1	(120-50)
LTD2a	(80-40)	LTD2	(50-0)
LTD2b	(40 před K. – 20 po K.)		

KPI - surovina

- nejčastěji byly využívány kosti z domácích zvířat: **bos primigenius** f. **taurus**, **sus scrofa** f. **domestica** a **ovis/capra**
- vyskytnou se i výrobky z kostí koně (**equus ferus** f. **caballus**)
- **parohovina** z jelenů (**cervoidea**)
- minimálně artefakty z kostí divokých zvířat
- lidské kosti, hlavně lebky - amulety

KPI

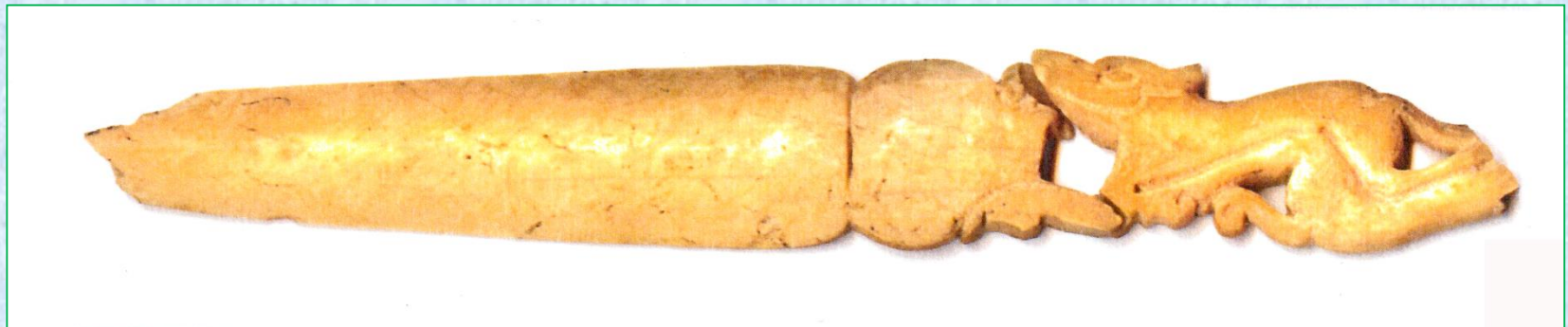
- úbytek frekvence výskytu KPI artefaktů v porovnání s halštatem a LTA, ještě méně v LTB až LTC2; výraznější výskyt LTD
- sortiment pracovních nástrojů z KPI podobný jako v starší době železné
- s příchodem oppidálního období opět nástup obliby KPI suroviny pro výrobu artefaktů – hlavně pro ozdoby či toaletní potřeby
- novinka - psací potřeby – rámečky pro voskové tabulky, styly (stylus – styly)

KPI artefakty

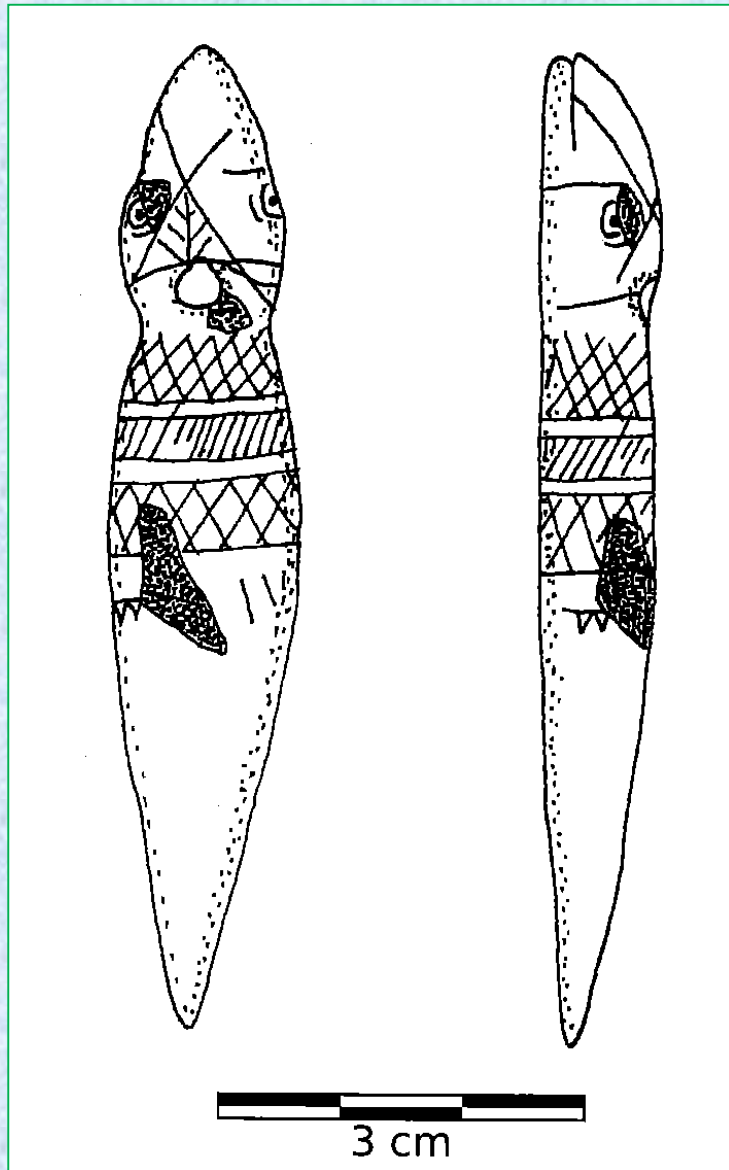
Soběsuky, LTA
(přelom pozdního
halštatu a LTA)
nůž



- průřež čepelí



KPI artefakty



lokalita Rousínov, okr.
Vyškov

hrob ženy z LTB v
objektu z LTA

přívěsek s ptačím
ornamentem – ve
vrstvě pod lebkou

KPI artefakty

Pracovní nástroje

Artefakty se zahroceným distálním koncem

z kosti a parohu:

- a) šídla (plochá šídla s provrtem na bázi – velmi časté LTA → v mladších fázích útlum)
- b) jehly
- c) hroty (neznámé funkce)
 - jejich výrobný postup je stejný jako v ostatních pravěkých obdobích – příčné, podélné a šikmé dělení dlouhých kostí, z úštěpů, z výsad parohů

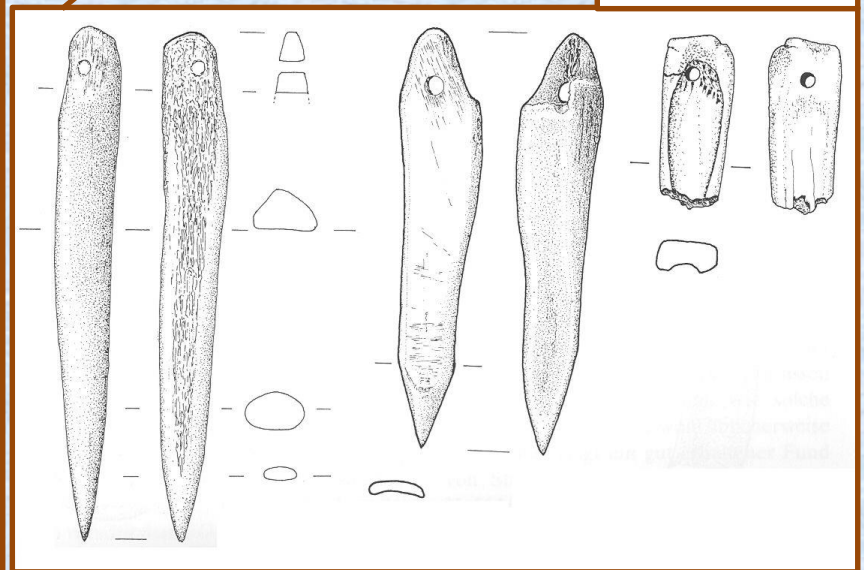
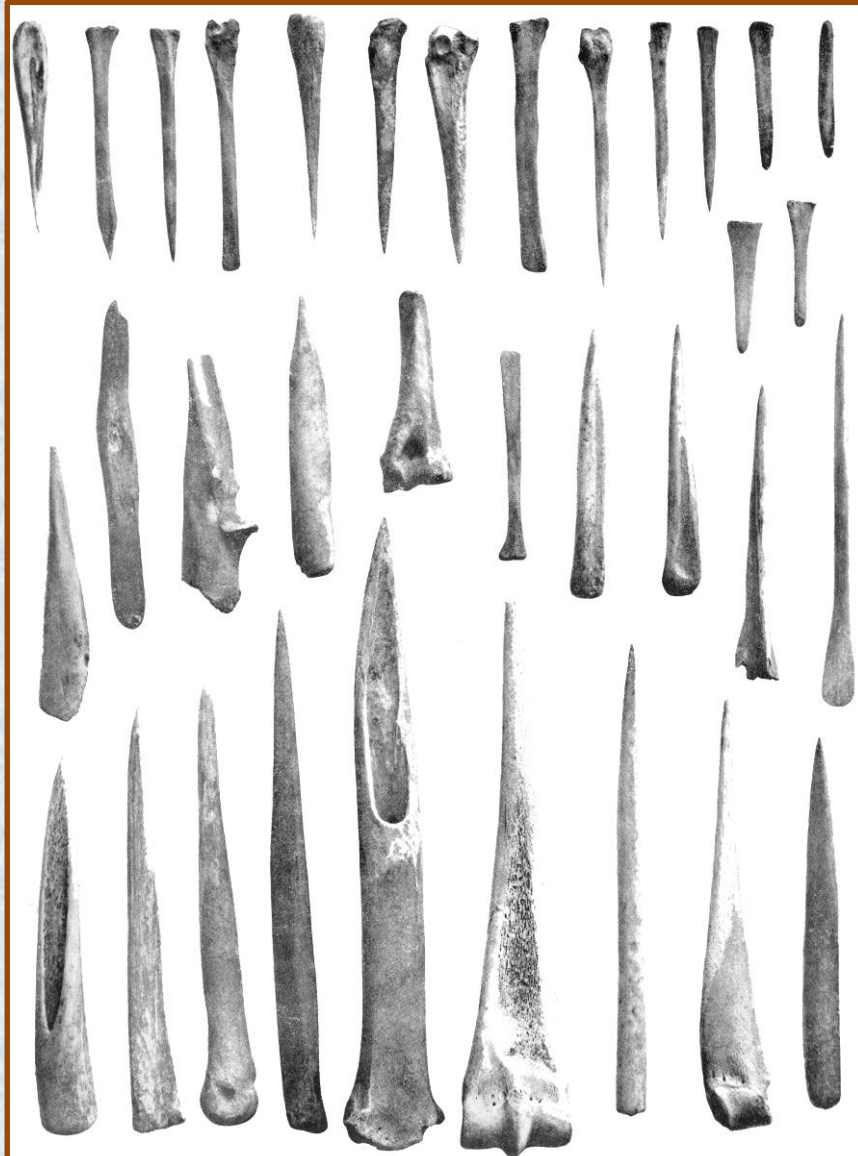
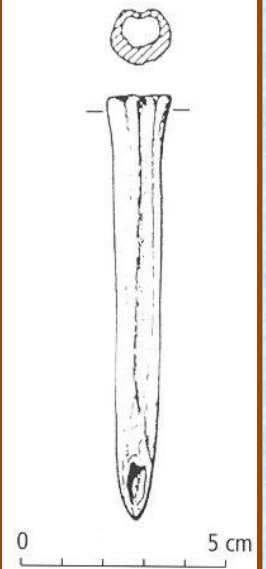
KPI artefakty

ŠÍDLA

Stradonice

Praha-Běchovice

Eberdingen-Hochdorf



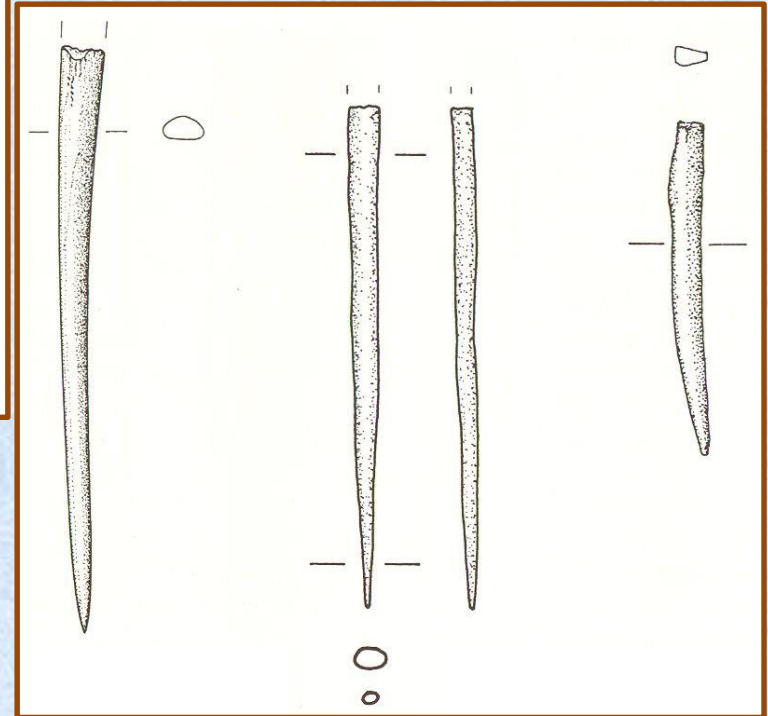
KPI artefakty

JEHLY

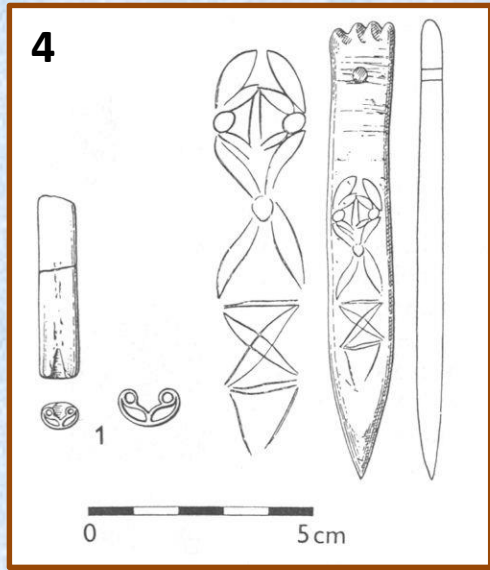
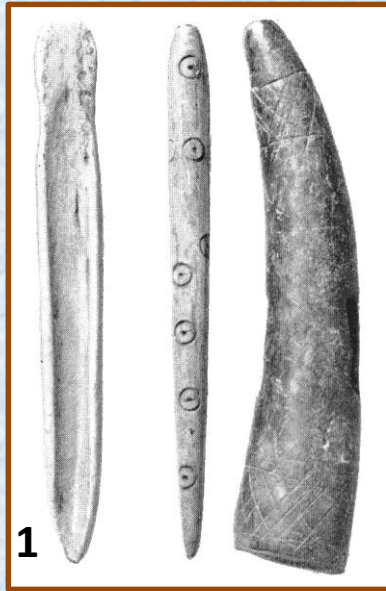


Stradonice

Eberdingen-Hochdorf



KPI artefakty



HROTY



- 1: Stradonice
- 2: Stradonice
- 3: Stradonice
- 4: Polešovice,
Šakvice -
časný latén

KPI artefakty

Pracovní nástroje

Ostatní tvary:

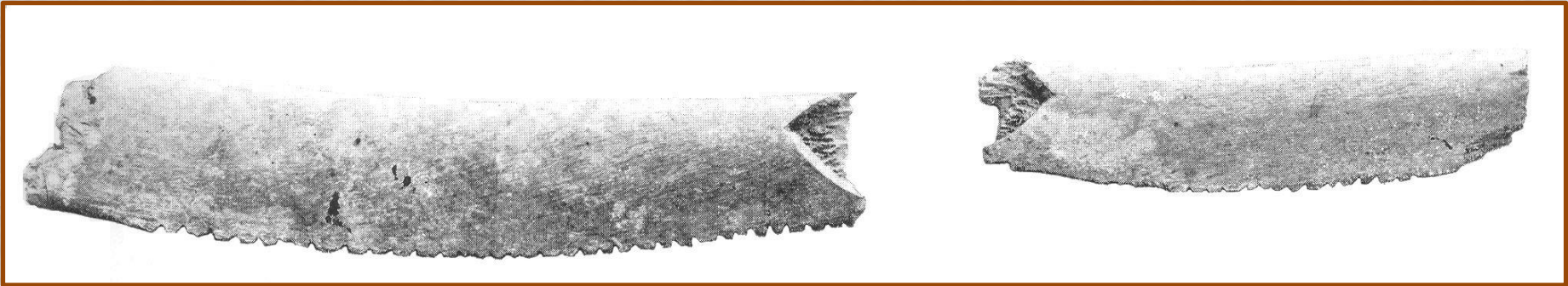
- a) artefakty s ozubenou pracovní hranou – využití: výroba textilu - při lámaní stonků, vyčesávání nečistot; vydělávání kůží, při výzdobě keramiky – rýhování
- b) schránky (jehelníčky)
- c) ostatní

Součásti kombinovaných artefaktů:

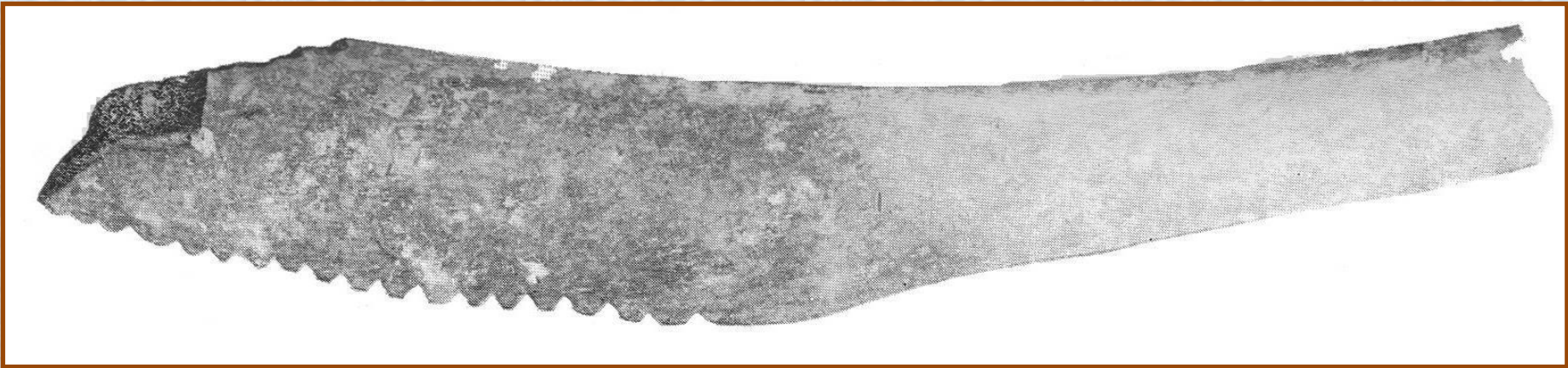
- a) rukojeti
- b) „sekery“; „kladiva“
- c) prstence/objímky - zděře

KPI artefakty

artefakty s ozubenou pracovní hranou - škrabadla
vyráběné z žeber velkých zvířat



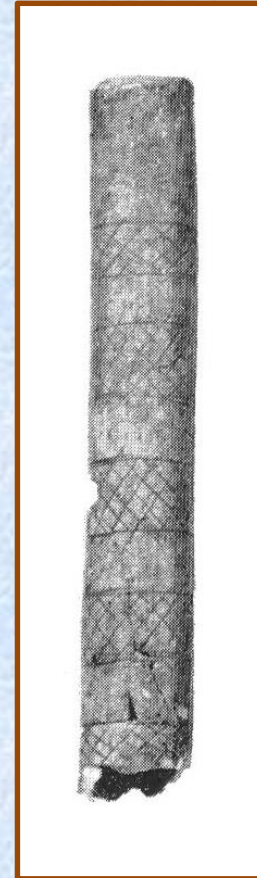
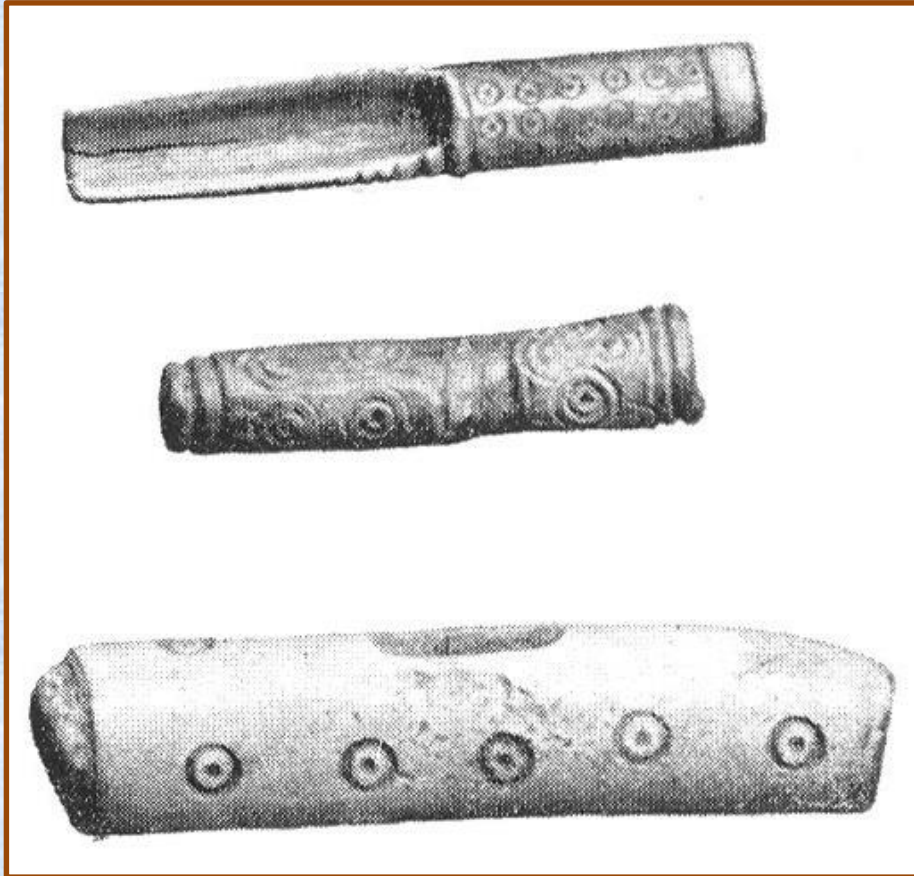
Stradonice



KPI artefakty

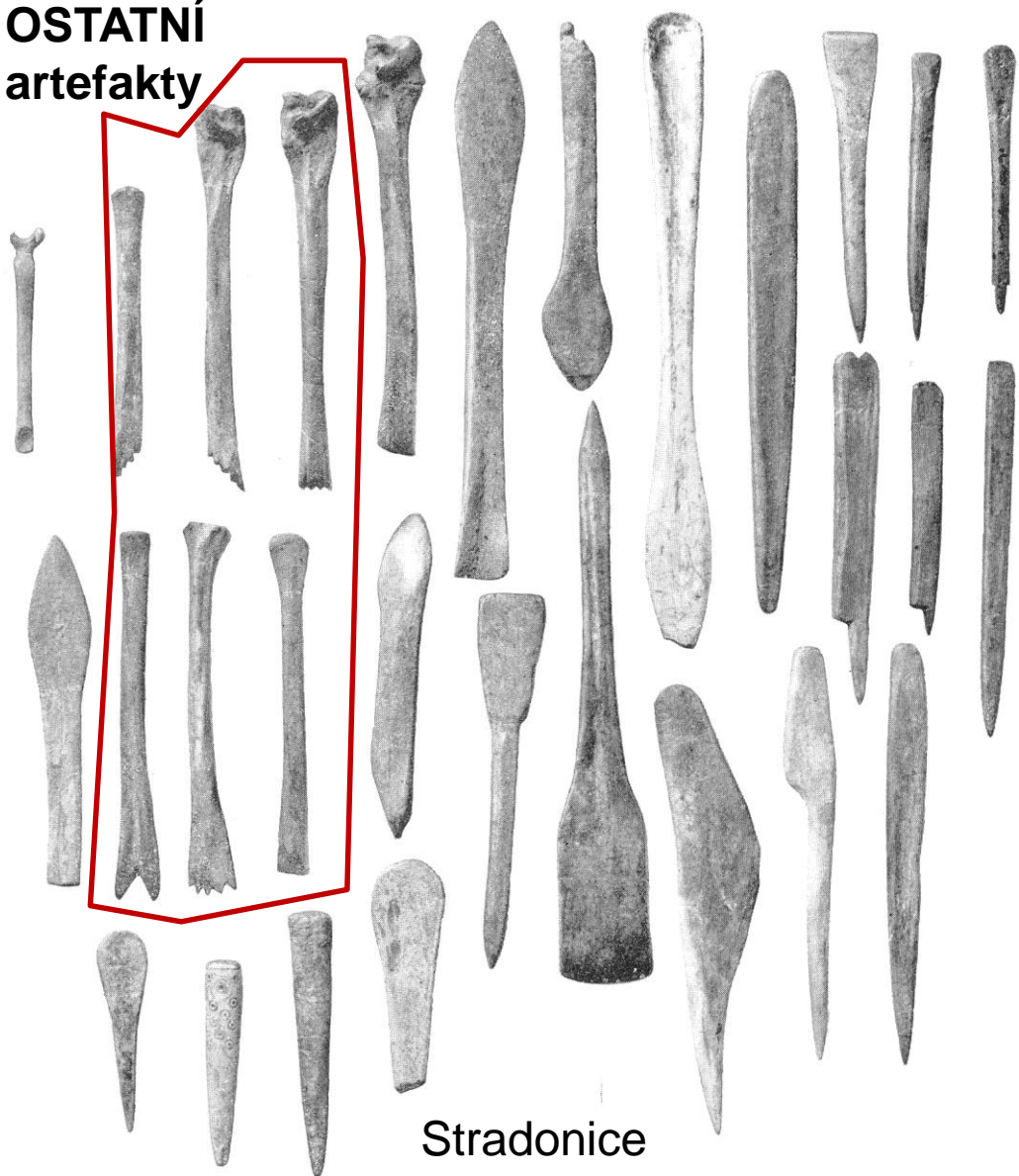
**SCHRÁNKY – jehelníčky?
zvukové nástroje?**

Stradonice



KPI artefakty

OSTATNÍ artefakty



Stradonice

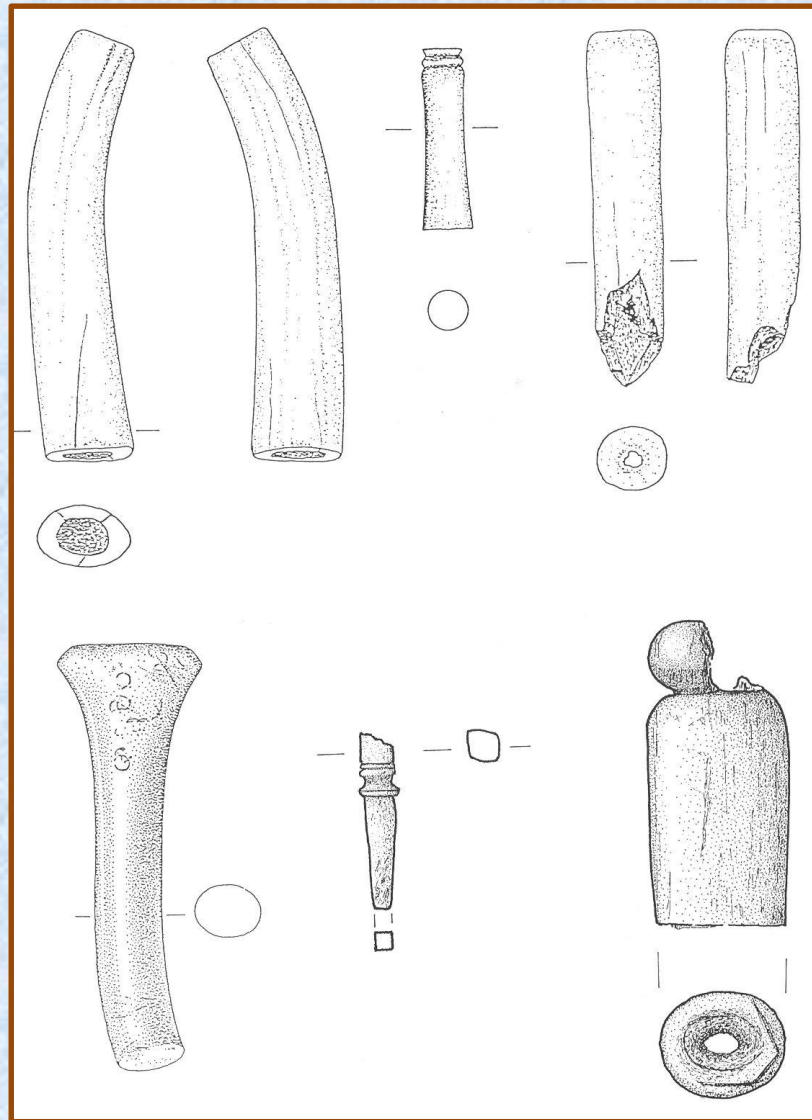
Spatuly

- vyráběné z dlouhých kostí či z parohu
- jeden konec je zahrocen
- druhý konec je dlátovitě či lopatovitě rozšířen
- jejich výskyt: v mladší a pozdní době laténské
- funkce: hrnčířské stěrky?, styly? toaletní potřeby?

Dlouhé kosti se zubovitým zakončením na distálním konci

- na proximálním konci většinou zůstává kloubní hlavice
- počet zubů je různý
- ostří může být rovné nebo šikmo zřezané
- funkce: hrnčířské pomůcky při výzdobě keramiky?

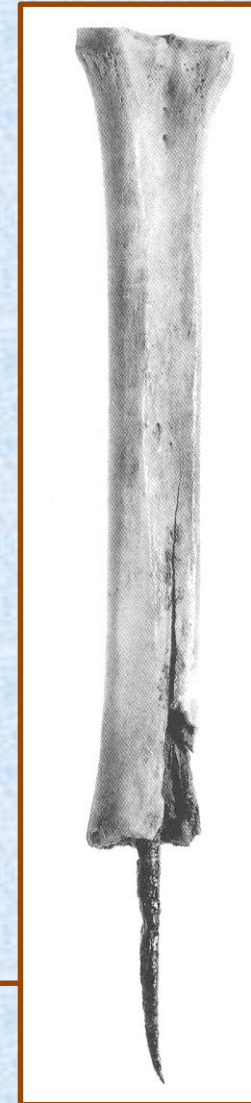
KPI artefakty - kombinované



Držadla/rukojeti –
časný latén

Eberdingen-
Hochdorf

Stuttgart-
Mühlhausen

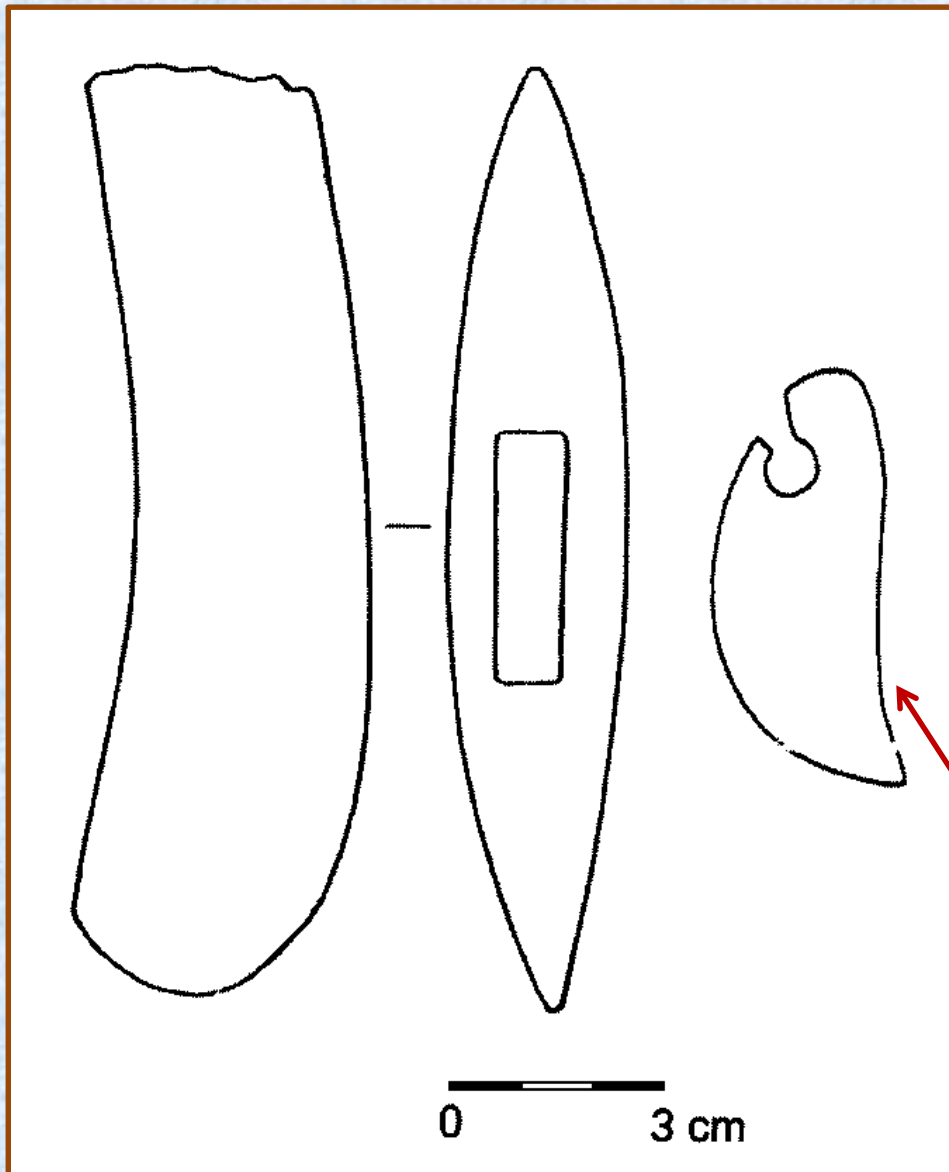


KPI artefakty - kombinované



Nástroje
s kostěnou
či parohovou
rukojetí
ze Stradonic

KPI artefakty - kombinované



nález z laténského
sídliště
na lokalitě
Praha-Ruzyň,
poloha Jiviny

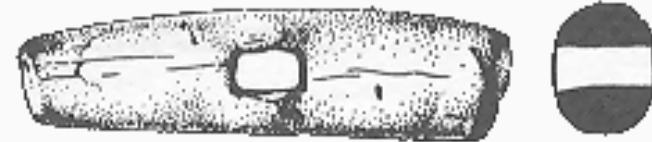
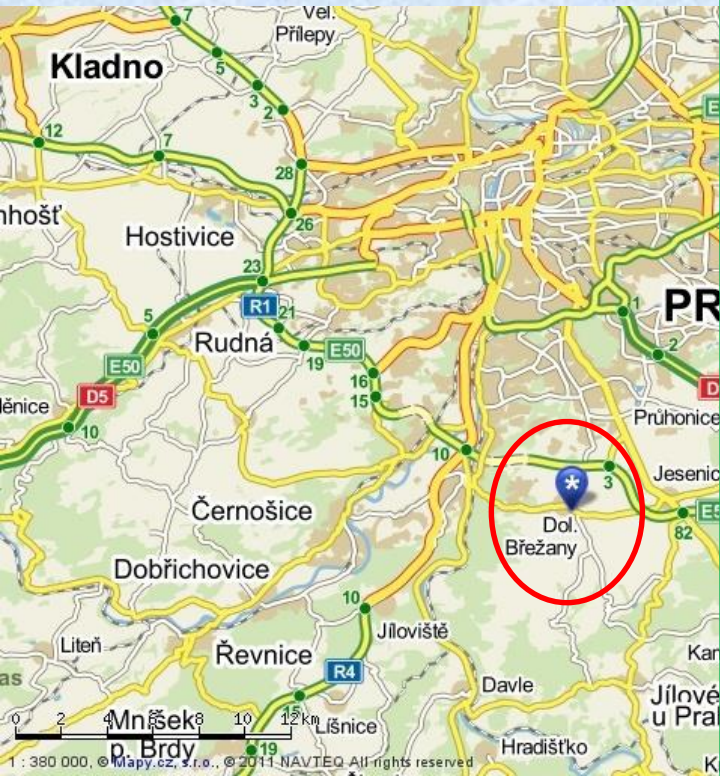
-

„parohová dvojbřitá
sekera“, LTA
rarita

závěšek
z medvědího zubu

KPI artefakty

Dolní Břežany - LTA



13



14

13: „kostěné kladivo“, součást kombinovaného artefaktu

14: zlomek plochého šídla (*Motyková 1986*)

KPI artefakty

ZDĚŘE/objímky/prstence/náustky/zdrhovadla



Stradonice

KPI artefakty

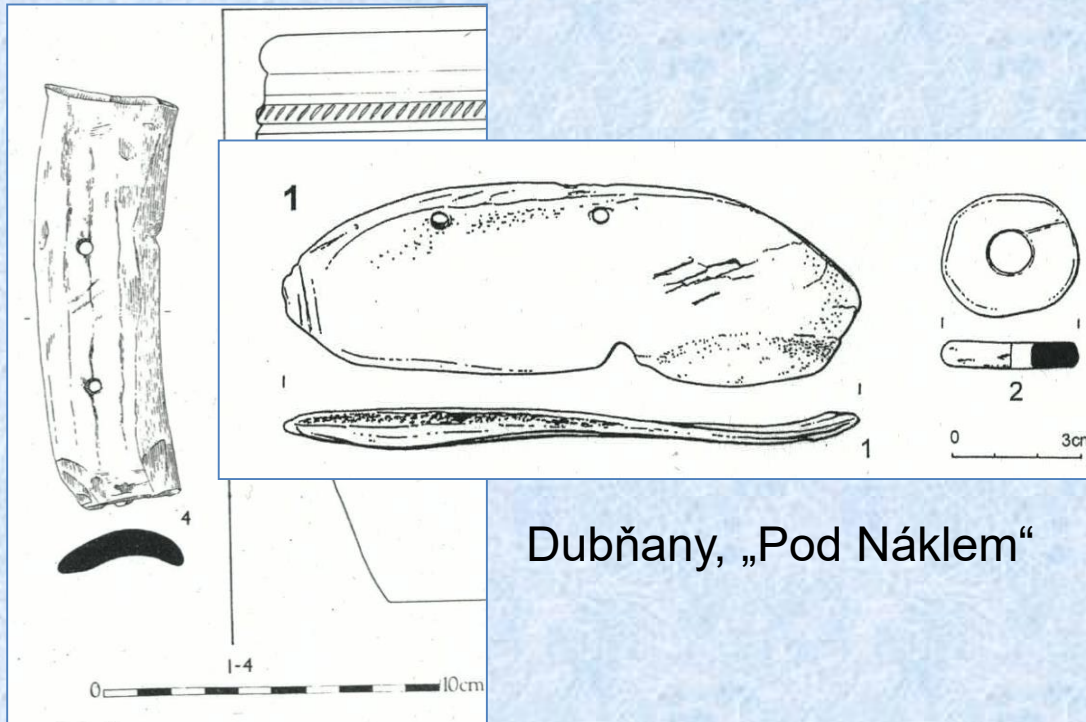
Tzv. destičkovité nástroje s ozubenou pracovní hranou (*Hásek 1966*)

Funkce?: součást uzdění koně;

otvory – místo pro upevnění rukojeti/střenky

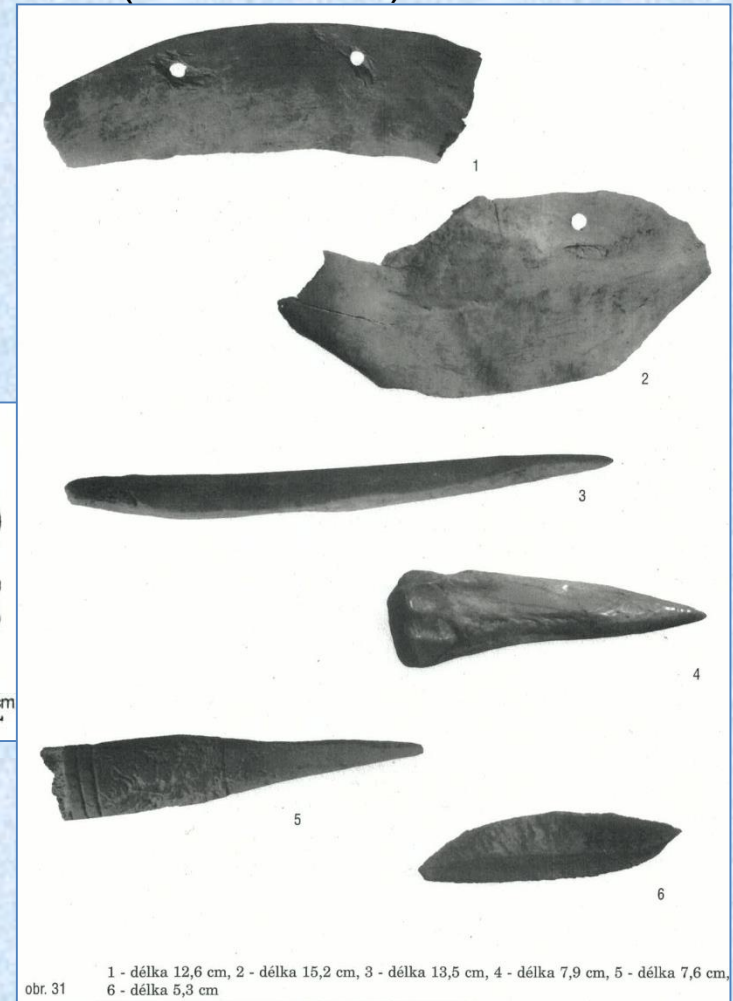
nože či nástroje ke splétání provazů;

hladítko ...



Dubňany, „Pod Náklem“

Lešany, „Nad Dzbelem“



obr. 31 1 - délka 12,6 cm, 2 - délka 15,2 cm, 3 - délka 13,5 cm, 4 - délka 7,9 cm, 5 - délka 7,6 cm, 6 - délka 5,3 cm

Libčice - Chýnov

KPI artefakty

Ozdoby

Jehlice do vlasů z parohu a z kosti:

- typické pro oppidální období
- vliv římské provinciální módy
- vyráběné většinou z parohu
- tvar hlavic je různý – kyjovité, vývalkovitě členěné, veslovité, kulovité, kuželovité, trojúhelníkovité, terčovité apod.

KPI artefakty

Jehlice
do vlasů



nálezy ze **Stradonic**

KPI artefakty

Toaletní potřeby

Hřebeny:

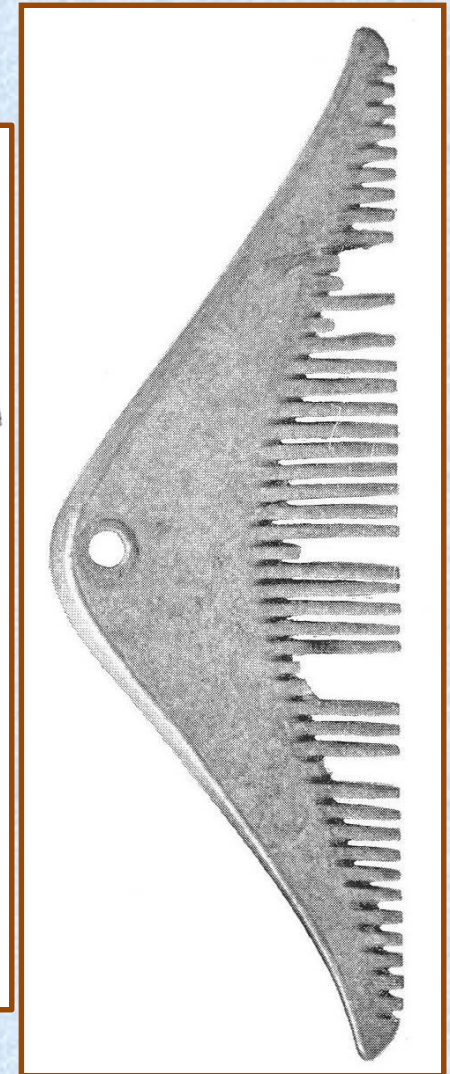
- typické pro oppidální období
- vliv z římského provinciálního prostředí
- hřebeny jsou jednostranné a jednovrstvové
- držadlo je vysoké obloukovité nebo trojúhelníkovité, často zdobené
- na vrcholu držadla bývá otvor na připevnění na opasek
- mají vzor v bronzových výrobcích

KPI artefakty

HŘEBENY



Nálezy ze **Stradonic**



KPI artefakty

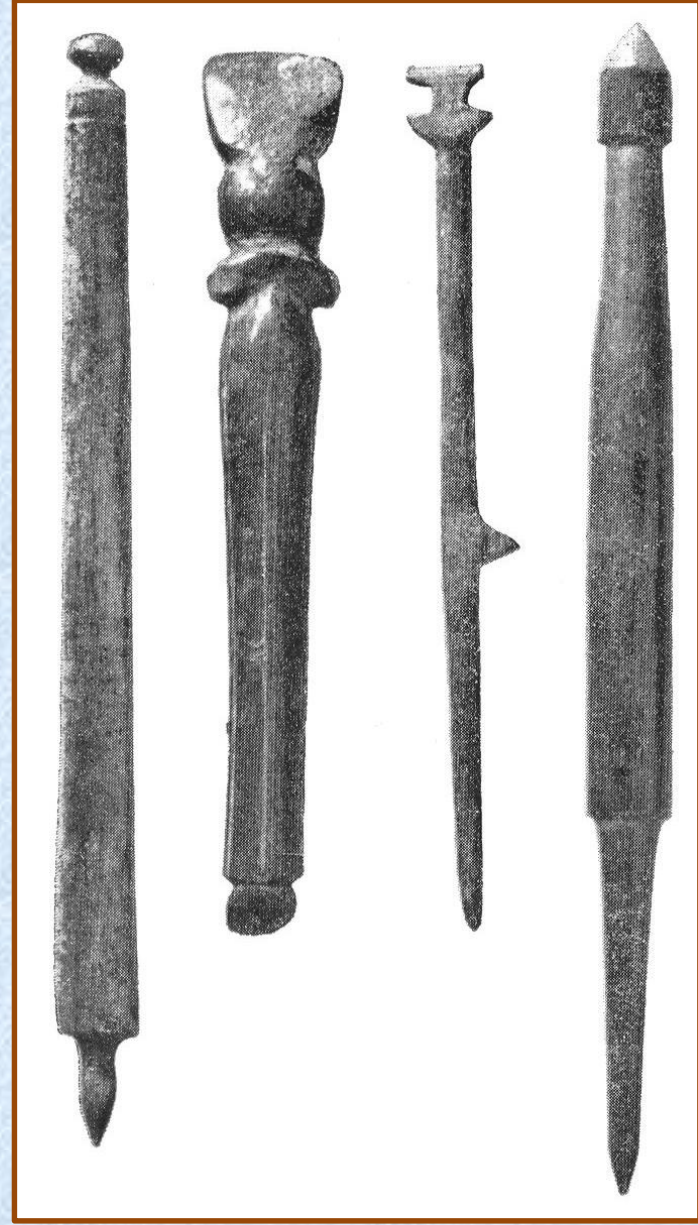
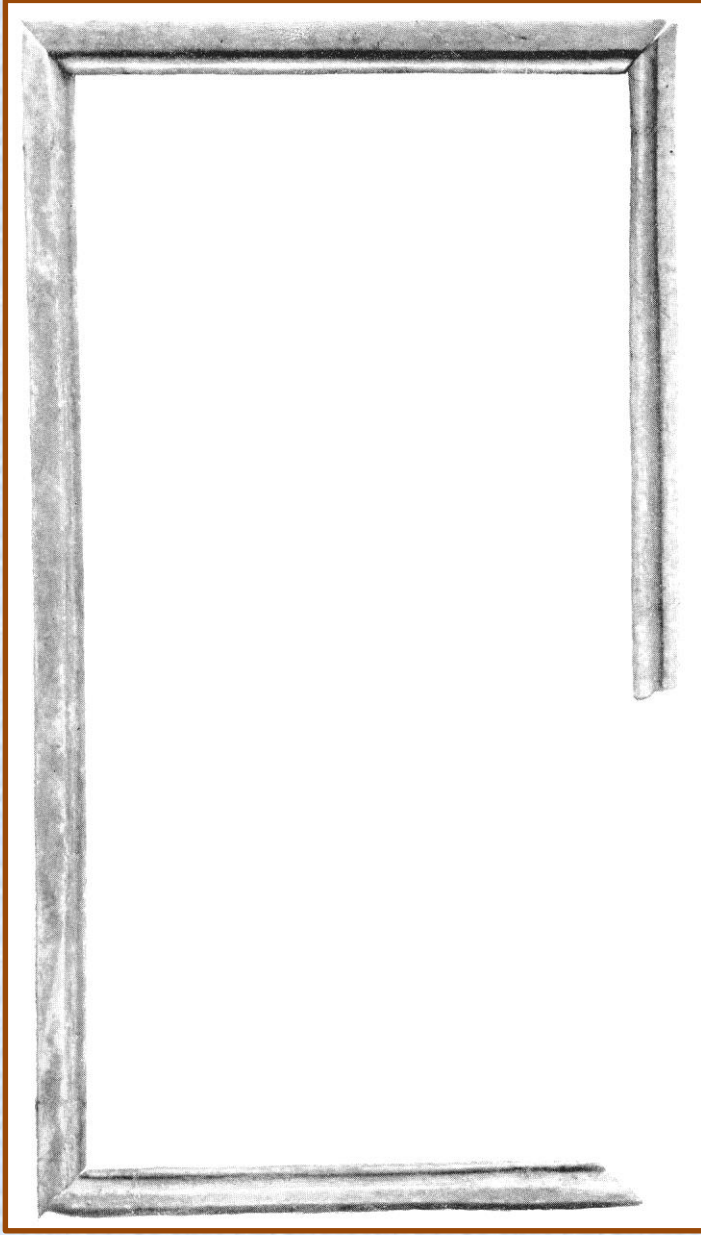
Psací potřeby

Styly a rámečky na voskové tabulky:

- typické pro pozdní období laténu
- nacházejí se v nálezových fondech z oppid
- opět vliv římské kultury
- na jejich výrobu se používala i slonovina, např. rámeček ze Stradonic

KPI artefakty

Stradonice



Stradonice

KPI artefakty

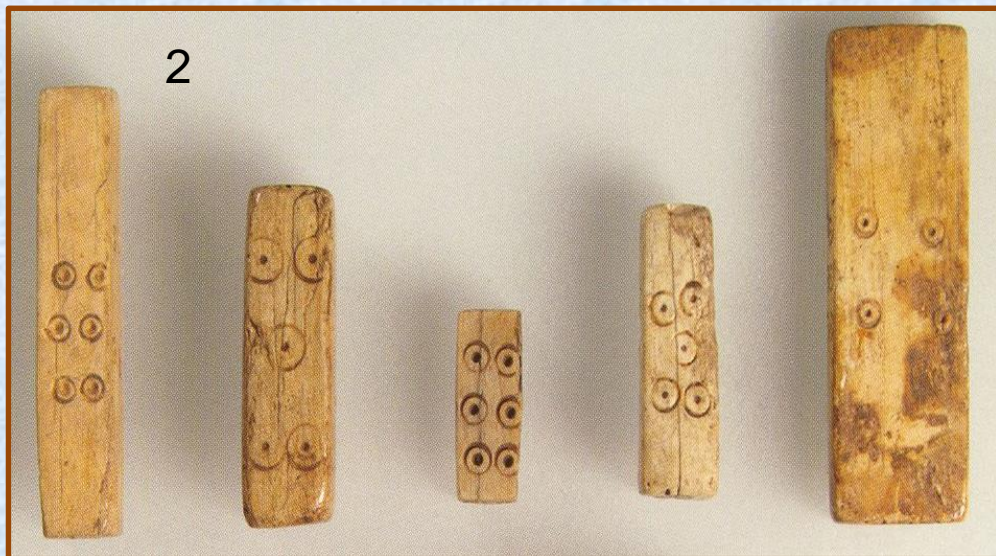
Hrací kostky, tyčinky a kameny

Hrací kostky:

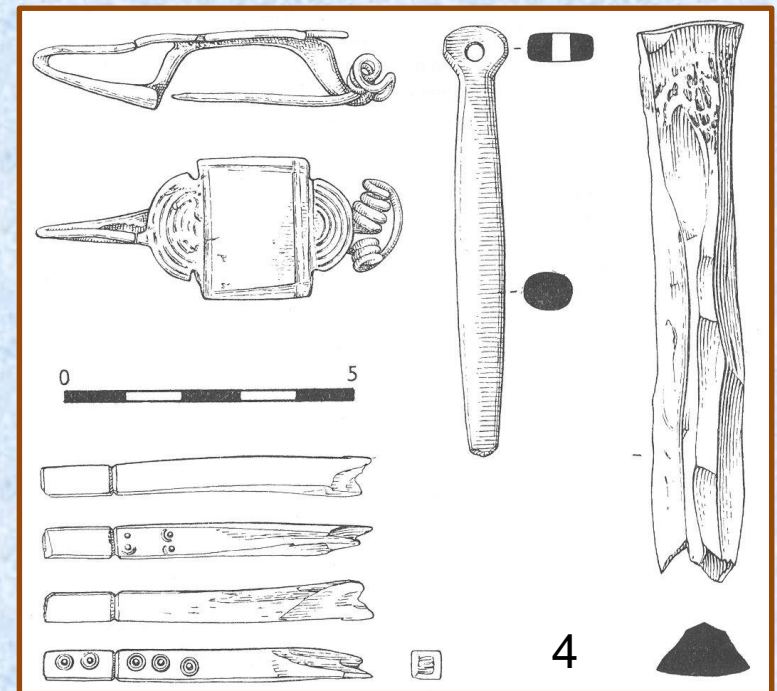
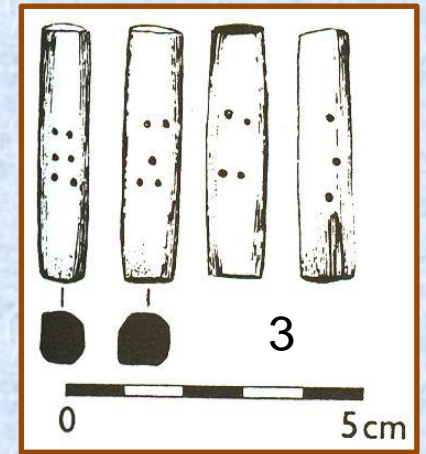
- vyráběly se v mladší a pozdní době laténské
- dílny na výrobu kostek se našly jak na oppidech (Stradonice, Závist, Manching) tak i na otevřených venkovských sídlištích (Drnholec u Mikulova)
- z parohu, méně z kosti
- značené kruhovými značkami (bod a kruh, koncentrické kruhy)
- hrály sa s nima hry v kostky; „vrhcáby“ - Tabula

KPI artefakty

HRACÍ KOSTKY



1-2: Stradonice
3: Staré Hradisko
4: Drnholec



KPI artefakty

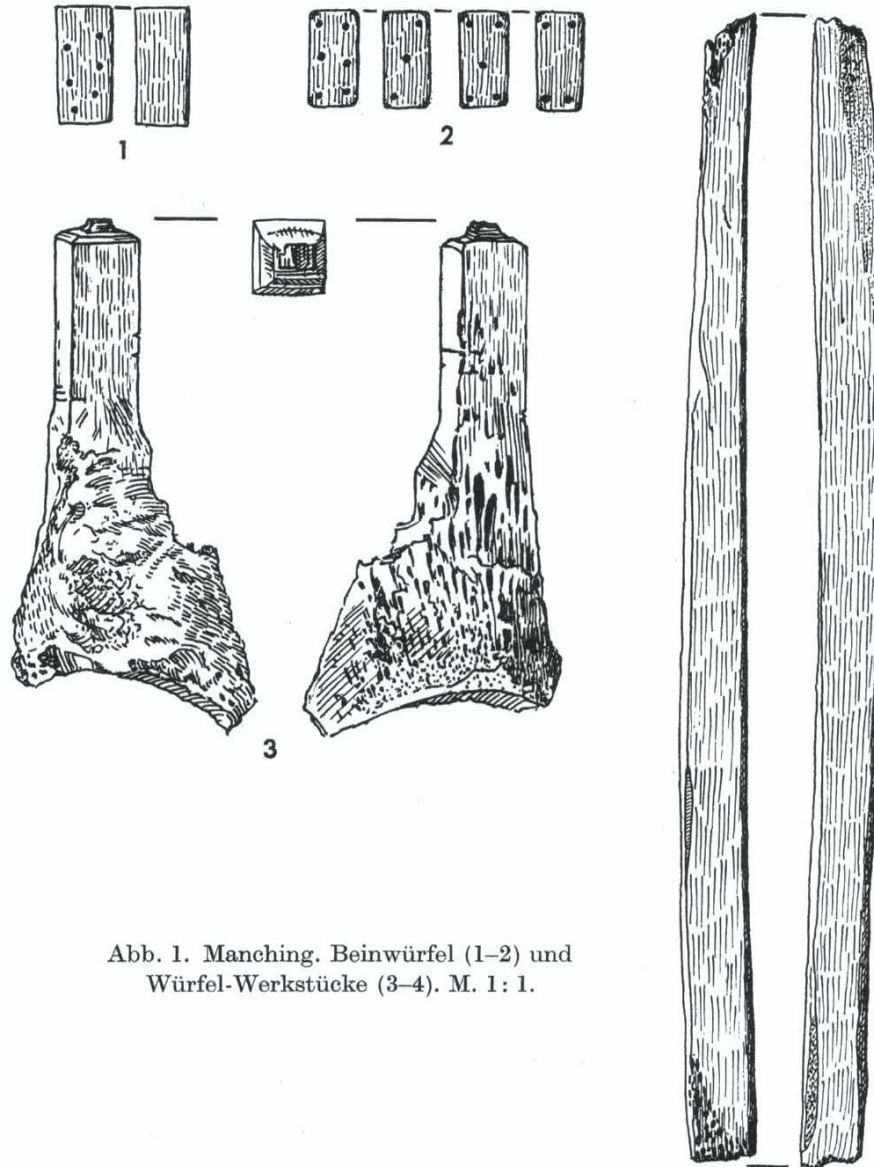


Abb. 1. Manching. Beinwürfel (1-2) und
Würfel-Werkstücke (3-4). M. 1: 1.



Manching



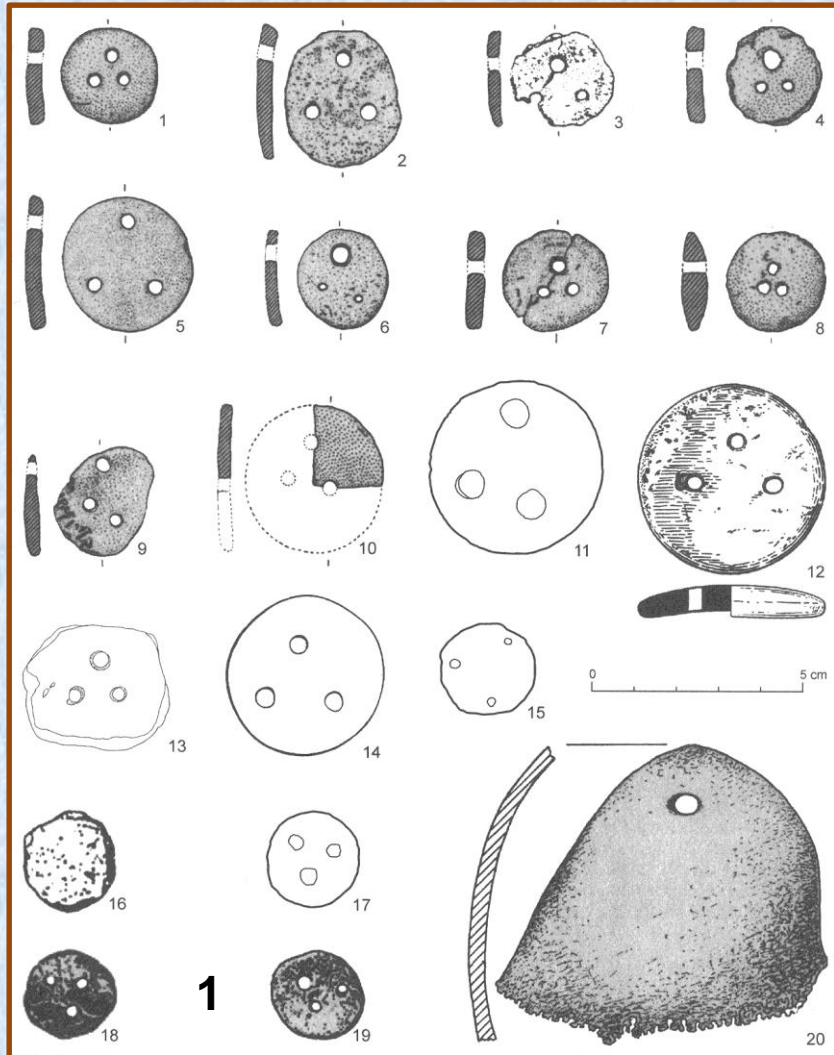
Roquepertuse

Disky z lidských lebek:

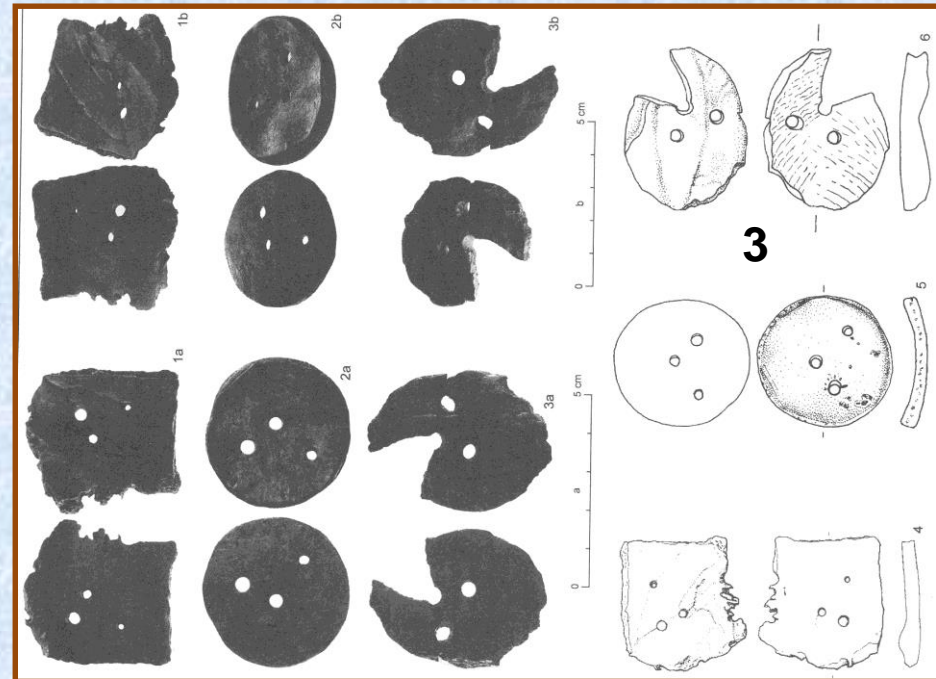
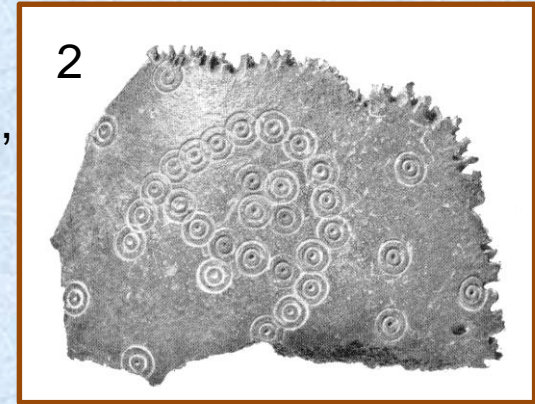
- zřejmě souvislost s kultovními praktikami laténského obyvatelstva
- mají kruhový (oválný) tvar
- většinou mají tři otvory různého průměru
- hrany otvorů nejsou opotřebené jako otvory na přívěscích
- výskyt od LTA; v Německu, ČR (Křenovice, Mistřín, Medlovice, Tuchoměřice, Radovesice, Prosmyky, Tuchomyšl), na Slovensku
- vyráběné z poměrně „čerstvých“ kostí, tepelně upravených
- známe i analogické hliněné tvary
- interpretace: amulety, jako zdroj síly, ochrany zdraví – apotropaický charakter (podle Keltů hlava symbolizovala podstatu člověka a byla sídlem jeho životní síly)

KPI artefakty

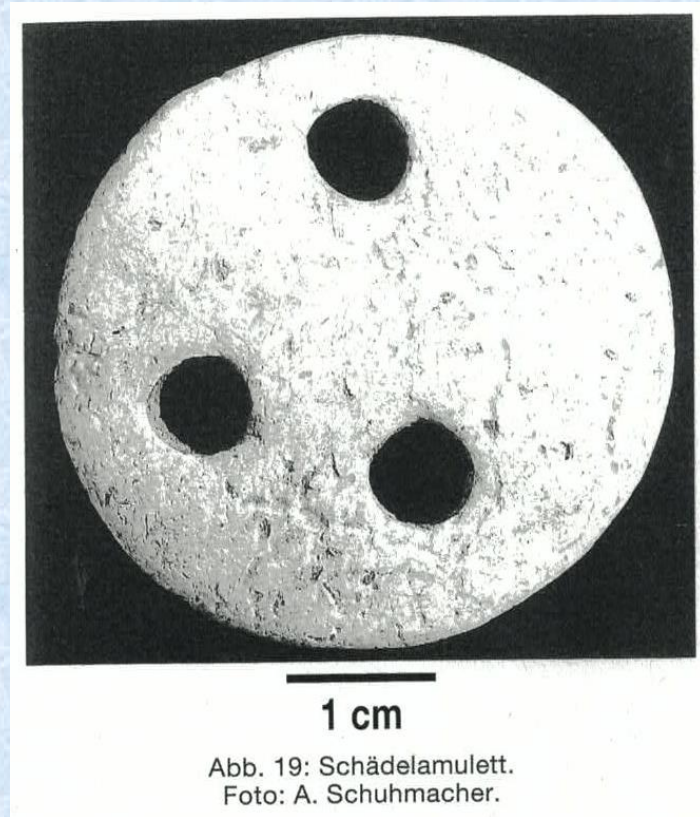
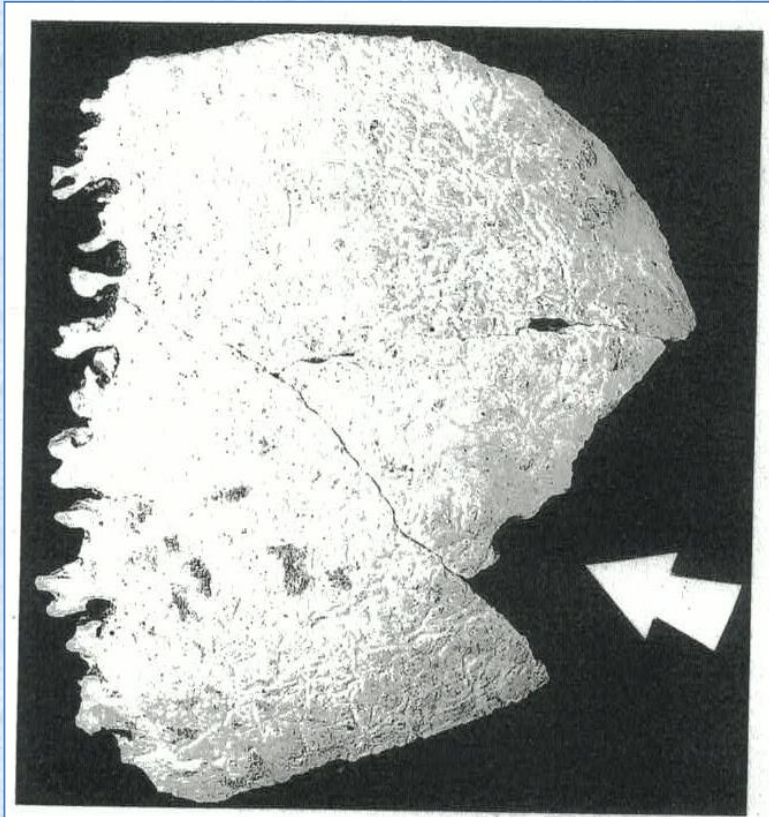
TERČÍKY Z LIDSKÝCH LEBEK



1: Německo (1-11),
ČR (12-19),
Maďarsko (20)



KPI artefakty



Inzersdorf – Walpersdorf, Dolní Rakousko

KPI artefakty - rohovina

knížecí hrob ženy
velmi bohatý

LTA

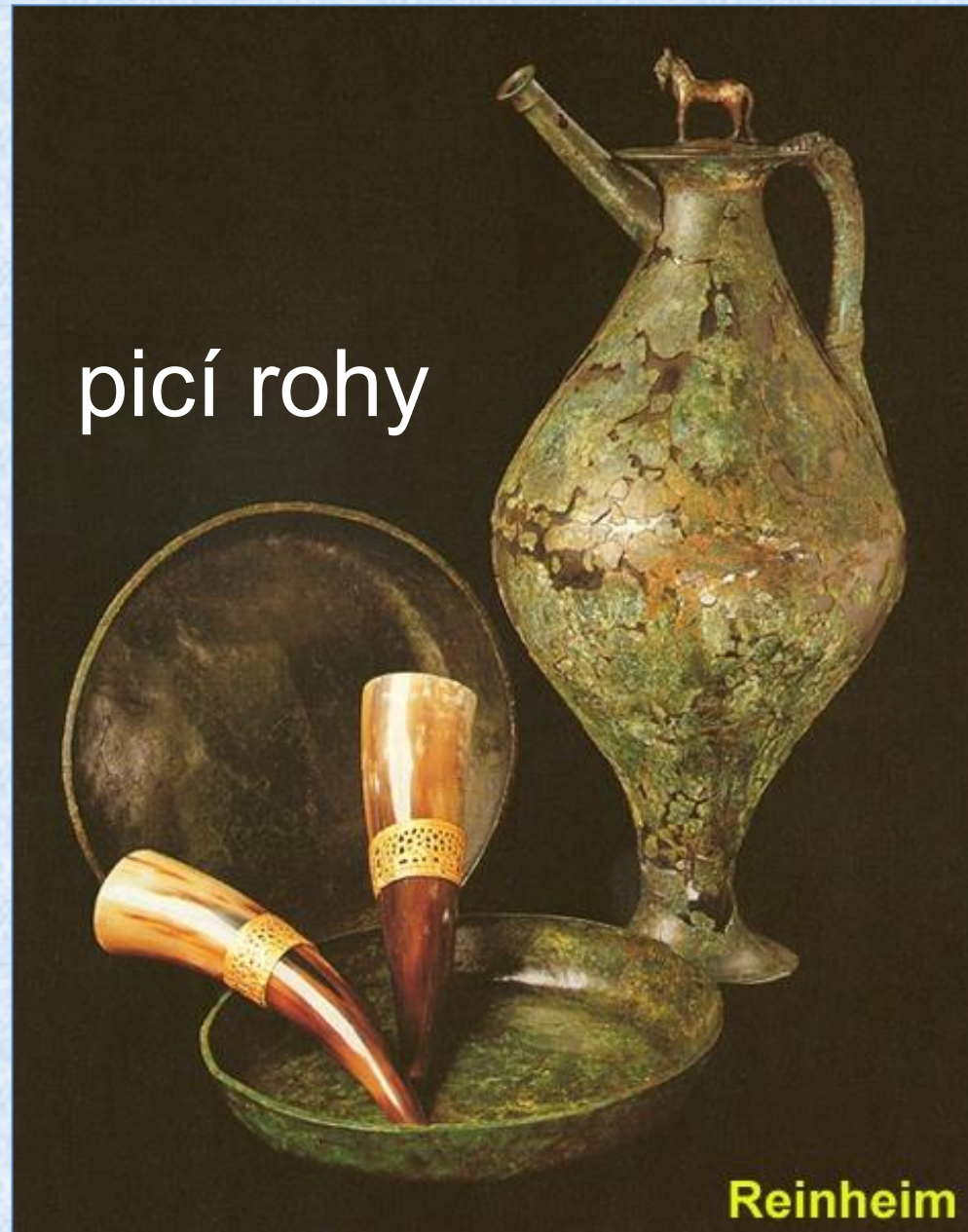
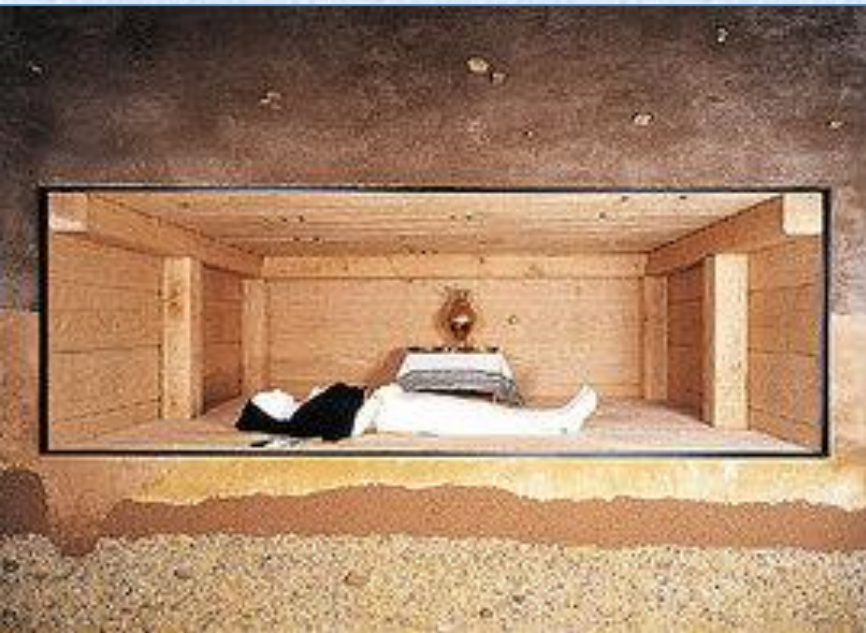
Reinheim, Sársko

(blízko francouzských hranic
u Saarbrücken)

další např.

v Kleinaspergle

(blízko Stuttgartu)



picí rohy

Reinheim

KPI výroba v LT

Formy a stupně specializace:

- a) podle používaných surovin, získaných znalostí, rozsahu, intenzity, sezónnosti a místa výroby
- b) podle složitosti práce
- c) podle využívané kapacity výrobce (plná nebo částečná specializace)
- d) podle počtu výrobců ve vztahu k počtu spotřebitelů
- e) podle koncentrace výroby (centralizovaná nebo roztroušená)
- f) podle objemu výroby a variability výrobku
- g) podle společenského kontextu a kontroly výroby (výroba závislá / nezávislá, t.j. pro elitu anebo pro širší distribuci)

O plné specializaci je možné uvažovat jen u výroby na oppidech

Výběrová literatura

- Čižmář, M. 2000: Nálezy lidských kostí na moravských sídlištích doby laténské. Památky archeologické. Supplementum 13. In memoriam Jan Rulf, 81-91.*
- Čižmář, M. – Jelínková, D. 1985: Doklady výroby laténských hracích kostek z Drnholce, okr. Břeclav, AR XXXVII/1, 21-26.*
- Čurný, M. – Jakab, J. – Kovár, B. – Marková, K. – Samuel, M. 2006: Terčíky z ľudských lebiek z územia Slovenska (doba železná), Študijné zvesti 39, 145-157.*
- Goláňová, P. 2013: Časně laténské osídlení na Moravě. Rkp. dizertační práce, uloženo v knihovně ÚAM FF MU. Brno.*
https://is.muni.cz/auth/th/q4ycm/Golanova_Petra_disertace.pdf
- Jiráň, J. – Venclová, N. ed, 2008: Archeologie pravěkých Čech 7. Doba laténská. Praha.*
- Maier, R. A. 1961: Zu keltischen Würflfunden aus dem Oppidum von Manching. Germania 39, 354-360.*
- Píč, J. L. 1906: Le Hradischt de Stradonic en Bohême. Starožitnosti země české II/2. Leipzig.*
- Podborský, V. ed, 1993: Pravěké dějiny Moravy. Brno.*