

Jak studovat město?

Kapitoly z urbánních dějin

- Studium dějin měst v Evropě, pojmosloví
- **Prameny dějin měst – typologie, kritika a zdroje; ikonografie města**
- Hlavní etapy vývoje městské sítě v Českých zemích v evropském kontextu
- Typologie měst – hlavní typy městských sídel
- Urbanistika a územní plánování, zónování města, hlavní elementy městské krajiny; zrození „historického jádra“ a péče o „městskou krajinu“
- 2 exkurze (archiv a výzkum v terénu)
- Materiály v IS, kontakt zůstává **chodejovska@mzk.cz**

Staré mapy

Terminologie

- Stará mapa = archivní dokument; mapa, jejíž mapový obsah již neodpovídá realitě (není aktuální)
- historická mapa = tematická mapa s historickým obsahem (rekonstrukční mapa); výsledek práce historika

Členění map

- podle vnějších znaků
rukopisné x tištěné
- podle obsahu
obecně geografické (topografické, přehledné)
x tematické
- podle původce
soukromé x úřední dílo
- podle měřítka a zobrazeného území
velkých měřítek – do 1:10.000
středních měřítek – 1:10.000 – 1:200.000
malých měřítek
- **mapy jako historické prameny kartografické:
individuální a srovnávací**

Srovnávací historické prameny kartografické

(Müllerova mapa Čech/Moravy)

Mapový portál VÚGTK: <http://mapy.vugtk.cz/muller/index.php?rs=2>

I. vojenské mapování

Laboratoř geoinformatiky UJEP: <http://oldmaps.geolab.cz>

II. vojenské mapování

Laboratoř geoinformatiky UJEP: <http://oldmaps.geolab.cz>; mapy.cz

stabilní katastr

Geoportál ČUZK / Ústřední archiv zeměměřictví a katastru:
<http://geoportal.cuzk.cz>; <http://archivnimapy.cuzk.cz>

III. vojenské mapování

<http://www.chartae-antiquae.cz/cs/mapsets/>

Müllerova mapa Čech, Moravy

<http://mapy.vugtk.cz>

Mapový portál - Mapserver - Mozilla Firefox

Soubor Úpravy Zobrazení Historie Záložky Nástroje nápověda

Mapový portál - Müllerova mapa Čech x Mapový portál - Mapserver x +

mapy.vugtk.cz/mapserver_old/index.php

Nejnavštěvovanější Jak začít Přehled zpráv

Vrstvy - rastrové mapy

- Müllerova mapa Čech
- Müllerova mapa Moravy
- Speciální mapy III. v.m.
- SMO 5 - 1. vydání

Vrstvy - vektorové mapy


- Hranice České republiky
- Obce České republiky

Souřadnice v S-JTSK

X = 1140043
Y = 693421

Měřítko mapy

0 2500 5000 7500 10000 m

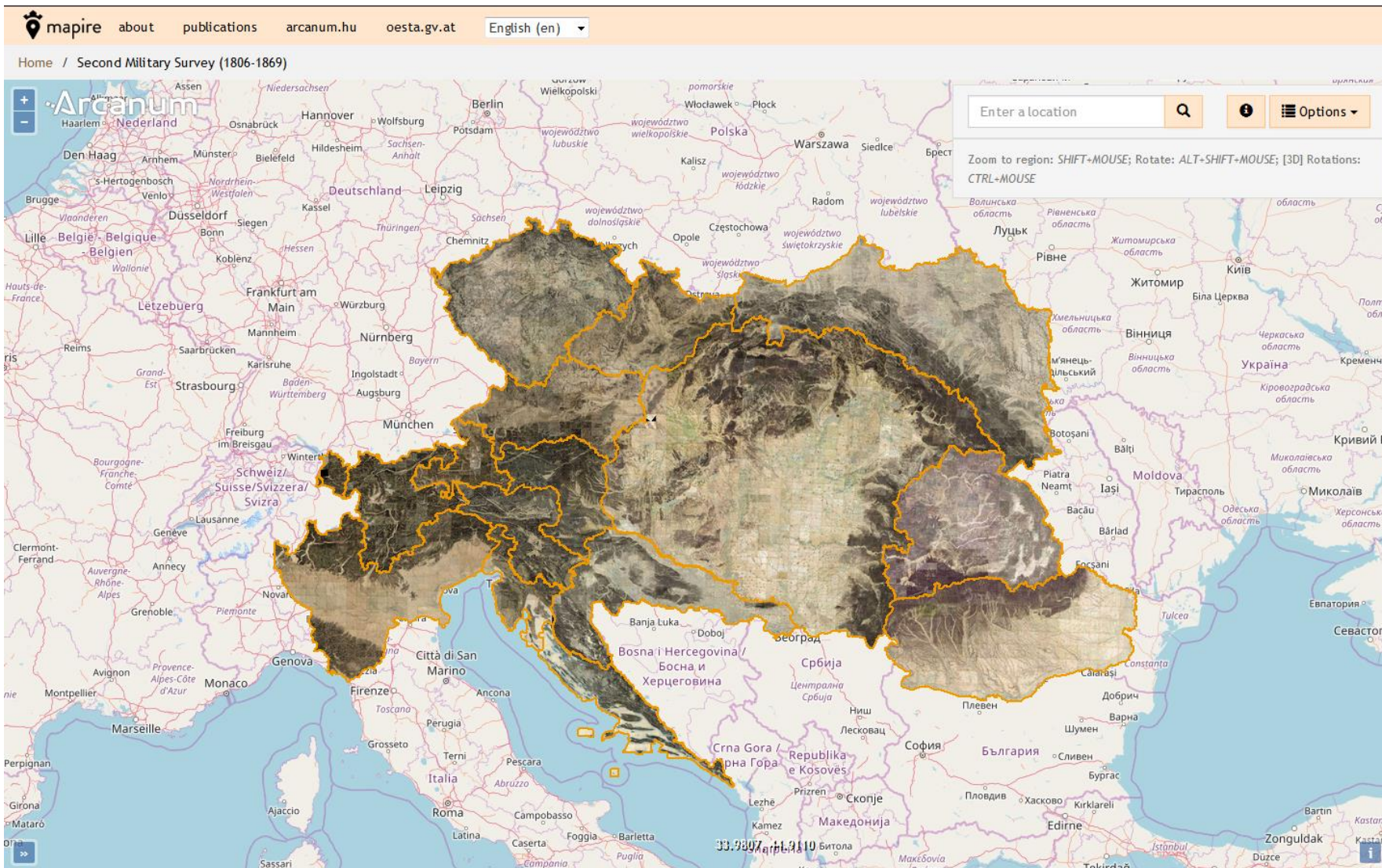


CIRCULUS BECHINENSIS

© VÚGTK, v. v. i., 2010 © Historický ústav AV ČR, v. v. i., 2010

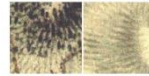
Aktualizováno: 9. září 2010 | Webmaster | © 2008 - 2010, VÚGTK, v.v.i.

Společnost Arcanum Budapest - mapire.eu : I. a II. vojenské mapování celé Habsburské monarchie



Rekonstrukce mapové legendy k mapě I. vojenského mapování (Geolab)

VÝŠKOPIS



Kulivý je zobrazení pomocí kruhů spočívá na šikmém směru od čísel barev; na hranách podkruží číselnými hodnotami zobrazení jsou kromě výšky zobrazeny i směry, výškové se zjednoduší podle určitého křivky.

POLOHOPIŠ

Sídla jsou zobrazena jako zobrazení stavů či přírodních změnách v určitém území a zobrazení stavů budov a stavebních prvků v přírodním nebo uměle vytvořeném území. Zobrazení stavů budov a stavebních prvků jsou zobrazeny pomocí různých symbolů a barev. Zobrazení stavů budov a stavebních prvků jsou zobrazeny pomocí různých symbolů a barev.



Mosty

Mosty jsou zobrazeny jako červené vlnité čáry mosty a žluté vlnité čáry mosty dřevěné.



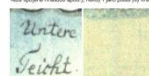
Mlýny a vodní kola

Mlýny, vodní kola a hastry reprezentuje symboly zobrazené vlnitými čarami barev.



Sakrální objekty

Křížky jsou zobrazeny pomocí červených vlnitých čar, vlnitých čar a čar s praporečkem. Černé křížky jsou zobrazeny pomocí červených vlnitých čar, vlnitých čar a čar s praporečkem. Černé křížky jsou zobrazeny pomocí červených vlnitých čar, vlnitých čar a čar s praporečkem.



Vodní plochy a vodoteče

Vodní plochy jsou zobrazeny pomocí modrých vlnitých čar, vlnitých čar a čar s praporečkem. Vodní plochy jsou zobrazeny pomocí modrých vlnitých čar, vlnitých čar a čar s praporečkem.



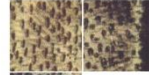
Vodní toky většinou významné

Vodní toky většinou významné jsou zobrazeny jako čáry s praporečkem a vlnitými čarami.



Mokřady a zamokřené lesy

Mokřady a zamokřené lesy jsou zobrazeny pomocí různých symbolů a barev.



Typy lesa a lesní průřezy



Lesy jsou zobrazeny pomocí různých symbolů a barev. Lesy jsou zobrazeny pomocí různých symbolů a barev. Lesy jsou zobrazeny pomocí různých symbolů a barev.



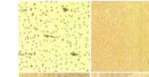
Sady a zahrady

Sady a zahrady jsou zobrazeny pomocí různých symbolů a barev. Sady a zahrady jsou zobrazeny pomocí různých symbolů a barev. Sady a zahrady jsou zobrazeny pomocí různých symbolů a barev.



Vinice

Vinice jsou zobrazeny pomocí různých symbolů a barev. Vinice jsou zobrazeny pomocí různých symbolů a barev. Vinice jsou zobrazeny pomocí různých symbolů a barev.



Travní porosty

Travní porosty jsou zobrazeny pomocí různých symbolů a barev. Travní porosty jsou zobrazeny pomocí různých symbolů a barev. Travní porosty jsou zobrazeny pomocí různých symbolů a barev.



Komunikace (cisařské silnice - dole)

Komunikace jsou zobrazeny pomocí různých symbolů a barev. Komunikace jsou zobrazeny pomocí různých symbolů a barev. Komunikace jsou zobrazeny pomocí různých symbolů a barev.



Pískovny

Pískovny jsou zobrazeny pomocí různých symbolů a barev. Pískovny jsou zobrazeny pomocí různých symbolů a barev. Pískovny jsou zobrazeny pomocí různých symbolů a barev.



Ostatní plochy

Ostatní plochy jsou zobrazeny pomocí různých symbolů a barev. Ostatní plochy jsou zobrazeny pomocí různých symbolů a barev. Ostatní plochy jsou zobrazeny pomocí různých symbolů a barev.

Mapy Ústředního archivu zeměměřictví a katastru

<http://archivnimapy.cuzk.cz/> (<http://archivnimapy.cuzk.cz/uazk/pohledy/archiv.html>)

Stabilní katastr: http://archivnimapy.cuzk.cz/info/text_co.html

The screenshot shows a web browser window with the address <http://archivnimapy.cuzk.cz/uazk/pohledy/archiv.html>. The page has a search bar with the text 'např. Dobruška' and a 'Hledat' button. Below the search bar are tabs for 'Uložit kompozici', 'Další archiválie', and 'Další aplikace'. The main content area is titled 'Info' and contains the following sections:


- Informace o dostupných archiváliích**

Aplikace Archivní mapy slouží k rychlému vyhledání digitalizovaných mapových archiválií pomocí navigační mapy. Kromě map Ústředního archivu zeměměřictví a katastru (ÚAZK) zpřístupňuje aplikace i indikační skici stabilního katastru, které jsou uloženy v Národním archivu v Praze, v Moravském zemském archivu v Brně a v Zemském archivu v Opavě. Všem těmto archivům za spolupráci děkujeme.

Podkladovou navigační mapu je možné volit v podobě mapy nebo ortofota. Pro efektivnější práci a pro získání dalších informací je možné ji doplnit o další volitelné překryvné vrstvy, jako jsou klady listů různých historických mapování našeho území, obraz georeferencovaných a spojených císařských povinných otisků (tam, kde je k dispozici), při větším přiblížení o obraz současné katastrální mapy nebo mapy pozemkového katastru, o názvy ulic apod.

Kliknutím do navigační mapy se objeví mapy různých druhů a měřítek, které dané místo a jeho okolí zobrazují. Jedná se o tyto mapové archivní soubory:
- Stabilní katastr**
- Císařské povinné otisky map stabilního katastru**

Jsou kmenovým fondem Ústředního archivu zeměměřictví a katastru a patří mezi jeho nejžádanější a nejvyužívanější archiválie. Každé katastrální území stabilního katastru je zobrazeno na několika mapových listech nejednotných rozměrů. V navigační mapě aplikace je možné jako volitelnou překryvnou vrstvu zobrazit hranice katastrálních území stabilního katastru. Pokud není pro určité katastrální území císařský povinný otisk



ÚSTŘEDNÍ ARCHIV ZEMĚMĚŘICTVÍ A KATASTRU (ÚAZK)

Důležité odkazy

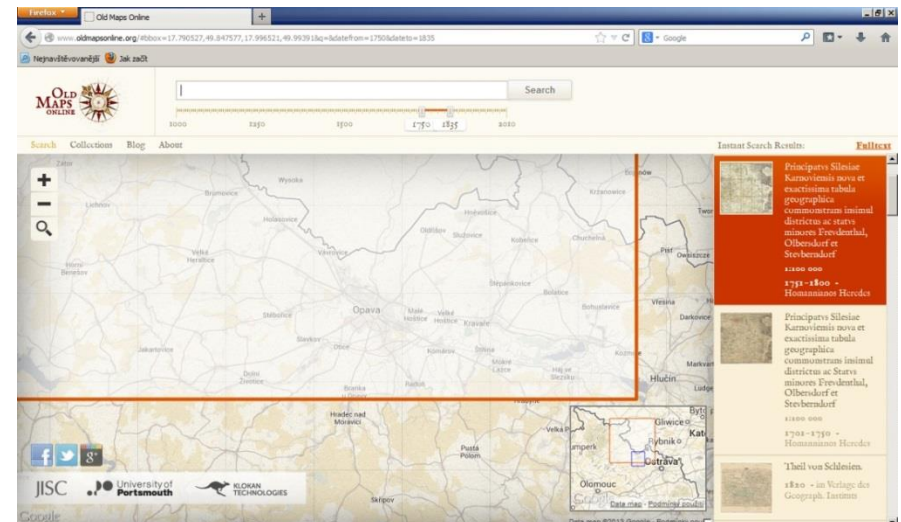
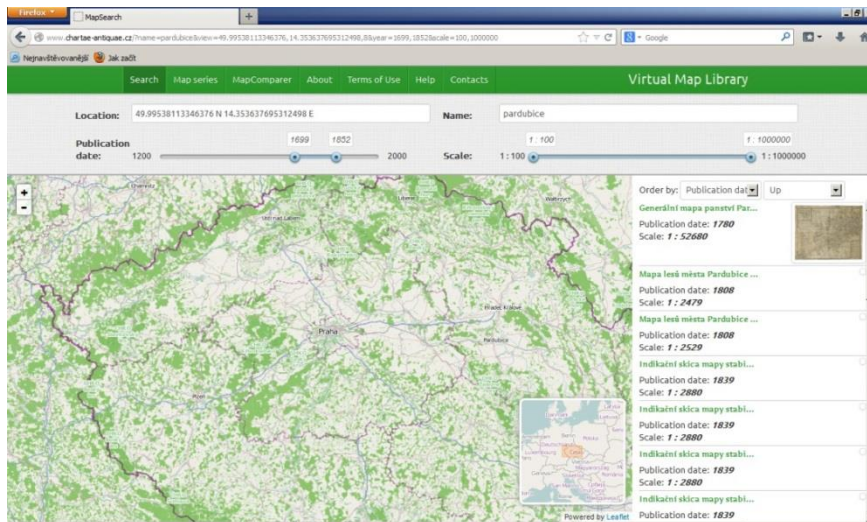
Info 11.9.2017

Zdroje map on-line

- Mapové portály a servery
- Virtuální mapové sbírky

Chartae-antiquae.cz

Oldmapsonline.org



Časoprostorové vyhledávání

The screenshot displays the Old Maps Online website interface. At the top, the search bar contains "Brno, Česko" and the "Timeline" filter is active. A date range slider is set from 1850 to 1900. The map shows Brno, Czech Republic, with an orange rectangle highlighting the city area. On the right side, a list of search results is displayed, including:

- Gradkartenblatt**
Morava (Česko) Gerstner, Eduard von
1876 1876 1:25 000
- Gradkartenblatt**
Brno-oblast (Česko) Gerstner, Eduard von
1876 1876 1:25 000
- Situation[s]-Plan der königl. L...**
Brno (Česko) Perma, M. C. Winkler's
Buchhandlung 1879 1879
- Neuester Situations Plan der ...**
Brno (Česko) Čermak, Jan Schiebl, I.
Anton Nitsch 1851
- Brünner-Stadtplan**
Brno (Česko) Friedr. Irrgang 1890-1914
1890-1914
- Situations-Plan der königliche...**
Brno (Česko) Doležal, Franz Fr. Karafiat
1860 1860 1:14 500
- Neuester Situations Plan der ...**
Brno (Česko) Fischer, Max Perma, M.
Anton Nitsch 1870
- Plan der inneren Stadt Brünn**

Výsledek dotazu na plány Brna z let 1850-1900

Pro vaši seminární práci

- Udělejte výřezy vašeho města (dnešního rozsahu katastru) z Müllerovy mapy, I. a II. vojenského mapování. Připravte je do Powerpointu (nebo Wordu).