

Město raného novověku

Mapa měst a městeček v českých zemích k roku 1500
Navrhl F. Hoffmann
Kreslil B. Stehlík



Typologie raně novověkých měst

- **královská**
- **poddanská** – příklady: Mikulov, Pardubice

1550: 41 královských a věnných měst, 700 poddanských

- **Města 122/159** (k roku 1500 a 1757)
- **Městečka 418/548**

Velká města (5-8000 obyv.): Kutná Hora, Jihlava ,
Olomouc, HK, Žatec, Klatovy, Tábor, Cheb +
(poddanská: Strážnice, Prostějov, Chomutov)

Středně velká města (nad 1200 obyv.): zbytek královských
+ poddanská s protoprůmyslovou výrobou (Frýdlant,
Broumoc, JH, NJ) a **rezidenční** (ČK, Litomyšl, Mikulov)

Rozsah raně novověkého města

<http://www.uni-muenster.de/Staedtegeschichte/portal/Stadtkarten/braunschweig/entwicklungsphasen.html>

Entwicklungsphasen

www.uni-muenster.de/Staedtegeschichte/portal/Stadtkarten/braunschweig/entwicklungsphasen.html

NEWS VERANSTALTUNGEN NEWS LITERATUR NEWS AUSSTELLUNGEN

Home > Interaktive Stadtkarten > Braunschweig > Siedlungsentwicklung bis ins 19. Jh.

Suche

VERBREITUNGSKARTEN

BRAUNSCHWEIG

- Stadtgrundriss
- Siedlungsentwicklung bis ins 19. Jh.**
- Siedlungsentwicklung bis heute

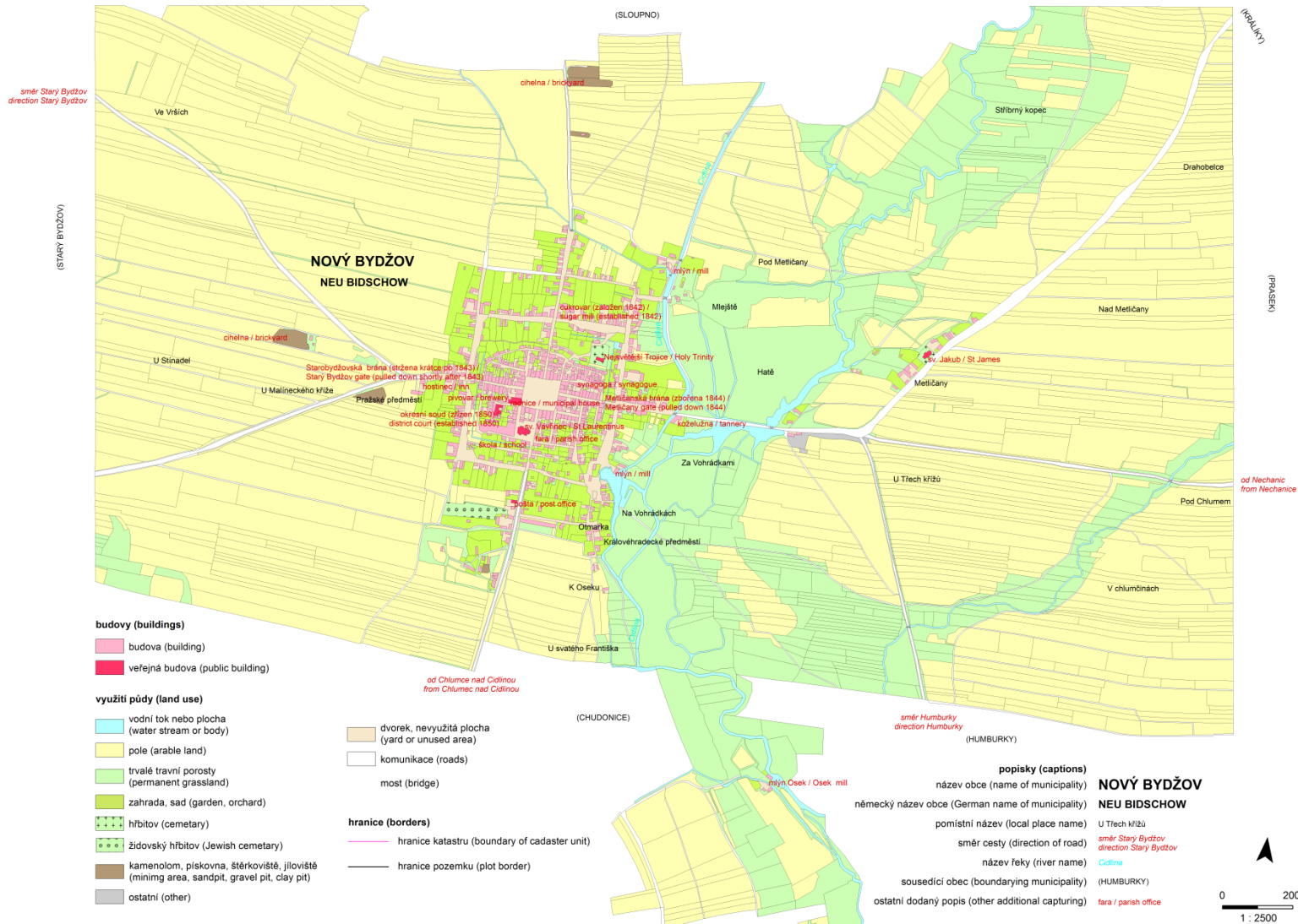
DORTMUND

URL ZUR ZITATION

Atributy města - základní charakteristiky v prostoru (Urbánní morfologie)

- **Poloha** – nadmořská výška, vůči řece, cestám a dalším sídlům v okolí
- Náměstí
- Tržní náměstí
- Kostel
- Kláštery
- Radnice
- Ulice, hradby, brány
- Hostinec
- Mosty a brody
- Koncentrace řemesel
- Rybníky a ojediněle vodárenské věže
- Mlýny
- Protestantský kostel
- Budovy nových řádů – kostely a hlavně komplexy jezuitů a piaristů
- Nový hřbitov
- Barokní fortifikace
- Šlechtické paláce
- Raný (proto-)průmyslový provoz
- Drobné památky: kříže, sochy světců, milníky...

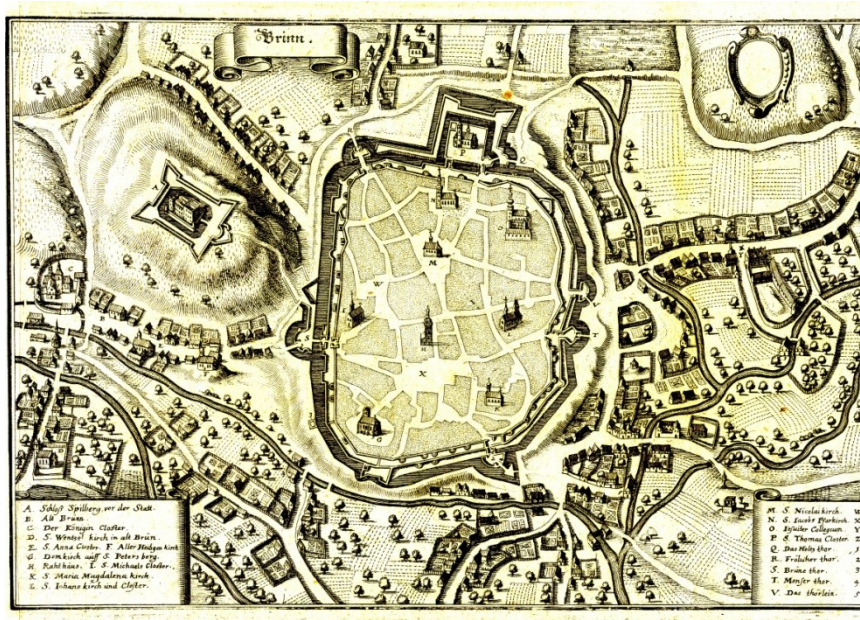
(RENESSANCE) BAROKO



Předměstí a periferie

- Město jako uzavřený svět: brány, celnice a mýtnice, ...
- Břehy řeky jako periferie

Barokní opevnění českých a moravských měst



Brno



Olomouc

Hradec Králové



Nově založená pevnostní města

Josefov

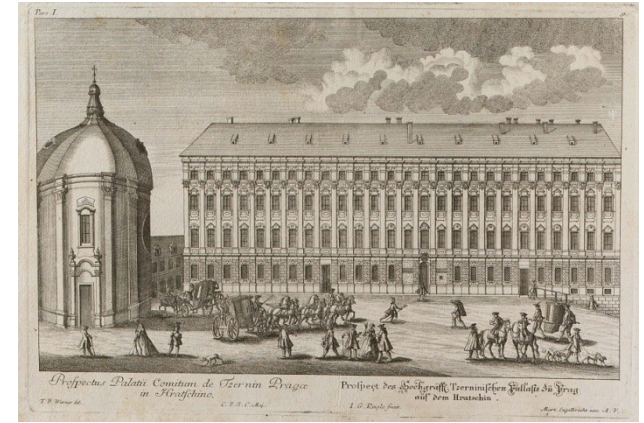


www.pevnostjosefov.wz.cz

Terezín
Projekt ZČU-TU Dresden



Šlechtická sídla



Městské paláce
(se zahradami)



Příměstské vily



Venkovská sídla
(s parky)

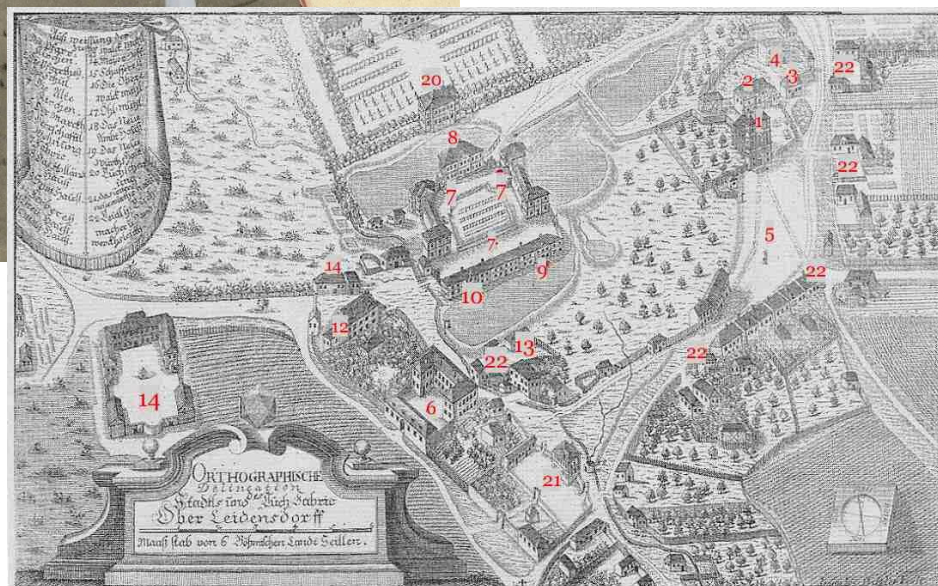
Protoprůmyslové provozy, nová sídla – pravidelné půdorysy

- **proměna sídelní sítě jako celku (Horní Litvínov, Brno)**
- Výzkumné centrum průmyslového dědictví při ČVUT

MZA Brno - D9 Indikační skici - Mozilla Firefox

www.mza.cz/indikacnisici/index.html#show:MOR.100418260

D9 Indikační skici



Modernizace

Proměna společnosti: z agrární na urbánní

Hlavní trendy „moderní“ doby: sekularizace, unifikace, scholarizace, individualizace, medializace a technizace, postupné prosazování role ženy, nárůst počtu obyvatel v důsledku lepší se hygieny, alfabetizace, byrokratizace, účast na politickém životě, nárůst významu vzdělání a kvalifikace pracovních sil, méně lidí závislých primárně na zemědělské výrobě, nadprodukce a dostupnost zboží na trhu, společnost má tendenci se sekularizovat, růst mobility obyvatelstva, nastupuje role médií a komunikace, rychlejšího šíření zpráv

(Základní trendy: industrializace /více obyvatel pracovalo v průmyslu než v zemědělství, dosáhla česká společnost v závěru 19. století/, urbanizace, revoluce v dopravě)

Města jako katalyzátory i nejnápadnější jeviště této změny

- nové elity, nová městská mentalita, nový prvek: dělníci
- proměna „tváře“ města, vybavení a celkové fungování (technicko-stavebně-architektonická modernizace)

Infrastruktura (vybavenost)

- dláždění
- zásobování vodou
- kanalizace
- plynofikace
- elektrifikace

Revoluce v dopravě: železnice

- Kde železnice zahýbala „významem města“ v rámci hierarchie měst v ČR?
- Kde vznikla díky železnici nová sídla?

Nádraží a nádražní třída

Průmysl

- Koncentrace do průmyslových zón, souvislost se železnicí
- Silné osobnosti v čele průmyslových závodů – samospráva – František Ringhoffer, Tomáš Baťa...
- Factory towns/Company towns – Essen, Zlín
- Dělnické, zaměstnanecké kolonie – Litvínov, Ostravsko, ...
- Dělnické domy a zařízení pro volný čas

asanace/památková ochrana

- Ve jménu hygieny a modernizace
- Praha-Josefov – <http://towns.hiu.cas.cz>
- vznik památkové péče v ČR

Urbanizace a urbanismus

- **Snaha o regulaci růstu měst**
- **teoretici a významní praktici urbanismu**

Camillo Sitte

Ebenezer Howard, Jan Kotěra – *zahradní město*

Arturo Soria y Mata – *lineární město*

Le Corbusier

Vladimír Zákrejs, časopis *Stavba*

Alvar Aalto – *organické město*

Frank Lloyd Wright

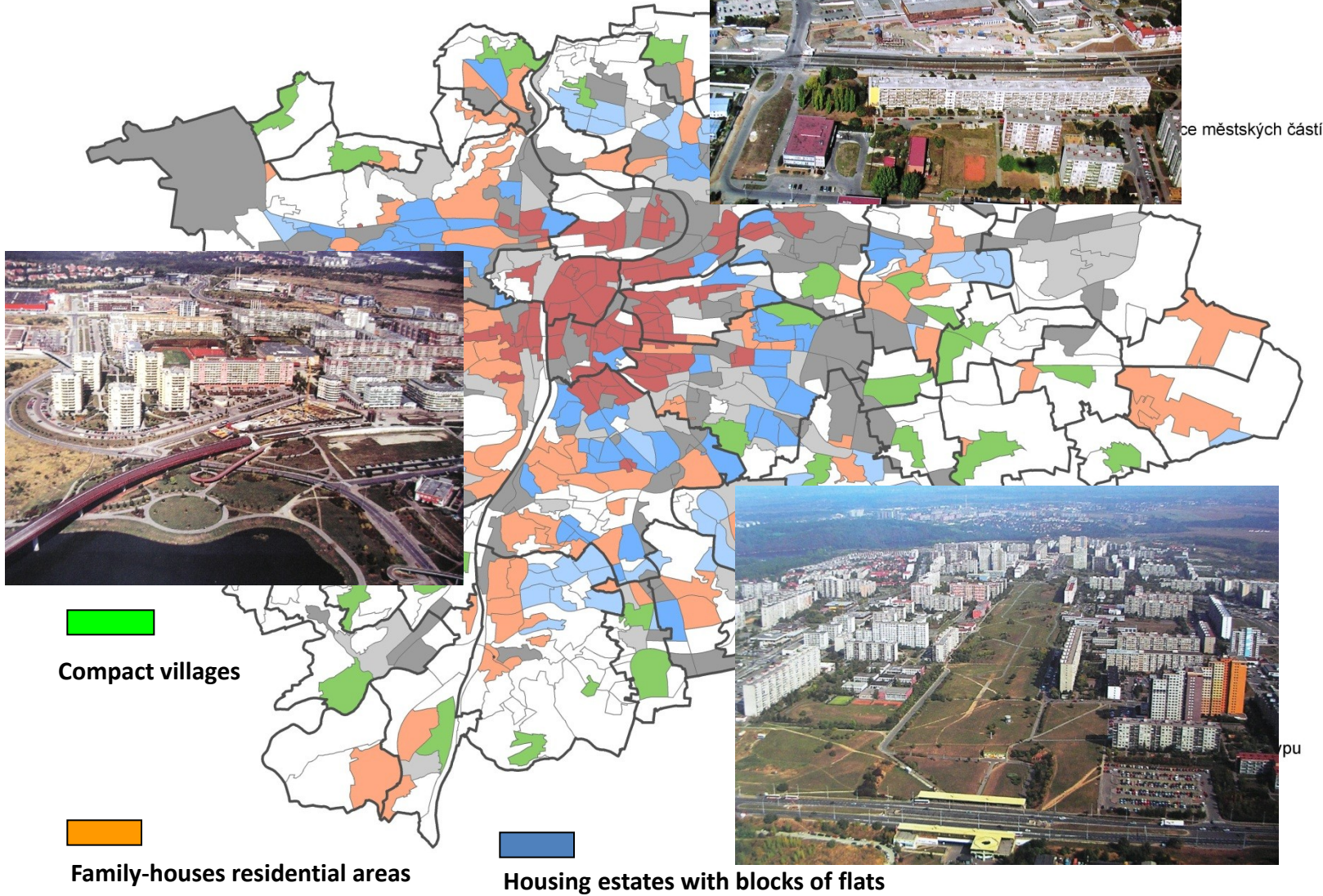
Ladislav Žák

Bohuslav Fuchs

Podrobně: KRISTEK, Jan – ŽÁČKOVÁ, Markéta. Od chaosu k novému řádu

Socialistické město

Typologické členění hl. m. Prahy podle převažující form



Atributy města - základní charakteristiky v prostoru (Urbánní morfologie)

- **Poloha** – nadmořská výška, vůči řece, cestám a dalším sídlům v okolí
- Náměstí
- Tržní náměstí
- Kostel
- Kláštery
- Radnice
- Ulice, hradby, brány
- Hostinec
- Mosty a brody
- Koncentrace řemesel
- Rybníky a ojediněle vodárenské věže
- Mlýny
- **Protestantský kostel**
- **Budovy nových řádů – kostely a hlavně komplexy jezuitů a piaristů**
- **Nový hřbitov**
- **Barokní fortifikace**
- **Šlechtické paláce**
- **Raný (proto-)průmyslový provoz**
- **Drobné památky: kříže, sochy světců, milníky...**

(RENESEANCE) BAROKO

- **Nádraží a nádražní třída**
- **Školy**
- **Finanční ústavy**
- **Hotel**
- **Pošta**
- **muzeum**
- **Nemocnice**
- **Divadla, kina**
- **Sokolovny a další spolkové domy**
- **Průmyslová zóna a dělnické kolonie**
- **Nábřeží**
- **Park**
- **Lázně a koupaliště**
- **Sportovní stadiony**
- **Nové veřejné budovy (ministerstva apod.)**
- **Kostely a modlitebny „menších“ církví**
- **Nákupní domy**
- **pomníky**

**HISTORIZUJÍCÍ SLOHY, SECESE, MODERNÍ SMĚRY:
MODERNA A NOVOKLASICISMUS JANA KOTĚRY,
PURISMUS, FUNKCIONALISMUS**

Rozsah moderního města

http://www.uni-muenster.de/Staedtegeschichte/portal/Stadtkarten/braunschweig/Phasen_der_Erstbebauung.html

Phasen der Erstbebauung x

www.uni-muenster.de/Staedtegeschichte/portal/Stadtkarten/braunschweig/Phasen_der_Erstbebauung.html

STÄDTE GESCHICHTE.de

istg

EINFÜHRUNG IN DIE STÄDTEGESCHICHTE | INTERAKTIVE STADTKARTEN | EUROPÄISCHE STÄDTEATLANTEN | MEDIENSUCHE

ÜBER UNS

NEWS VERANSTALTUNGEN | NEWS LITERATUR | NEWS AUSSTELLUNGEN

Home > Interaktive Stadtkarten > Braunschweig > **Siedlungsentwicklung bis heute**

VERBREITUNGSKARTEN

BRAUNSCHWEIG

Stadtgrundriss

Siedlungsentwicklung bis ins 19. Jh.

Siedlungsentwicklung bis heute

DORTMUND

LGLN

URL ZUR ZITATION

Rozrůstání měst

- boření hradeb



Rozrůstání měst

- Dva modely (dopravního) řešení
 - Vídeň: Ringstrasse
 - Paříž: „hausmannisace“ – budování boulevardů
- Historické jádro
- Brány jako symboly („historické památky“?)

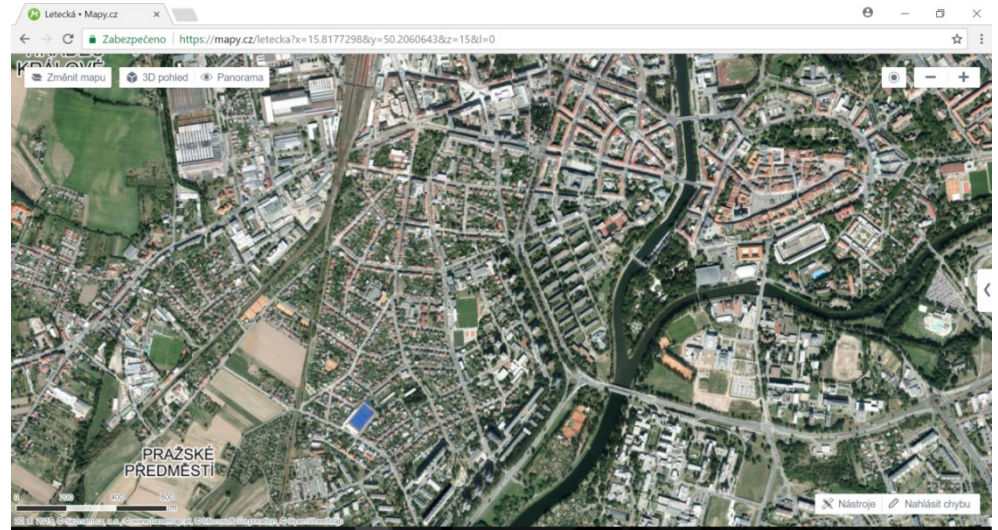


Zástavba

- Zahradní město
- Blokovaná
- Řádková

- Cihlová
- Panelová –
prefabrikáty, standardizace,
centrální plánování

- Konstrukce:
Klasická zděná x samonosná

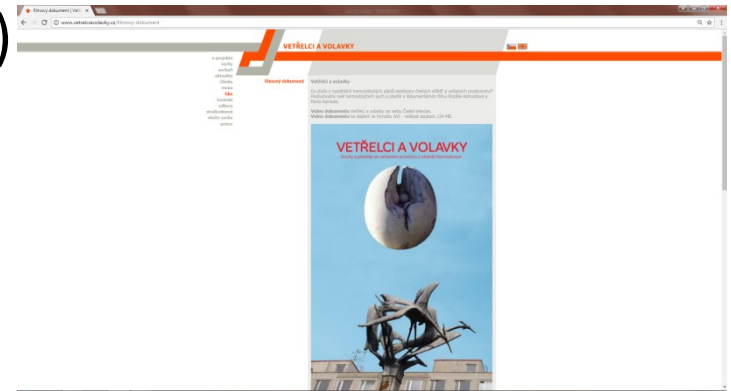


Zástavba

- globální architektura, soukromé x veřejné, reprezentativní x zázemí, veřejný prostor:

(projekt Vetřelci a volavky: vetrelciavolavky.cz)

- Navazování čtvrtí a stylů zástavby, respekt k morfologii terénu a okolí, ...



- lidské měřítko?



Umístění panelového sídliště, asanace – Žatecké předměstí v Lounech



Suburbanizace

– komerční, obytná

<http://www.suburbanizace.cz/>

Brownfields

Rekultivace, rekonstrukce,
revitalizace...



Atributy města - základní charakteristiky v prostoru (Urbánní morfologie)

- **Poloha** – nadmořská výška, vůči řece, cestám a dalším sídlům v okolí
- Náměstí
- Tržní náměstí
- Kostel
- Kláštery
- Radnice
- Ulice, hradby, brány
- Hostinec
- Mosty a brody
- Koncentrace řemesel
- Rybníky a ojediněle vodárenské věže
- Mlýny
- **Protestantský kostel**
- **Budovy nových řádů – kostely a hlavně komplexy jezuitů a piaristů**
- **Nový hřbitov**
- **Barokní fortifikace**
- **Šlechtické paláce**
- **Raný (proto-)průmyslový provoz**
- **Drobné památky: kříže, sochy světců, milníky...**

(RENASANCE) BAROKO

- **Nádraží a nádražní třída**
- **Školy**
- **Finanční ústavy**
- **Hotel**
- **Pošta**
- **muzeum**
- **Nemocnice**
- **Divadla, kina**
- **Sokolovny a další spolkové domy**
- **Průmyslová zóna a dělnické kolonie**
- **Nábřeží**
- **Park**
- **Lázně a koupaliště**
- **Sportovní stadiony**
- **Nové veřejné budovy (ministerstva apod.)**
- **Kostely a modlitebny „menších“ církví**
- **Nákupní domy**
- **pomníky**

HISTORIZUJÍCÍ SLOHY, SECESE, MODERNÍ SMĚRY: MODERNA A NOVOKLASICISMUS JANA KOTĚRY, PURISMUS, FUNKCIONALISMUS

- **Nákupní centra**
- **Zábavní parky**
- **Logistická centra**
- **Office parky**
- **Cyklostezky**
- **Parkovací domy**
- **Nové veřejné prostory**
- ...
- **POSTMODERNÍ (globální) ARCHITEKTURA**

Úkoly 1:

- Vyznačte na mapě stabilního katastru:
 - hlavní komunikace směřující do města do 19. století (z jakých směrů) a brány (na základě studia mapy I. a II. vojenského mapování)
 - farní kostel(y), popř. klášterní a jiné kostely vč. protestantských
 - radnici
 - ghetto nebo židovské osídlení, lze-li to
 - šlechtické sídlo
- Lokalizujte na vhodném plánu města (z doby cca 1900-1920): hradební okruh a brány (v kombinaci se studiem mapy stabilního katastru), vlakové nádraží, nejdůležitější (největší, pro město nejvlivnější) průmyslové podniky (<http://www.industrialnitopografie.cz/> + Kuča), u nich si vypište data jejich založení
- Zjistěte data (alespoň pětiletí), kdy došlo ve vašem městě
 - ke zboření hradeb
 - zavedení železnice a postavení nádraží
 - vybudování základní infrastruktury (dláždění, zásobování vodou, kanalizace, plynofikace, elektrifikace)

Rada: pracujte stále v powerpointu s využitím toho, co už máte nashromážděné, zkopírujte a pro vyznačování využijte šipky a jiné značky, které program nabízí

Úkoly 2:

- Došlo ve vašem městě od 90. let 19. století do dneška k rozsáhlé asanaci? Vyznačte do mapy.
- Vypište veřejné budovy postavené od poloviny 19. století do roku 1945, o nichž jsme se zmiňovali, a lokalizujte do současné ortofoto mapy ty na a) okružní, b) nádražní třídě
- Vyznačte v současné ortofoto mapě: zahradní čtvrti (města), činžovní domy (obytnou blokovou zástavbu) z období 1920-1945
- Vyznačte v současné ortofoto mapě zástavbu období socialismu – cihlová i panelová sídliště a nejvyšší panelové domy-solitéry (využijte mj. projekt Paneláci)
- Vypište si veřejné budovy, které byly v 50.-80. letech 20. století ve městě postaveny. Které se objevovaly na pohlednicích města?
- Vyznačte v současné ortofoto mapě: nejrozsáhlejší brownfields, komerční suburbanizaci (nákupní střediska a zábavní parky vně města), cityscrapers (office parky a nákupní centra vč. řetězcových prodejen uvnitř města), rezidenční suburbanizaci + přidejte fotografii z této čtvrti
- Rada: pracujte stále v powerpointu s využitím toho, co už máte nashromážděné, zkopírujte a pro vyznačování využijte šipky a jiné značky, které program nabízí