

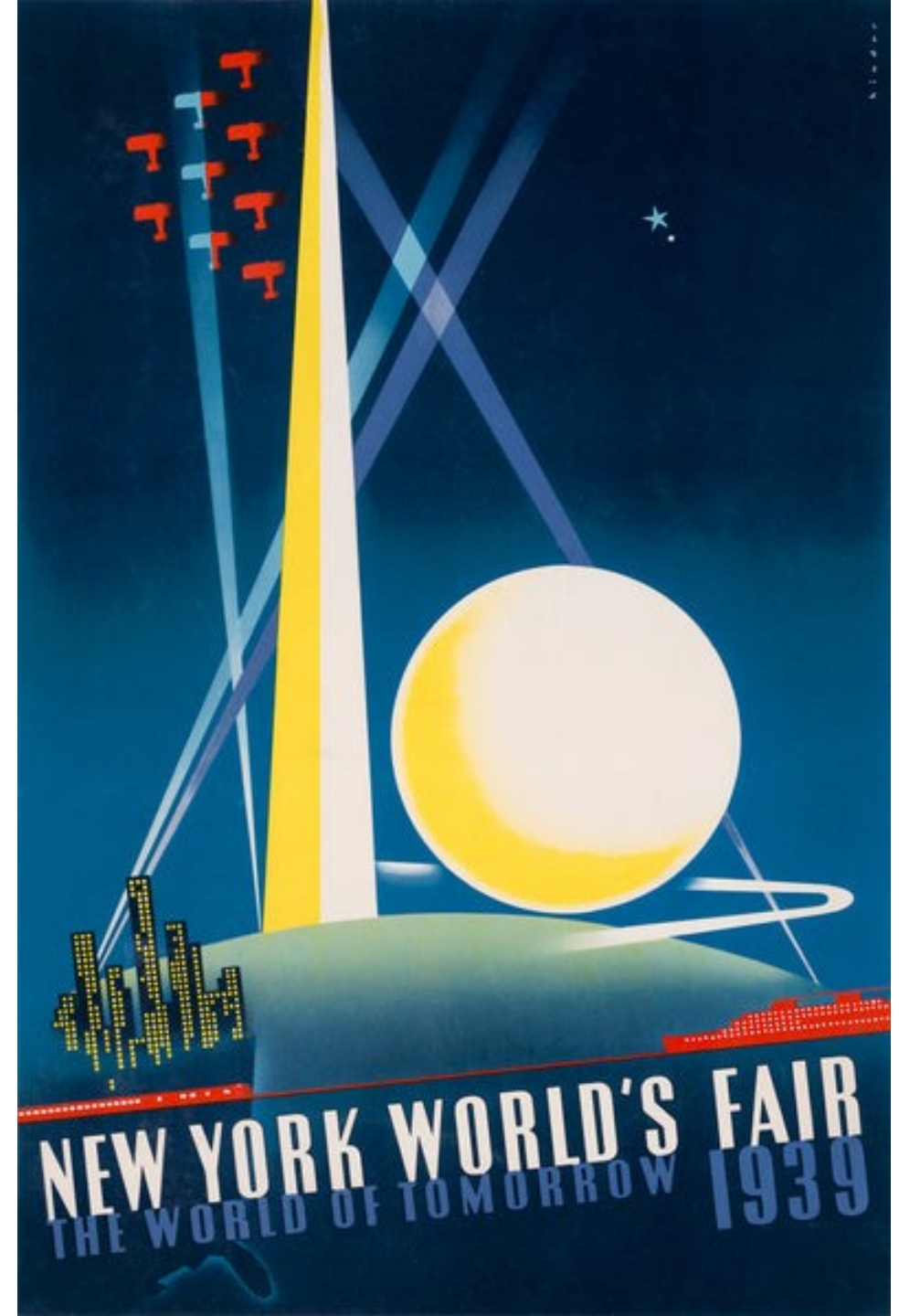
Design a konzumní společnost

Design II: 1925-2000

11.3.2022

New York, Svět zítřka (World of Tomorrow) 1939/40

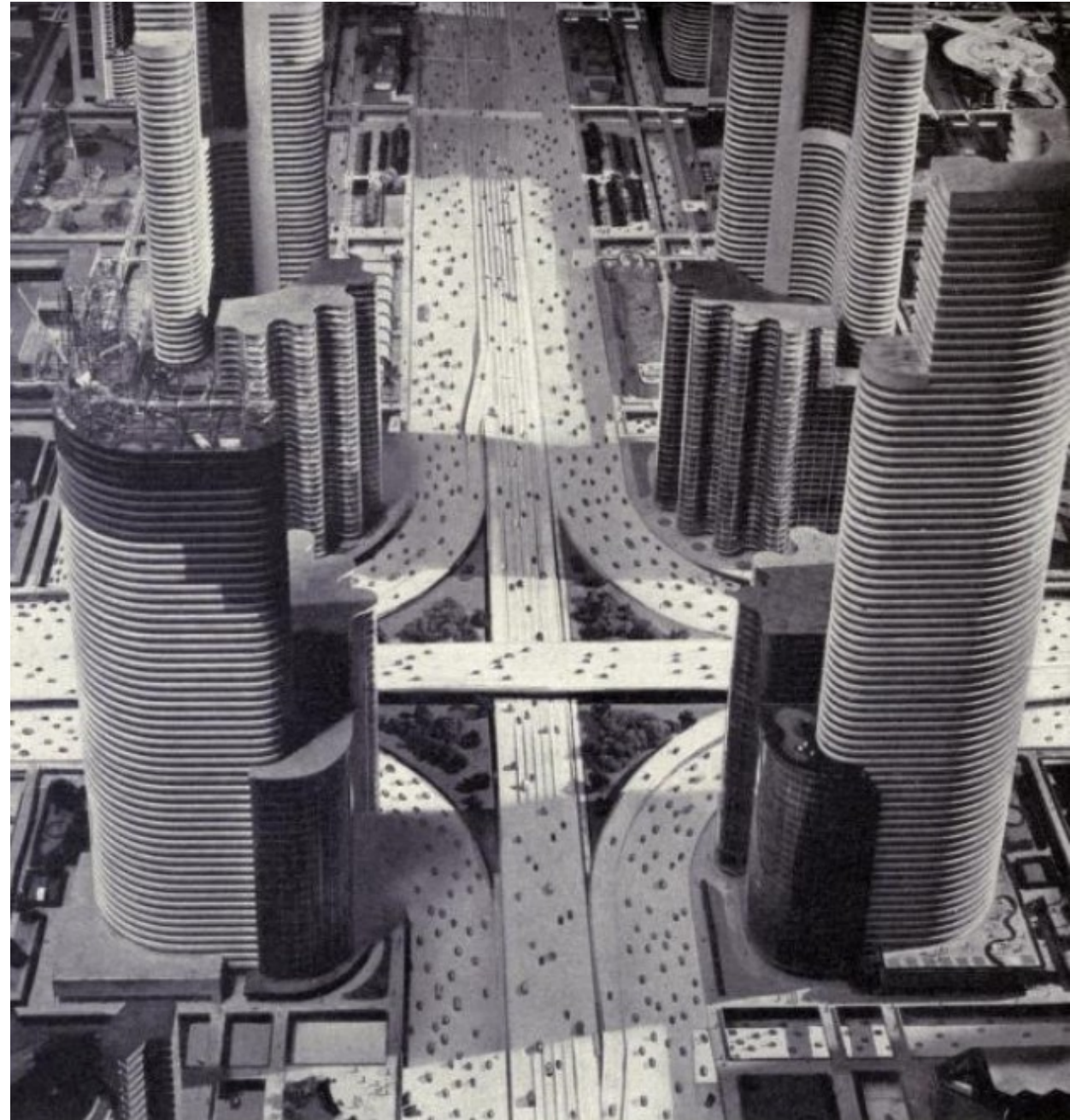
- 60 zemí, včetně již neexistujících států
- 44 milionů navštěvníků



The world of tomorrow



Norman Bell Geddes, Futurama





Frankfurtská škola – kritika

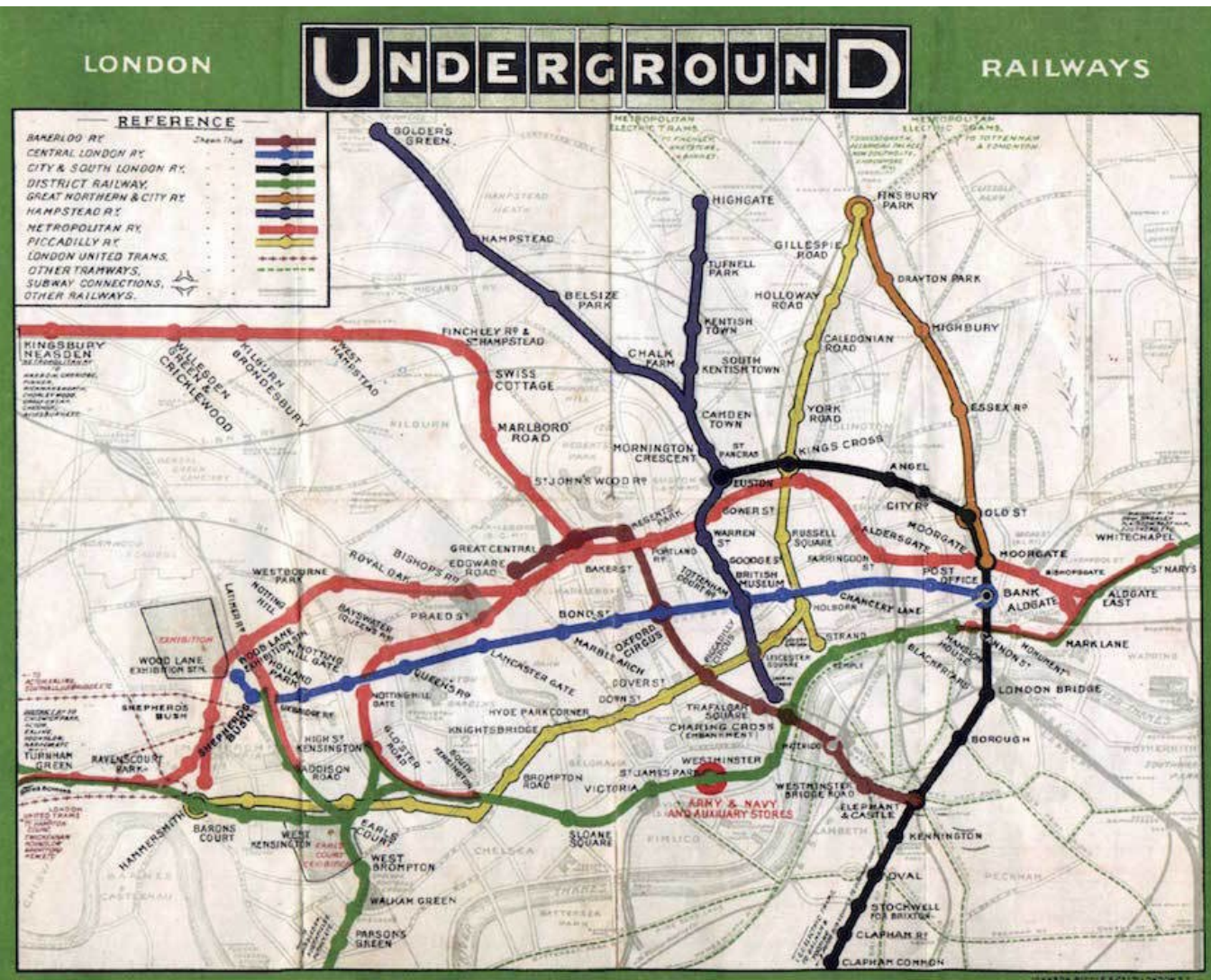
Max Horkheimer (1895-1973), Theodor Adorno (1903-1969), Herbert Marcuse (1898-1979), Walter Benjamin (1892-1940), Friedrich Pollock (1894-1970), Leo Lowenthal (1900-1993), and Eric Fromm (1900-1980).

Tamara da Lempicka

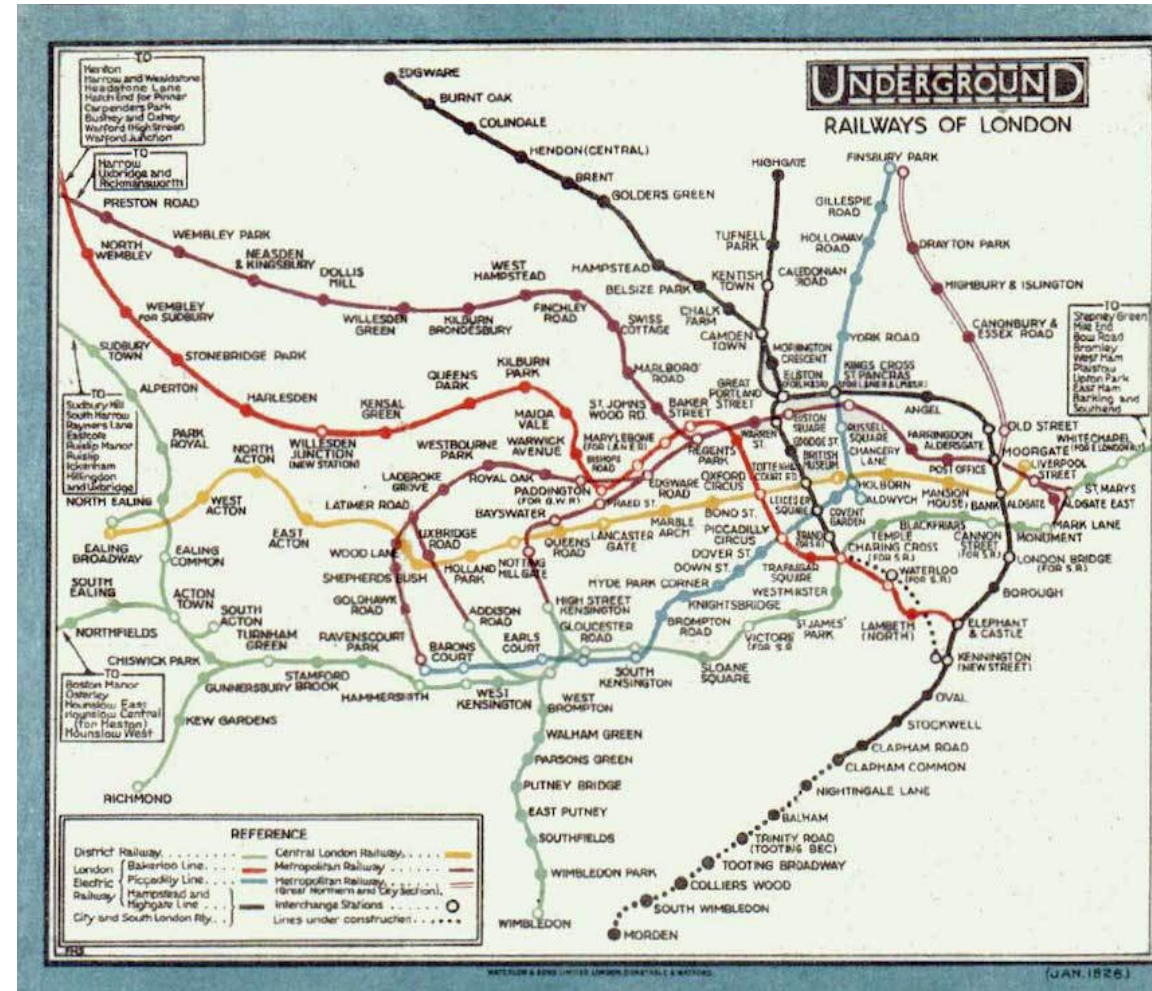


Autoportrét v zeleném Bugatti, 1929

Londýnské metro

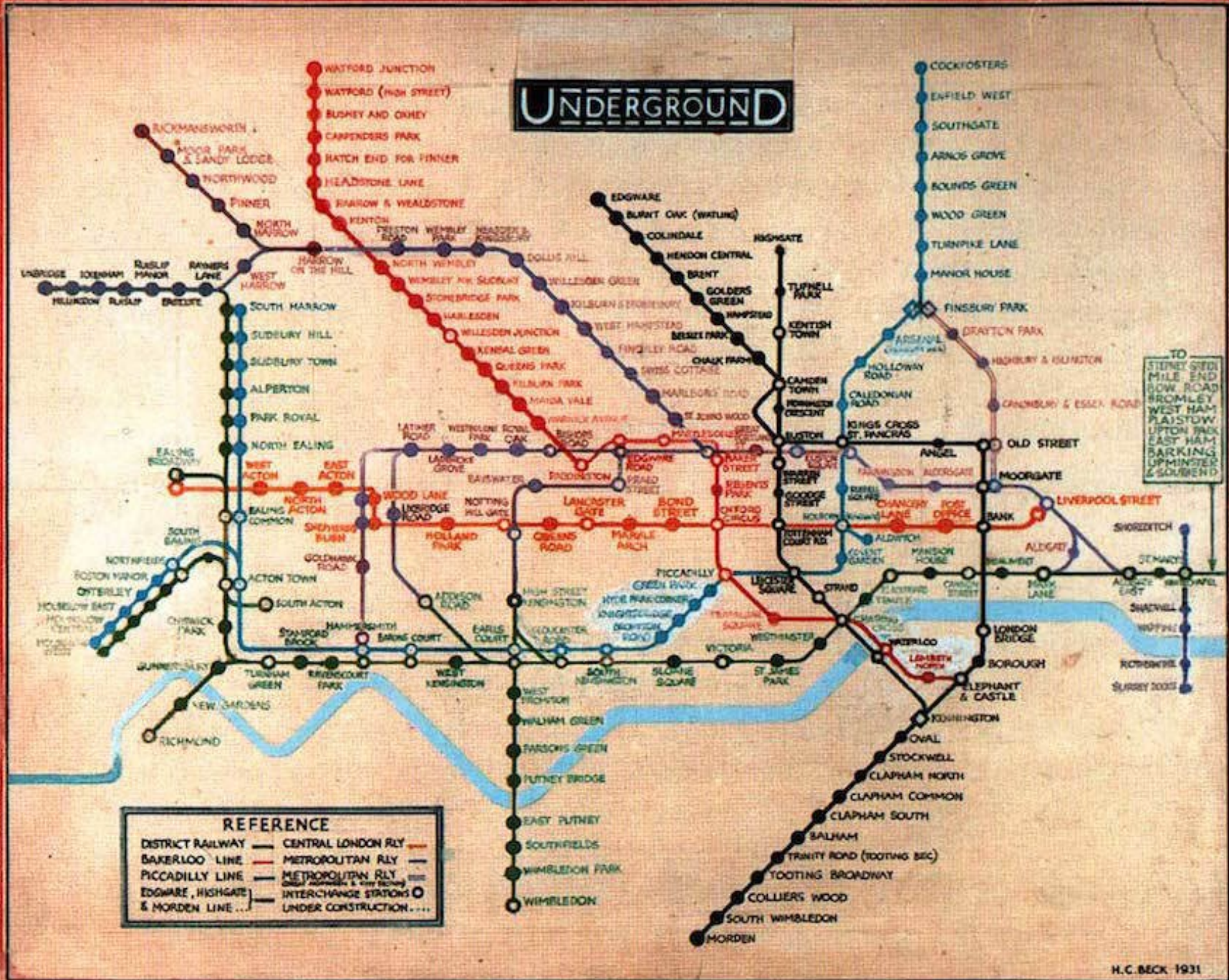


1908

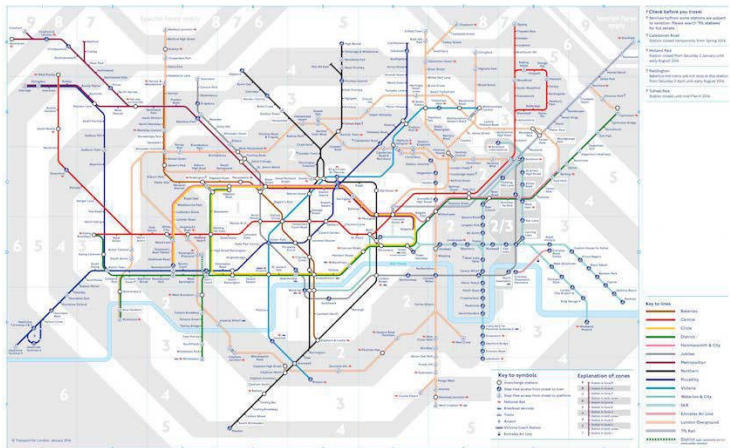


1926

Henry Beck, 1931



Tube map

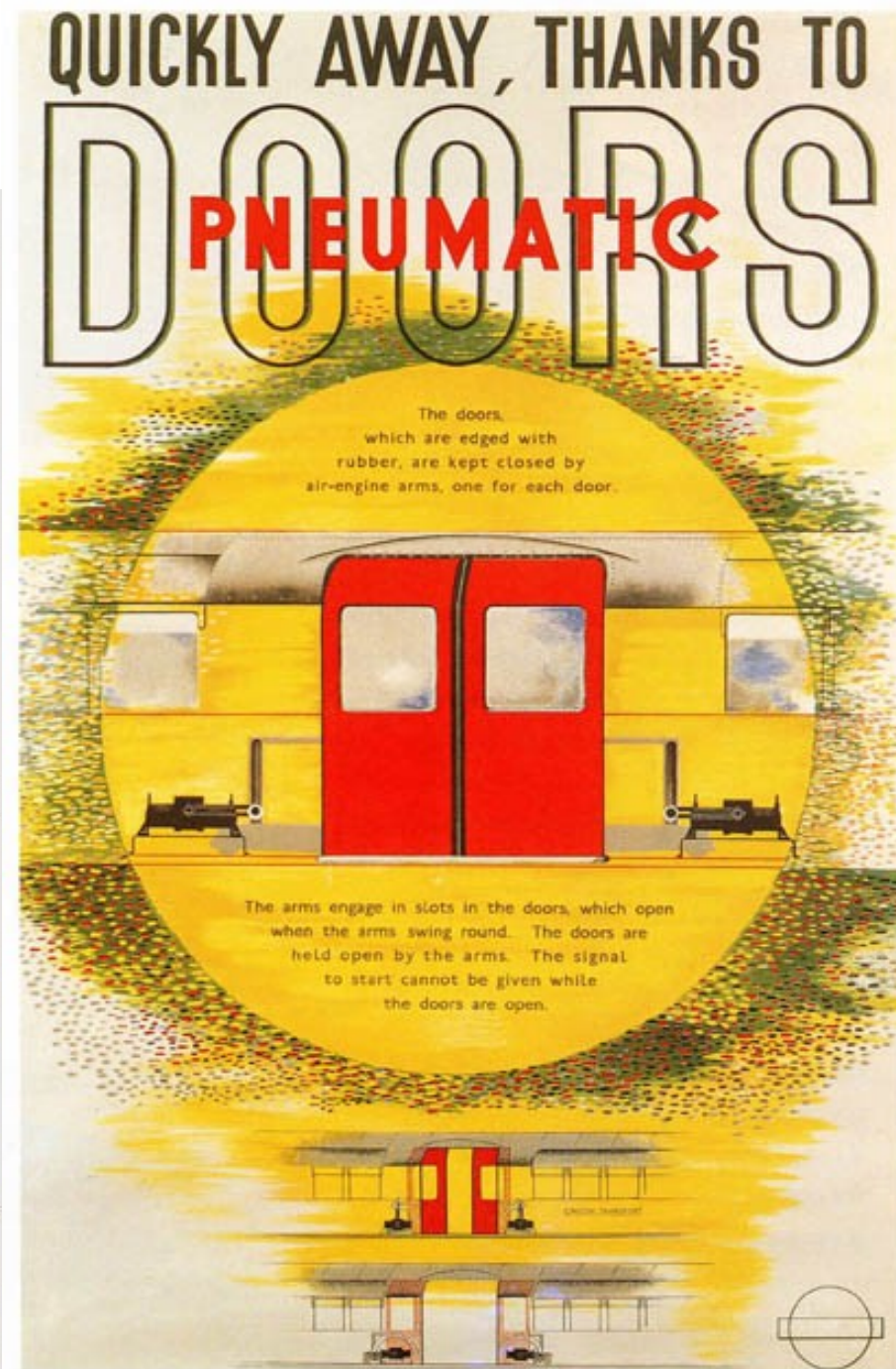
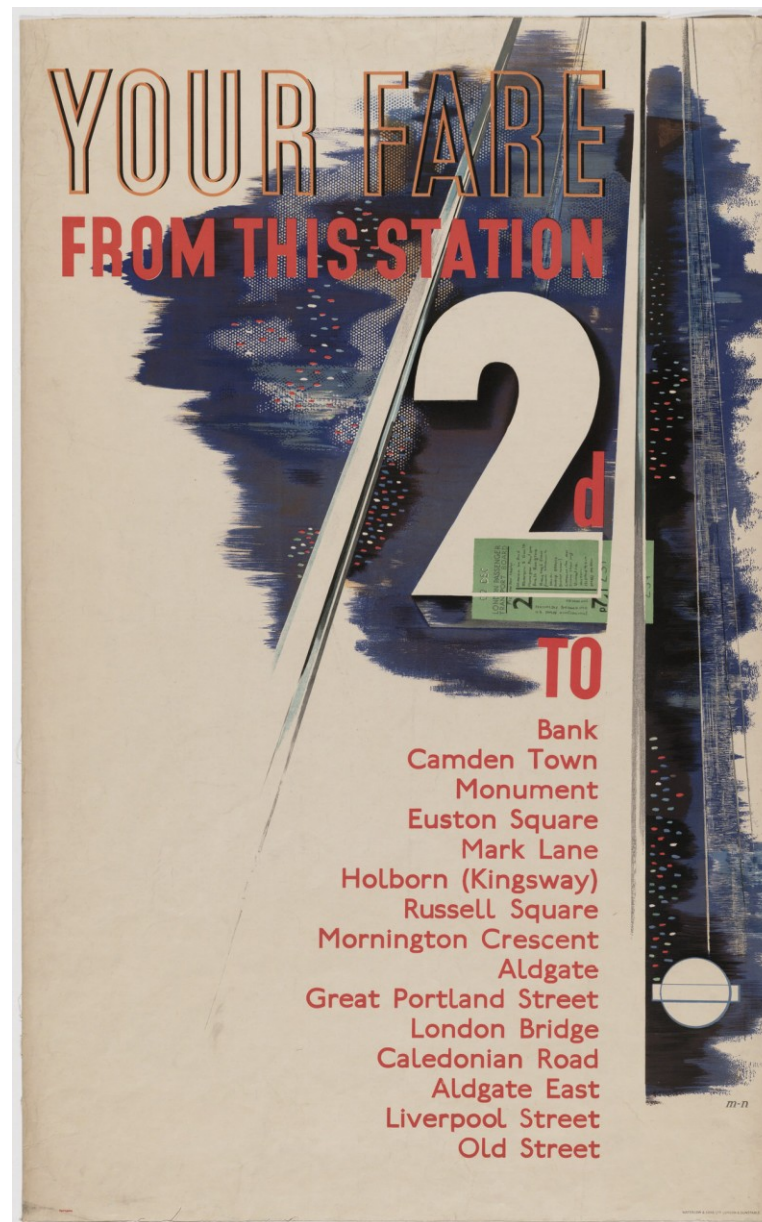


Londýn

László Moholy-Nagy, plakáty

Vaše jízdné z této stanice,
1936

Rychle pryč díky
pneumatickým dveřím, 1937



Burlington Zephyr, USA, 1934



Streamlining

Bugatti 57, 1934

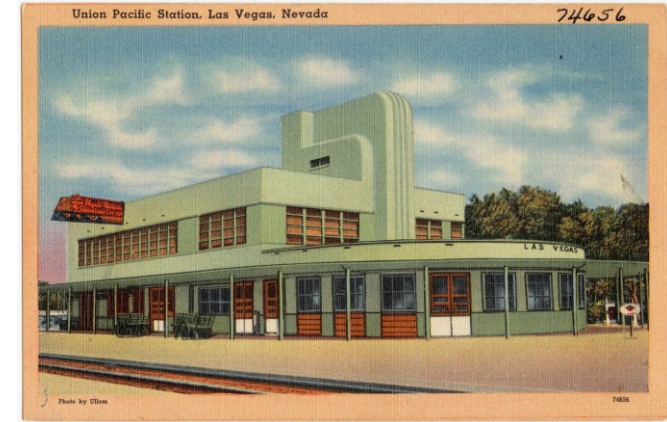


BMW 328, 1936!



Streamlining

- Vychází z dynamiky futurismu, estetiky Art Deca,
- Americká optimistická vize dynamické budoucnosti:
- technokratický svět, důraz na dopravu
- Aerodynamické tvary: protáhlé linie, zaoblené formy
- Lokomotivy, automobily, domácí spotřebiče, architektura...
- Norman Bel Geddes

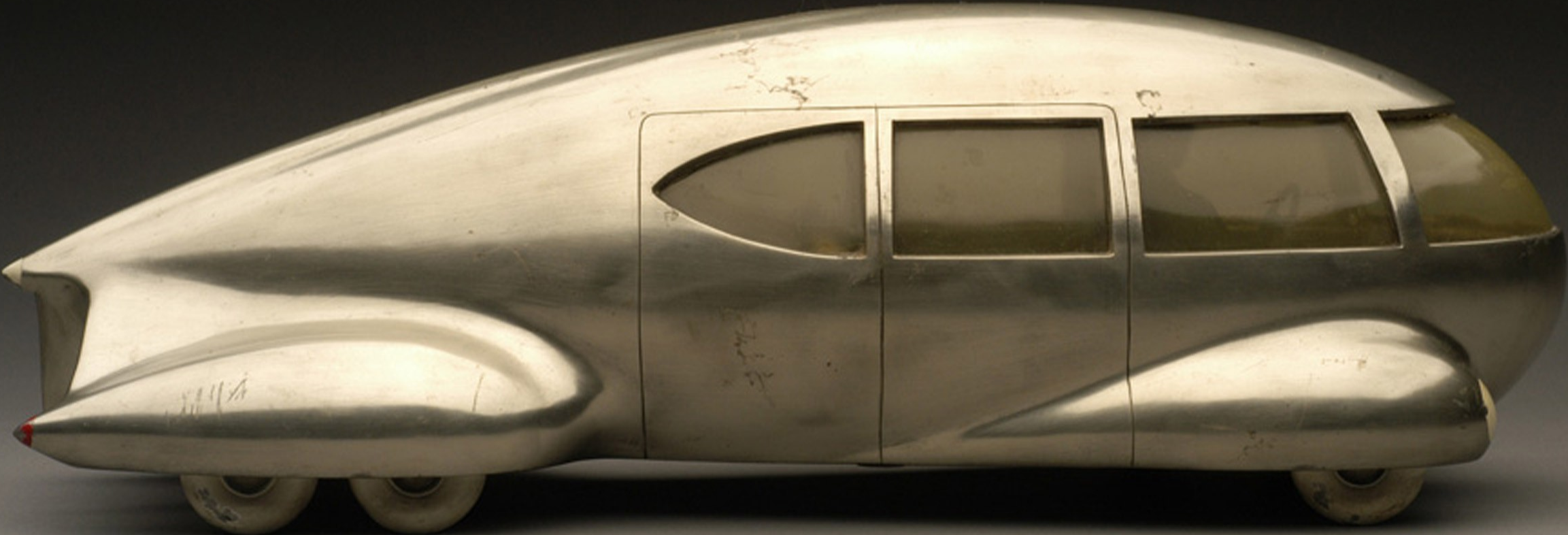


Nádraží Union Pacific, Las Vegas, pol. 30.let

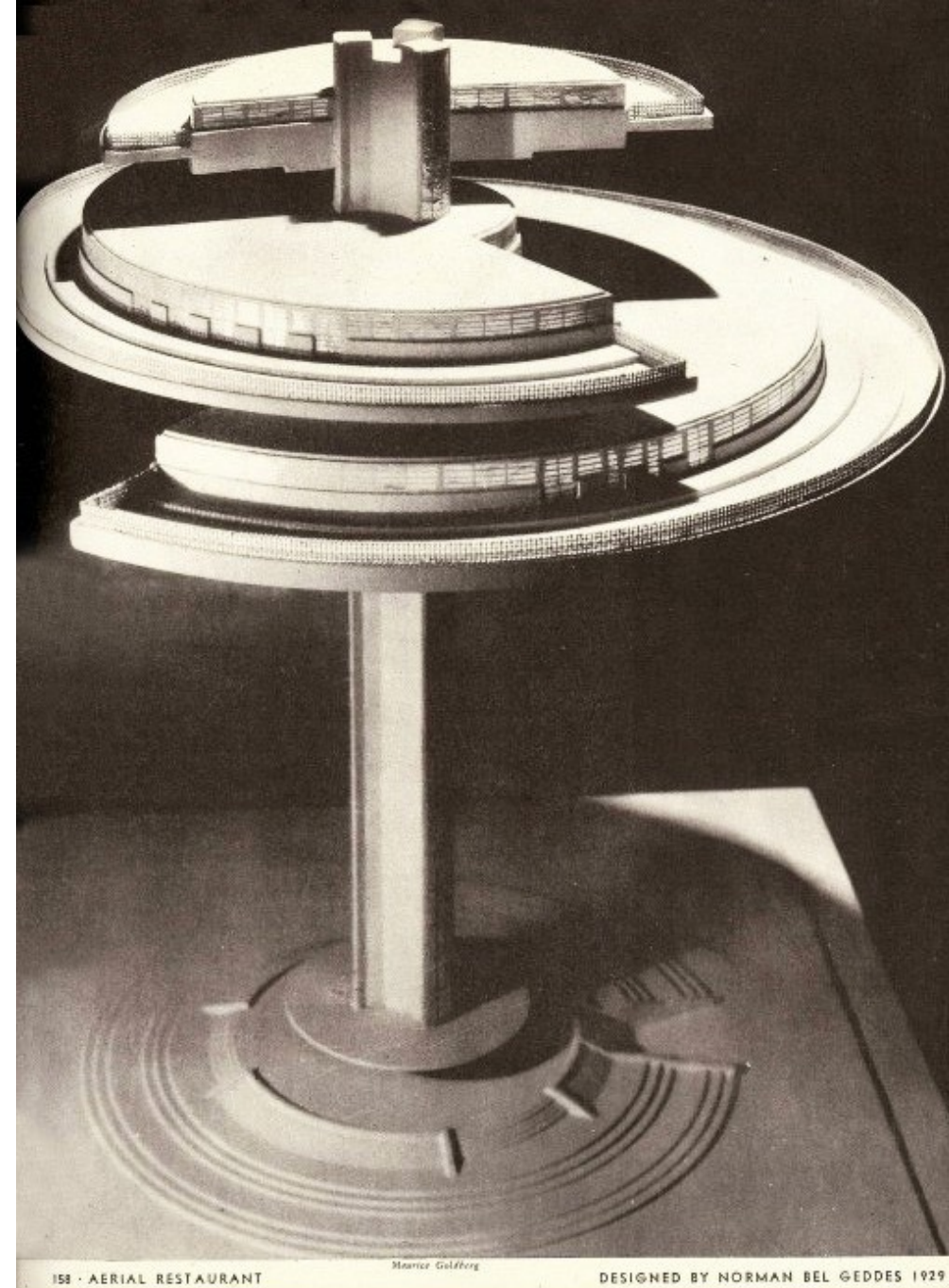
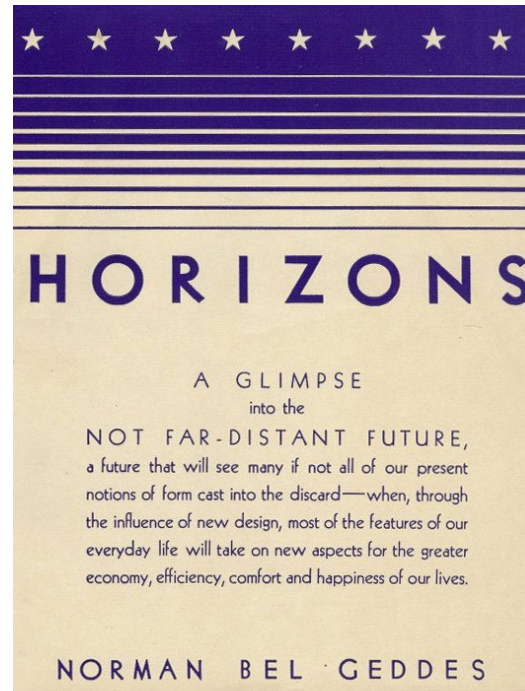


Toastovač, 30.léta

Norman Bell Geddes (1893-1958)



- Norman Bel Geddes, *Horizons*, 1932



158 · AERIAL RESTAURANT

Maurice Goldberg

DESIGNED BY NORMAN BEL GEDDES 1929



Bel Geddes, rádio Patriot, 1939



Sedací nábytek, 50.léta

Petr Flenyko, Výstava automobilů,
1935

Streamlining v Čechách



Hans Ledwinka, Tatra T87, 1937

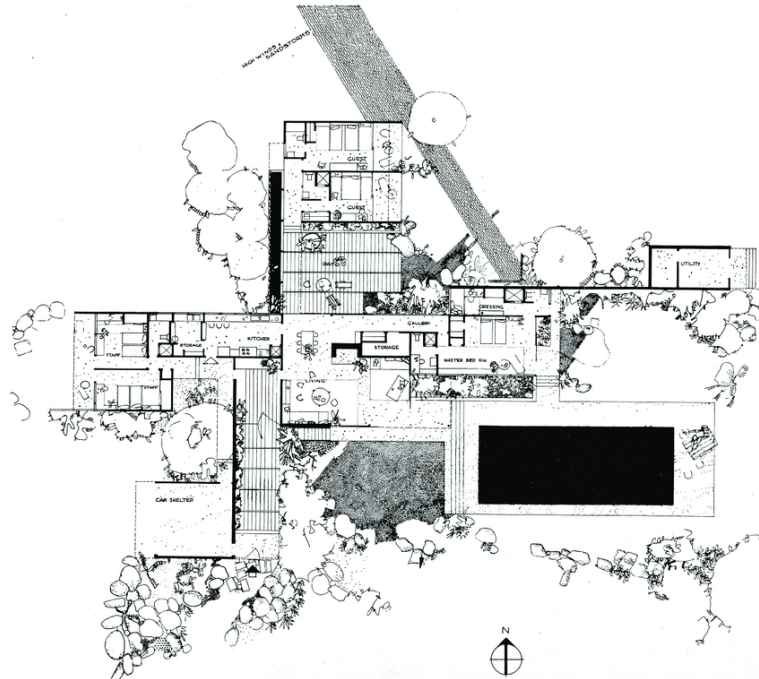


”Midcentury Modern”

- Zhruba 1933 – 1965
- USA: Dieter Rams, Robin Day, Isamu Noguchi, Lucie Rie, Charles and Ray Eames, Alvar Aalto, and Oscar Niemeyer
- Z Evropy přichází např.: Josef Albers, Walter Gropius, Mies van der Rohe, and Eiel Saarinen
- Architektura, nábytek, grafický design, spotřebiče...
- plasty, lisované dřevo, kovy, sklolaminát

Richard Neutra (1892–1970)

- Západní pobřeží – Kalifornie
- Důraz na psychologii a terapeutický účinek architektury a designu
- Kaufmanova vila v poušti, Palm Springs, 1946



Americká moderna

- Russel Wright (1904-1976)
- Mary Wright (1904-1952)

Moderní, variabilní zboží s dobrým designem, které je dostupné všem spotřebitelům



Nádobí Americká moderna, 1937



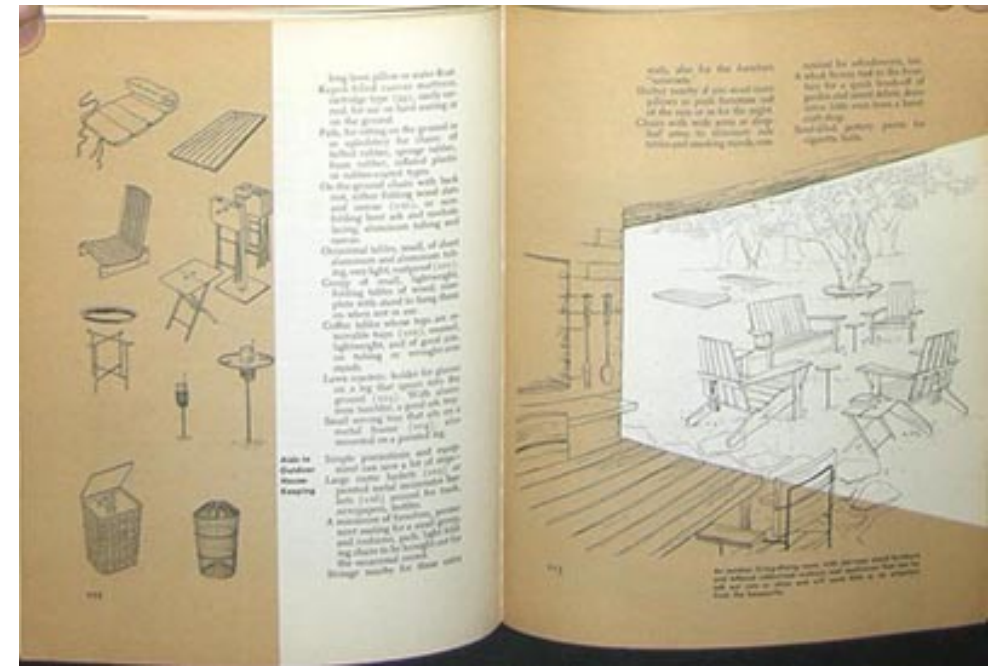
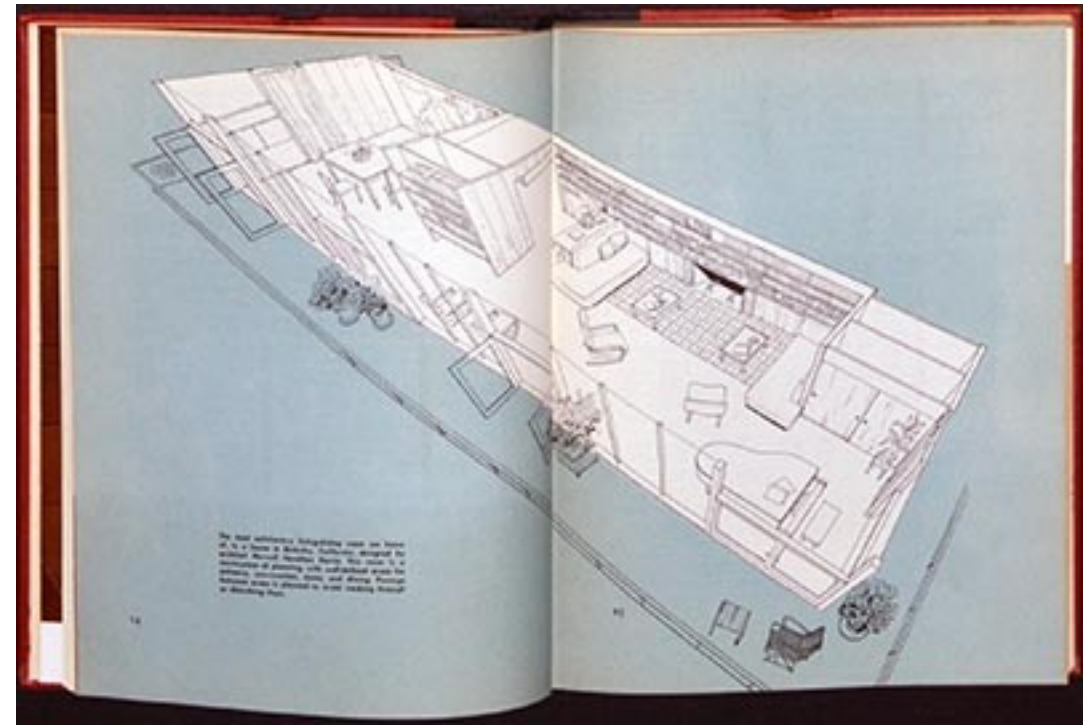
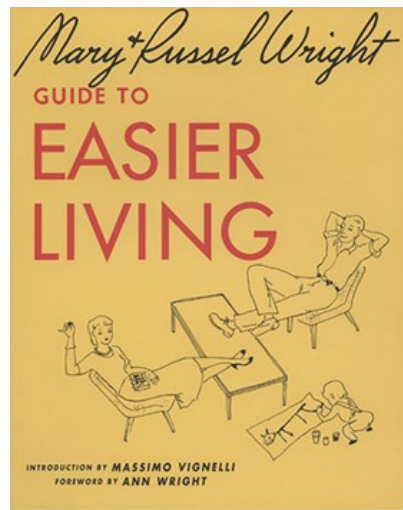
Russel Wright

- Kávovar 1935
- Příbory, k. 1930
- [Nábytek](#)



Mary Wright

- “Guide to Easier Living,” Návod na snadnější bydlení, 1950 spolu s Russelem Wrightem
- Domov je menší průmysl a každá hospodyňka je jeho produktovou designérkou
- Otevřené prostory, vhodné pro zábavu
- Méně času stráveného domácími pracemi, více času pro rodinu a zábavu



- Mary a Russel Wrightovi
- Manitoga, Garrison, N.Y.
- Architekt David Leavitt



Ray Kaiser Eames (1912–88)

Charles Eames (1907–78)

- Dům Eamesových, Los Angeles, 1949



Dům Eamesových, Los Angeles, 1949



Křesla a židle Eames



1956



Americká moderna

- Přesun bydlení z města na okraj, do přírody
- Důraz na společenskou funkci interiéru:
 - prostor,
 - sedací nábytek,
 - Nádobí...
- Víra v schopnosti trhu a obchodu