

## Kvartsextakordy

Jedná se o **druhý obrat kvintakordu**, v číslovaném basu značený zlomkem 6/4, v basu má kvintový tón (u akordu c-e-g leží v basu g) a ve vrchních hlasech obsahuje všechny tóny kvintakordu, žádný se nevynechává. Akord lze zapsat v polohách **oktávové, kvartové a sextové**.

4 6 8  
T<sub>4</sub><sup>6</sup> T<sub>4</sub><sup>6</sup> T<sub>4</sub><sup>6</sup>

Z hlediska harmonie jde o nejméně stabilní obrat kvintakordu, proto nemůže stát samostatně, ale používá se ve čtyřech ustálených podobách:

**1. Kvartsextakord následný** – většinou jde pouze o změnu basového tónu při zachování akordu ve vrchních hlasech, následuje po kvintakordu či sextakordu téže funkce.

T - T<sub>4</sub><sup>6</sup> T<sup>6</sup> T

**2. Kvartsextakord střídavý** – střídá akord, jehož **funkční značku přebírá a s níž sdílí společný bas**, nemá tedy vlastní funkční značku, protože po něm následuje opět návrat na výchozí akord. Postup hlasů přesně odpovídá číselnému postupu, u 5/3 6/4 5/3 v melodii jednoho z hlasů terciový tón od basu stoupá na kvartu a vrací se opět do tercie, v jiném z hlasů kvintový tón od basu stoupá do sexty a vrací se do kvinty, třetí hlas (shodný s basem) zůstává ležet. Je **důležité zachovat melodické postupy v rámci stejného hlasu**, zvukově ideální jsou případy, kdy postup melodie probíhá v sopránu.

D<sub>3</sub><sup>5</sup> 6 5 / 3 4 3 D<sub>3</sub><sup>5</sup> 6 5 / 3 4 3 D<sub>3</sub><sup>5</sup> 6 5 / 3 4 3

**3. Kvartsextakord průtažný** – sdílí funkční značku s akordem, do něhož je veden, oba akordy mají společný bas, v číslovaném basu jsou značeny 6/4 5/3. Znamená to, že nad basem zazní v rámci jednoho z hlasů průtah sexty ke kvintě, v jiném průtah kvarty k tercii. V posledním z hlasů je tón shodný s basem. Také zde nemá kvartsextakord vlastní funkční značku, společná značka je dána rozvodným akordem, nejčastěji bývá na dominantě.

D<sub>4</sub><sup>6</sup> 5 / 3 D<sub>4</sub><sup>6</sup> 5 / 3 D<sub>4</sub><sup>6</sup> 5 / 3

**4. Kvartsextakord průchodný** – jediný z kvartsextakordů fungující samostatně, dostává **funkční značku podle tónu základního, který leží o kvintu níže než tón basový** (opět si jej můžeme označovat v osnově tečkou, abychom snáze odvodili, ze kterých tónů je složen). Nachází se mezi dvěma akordy stejné funkce, tedy mezi kvintakordem a sextakordem, basové tóny tvoří vzestupný či sestupný postup, který kontrastuje s přesně opačnou melodií jednoho z vrchních hlasů.

T D<sub>4</sub><sup>6</sup> T<sup>6</sup>      T D<sub>4</sub><sup>6</sup> T<sup>6</sup>

**Umístění kvartsextakordů** – každý z kvartsextakordů je užíván typicky na určitých dobách v taktu. Kvartsextakord následný nejčastěji na době lehké, kvartsextakord průtažný tradičně na těžké době, kvartsextakord střídavý a průchodný tradičně na lehké době v taktu. Pokud se akordy objeví na opačné době, než je pravidlem, označujeme je jako *nepravidelné kvartsextakordy*.

### Tvoření kvartsextakordů:

**Izolovaně tvořené akordy** – nejprve zkusme přípravné cvičení – zapíšeme kvartsextakordy od nejrůznějších stupňů ve stupnici a v nejrůznějších polohách.

#### Příklady k procvičení – Zadání 1:

- D dur III 6/4 poloha 8
- B dur D 6/4 poloha 4
- H dur T 6/4 poloha 6
- d moll S 6/4 poloha 8
- As dur II 6/4 poloha 4
- G dur VI 6/4 poloha 8
- E dur S 6/4 poloha 6
- h moll VII 6/4 poloha 4

### Tvoření kvartsextakordů – jednotlivé typy:

- **Kvartsextakord následný** - procvičujeme postup akordů:

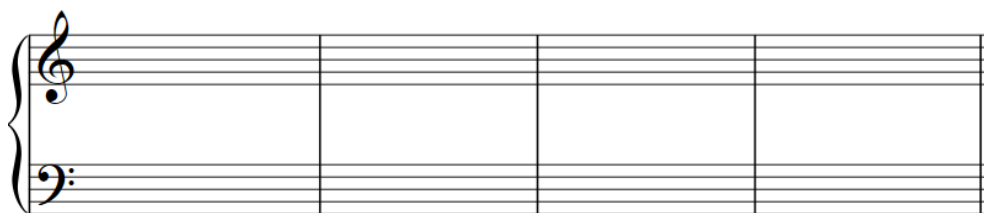
Příklady: T 5 6/4 6 5 D dur z polohy 3, T 5 6 6/4 5 H dur z polohy 8

T T<sub>4</sub><sup>6</sup> T<sup>6</sup> T

T T<sup>6</sup> T<sub>4</sub><sup>6</sup> T

## Zadání 2:

T 5 6/4 6 5 – A dur z polohy 8, Es dur z polohy 3, T 5 6 6/4 5 – d moll z polohy 3, F dur z polohy 5



Poznámka – tradičně nevycházíme z kvintové polohy, protože v té nemohou u sextakordu zůstat vrchní hlasy ležet beze změny (tento tvar sextakordu jsme označili za neužívaný)

- **Kvartsextakord střídavý** – procvičujeme postup 5/3 6/4 5/3 od různých zadaných stupňů v tónině

Příklad: H dur - D 5/3 6/4 5/3 poloha 5



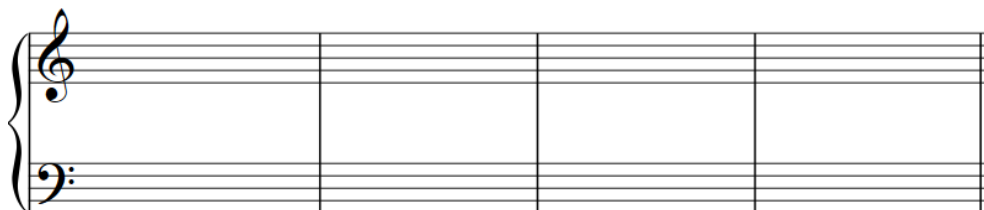
## Zadání 3:

G dur - D 5/3 6/4 5/3, výchozí poloha prvního akordu 5

E dur - T 5/3 6/4 5/3, poloha 8

B dur - T 5/3 6/4 5/3, poloha 3

A dur – D 5/3 6/4 5/3, poloha 5

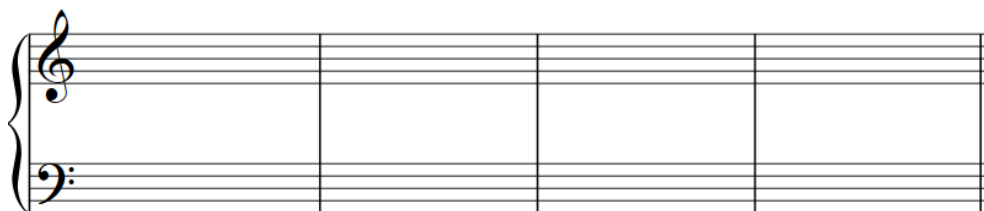


- **Kvartsextakord průtažný** – procvičujeme postup 6/4 5/3 od různých zadaných stupňů v tónině

Příklad: g moll – D 6/4 5/3#, poloha 6



**Zadání 4:** E dur - T 6/4 5/3, poloha 8  
F dur - D 6/4 5/3, poloha 4  
D dur - S 6/4 5/3, poloha 6  
Ges dur - D 6/4 5/3, poloha 8



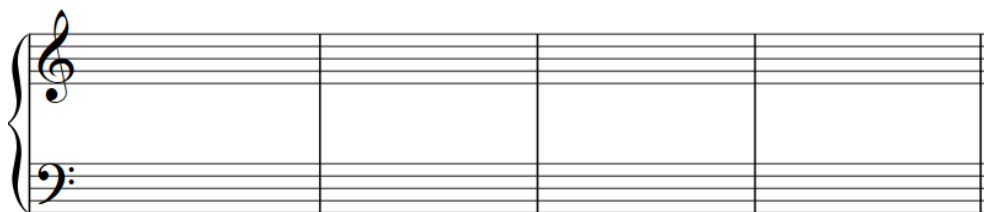
- **Kvartsextakord průchodný** – procvičujeme postup s kvartsextakordem jako středním akordem mezi dvěma akordy stejné funkce  
Příklad: B dur - T D6/4 T6 z výchozí polohy 3

B dur    citlivý tón dominanty stoupá

T D<sub>4</sub><sup>6</sup> T<sup>6</sup>

#### Zadání 5:

As dur – T6 D6/4 T z polohy 6  
H dur - T D6/4 T6 z výchozí polohy 5  
G dur – S6 T 6/4 S z polohy 6  
Des dur – D6 II 6/4 D z polohy 3



**Číslovaný bas** – pro doplnění správných značek u kvartsextakordů v číslovaném basu je nutné správné rozlišení, o který kvartsextakord se jedná (u následného jde o basový tón shodné funkce jako akordu předchozí, u průtažného a střídavého tvoří nápořevdu sledy čísel 6/4 5/3 a 5/3 6/4 5/3, u průchodného stupňovitě postupující bas tří not, vzestupný nebo sestupný), **v rámci zápisu tónů vrchních hlasů postupujeme následovně:** na základě doplněného základního tónu (tečka o kvintu pod notou v basu) si vyjmenujeme všechny tři tóny kvartsextakordu, za akord předcházející je doplňujeme pomocí obou nám již známých základních pravidel – máme-li společné tóny, zadržujeme je v daných hlasech (bez volných spojů!), nemáme-li je, postupujeme protipohybem k basu.

**Poznámka** - pokud se budeme pohybovat v mollové tónině, také u kvartsextakordu se můžeme setkat s akordem, jehož tón bude chromaticky pozměněn (tóny patřící do harmonické či melodické moll). V takovém případě je posuvka značena v číslovaném basu (např. 6#) a musíme ji rovněž doplnit přímo k notě do konkrétního hlasu, připomínám, že všechna čísla pod osnovou se týkají intervalového vztahu k notě, která leží v basu.

Protože víme, že tercie nemusí být označována číslicí, je nutné si uvědomit, že postup 6/4 5/3 může být v mollové tónině také zredukován na 6/4 5/#.

**Zadání číslovaného basu:**

Výchozí poloha 8

Musical notation for 'Výchozí poloha 8'. The piece is in C major and common time (C). The bass line consists of the following notes: G2, A2, B2, C3, D3, E3, F3, G3, A3, B3, C4. The fingering is indicated by numbers 6 and 4 below the notes: 6 4, 6, 6 4, 6, 6 4, 6.

Výchozí poloha 3

Musical notation for 'Výchozí poloha 3'. The piece is in A major (three sharps) and 3/4 time. The bass line consists of the following notes: A2, B2, C3, D3, E3, F#3, G3, A3, B3, C4, B3, A3, G3, F#3, E3, D3, C3. The fingering is indicated by numbers 5, 3, 6, 4, 6, 6, 6, 5, 4, 6, 6, 6, 5, 4, 5, and a dash: 5 3, 6 4, 5 3, 6# 4, 6, 6 5, 4 #, 6 4, 6, 6 5, 4 #, -.

## Řešení:

### Zadání 1:

D dur    B dur    H dur    d moll    As dur    G dur    E dur    h moll  
 Nelze, zdvojili bychom citlivý tón

III<sup>6</sup>/<sub>4</sub>    D<sup>6</sup>/<sub>4</sub>    T<sup>6</sup>/<sub>4</sub>    S<sup>6</sup>/<sub>4</sub>    II<sup>6</sup>/<sub>4</sub>    VI<sup>6</sup>/<sub>4</sub>    S<sup>6</sup>/<sub>4</sub>    VII<sup>6</sup>/<sub>4</sub>

### Zadání 2:

A dur    Es dur    d moll    F dur

V této poloze nelze beze změny v sextakordu - vznikl by nedovolený tvar

T T<sup>6</sup>/<sub>4</sub> T<sup>6</sup> T    T T<sup>6</sup>/<sub>4</sub> T<sup>6</sup> T    T T<sup>6</sup> T<sup>6</sup>/<sub>4</sub> T    T T<sup>6</sup> T<sup>6</sup>/<sub>4</sub> T

### Zadání 3:

G dur    E dur    B dur    A dur

D<sup>5</sup>/<sub>3</sub> 6 5 / 4 3    T<sup>5</sup>/<sub>3</sub> 6 5 / 4 3    T<sup>5</sup>/<sub>3</sub> 6 5 / 4 3    D<sup>5</sup>/<sub>3</sub> 6 5 / 4 3

### Zadání 4:

E dur    F dur    D dur    Ges dur

T<sup>6</sup>/<sub>4</sub> 5 / 3    D<sup>6</sup>/<sub>4</sub> 5 / 3    S<sup>6</sup>/<sub>4</sub> 5 / 3    D<sup>6</sup>/<sub>4</sub> 5 / 3

Zadání 5:

As dur      H dur      G dur      Des dur

6                      5                      6                      3

$T^6 D_4^6 T$        $T D_4^6 T^6$        $S^6 T_4^6 S$        $D^6 II_4^6 D$

Zadání číslovaného basu:

$T D_4^6 T^6 S D T^6 D_4^6 T S^6 T D_4^6 T^6 D T$

$T_3^5 \frac{6}{4} \frac{5}{3} D_4^{6\#} T^6 S II D_4^{6\#} T T_4^6 T^6 S D_4^{6\#} \frac{5}{\#} - T$