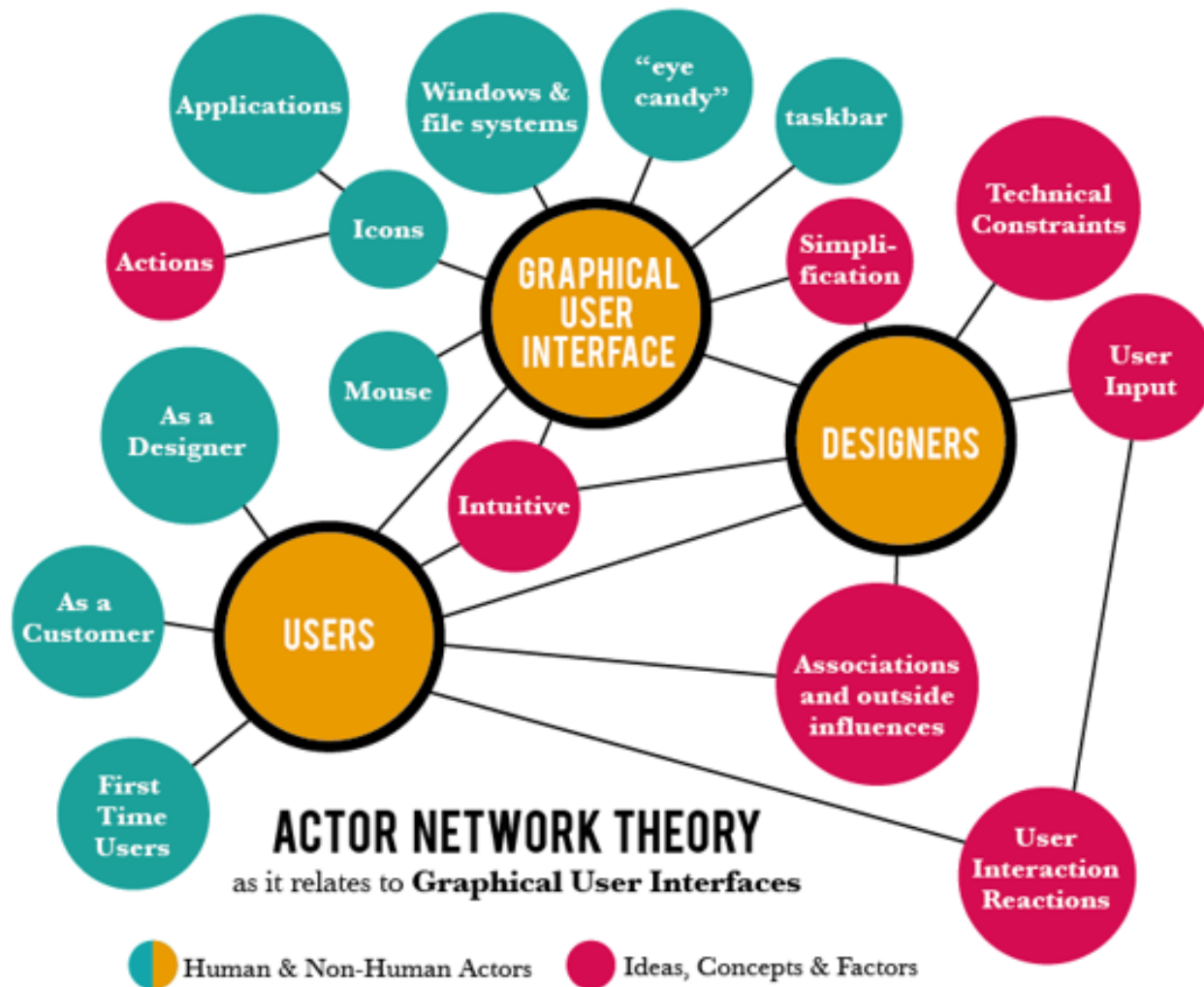
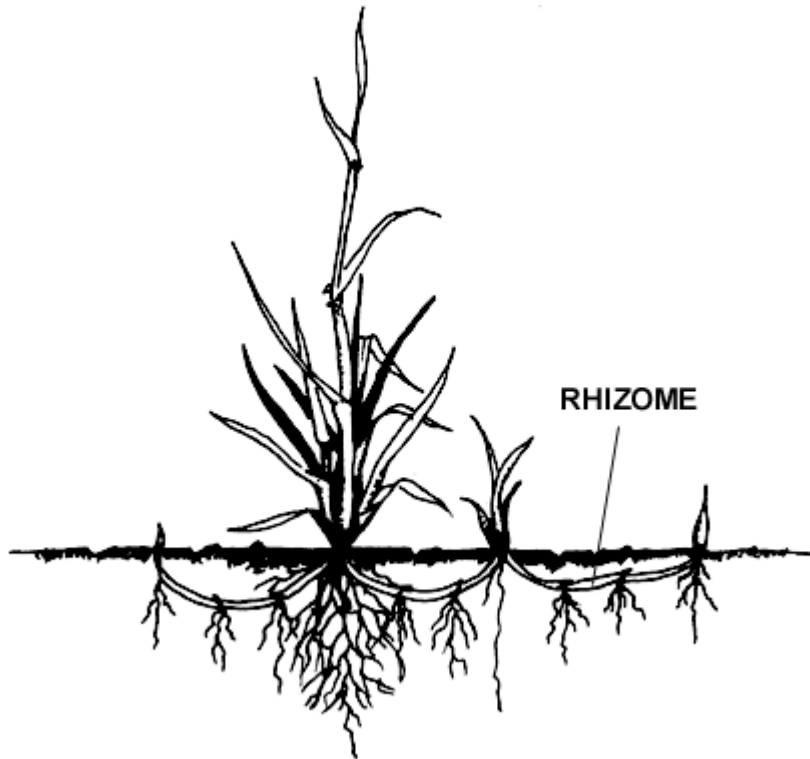


Filozofické uvažování o viru



Gilles Deleuze a Felix Guattari

- Rhizomatické myšlení Arborescentní myšlení



- Oba pojmy formulovány v knize Tisíc plošin (1980)
- **Arborescentní myšlení** – binární opozice, veškeré vědění vyrůstá z jednoho kořene
- Důsledek - opakování stejných obrazů, myšlenek a metafor
- Logika a řád, který omezuje poznávání a vytváření nového, odlišného, cizího

- **Rhizomatické myšlení**
- Propojení různých stylů myšlení (ekonomie, politika, umění)
- libovolný bod rhizomu může a musí být spojen s kterýmkoliv jiným
- Multiplicitní - neustále se šíří směrem ven a spojují se s neznámým

- „Bud’te multiplicitami! Kreslete linii, a nikdy ne bod! Rychlost proměňuje bod v linii!’ Bud’te rychlí, i když stojíte na místě! Linie štěstí, linie boků, linie úniku. Neprobouzejte v sobě Generála! Dost pravých idejí, prostě mít ideu (Godard). Mějte krátké ideje. Tvořte mapy, a ne fotografie nebo kresby. Bud’te Růžovým panterem (nepatří do žádného stabilního diskurzu, je svůj), a vaše lásky budou jako vosa a orchidej, kočka a pavián.„ – Tisíc plošin

- **Jak Deleuze a Guattari přemýšlí o viru**
- virus může uniknout a přesunout se do buněk zcela jiného druhu a přenést sem "genetické informace" pocházející od prvního hostitele
- Spojuje nás s jinými živými organismy
- Virus tvůrcem vztahů mezi odlišnými entitami – funguje jako rhizom

Virus – Deleuze a Guattari - shrnutí

- podstatou viru jeho exteriorita vztah k vnějšku
- virus se neustále pohybuje ve složité síti, setkává se s novými entitami a tato setkání produkují nové události
- Virus aktualizuje potenciál entit, které navštíví

Actor-network theory (ANT)

- teorie, která vznikla na poli Science and Technology Studies (STS)
- tvůrci – Bruno Latour, Michel Callon, John Law
- Vymezení vůči klasické sociologii – Émile Durkheim
- Navrhuje objektivní výzkum sociálních faktů, které existují mimo jedince, utlačují ho a determinují jeho jednání (sociální třída, skupina, řád)

- Latour kritizuje toto pojetí sociologie
- Existuje zde síť aktérů, kteří se dostávají do vzájemných vztahů
- Tuto síť musíme zkoumat: jakým způsobem se vyvíjí, její dynamiku, role aktérů
- Každému aktérovi je dán prostor k vyjádření

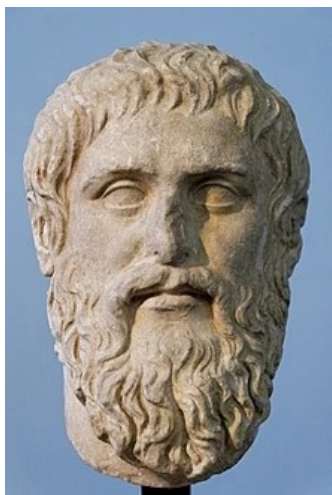
Latour spojuje dvě linie filozofie

Idealistická

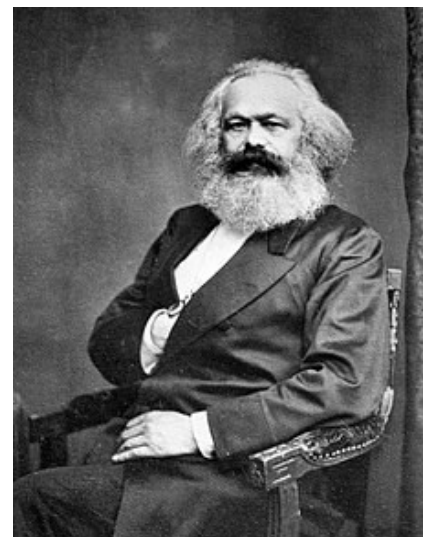
Materialistická

(Platon, Hegel, Leibnitz)

(La Mettrie, F. Bacon, K. Marx)



Říše idejí – nadřazený fyzickému světu,
přinášejí pravdivé poznání reality



Existuje jen hmota

Latour - Není zde rozdíl mezi fyzickým a abstraktním, mezi ideou a hmotou, vše je propojeno v síti - empirická metafyzika

Základní pojmy

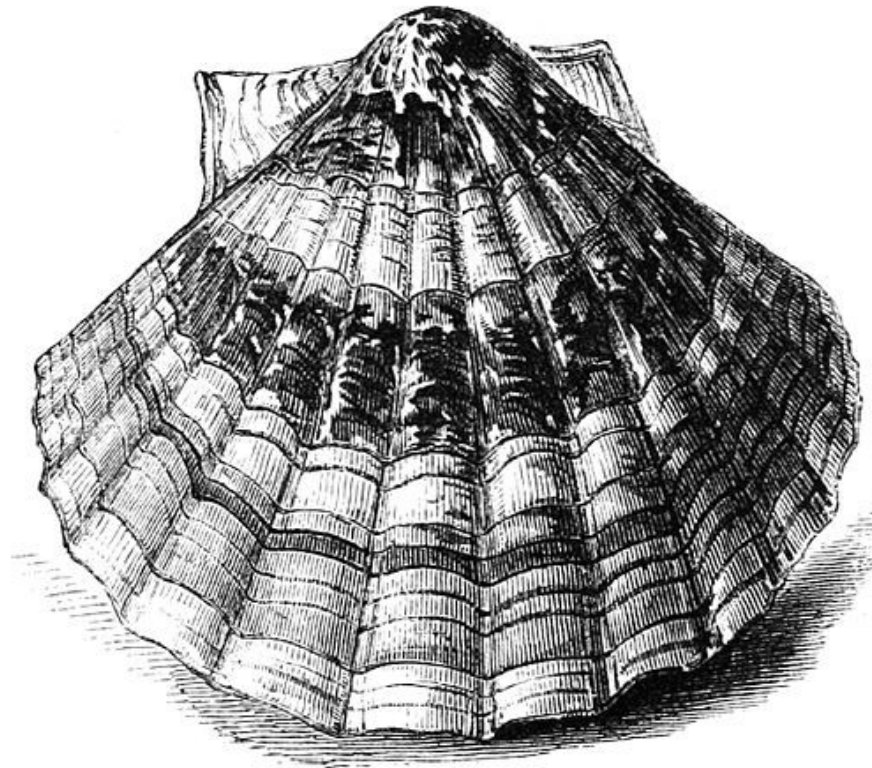
- Punktualizace
- Translace
- Povinný průchozí bod (Obligatory passage point)
- Heterogenní inženýrství

Michael Callon – Sociology of Translation

- Callon se zaměřuje na definování pojmu translace
- Předkládá čtyři fáze translace, kterými přichází každý aktér, který vstupuje do sítě
- Podrobný popis vzniku a vývoje sítě

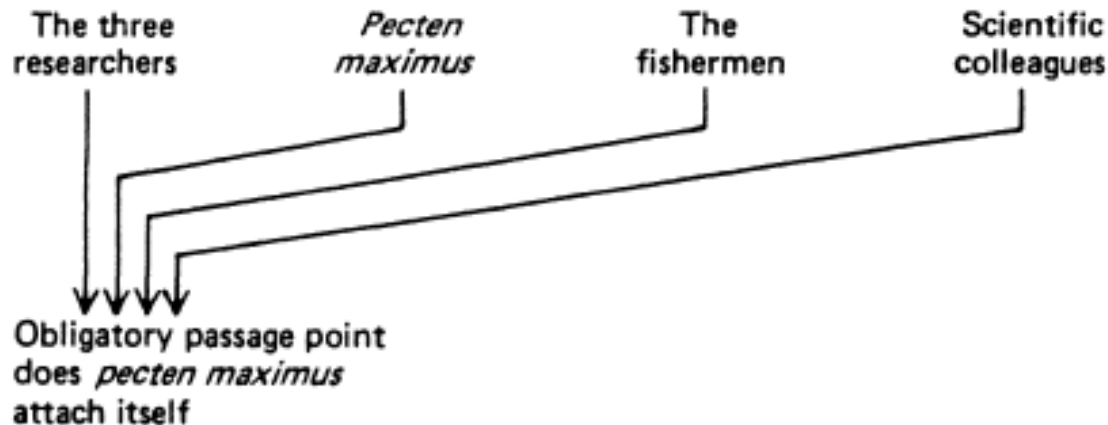
Sociology of Translation

- Konkrétní příklad ilustruje na problému s lovem hřebenatek, do jehož řešení bylo zapojeno několik aktérů – vědci, rybáři, technologie, hřebenatky, odborné studie

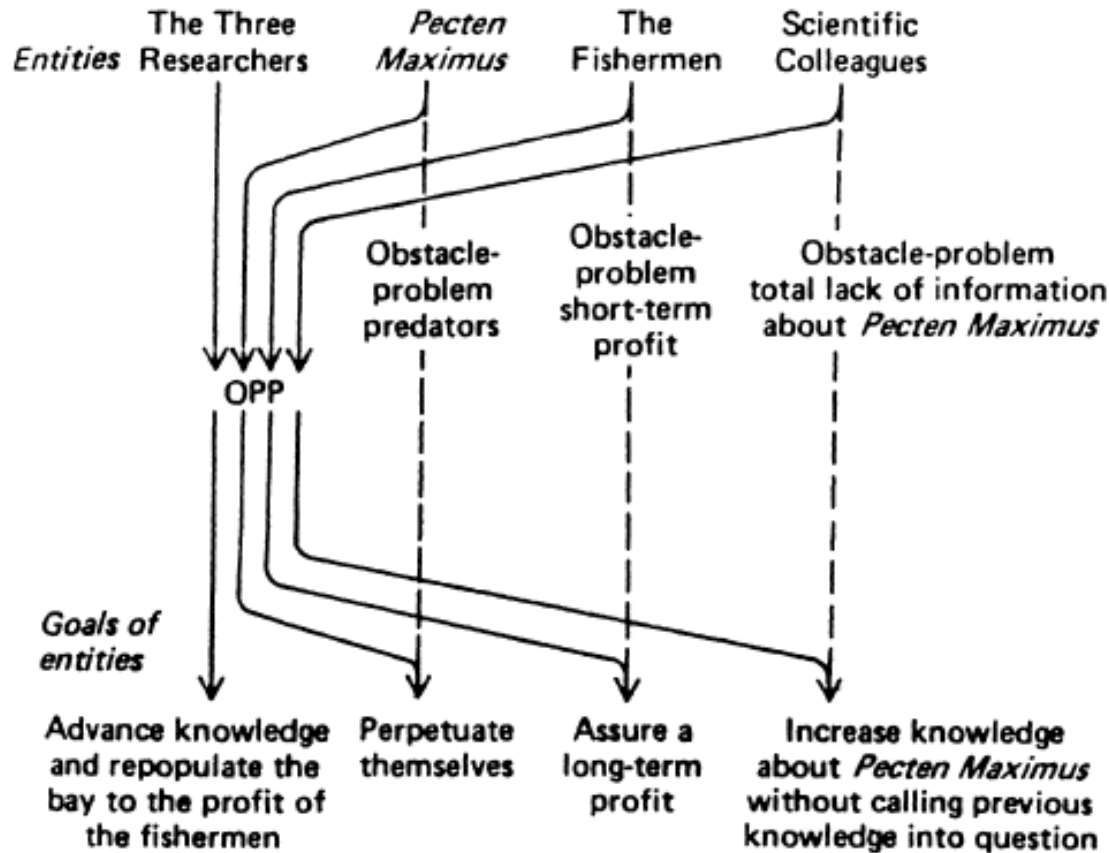


4 fáze

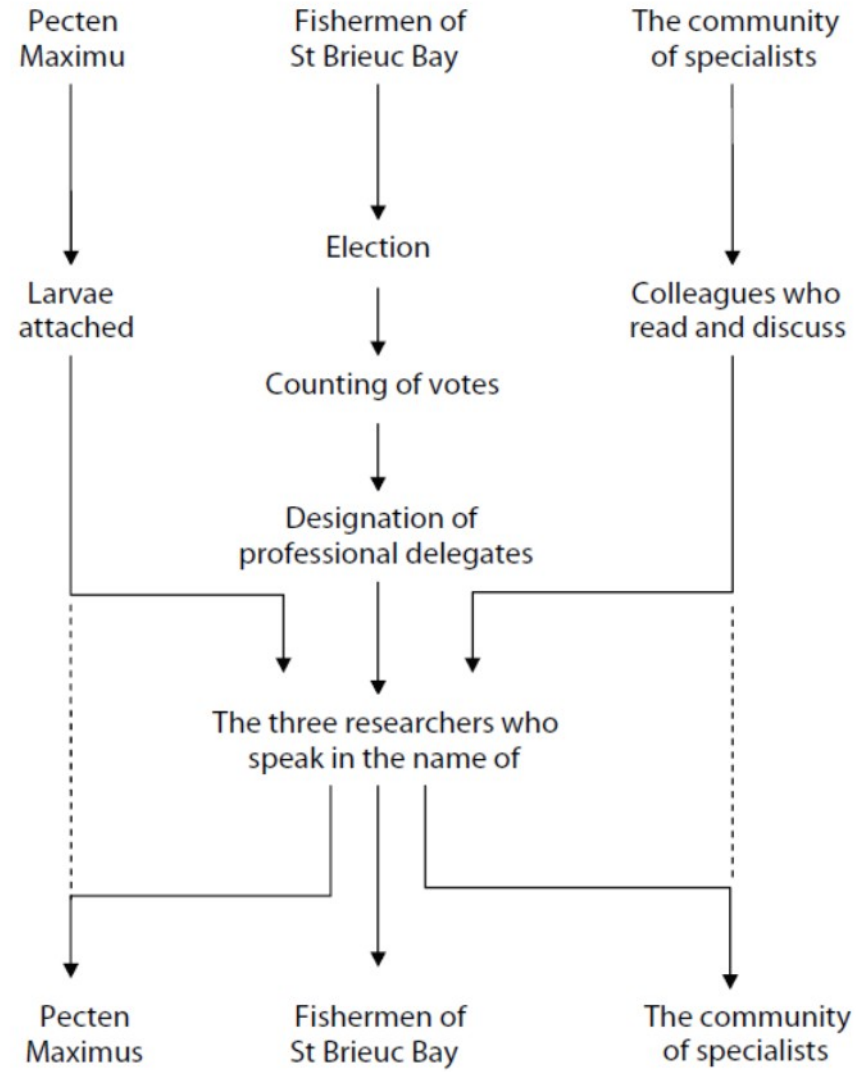
- 1. Identifikace aktérů, stanovení povinného průchozího bodu, definice cílů jednotlivých aktérů.



Cíle jednotlivých aktérů



- 2. Aktéři, jež byli identifikováni, jsou přesvědčováni, aby přijali své role
- 3. Testování rolí. Mobilizace aktérů. Výběr mluvčích.



- 4. Spory mezi aktéry a zrady jednotlivých aktérů.
- Udržení sítě závisí na ochotě aktérů přijmout a hrát své role. Když odmítnou, síť se rozpadá.

ANT a její využití k výzkumu technologie (softwaru)

Praktický příklad analýzy – Samořiditelná auta Tesla

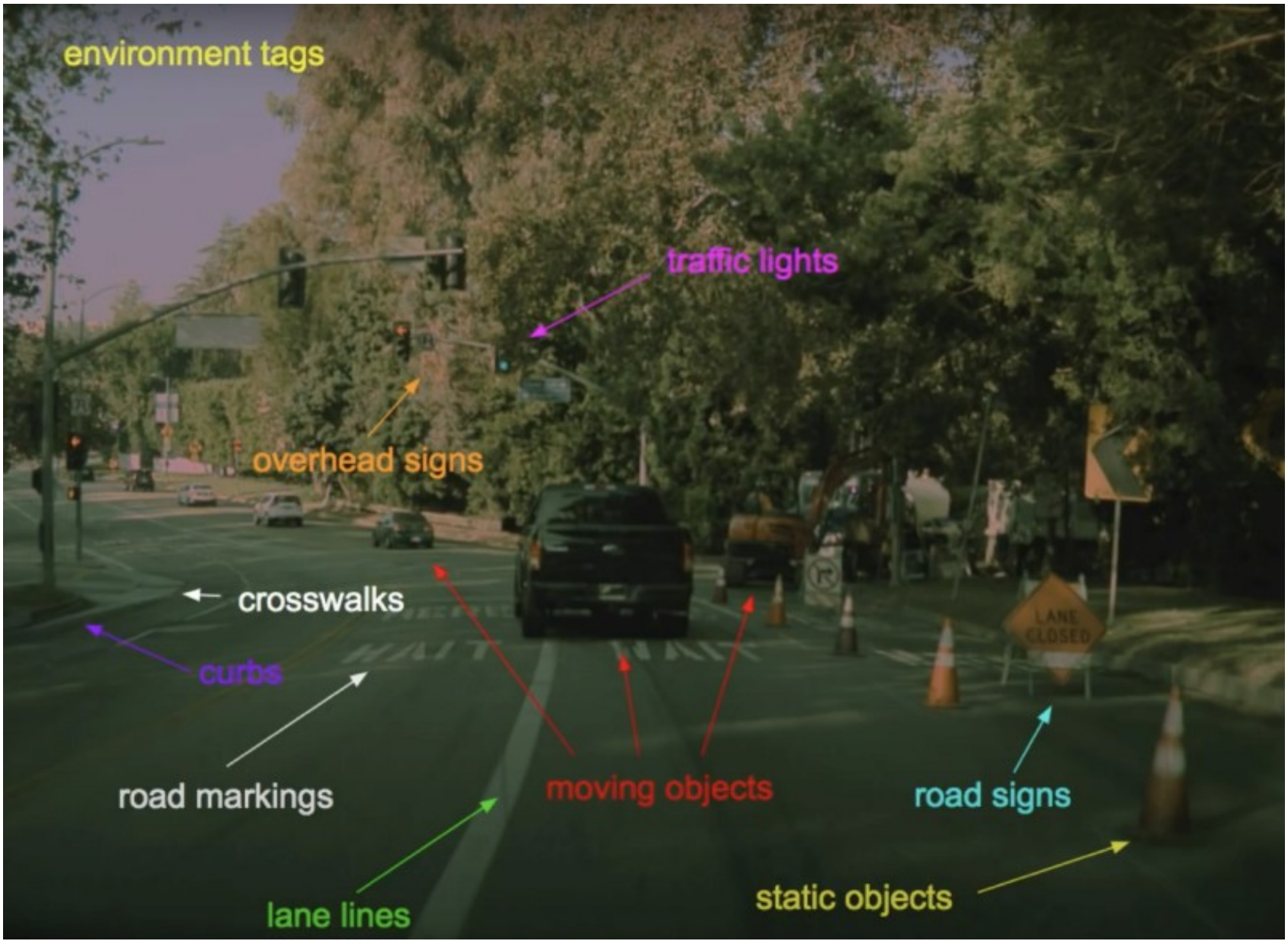


<https://www.youtube.com/watch?v=CND1YyRNHA0>

<https://www.youtube.com/watch?v=0s4nxcleVd0>

Tesla

- Kolektivní inteligence
- Shromažďování dat
- Osvojování řízení prostřednictvím dat získaných od reálných řidičů
- Předvídání budoucnosti na základě minulých interakcí
- Strojové vidění -
[https://www.youtube.com/watch?v= 1MHGU
C_BzQ](https://www.youtube.com/watch?v=1MHGU_C_BzQ)



environment tags

traffic lights

overhead signs

crosswalks

curbs

road markings

lane lines

moving objects

road signs

static objects

- Software v samořiditelném automobilu ovlivňuje stávající praxe (bezpečnost, předpisy, vyšetřování nehody) i vnímání prostoru a času
- pokud chceme lépe porozumět konání softwaru, musíme se zaměřit na zkoumání toho, jak se software vztahuje k jiným praxím a entitám a jak mezi nimi formuje a zprostředkovává různé vztahy

Případ Morris Worm – samoreprodukční program se stává nebezpečným virem (malwarem)

