

další podoby zpřístupnění dat

Faktografické databáze

- údajovou základnu tvoří faktografické informace
- *specializované databáze (chemie, fyzika,...)*
- *statistické databáze*
- *encyklopedické databáze*

Faktografické databáze

Specializované FD

1. [Chemspider](#)
2. [Drugbank](#)
3. [CIA World Factbook](#)
4. [Featherbase](#)

A tisíce dalších...

Statistické databáze

- obrovské množství databází mezinárodních organizací
- databáze od státních orgánů, úřadů
- statistické úřady

Proklikajte si:

<https://data.worldbank.org/>

<https://www.who.int/data/collections>

<https://data.unicef.org/>

<https://stats.oecd.org/>

<https://data.europa.eu/en>



Statistické databáze



Dobrý den, chci si otevřít hotel v Brně a potřeboval bych vědět, kolik se tady během roku ubytovává lidí a jestli to číslo klesá nebo stoupá – no prostě jestli má cenu další hotel otvírat.



<https://www.czso.cz/>



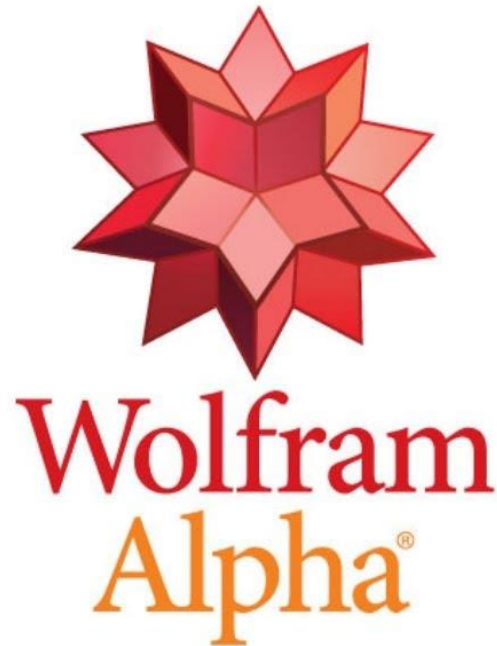
Pracovali jste někdy
s **Wolfram Alpha**?



Faktografické databáze

Wolfram Alpha

<https://www.wolframalpha.com/>



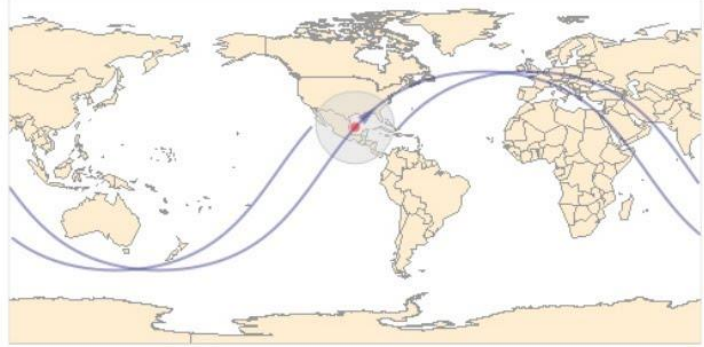
WolframAlpha™ computational... knowledge engine

International Space Station May 18 2009 6:00pm

Input interpretation:

International Space Station (spacecraft)	6:00:00 pm CDT Monday, May 18, 2009
---	--

Position at 6:00 pm: [Show DMS](#) | [Show 3D](#) | [Orthographic projection](#)



22.51° North 94.35° West (ocean)

Orbital information at 6:00 pm: [Show metric units](#) | [More](#)

Wolfram Alpha | Tipy

- scrabble vs. jenga
- thorin vs. frodo
- magikarp vs. pikachu
- uncle's uncle's son's daughter's cousin
- libraries with number of books > 15 million
- 85 kg 192 cm 12 beers in 5 hours
- 42 mars bars
- F#

Expertní systémy

- prameny napodobující fungování odborníka
- báze znalostí / báze dat / řídicí mechanismus
- pravidla IF-THAN
- dotazování – jako skutečný expert
- postupné hledání výstupu
- podpora rozhodování

Expertní systémy



Dobrý den, mám opakované bolesti hlavy,
zvracím a trápí mě kašel.
Co by mi mohlo být?



<https://symptoms.webmd.com/>



datový mindset

Evidence-based librarianship

- knihovnictví založené na datech
- využití dat pro rozhodování v knihovnách
- mnohé automatizované systémy to už umí

Takže...

- dat je stále více a více
- částečně i díky trendu otevřených dat
- data hrají roli ve vědě i veřejné správě
- data přicházejí v různých podobách a formátech
- představují důležitý informační pramen
- knihovník by měl vědět, kde data hledat
- umět hodnotit kvalitu dat a hledat v datech
- [datový knihovník?](#)

Informační prameny a fondy

Specifické typy fondů

6. 5. 2022

Fond podle standardu

- tištěné dokumenty a informační zdroje
- knihy (beletrie a naučná literatura pro děti a dospělé, vybrané učebnice, slovníky, encyklopedie, komentované zákony apod.)
- **periodika** (místní, regionální i celostátní noviny, časopisy)
- kartografické dokumenty
- hudebniny



Fond podle standardu

- elektronické dokumenty
- elektronické informační zdroje
- e-knihy
- online databáze

„Knihovny by se měly v budoucnu více soustředit na rozšíření nabídky e-knih a dalších služeb poskytovaných v digitálním prostředí.“



Fond podle standardu

- zvukové a audiovizuální dokumenty
(na různých nosičích)
- audioknihy
- hudební nahrávky
- filmy



Fond podle standardu

- další typy dokumentů
- tematické kufříky
- společenské hry
- skládanky
- edukační hračky



Fond podle standardu

- materiály a informace státní správy a samosprávy (CIS/OIS)
- dokumenty k místní (regionální) historii
- další dokumenty zohledňující místní potřeby
- dokumenty v jazycích menšin žijících v obci
- zahraniční (cizojazyčnou) literaturu, zejména pro účely podpory jazykového vzdělávání



Regionální fondy

- TDKIV: „Část knihovního fondu obsahující dokumenty se vztahem k regionu, v němž knihovna působí.“

Proč je důležité
budovat **regionální
fond?**



Regionální fondy

1. [Studijní a vědecká knihovna Plzeňského kraje](#)

2. [MK Náchod](#)



- specifická akvizice, zpětné doplňování
- nároky na akvizitéra (*kontakty, přehled*)
- vymezení regionu, *historické proměny hranic...*
- vlastní publikační činnost

„Jistě se shodneme, že jednou z důležitých funkcí dobré krajské knihovny je zpřístupnit regionální informace co nejširšímu okruhu zájemců. Proto Krajská knihovna Karlovy Vary čas od času připraví pro své uživatele drobný bonus. V roce 2004 byla ve spolupráci s Lázeňským edičním sdružením vydána kniha Evy Hanykové *„Básníci a spisovatelé u pramenů“*. Kniha seznamuje čtenáře s životem a dílem bezpočtu literátů, kteří navštívili Karlovy Vary nebo se o nich zmiňovali ve svém díle. O rok později vydala krajská knihovna na CD pověsti Karlovarska zpracované karlovarským historikem Stanislavem Burachovičem pod názvem *„Kouzelná harfa“*. Jednotlivé pověsti četly knihovnice Gabriela Pelcová a Zdeňka Dorňáková.“

Zdroj: <https://duha.mzk.cz/archiv/12015>



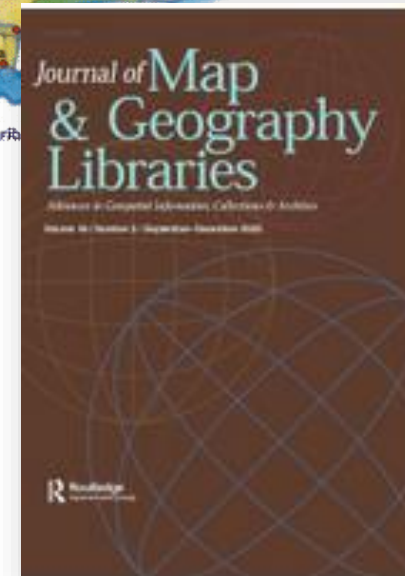
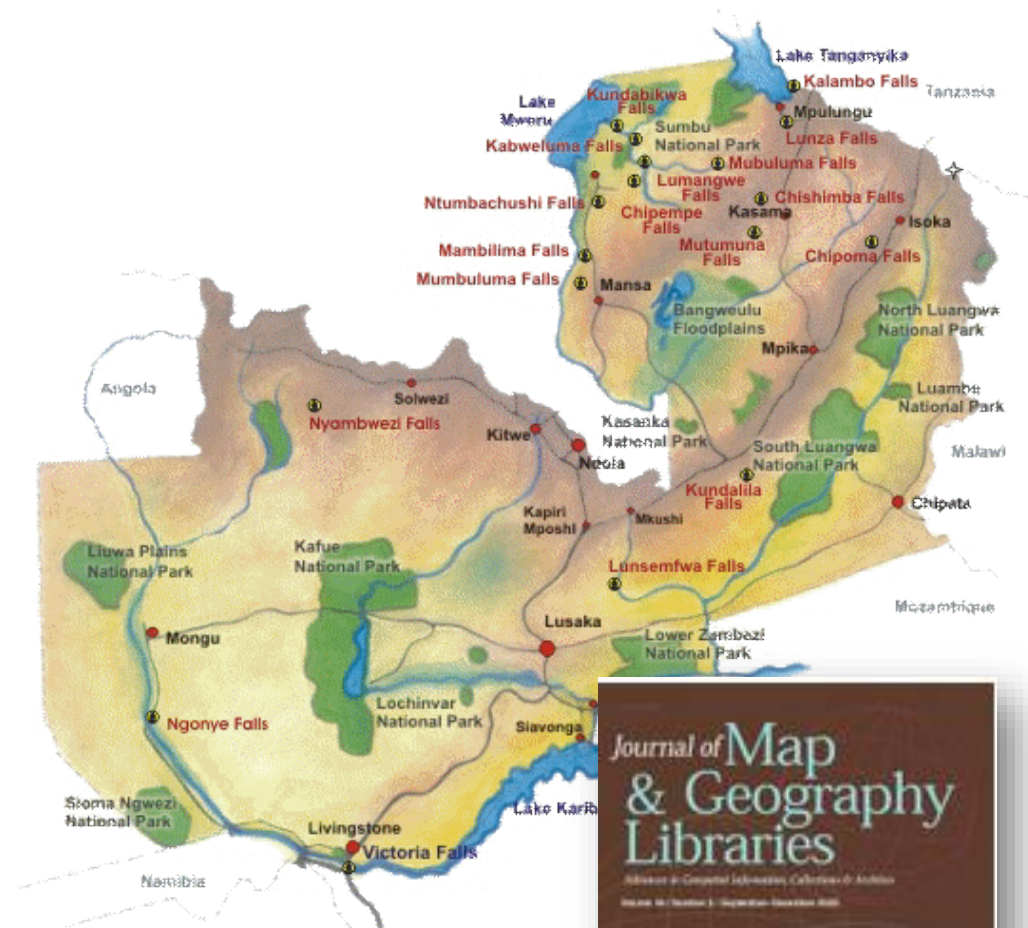
Kartografický dokument

- Konvenční zobrazení konkrétního nebo abstraktního jevu, který je lokalizován v prostoru a čase, ve zmenšeném měřítku.
[ČSN ISO 2789-1997:2.2.4]
- TDKIV: Jakékoli zobrazení části nebo celého povrchu Země nebo jiného nebeského tělesa (včetně imaginárního) v jakémkoli měřítku - zejména dvou- a třírozměrné mapy, atlasy, glóby, letecké a námořní mapy, letecké či družicové snímky, kartogramy, obrazy z ptačí perspektivy apod.

Mapové fondy

- kartografické fondy
- map libraries a map librarians
- [hodnota mapových kolekcí?](#)
- *historické mapy*
- *vzdělávání a GIS*

1. [Toronto Public Library](#)
2. [Staré mapy ve fondu VK Olomouc](#)
3. [Mapové sbírky MZK](#)



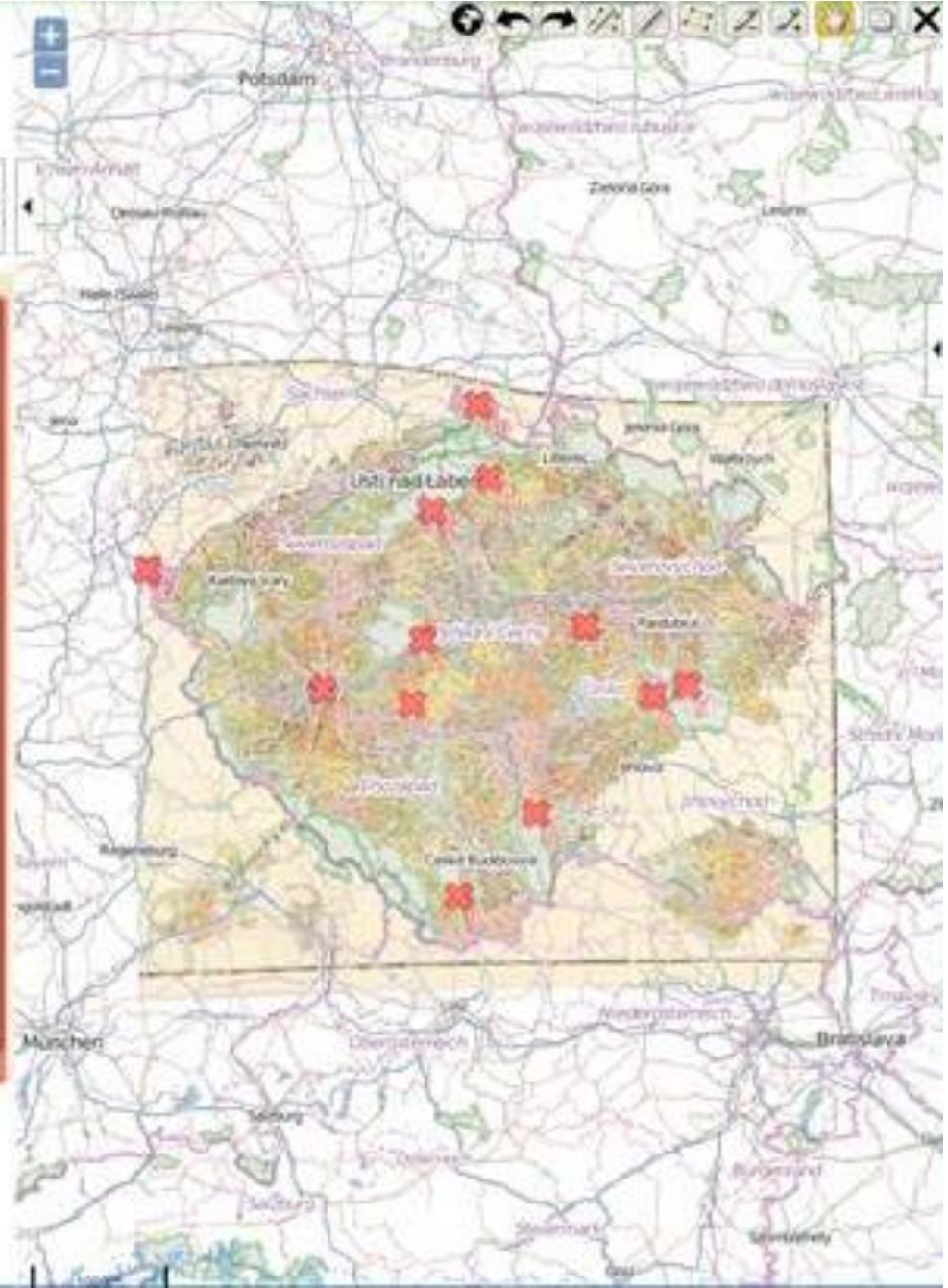
Digitalizace map

Specifika: *rozměry; způsob ukládání, prostory*

1. <http://oldmaps.geolab.cz/>
2. <https://mapy.mzk.cz/mollova-sbirka/>

Specifická metadata: *georeferencing, geotagování*

- <https://www.staremapy.cz/>



<https://www.davidrumsey.com/home>



David Rumsey Map Collection
CARTOGRAPHY ASSOCIATES

This map Georeference View Transcribe

2D 3D^{BETA} Image

Topographical Map ...

Yosemite West

Overlay & compare

UI elements: search icon, globe icon, zoom in (+) and zoom out (-) buttons, help (?) icon, share icon, user profile icon (D).

Mapové fondy | Veřejné knihovny

- *mapová gramotnost* (např. <https://thetruesize.com/>)
- [KVK Liberec – Mapy kolem nás](#)
- [open maps](#) a mapování
- crowdsourced mapování a *crisis mapping*

<https://what3words.com/>

uvařím.divadlo.vypneš

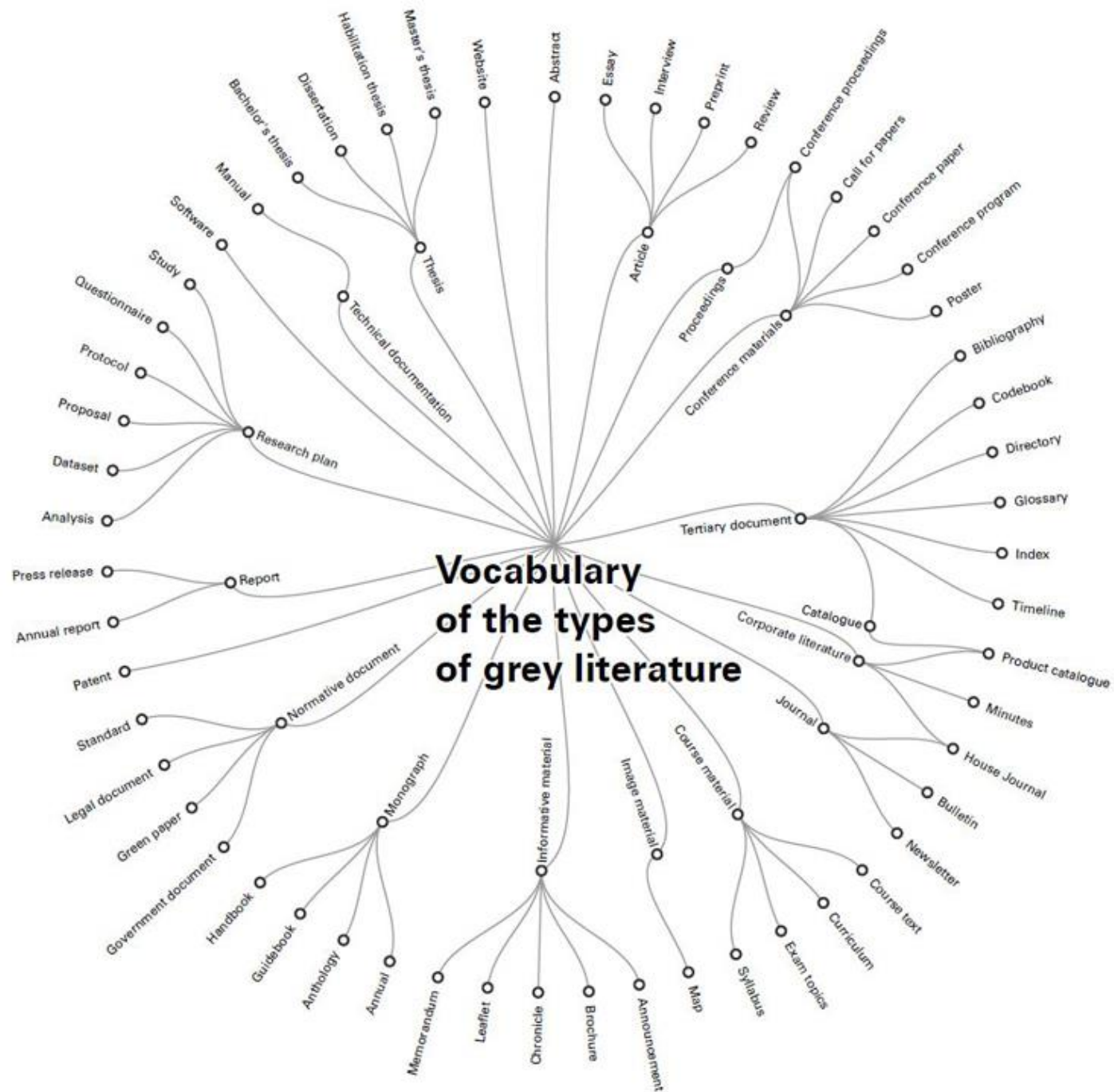
Co vše patří do
takzvané **šedé**
literatury?

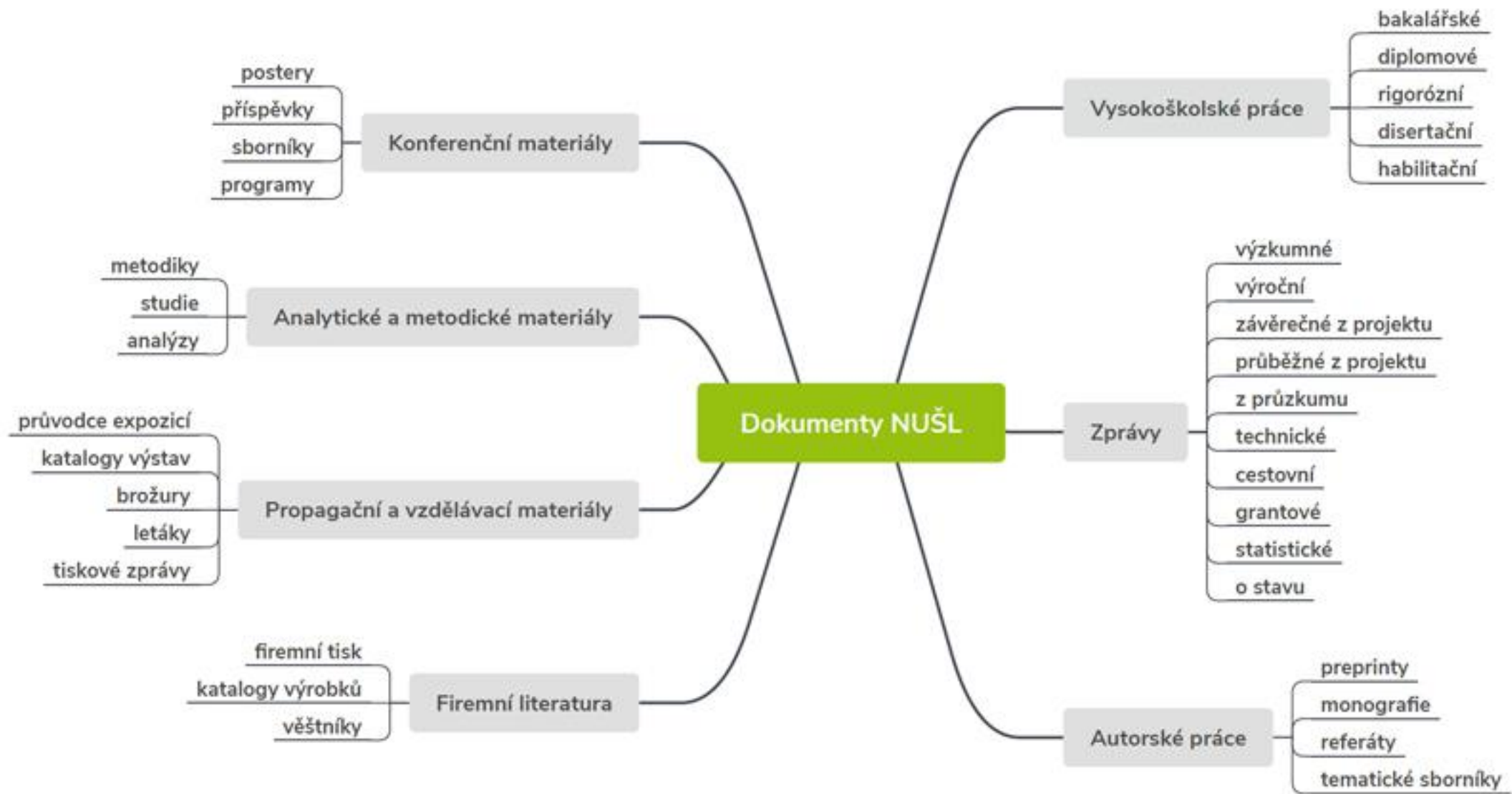


Šedá literatura

- „Informace produkované na všech úrovních vládních, akademických, obchodních a průmyslových institucí v elektronické i tištěné podobě, které současně nejsou vydávány komerčními vydavateli, tj. institucemi, jejichž hlavní činností je vydavatelská činnost.“ (Lucemburská definice)
- *„Vše, co čteme kromě časopisů a knih, lze považovat za šedou literaturu“* [ZDROJ](#)
- [Právní pohled na ŠL](#)
- Proč je důležitá?

greynet project





Národní úložiště šedé literatury

- NUŠL
- NTK, 2008
- Pár ukázek dokumentů z NUŠL:
 1. <http://invenio.nusl.cz/record/161364?ln=cs>
 2. <http://invenio.nusl.cz/record/201443?ln=cs>
 3. <http://invenio.nusl.cz/record/409361?ln=cs>
 4. <http://invenio.nusl.cz/record/395910?ln=cs>

Proč pořizovat fondy
cizojazyčné literatury?



Cizojazyčná literatura

„The Central Library has dictionaries and books for learning 68 different languages. For over 25 of those languages, we have a representative sampling of fiction and nonfiction books in the language. The Spanish collection is the largest and covers a wide variety of subjects, including books and tapes for English speakers learning Spanish and for Spanish speakers learning English; guides for citizenship, employment, and high school equivalency; cookbooks, car repair manuals, general self-help books and a wide variety of Spanish, Latin American, and South American literature. The Central Library also has a selection of magazines in Spanish, French and German.“ ([Madison Public Library](#))

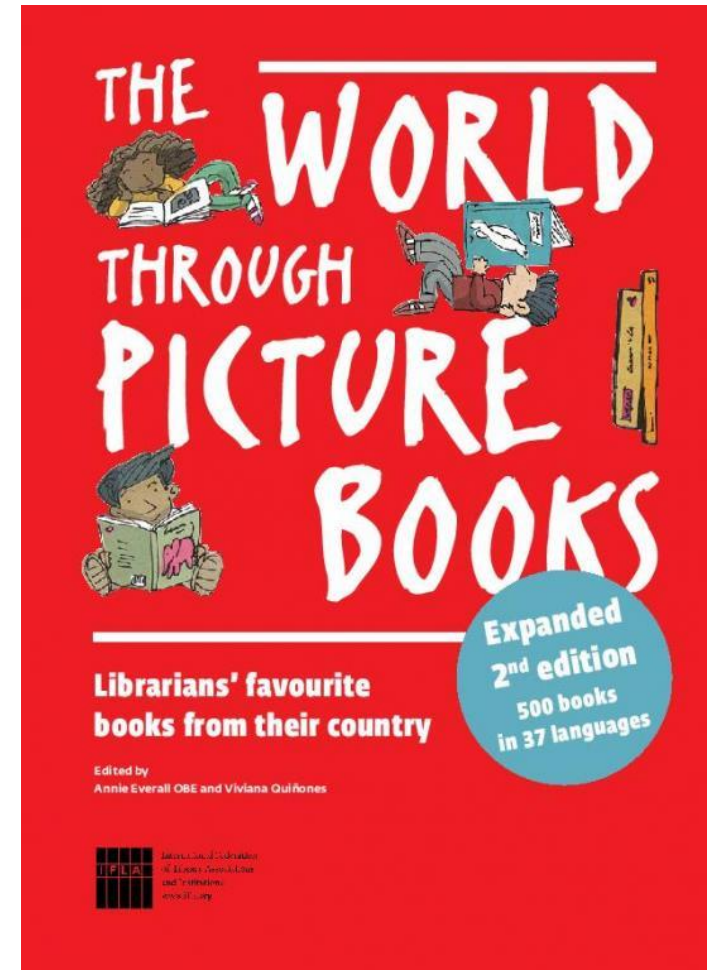
Cizojazyčná literatura

- koncepce rozvoje knihoven v ČR 2011-2015
- doplňování cizojazyčné literatury jednou z priorit
- 2013: průzkum (550+ knihoven)
- projekt *Cizojazyčná literatura*
- [54 center](#)

- spolupráce se zahraničními institucemi v ČR
- *Francouzský institut, Goethe Institut, Severský dům atp.*
- [Pardubice](#) | [Liberec](#)

Cizojazyčná literatura

- knihy pro děti?
- *The World Through Picture Books*
- lokální ankety v rámci zemí
- IFLA katalog volně [dostupný zde](#)



Fondy deskových her

- hraní her jako zdroj sociálního kapitálu
- není divu, že to knihovny zajímá...
- *komunitní role knihoven*
- ALA má pro to i pracovní skupinu (*GameRT*)
- existují zdroje, které [doporučují hry pro knihovny](#)
- knihovny budují fondy k cirkulaci
- knihovny [pořádají akce](#)

Fondy deskových her

- Není to ovšem tak jednoduché
- deskovky jsou specifické jako každý jiný specifický fond...
- akce: jednoduchost pochopení, časová náročnost, obměna lidí, otevřenost akce
- cirkulace

Akvizice her

- *novost a trendy?*
- *klasika a kvalita?*
- zapojení her do rozvoje klíčových dovedností
- vzdělávací hry
- hry podporující různé aspekty sociální interakce
- složitost pravidel, časová náročnost
- přístupnost her



Akvizice her | Přístupnost

- je třeba řešit přístupnost deskovek!
- *nezáměrné vyloučení marginalizovaných skupin*
- vizuální, fyzické, kognitivní i komunikační znevýhodnění
- často je to nevyhnutelný důsledek herního designu
- *The Meeple Centred Design Heuristic Toolkit*

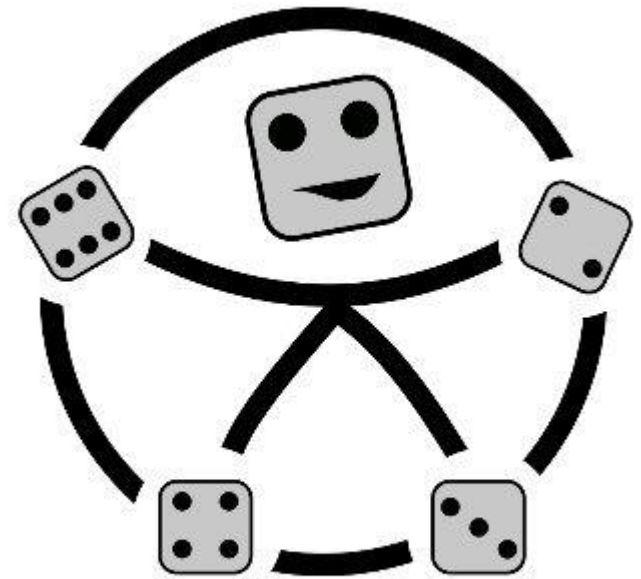
Akvizice her | Přístupnost

[Meeple Centred Design](#): A Heuristic Toolkit
for Evaluating the Accessibility of Tabletop Games

- Visual impairments (*incl. colour blindness*)
- Cognitive impairments
- Emotional accessibility (*despair generators*)
- Physical impairments
- Communication impairments
- Socioeconomic impairments (*incl. cultural inclusion*)
- Intersectional issues

Akvizice her

1. [Scrabble](#)
2. [Monopoly](#)
3. [Dixit](#)



Pravidla fondu her



Pravidla fondu her

- podmínky cirkulace: doba půjčení, vrácení na pult...
- udržení celistvosti
- podmínky kontroly - [spočítání dílků](#)!?
- podmínky náhrady dílků
- promítnutí do akvizice
- *3D tisk, ztráta bez dopadu, lehké nahrazení*

Katalogizace her

- objevování her uživateli
- *externí seznam? vs. potřeba kvalitních metadat*
- „...survey of public, academic, school, and special libraries with tabletop games collections in 2015. Only 31 percent of the respondents reported that they always cataloged their tabletop games, and 18 percent reported cataloging these materials *,sometimes‘*. The authors identified *,perceived complexity of cataloguing with a dearth of standards‘ as barriers to full cataloging“* [ZDROJ](#)

Péče o fond her

- čištění a ochrana fondu
- Additional Stress Testing (:D)

„Cards left in salsa and cheese dip showed minor damage, with the cards slightly warped from the liquid in both of these food products after five minutes. Some cards still had a residue from the cheese dip even after they were wiped with a cloth. The damage was minor and did not affect the use of the cards in this game. The wooden tokens in TR showed no damage after this experiment. The plastic train tokens were not tested (see table 6).“ [ZDROJ](#)



Vyřazování z fondu her

- *weeding*
- i zde je to třeba
- sledovat cirkulaci a využívanost



„My dedicated space is limited to about 25 games on a gridwork mobile display originally used for VHS tapes.“ [ZDROJ](#)

Lekotéky

- část knihovny s fondem didaktických hraček
- včetně hudebních nástrojů, tyflopomůcek atp.
- zejména pro děti se specifickými vzděl. potřebami
- *[toy libraries](#), toy lending library, lekotek, ludotéka, ludothek, leisure libraries, play library*
- [počátky ve Skandinávii](#)
- [International Toy Library Association](#)
- u nás první KJM: <https://www.kjm.cz/lekoteka> ([zkušenosti](#))

Lekotéky

- *akvizice*
- bezpečnost hraček
- udržení čistoty
- didaktická hodnota
- katalogizace a seznamy
- **metodika vznikla jako diplomka**

- tematické kufříky



Masarykova univerzita
Filozofická fakulta

Ústav české literatury a knihovnictví
Kabinet informačních studií a knihovnictví
Informační studia a knihovnictví

Bc. Jiří Kříšpin, DiS.

**Půjčování hraček a her v českých knihovnách: návrh
metodiky**

Magisterská diplomová práce

Vedoucí práce: Mgr. Jan Lidmila

2015

Knihovny věcí

- doplňkové služby, často komunitní
- <https://www.libraryofthings.cz/>

- semínkové banky
- dílny/maker-space
- hudební nástroje
- živé knihovny
- *a mnoho dalšího...*

Speciální sbírky a fondy

Několik příkladů v praxi...

1. [Princeton University Library](#)
2. [The Cornell University Witchcraft Collection](#)
3. [Betsy Brown Puppetry Collection](#)



<https://www.bgsu.edu/library/pcl.html>



Browne Popular Culture Library
3rd Floor of Jerome Library





<https://anthropodermicbooks.org/>

anthropodermic bibliopegy

antropodermické knihvazačství

Unusual collections

Discover unusual items from our collection.

[BREAKING: LIBRARY AND ARCHIVES CANADA DECLARES RYAN REYNOLDS A NATIONAL TREASURE](#)

Library and Archives Canada Declares Ryan Reynolds a National Treasure

[Twelve Days of Vintage Cooking](#)

Travel back in time and experience cooking in a whole new way. From psychedelic jellied salads to brandy-fortified fruitcake, welcome to a fun, festive, food frenzy from yesteryear!

[Canada's UFOs: The search for the unknown](#)

Access over 9,500 federal government records on UFOs.

[Erotica collection](#)

We have the largest variety of erotic materials in Canada!

[Preserving the Naughty & Nice Lists](#)

Ten reasons why LAC is the perfect choice for conserving lists of naughty and nice children.

[Death Star plans](#)

Library and Archives Canada to safeguard all future Death Star plans.

[James "Logan" Howlet](#)

Military records of Canadian supersoldier James "Logan" Howlett (Wolverine).

[Stories from our vaults](#)

Stories highlighting unusual items from archival boxes in our vaults.

[Fantastic beasts of Canada](#)

A selection of Canada's lesser-known fantastic beasts from our collection of rare books.