

VZNIK MĚSTSKÉ CIVILIZACE. RANĚ DYNASTICKÉ OBDOBÍ V EGYPTĚ

Petra Maříková Vlčková

Kultura starověkého Předního východu a Egypta KLB_105

2022-04-19

VZNIK SJEDNOCENÉHO EGYPTA

- Kořeny v období Nakády II – nejprve kulturní sjednocení, následuje vznik menších „proto-států“ a postupné politické prosazování se panovníků pocházejících z Ceneje ((na místě dnešního Abydu)
- Historický koncept – ukotvený v mladších egyptských písemných pramenech – tzv. PANOVNÍCI DYNASTIE 0 – stejné místo původu, pohřebiště; neznáme jména, data ani další podrobnosti
- nejasné čtení
 - ▣ Irej-Hor
 - ▣ Serek
 - ▣ Ka
 - ▣ Narmer
- pohřebiště: Umm el-Káb



LOKALITY SPOJENÉ S TZV. 0 DYNASTIÍ

POHŘEBIŠTĚ

- hlavní pohřebiště „panovníků“ – Umm el-Káb (součást pohřebišť v Abydu)
 - Pohřebiště U
 - Hrobka U-j
- existence menších pohřebišť po území Egypta s doklady místních elit

SÍDLIŠTĚ A CHRÁMY

- sídliště (i s výrobními areály):
 - Hierakonpolis
 - Tell el-Farkha
- chrámy:
 - Hierakonpolis
- tzv. základové depozity – informace o představách tehdejší společnosti

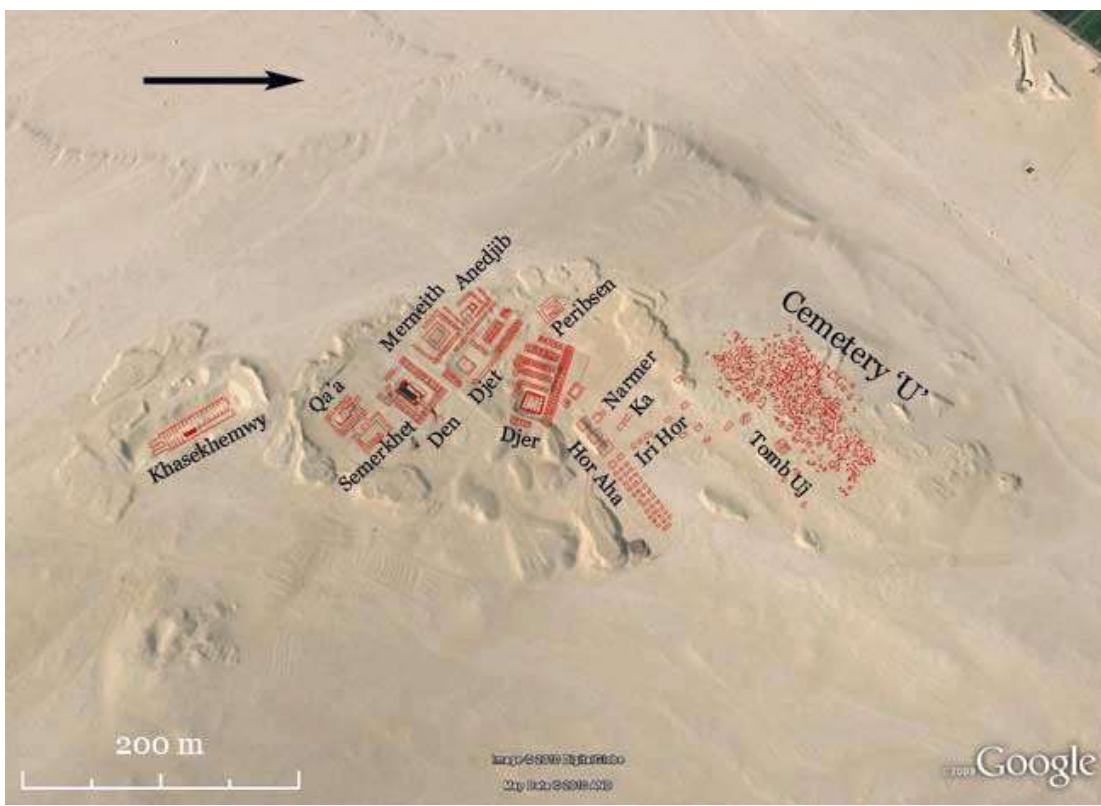
NARMER

- poslední panovník 0. dynastie
- aktivní ekonomická přítomnost Egyptů v jižní Syropalestině
- hrobka: Umm el-Káb,
- nejvýznamnější památka: Narmerova paleta z tzv. základového depozitu v Hierakonpoli – mnoho významů – pravděpodobně symbolický význam

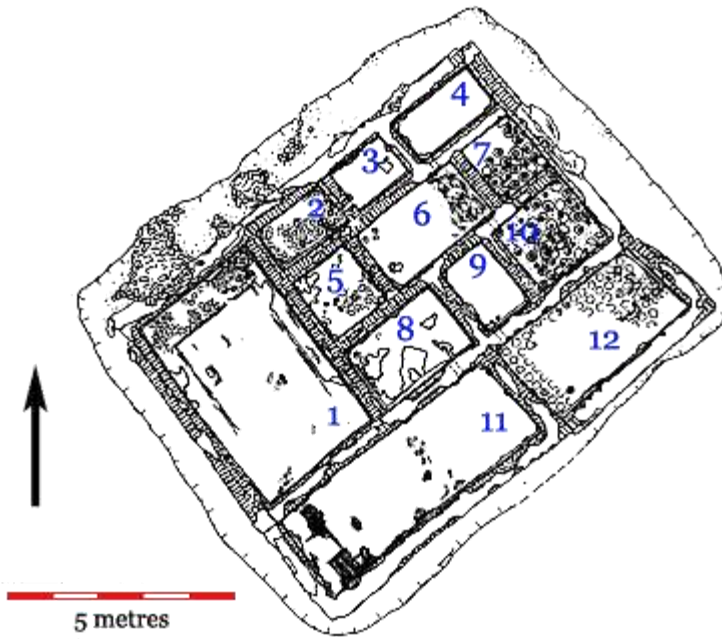


UMM EL-KÁB - ABYDOS

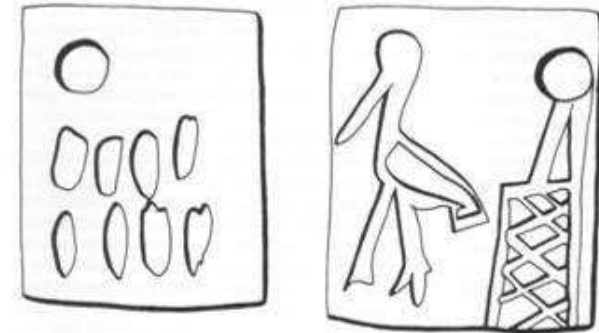
pohřebiště U



Hrobka U-j



— Introduction —

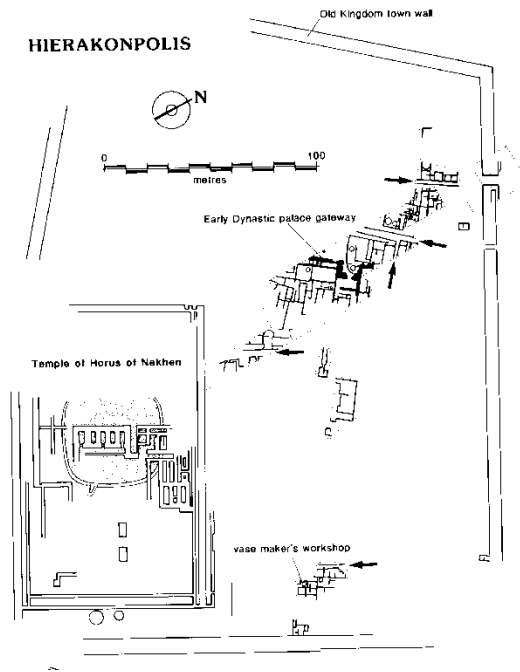


1a

1b



HIERAKONPOLIS



- Kóm el-Ahmar
- 1897-8 – J.E. Quibell, F. Green, S. Clarc
- Jeden z nejstarších nalezených chrámů – snad již tehdy Hor
- kultovní centrum boha Hora - hlavní náboženské centrum EDP
- nález tzv. **základového depozitu** (main deposit)



RANĚ DYNASTICKÉ OBDOBÍ

- vláda 1.–2. dynastie
- absolutní chronologie:
c. 3000 – 2686 BC
- položení základů
staroegyptské
civilizace: povaha
panovnické moci, státní
administrativa,
náboženství apod.
- Založení hlavních
lokalit:
 - ▣ hlavního města a
náboženského centra
(Memfida)
 - ▣ královských pohřebišť
(Sakkára, Abydos)
- ustálení sítě hlavních
provinciálních center

MENI

- Identifikace?
 - **Hor-Aha X Narmer**
- podle Manéthóna – legendární sjednotitel Egypta
- jméno: „pastýř“
- legendární zakladatel:
 - nového hlavního města – odklonil tok Nilu
 - nového pohřebiště v severní Sakkáře



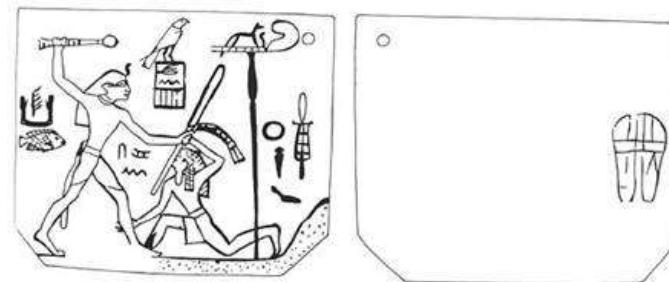
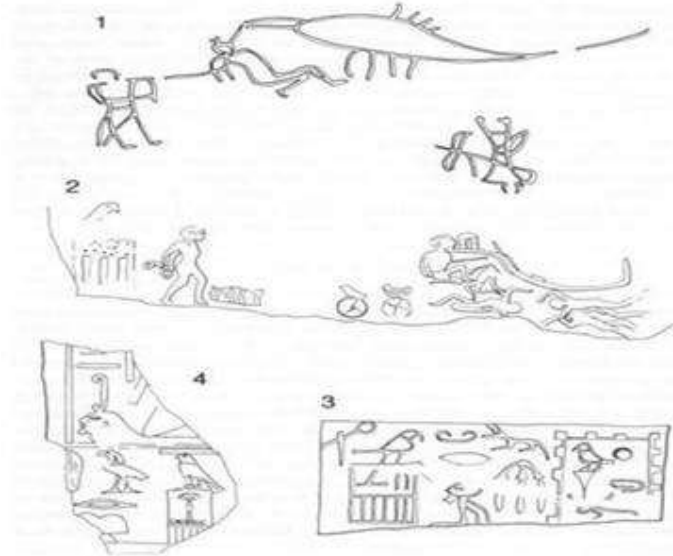
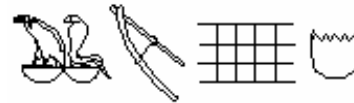
I. DYNASTIE

- Hor Aha – legendární Meni
- Džer
- Džet
- královna Merneit
- Den
- Adžib
- Semerchet
- Qaa



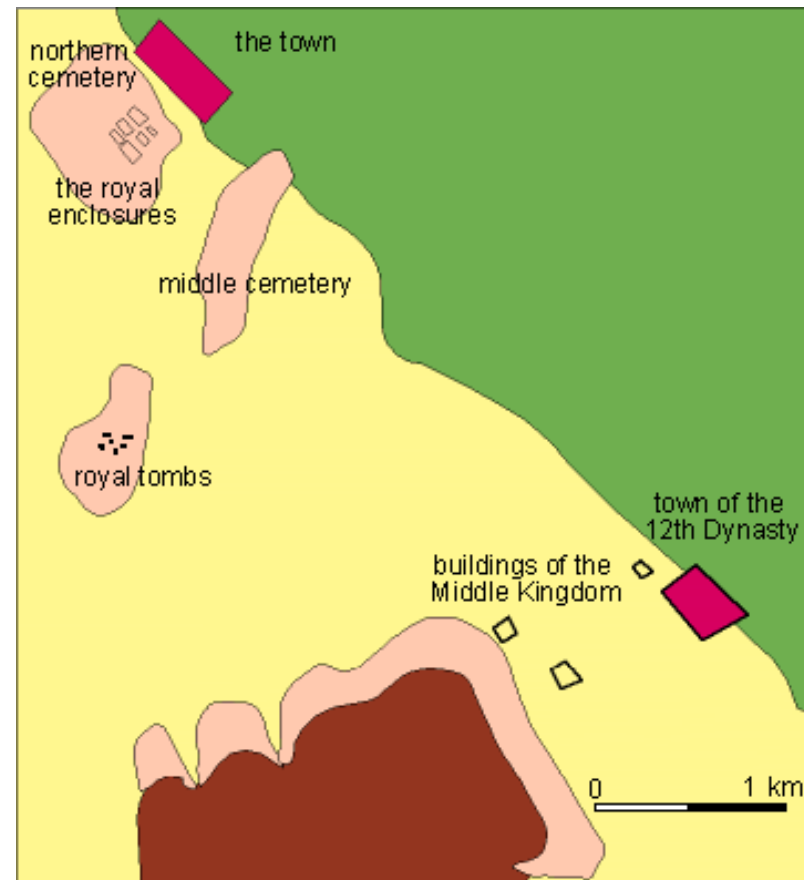
DĚJINY 1. DYNASTIE

- projevem své kultury ztělesňoval nový řád garantovaný panovníkem
- panovník = hlava státního náboženství
- konsolidace královské moci – Horovo jméno – zavedení nových titulů: nebtj (Obě paní), nesut bitej (král HE a DE)
- vnitřní kolonizace – oblast Delti – královské majetky
- upevňování pozice v zahraničí – vojenské výpravy do Núbie, proti Asijcům (Sinaj)
 - Núbie – nerostné bohatství – Wádí Halfa – skalní reliéf u Gabal Šéch Sulejmanu (Džer)
 - Syropalestina – obchod s lukrativním zbožím (En Besor) – síť egyptských vojensko-obchodních stanic
- postavení ženy ve společnosti – královna **Merneit** - regentka
- rozvoj státní administrativy – hrobky úředníků – provázanost s rozvojem písma
- vývoj královské zádušní architektury – použití červené a černé žuly v hrobkách

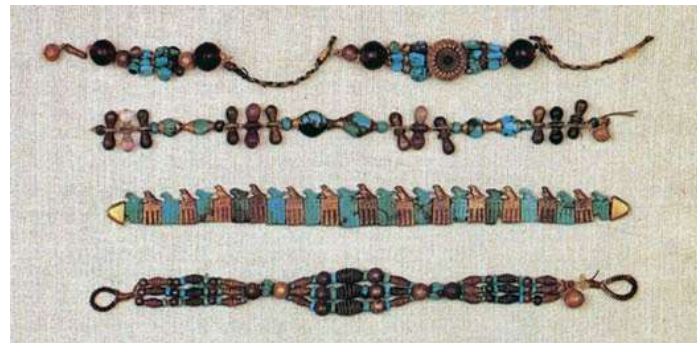
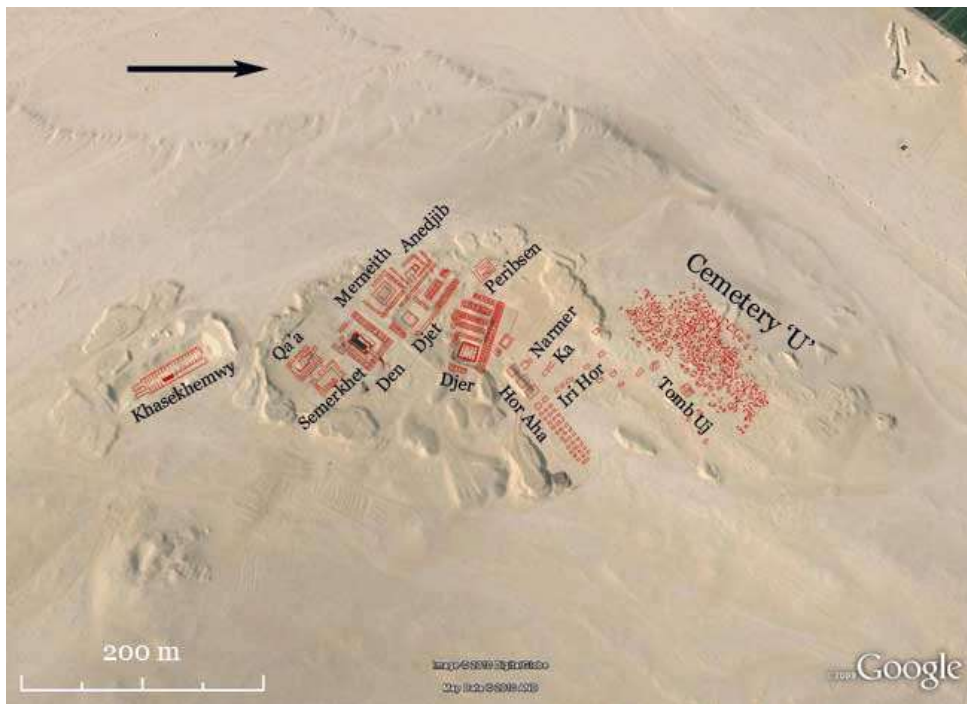


KRÁLOVSKÁ LOKALITA – ABYDOS

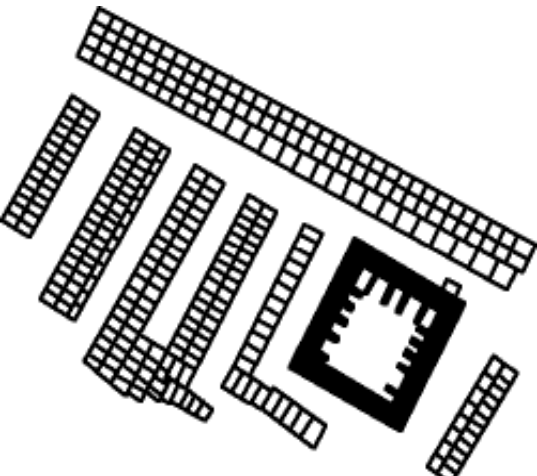
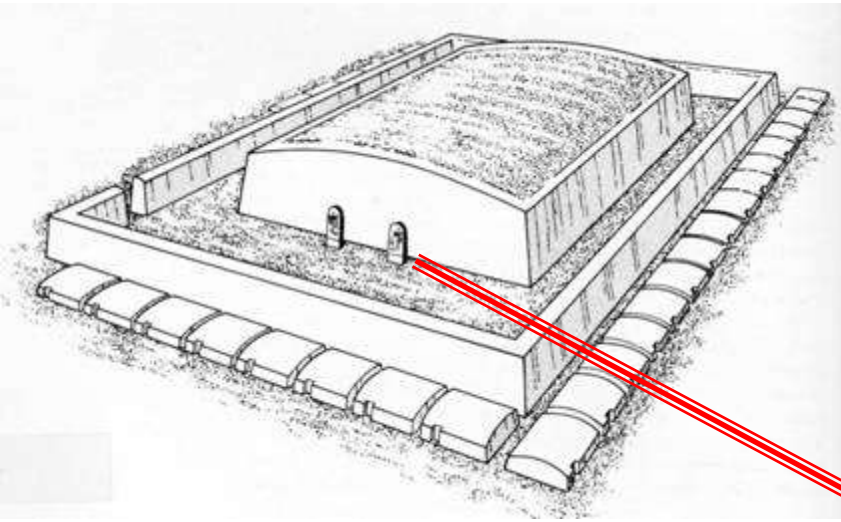
- centrální význam tohoto regionu a místa pro proces sjednocování Egypta a pro raně dynastické období
- strategická poloha: úrodné zázemí + poloha na obchodních stezkách - oázy
- několik poloh:
 - ▣ Královské pohřebiště: Umm el-Káb, pohřebiště B
 - ▣ Tzv. velké zádušní ohrady, severní pohřebiště
 - ▣ sídliště – Cenej – nebylo dosud lokalizováno
- dlouhodobě osídlená a využívaná oblast - palimpsest



KRÁLOVSKÉ POHŘEBIŠTĚ – ABYDOS, UMM EL-KÁB, POHŘEBIŠTĚ B



PODOBA KRÁLOVSKÝCH HROBEK



VÝBAVA KRÁLOVSKÝCH HROBEK

- Královské hrobky
 - sochy
 - šperky
 - nádoby (keramika, kamenné, měď)
- Vedlejší pohřby
 - zvířata – lvi, sloni, psi = SYMBOLICKÝ VÝZNAM
 - Služebníci – malé stély = RITUAL SÁTÍ

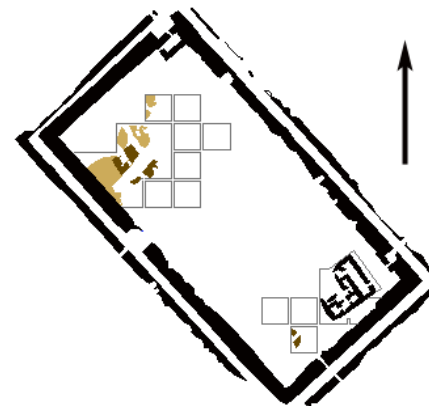
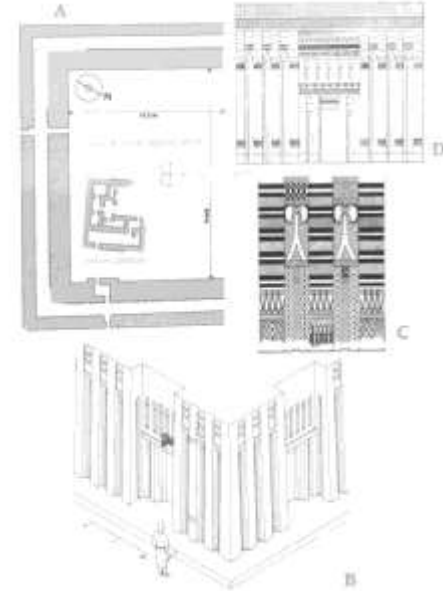


ABYDOS – TZV. POHŘEBNÍ OHRADY

- celkem: minimálně 10 staveb
 - Ne všichni panovníci 1. a 2. dynastie X někteří mají 3 stavby (Hor-Aha)
- Různé materiály: dřevěné palisády, zdi ze sušených cihel
- další součásti:
 - pohřby lodí (modely ze sušených cihel)
 - Kultovní stavby
 - Vedlejší pohřby
- Šunét el-Zebíb – největší dochovaná „pohřební ohrada“ – Chasechemuej



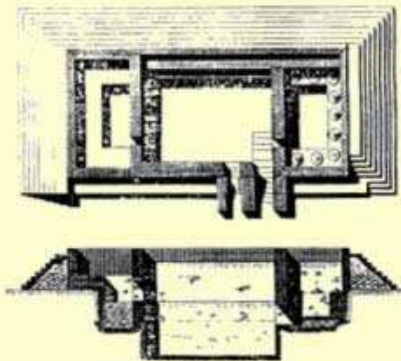
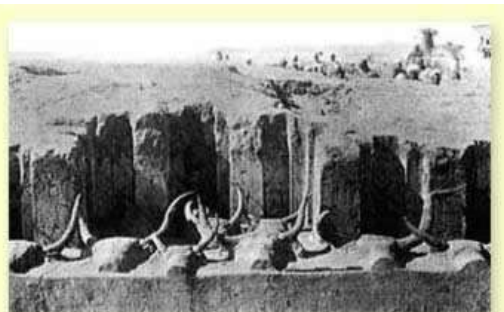
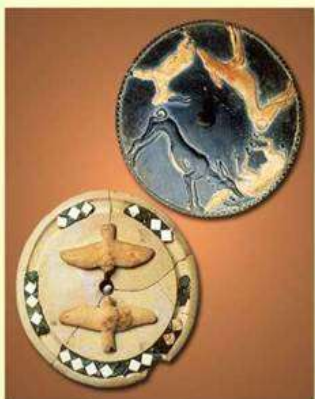
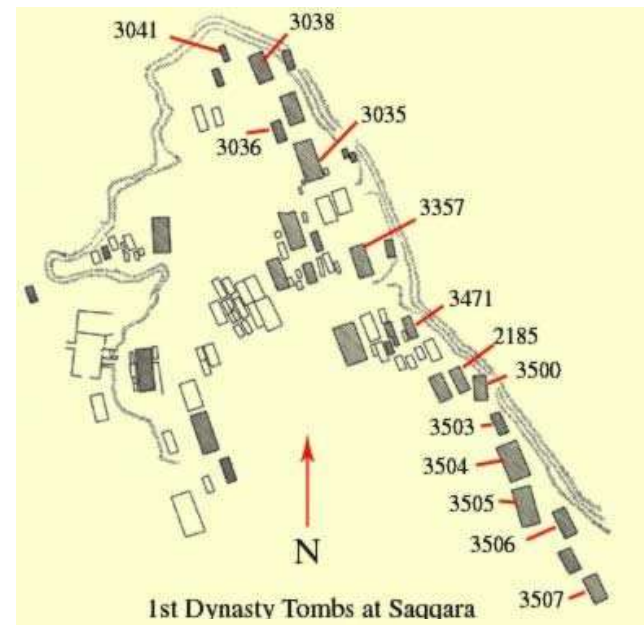
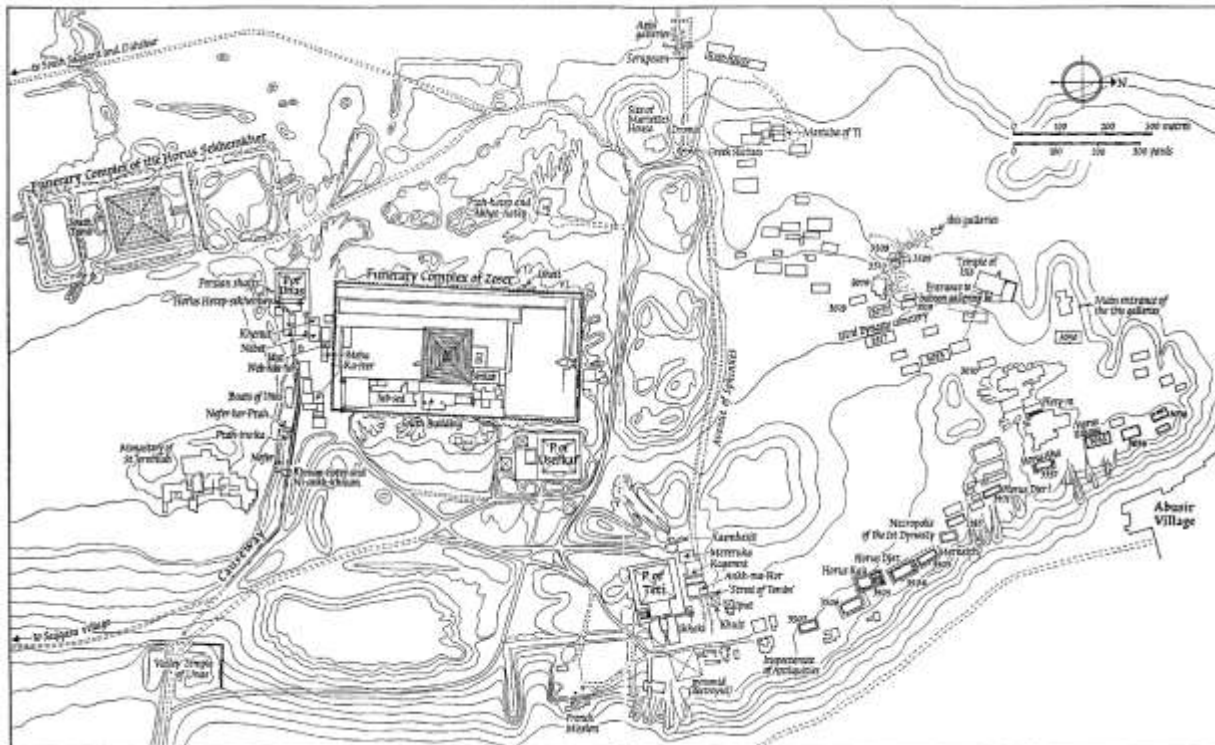
POHŘEBNÍ OHRADY – místa zádušního kultu?



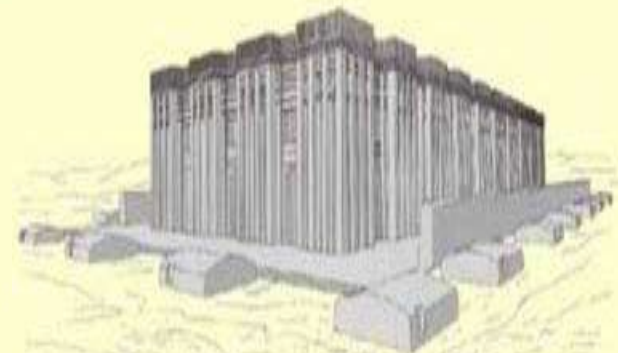
■ Preserved floor
■ Basin features

25 m.

POHŘEBIŠTĚ V SEVERNÍ SAKKÁŘE



Tomb No. 3038 Phase I



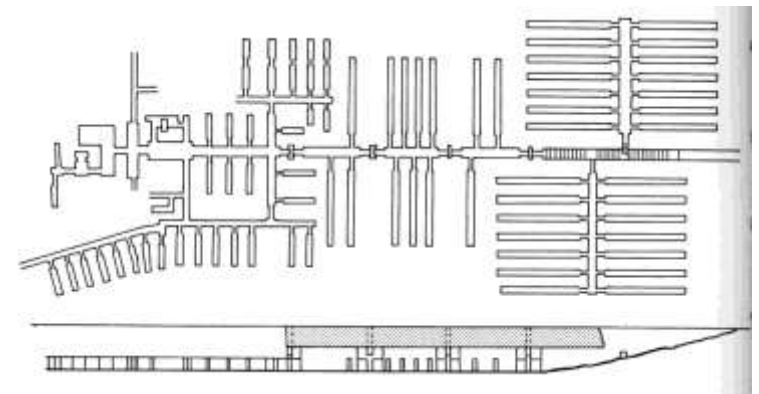
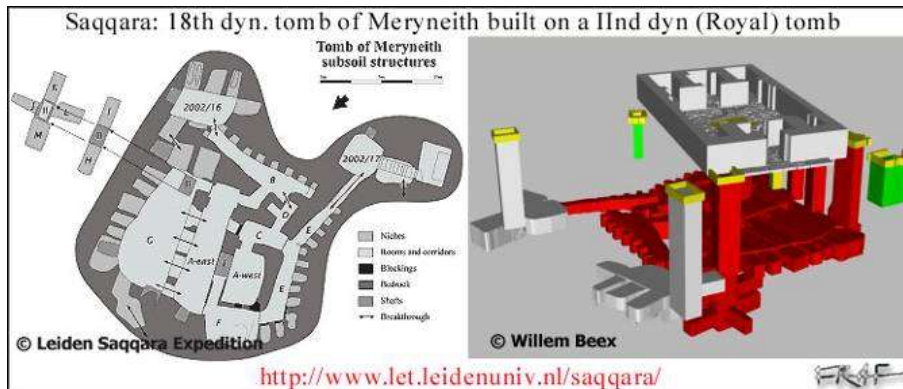
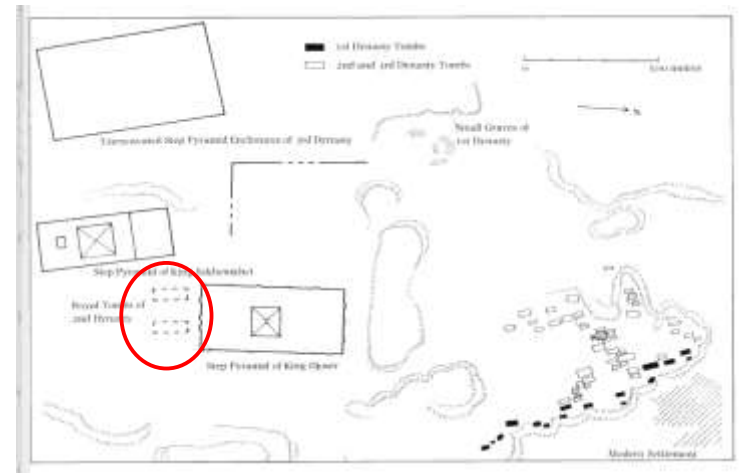
II. DYNASTIE

- velmi málo známé období egyptských dějin – délka 120–150 let
- chronologie:
 - počátek – Sakkára
 - Hetepsechemuej
 - Raneb
 - Ninecer
 - střední fáze – Sakkára?
 - Vadžnes apod.
 - Závěr – Abydos
 - Peribsen – Sechemib
 - Chasechem/ Chasechemuej
- mnoho shodných rysů



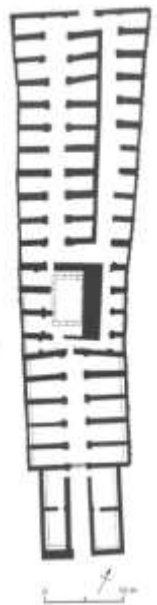
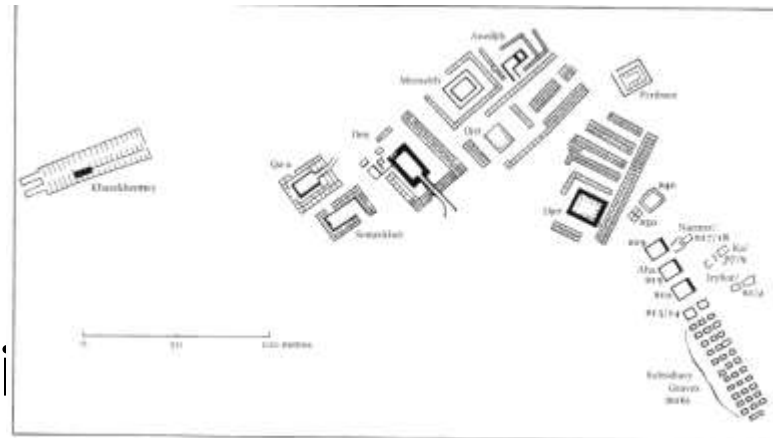
POHŘEBIŠTĚ V SAKKÁŘE

- Panovníci:
 - Hetepsechemuej
 - Raneb
 - Ninecer
- pod pohřebištěm z Nové říše –
druhotné využití podzemních prostor



NÁVRAT DO UMM EL-KÁBU

- panovníci:
 - ▣ Peribsen
 - ▣ Chacechemuej
- návrat do Abydu – snad pro
sounáležitosti s panovníky 1.
dynastie – archaický tvar
hrobek X **novinky v
architektuře – zapojení
kamene**



Chasechemuej

- jeden z nejdůležitějších panovníků EDP – opětovně sjednotil Egypt – změna jména z Chasechem => Chasechemuej
- hrobka v Abydu: velké použití kamene
- Šunét ez-Zebíb: zádušní ohrada v Abydu – největší stavba EDP
- stavby po celém Egyptu: Abydos, Sakkára, Hierakonpolis, etc.
- Oslava svátku sed – sochy v Hierakonpoli



ODKAZ RANĚ DYNASTICKÉHO OBDOBÍ, cca 3150-2700 př. n. l. :

- „vynález“ písma a jeho rozšíření
- nastartování hospodářského a ekonomického systému
- vznik organizace státní správy pod kontrolou jediného muže – panovníka
 - ▣ Založení nového hlavního města: Memfidy
 - ▣ Založení tzv. dynastických pohřebišť: Sakkára, Abydos
- vznik systému státní ideologie
- položení základů kamenné architektury, umění a s nimi spojených náboženských představ – posmrtné představy, sakrální architektura (pohřební i chrámová)

