

# Co je to webová prezentace?

zjednodušeně souhrn informací (textových, zvukových, obrazových.... prezentovaný v počítačové síti (většinou internetu) .....může být i intranet

# HTML

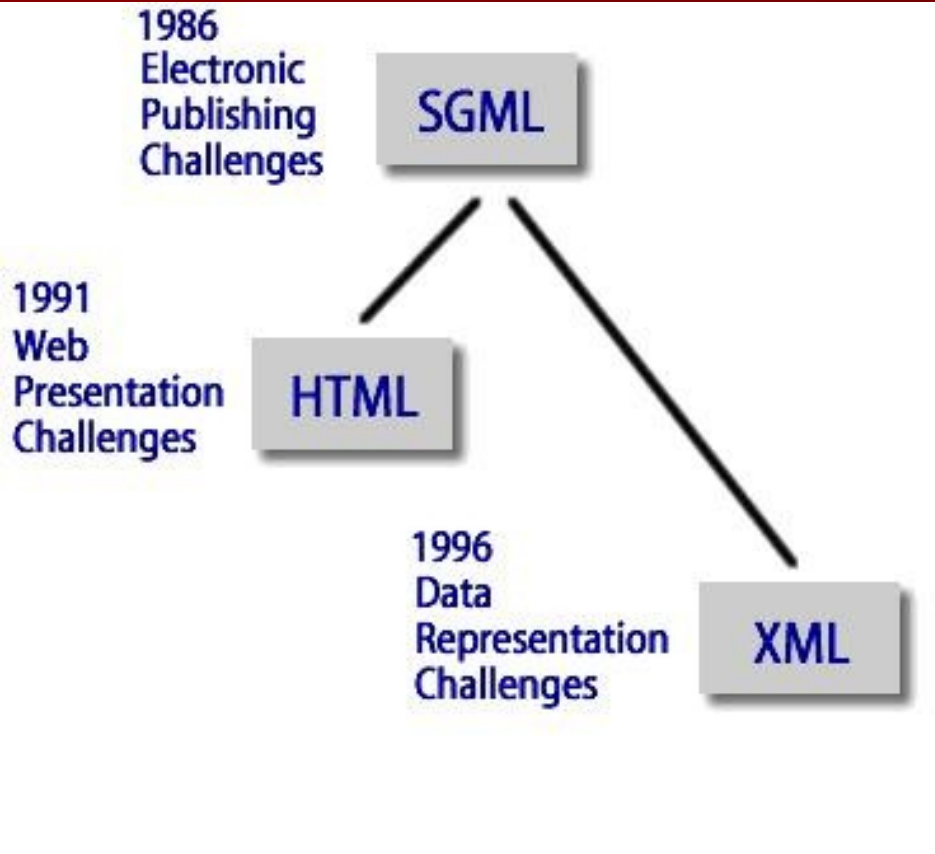
**HTML (Hypertext Markup Language)** je základní **značkovací jazyk**, umožňující publikování informací na internetu. Jazyk je aplikací dříve vyvinutého univerzálního značkovacího jazyka **SGML** (Standard Generalized Markup Language). Aplikací proto, že meta-jazyk SGML umožňuje pomocí schémat DTD definovat, které značky jsou přípustné a jak a kde je používat. Definováním vhodné podmnožiny značek a vytvořením příslušného DTD tedy vzniklo HTML.

# SGML

## Na začátku bylo SGML

V roce 1986 byla vydána norma **ISO 8879**, která si kladla za cíl vytvořit formát, který by umožňoval uložení textů v elektronické podobě a přitom byl **nezávislý jak na softwarové, tak na hardwarové platformě** a poskytoval dostatečnou flexibilitu. Jazyk definovaný touto normou dostal název

**Standard Generalized Markup Language (SGML).**



## Tim Berners-Lee a zrození HTML

V roce **1989** **Tim Berners-Lee** vytvořil návrh na **hypertextový dokumentový systém** určený pro použití v rámci komunity **CERN** (**CERN Data Centre**). Ačkoliv má **CERN** sídlo ve Švýcarsku, jeho členové byli rozptýleni po celém světě a projekty se často střídaly. Požadavek **spolupráce na dlouhé vzdálenosti, rychlé začleňování** nových členů do týmů a **uchování informací** v souvislosti s rychlou obměnou týmů byly hnací silou ve vývoji navrhovaného systému. Tento systém, který Berners-Lee, později nazval termínem **"World-Wide Web"** (v říjnu 1990), definoval několik důležitých podmínek nutných k realizaci této vize, a které v kostce, definují i povahu dnešního WWW:

- Musí být **multiplatformní**, tj. nezávislý na konkrétním počítači, operačním systému, atd.
- Musí být schopen **používat mnoho stávajících informačních zdrojů**, systémů a zároveň umožňovat snadné **přidávání nových informací**.
- Vyžaduje **transportní mechanismus** pro přesunování dokumentů po sítích (vyvinul se do HTTP)
- Je potřeba **identifikační schéma pro adresování** lokálních i vzdálených hypertextových dokumentů (vyvinul se v URL řešení)
- Vyžaduje **jazyk pro formátování hypertextových dokumentů**. Toto nebylo výslovně uvedeno, ale bylo to nedílnou součástí prezentace získaných informací (vyvinul se do HTML).

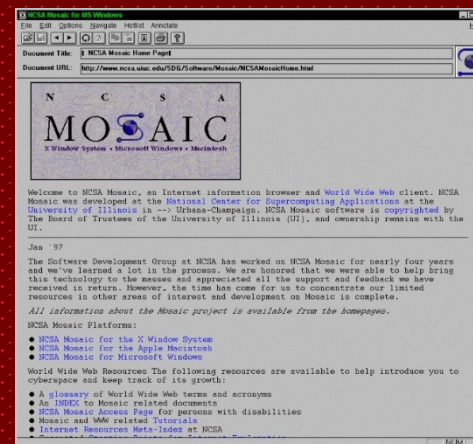


V roce **1990** Tim Berners-Lee napsal první webový prohlížeč, který nazval **WorldWideWeb**. Prohlížeč běžel na platformě **NeXT**, využíval základní stylové předpisy (stylesheets) a umožňoval stahování a otevírání souborů, které podporoval mateřský OS **NeXTSTEP** (Postscript, videa a zvuky). Obrázky zpočátku otevíral v samostatných oknech. Využíval pro tento účel vytvořený protokol HTTP a jazyk HTML.

**První www stránka – 6. srpna 1991: <http://info.cern.ch/hypertext/WWW/TheProject.html>**

V roce **1991** CERN sprovoznil svůj **web**, resp. **diskuzní skupinu** na téma dalšího vývoje HTML. Krátce poté, v roce **1992**, organizace **NCSA** (National Center for Supercomputer Applications) vybídla Marca Andreessena a Erica Binu k vytvoření prohlížeče **Mosaic**; ten vznikl v roce **1993** ve verzích pro počítače IBM PC a Macintosh a měl obrovský úspěch. Byl to první prohlížeč **s grafickým uživatelským rozhraním**. Následoval prohlížeč **Netscape Navigator** (1994) a **Internet explorer** (1995).

**Vývoj webových prohlížečů** také zpětně ovlivňoval definici jazyka HTML.



Mosaic

# správná syntaxe html

- tagy (párové / nepárové):

`<tag> libovolný obsah </tag>`

`<h1>nadpis první úrovně</h1>`

`<tag>`

tohle<br>tohle

- atributy

`<tag atribut="hodnota atributu">`

`<hr size="5" width="250">`

# správná struktura html

```
<html>
```

```
<head>
```

```
  <title>titulek html dokumentu</title>
```

```
</head>
```

```
<body>
```

tělo stránky (vše co se na stránce zobrazí)

```
</body>
```

```
</html>
```



# Blokové elementy v HTML

- **P – odstavec**

`<p align="center">vycentrovaný odstavec</p>`

- **Br - zalomení řádku**

`text text text<br>text na dalším řádku`

## ■ address

```
<address>  
  Franta Knápek<br>  
  Pardubice<br>  
  Radlice 2<br>  
</address>
```

## ■ h1-h6

```
<h1>nadpis první úrovně</h1>  
  <h2>nadpis druhé úrovně</h2>  
  <h3>nadpis třetí úrovně</h3>  
  <h4>nadpis čtvrté úrovně</h4>  
  <h5>nadpis páté úrovně</h5>  
  <h6>nadpis šesté úrovně</h6>
```

## ■ Hr - vodorovná čára

<hr>

<hr size="5" width="250">

<hr size="10" width="150" noshade>

<hr size="10" width="150" noshade color="red">

<hr size="10" width="150" noshade color="red" align="right">

<hr size="10" width="150" noshade color="red" align="left">

# Fyzické formátování v HTML

## ■ I – kurzíva

`<i>písmo zobrazené v kurzívě</i>` výsledek: *písmo zobrazené v kurzívě*

## ■ B - tučné písmo

`<b>tučné písmo</b>` výsledek: **tučné písmo**

## ■ U - podtržené písmo

`<u>podtržené písmo</u>` výsledek: podtržené písmo

## ■ Sup - horní index

`m<sup>2</sup>` výsledek: m<sup>2</sup>

## ■ Sub - dolní index

`H<sub>2</sub>O` výsledek: H<sub>2</sub>O

## ■ Big - větší písmo

`<big>větší písmo</big>` výsledek: větší písmo

## ■ Small - menší písmo

`<small>menší písmo</small>` výsledek: menší písmo

## ■ S - přeškrtnuté písmo

`<s>přeškrtnuté písmo</s>` výsledek: přeškrtnuté písmo

## ■ Blink – blikání

`<blink>blikající písmo</blink>` výsledek: blikající písmo

## ■ Font – písmo

`<font size="5" color="red" > text  
jakýkoliv</font>`

**příklad**

# HTML kódy na pozadí

- atribut **bgcolor**

```
<HTML>  
<HEAD>  
<TITLE>HTML kódy na pozadí - barvy</TITLE>  
</HEAD>  
<BODY bgcolor="green">  
<p>Tato stránka bude mít zelené pozadí...</p>  
</BODY>  
</HTML>
```

# Pomocí hexa kódu

- ```
<HTML>
<HEAD>
<TITLE>HTML kódy na pozadí - barvy</TITLE>
</HEAD>
<BODY bgcolor="#003366">
<p>Tato stránka bude mít takovéhle #003366
pozadí...</p>
</BODY>
</HTML>
```



# Obrázek na pozadí

- ```
<HTML>
<HEAD>
<TITLE>HTML kódy na pozadí -
obrázek</TITLE>
</HEAD>
<BODY background="obrazek.gif">
<p>Tato stránka bude mít na pozadí obrázek...
</BODY>
</HTML>
```

# Seznam

- li /položka seznamu/  
nepovinně párový
- ul /odrážkový (nečíslovaný) seznam/
- ol /číslovaný seznam/

# nečíslovaný seznam

- atribut Type

Atribut type se používá k nastavení druhu odrážky na výběr jsou tři puntík, kolečko a čtverec Hodnoty jsou disc(puntík), circle (kolečko), square(obdélník). Type se může zapisovat v ul i li.

```
<ul type="circle">  
<li>první položka  
<li>druhá položka  
<li>třetí položka  
</ul>
```

# Číselný seznam

## ■ **Type - atribut**

U číselných seznamů se atribut type používá k nastavení druhu číslic hodnoty jsou: 1(normální číslování), A(velká písmena), a(malá písmena), I(římské číslice), i(malé římské číslice).Type se může zapisovat v ol i li.

## ■ **Start - atribut**

Atribut start se používá k změně počátečního čísla nebo písmena.

# Odkazy

## ■ A - odkaz

A je párový tag obsahuje atributy bez kterých by nefungoval. Jako text odkazu se zobrazí to co je mezi tagy `<a>` a `</a>` můžete zadat text nebo i obrázek který bude sloužit jako odkaz..

# Atribut Href (cesta)

- Tento atribut se používá k zadání **URL**( co je to url = adresa ) jeho hodnotou je cesta k souboru může se použít **absolutní** nebo **relativní**. jako absolutní se uvede např. `http://www.seznam.cz` Na začátku musí být to `http://` jinak by to fungovalo jako relativní v relativní adrese se může napsat pouze jméno souboru např. `stranka.html` pokud je stránka v dalším pod adresáři použije se ve tvaru `adresar/stranka.html`

# atribut target

- Atribut target se používá k nastavení okna v kterém se bude stránka načítat se využije hlavně s rámy které dokážou okno stránky rozdělit na několik částí. Např:
  - `_blank` (nové okno)
  - `_self` (totéž okno)



# protokol mailto

- Pro odkaz na e-mail musíte zadat jiný protokol pro odkaz se použije protokol mailto: existují další (gothor, telnet, file, ftp).

# Atribut NAME

- Neboli záložka
- Při odkazování na záložku se před jméno záložky doplní znak #.
- `<a name="nadpis">označený text nadpisu</a>`  
`<a href="#nadpis">odkaz na nadpis</a>`

# Vložení obrázku

## ■ **Img - obrázek**

Obrázky se vkládají na stránku nepárovým tagem `img` možné grafické formáty jsou gif, jpeg, png. Pomocí tagu `img` také můžete na stránky vložit video ale musíte zaměnit atribut `src` za `dynsrc`.

# Atribut src

- **Src - cesta k souboru**

U obrázků je src nejdůležitější atribut, jako jeho hodnota se uvádí cesta k souboru může se použít relativní i absolutní.

```

```

# Atribut alt

## ■ Alt - popis obrázku

Atribut alt slouží jako alternativní text zobrazuje se pokud se nezobrazí obrázky nebo po najetí na obrázek ve žluté bublině, jako hodnota se používá popis obrázku.

```

```

# Width a height - šířka a výška

- atribut šířky a výšky, udává se v pixelech

# Tabulky

- Na internetových stránkách se tabulky používají ve dvou případech:
  - 1) Jestliže je potřeba udělat klasickou tabulku.
  - 2) Jako pomůcka pro úpravu stránek, když je něco potřeba někam umístit (např. sloupcová sazba).

# Nejjednodušší tabulka

```
<table >
```

```
<tr> <td>Obsah buňky</td>
```

```
<td>Další buňka</td> </tr>
```

```
<tr> <td>levá
```

```
spodní</td> <td>pravá
```

```
spodní</td> </tr>
```

```
</table>
```



# Co znamenají jednotlivé tagy:

- **<table>**

Párový tag, který začíná tabulku.

- **<tr>**

Párový tag, který začíná a končí *řádek* tabulky. (TR znamená table row, čili řádek).

- **<td>**

Tag buňky tabulky.

# Tag pro hlavičkové pole

## ■ **<th>**

**<th>** se dá použít namísto **<td>**, ale znamená to hlavičkové pole. Obsah bývá tučný a zarovnaný na střed. Používání této značky se doporučuje kvůli automatickému zpracování textu

# Atributy v tabulkách

- **border**

atribut tagu `<table>`, který nastavuje šířku vnějšího rámečku kolem tabulky (v obrazovkových bodech);  
kdyby bylo `border="0"`, nevykreslí se ani vnitřní mřížka

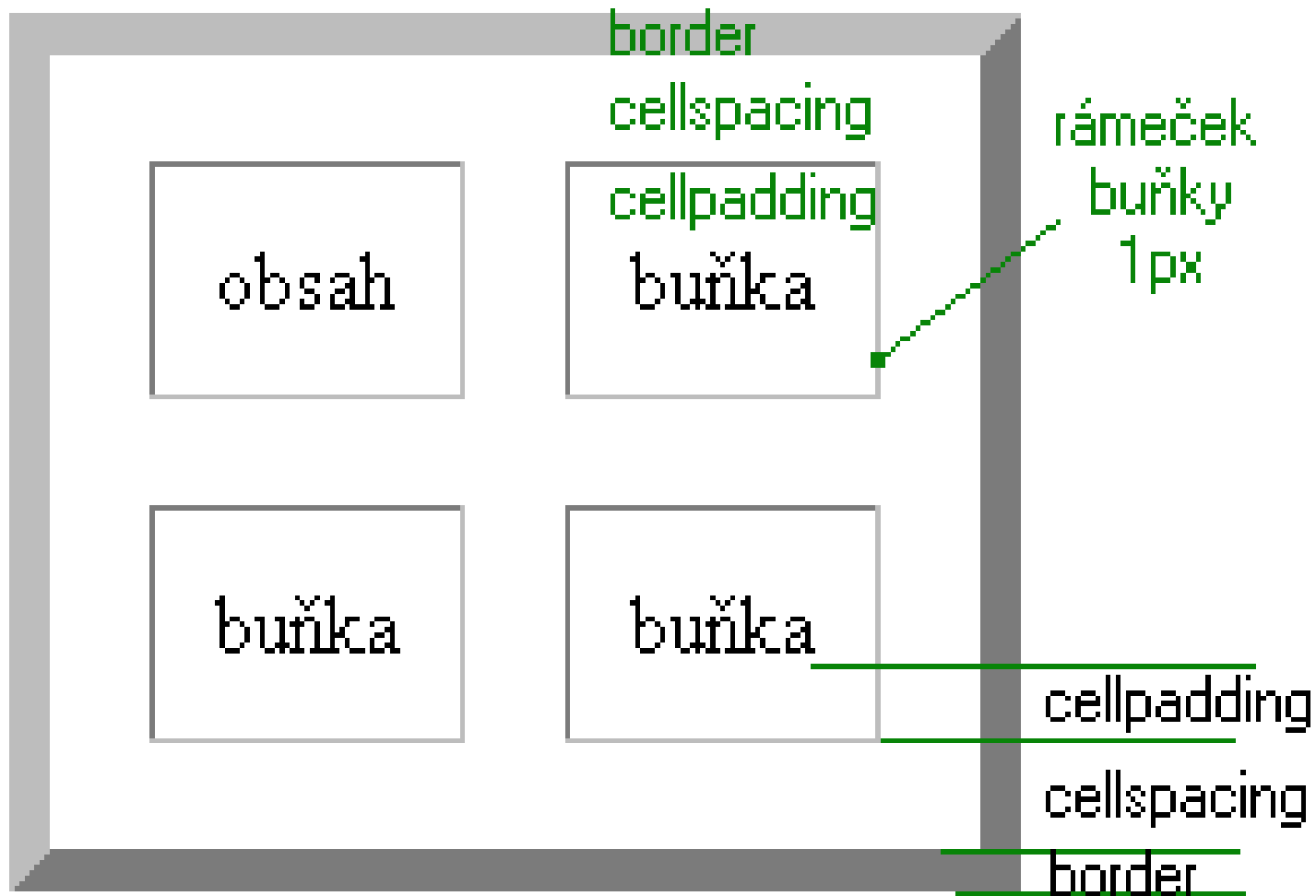
- **cellpadding**

vnitřní okraj buněk (v pixelech), čili vzdálenost textu od rámečku. Taktéž atribut tagu `<table>`

- **cellspacing**

vnější okraj buněk (vně rámečku)

```
<table border="8" cellpadding="12" cellspacing="20">
```



# <!-- poznámka -->

- Všechno, co je v HTML souboru obaleno značkami <!-- a -->, je považováno za poznámku a **nezobrazuje se**. <!-- je tedy začátek poznámky, --> její konec.