

# Úvod do múzejníctva a muzeológie





# Kultúrne dedičstvo, podstata, význam, členenie a inštitucionalizácia

- ❖ hmotné a nehmotné dokumenty tvorivej činnosti človeka
- ❖ hľadanie kultúrnych prvkov, hodnôt, kultúrnych kontextov
- ❖ generačná transmisia - odkaz

# Kultúrne dedičstvo, podstata, význam, členenie a inštitucionalizácia

## Sústava ochrany a správy kultúrneho dedičstva

- ❖ pamiatkový fond
- ❖ archívny fond
- ❖ knižničný fond
- ❖ zbierkový fond múzea (artefakty, naturfakty)

# Kultúrne dedičstvo, podstata, význam, členenie a inštitucionalizácia

## Inštitucionalizácia ochrany

a správy kultúrneho dedičstva:

- ❖ Národní památkový ústav s pobočkami (úz. pam. správy)
- ❖ Archívy
- ❖ Knižnice
- ❖ Múzeá (galérie)

Spoločný cieľ – uchovanie, ochrana, sprístupnenie



# Čo je to múzeum?

- ❖ historická premena spoločenskej úlohy fenoménu „múzeum“
- ❖ Múzeum - historicky vzniknutá forma pre uskutočňovanie špecifického muzeálneho vzťahu človeka ku skutočnosti, ktorá nie je stála, ale mení sa, tak ako sa mení a bude meniť v historicko-spoločenských konšteláciách aj konkrétny obsah tohto vzťahu (Z. Stránský)

# Čo je to múzeum?

- ❖ definícia múzea v zákone č. 122/2000 Sb., o ochrane zbierok múzejnej povahy: „...inštitúcia, ktorá získava a zhromažďuje prírodniny a ľudské výtvary pre vedecké a študijné účely, skúma prostredie, z ktorého sú prírodniny a ľudské výtvary získavané, z vybraných prírodnín a ľudských výtvorov vytvára zbierky, ktoré trvalo uchováva, eviduje a odborne spracováva, umožňuje spôsobom zaručujúcim rovnaký prístup všetkým bez rozdielu ich využívanie a sprístupňovanie poskytovaním vybraných verejných služieb, pričom účelom týchto činností nie je spravidla dosiahnutie zisku.“

# Čo je to múzeum?

- ❖ Múzeum je stála nezisková inštitúcia v službách spoločnosti a jeho rozvoja, otvorená verejnosti, ktorá získava, uchováva, skúma, sprostredkuje a vystavuje hmotné doklady o človeku a jeho prostredí za účelom štúdia, vzdelávania, výchovy a potešenia. (Profesijný etický kódex ICOM)



## Poslanie a činnosť múzea

- ❖ Múzeum je stála a nezisková inštitúcia, zbierky sú registrované v Centrálnnej evidencii zbierok (CES), podľa z. č. 122/2000 Sb.
- ❖ Inštitúcia otvorená spoločnosti, rozvíja vecnú (predmetnú) pamäť
- ❖ **Získava, uchováva, skúma a sprostredkuje** hmotné doklady o človeku a jeho prostredí – **originálne autentické predmety**, ktoré ponúka na štúdium a prezentuje



# Sprostredkovanie hmotných dokladov

- ❖ **dominantná a nezastupiteľná** úloha múzea, sprístupnenie zbierok **vystavovaním**
- ❖ sprostredkuje verejnosti a vystavuje za účelom štúdia, vzdelania, výchovy a potešenia
- ❖ z teoretického hľadiska ide o široký okruh tém teórie prezentácie a komunikácie

# Vytváranie zbierok

- ❖ stále zbierky
- ❖ výstavné zbierky
- ❖ študijné zbierky
- ❖ výskumné zbierky
- ❖ rezervné zbierky

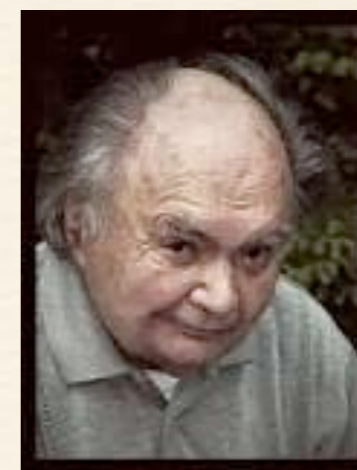


# Typológia múzeí

- ❖ Základom múzejná zbierka a jej vedecká (odborová) orientácia
- ❖ Prírodovedné, vedecko-technické, historické a kultúrno-historické, umelecké, všeobecné zbierky
- ❖ Územná pôsobnosť (lokálne, regionálne, celoštátne)
- ❖ Podľa charakteru špecializované, všeobecné – vlastivedné (spája prírodovedné, technické aj spoločenskovedné zbierky), galérie

# Úvod do muzeológie

- ❖ Teoretický základ pre múzejnú prax, vyformovaná v 20. storočí
- ❖ Zbyněk Z. Stránský (1926 – 2016)
- ❖ **Muzealita** – systém hodnôt, informácií: skúmanie špecifického poznávacieho a hodnotiaceho vzťahu človeka ku skutočnosti
- ❖ Muzealizácia, muzeálie





# System (všeobecnej) muzeológie

- ❖ Metamuzeológia - filozoficko-metodologický základ muzeológie, formuluje predmet poznania, má kontrolnú funkciu
- ❖ Historická muzeológia – vývoj múzejného fenoménu
- ❖ Teoretická muzeológia (selekcia, tezaurácia, komunikácia)
- ❖ Aplikovaná muzeológia (muzeografia)

# Teoretická muzeológia

## Teória selekcie

- ❖ Výber predmetov do múzejnej zbierky (hodnotiace kritériá, pravidlá)
- ❖ Zbierkotvorná činnosť – cieľavedomá
- ❖ Základ zbierky - hmotné a nehmotné dedičstvo, autenticita, kontextové vzťahy
- ❖ Dokumentácia minulosti, ale aj súčasnosti, výskum



# Teoretická muzeológia

## Teória tezaurácie

- ❖ Spôsob evidencie a využitie informačnej hodnoty
- ❖ Metodológia tvorby zbierkového fondu (metódy nadobúdania, vyradovania)
- ❖ Smernice pre správu, kategorizácia zbierok
- ❖ Otázky ochrany a bezpečnosti zbierkových predmetov – starostlivosť o zbierky

# Teoretická muzeológia

## Teória komunikácie (prezentácie)

- ❖ Sprostredkovanie muzealít – ťažisková činnosť navonok (expozície, výstavy, sprievodné programy)
- ❖ Teoretické princípy, prístupy komunikácie
- ❖ Prezentácia a interpretácia (výrazové prostriedky, textová, kontextová, grafická informácia...)
- ❖ Vzťah k návštevníkovi (práca s verejnosťou)

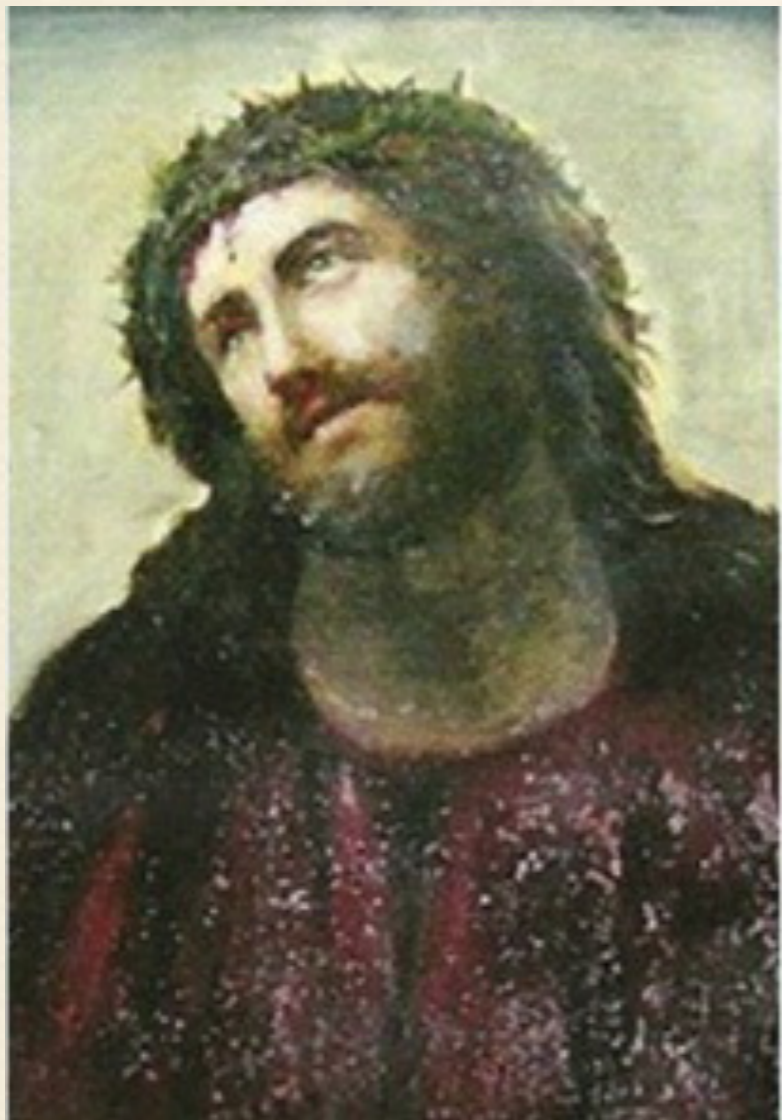
# Aplikovaná muzeológia - muzeografia

- ❖ Praktická časť, nadväzujúca na teoretickú muzeológiu
- ❖ Práca so zbierkovým predmetom a zbierkovým fondom (evidencia, dokumentácia (katalogizácia), tvorba a správa zbierkového fondu, depozitárny režim, vystavený predmet – exponát, aktívna ochrana)
- ❖ Plánovanie, manažment, marketing



# Špecifická muzeológia

- ošetrovanie, petrifikácia, konzervovanie, reštaurovanie,  
rekonštrukcia a depozitárne spravovanie múzejných  
zbierok



# Špeciálna (špecializovaná) muzeológia

- ❖ Priamy prienik aplikovaných disciplín do múzejného prostredia a ich aplikácia
- ❖ Etnomuzeológia, literárna muzeológia, ekomuzeológia...