

Město, design a kyberprostor

Od lidí k senzorům a umělé inteligenci

Roman Novotný
10. 5. 2023





Co dnes?

- vyjasňování
- design
- design, digitál a města
- kdo všechno je “uživatel” města?



To jsem já.

KISK + DKKP + FaVU +
UiO





S čím mám trochu problém?



S čím mám trochu problém?

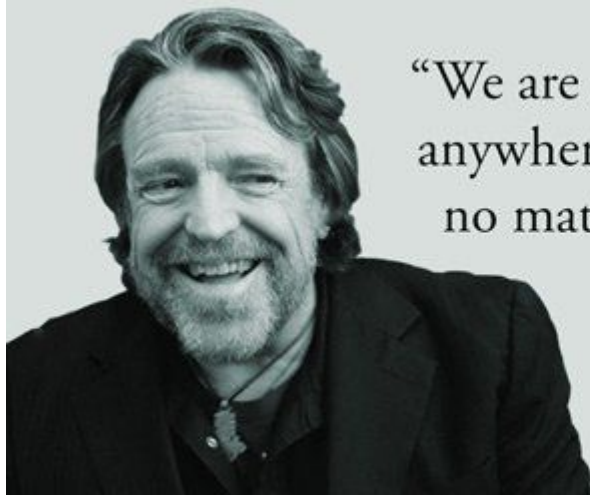
Kyberprostor



"Cyberspace is everting." It's
interpenetrating our everyday
reality to the point that on-line is
our normal waking state.

— *William Gibson* —

AZ QUOTES



“We are creating a world where anyone,
anywhere may express his or her beliefs,
no matter how singular, without fear
of being coerced into
silence or conformity.”

JOHN PERRY BARLOW
A DECLARATION OF THE INDEPENDENCE OF CYBERSPACE



S čím mám trochu problém?

~~Kyberprostor~~

Internet, digitální (služby)





Co je to vlastně design?





Elektronický podpis



Vydávají ho
certifikační
autority



Zaručuje
autenticitu
dokladu



Platí
1 rok





To design is to devise courses of action aimed at changing existing situations into preferred ones.

- Herbert Simon -



Elektronický podpis



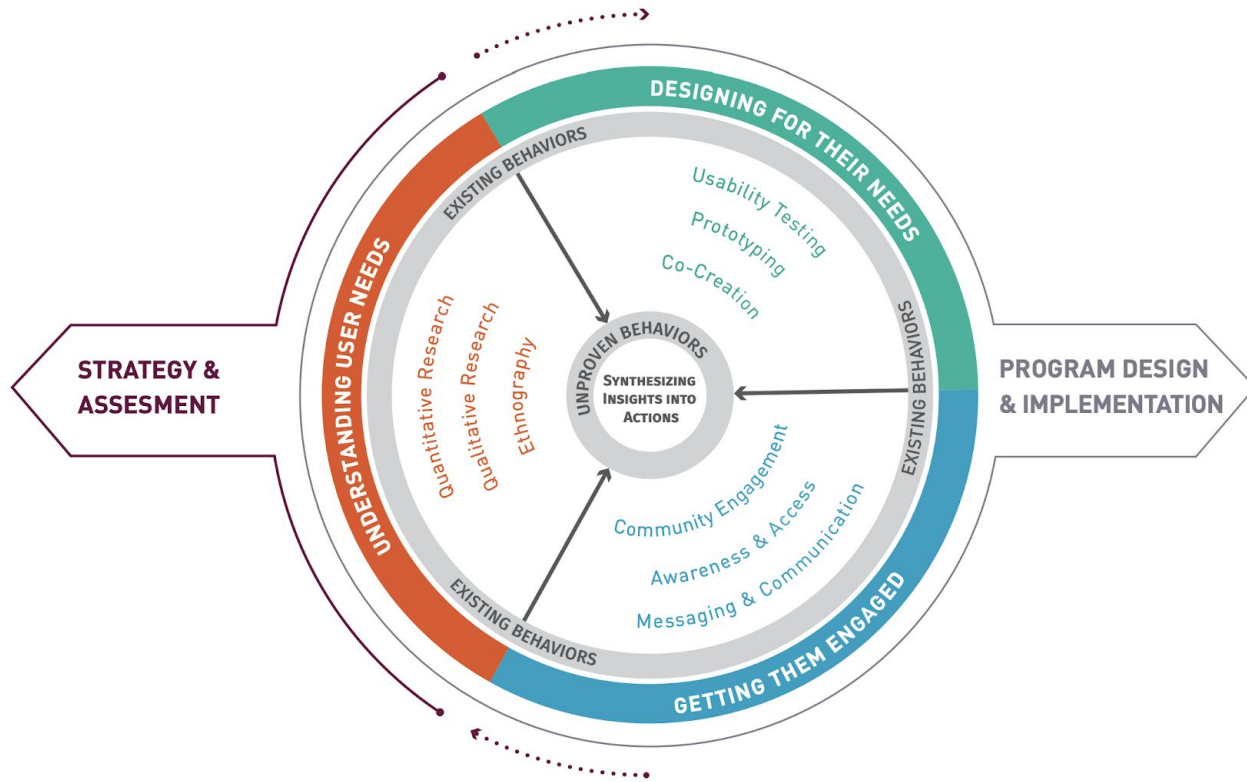
Vydávají ho
certifikační
autority



Zaručuje
autenticitu
dokladu

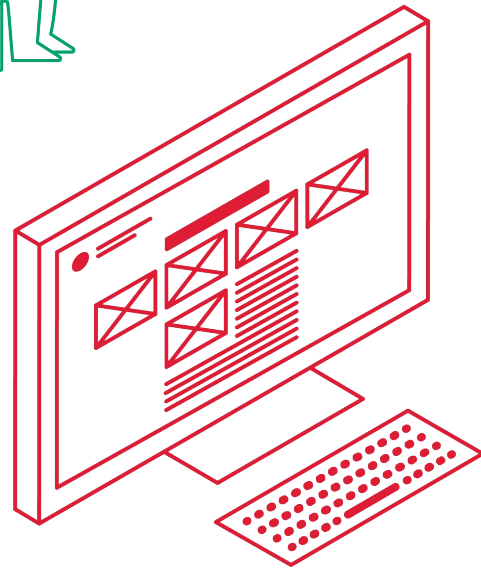
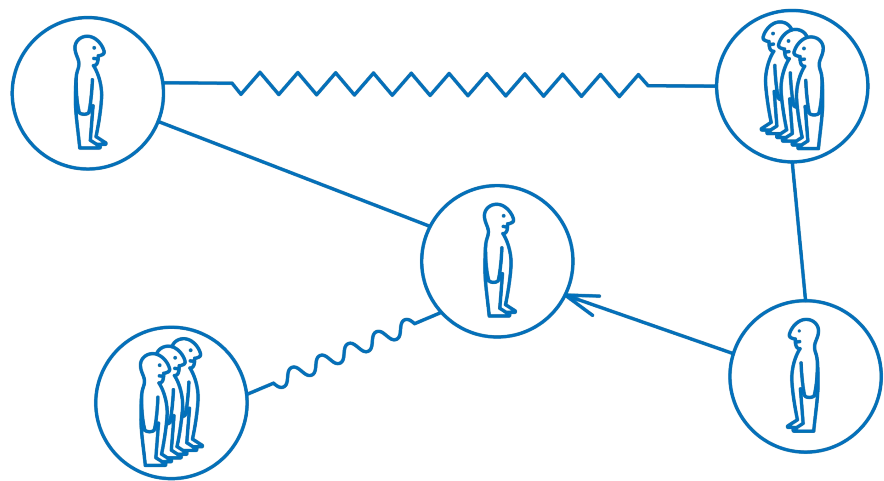
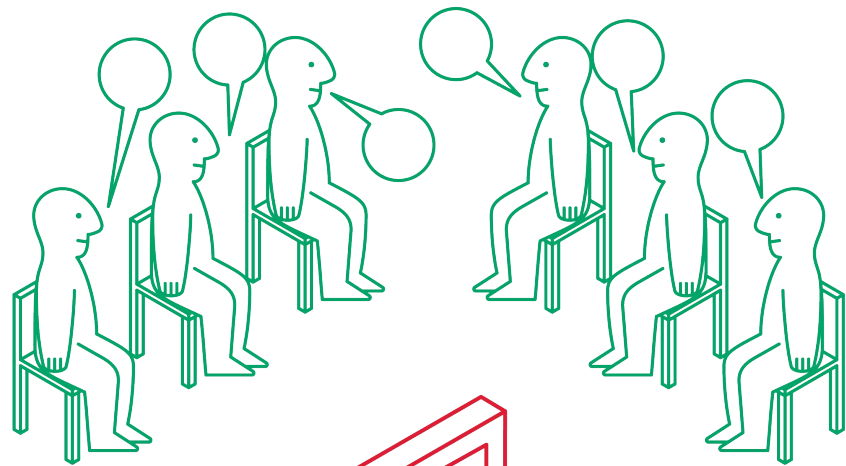
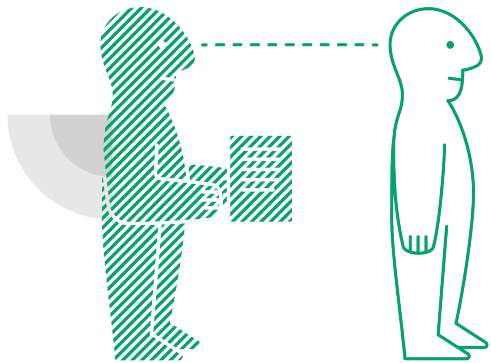


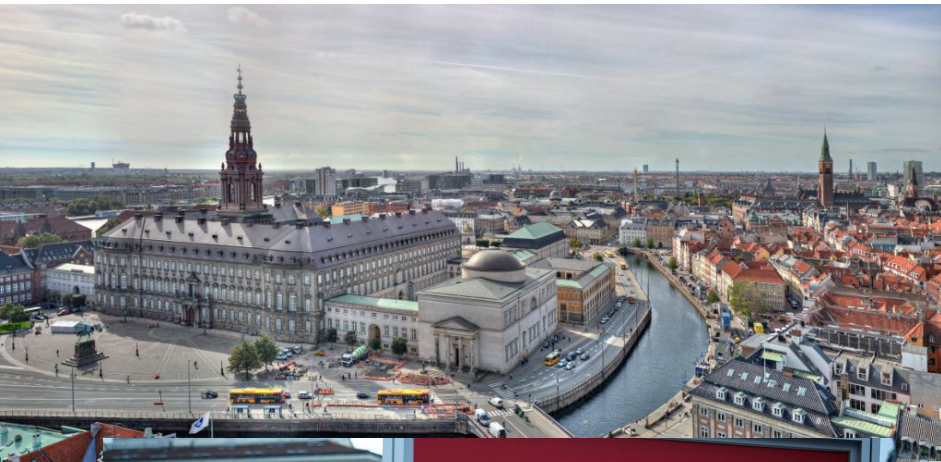
Platí
1 rok



HUMAN CENTERED DESIGN

HCD integrates a broad set of practices around a common understanding of user needs that can improve strategic decision-making as well as increase the effectiveness of individual programs.





Dáme na vás
Participativní rozpočet

B | R | N | O

„To je pěkný, to by v Brně šlo.“

Samozřejmě, že šlo!

Pátý ročník participativního rozpočtu Dáme na vás je ve finále. Projděte si finalisty, **dejte svůj hlas a rozhodněte.**

Panel Třeba
Lukáš Janča
Alena Turanová



Když to shrnu

- demokratizace
- uživatelský přístup
- chyby v designu,
ne v uživateli





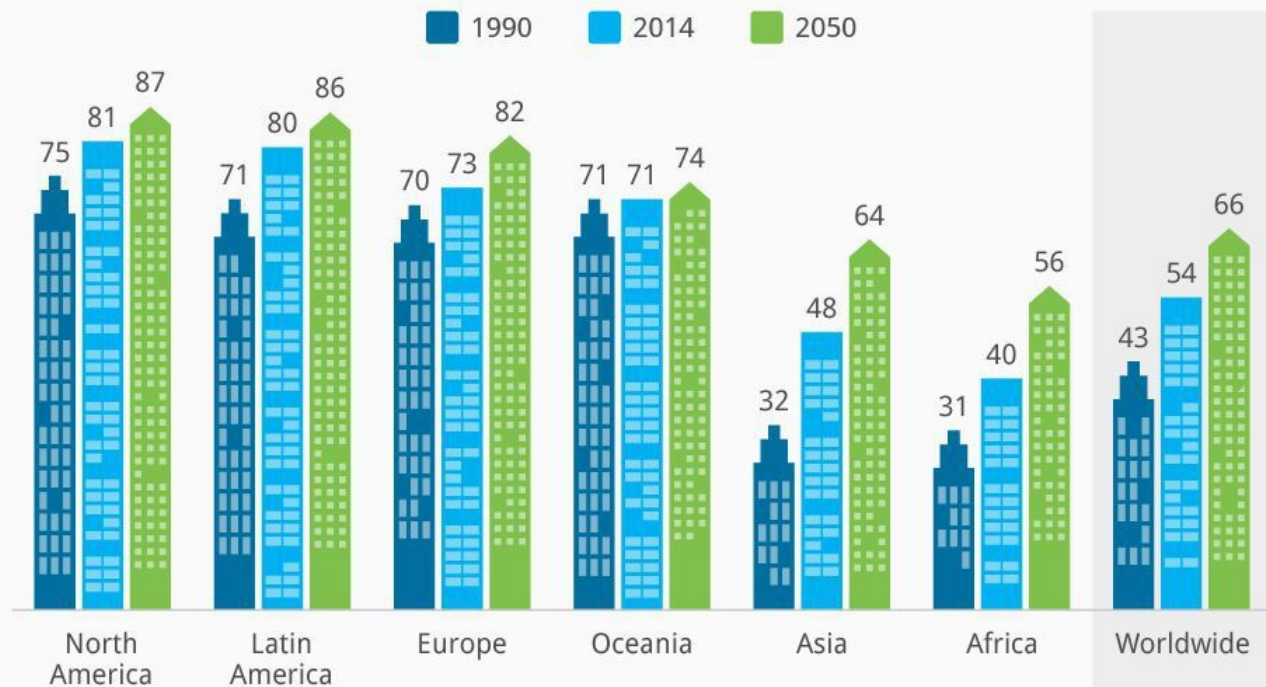




Proč bychom vlastně měli mluvit o městech a jejich designu?

54% of the World's Population Now Lives in Cities

% of the population living in urban areas



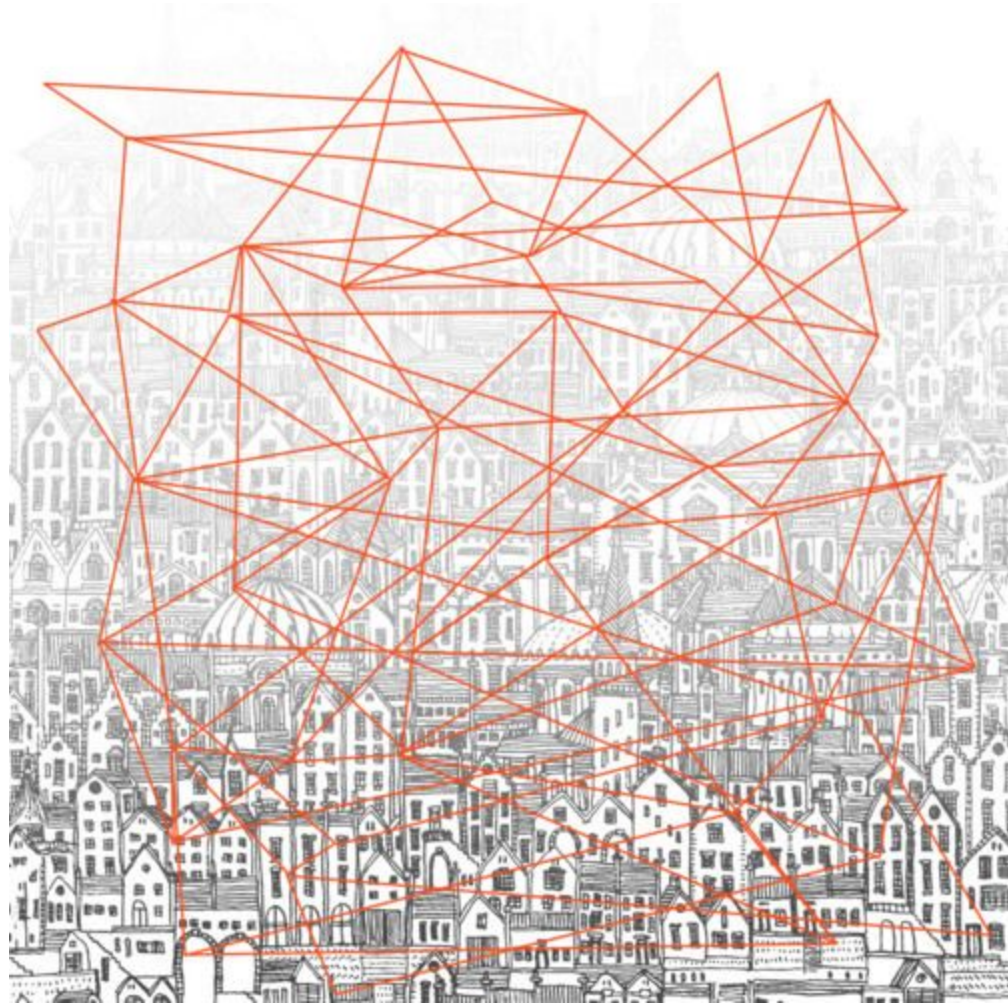
Source: United Nations

Proč se lidi stěhují do měst?

- nudí se a hledají smysl
- pracovní příležitosti
- přístup k infrastrukturám
- vzdělání
- zábava
- (ne)přirozená migrace












Co města a digitál?









“imagined a city where one would be able to leave one’s apartment, one’s street, one’s neighbourhood, thanks to one’s (dividual) electronic card that raises a given barrier; but the card could just as easily be rejected on a given day or between certain hours; what counts is not the barrier but the computer that tracks each person’s position ... and affects a universal modulation.” - Gilles Deleuze v návaznosti na Félix Guattariho



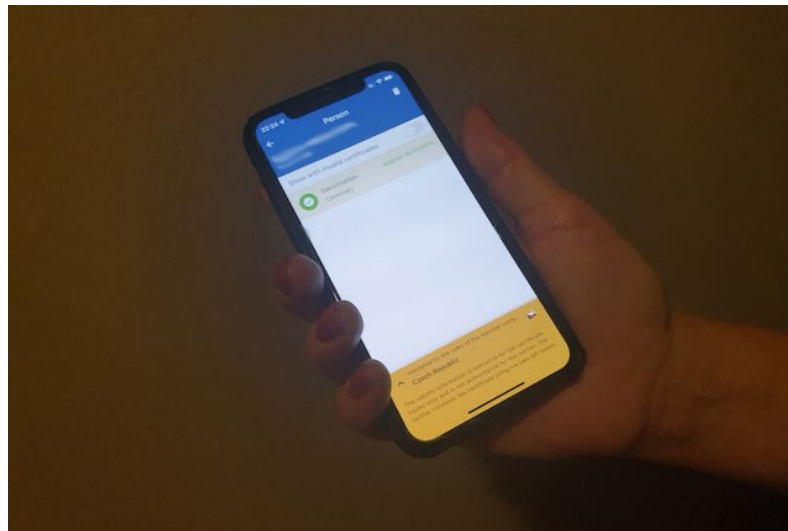




Jak to tedy chápat jinak? A může nám pomoci design?



Klíčem je interakce





Services Layer



Digital Layer

Sensors

Data

Communication
Infrastructure

Actuators

Urban
Infrastructure Layer



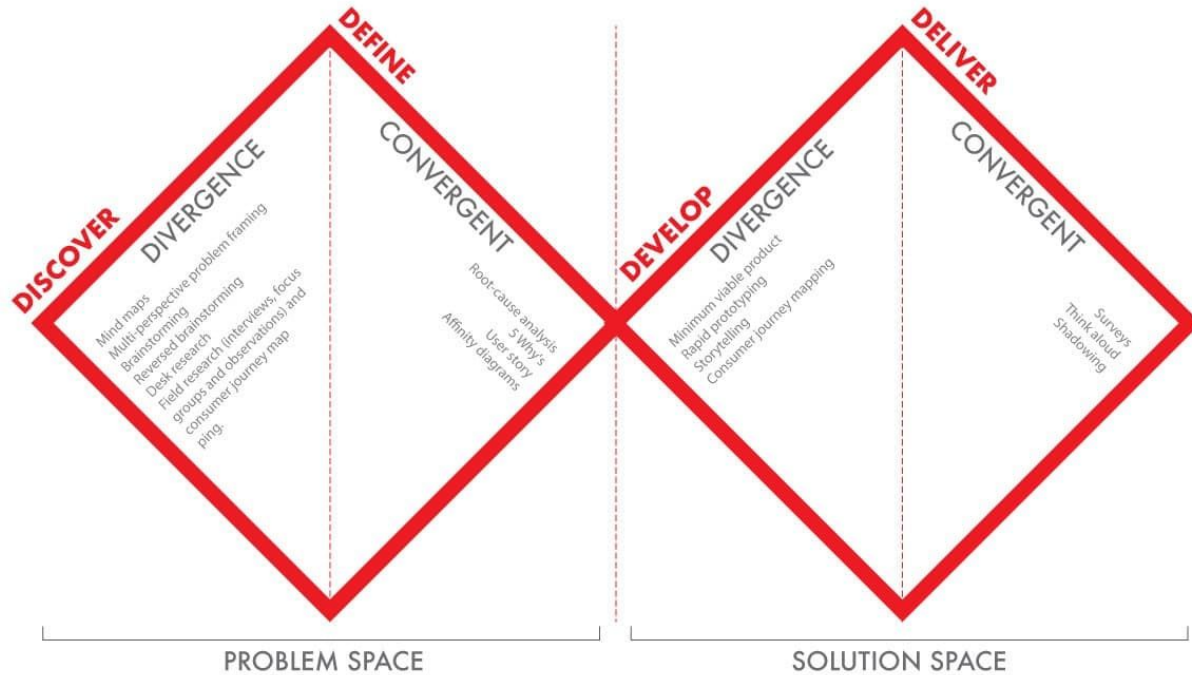


Nikdy nelze oddělit fyzickou a digitální vrstvu města!!!

Opravdu chytrá města jsou navrhována odspodu!!!

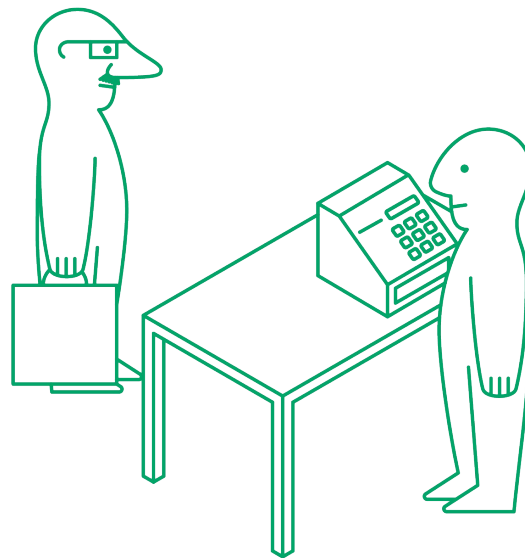
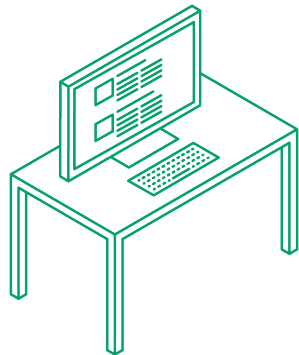
Technologie jsou vždy zprostředkovatelem služby občanům, ne korporátům!!!

Jak toho docílit?



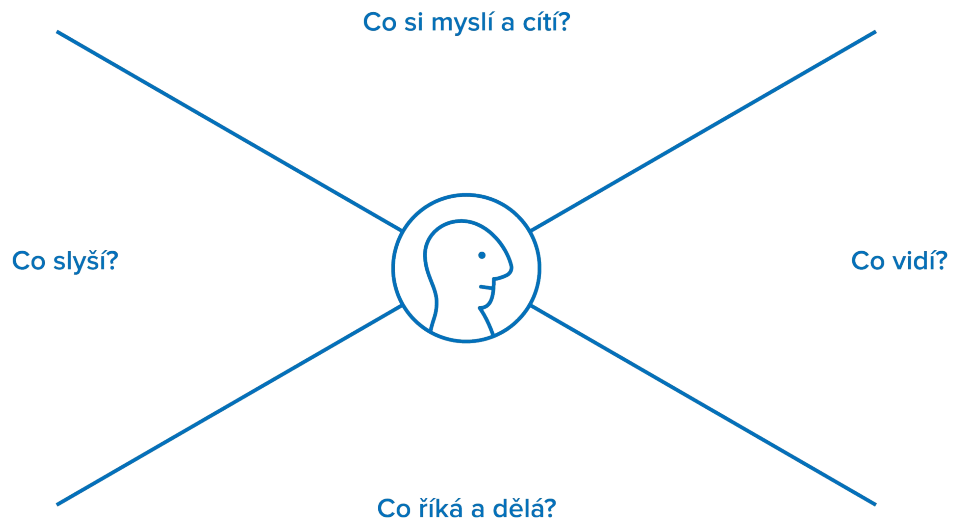


Problém a výzkum

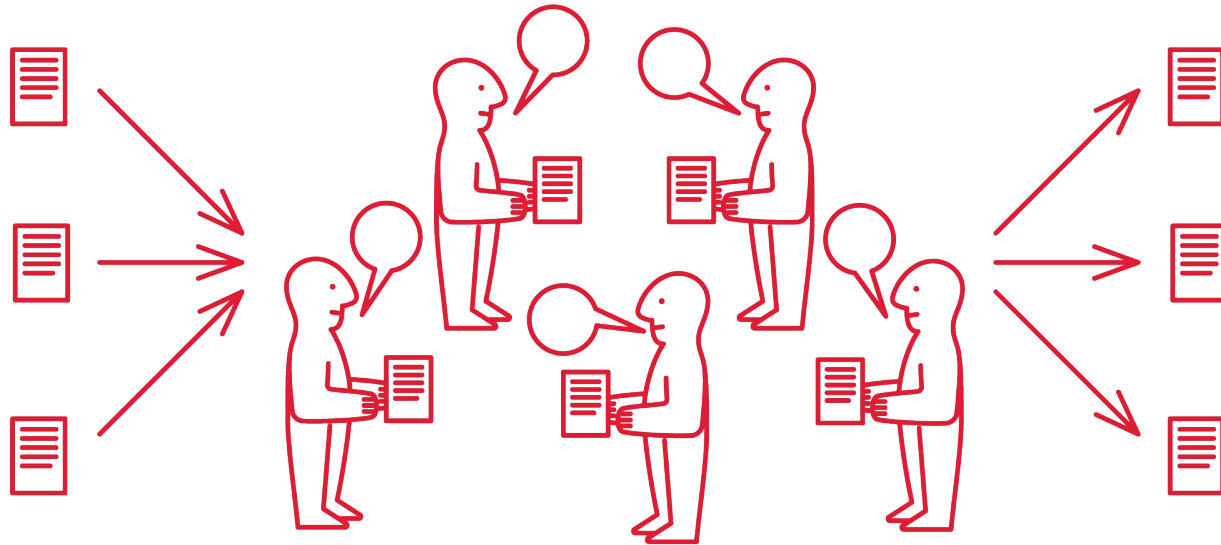




Analýza

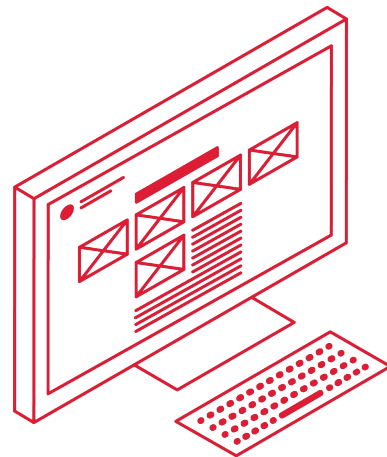
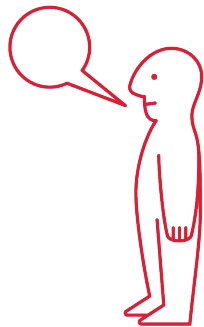
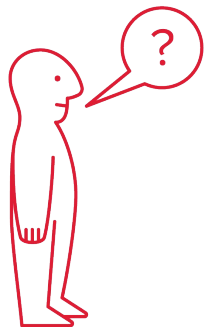
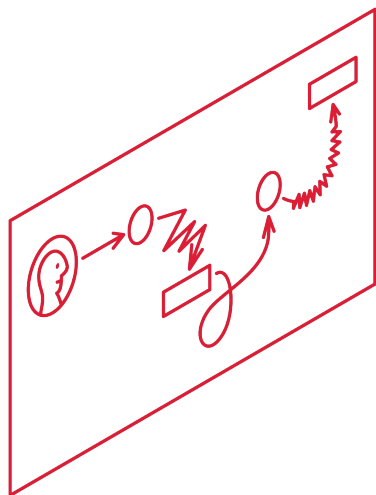


Jak bychom mohli ...?

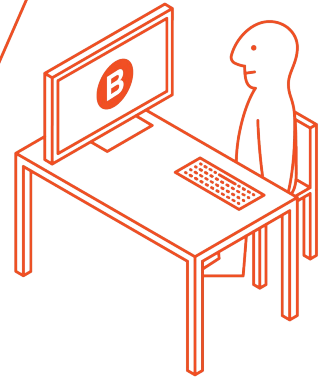
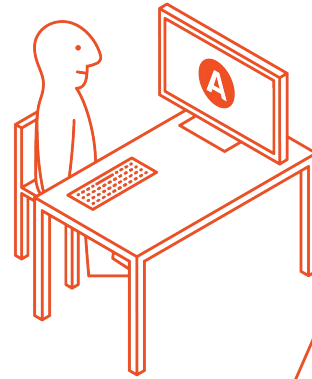
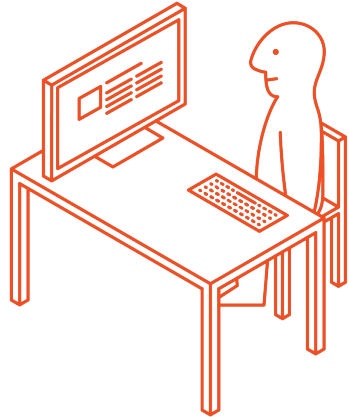
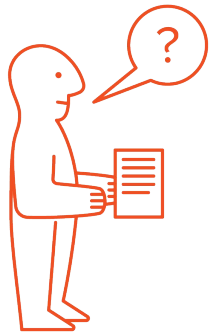





Ideace a prototypování



Testování a iterace





Lock-in	Specific lock-in
Institutional/Policy	Majority of city transport budget dedicated to automotive infrastructure
	Existing policies promote motorized transportation directly and indirectly
	Lack of pedestrian and cyclist rights
Physical	Priority given to cars in allocating street and parking space.
	Car-oriented road infrastructure unsafe for cyclists
Socio-Cultural	Car perceived as status symbol; bike associated with poverty
	Aggressive driver behavior treating cyclists as inferior participants in urban traffic
	Little familiarity and practice with cycling in urban areas



Jak můžeme změnit mindset lidí?

“One cyclist is one less car on the road for you to arrive to work faster”

“One cyclist is one more parking spot open to you.”





GOBIERNO DE LA
CIUDAD DE MÉXICO



ECOBICI

Ecobici ▾

Planes y tarifas

Mapa

Conoce la App

Noticias

Preguntas frecuentes

Contacto



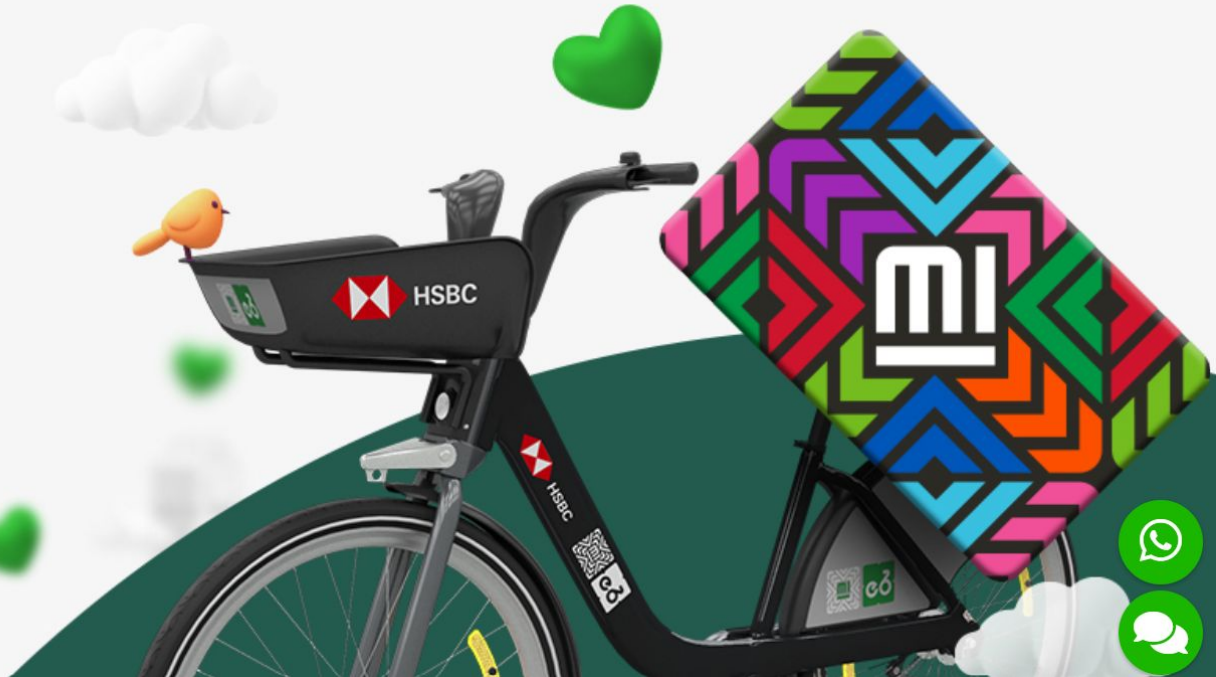
Regístrate →

Una manera práctica de moverse por la CDMX.

Hola, ¿listo para rodar?

Regístrate

Descarga la App sin costo en tu
smartphone y regístrate.





“EcoBici started with 85 docks and 1,000 bicycles, and it has since expanded to over 400 docks, 6,000 bicycles, and about 34,000 daily users. Since introducing EcoBici, 499 tons of CO2 have been reduced, and 82% of users have reported positive changes in quality of life.”



A co u nás?

Dáme na vás

Participativní rozpočet

B | R | N | O

Chyťte se příležitosti a změňte Brno

Podějte svůj nápad na paro.damenavas.cz



MHD

[Koupit IDS JMK jízdenku](#)

[Koupit lodní jízdenku](#)

[Moje jízdenky](#)

Odpady

[Zaplatit za odpad](#)

Turistická karta BRNOPAS

[Koupit BRNOPAS](#)

Dáme na vás

Knihovna Jiřího Mahena

VÍTEJTE VE SVÉM ÚČTU V E-SHOPU DPMB.

[Základní údaje](#)

[Moje nosiče](#)

[Změna hesla & 2FA](#)

[Sdílené účty](#)


[Závislé účty](#)

Máte nárok na tyto typy jízdenek:

- Základní
- Přenosné

Zkontrolujte, zda je vaše e-mailová adresa správná a funkční

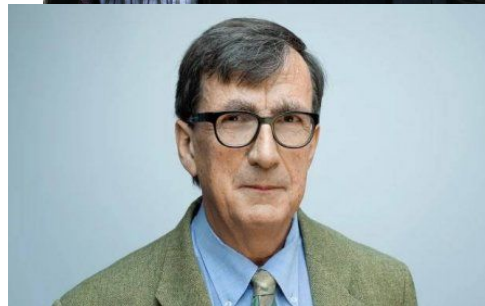
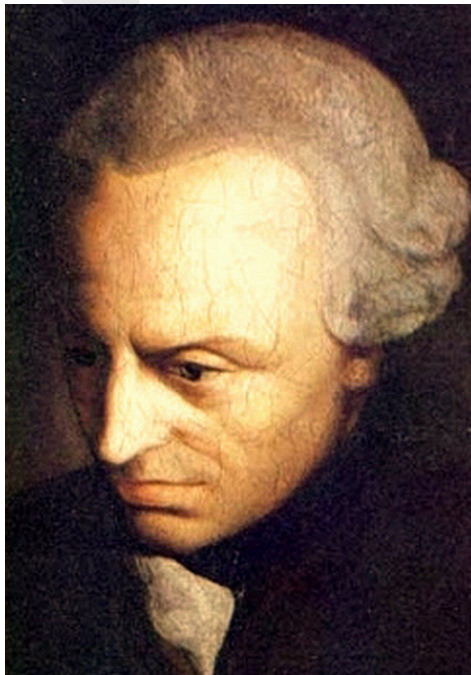
Volitelně můžete ověřit, že e-mailová adresa, kterou jste použili jako své přihlašovací jméno, může přijímat e-maily z tohoto webu (např. potvrzení objednávky), kliknutím na následující tlačítko:

 Pošlete zkušební e-mailovou zprávu na svou e-mailovou adresu (login).


Seznam emailů z tohoto eshopu za poslední měsíc

[Zobraz vše](#)

Od antropocentrismu ke spekulativnímu obratu





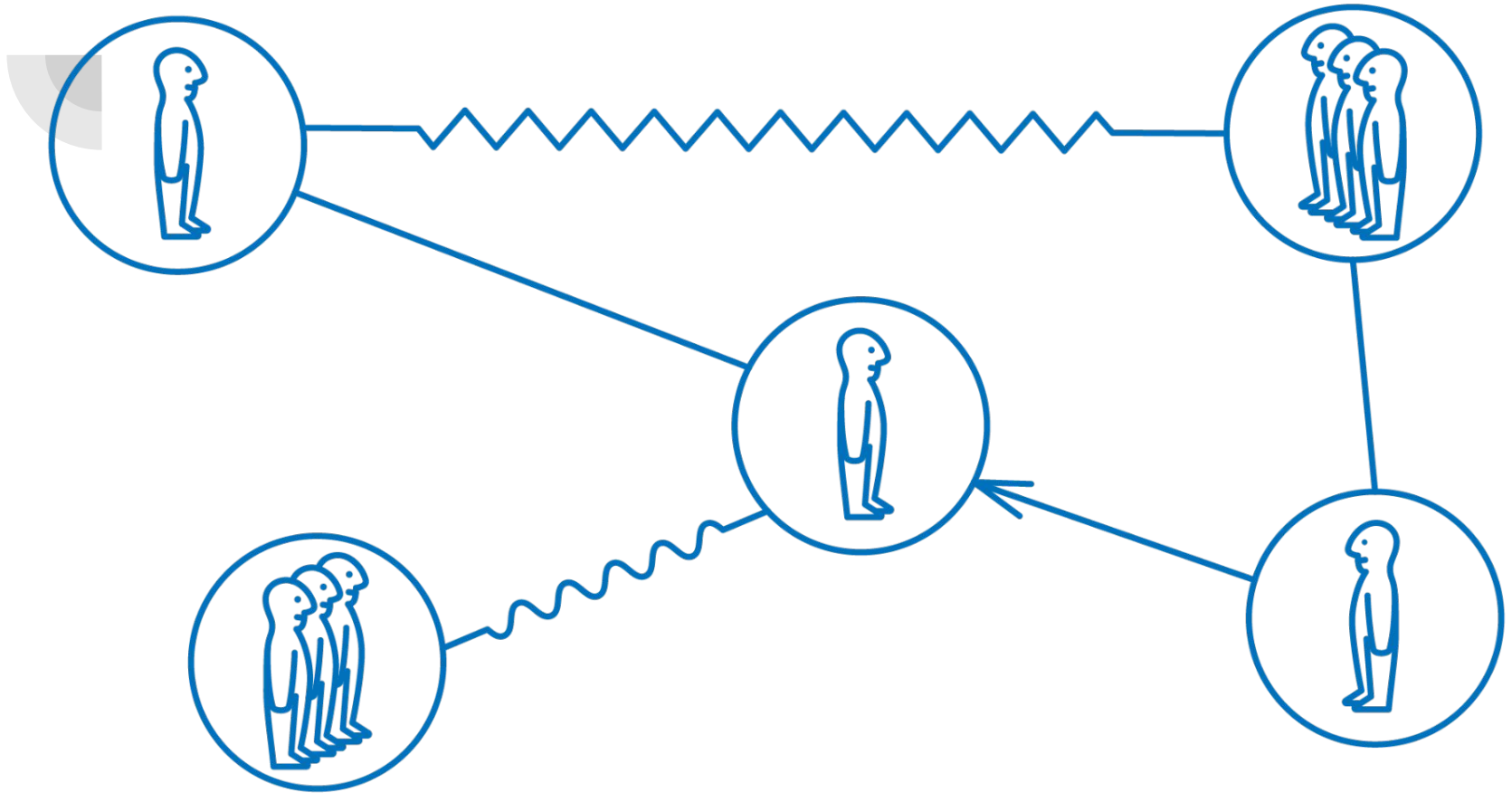


“Město jako lidský organismus, v němž interaguje mnoho substancí, agentů a procesů, které ho udržují v běhu.” - Chirine Etezadzadeh



“Město jako obyvatelná cirkulace
(habitable circulation).”

- Paul Virilio a Benjamin Bratton





Uživatel dnes již není daný svou esencí (člověk), ale svým aktérstvím a jednáním.





Pravděpodobně si neuděláte brainstorming se stromy nebo umělými inteligencemi. Jak je ale můžeme zahrnout do designových procesů?

Reinventing the User

Johanna Schmeer a xenodesign

- ontography
- perspective descriptions
- ontographic machines



Rostlinná persona Agáta

Nikdy nepřestává růst a z jejich částí může vznikat nový život.

Je ambiciózní a chce obstát a adaptovat se za všech situací,

Ke svému životu potřebuje světlo. Má množství fotoreceptorů, které jsou společně jakýmsi rostlinným zrakem. Modré světlo ovlivňuje její pohyb, červeným měří délku noci. Rozezná infračervené i ultrafialové záření.

Umí s předstihem reagovat na blížící se nebezpečí (vylučuje tzn. sekundární metabolity, které mnohé odradí)



Pomocí husté sítě houbových vláken (hyfy) v půdě může komunikovat s obrovským komplexem organismů a vytvářet tak specifický typ "sociální sítě"

Má ráda společnost a s některými navazuje symbiotické vztahy

Ustojí jen přiměřenou konkurenci

Neplytvá a velice efektivně hospodář s vodou

Ráda se hrabe v hlíně, je to pro ni stabilní opora i zdroj živin

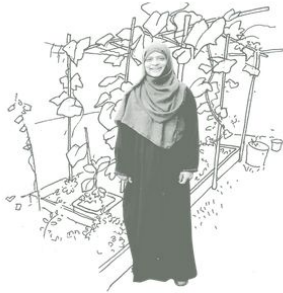
Někdy se ráda parádí a poutá na sebe pozornost, někdy touží po klidu



← Connected Seeds



Anwara Uddin grew runner beans at the Selby Street Gardening Club, Tower Hamlets



HALEMA'S GARDEN



LISA'S GREENHOUSE



NAT'S PLOT



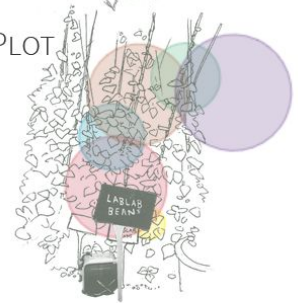
ZIMBABWEAN ASSOC



RICHARD'S PLOT



LUTFUN'S GREENHOUSE

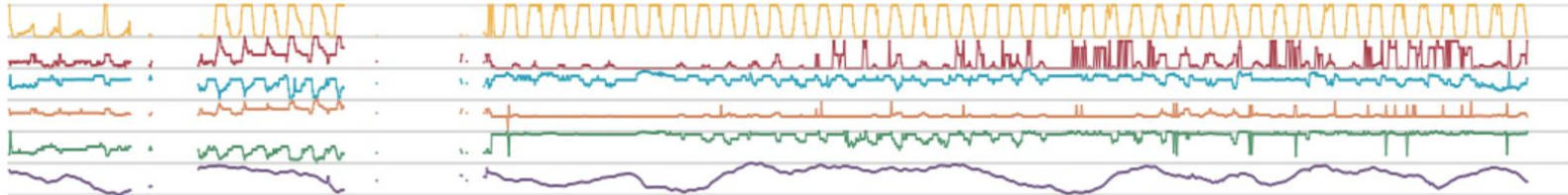


LUTFUN'S

SENSORS:



LIGHT
AIR TEMPERATURE
AIR HUMIDITY
SOIL TEMPERATURE
SOIL HUMIDITY
AIR PRESSURE



10-7-2016

24-7-2016

7-8-2016

21-8-2016

4-9-2016



Díky a mějte se!
Otázky?

rnovotny@phil.muni.cz