

Pivo jako objekt přeshraniční spolupráce na příkladu Česka a Německa

Lukáš Novotný



Češi kupují Plzeň radši v Sasku

TAG 24 ≡



NACHRICHTEN | REGIONALES | SACHSEN | TSCHECHEN KAUFEN TSCHECHEN-PILSENER LIEBER IN SACHSEN

TSCHECHEN KAUFEN IHR PILSENER LIEBER IN SACHSEN

12.03.2022 06:41 | 45.406

Von [Anneke Müller](#)

Heidenau - "Na zdraví" (Prost) - die Tschechen kaufen tschechisches Bier lieber in Sachsen! Dort ist es nämlich deutlich günstiger als im eigenen Land. So gibt es gerade Pilsner Urquell und Budweiser bei Real in Heidenau im Sonderangebot - sehr zur Freude tschechischer Bierliebhaber.

Alena (44) aus der Nähe von Usti nad Labem ist begeistert: "Ich habe das Angebot gesehen und gleich zwei Kästen Pilsner eingepackt. So günstig bekomme ich das bei uns drüben nie."

In Tschechien kostet eine Flasche Pilsner Urquell umgerechnet 1,20 Euro. 50 Cent mehr als das Pilsner im Sonderangebot für 13,99 Euro (20 Halbliter-Flaschen).

Doch auch ohne Schnäppchenpreis liegt der Preis mit 17,69 Euro (20 Flaschen) noch deutlich drunter. Die Bierseele schäumt: 40 Kästen passen auf eine Palette. Am dritten Tag sind schon mehrere Paletten verkauft, bestätigt die Marktleitung.



SACHSEN

180 MITARBEITER BETROFFEN: WINDKRAFT-ZULIEFERER MACHT SACHSEN-WERK ZU



Verkäuferin Dagmar (52) füllt Pilsner Urquell auf. © Norbert Neumann

Koniec levného piva v Čechách

☰ MENÜ LOKALES ▾ **SÄCHSISCHE SZ DE** ABO |

📍 ZITTAU 04.11.2022, 10:04 📄

Nie wieder billiges Bier in Böhmen

Ein frisches Bier für 30 Kronen, damit könnte es bald vorbei sein. Das befürchten Kunden, aber auch Brauer und Gastwirte in Tschechien. Die Inflation treibt auch hier die Preise hoch.

Von Petra Laurin ⌚ 4 Min.

Teilen 📧 🐦 ✉ 📱 Folgen 📺 📷



Das Bier fließt in der Brauerei Konrad im tschechischen Vratislavice. Doch dafür müssen die Kunden nun mehr zahlen – denn Rohstoffe und Energie werden auch im Land des Pilsner teurer.

Konečná stanice pivovar

Czech Radio RADIO PRAG HÖREN NEWSLETTER QSL-KARTEN WER IST WER KONTAKT DSGVD

Radio Prague International Sendung auf Deutsch 26.04.2023 PROGRAMMARCHIV WIE HÖRE ICH RADIO PRAG

Reisen Nachrichten Innenpolitik Aussenpolitik Europäische Union Wirtschaft Gesellschaft Mehr...

CS | DE | EN | ES | FR | PY

Endstation Brauerei: Bei Kocour in Varnsdorf werden seit 15 Jahren besondere Biere hergestellt

16.02.2023



Endstation Brauerei: Bei Kocour in Varnsdorf werden seit 15 Jahren besondere Biere hergestellt

Länge 13:17

Foto: Ferdinand Hauser, Radio Prague International

ÄHNLICHE ARTIKEL



Brauereien in Tschechien produzieren wieder mehr Bier



60 Kilo Obszds, 4000 Brezen: Das Treffpunkt-Festival sorgt erneut für Oktoberfest-Stimmung in Pilsen



Homebrewing: Der neue Bier-Trend in Tschechien?



Chemie, Archäologie und Medizin: Universität Olmütz betreibt eigene Mikrobrauerei

PŘEHLEDNĚ NA DENÍKU: Jak se změní valorizace penzí a předčasný důchod

Pivní turistika táhne. Nová stezka propojila 17 českých a saských pivovarů

0 ★★★★★
Nehodnoceno, buďte první!

Ohodnoťte článek

5.6.2018



Edvard D. Beneš

Okresní šéfredaktor

Napište mi



Sběratelé a pivní turisté mohou jásat. Celkem 17 pivovarů ze severu Čech a Saska propojila nová stezka. Jejím tahákem je speciální půllitr. Milovníci zlatavého moku si mohou po cestě kromě prohlídky minipivovarů vyzkoušet i vaření piva.



8 fotografií
v galerii >

Chrám chmele a piva v Žatci | Foto: Kudy z nudy

Darujte Deník



ZDE >

DOVOLENÁ V ČR

Zobrazit mapu >



Portál nehod:
Nebezpečný úsek
před kruhovým
objezdem v
Český...



Portál nehod: Pro
mladé řidiče je v
Praze nebezpečná
ulice P...



Portál nehod:
Mladí řidiči riskují
na nájezdu z Brna
na dáln...

REKLAMA

REKLAMA

2023 OKROVIL
1824 ČESKÁ PIVOVARNÍ

Park Mirakulum
Otevřen

Sezóna 2023 je zahájena!
Kupte si vstupenku

Koupit vstupenku

Nejdelší Saský souvislý pívni průvod - jsme jeho účastníky!

Velká rozmanitost piv! Od plzeňského přes světlé, tmavé, kozla, Lager, Zwickel, Porter, Radler, míchané nápoje k sezónním pivům. Ozkoušejte různorodá piva našeho regionu! Ale ani na řidiče jsme nezapomněli: mnohé z pivovarů nabízí speciální limonády a nealkoholická piva.

Šest pivovarů a dva hostinské pivovary se zúčastní letošního největšího souvislého pívniho průvodu Saska.



Bergquellbrauerei Löbau GmbH - pívni speciality z Horní Lužice

Jeden z nejmodernějších evropských pivovarů s dlouhou tradicí. Od roku 1846 pevně zakotven v našem regionu. Po celém Německu znám svými specialitami "Lausitzer Porter", "Kirschporter" a dalšími. Spřežení táhnoucí vůz se sudy je z vlastního chovu a je užíváno i k dodávkám po městě Löbau.



Viktor Cibich - Moravák, kterého zná každý Ústečan

© 18. březen 2016 | [Dopolední expres](#)

[» Největší audioportál na českém internetu](#)

[mujRozhlas](#)



Cibich je jen jeden ???





Ústí není Praha...



Struktura přednášky

Úvod

- 1) Teorie – **border studies**; problematika pohraničí a strukturálně postižených regionů v regionálním rozvoji
- 2) Pivo jako téma **regionální identity**
- 3) Pivo jako aspekt **přeshraniční spolupráce** mezi Čechy a Němci
- 4) Empirické šetření
- 5) **Limity a možnosti spolupráce**

Závěr



1) Problematika pohraničí v regionálním rozvoji





Hranice jsou jižvy minulosti...



Jiný kraj, jiný mrav...



Co zkoumají border studies?

Co se např. zkoumá?

- Hranice a pohraniční oblasti
- vliv hranice na regionální rozvoj pohraničního regionu
- význam hranice coby bariéry resp. mostu pro přeshraniční vztahy
- Výzkum např. přeshraniční dopravní dostupnosti, přeshraničních vazeb, identifikace obyvatel pohraničí s tímto prostorem apod.

Charakter pohraničí ČR

- periferní území
- rurální charakter
- často strukturálně postižená
- difúzní hraniční efekt

Bordering - debordering - rebordering

- **politics of rebordering:** znovuzavedení překážek volného pohybu, mobility a přeshraniční spolupráce
- **defensive integration:** kombinace opatření převážně vnitřního a vnějšího reborderingu. (Schimmelfennig, 2021)





Přeshraniční integrace

Cross-border integration (Decoville a Durand 2018) a její dimenze

- **funkční dimenze:** studuje současné přeshraniční praktiky a přeshraniční toky a jejich proměnu (např. v důsledku Covidfencingu);
- **ideová dimenze:** ilustruje úroveň vzájemné sociální důvěry mezi obyvatelstvem z obou stran hranice, která může vyústit až ve vnímání společné pospolitosti;
- **institucionální dimenze:** zkoumá roli institucí a různých zúčastněných stran v přeshraničních strukturách a projektech přeshraniční spolupráce.

NÁVRH VYMEZENÍ ÚZEMÍ PRO ÚČELY SRR 21+

1) Metropolitní území

Metropole včetně zázemí

2) Aglomerace

Agglomerace včetně zázemí

3) Regionální centra a jejich venkovské zázemí

Regionální centrum

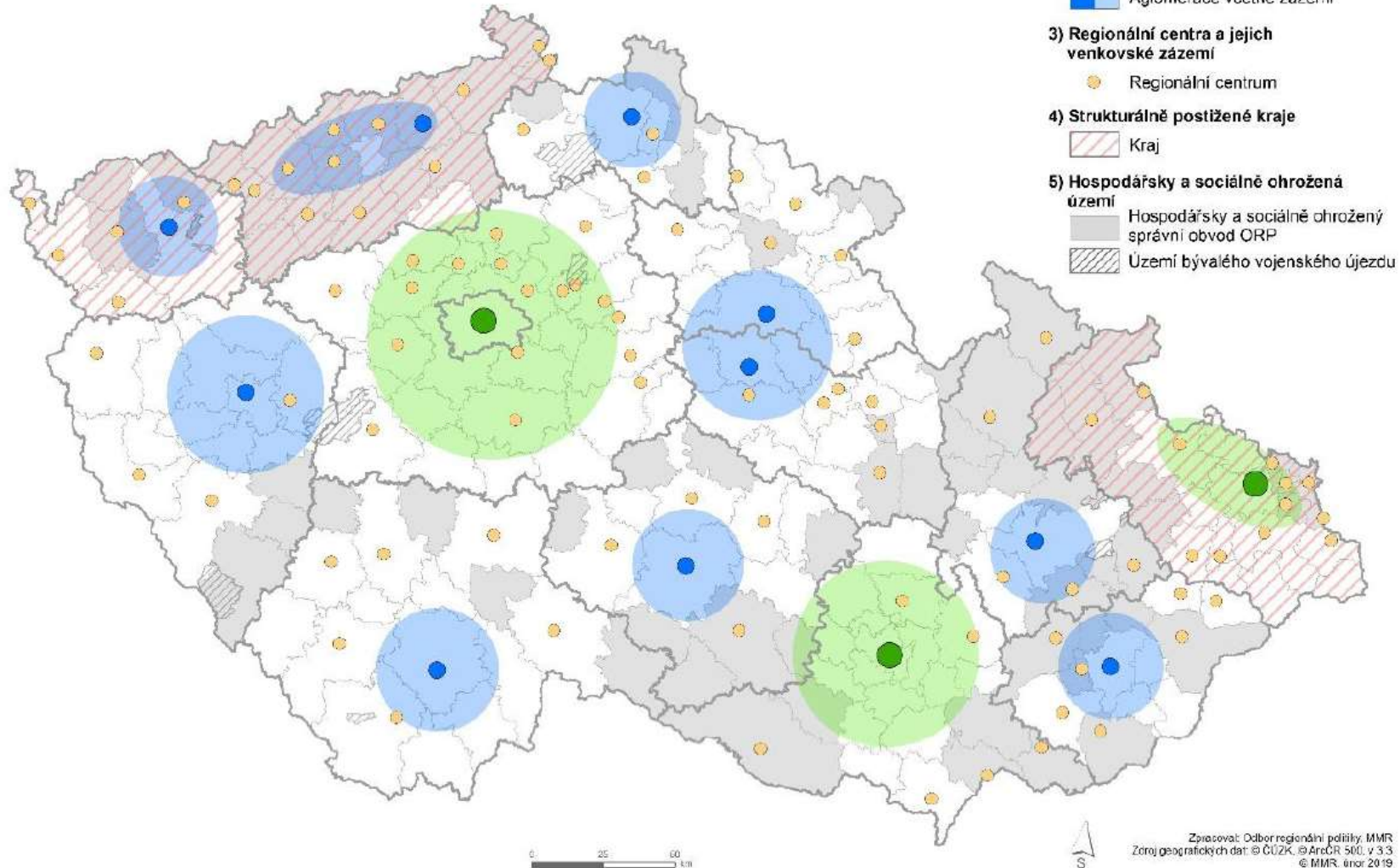
4) Strukturálně postižené kraje

Kraj

5) Hospodářsky a sociálně ohrožená území

Hospodářsky a sociálně ohrožený správní obvod ORP

Území bývalého vojenského újezdu



Současný regionální rozvoj

- Důraz na **jedinečnost lokality** a jejích hmotných a nehmotných zdrojů
- Bere v potaz i **sociokulturní kapitál stimulující vývoj lokální kultury** = specifický kapitál propojující prostor s jeho aktéry a jeho význam pro tvorbu identity s určitým sociálním celkem i územím
- Mezi sociálním a kulturním kapitálem tvořící spojovací článek stojí **lidský kapitál**, který je určován mírou vzdělanosti, kvalifikací, jazykovou vybaveností, identitou aj.
- Souhrnně lze sociokulturní kapitál chápat za **schopnost společenství** daného prostoru v podobě konkrétního územního celku, např. obce, kraje, **vykonávat činnosti související s rozvojem území. Sociokulturní kapitál je tedy nutnou podmínkou pro územní/regionální rozvoj.**



Mentální vzdálenost

- **Mental distance:** omezené vnímání událostí a/nebo příležitostí (např. na trhu práce, s ohledem na obchodní vztahy a s ohledem na kulturní a společenskou účast) – v tomto případě za hranicemi vlastního státu.
- Podle nejnovějších výzkumů **je mentální vzdálenost rozšířená v evropských přeshraničních regionech**, a tudíž se vyskytuje navzdory prostorové blízkosti sousedního státu (Szytniewski & Spierings 2014; van der Velde & van Naerssen 2015).





Euroregion	Počet obcí	Počet obyvatel	Katastrální výměra (v km²)
BESKYDY	64	246 257	1 012
BÍLÉ KARPATY	153	320 560	2 208
EGRENSIS	69	266 994	2 183
GLACENSIS	108	269 012	1 997
JIHOČESKÁ SILVA NORTICA	37	259 238	1 664
KRUŠNOHOŘÍ	72	298 844	1 507
LABE	68	269 029	1 215
NISA	129	428 487	2 490
POMORAVÍ	64	624 243	1 495
PRADĚD	69	119 618	1 828
SILESIA	53	478 962	1 255
ŠUMAVA	86	157 616	3 258
TĚŠÍNSKÉ SLEZSKO	43	325 306	781
Celkem údaje za všechny euroregiony	1 015	4 064 166	22 892

Hranice, která nechce zmizet

Hranice Sudet už neznačí německojazyčné obyvatelstvo, ale stala se socioekonomickou dělící čarou. Ani po čtvrtstoletí prosperity a demokracie se jí nedaří smazat.

Exekuce

Pokud říjete v pohraničí, pravděpodobnost péče do důhové pastě je v těchto oblastech výrazně vyšší. Například v Ústeckém a Karlovarském kraji čelí exekuci každý šestý člověk.

Hranice, zařídá se ve 30 letech
mávalo víc německy než česky.

Podíl osob nad 15 let
v exekuci je vyšší než 11%
Průměr v ČR je 9,33%
Údaje za rok 2016.

Volební účast

Apatie a protestní akce – to je převládající volební chování v pohraničí. Odtržení podílů se na zastupitelství demokracií prakticky dokonale odražuje mapa bývalých Sudet.

Podprůměrná volební
účeť v prvním kole
prezidentských voleb
v roce 2013 (nejvyšší
57,8%). Celková volební
účeť byla 61,3%.

Nezaměstnanost

Plo vysoké nezaměstnanosti v pohraničních oblastech se podílelo
za posledních 25 let mírně robit. Přesto především na severu Čech
a Moravy přetrvává vysoký podíl lidí bez práce.

Podíl nezaměstnaných
je vyšší než 6%
Údaje z roku 2015.

Příspěvky na bydlení

Dokud stít nezvládně rozvíjet zbylé části soustře oblastí
s vysokými příspěvky na bydlení, jen málo v pohraničních
regionech přetrvává tužat obchod v chudobě.

Oblasti s nejvyšší
hodnotou vyplacených
příspěvků na bydlení
v roce 2015.

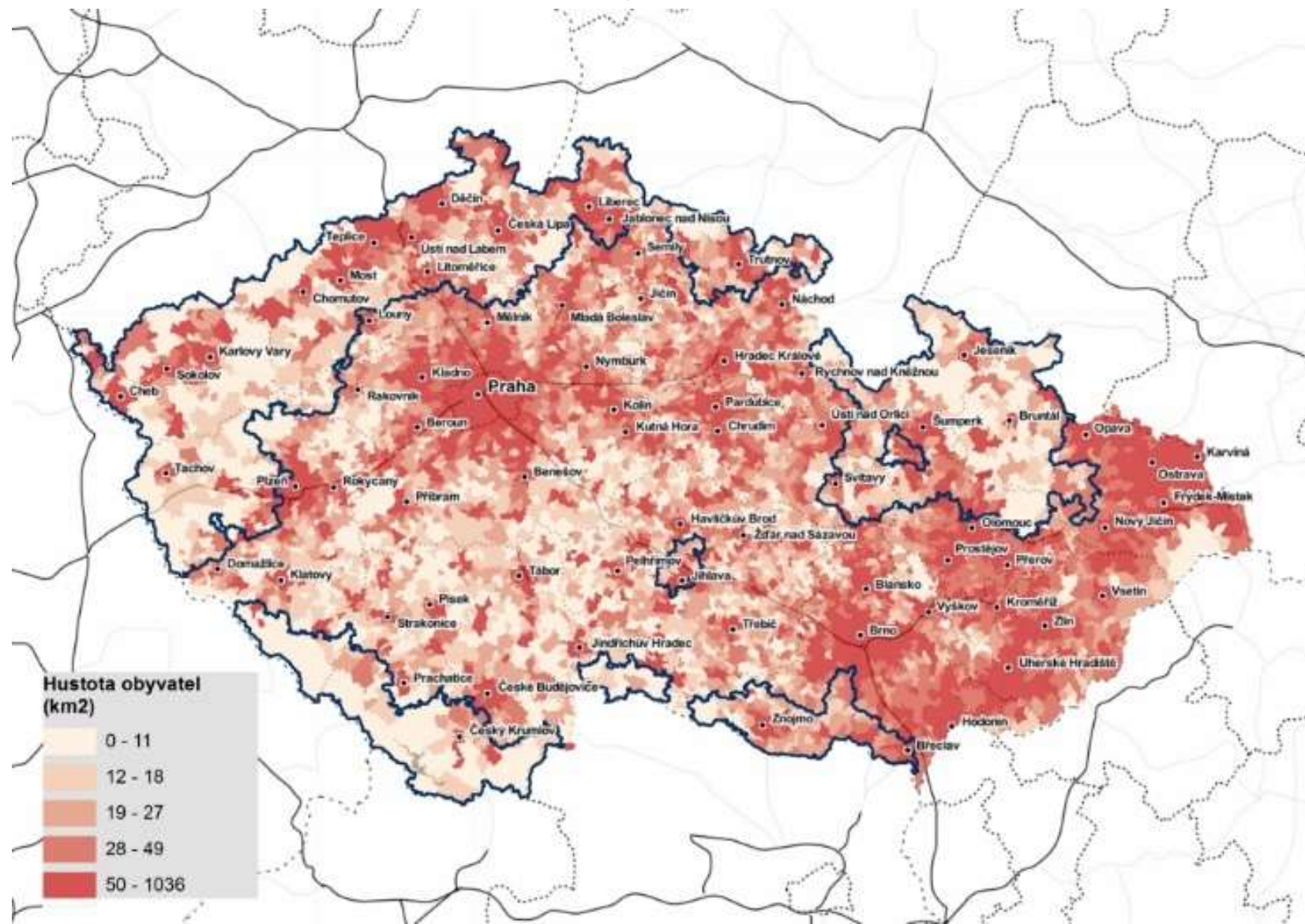
ZDROJ: MAPA EXEKUCÍ, ČSO, MPSV

Ústecký kraj

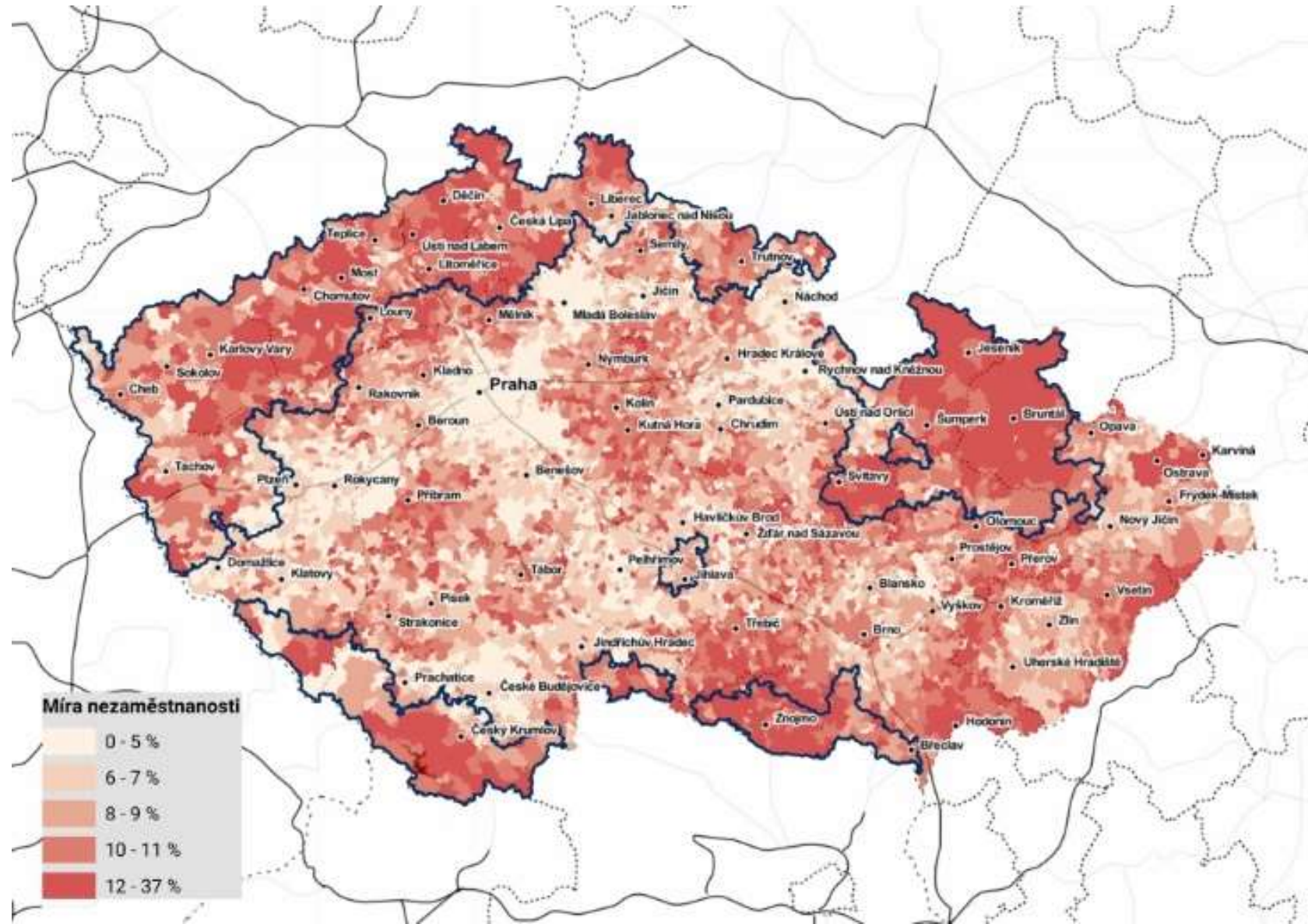


- Nejvyšší nezaměstnanost
- Nejvíce sociálně vyloučené oblasti
- Nejvíce bankrotů soukromých bank
- Nejvyšší zadlužení domácností (18 %)
- Nejvyšší emigrace
- Málo absolventů vysokých škol
- Nejnižší HDP
- Nejnižší průměrný věk
- Špatné životní prostředí
- Nejnižší kupní síla
- Nejvíce potratů
- Nejhorší vzdělání

Hustota obyvatel



Nezaměstnanost



Okresy s nejnižší kupní silou obyvatel

➤ Méně než 80 % průměru v CZE

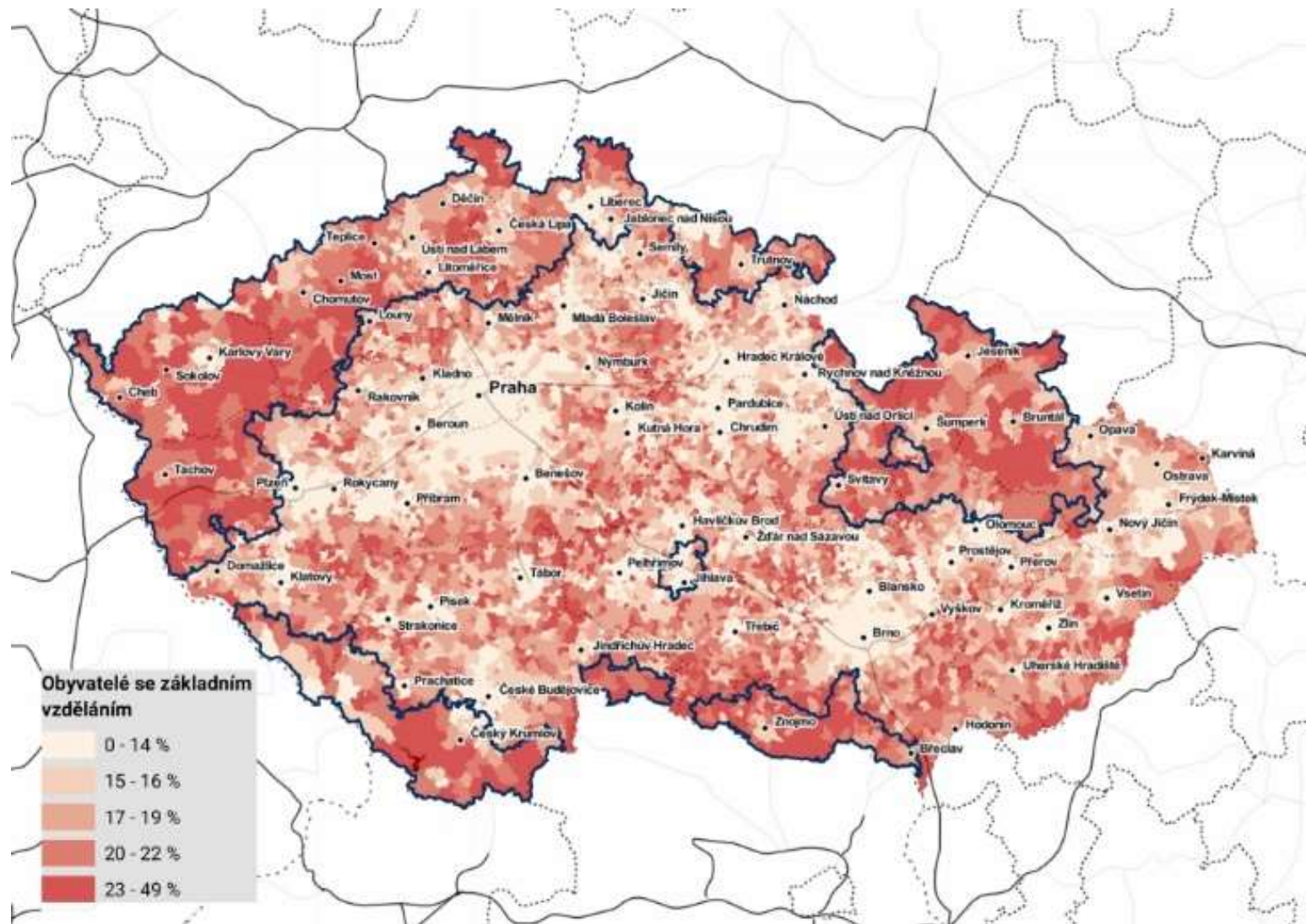


Okresy s nejvyšší měrou insolvence obyvatel

- ▶ Kraje ÚL a KV – každý 6. dospělý člověk
- ▶ Kdysi vysoký podíl dětských insolvencí
- ▶ Mapa: podíl osob v insolvenci vyšší než 11%; průměr v ČR 9,33 % (2020)

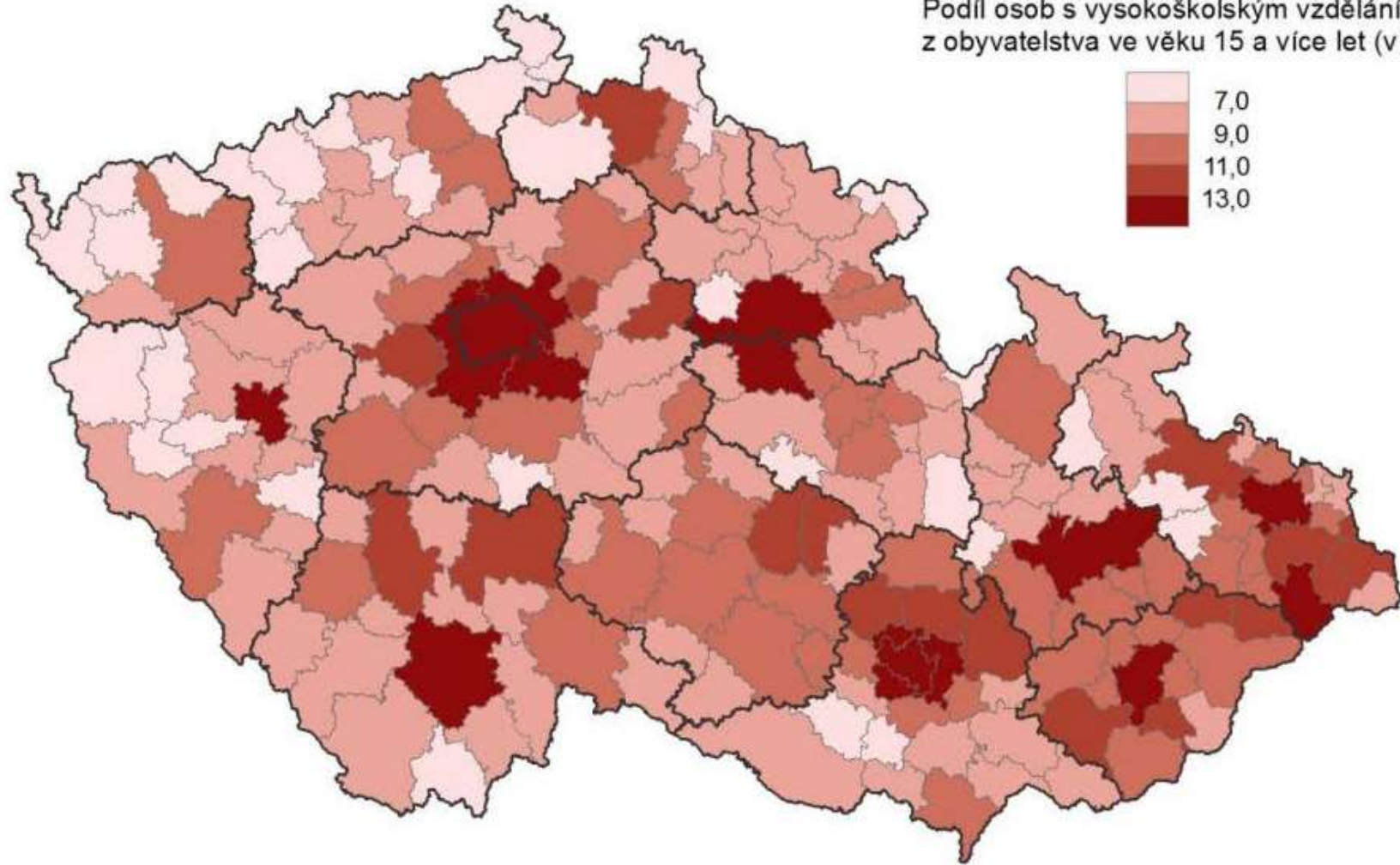


Osoby s nejvyšším ukončeným vzděláním - základním

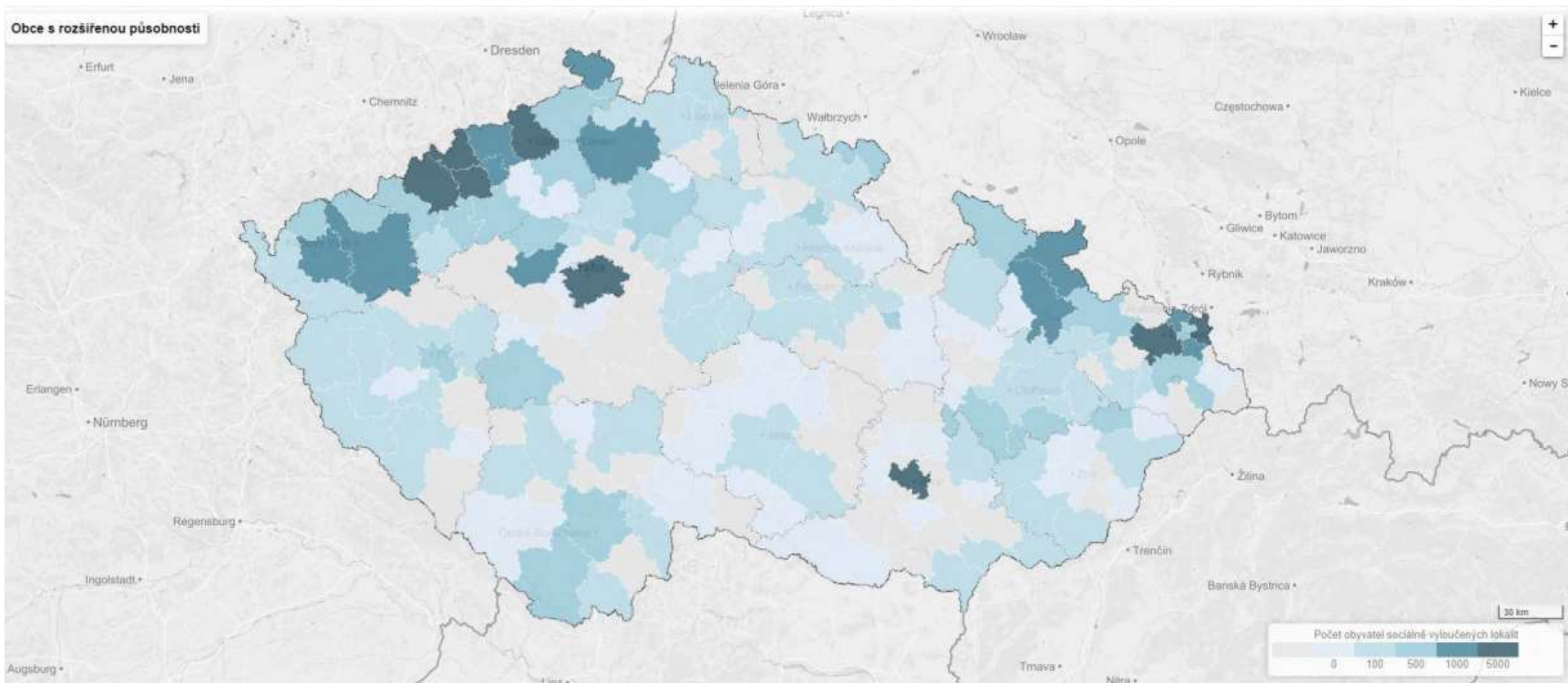


Podíl osob s vysokoškolským vzděláním (SLDB 2011)
ve správních obvodech obcí s rozšířenou působností a v Praze

Podíl osob s vysokoškolským vzděláním
z obyvatelstva ve věku 15 a více let (v %)



Vyloučené lokality



Příspěvky na bydlení

- ▶ Vyloučené lokality
- ▶ tzv. ghetta (Most-Chánov, Litvínov-Janov)
- ▶ Etnické konflikty
- ▶ Aktivní předsudky





Pivo jako téma regionální identity



2) Pivo jako téma regionální identity



Pivo jako téma
regionální identity



Pivo jako téma regionální identity

A screenshot of a website for Brauerei Pivní Skaut | Cheb. The page features a large image of a beer glass with the text 'Brauerei Pivní Skaut | Cheb' overlaid. Below the image, the title 'Brauerei Pivní Skaut | Cheb' is repeated. The main text describes the brewery's commitment to quality, mentioning traditional brewing methods and ingredients like Bohemian malt and hops. A sidebar on the right contains the word 'Inform' and some location details.

https://vostazapiven.cz/de/movax/provaer-pivni-skaut-cheb/

Brauerei Pivní Skaut | Cheb

Stetn So wie ein echter Scout entdeckt, forschet und Fhrten liest, so ist die Brauerei Pivní Skaut stndig auf der Suche nach dem hochwertigsten Malz, dem aromatischsten Hopfen und den reinsten Bierstilen. Hier ist man von klassischen, traditionellen Lagerbieren berzeugt, die aus bhmischem Malz und Hopfen gebraut werden. Wenn Sie den Zauber anderer Bierstile entdecken mchten, probieren Sie zum Beispiel oberggige Biere. Im Restaurant Hvzda im Herzen der Stadt knnen Sie sich traditionelle bhmische Gerichte schmecken lassen, die aus frischen Erzeugnissen

Inform
nm
02 C
ww



3) Pivo jako aspekt přeshraniční spolupráce mezi Čechy a Němci



sobota 19.8.2017
v areálu na vrchu Háj



Program

13:30 Trio P.E.S.

15:00 Petra Černocká

17:00 Šroti

19:00 Buty

21:00 SLZA

22:00 After party - DJ Čočkin

Změna programu vyhrazená.

Ochutnávka piva z Aše a Rehau, prodej piva regionálních pivovarů, zábavné atrakce pro děti, videoprojekce na LED obrazovce, stánekový prodej občerstvení, info a videoprojekce k historii piva v regionu.

Info

Dopravní omezení - 39.8. **zájezd** vjezdě k areálu ná hřbitova, zajištěna možnost parkování v okolí hřbitova (omezená kapacita).



Příklady spolupráce s
Bavorskem

Mezinárodní
pivní festival
XXXIII 2023

World Beer Seal | Golden World Spring

AKTUÁLNĚ | INFORMACE | ROČNÍKY | ORGANIZÁTOŘI | SOUTĚŽÍCÍ | SOUTĚŽE | KONTAKTY

To nejlepší z Bavorska

Informace info@pivofestival.cz World Beer Seal
Ročníky +420 603 542 281 Golden World Spring
Organizátoři Všechny kontakty

Soutěže

Mahr's Brau, podle americké verze časopisu Men's Journal "Nejlepší pivovar světa 2007", se nachází v historickém centru Bambergu. Pivovar je svazany s asi nejproslávější německou pivovarskou restaurací, Mahr's Gasthaus byl postaven už v roce 1670 a je jednou z největších pivnic světa. Mahr's je je vzácným příkladem řemeslného pivovarnictví v zemi, kde velké pivovary pohltily řadu menších výrobců, unifikovaly výrobu a poněkud tím snížily škálu i rozmanitost chutí. Hornobavorský Mahr's Brau ale dále dělá něco, co by větší pivovar by prostě dělat nemohl - pivo uhlíkem, nepasterizované a nechlazené. Pivo se chlazuje přímo v lázních pivovarské restaurace, je chlazené a

© 2023 pivofestival.cz


Vyvořil Jan Sehnoutka

ČTK ČESKÉ NOVINY

Volba prezidenta Inzerv na Úřadgno

Česko-bavorské pivní slavnosti

Aktualizace: ... | Vydání: 12.07.2010, 08:44



Vynata piva, pivo, pšitit - ilustrační foto: ČTK

Bezdružice - V sobotu 17. července 2010 se na náměstí Kryštofa Haranta v Bezdružicích uskutečnil Česko-bavorské pivní slavnosti.

Program:

Česko-bavorské slavnosti

Česko-saské pivní slavnosti

2. PIVNÍ SLAVNOSTI BIERFEST ŠLUKNOV-SOHLÄND

WWW.MESTO-SLUKNOV.CZ

31.8.2019 (14:00-22:00)

MĚSTO ŠLUKNOV A MĚSTO SOHLÄND VÁS SRDČNĚ ZVÍJÍ DO ZÁMEČKÉHO PARKU NA

1. PIVNÍ SLAVNOSTI ŠLUKNOV – SOHLÄND

- KONCERTY KAPEL: STAND UP (CZ), JIMMY (CZ), JS (CZ), MYLIJA VONDRA (CZ), RADYKALNA WIES (PL)
- VYSTAVA O PIVOVARNICTVÍ VE ŠLUKNOVSKÉM ZÁMKU
- ŠIROKÉ PORTFOLIO REGIONÁLNÍ PIVOVARŮ Z ČECH A NĚMECKA
- OČEKÁVÁNÍ
- VSTUPNÉ: ZDARMA

ZMĚNA PROGRAMU VYHRAŽENA.

Die Stadt Šluknov und die Gemeinde Sohländ laden Sie herzlich zum Schlosspark ein zum

2. BIERFEST ŠLUKNOV – SOHLÄND

- KONZERTY DER BANDS: STAND UP (CZ), JIMMY (CZ), JS (CZ), MYLIJA VONDRA (CZ), RADYKALNA WIES (PL)
- DIE AUSSTELLUNG ÜBER BIERBREWENEN IM SCHLÜCKENAUER SCHLOSS
- WETTE PORTFOLIO DER REGIONALEN BIERBREWEREN AUS TSCHIECHEN UND DEUTSCHLAND
- ERSCHICKUNG
- ENTRITT: KOSTENLOS
- PROGRAMMÄNDERUNG VERBEHALTEN

PIVNÍ SLAVNOSTI BIERFEST ŠLUKNOV-SOHLÄND

Logo: MĚSTO ŠLUKNOV

7. Sasko - Česká pivní slavnost

Sobota 11. června 2022 „Společné centrum“ Bärenstein/ Vajany

14.00 hod. Zahájení slavnosti mezinárodním pivním soutěží Soutěž o Bärensteinská a Vajany

14.20 hod. Oslava čerstvého sádkového pivního sery (10.00 vyhlášení vítězů)

14.30 hod. Zábava „SILČ-DÖRMISCHER“

16.00 hod. ZIMBA a Lyssas, výtahová dětská taneční skupina

17.00 hod. Vystoupení Šalmaj, Schalmesienorchester Plauen e.V.

18.00 hod. Coedy a Hana Loosová & PONY EXPRESS

22.00 hod. THE ROCKSET - World REBETTE Tribute Band

Mezinárodní programy a hosté: 12.00 hod. „12.00 Bärenstein“

Ranový program: speciální sádková a česká pivovarská, kulinářské soutěže, program pro děti, sádková hra pro děti, sádková hra pro děti a mnoho dalších

V ústředí: sádková soutěž, město Vajany, město Bärenstein a organizace

Logo: MĚSTO ŠLUKNOV

denik.cz

ZPRÁVY SPORT PODNIKÁNÍ MÍSTNÍ MAGAZÍN PODCASTY MĚNĚNKA O DENÍKU

PRŮBĚH NA DENÍKU: Jak se změní valorizace penzí a předčasný důchod

Milovníci piva ve Šluknově si užijí Pivní slavnosti na zámku

Česko-německé Pivní slavnosti neboli Bierfest se chystají koncem srpna v zámečném parku ve Šluknově. Na druhý ročník akce zve město Šluknov a německý Sohländ.

Šluknovské pivní slavnosti | Foto: Deník / Alita Vojtovská

Šluknov - Sohland





Pivnic - www.pivnic.cz

© Budo (8. 7. 2017)



[Úvodní strana](#) > [Tipy na výlet](#)

Pivo do skla aneb za sklem do Harrachova

Zajímá Vás, jak se vyrábí poháry pro zlatavý mok či perličkové vánoční ozdoby? Vydejte se do Harrachova a dalších krkonošských oblastí.



Harrachov

Příloha

 Pivo do skla (3.12 MB, 7_pdfsam_LBK Frydantsko CZ w

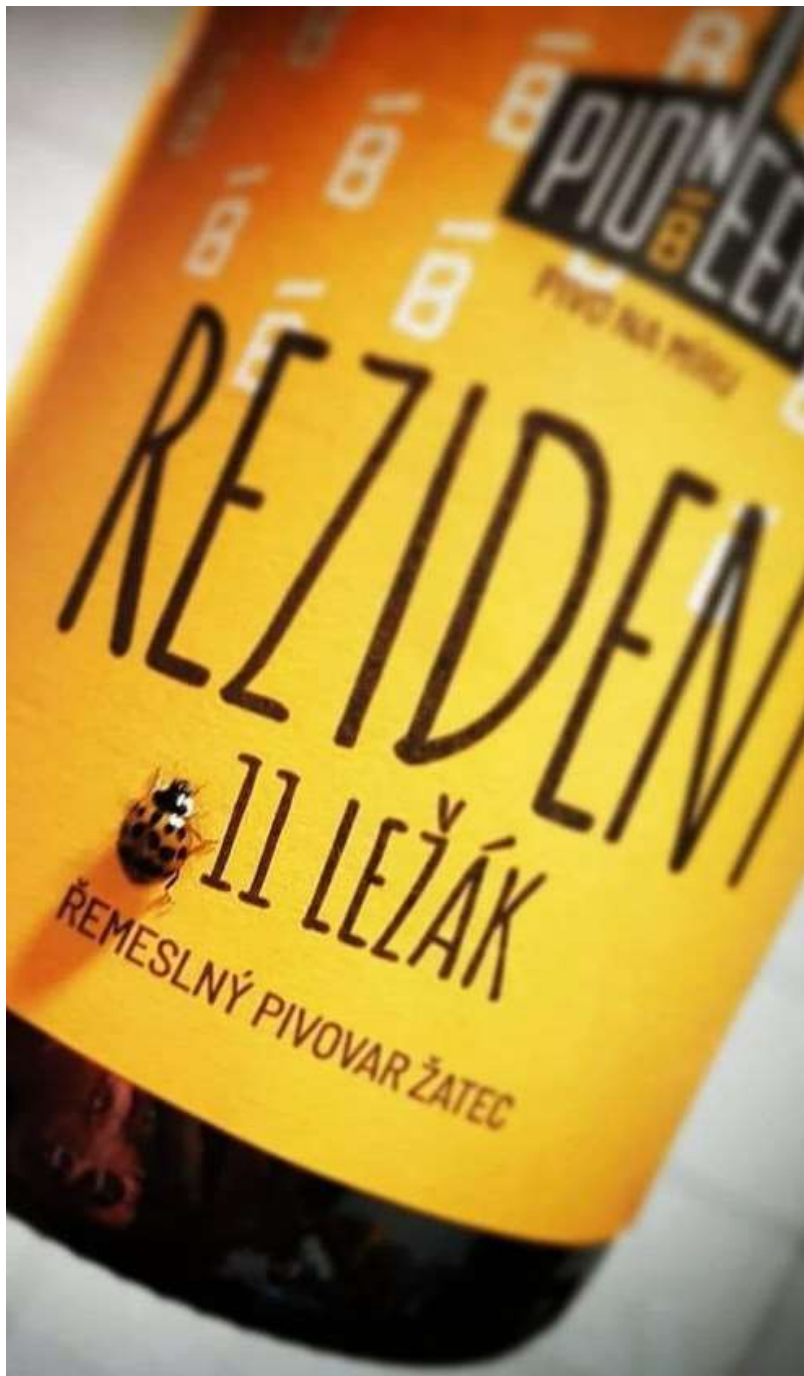
Informace o trase

Sklářské pivo



Pivo a přeshraniční spolupráce







PIVOVAR - HOTEL - RESTAURACE MONOPOL PORÁDÁ

III. ROČNÍK TEPLICKÝ PIVNÍ RYNEK



7.9.2018 OD 17:00 DO 23:00 HODIN - PIVOVAR MONOPOL
8.9.2018 OD 10:00 DO 23:00 HODIN - 12 PIVOVARŮ

SETKÁNÍ MINIPIVOVARŮ NA
ZÁMECKÉM NÁMĚSTÍ



PIVOVARY

Pivovar Monopol – Teplice
Pivovar Falkenštejn s.r.o – Krásná Lípa
Pivovar Na Rychtě – Ústí n/L
Pivovar Purkmistr – Plzeň Černice
Akciový pivovar Letiny – Letiny
Pivovar Raven – Plzeň

Pivovar Cisterciáckého opatství Osseg – Osek
Pivovar Kocour – Varnsdorf
Bergquell Brauerei – Löbau, Německo
Pivovar Krušnohor – Kraslice
Rodinný pivovar u Vacků – Chlumec nad Cidlinou
Pivovar Trilobit s.r.o – Praha

KAPELY

Pátek 7.9.2018
od 17 hodin

HLAHO!
BLUE ROCKET
TOSKA
LAST REBEL

Sobota 8.9.2018
od 10 hodin

dechová hudba DOUBRAVANKA
OSKAR PETR TRIO
HEKI HEK
ETHERY
RAZZ
DEPECHE MODE revival
NEW AGE OF SMOKE

PROGRAM

Srděčně vás zveme ve dnech 7. – 8.9.2018 již na III. ročník setkání malých a rodinných pivovarů za doprovodu hudebního programu pod názvem **TEPLICKÝ PIVNÍ RYNEK**, který se letos stane zpět na Zámeckém náměstí v Teplicích. Čeká vás pestrý výběr těch nejlepších piv z 12 minipivovarů, vařených tradiční pečlivou metodou. Samozřejmostí jsou stánky s nabídkou grilovaných, smažených, pečených a jiných dobrot. Můžete se těšit na celou řadu diváckých soutěží o hodnotné ceny a zúčastnit se diváckého hlasování o nejlepší pivo festivalu. O zábavu se postará řada skvělých kapel. Celý festival se ponese v duchu dobrého pití, jídla a kvalitní hudby! Zábavní program pro děti zajišťuje OC Galerie Teplice v těsné blízkosti Zámeckého náměstí.

PARTNEŘI AKCE



VSTUP ZDARMA

www.teplickyrynek.cz



Eibaus Brauereichefin Julia Böhrer füllt jetzt tschechisches Dosenbier ab.

Ein sanftes Scheppern klingt durch die Abfüllhalle in der Privatbrauerei Eibau. Zigtausend Aluminium-Hölsen fahren hier eng an eng auf Fließbändern Achterbahn und Karussell. Und das alles geht so rasend schnell. Die Anlage kann pro Stunde 15.000 Bierdosen abfüllen“, sagt Brauereichefin Julia Böhrer - gut. In großen



Eibau - Frýdlant

Průvodce Euroregionu Nisa - Neiße

4 Sklářství

Tradiční výroby skla se datuje několik století zpátky. Zajímavým o sklařské výrobky a jejich historii v euroregionu se také vypráví již po stožích Sklařské a kamenářské slazky, které vede převážně českou částí euroregionu. Návštěvník může v rámci sklařské části slazky zavítat do příslušné stavky muzei a galerií, sklařských dílen a možností exkurse do výrobních prostor a specializovaných prodejen těchto výrobků. Jednou z nejzajímavějších akcí v euroregionu je pořádaná sklařského výstava známého pod zkráceným názvem IG5 v Novém Jiříně (www.ig5symposium.cz). Symposia se zpravidla účastní přes 50 prezentáčních umělců. Přijďte se podívat na dem otevíracích dveřích a výstavě, kde můžete ocenit čerstvé výsledky, výrobky právě vytažené ze sklařské pece.

Další informace o sklářství v euroregionu naleznete v turistických informačních centrech nebo v Muzeu skla a dílně v Jablonci nad Nisou (www.mnb-jablonec.cz).

4 Muzea a památky

Ve všech částech euroregionu si můžete vybrat z více než 200 muzeí, slazek a skleněných lidové architektury, kostelů a chrámů, hradič a zámků. Čtěli byste si problematiku desítek památek a stihnout cestu během několika málo hodin? Navštivte Park miniatur Dolního Slezska. Park

4 Podstávkové domy

Území euroregionu je oblastí, ve které krásným přírodám a krajinným oblastem srovnatelně odpovídá ceně dědičství kultury. Ve zvláštní péči odborníků zůstává problém zachránit a oživit lidového lidového stavitelství, zejména pak podstávkových domů (Hägeldehshäuser). Jsou to vzácné dřevěné stavby, jejichž architektura sem přišla od západu. Je jich tu zhruba 19 tisíc. Tento typ staveb se rozšířil v 17. století na venkov. Domy, které se dochovaly do současnosti, pocházejí z 18. a 19. století. Zajímavostí, které se vztáží k jejich historii, se můžete dozvědět na řadě míst, mimo jiné i v parku Hägeldehshäuser Park v německém Camswalde.

4 Pivovary a pivovarnictví pod pokličkou

První písemná byla udávaná již ve středověku. Ve všech částech euroregionu se tradice vaření piva datuje několik slazek let do historie, podobně jako výroba skleněných výrobků či stavba podstávkových domů. V některých pivovarech můžete dokonce v rámci exkurse nahlédnout do tajemství výroby „lokálního chleba“ a dozvědět se něco o historii složených techniky výroby regionálních značek piva. Návry jako Land-ska, Lausitzer Pilsner nebo Libauer (v Lužici), Raciborské, Gnieznowo nebo Cechos (v Polsku),

v Euroregionu se můžete setkat s podobnými stavitelství na Frydantsku. Je to nový způsob výroby pro cyklisty, více na www.singletrackpodstrkem.cz. Můžete se slazce Oder-Neisse Radweg: www.nisaexp.cz/cz/ke-slazce

4 Zimní radovánky

Lyžování a světově proslulé závody jsou synonymem zim v euroregionu. Pro sjezdové lyžování jsou ideální podstávkové v Krkonoších, Jeseníkách horách, Lužických horách a na Špičce Ještěda. Pro lyžaře jsou k dispozici moderní a kapacitní vleky a pečlivě udržované sjezdovky. Město Liberec bylo v roce 2009 pořadatelem Mistrovství světa v klasickém lyžování. Pro sportovní laičáky je v euroregionu každoročně možno vidět řadu světových závodů v běhu na lyžích, sjezdování nebo skoků. Jesenské hory jsou místem konání dvou seriálů v běhu na lyžích Worldcup, a to Jesenské 50 a Big Race. Obě závody jsou ukázkou pro desítky tisíce příznivců tohoto sportu a diváků.

Na své si přijdou i milovníci namazické zimní přírody, dřevěných saněvoch krystalů, kuzla Vánoce, oceťové modré oblohy, sňokové, kosočváčky nebo praskajícího ohně v krba a horkého goggu. Sněžný ráj v euroregionu školka nabízí nespočetné možnosti způsoby jak strávit zimní dovolenou.

4 Sezóna a rezervace

Při výběru ubytování je možno si vybrat z celkové počtu více jak 1 500 hotelů, penzionů a dalších ubytovacích zařízení o kapacitě přes 10 000 lůžek. V české části euroregionu, kde ubytovací služby v hotelích zahrnují většinou také snídaně, se průměrná cena pro 1 osobu za noc pohybuje v rozmezí 17 až 30 EUR. V německé části pak od 65 do 60 EUR. Pro kategorii 2- a 3hvězdičkových hotelů, kterých je v české části většina, platí průměrný interval 16 až 25 EUR, přičemž průměrná sazba cen za všechny druhy ubytovacích zařízení na českém území euroregionu je 20 až 30 EUR.

V období turistické sezóny (srpenec, srpenec) je vhodné si ve větších městech a pedorských obcích rezervovat ubytování v hotelu v předstihu. Tožší platí zejména pro rezervaci ubytování v příjemných horských penzionech a rodinných hotelích v období zimní lyžařské sezony (přibližně kalendarářského roku, leden, únor).

4 Stravování

Pečlivě otevírací doby restaurací a pohostinství byly mezi 10. a 12. hodinou dopolední, v čemž se víceméně shodují vláčty části euroregionu. Obědy se podávají mezi začátkem oděvací doby a 18. hodinou, večere pak většinou od 18. do 21. hodin. Stravovací zařízení může hostům nabídnout úhled za výjimečnou cenu, pokud menu od polední do půlnoci, nejčastěji

Lákali a lákárný jsou ve všech městech a větších obcích. Mléčné lákárný, zejména v okolí hypermarketů (v Česku), jsou otevřeny sedm dní v týdnu. V Polsku je možno zakoupit některé láky lámi v každém supermarketu, drogerii nebo kiosku. Jedná se zejména o zkládání láky dostupné bez lékařského předpisu, jako jsou analgetika, vitamíny nové doplňky nebo přípravky proti nachlazení.

Ve smlouvě ke zdravotnímu pojištění pravidla EU nalhzej, že každý občan pojištěný hdekoliv ve Společenství má nárok na sněné a neodkladné zdravotní ošetření. To přitom musí být na stejné úrovni, jako poskytuje ve veřejném sektoru členský stát vlastním občanům.

Je nutně mít s sebou Evropský průkaz zdravotního nebo pojištění nebo osvědčení, které jej dotazně zahrnuje.

4 Nákupy

Otevřítá doba obchodů v euroregionu závisí na místních zvyklostech slazky, ve kterém se jede nacházet. Obecně platí, že pravidelnost slazky stejné nebo podobné provozní doby je větší při srovnání mezi Českem a Polskem než při srovnání Německem. Obchody ve městech jsou většinou otevřeny od polední do půlnoci, v muzei od 8 do 18 hodin. V německé části euroregionu je nutně počítat s nedělí jako dnem zavřítosti. Nákupní centra a hypermarkety v Česku a Polsku jsou často umístěny ve střediskových městech a

Euroregion Nisa

Širá země – úžasná dovolená

Euroregion: modré vodní plochy, horské lázeň, romantické hrady a zámky, historie a kultura, lidé různých zemí a jejich zvyky a obyčejy propojily kromě krajové nezaměnitelný ráz. Kdo jej jednou navštíví, ten se svou barce vždycky rád vrací. Euroregion nabízí svým návštěvníkům kromě přírodní krásnosti také celou řadu ušlechtilých aktivit a kulturních zážitků.



Kvóty, které jsou stanoveny na 1 osobu

Občané Německa, Česka nebo Polska mohou nakoupit zboží ve všech částech euroregionu a využít jej do soukromého státního bez omezení za podmínky, že také státní země obchodní charakter, je využito pro osobní potřebu nebo jako dárek a nevracuje se na svůj základ vývoz či dovoz nebo jiné právní předpisy.

Alkoholické výrobky

- Destiláty 10 litrů
- středně silné produkty (např. likér, víno, vermut) 20 litrů
- víno (v tom maximálně 60 litrů vína šarpatého) 90 litrů
- Pivo 110 litrů

Tabákové výrobky

- Cigarety 800 ks
- Doustky 200 ks
- Tabák 1 kg

Jiné

- Káva 10 kg



Eibauer Bierzug

Češi v Eibau

The screenshot shows a web browser window displaying the website of the town of Krasná Lipa. The browser's address bar shows the URL <https://krasnalipa.cz/galerie.html?id=1212>. The website has a green header with the town's logo and navigation icons for MĚSTO, ÚŘAD, SAMOSPRÁVA, TURISTA, ŽIVOT, and VYHLEDAT. The main content area is titled 'Fotogalerie' and features a gallery of photos from a beer festival in Eibau on June 24, 2018. The gallery includes several images of people, a beer stein, and a car. A 'Sem tam jakdli' button is visible below the photos. On the left side, there is a weather widget for Krasná Lipa and a security notice. On the right side, there are sections for 'PROGRAM KINA' and 'AKCE VE MĚSTĚ'. The Windows taskbar at the bottom shows the date as 24.04.2023 and the time as 7:38.

Krasná Lipa
CENTRUM ČESKÉHO ŽIVOTNÍHO STYLŮ

MĚSTO ÚŘAD SAMOSPRÁVA TURISTA ŽIVOT VYHLEDAT

Fotogalerie
Zájezd na Slavnosti piva do Eibau 24.6.2018
25.6.2018

Strana: 1

AKTUÁLNÍ POČASÍ
Slabá dešťová přeháňka
Teplota: 10,7°C
Pocitová teplota: 10,2°C
Větr: 6,5 km/h
Návaz: 15,1 km/h
Směr větru: ZJZ
Srážky: 0,1 mm/h
Vlhkost: 86%
Tlak: 1000,6 hPa

RIZIKA A NEBEZPEČÍ
RIZIKA A NEBEZPEČÍ
o vysokém obsahu alkoholu lze předpokládat nevhodnou chůzi a nevhodné řízení, zejména pokud jde o používání schválených nádobních zařízení - sedaček.
Terorismus a jiné hrozby
V posledních letech se v České republice rozvíjí teroristická útoky stávají čím dál častější, proto je potřeba o terorismu něco vědět a naučit se, jak se v...

PROGRAM KINA
25.4. 18:00
Bílá chleba
17.5. 18:00
Kurdák: Václav Karel
31.5. 18:00
Dobrá noc
Celý program

AKCE VE MĚSTĚ
30.4.2023 18:00
Stavění májky a přání
Čaroděj
20.5.2023 14:00
Stavějí park opening party
25.5.2023 18:00
Tour de Famólie 2023
Všechny akce

MOBILNÍ APLIKACE
ČESKÁ OBEC

ČESKÁ OBEC



Chodovar (Störstein) –
koulení sudů



Výzkum

- 33 pivovarů v Ústeckém kraji
- Mix on-line šetření a rozhovory

Otázky:

- Účastníte se nějakých česko-německých akcí (pivní dny, kooperace s pivovarem v zahraničí, přátelství, výměna informací apod.)?
- Inspirujete se nějak pivovarnictvím a pivní kulturou v SRN?
- Je významnou součástí Vašich hostů klientela ze SRN? Dalo by se to nějak kvantifikovat procentuálně?
- Jste jinak aktivní v kooperaci či jiných formách kontaktů s Německem (Saskem, Bavorskem apod.)?

Účastníte se nějakých česko-německých akcí (pivní dny, kooperace s pivovarem v zahraničí, přátelství, výměna informací apod.)?

- Kooperace je minimální (byla 2017-2018 – projekt v rámci Euroregionu Krušnohoří apod.)
- Význam pandemie Covid-19
- Např. se odebírá pivo z českých pivovarů pro akce v Německu





Inspirujete se nějak pivovarnictvím a pivní kulturou v SRN?

- Minimální kooperace
- Vaří se speciály inspirované Bavorskem
- Inspirace v **Reinheitsgebot**



Další poznatky

- Asi 10-20 % klientely tvoří v průměru Němci
- Kooperace je spíše jednorázová
- Existují pionýrské projekty hodny následování (Eibau-Frýdlant)



Výstup šetření – limity spolupráce

- Kooperuje se málo (po Covid-19 ještě méně)
- Rozdílná kupní síla
- Špatná finanční situace pivovarů
- Málo propojené pohraničí (mentální distance)
- Chybí hybatelé spolupráce (projekty Interreg apod.)
- Odlišná pivní kultura
- Pivo jako nezpůsobilý výdaj (pivní národ???)

Výstup šetření - možnosti spolupráce



Závěrem...

- Pivo je dobrým katalyzátorem při navazování přátelských vztahů v přeshraničních projektech. Například typické setkání CZ-DE dobrovolných hasičů, kde pořádají společné cvičení a soutěže pro děti a večer, je zakončené posezením u ohně s opékáním uzenin a pivem. **Problém v přeshraničních programech je, že alkoholické nápoje jsou často nezpůsobivé** (kromě jednoho piva k obědu apod.).

Nicméně **pivní kultura** je dobrým příkladem, na kterém je možné ukázat, jak nás může život v příhraničí obohacovat, když se setkáváme s lidmi z druhé strany hranice a poznáváme jejich zvyky a tradice a nemáme svůj přirozený životní rádius uměle okleštěný hranicí.





Závěr

Lukas.Novotny@ujep.cz