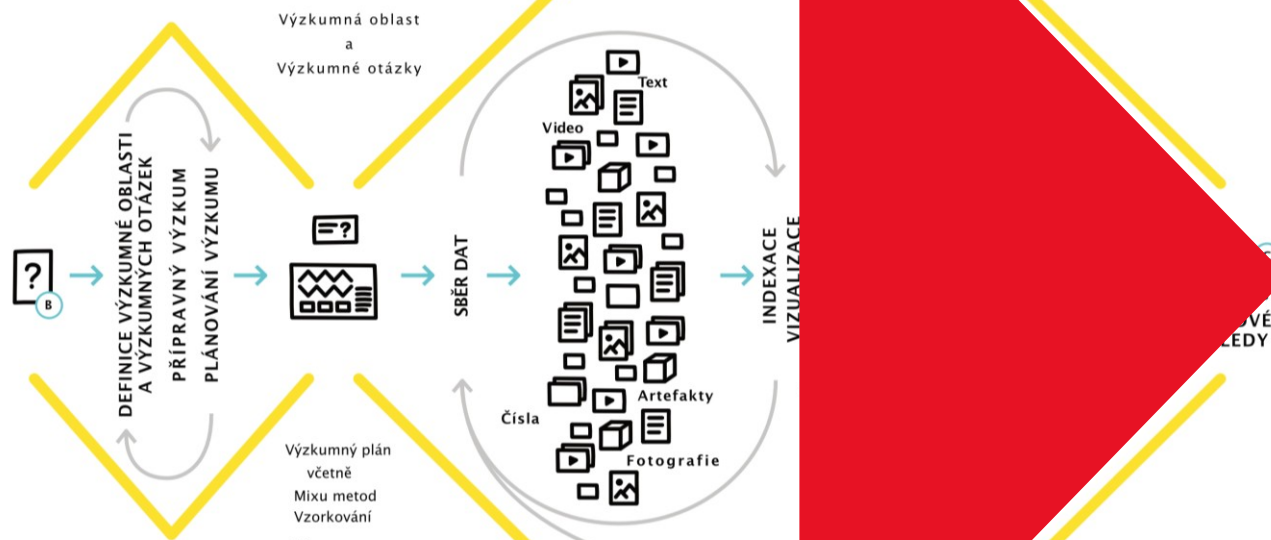


Analýza kvalitativních dat

ZÁKLADNÍ PROCES VÝZKUMU DESIGNU SLUŽEB



- A Iterace a výzkumné smyčky**
Designový výzkum je iterativní - posloupnost výzkumných smyček v rámci aktivit a mezi nimi.
- B Výchozí bod**
Výzkum obvykle začíná zadáním od interního nebo externího klienta. Na základě přípravného výzkumu definujete výzkumné otázky a začnete plánovat výzkum.
- C Výstup**
V designovém výzkumu existuje řada možných výstupů od neformální inspirace po formální výzkumnou zprávu.



Výzkumné aktivity jsou zakotveny v iterativní sekvenci s dalšími aktivitami ideace, prototypování a implementace.

Analýza = od dat k vhledům

- Uspořádání dat, prozkoumání dílčích částí, popis (kategorizace), hledání vzorců/témat/kategorií a jejich interpretace.

Zdroje kvalitativních dat

- Rozhovory (hloubkové, expertní, kontextové atd.)
- Uživatelské testování
- Focus Group
- Etnografie / Pozorování
- Dotazníky (otevřené odpovědi)
- Recenze (produktů / služeb)
- Zpětná vazba / Customer Support
- Dokumenty (texty, obrázky, video, fotografie, obrazy)
- Deníkové studie

Zdroje kvalitativních dat

- Rozhovory (interviewy, focus groups, etc.)
- [redacted]
- [redacted]
- [redacted]
- [redacted] (otevřené odpovědi)
- [redacted] (produktů / služeb)
- [redacted] / [redacted]
- Dokumenty (reports, articles, [redacted], [redacted])
- [redacted]

Strategie analýzy

Induktivní (otevřené kódování) – bottom-up

- Rozložení textu na jednotky, kterým jsou přiděleny kódy (jména/pojmy).
- Kódy (kategorie) „vystupují“ z obsahu. Netvoří se dopředu.

Deduktivní – top-down

- Kategorie se definují před kódováním.
- Měly by se opírat o existující teorie (z literatury, tématu, praxe).
- V designové praxi např. potřeby / obavy / touhy / bariéry; service blueprint; empatická mapa; user stories; apod.

Kombinace

Postup analýzy?

přepis → metadata → 1. čtení → kódování → kategorizace → závěry →

Metadata

- Údaje, které nejsou obsaženy explicitně v sesbíraných datech.
- Pomohou vám s analýzou.
- Umožní vám vrátet se k sebraným datům.
- Typicky
 - Projekt
 - Datum / Místo
 - Metoda
 - Výzkumík*ce
 - Označení participanta
 - Další údaje o participantech: organizace, pozice, role, věk, atd.

Postup analýzy?

přepis → metadata → 1. čtení → kódování → kategorizace → závěry →

+ Připomenutí si cíle výzkumu & výzkumných otázek

Kódování

„postup, při kterém **se jednotlivým kvalitativních údajům**, získaným při sběru informací v procesu sociologického výzkumu, **přiřazují kódy**, většinou v podobě čísel, písmen, event. určitých značek, **aby informace mohly být zpracovány a vyhodnoceny** [...].“

Kódování

No záleží asi na kvalitě toho skenu, jakože většinou to je v pohodě, ale u občas ty skeny vypadají tak, že to naskenoval někdo z něčího skenu jako ještě předtím, takže vypadá to občas hrozně. Ale asi taky souhlasím, že většinou bych radši pracovala s nějakou fyzickou kopií, prostě si to vytisknu a obzvláště na hodinu, když je třeba nějaký jazykový předmět. Jakože dělám třeba řečtinu, já prostě chci mít tu učebnici fyzicky, třeba abych nenosila tam sešit, že ty poznámky dělám rovnou do toho. Taky, když jsem si pořizovala ted'ka pro



- Kdo? Kdy? Kde? Co? Jak? Kolik? Proč?
- Deskriptivní vs. induktivní kódy
- Hledání míry detailu

Kategorizace

- Seskupení kódů (pojmu) do abstraktnější kategorie
- Jeden pojem se může vyskytovat ve více kategoriích

- Hledání vztahů mezi kategoriemi
- Revize & iterace

Tematická analýza

● ▾ Využívané zdroje

● ▾ knihovna / katalog 30

● ▾ odborný web 27

● ▾ prezentace / předn... 22

● ▾ od vyučujících 15

● ▾ Google Scholar 13

show 53 more

Create new tag

● ▾ Informační vzdělávání

● ▾ informační vzdělávání 54

● ▾ důvěryhodnost zdrojů 12

● ▾ informační zahlcení 7

Create new tag

● ▾ Překážky u zdrojů

● ▾ nedostupnost 12

● ▾ nedostupné EIZ 12

● ▾ vypořádání s nedost... 8

● ▾ kvalita zdrojů 5

● ▾ omezený přístup k EIZ 5

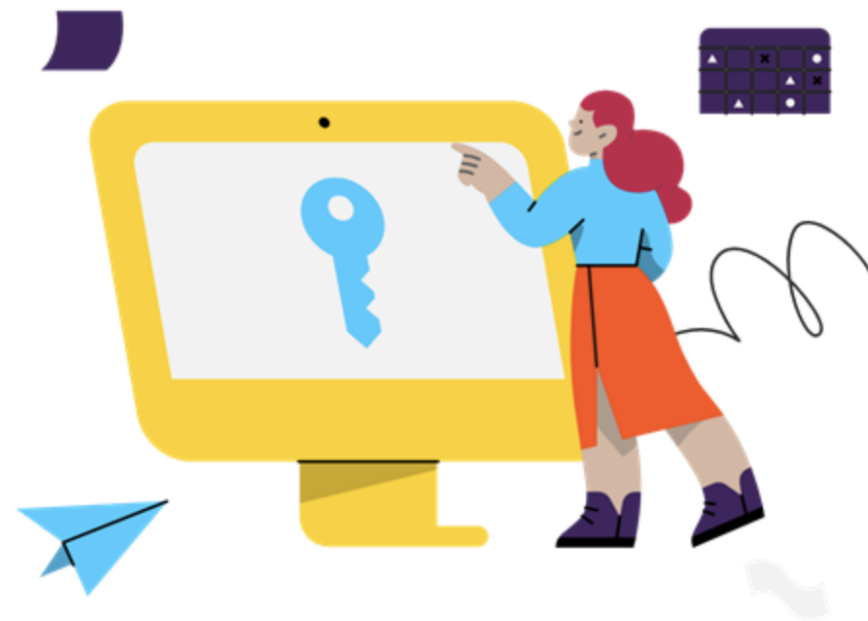
show 6 more

Create new tag

46/ Tematická analýza

Setříd'te náměty z výzkumu podle témat.

Zůstalo vám obrovské množství podnětů z výzkumu nebo brainstormingu a teď je potřebujete uspořádat? Utříd'te je podle společných znaků a témat. Díky tematické analýze (affinity diagram) se v datech lépe zorientujete a možná objevíte souvislosti, které vám doposud unikaly.



Závěry

- Popisují, co z dat vychází.
- Shrnutí kategorií vs. shrnutí vztahu mezi více kategoriemi
- V této fázi spíše deskriptivní (nehodnotící).
- Interpretace se opírá o data.

H3 | Google Scholar

V každé skupině zmínil službu Google Scholar alespoň někdo. Ti, kteří tuto službu využívají, k ní přistupují dvěma způsoby:

1/ Participant, kteří při studiu pracují s odbornými databázemi, využívají Google Scholar jako **meta-vyhledávač nad odbornými texty** – k nalezeným textům následně přistupují právě skrze odborné databáze, které poskytuje knihovna.

No a já mám Google Scholar vlastně na 1. místě, protože to beru jako takový odrazový můstek pro mě, který mě přesměruje třeba klidně i na ten Science Direct nebo Web of science. (MUNI, 4. ročník Mar

Postup analýzy?

přepis → metadata → 1. čtení → kódování → kategorizace → závěry →



M U N I
A R T S