

# Bauhaus a moderní architektura

**Bauhaus:** moderní umělecká škola, spojuje arch, výtvarné umění a design s teorií, umění s technikou a výrobou, východiskem je práce s materiály (přípravné kursy), řemeslo, kolektivní přístup. Propojování různých uměleckých disciplín, všestrannost, otevřený přístup bez omezení národností nebo pohlavím, demokratický systém, vzájemná komunikace.

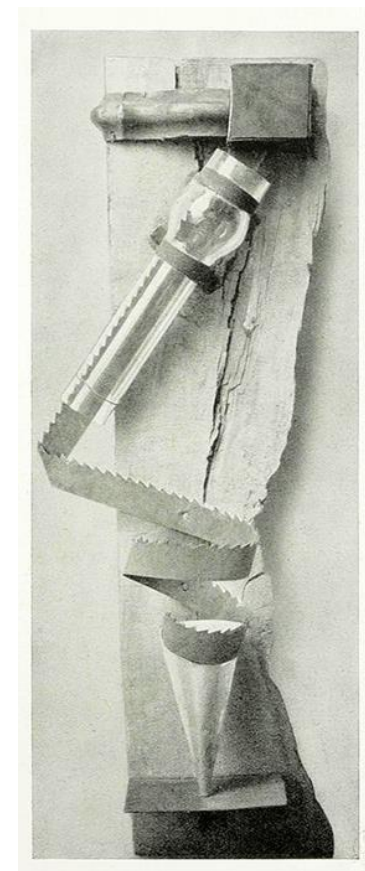
1919-25 sídlí ve Výmaru, ředitel Walter Gropius; učí: Johannes Itten (základní příprava), Paul Klee (teorie forem), od 1922 Vasilij Kandinskij (nauka o formách a barvách), Oskar Schlemmer, od 1923 L. Moholy Nagy aj., později Josef Albers, Marcel Breuer aj. Až od 1927 ateliéry pro volnou malbu (Klee, Kandinskij)

od 1925 přesun do Dessau, ředitel od 1928 Hannes Meyer, od roku 1930 řed. Mies van der Rohe

1932-1933 Berlín

1933 uzavřen nacisty.

**Přípravný kurs Johanneese Ittena** (od 1920 snaha o všestrannost, propojení fyzických, duševních, tvůrčích sil, i tělesná cvičení, koncentrace mysli i konzumace česneku. Výtvarně: kontrasty světlých a tmavých ploch, studium barev, barevné kontrasty, struktury materiálů. 1923 přebírá László Moholy Nagy, větší racionalita, méně rozjímání; od 1928 Josef Albers.

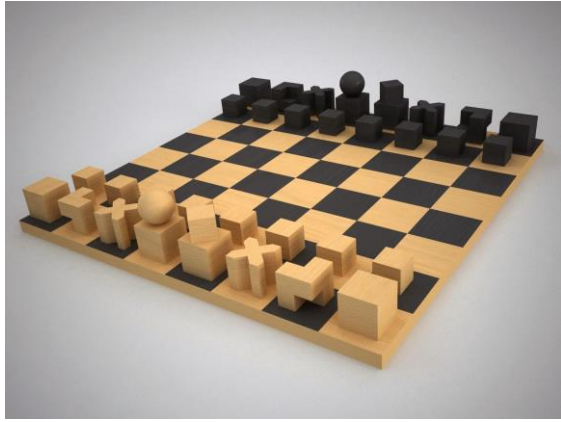




Dílny: keramická, kamenická, tkalcovská, řezbářská a truhlářská, kovodílna, tiskařská, jevištní, nástěnné malířství, malba na skle, – základ výuky

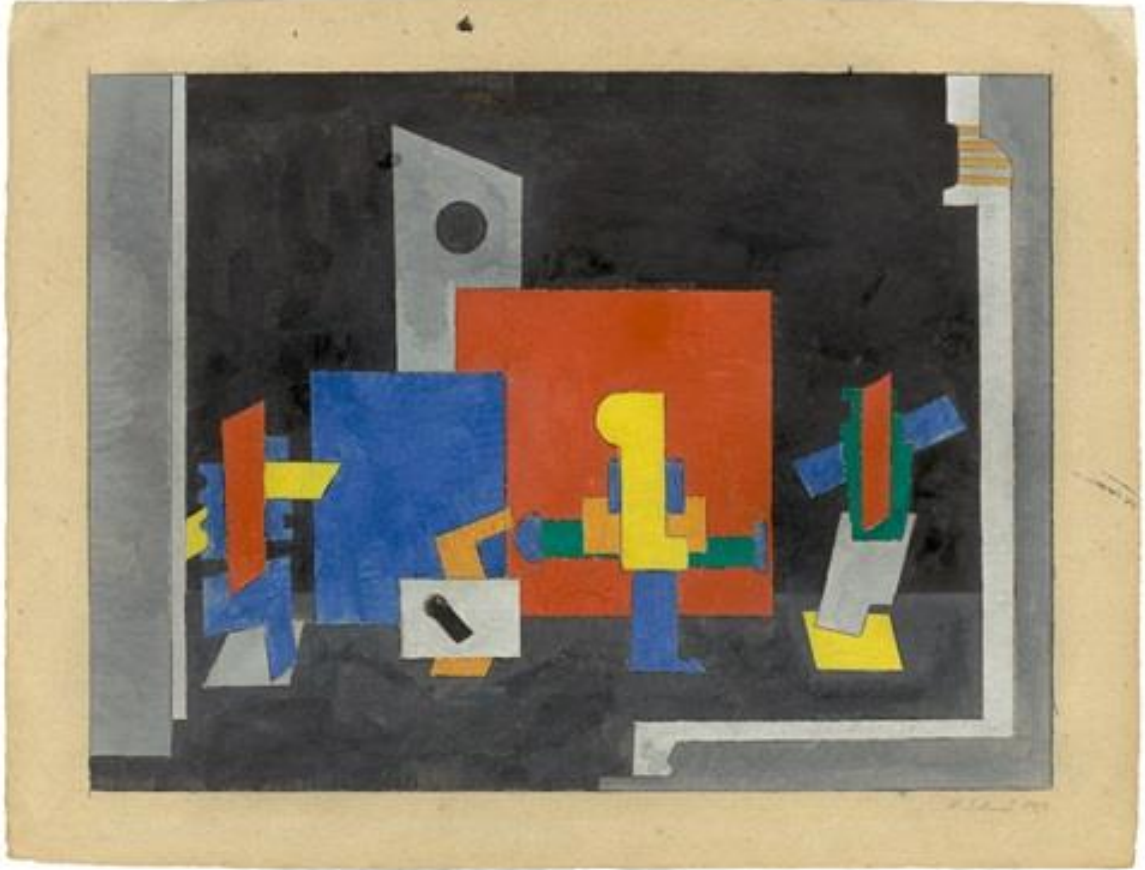
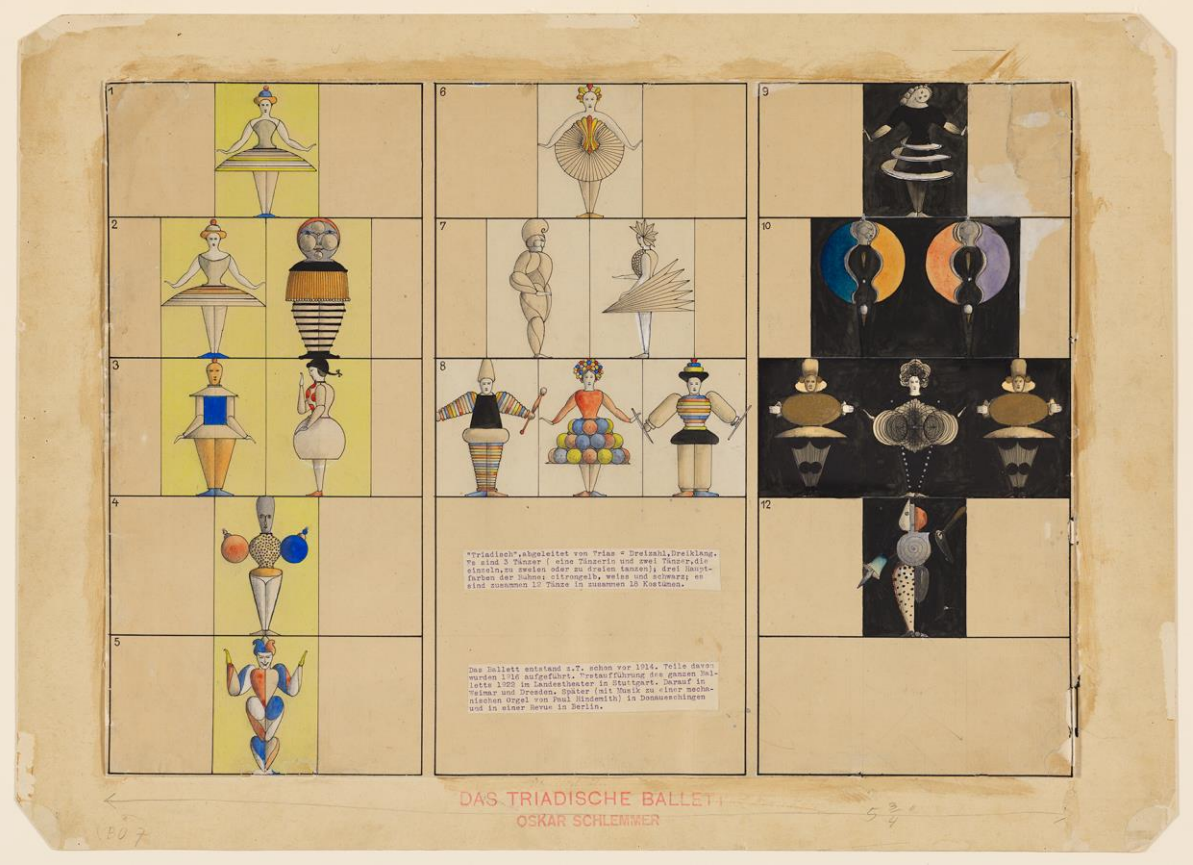






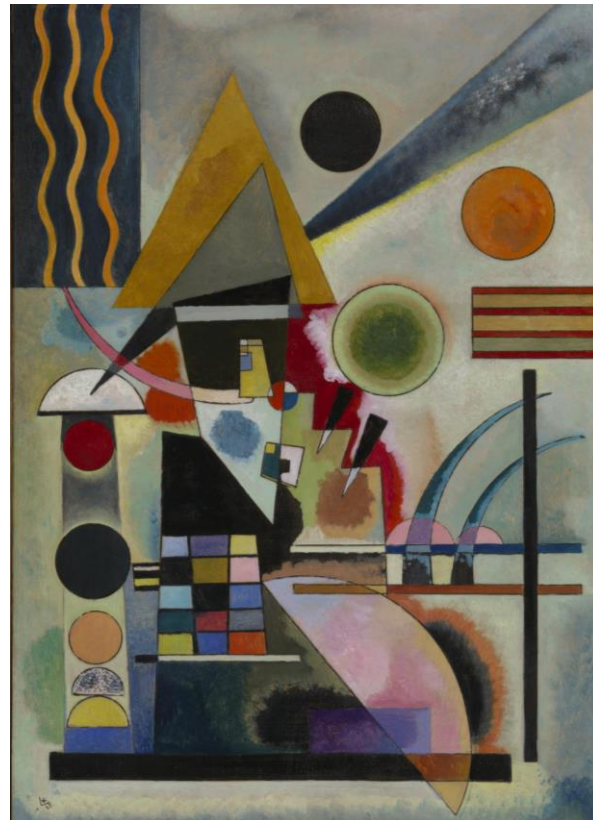
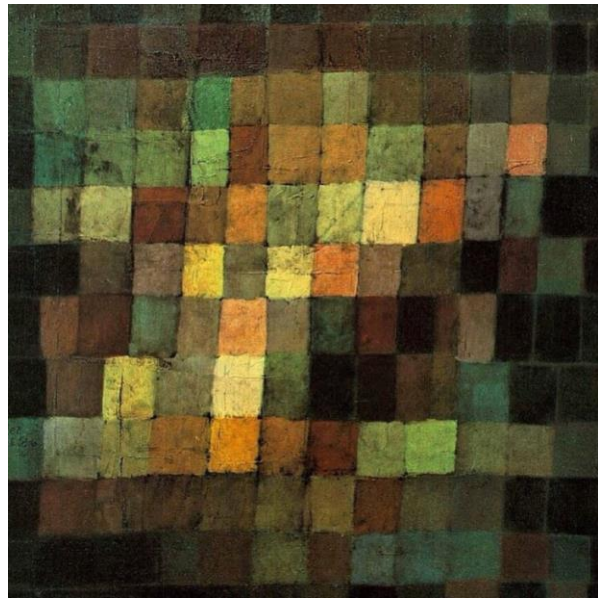
Umělecké řemeslo v Bauhausu

Divadlo: začíná Lothar Schreyer (příliš expresionistický), od 1923 Oskar Schlemmer: postava a pohyb v prostoru: Triadický balet – viz <https://www.youtube.com/watch?v=mHQmnumnNgo>  
 Kurt Schmidt, Mechanický balet, 1923 – viz <https://www.youtube.com/watch?v=yK-m neMJU4>



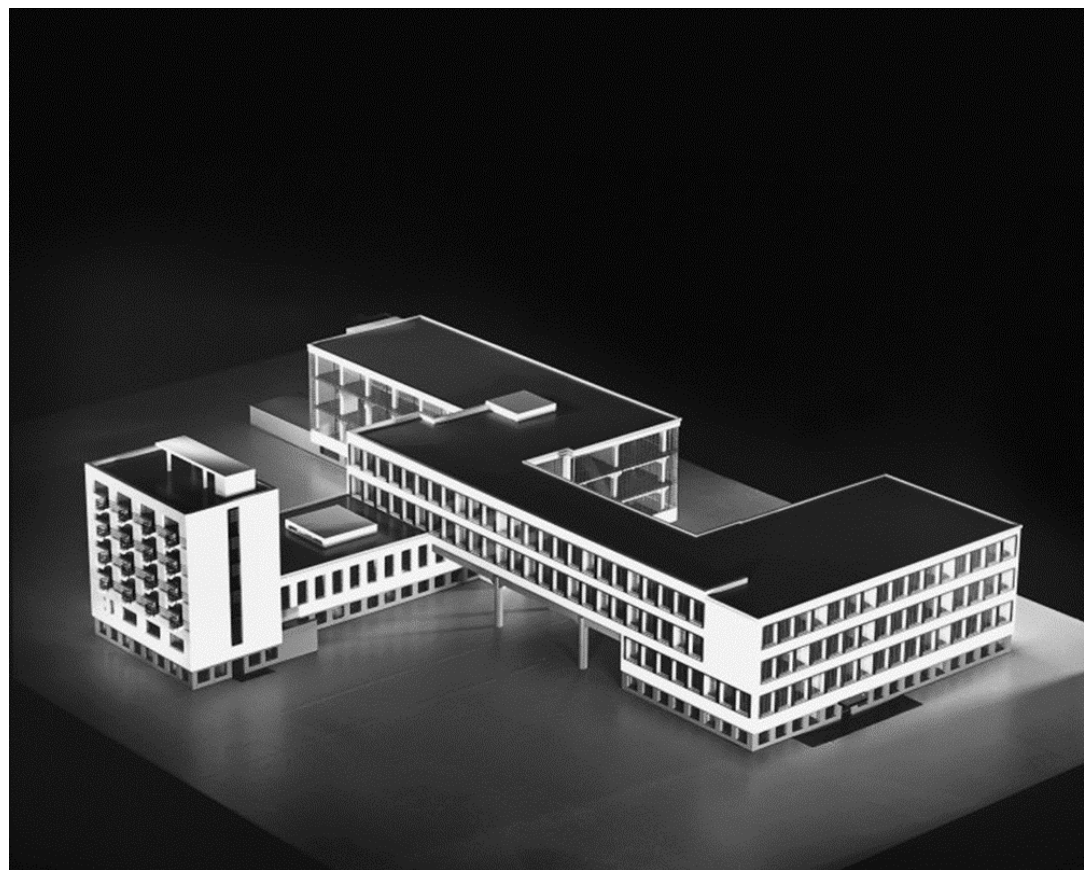


Volná tvorba: od expresionismu (Lyonel Feininger) ke geometrii (Paul Klee, Vasilij Kandinskij), krátce neoplasticismus (Theo van Doesburg, 1921-23), později experimentální tvorba (László Moholy Nagy)





Architektura:Walter Gropius (1883-1969), Budovy školy v Dessau, 1925-26





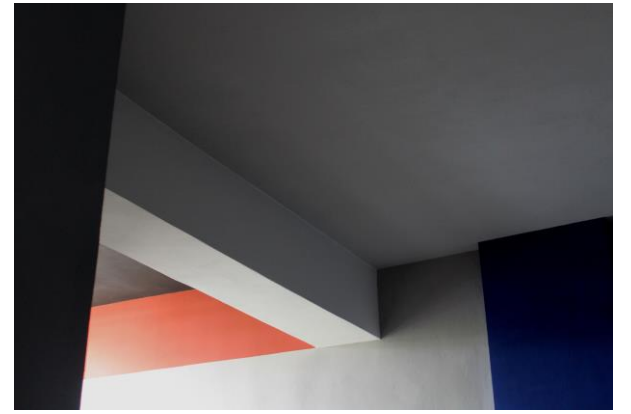
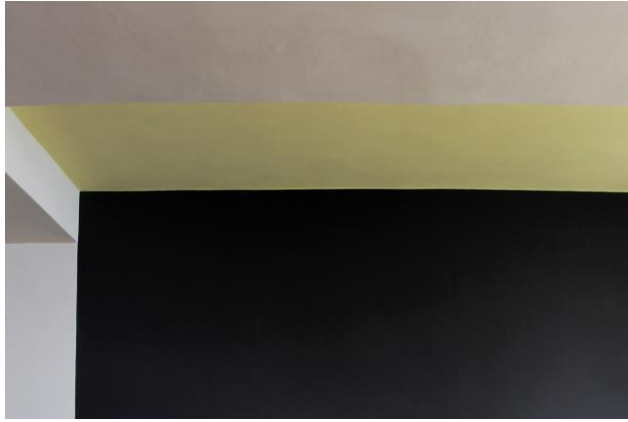


Budova Bauhausu v Dessau W. Gropia je komplexem budov: vstup, pětipatrové křídlo s pokoji studentů (a balkony) na V, třípatrové křídlo s třídami na S, třípatrové křídlo s dílnami na J (a prosklenou fasádou). Na S a J schodiště vedoucí do tříd a dílen. Stavba podle funkce, ocel. konstrukce, elegantní, odhmotněná, bez dekoru, harmonická, důraz na rytmus.

<https://www.youtube.com/watch?v=jM8mLQhC688>

Půdorys budovy Bauhausu v  
Dessau





Budova Bauhausu: detaily a barvy v interiéri

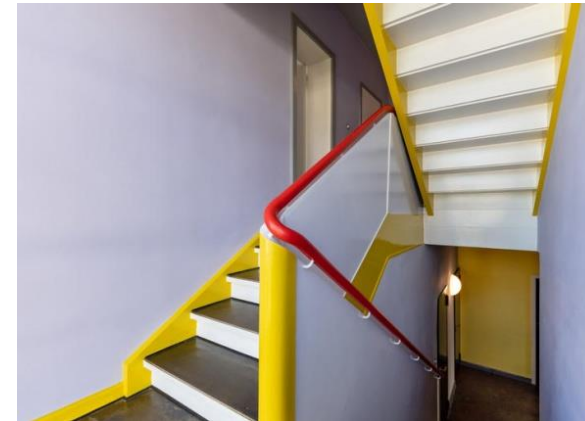


Walter Gropius, Vlastní dům, Dessau, 1926



Dům s ateliéry Vasilije Kandinského a Paula Kleea, Dessau, 1926

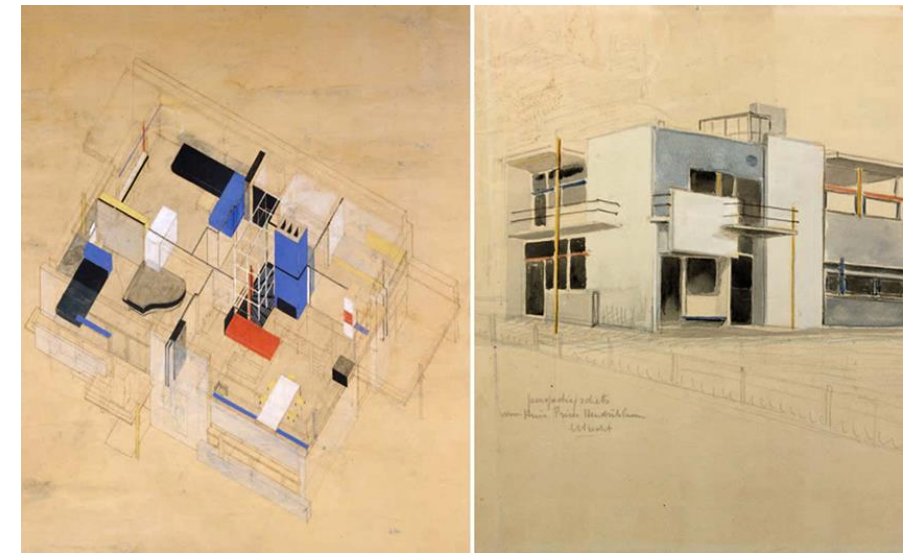
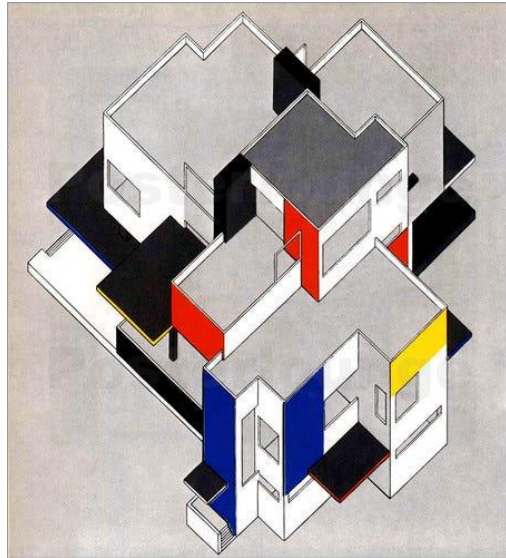




Dům V.Kandinského a P.  
Kleea: vzorník barev a  
barevnost interiéru



# Souvislost s neoplasticismem: „vizuální architektura“



Theo van Doesburg a Cornelis van Eesteren:  
návrh obytného domu, 1922

Theo van Doesburg, prostorová konstrukce, 1924

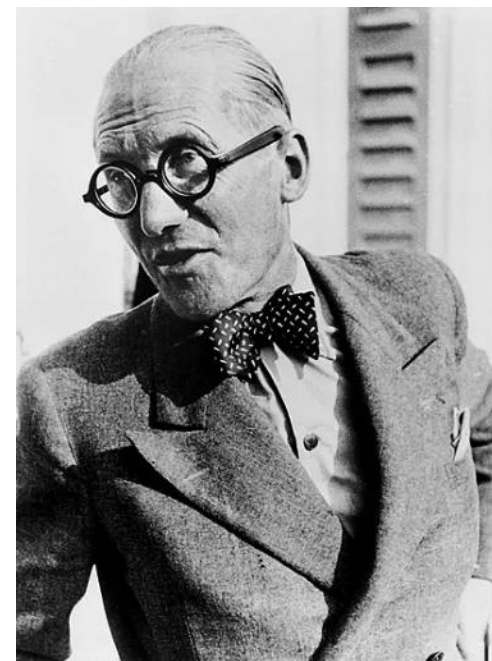
Gerrit Rietveld, Schröderův dům v Utrechtu,  
1924





## Moderní architektura

rozvíjí se od 20. let, vyznačuje se racionálním konceptem, jasnými formami zdůrazňujícími funkci stavby, přiznanou konstrukcí, materiály umožňujícími otevření prostoru, odmítnutím dekoru. Hlavními architekty jsou Walter Gropius, Mies van der Rohe, oba působící na Bauhausu, a Le Corbusier.



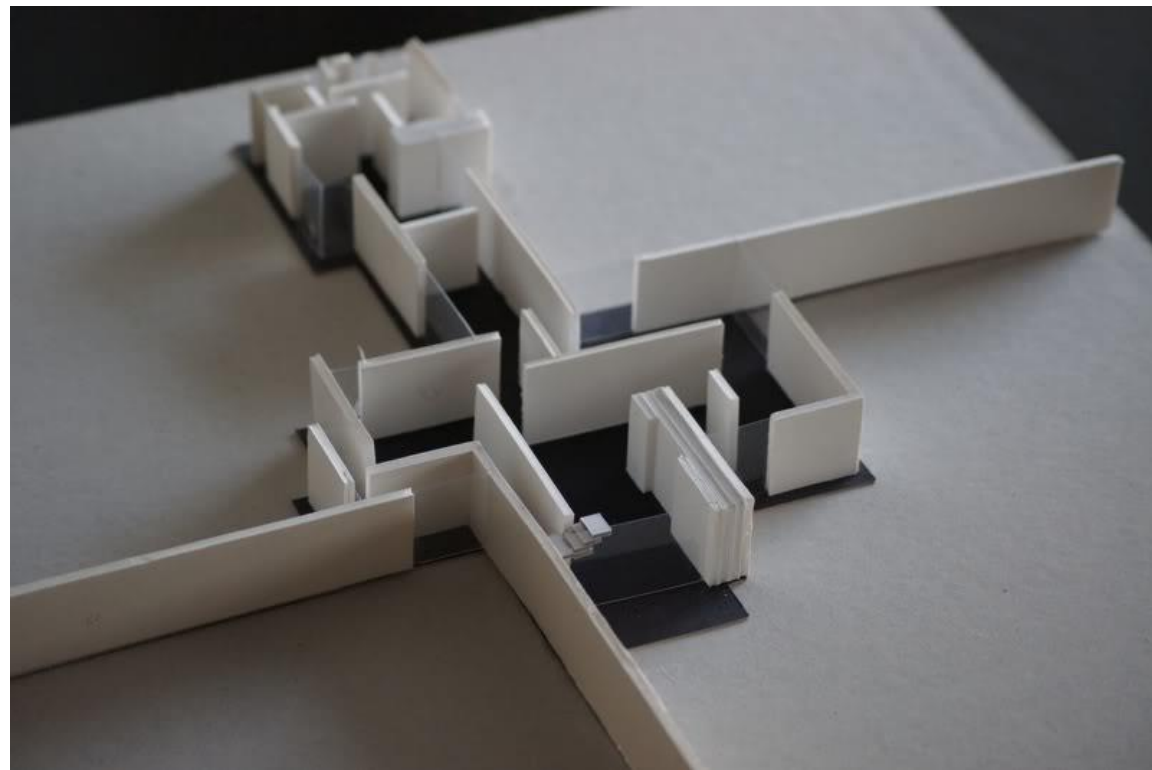
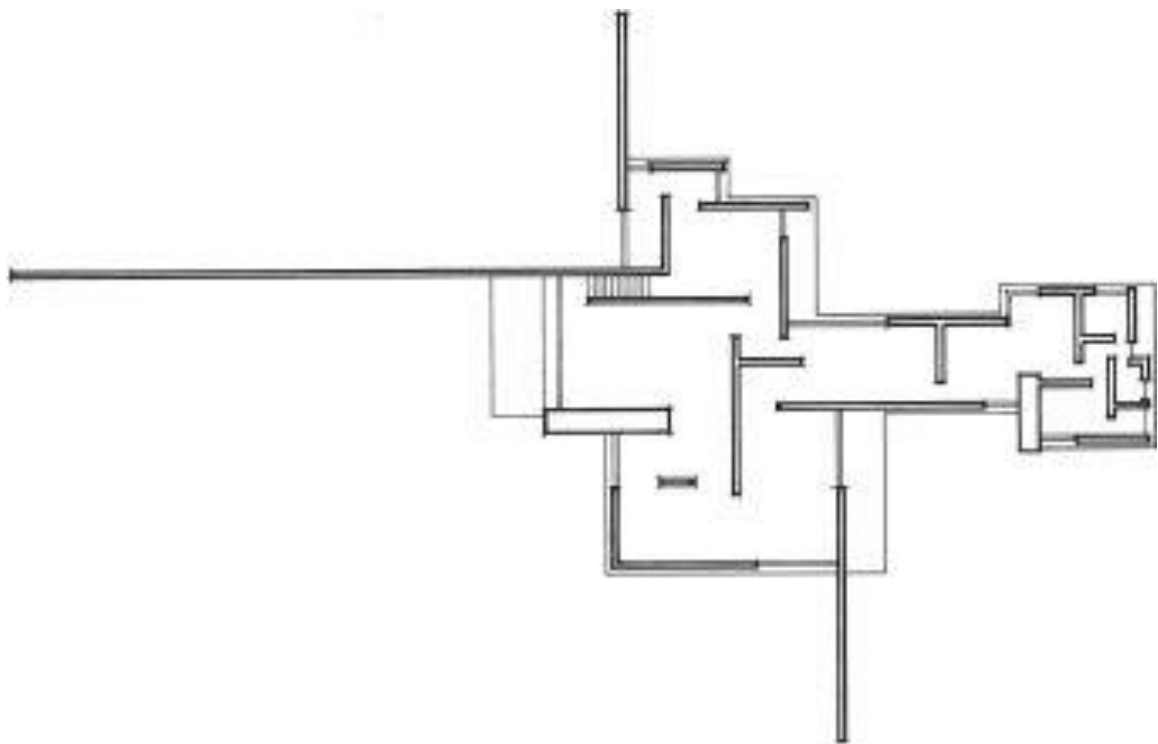


MIES VAN DER ROHE BERLIN 1921  
HOCHHAUS AM BAHNHOF FRIEDRICHSTRASSE

Mies van der Rohe (1886-1969)  
principy: racionalita, čistota, subtilní  
konstrukce, jasné linie, prostor,  
odhmotnění  
autor hesla „méně je více“, které bude v  
postmoderně převráceno Robertem  
Venturim

návrh kancelářské budovy, Berlín, 1921  
skelet a prosklená fasáda





Mies van der Rohe, systém „kost a kůže“: vnitřní pravoúhlý skelet a fasáda s použitím skla: dojem - plynoucí prostor  
stavby: Pavilon v Barceloně:

[https://www.youtube.com/watch?v=hr9KR6t\\_mEM](https://www.youtube.com/watch?v=hr9KR6t_mEM)



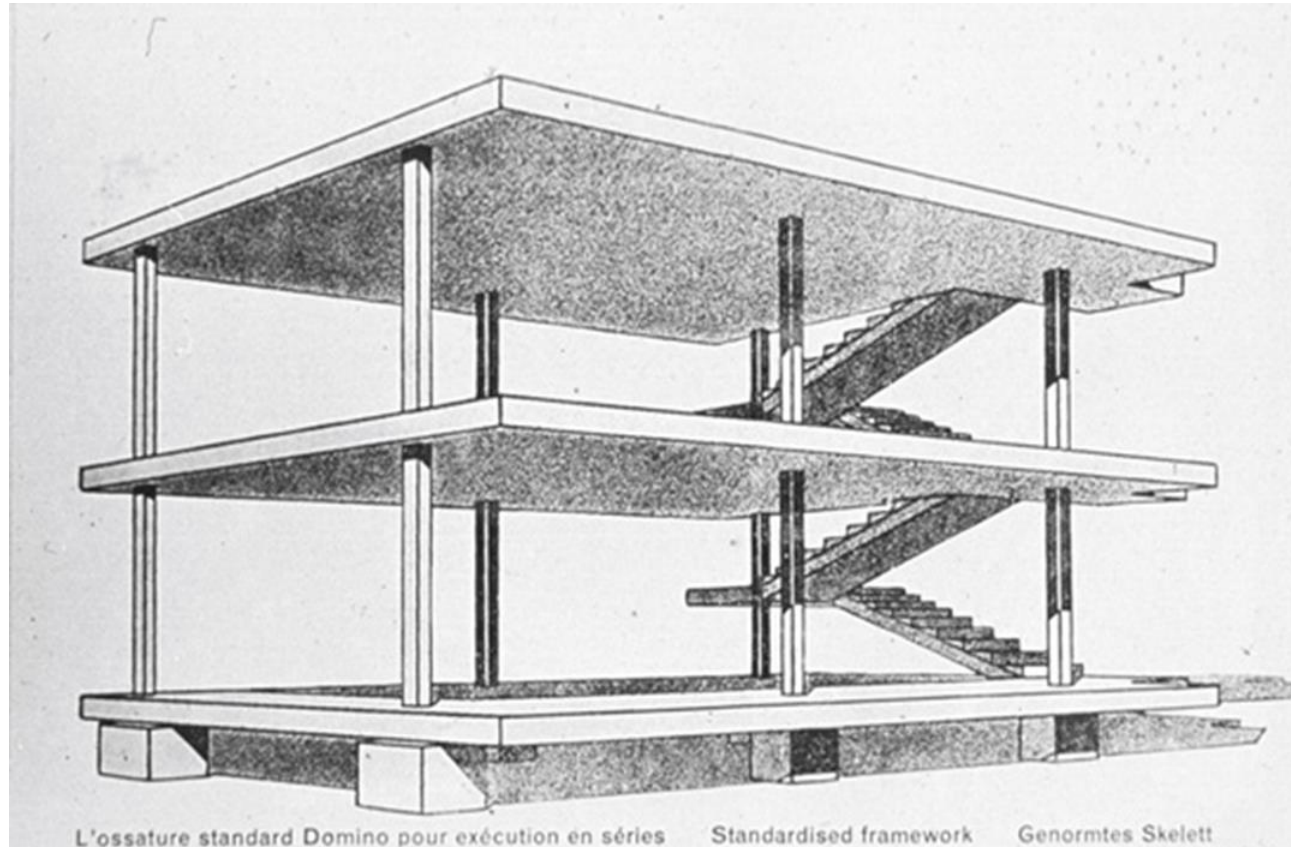
Mies van der Rohe, vila Tugendhat, Brno, 1930  
<https://www.youtube.com/watch?v=VmtKiBH02dk>  
nebo: <https://www.youtube.com/watch?v=VmtKiBH02dk>





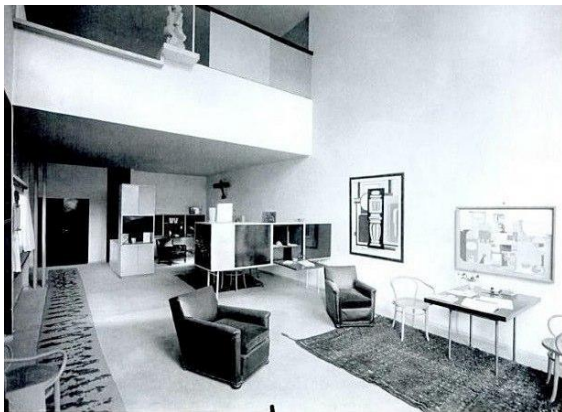
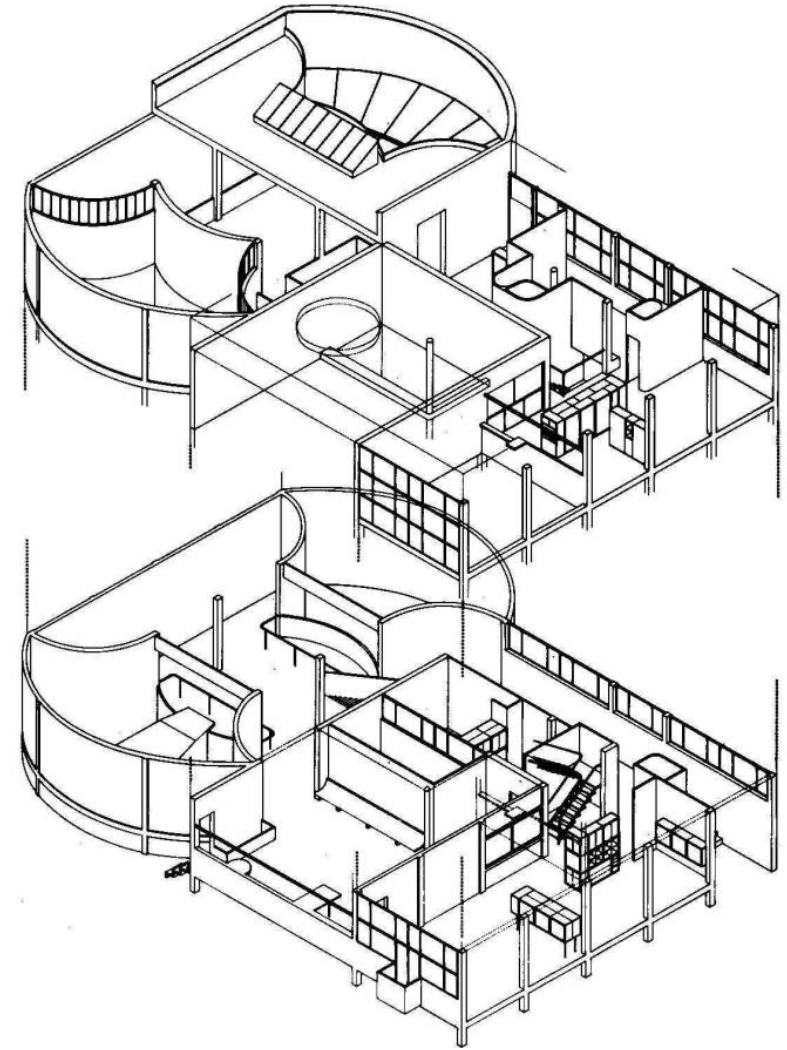
Mies van der Rohe, vila  
Tugendhat, Brno, 1930

Le Corbusier (1887-1965) jednoznačně důraz na konstrukci, začátky: návrh na skelet, který lze dokončit podle indiv.potřeb.



Le Corbusier, skeletová konstrukce Dom-Ino, 1919





Le Corbusier, pavilon Esprit Nouveau na výstavě dekorativního umění v Paříži 1925

## Le Corbusier, 5 bodů moderní architektury, 1927:

**Sloupy:** stavět domy na sloupech, čímž se uvolní přízemí pro zeleň a volný pohyb.

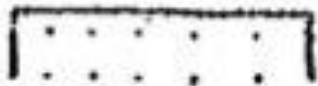
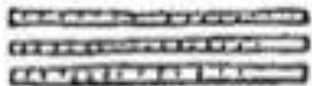
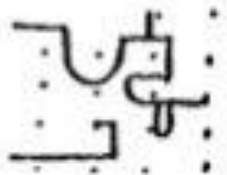
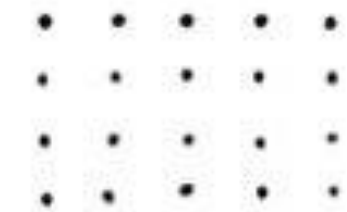
**Střešní zahrady:** technika plochých střech umožňuje budovat na střechách zahrady. Nahrazují zeleň, kterou dům místu odebral.

**Volný půdorys:** sloupy nesou síly všech podlaží, což umožňuje volné členění prostoru nenosnými příčkami.

**Pásová okna:** systém sloupů umožňuje vést dlouhá okna mezi sloupy.

**Volné průčelí:** konzolovitě vyvedené stropy uvolňují průčelí pro řešení oken bez přímé návaznosti na vnitřní dělení.

<https://www.youtube.com/watch?v=LjFINUp04EU>



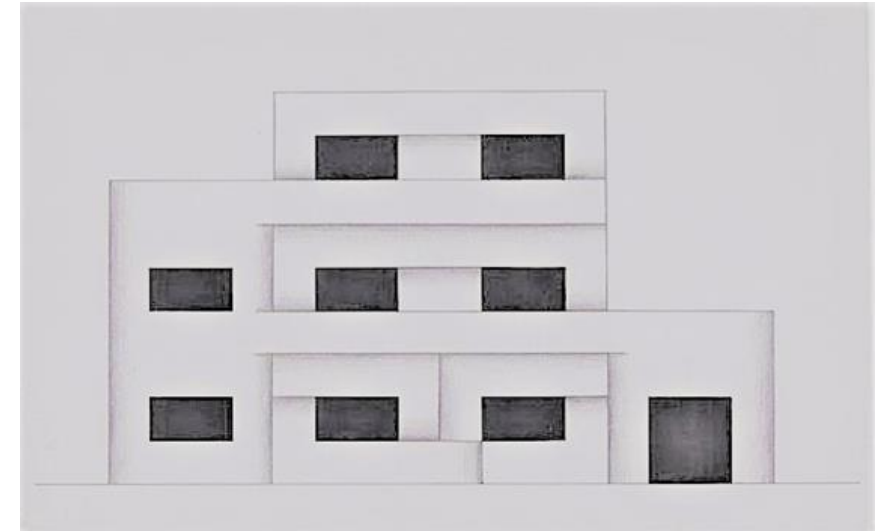
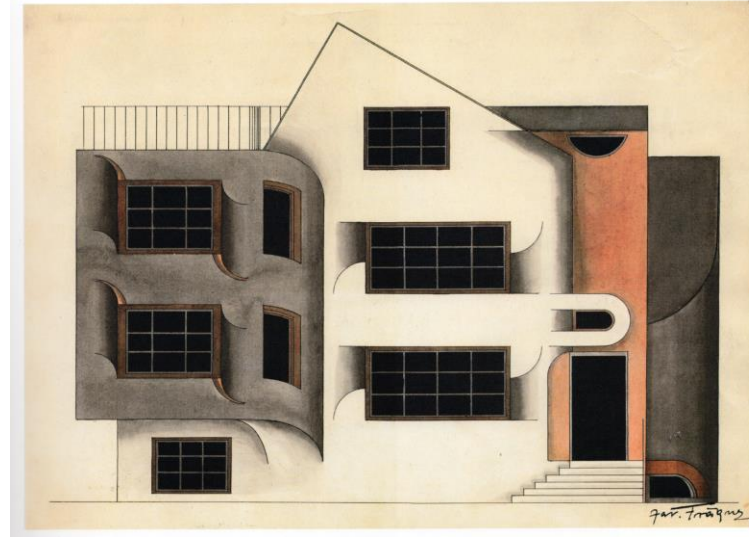
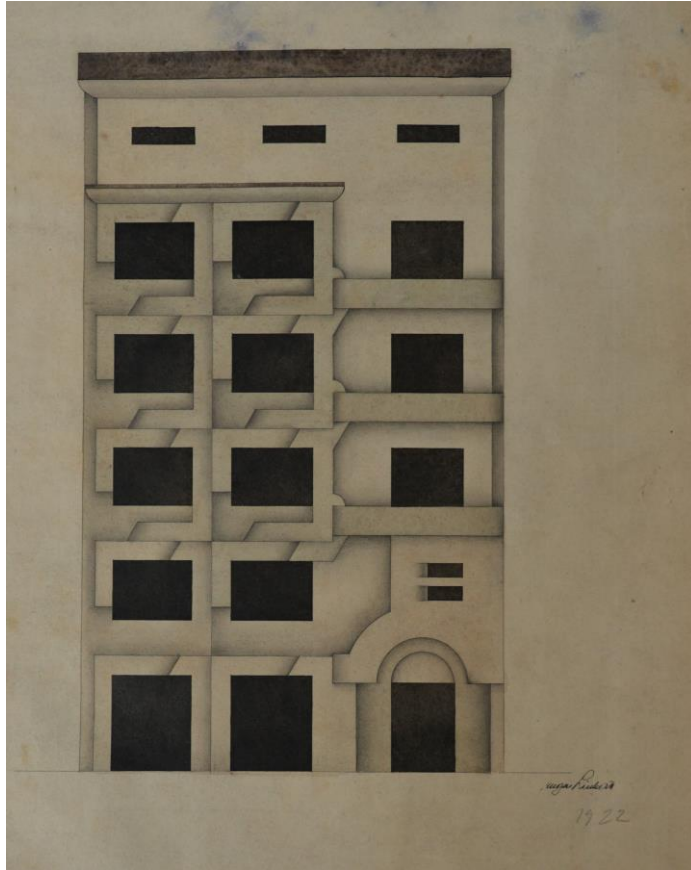




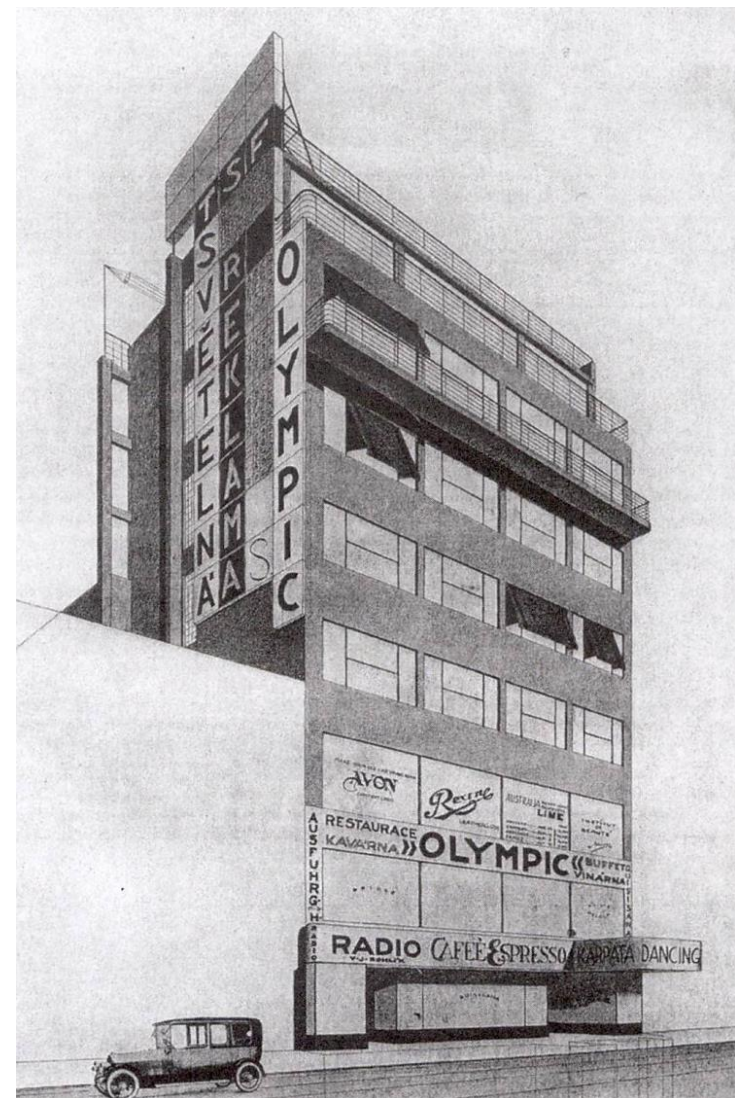
Le Corbusier, vila Savoye v Poissy, 1929-30  
<https://www.youtube.com/watch?v=PM5B2I2U6Ek>



Česká architektura 1.poloviny dvacátých let: purismus a konstruktivismus: teoretik Karel Teige, architekti Jaromír Krejcar a puristická čtyřka (Karel Honzík, Evžen Linhart, Jaroslav Fragner, Vít Obrtel)



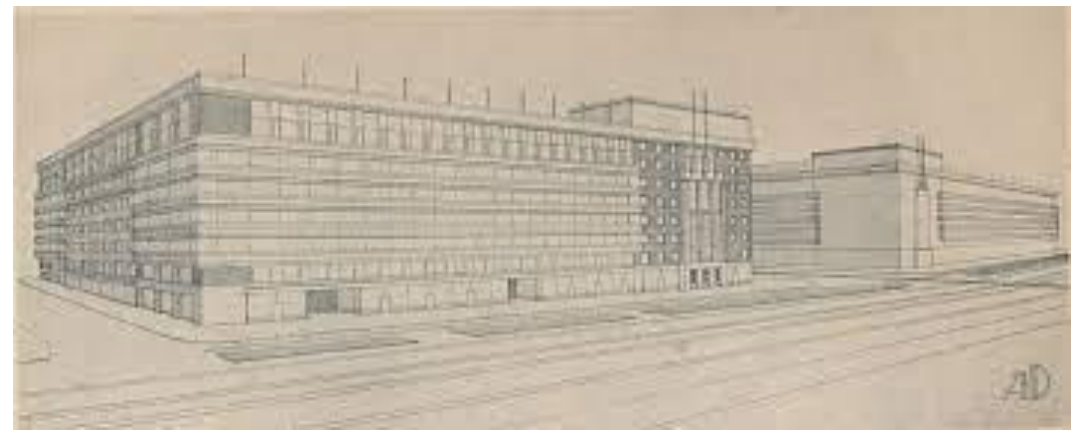
Evžen Linhart, studie průčelí činžovního domu, 1922  
Jaroslav Fragner, průčelí rodinného domu, 1919-21  
Vít Obrtel, studie průčelí, 1921



Jaromír Krejcar, Obchodní dům Olympic, Praha, 1. studie, asi 1923,  
stavba 1925-1926

Bohuslav Fuchs, hotel Avion v Brně, 1927





Od konce 20.let: funkcionalismus  
Josef Fuchs, Oldřich Tyl, Veletřní palác v  
Praze, 1924-28





Josef Havlíček, Karel Honzík, Všeobecný penzijní  
ústav v Praze, 1932-1934

Vladimír Karfík, kancelářská budova ve Zlíně, 1937-  
1938

