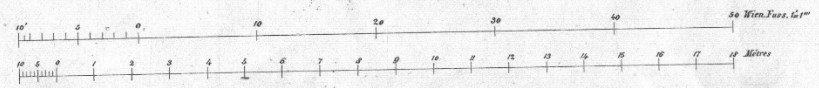
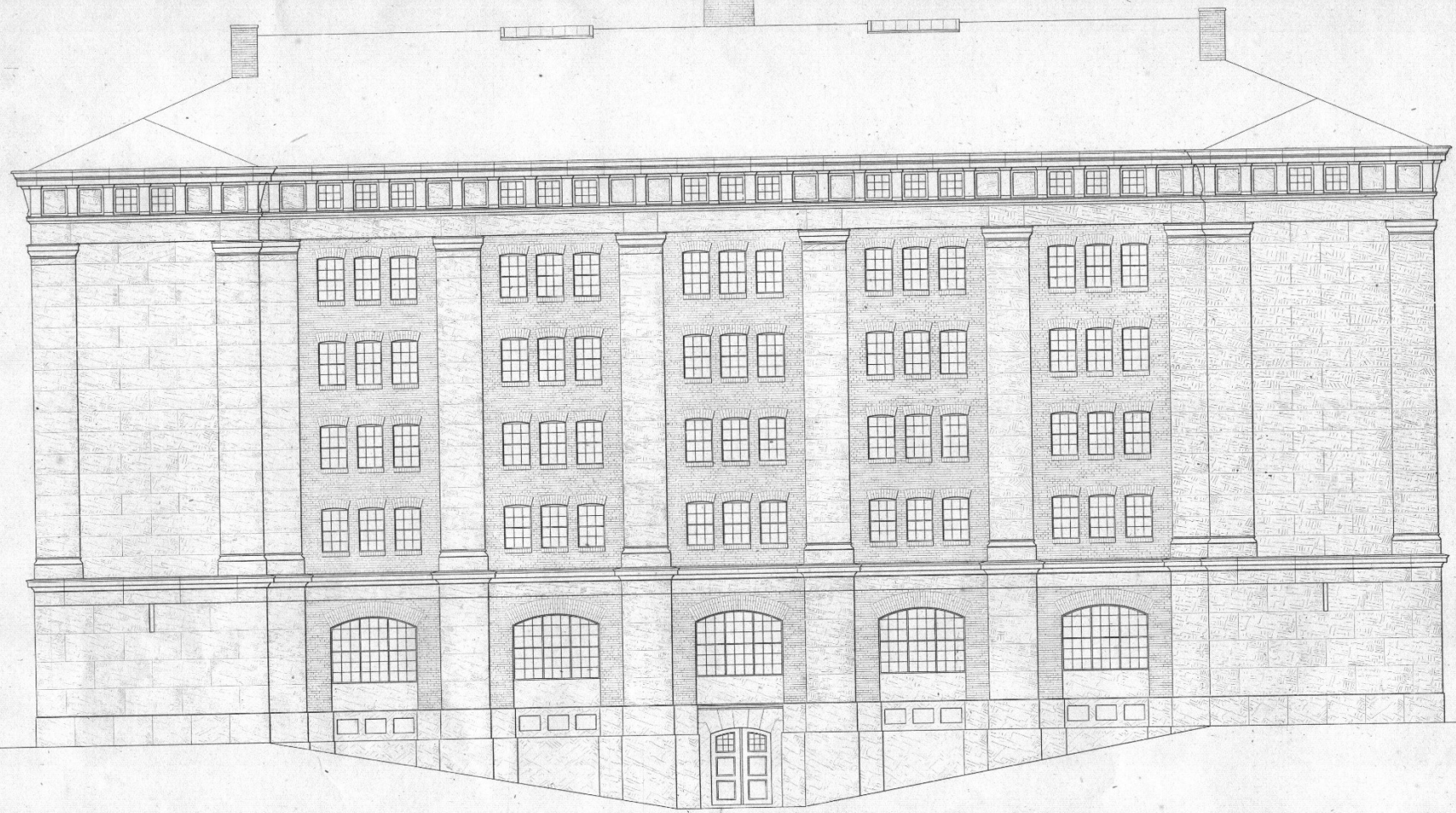


Ludwig von Förster a okružní třída



ZINNERSCHULE ZUCKERFABRIK



Allgem. Bauzeitung 1839.

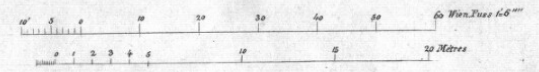
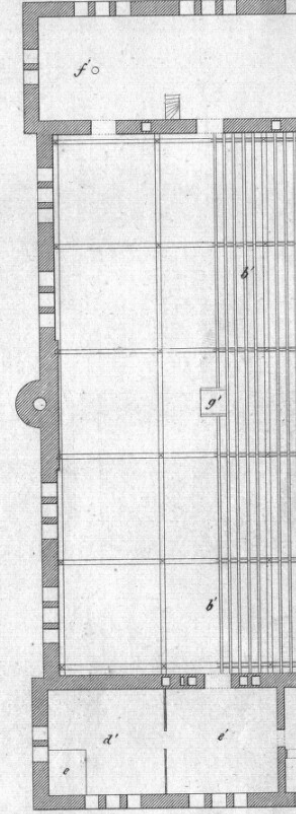
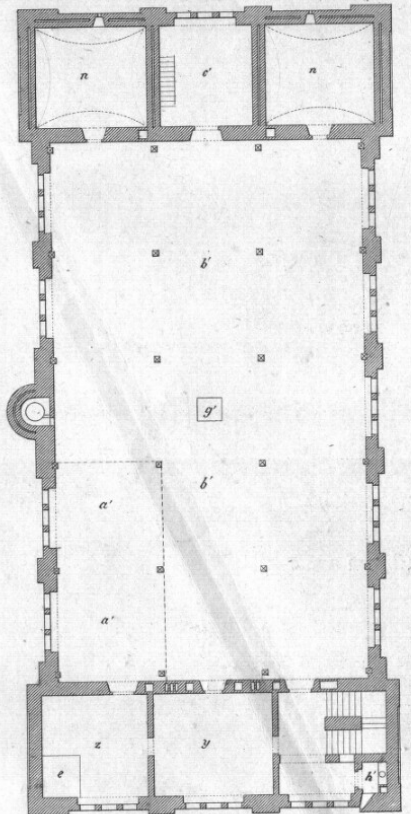
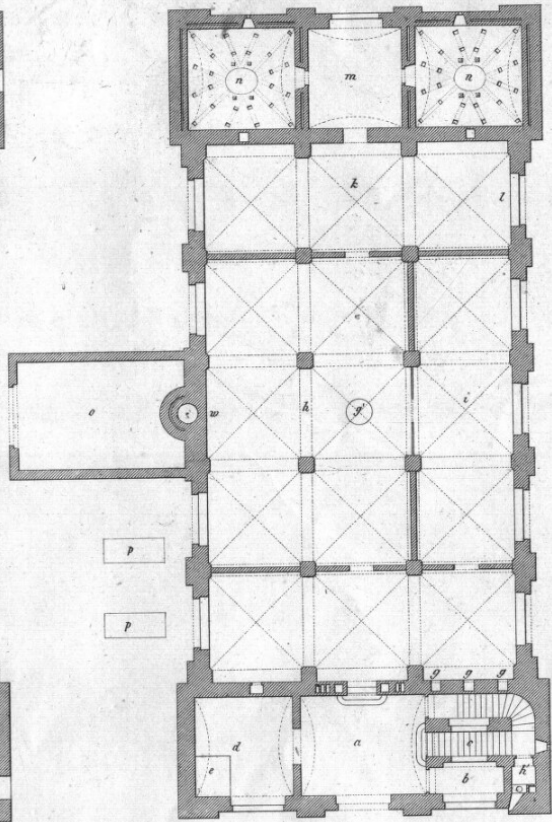
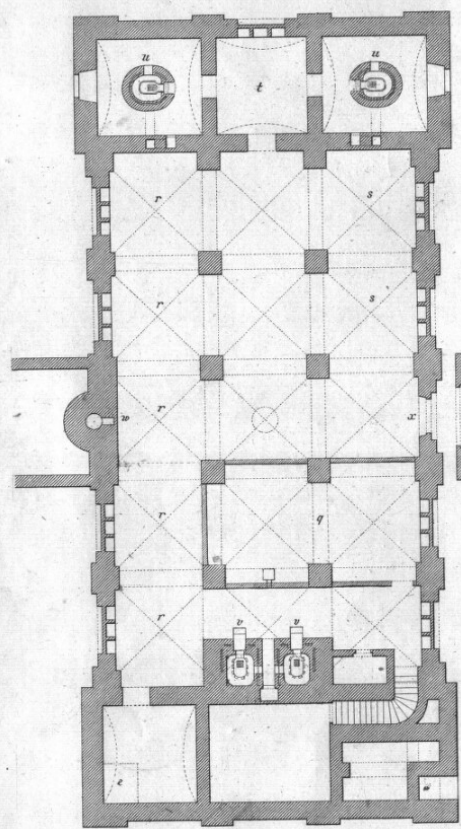
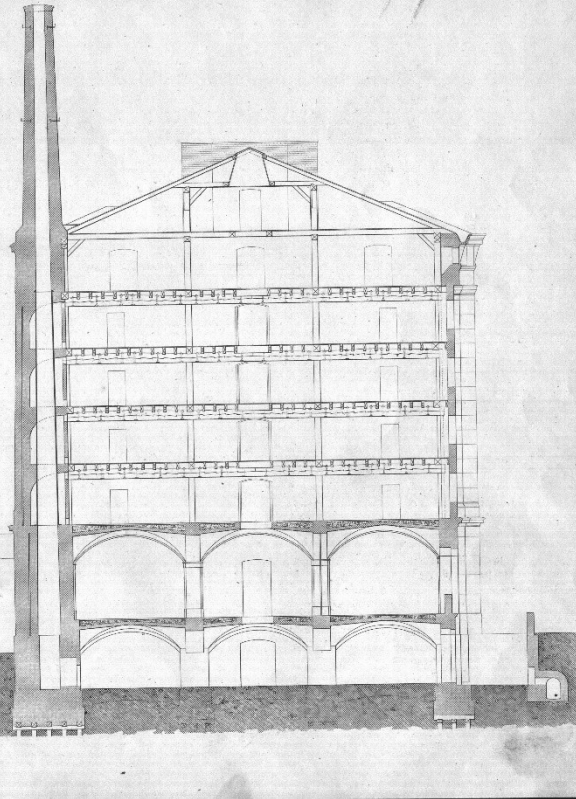
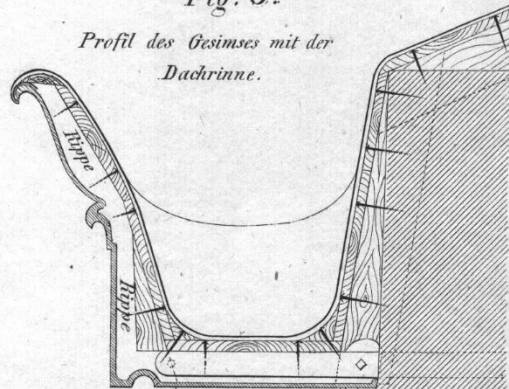


Fig. 2.

Profil des Gesimses mit der Dachrinne.



Gemauerter Träger

5 Fuß.
Maßstab für das Gesims.

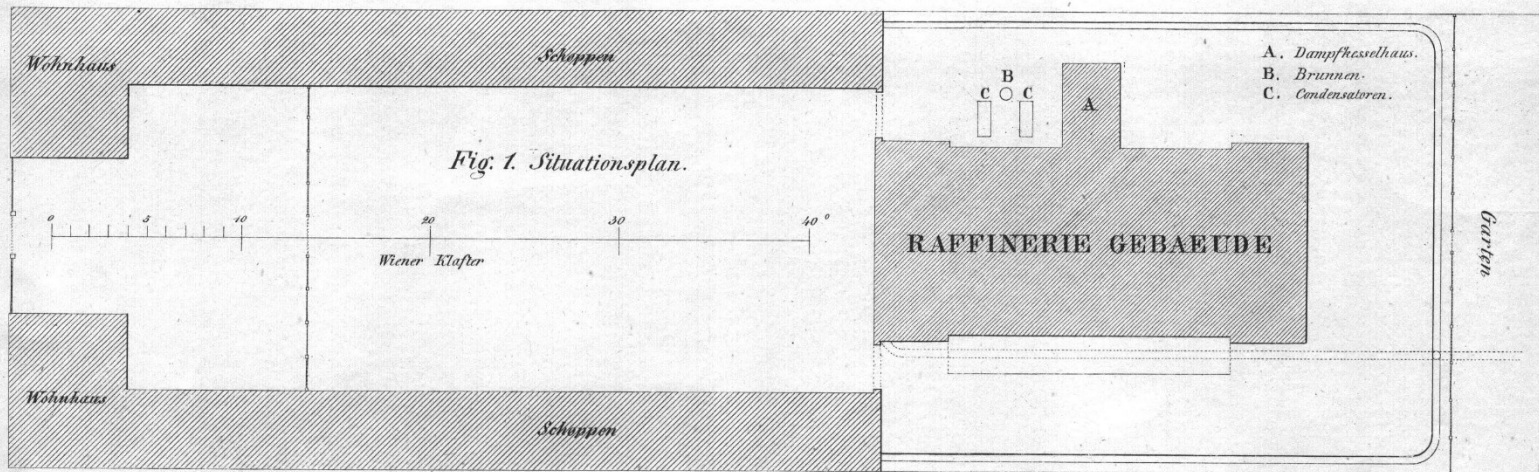
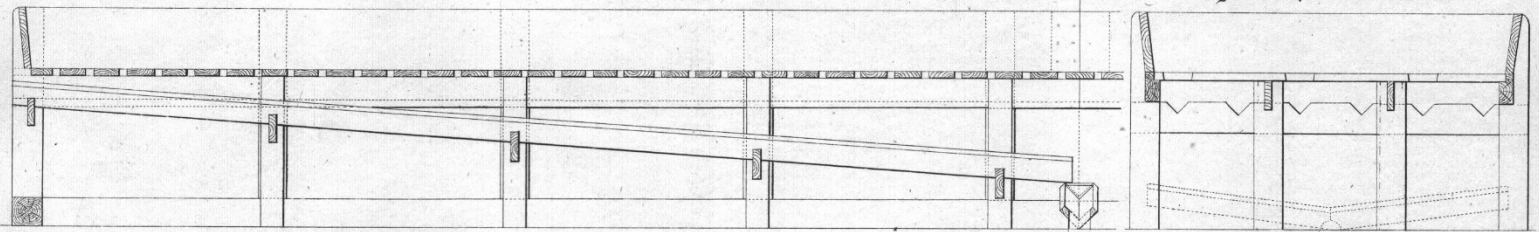


Fig. 1. Situationsplan.

Fig. 2. Construction der Formengestelle.

Längen-Profil eines Gestelles.

Quer-Profil eines Gestelles.



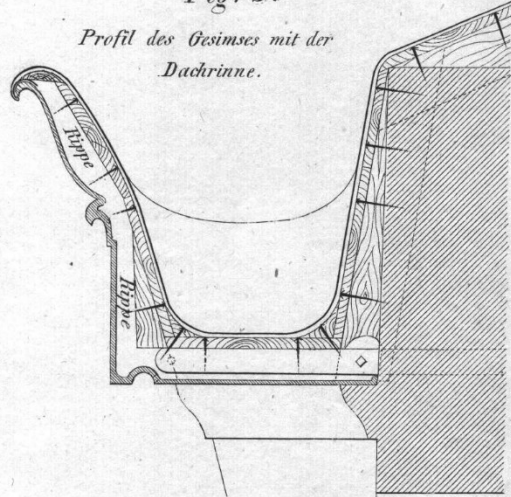
12 Fuß.
Maßstab für die Gestelle

Fig. 3. Grundriß eines Gestelles.



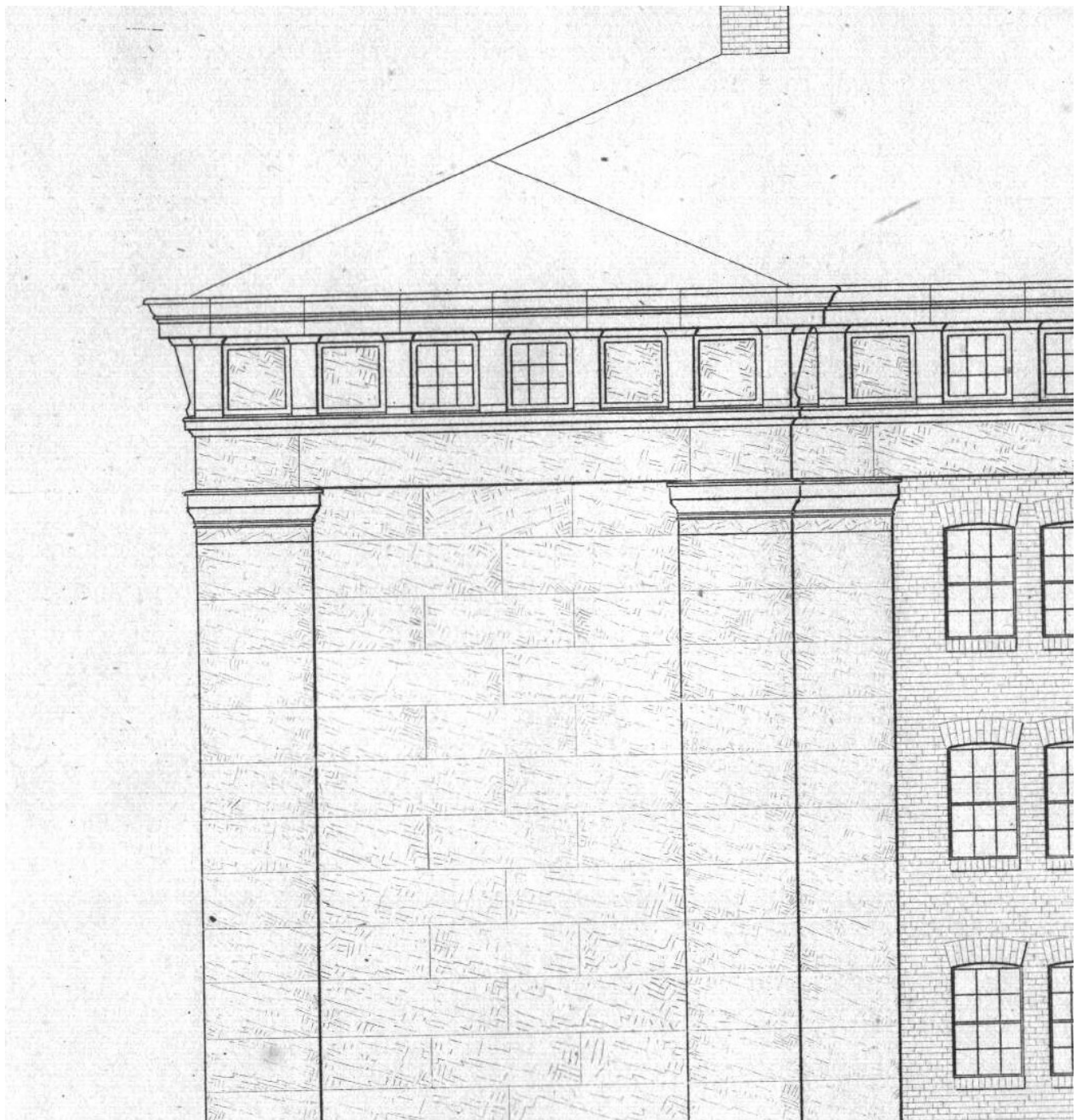
Fig. 3.

Profil des Gesimses mit der
Dachrinne.



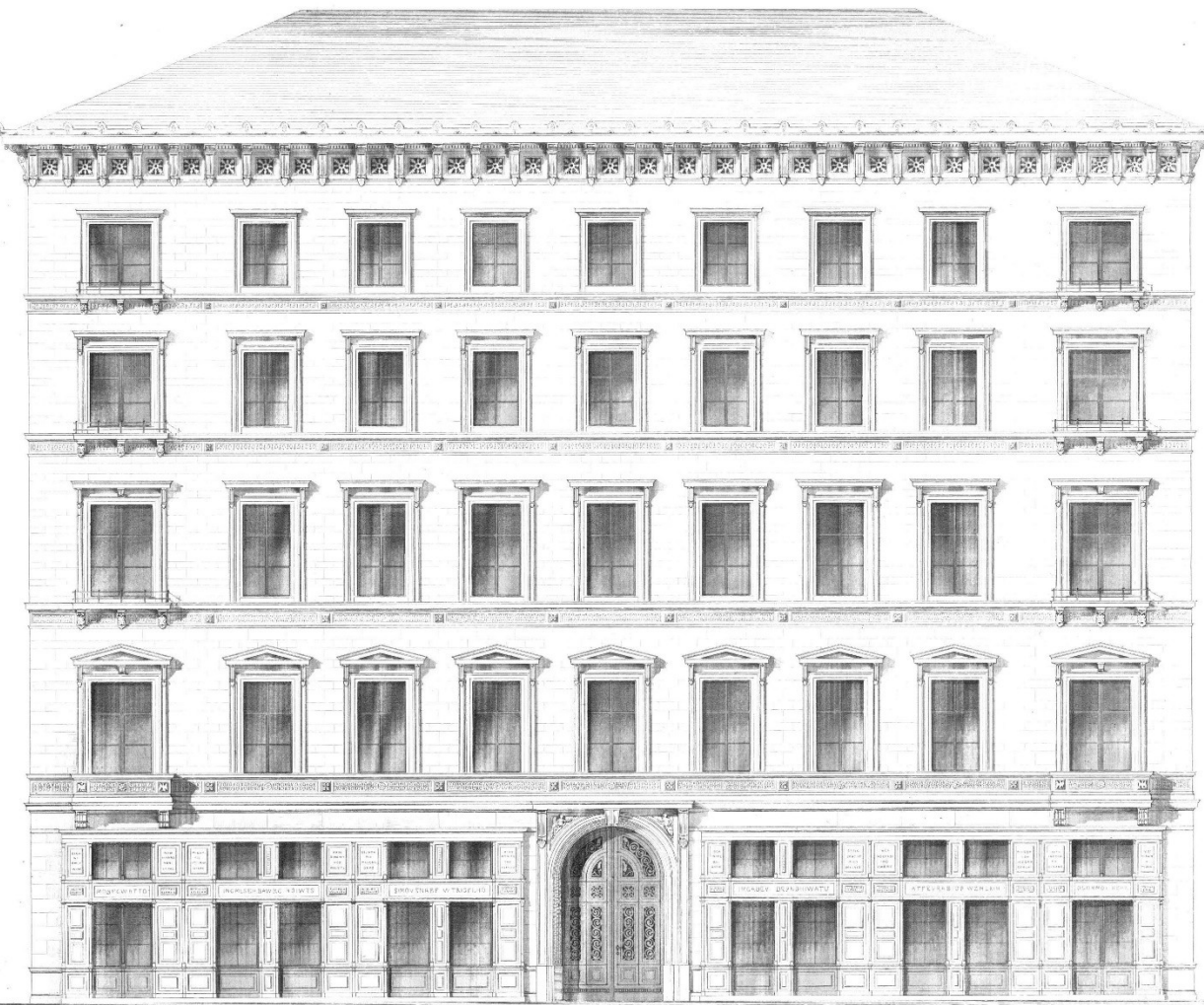
Gemauerter
Träger

5 Fufs.
— Maßstab für das Gesims.



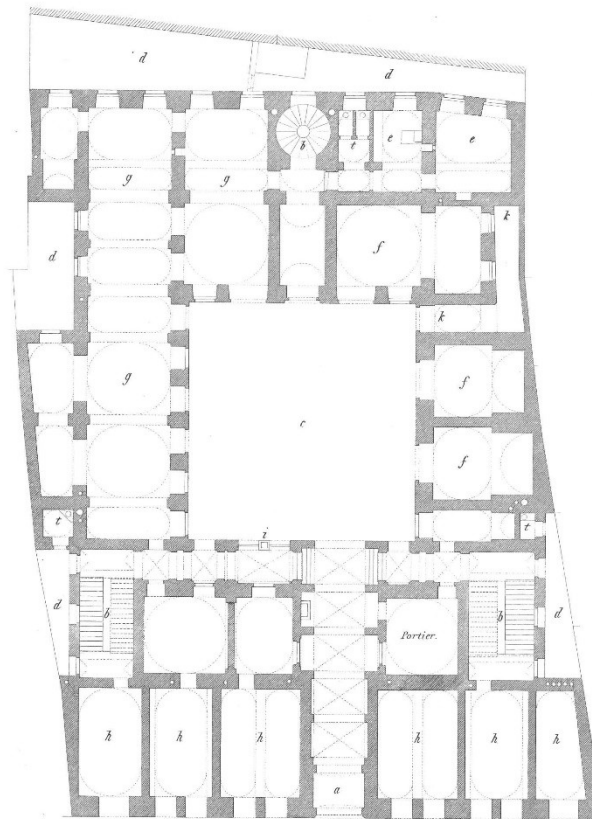
WOHNHAUS N^o 154 IN DER RENNASSE IN WIEN.
Maison à louer à Vienne.

Façade.



10 5 0 10 20 30 40 50 Wiener Fuss.
15 Meter.

Erdgeschoss.



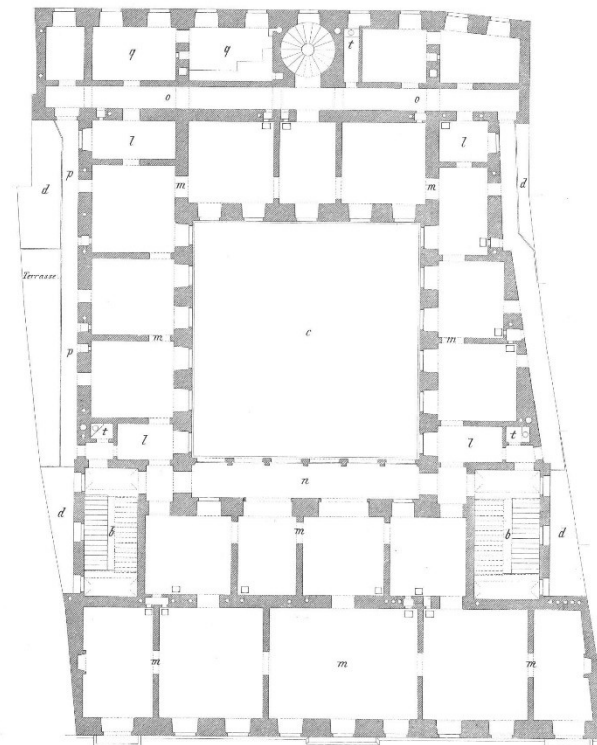
a Einfahrt b Stiegen c Grosser Hof d Lichthöfe e Hausmeisterwohnung f Remisen.
g Waarenmagazin h Kaufläden i Brunnen k Schiefe Ebene zu den Pferdehöfen führend.

Allgem. Bauzeitung 1847

WOHNHAUS N^o 154 IN DER RENNASSE IN WIEN.
Maison à louer à Vienne.

1. u. 2. Geschofs.

l Vor- u. Dienerschaftszimmer m Wohnzimmer n Wintergarten o Corridore p Vergraste Verbindungsgänge.
q Küchen.



10 5 0 10 20 30 40 50 60 70 80 90 100 Wiener Fuss.
30 Meter.

1847



Barcelona, projekt 1859



Berlín, projekt 1862



Moskva, stav v 1852



Vídeň, stav v 1773



Vídeň, projekty 1858

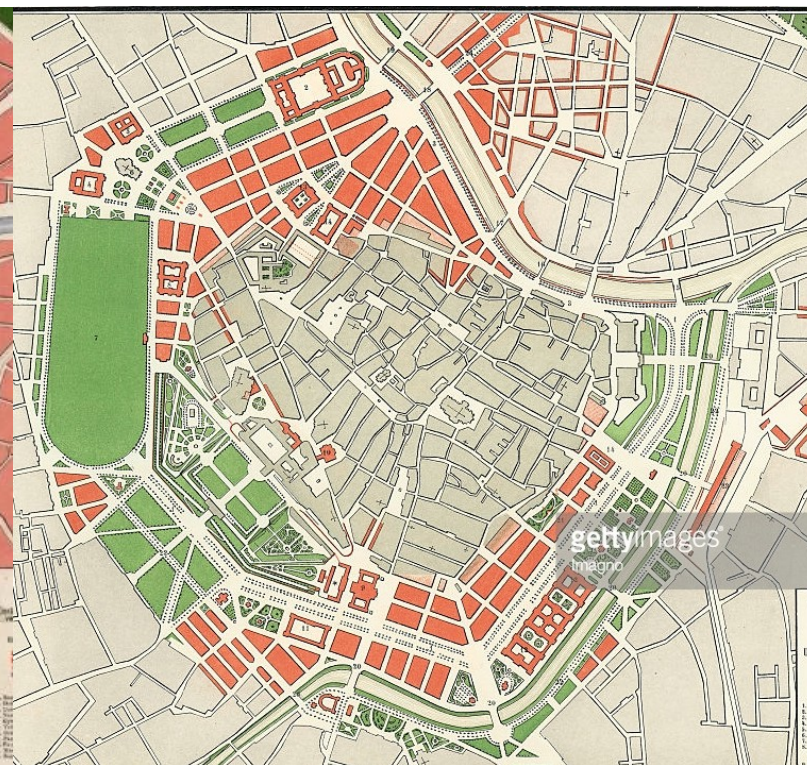
Stache



Nüll a Siccardsburg

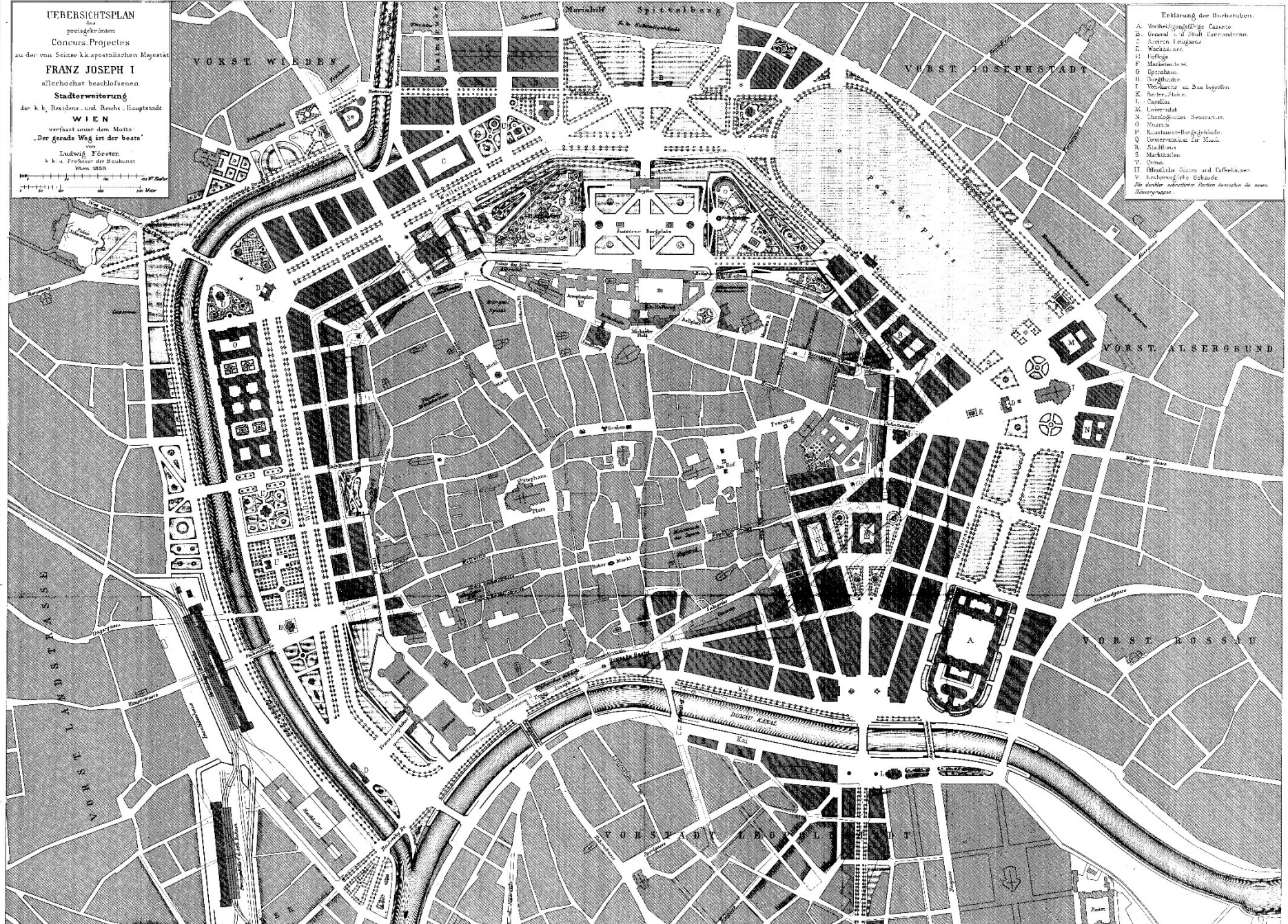


Förster



ÜBERSICHTSPLAN
 der
 projektirten
Concess. Projecte
 zu der von Seiner k.k. apostolischen Majestät
FRANZ JOSEPH I
 allerhöchst beschlossenen
Stadterweiterung
 der k.k. Residenz- und Reichs-Hauptstadt
WIEN
 verfaßt unter dem Motto
 „Der gerade Weg ist der beste“
 von
 Ludwig Förster,
 k. k. u. Professor der Baukunst
 Wien 1858.

- Erklärung der Buchstaben.
- A. Vertheidigungs-Caserne
 - B. General- und Stadt-Caserne
 - C. General-Loggia
 - D. Wachen-Platz
 - E. Feste
 - F. Marktplatz
 - G. Opernhaus
 - H. Augarten
 - I. Volksgarten mit Baum-gepflanz
 - K. Kaiser-Platz
 - L. Carlplatz
 - M. Löwen-Platz
 - N. Theatralisches Franziskaner-Platz
 - O. Museum
 - P. Kaiserliche Hofbibliothek
 - Q. Universitäts-Platz
 - R. Stadtplatz
 - S. Marktplatz
 - T. Circus
 - U. Öffentliche Gärten und Parkanlagen
 - V. Leinwand- oder Schöne-Platz
- Die Buchstaben bezeichnen die verschiedenen Hauptgruppen.*



Hofmann Bild Nr. 10060

25.60 cm

Allerhöchst genehmigter Plan

der Stadterweiterung.



Geschmückt
durch
Kunst.



- A. Kaserne.
- B. Stadthaus.
- C. Universität.
- D. Hof-Schauspielhaus.
- E. Hof-Pavillon.
- F. k. k. Hofbibliothek.
- G. k. k. Hofbibliothek.
- H. k. k. Hofbibliothek.
- I. k. k. General-Comd. u. Stadt-Cd.
- K. Geologische Reichsanstalt.
- L. Opernhaus.
- M. Museen und Gallerien.
- O. Waerthhäuser.
- P. Bismarck-Halle.
- Q. Markthallen.
- R. Protestantische Schule.
- Neuhäuten.



Stark durch
Gesetz und
Frieden.

Zum Besten der Armen

beim Beginné des Jahres

1860



6444 VIENNA PARLIAMENT

ENTWURF
für die
Stadterweiterung
der
k. Landeshauptstadt
BRÜNN.



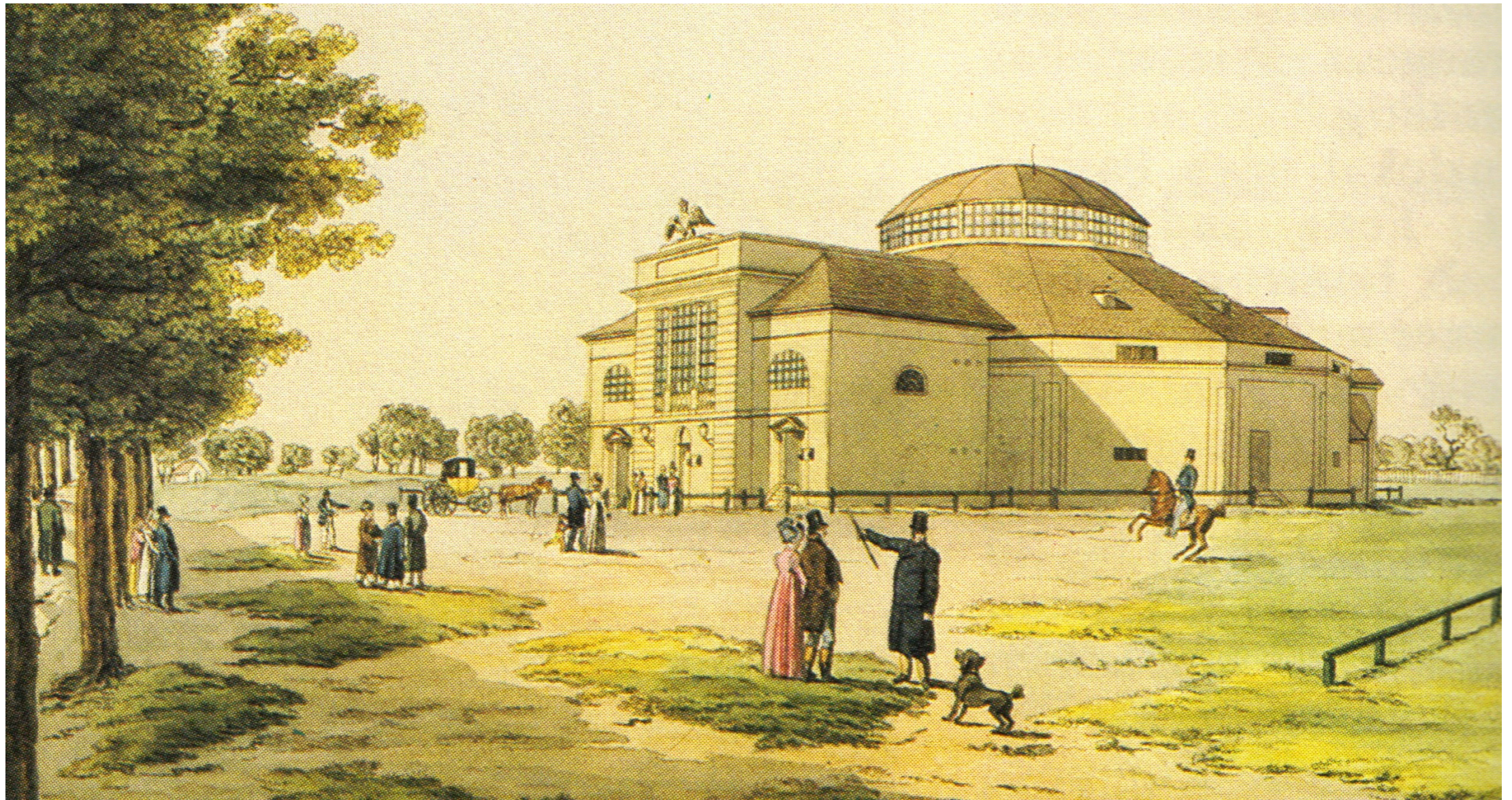
L. Förster,
regulační
plán Brna



ENTWURF
für die
Stadterweiterung
der
k. Landeshauptstadt
BRÜNN.



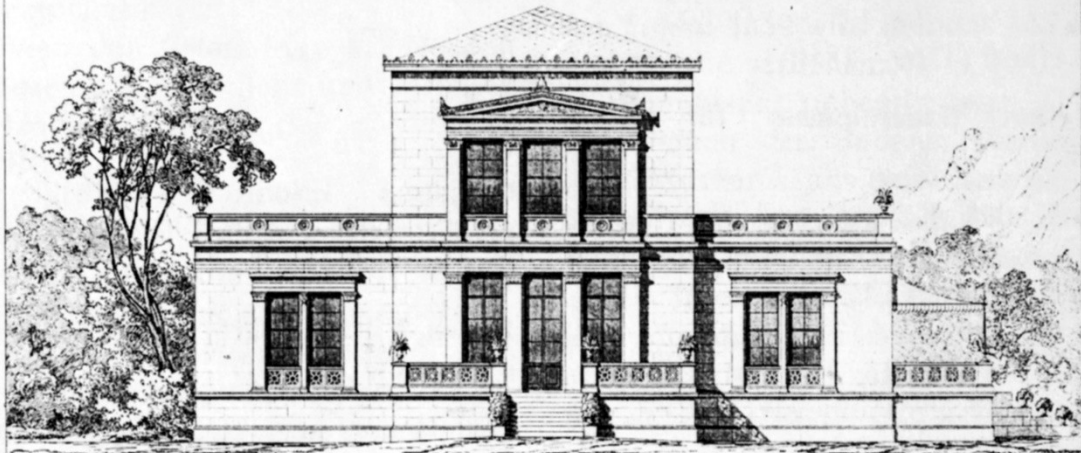
L. Förster,
regulační
plán Brna



ENTWURF
für die
Stadterweiterung
der
k. Landeshauptstadt
BRÜNN.



L. Förster,
regulační
plán Brna



Vordere Ansicht.

