

# DER ARCHITEKT.

WIENER MONATSHEFTE

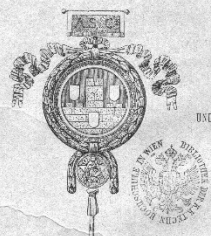
FCR

BAUWESEN UND DECORATIVE KUNST.

REDACTEUR:

ARCHITEKT K. K. PROFESSOR F. RITTER V. FELDEGG.

IV. JAHRGANG 1898.



62 SEITEN TEXT MIT 110 ILLUSTRATIONEN

DVD 08 PAPER-ABBI. DENON.

30.735. III

VERLAG VON ANTON SCHROLL & CO.

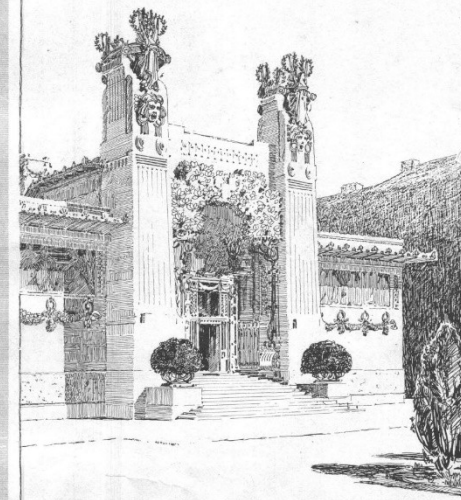
WIEN, MAXIMILIANSTRASSE 9.



AVS DER  
WAGNER  
SCHVLE  
MDCCCIC

30.735  
Suppl. 2

AVSTELLUNGSGEBÄUDE  
DER VEREINIGUNG  
BILDENDER KÜNSTLER  
OESTERREICHS: ∞



J. M. Olbrich, Architect.

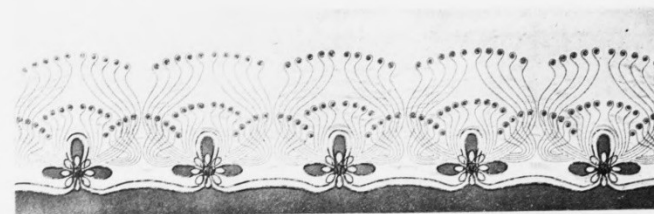
Verlag von Anton Schroll & Co. in Wien.

UMĚNÍ A ŘEMESLA  
POŘADATEL ZD. WIRTH  
OTTO WAGNER  
MODERNÍ ARCHITEKTURA

PRAHA, JAN LAICHTER 1910

OTTO WAGNER  
MODERNÍ  
ARCHITEKTURA

PŘELOŽIL VLAD. ZÁKREJS



JAN KOTĚRA.  
APLIKACE. =

## O NOVÉM UMĚNÍ. NAPISAL JAN KOTĚRA.

NĚKOLIK THESÍ O ARCHITEKTUŘE A UMĚLECKÉM PRŮMYSLU. Dříve než nějaká pravda v hnutí kulturním pevně se ustaví, předcházela již součinnost, obrousení a splynutí jednotlivých myšlének. Pravdu nějaké epochy lze teprve po určitém trvání pohybu pevně poznati a vysloviti. Jestliže tedy nyní, v počátcích hnutí, své myšlenky povím, chci mluvit pouze o thesích; budoucnost ukáže, pokud byly správné.

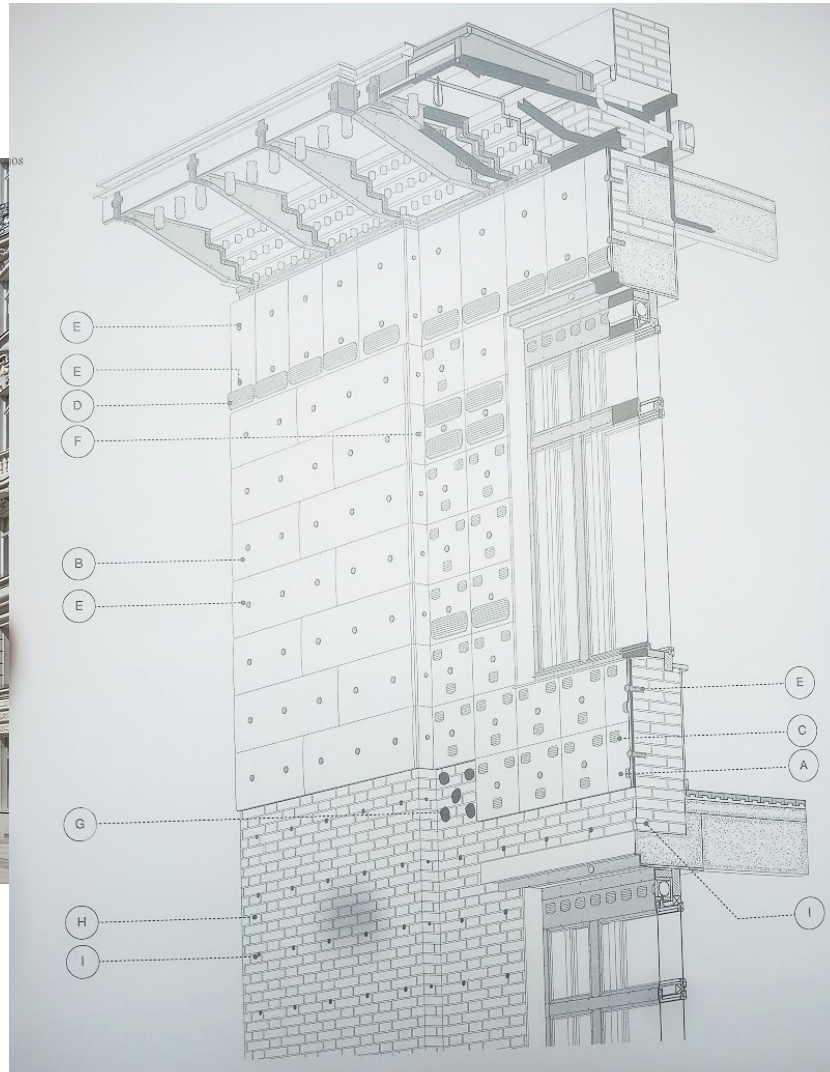
Pravdou rozumím tu a v následujících řádcích cíl-ideál časového názoru, jenž se přirozeně, jako na každé odvětví kulturní, přenáší též na umění a ve svém přesmyku také zde jistou změnu způsobí. Určité proudění zdá se tomu nasvědčovati, že se nyní, když již ostatní umění dávno předcházela, také v architektuře takový přesmyk dovršuje. Účelem tohoto sešitu jest tudíž, aby nás o tomto hnutí informoval, aby vzbudil zájem a porozumění v obecnstvu pro umění jemu tak cizí a aby je nabádal k samostatnému přemýšlení a posouzení.

Důvod, proč obecnstvo má méně zájmu a tak málo porozumění pro architekturu oproti ostatním výtvarným uměním, leží především v tom, že architektura nepůsobí tak bezprostředně přímo přírodními předměty na naši vnímavost, čivost, jako skulptura a malířství. Architektura tvoří síce své tvůrby také na základě přírody: jádro-prostor na základě přírodních zákonů (síla těžná, síla odporu, koherence), slupku-okrasu přírodními čarami, tvary a barvami; než právě na cit účinkují především poslednější (zase přímo přírodní předměty), kdežto prazdroj tvoření a tedy také všechny změny tvoření lze pochopit až při hlubším zkoumání. Jinou příčinu toho, proč architektura obecnstvu se odcizuje, vidím v tom, že poslední období našeho umění se téměř úplně rozplynulo v archaeologicko-vědeckých kombinacích.

Abychom si tvoření architektury a spřízněných jí umění ujasnili, analyzují je v tvoření prostoru, — totiž zúčelnění s ohledem k místním poměrům a potřebám (počebí, kultura, mravy) — v konstrukci prostoru s prostředky, jež máme po ruce (material a technické znalosti) — a konečně v okrášlení, zdobení, prováděné s citem, jenž v nás žije pro přirozené krásno. Touto analýs nechci ovšem stanoviti pojmy rozlišovací, nýbrž výtknouti tím pouze hlediska pro posouzení jednotlivých funkcí tvoření. — Tvoření prostoru podléhá změnám tím, že se mění názory životní a mravy, že nové úkoly na umělce naléhají. On pracuje tyto své nové útvary, máje k ruce nové vymoženosti technické a dává jim a jejich ozdobě formu, jak z individuality doby a místa prýští. Účel, konstrukce a místo jsou tedy hybnou silou — forma jejich následkem. Forma vzniká z nich tvůrčím zachycením a formulováním ně-



# Poštovní spořitelna 1904-1906







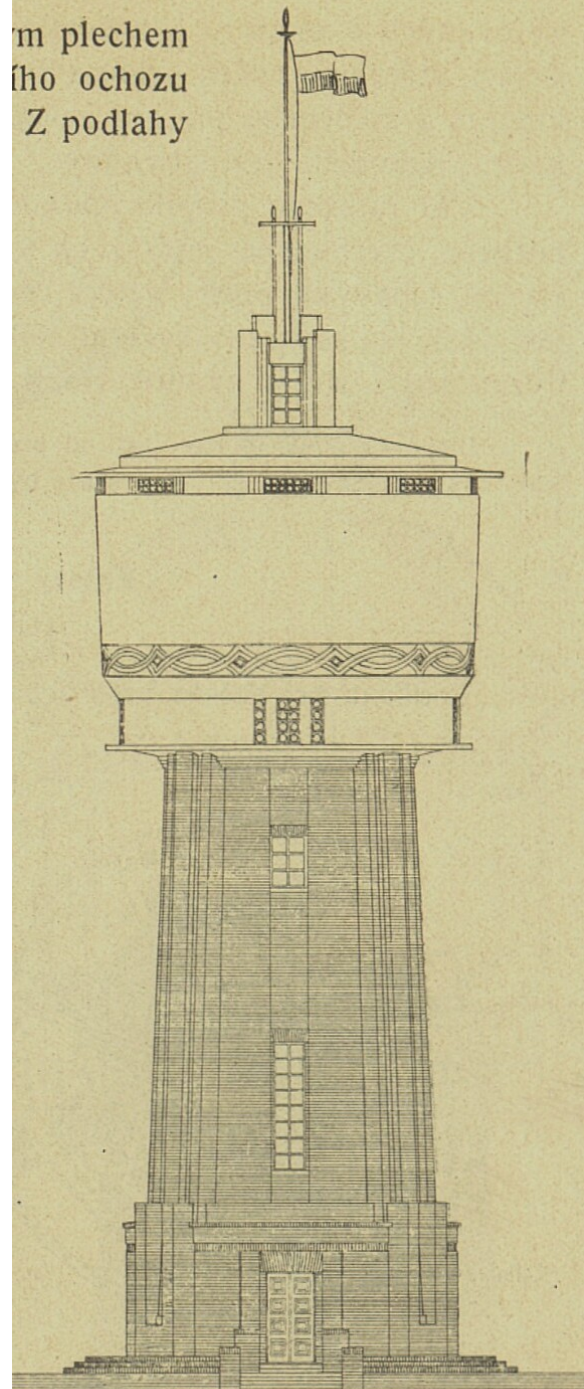
Jan Kotěra: Portál pavilonu Obchodu na výstavě obchodní komory v Praze 1908.



# Vršovická vodárna 1906-07



m plechem  
ího ochozu  
Z podlahy





# Kotěra a Zásche, Všeobecný penzijní ústav, 1913-1914

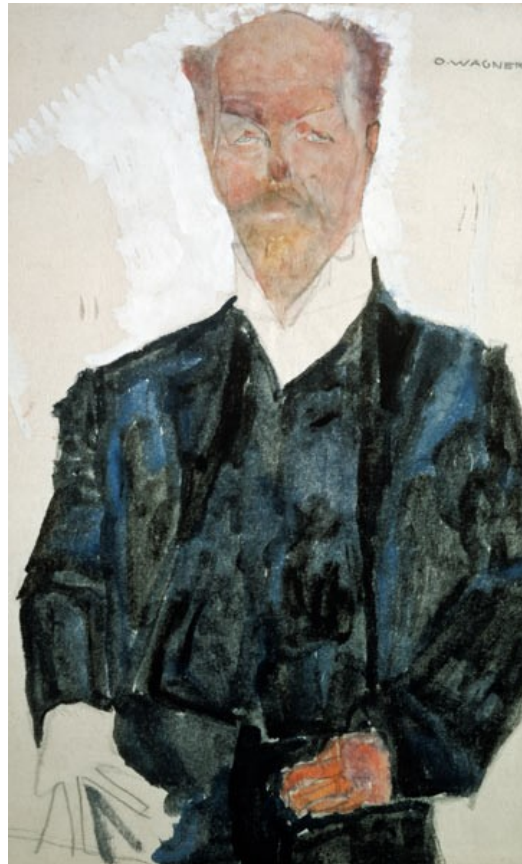




# Otto Wagner 1841-1918

Gottlieb Theodor Kempf von Hartenkamp, 1896

Egon Schielle, 1910

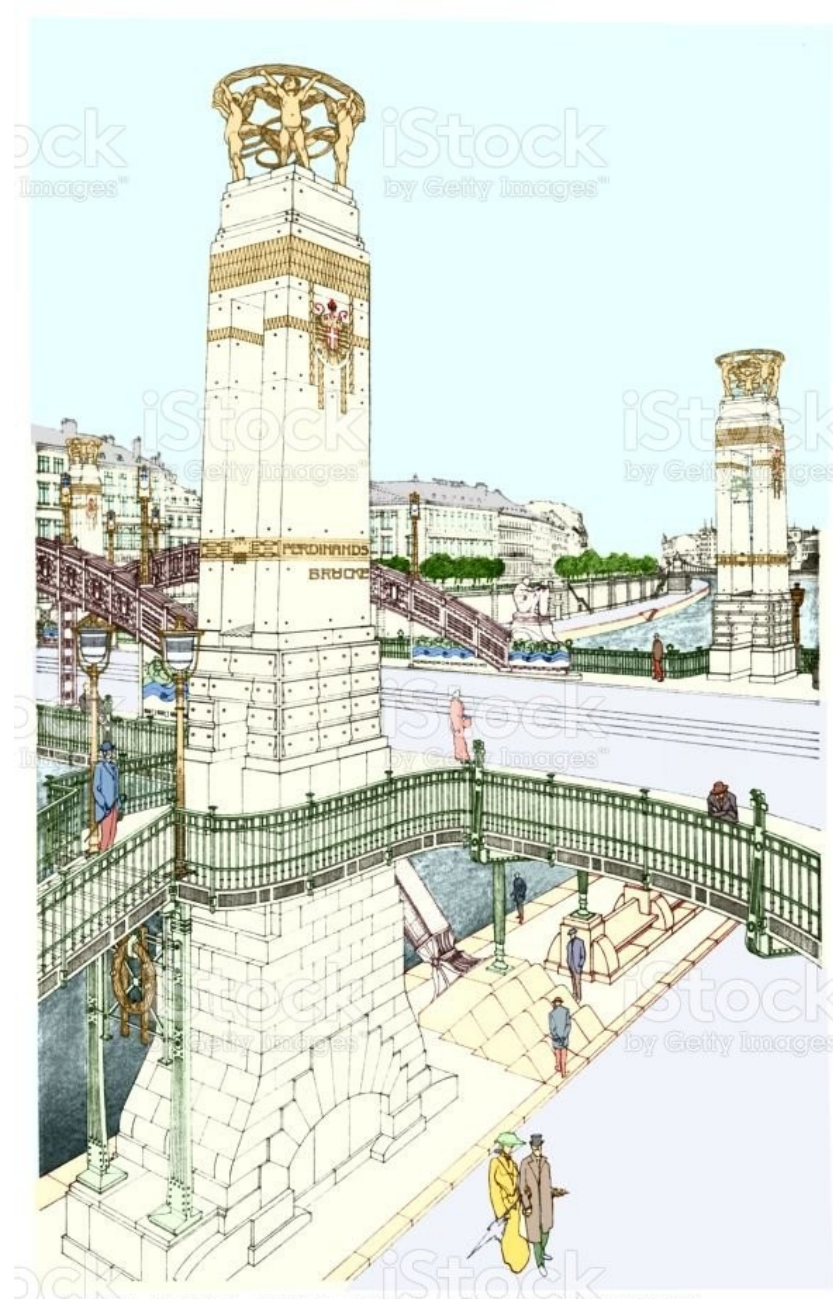


- Studium Polytechnika ve Vídni, Bauakademie v Berlíně, Akademie ve Vídno
- 1862 práce pro Förstera
- Od 1864 stavbyvedoucí
- 1893 vítěz soutěže na rozšíření vídně
- 1894 profesor na akademii









PROJEKT FÜR DEN NEUBAU DER  
FERDINANDSBRÜCKE IN WIEN

PERSPEKTIVISCHE ANSICHT

OTO WAGNER  
KUNSTBERAURAT

1211542781

Vervielfältigung vorbehalten.

Heliogravure des k. u. k. Militärgeogr. Inst.







1882 / 1888 / 1898

stadiongasse / universitätstrasse / linke  
wienzeile





# Josef Maria Olbrich / Otto Wagner

1898



1898

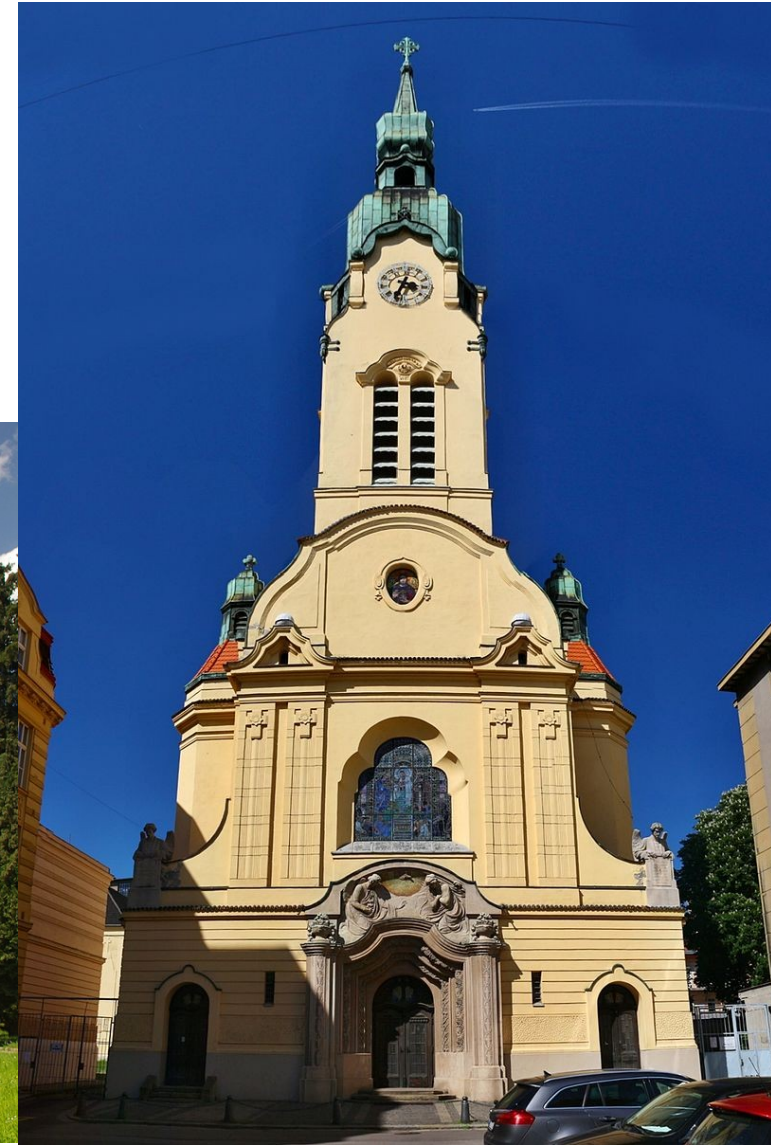




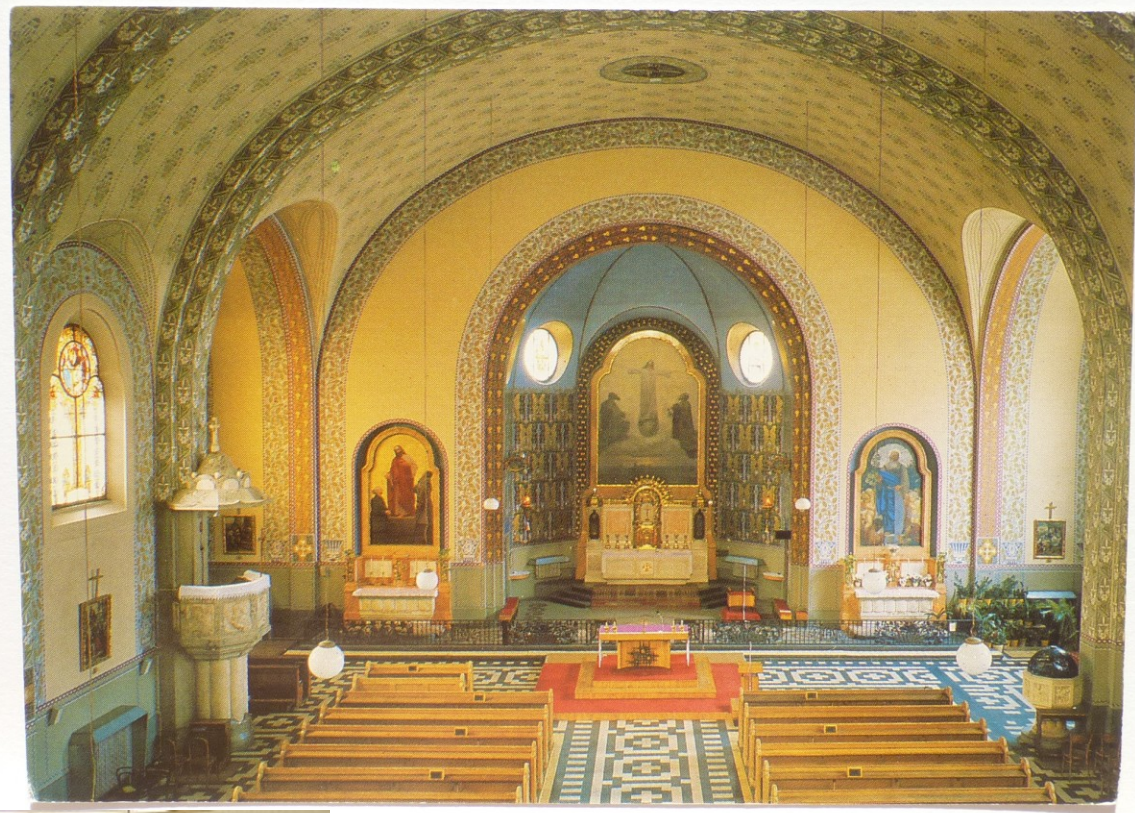
Wagner Vídeň 1903-1907

Hubert Gessner, Kroměříž, 1904-1908

Franz Holik Brno 1909-14

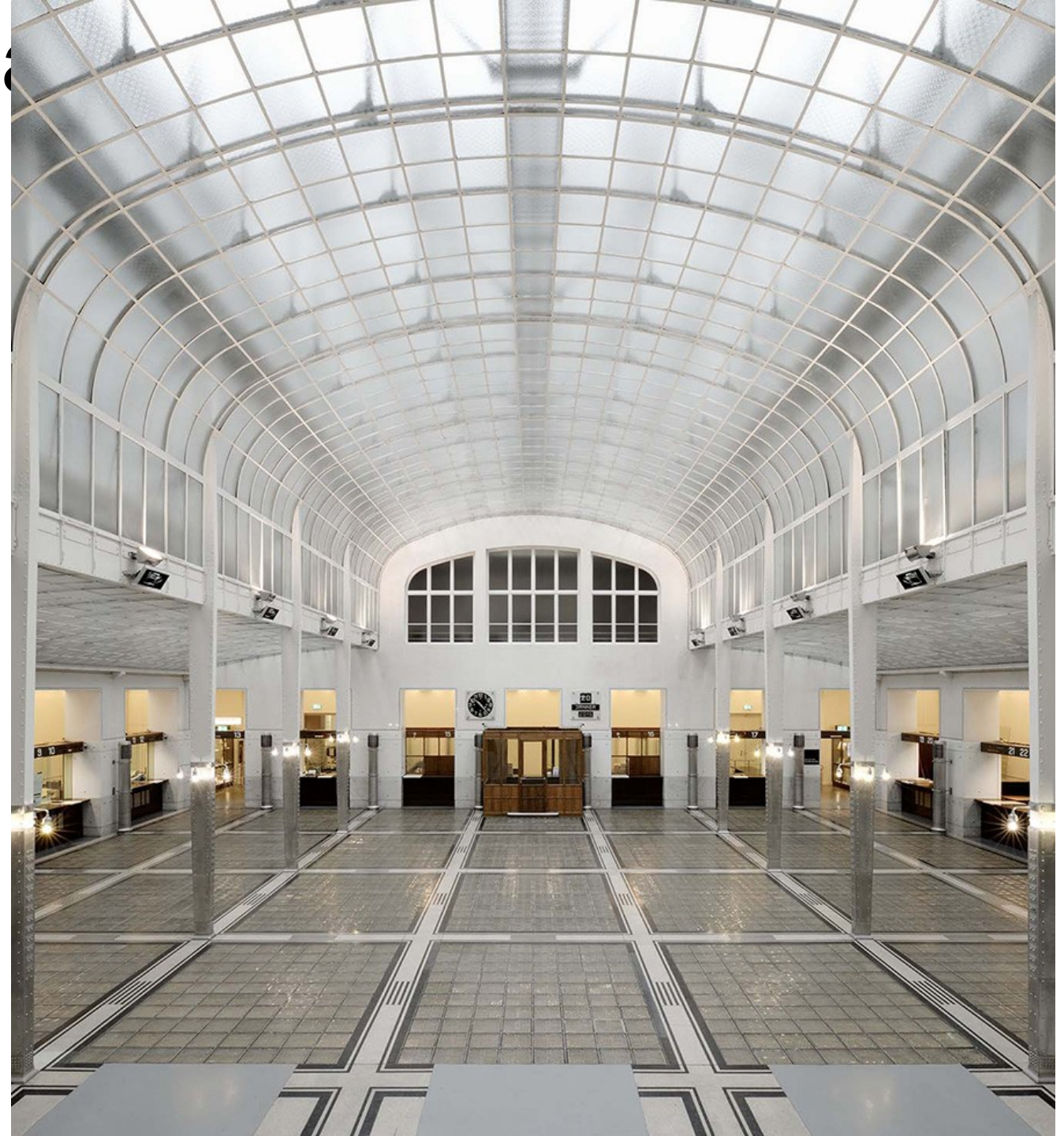
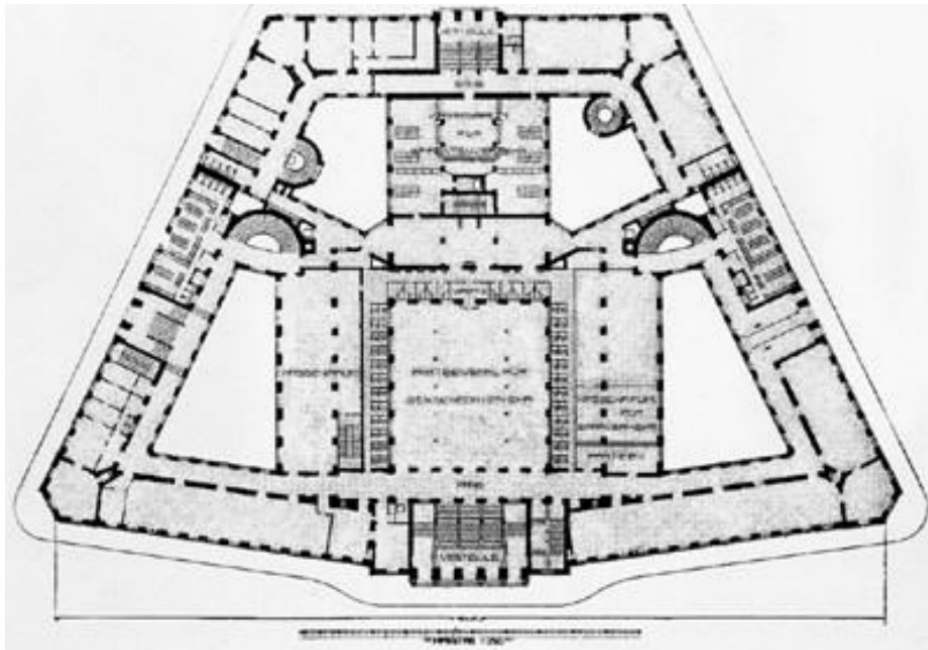








# Poštovní spořitelna 1904-1906



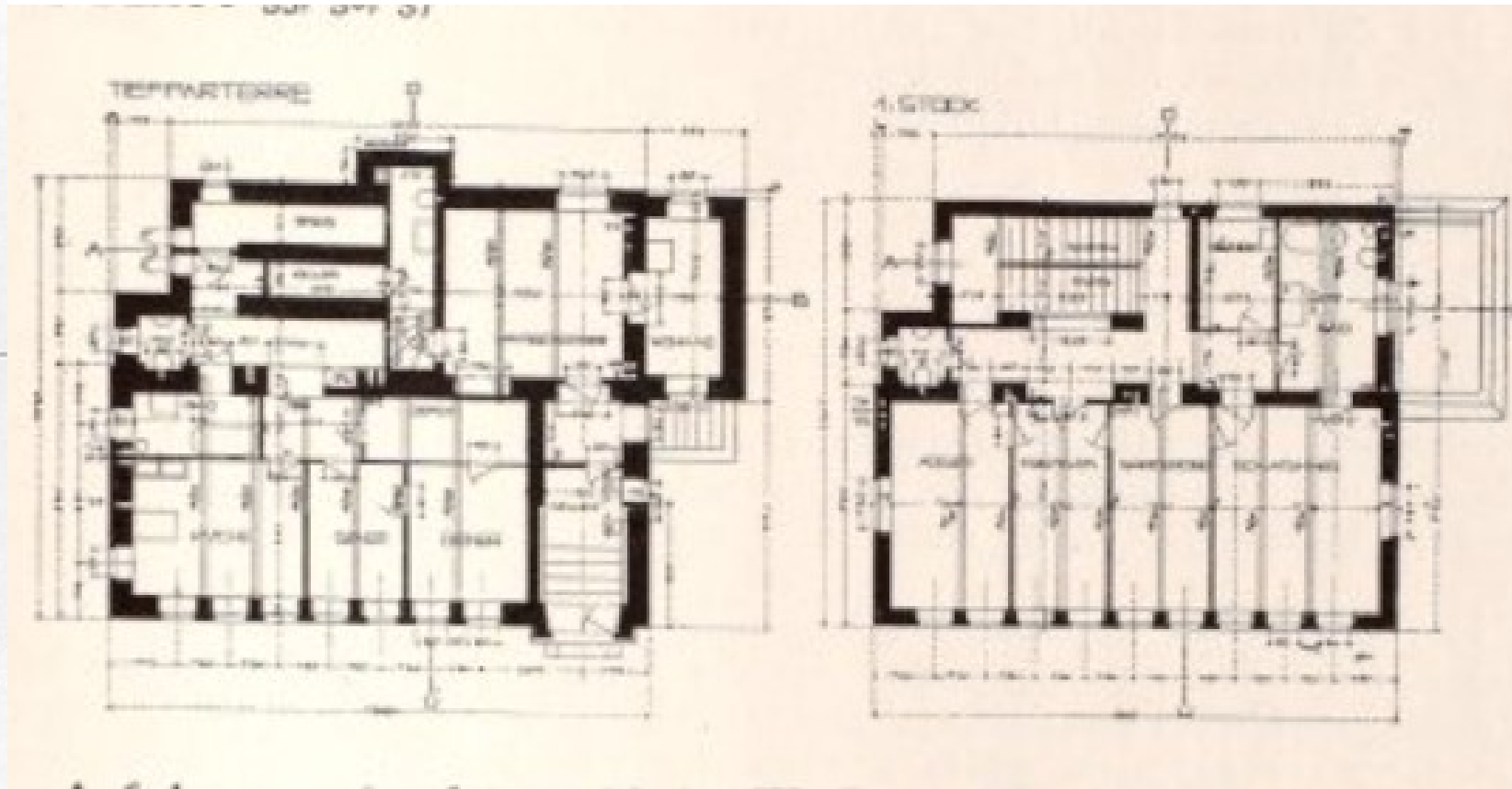
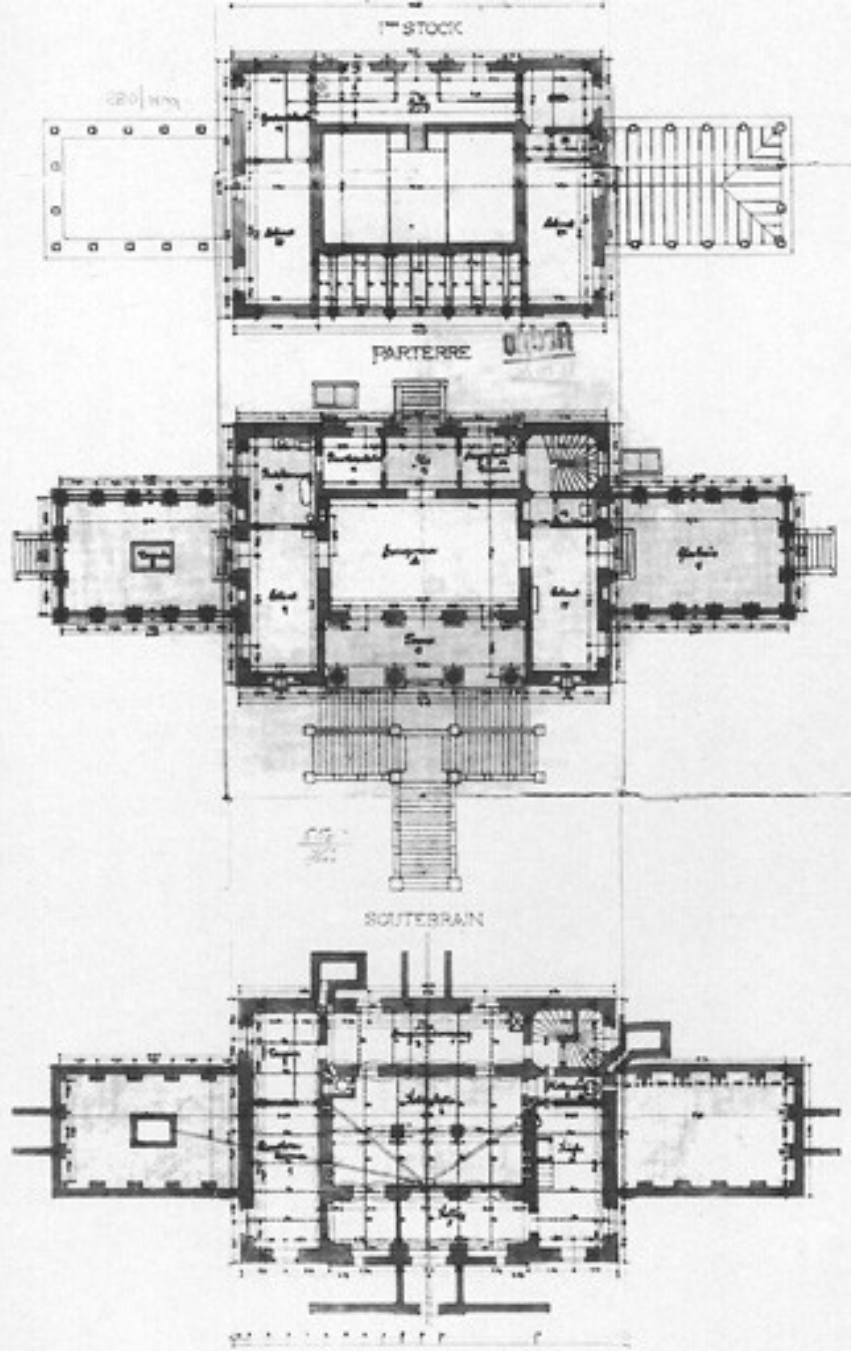


# První Wagnerova vila 1888

## Druhá Wagnerova vila 1913







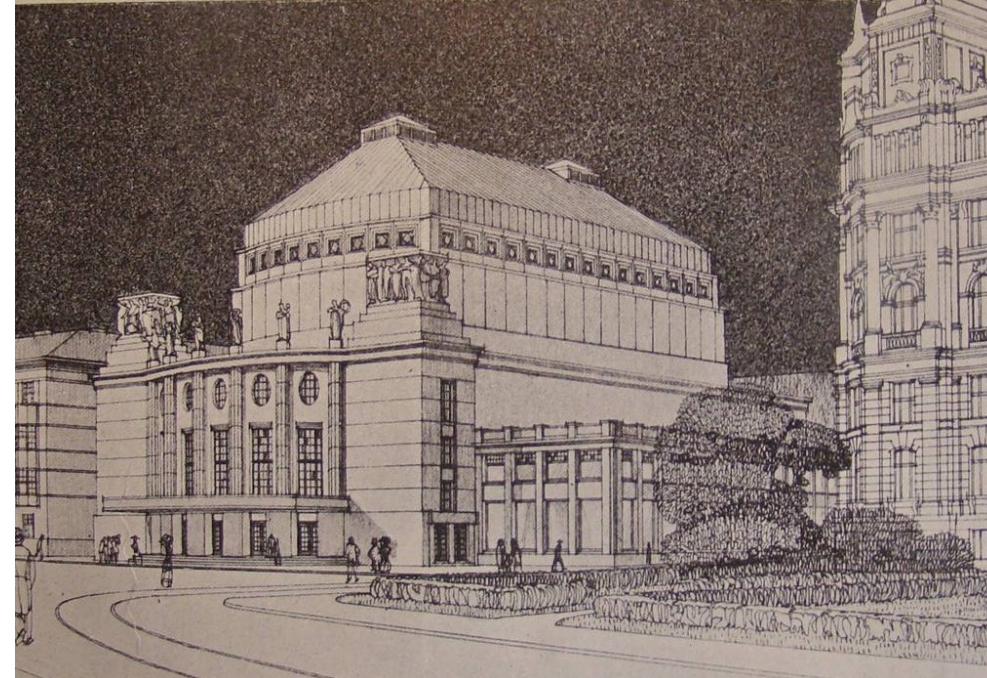
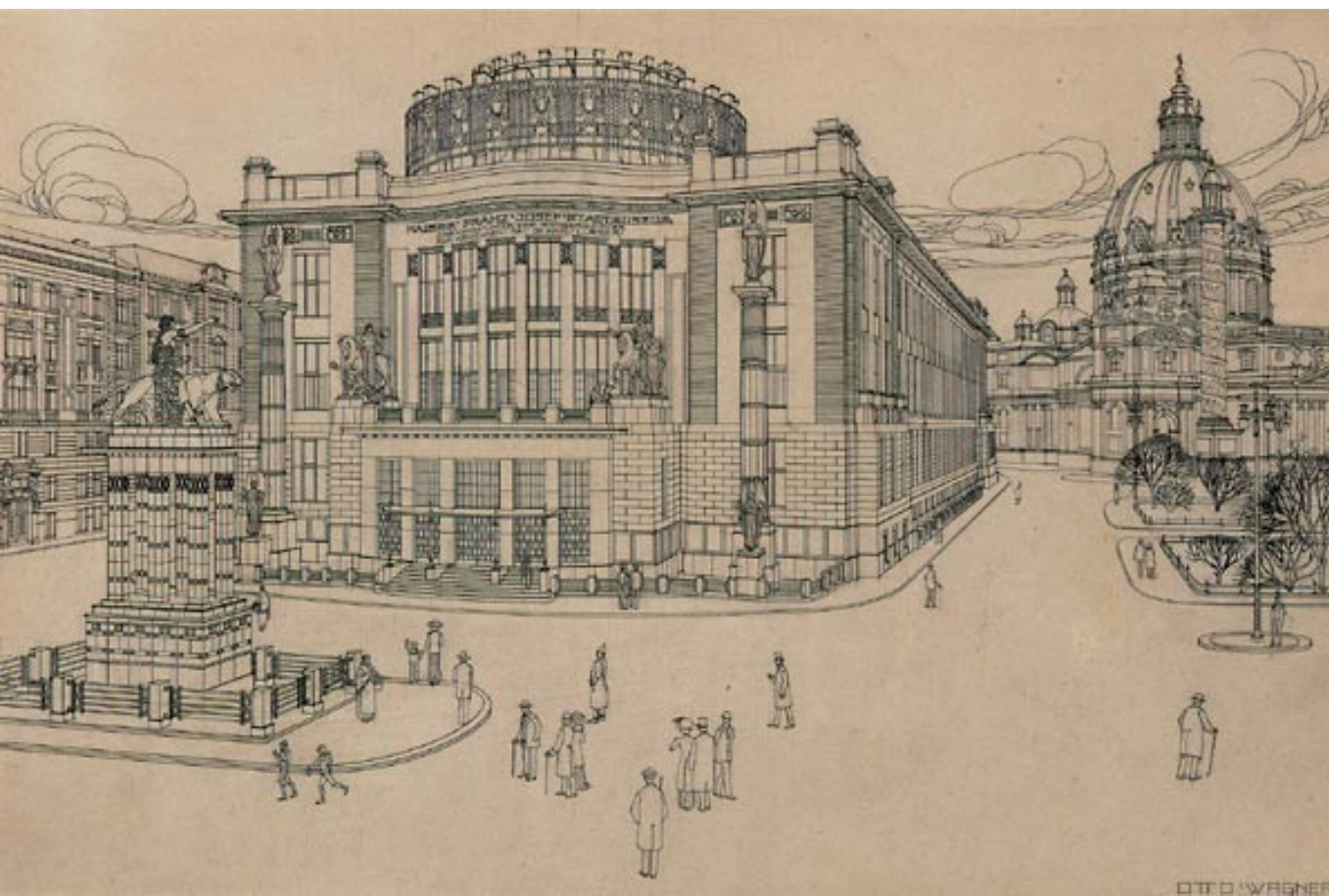


Muzeum mesta Vídne

1909

B. Hübschmann 1913

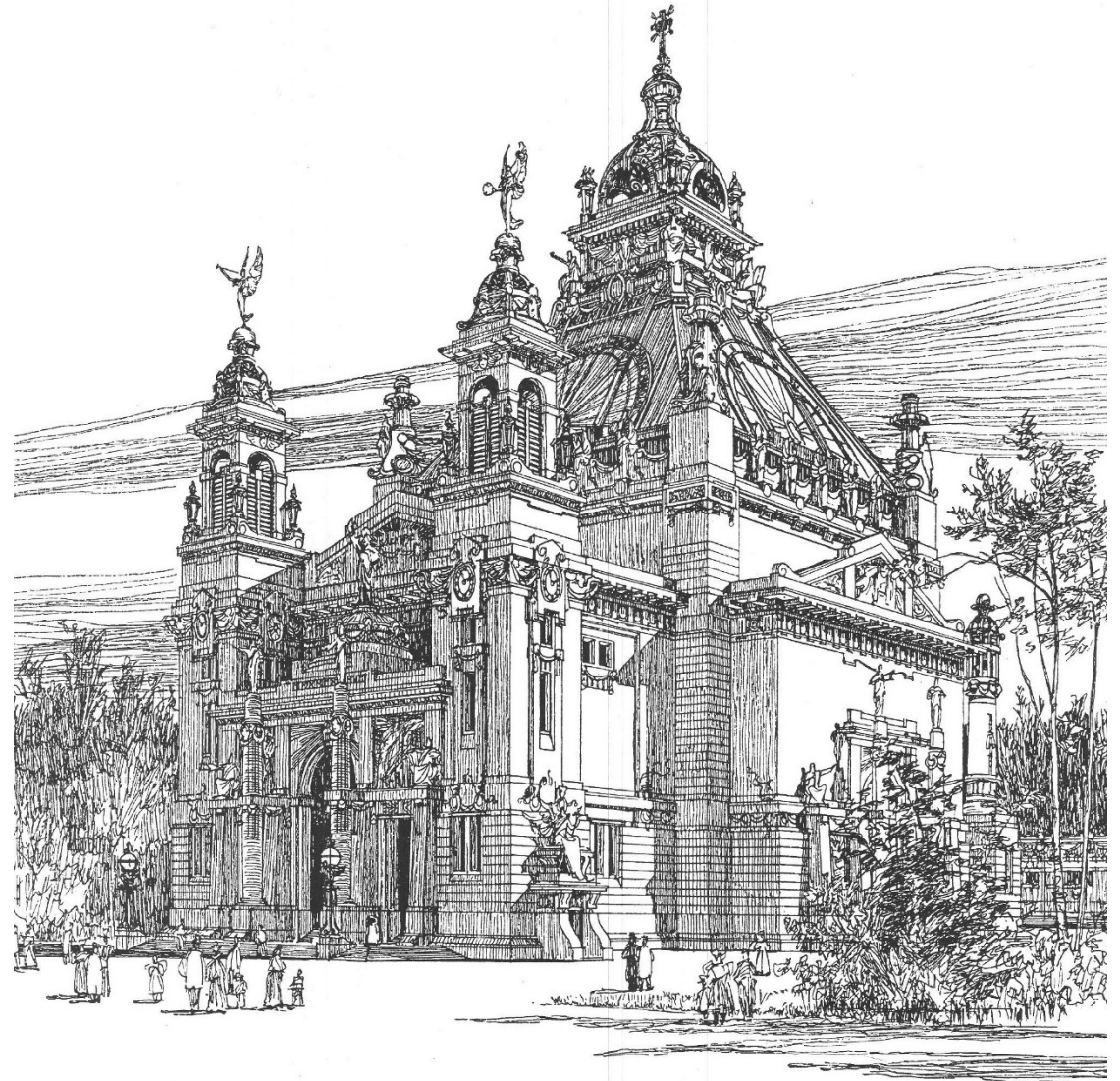
J. Kotěra 1911





# Wagner Vídeň 1903-1908

## Kotěra 1895





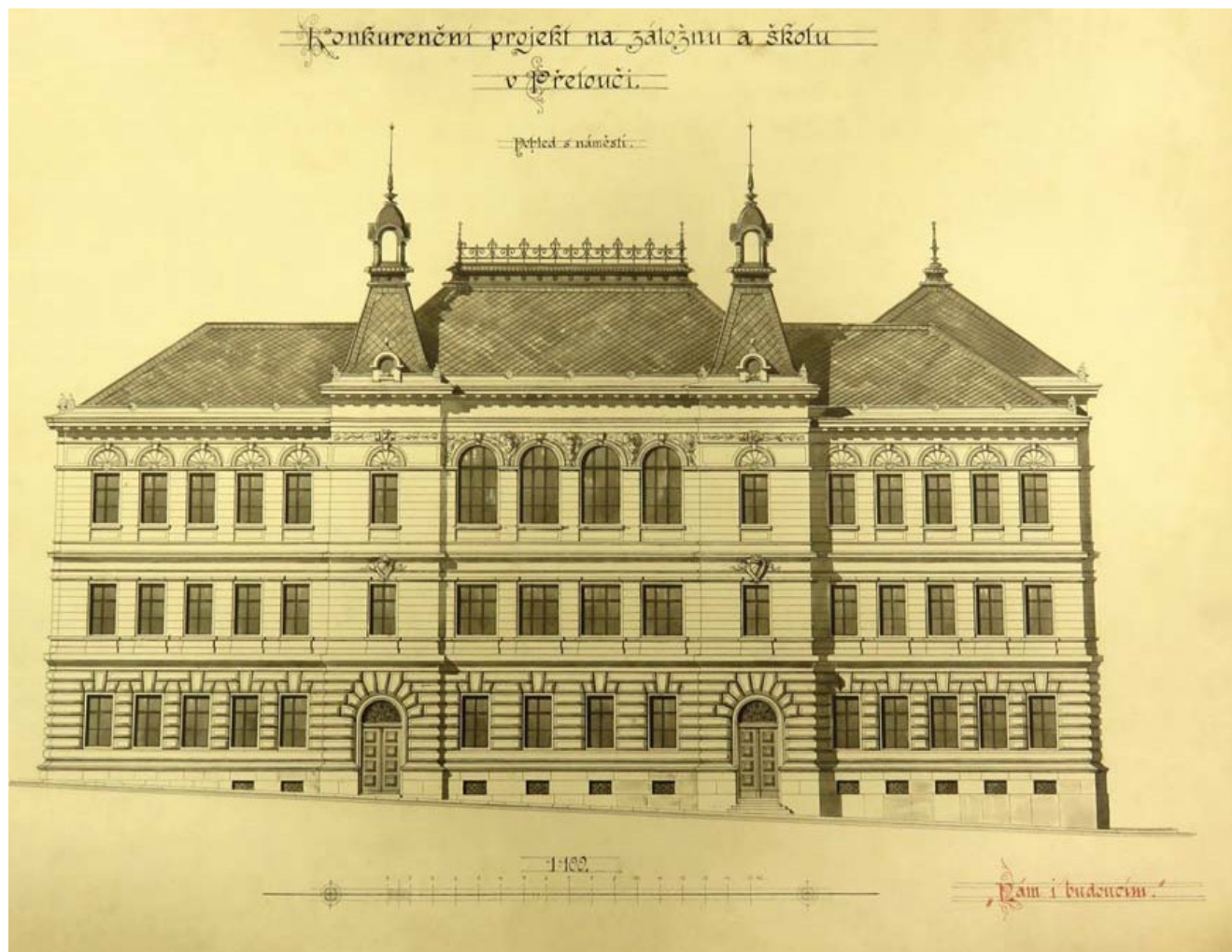
# Jan Kotěra 1871-1923



- 1890 Stavební průmyslovka v Plzni
- Ve stavební firmě
- 1894-1898 Akademie ve Vídni
- 1898 – UPRUM
- 1910 - Akademie

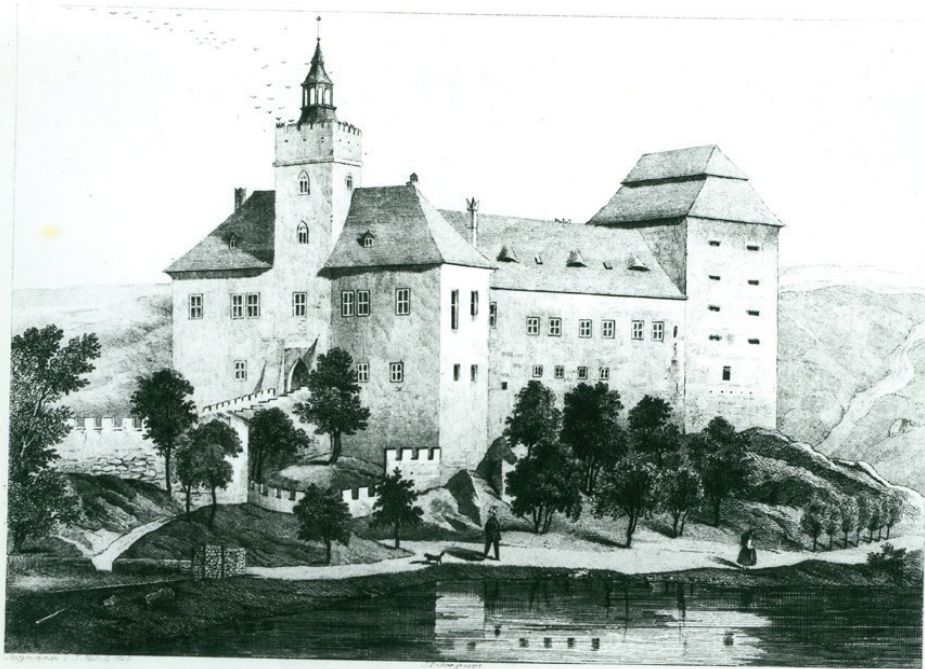


# Záložna Přelouč, 1893





# Červená Hrádek, 1895/6



*Roth Hradek.*



SCHLOSS ROTH-HRADEK IN BÖHMEN.

RESTITUIERT VOM ARCHITECTEN HANS KOTĚRA.

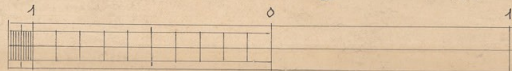
VERLAG VON ANTON SCHROLL & CO. IN WIEN.



**S**ystem  
für den Ausbau des großen Ganges.



5cm - 1m

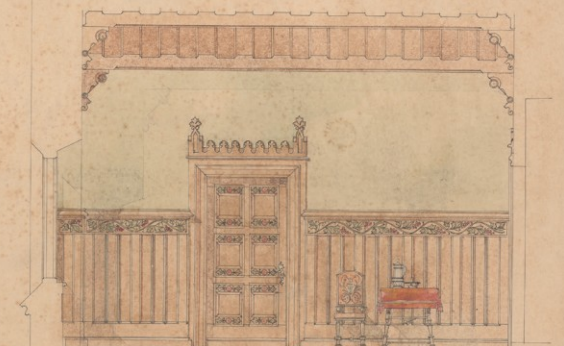


Schnitt a-b.  
Vorhalle im 1. Stock.



Thür zum Treppen.

Schnitt i-k  
Vorhalle im 1. Stock.

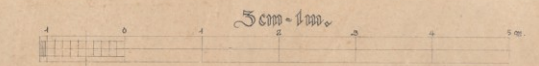


Thür zum langen Gang.

**Entwurf**  
für den  
Ausbau vom Diegenhaus u. Entrée.



Thür zum Treppen.  
Durchfahrt.



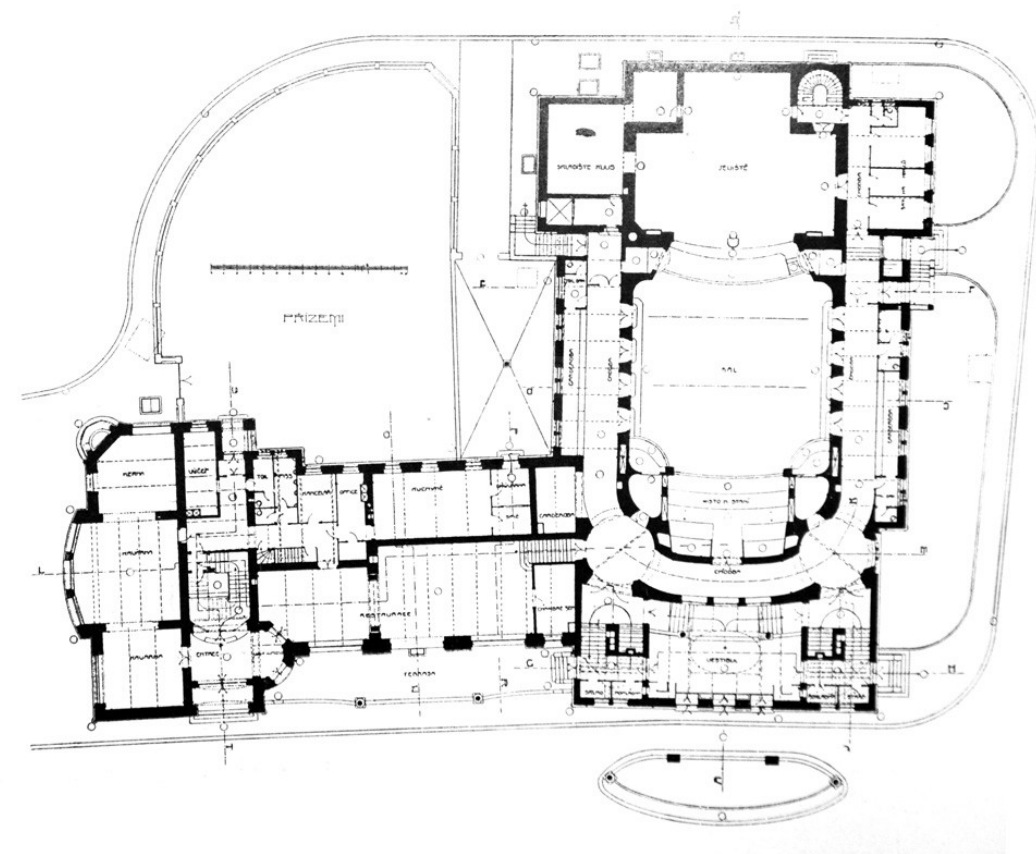


# Peterkuv dům Praha 1899-1900



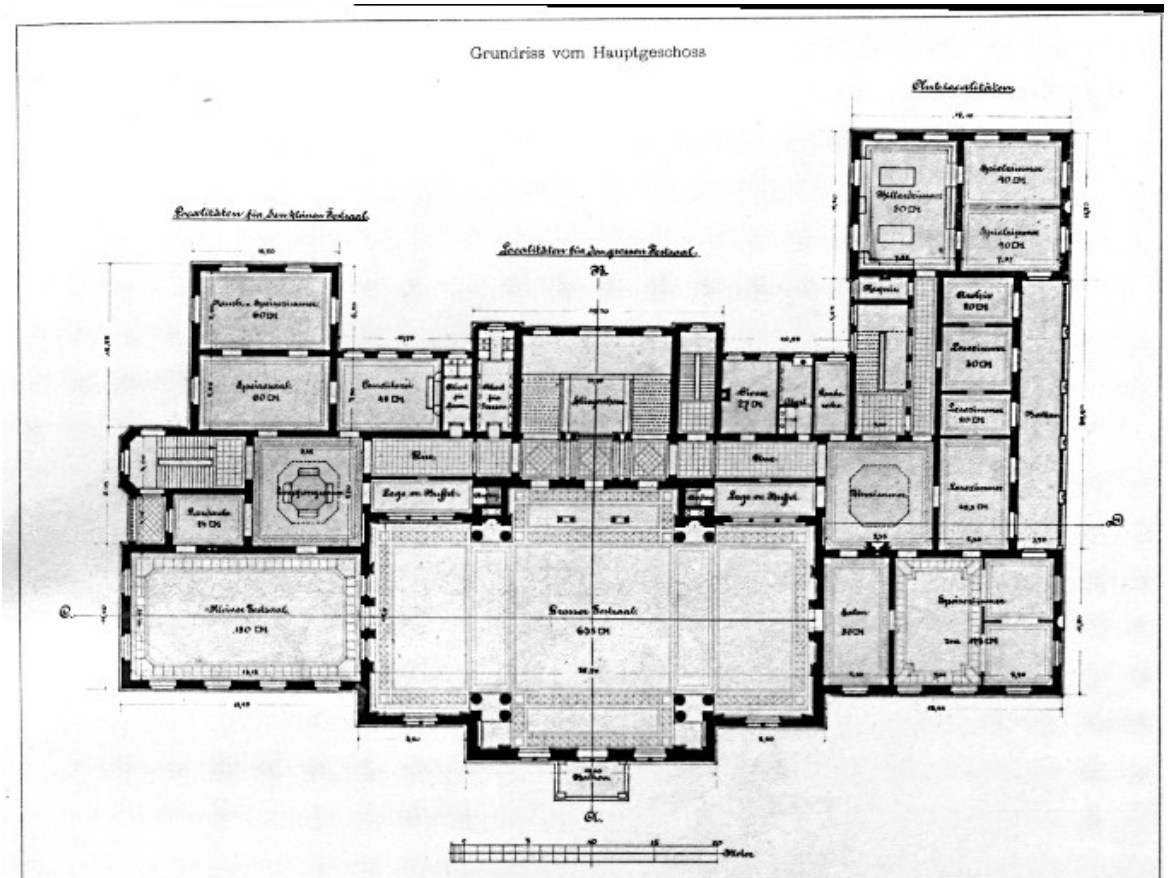
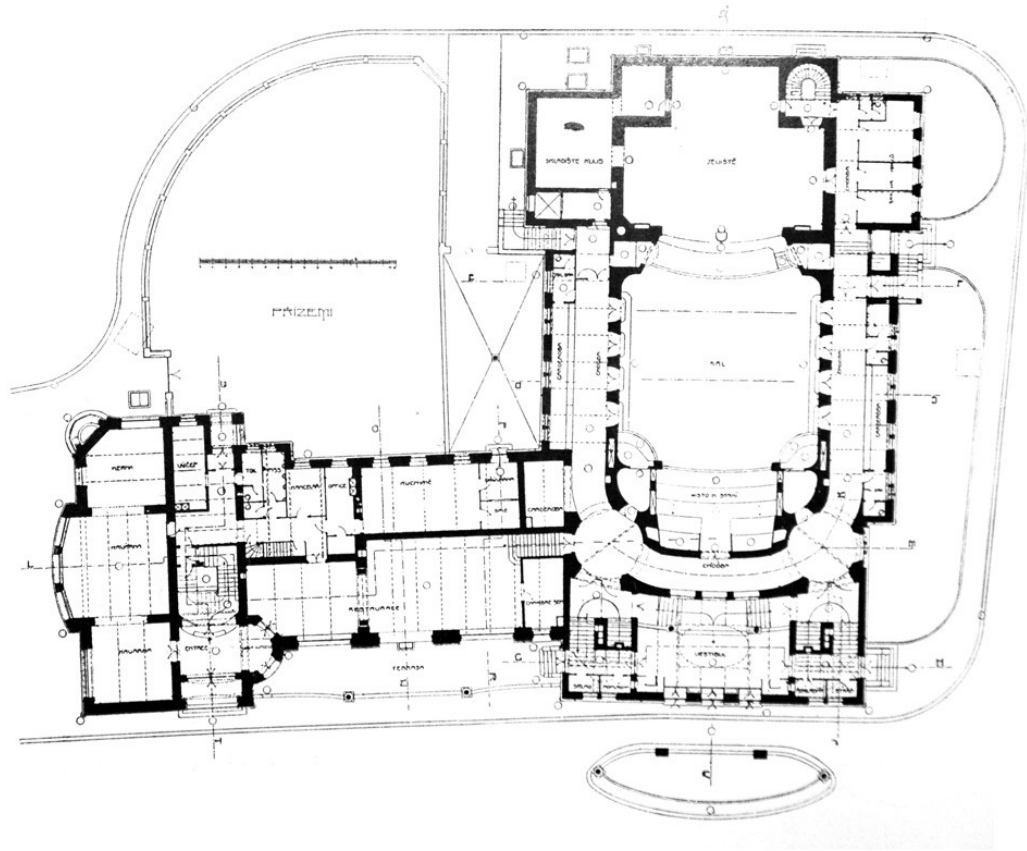


# Jan Kotěra, Národní dům Prostějov 1905-07



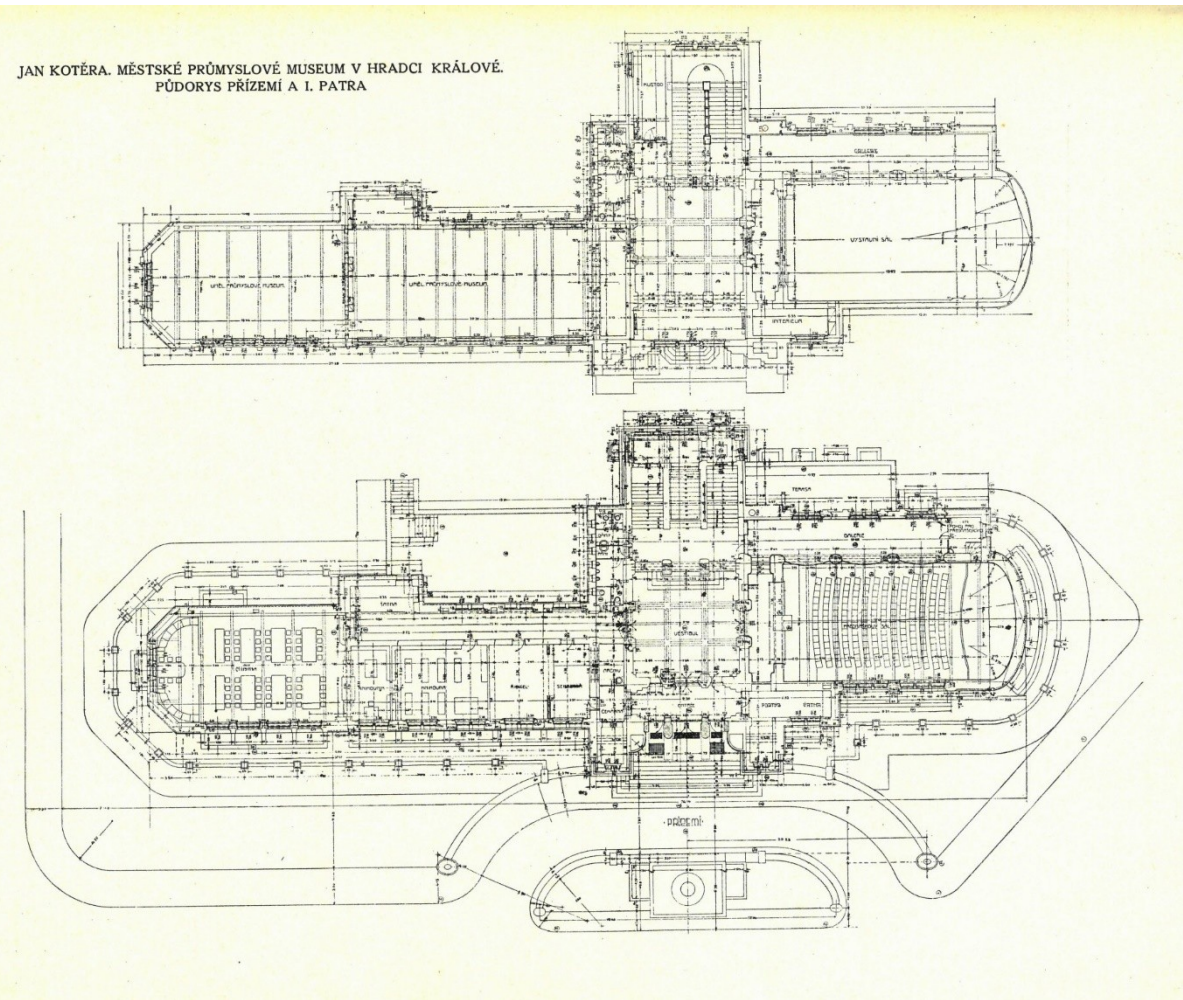


# Kotěra, Národní dům Prostějov 1905-07/ Ende a Böckmann etc. Německý dům Brno 1891



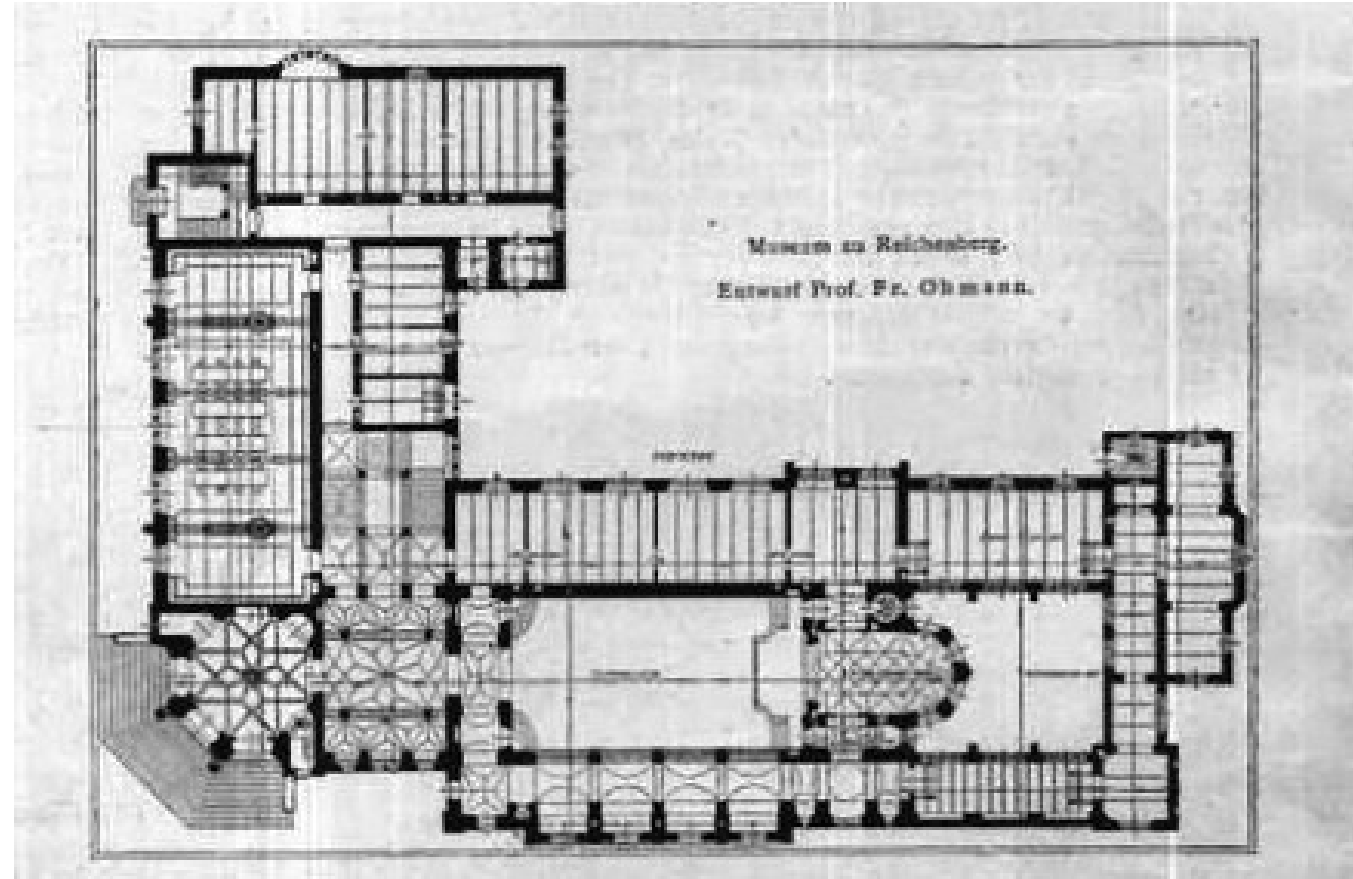
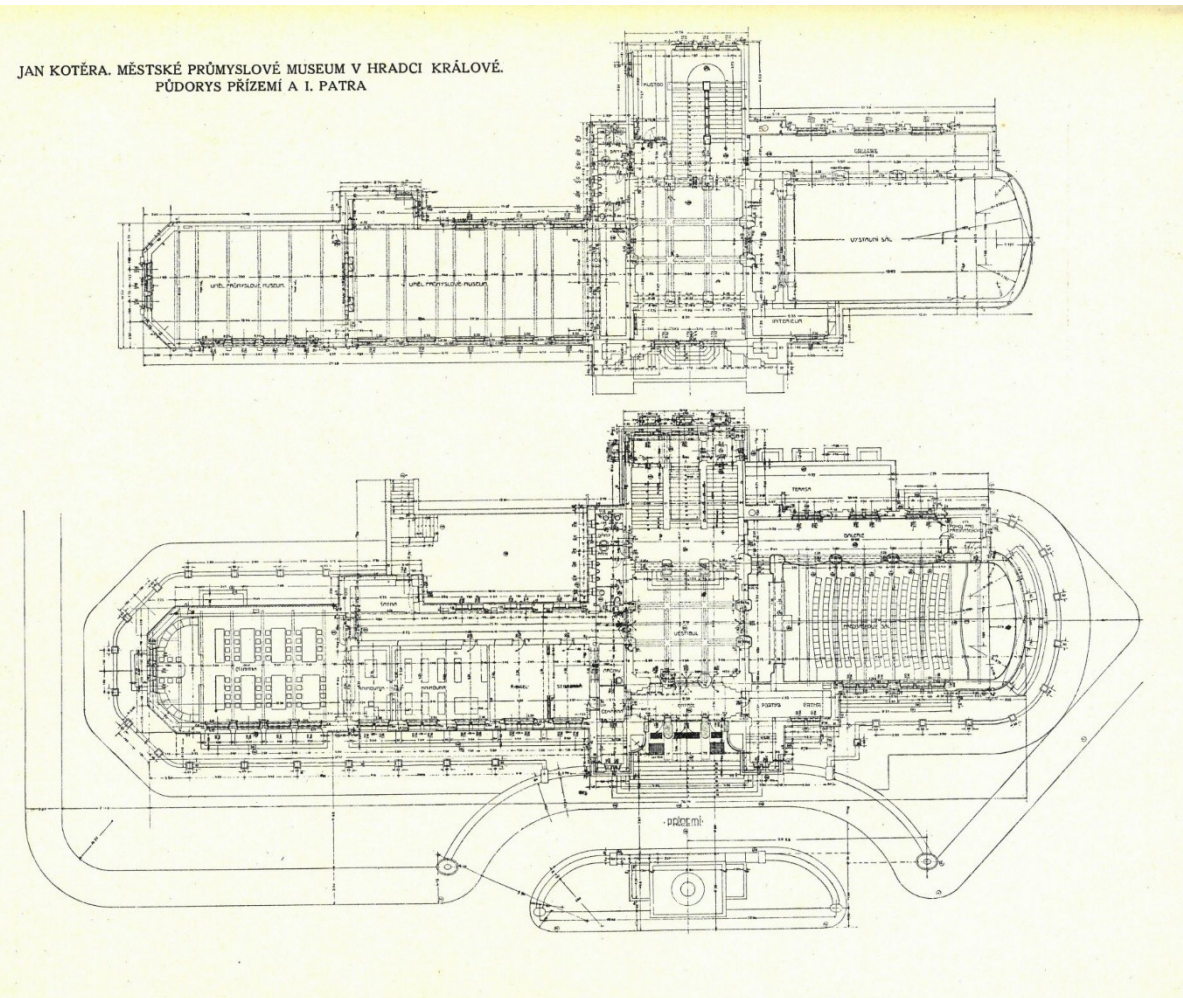


# Jan Kotěra, Městské muzeum v Hradci Králové



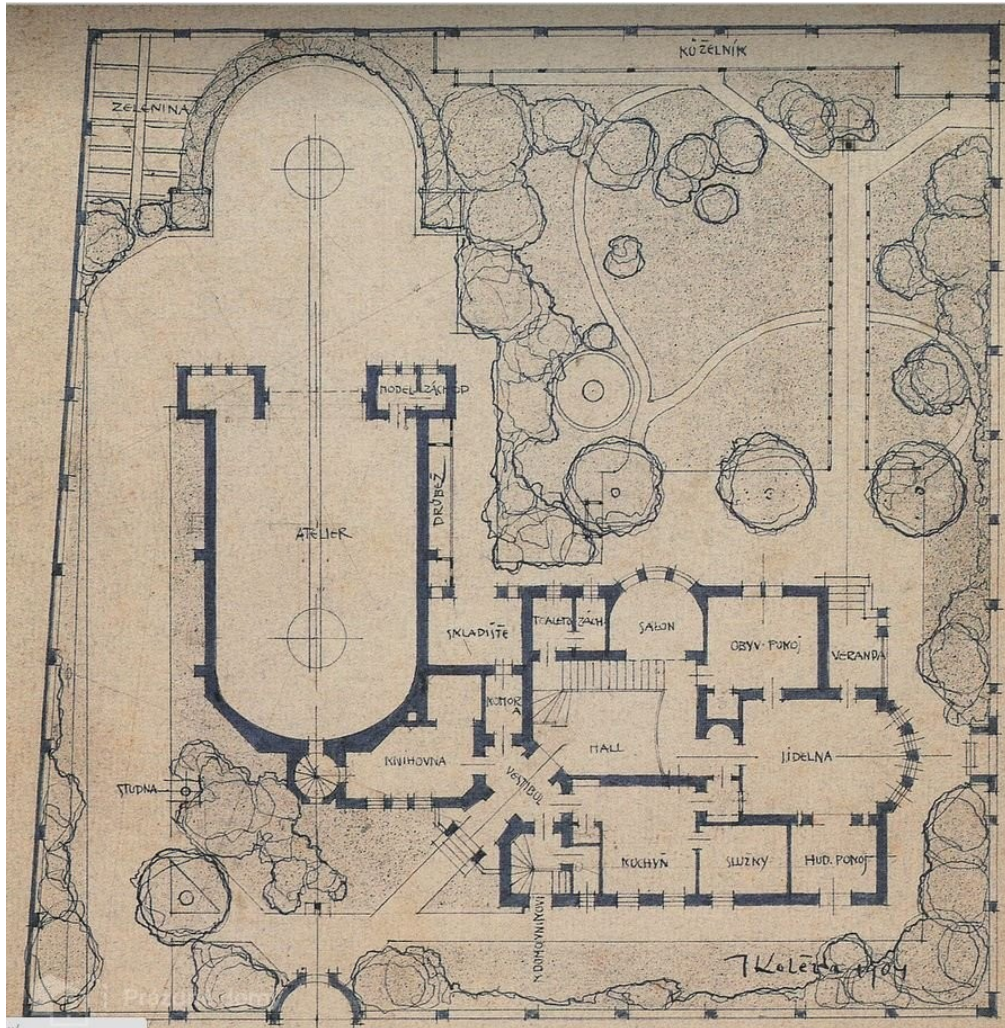


# Kotěra, HK, 1904-08 / Ohmann, Liberec, 1897-98



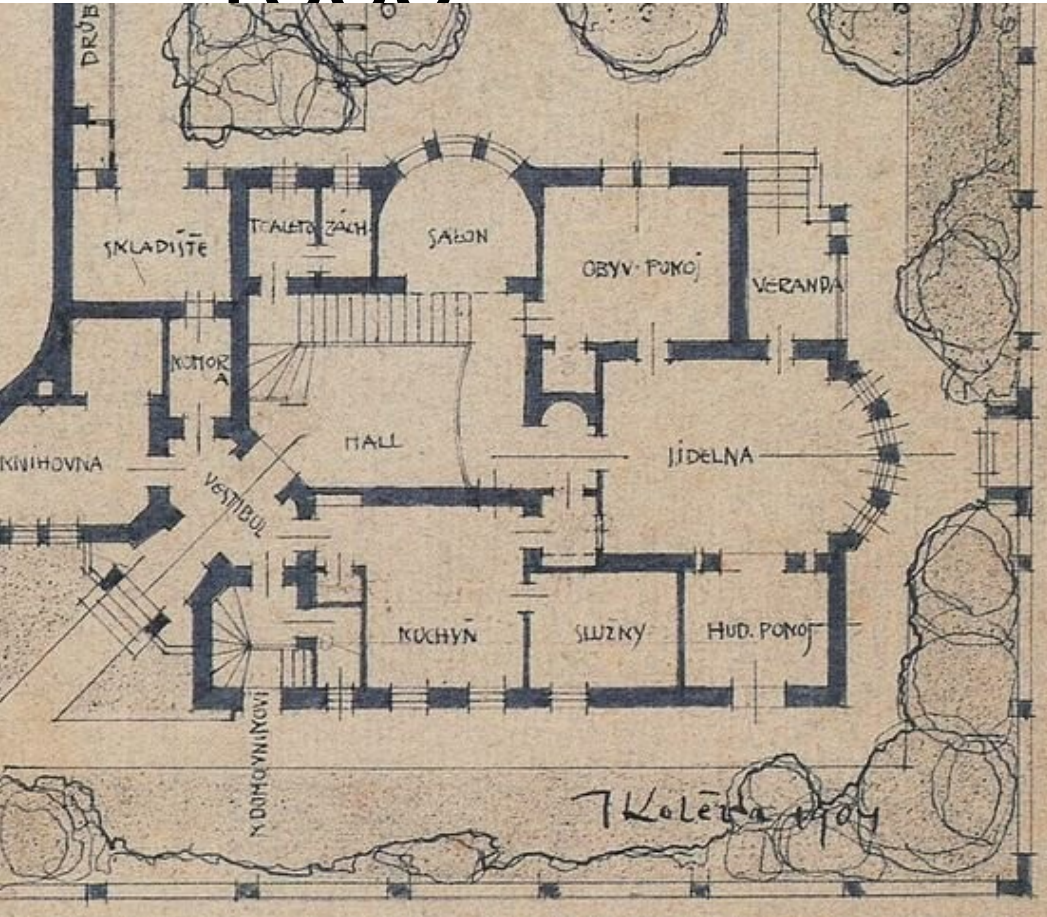


# Jan Kotěra, Suchardova vila Praha 1906-1907





# Jan Kotěra, Suchardova vila 1907 / August Prokop, Redlichova vila Slavkov 1885









# vila Lemberg-Gombrich Vídeň 1913-15

