

Heinrich von Ferstel

07.07.1828 - † 14.07.1883



- Vystudoval polytechniku
- Dále malbu na akademii a architekturu na akademii (1847-50)
- 1866-83 profesor na polytechnice

Zámek Trmice, spolu s Friedrich August Stache, 1852-67



Votivkirche 1856-79

1867
1864-77



Palác arcivévody Ludvíka Viktora 1866 Villa Wartholz v Reichenau an der Rax 1872 pro Karla Ludvíka



Berglův palác, 1860-63



Univerzita 1873-84



Triumphbogen der Wienerberger Ziegelfabriks- und Baugesellschaft für die Wiener Weltausstellung im Prater 1873

Lloyd Austriatic, Terst 1883



k. k. Osterr. Museum für Kunst und Industrie Heinrich Ferstel 1868-1871

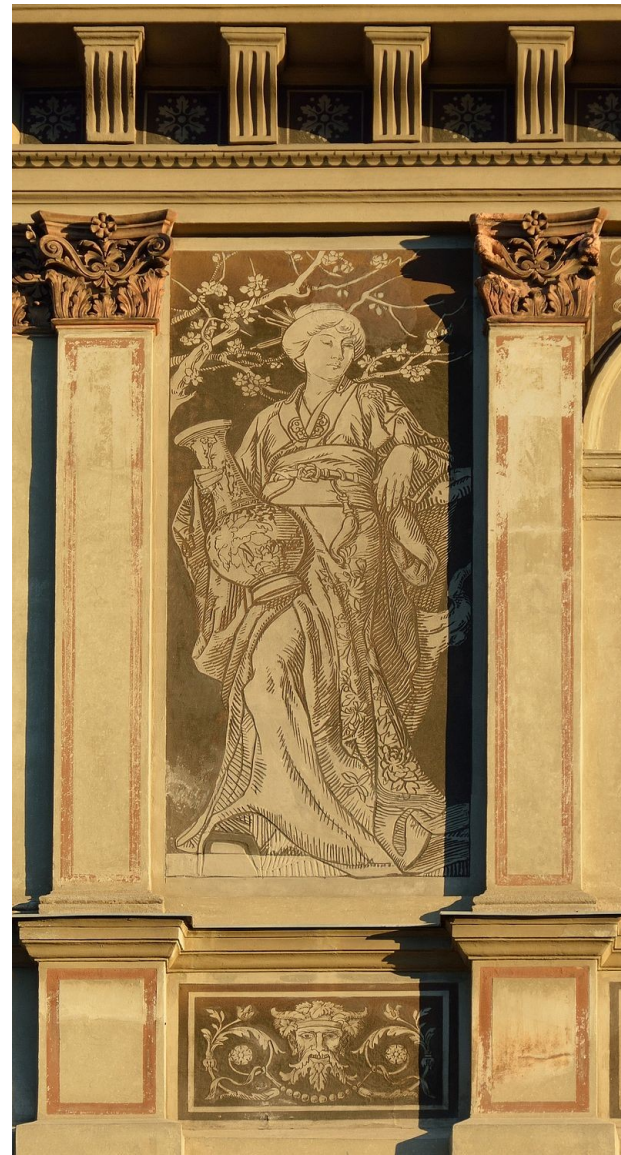


Rudolf Eitelberger von Edelberg

([1817](#), [Olomouc](#) [1885](#), [Vídeň](#))



- 1852 - První profesor DU v RU
- Ředitel muzea i školy





Kunstgewerbeschule 1877

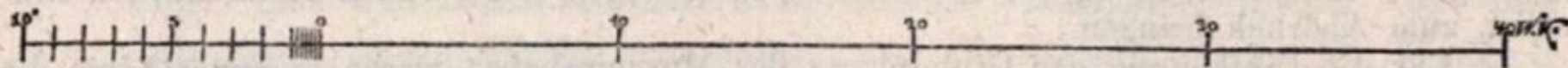
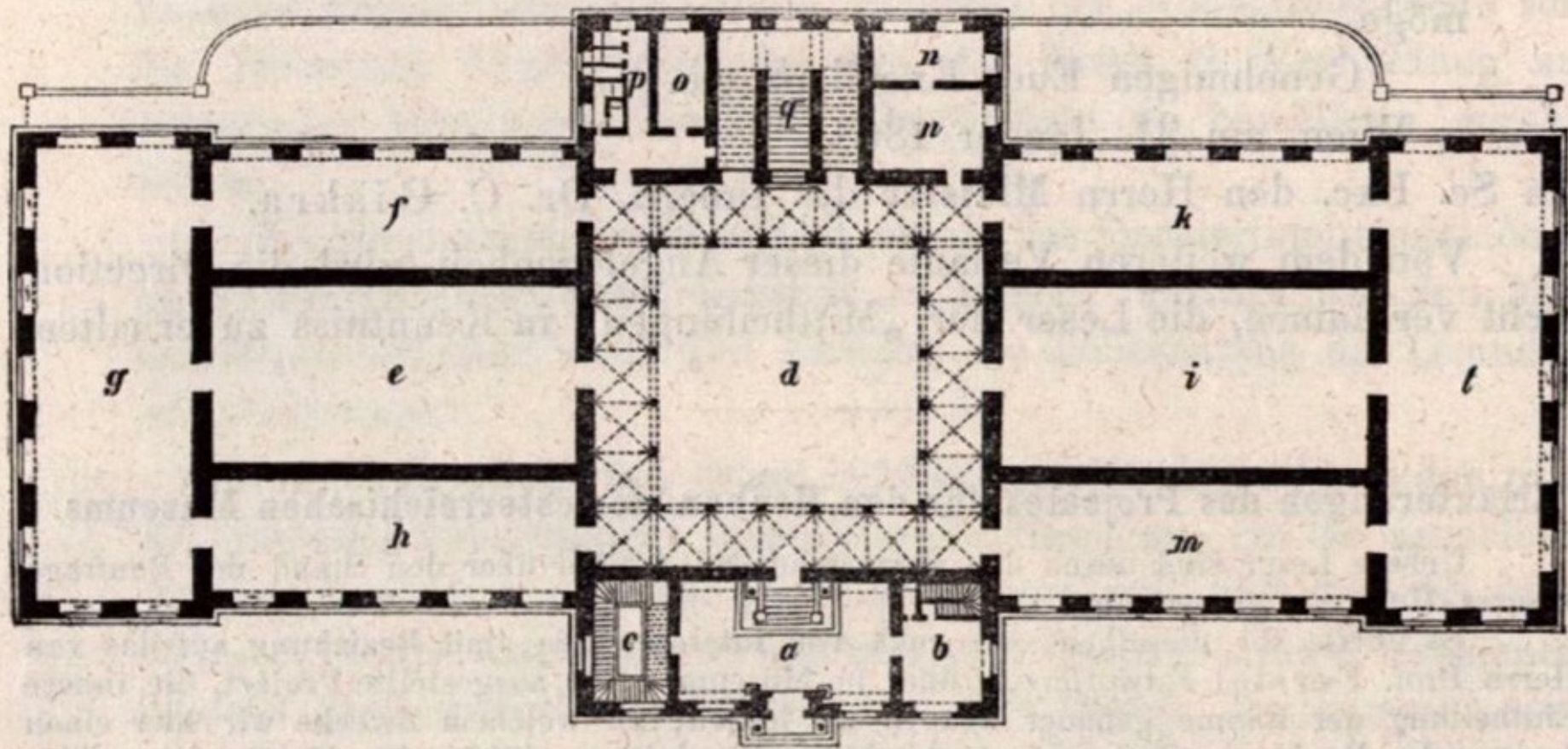
Gymnázium 1866-71

Chemisch-Pharmazeutisches Institut der Universität Wien 1869-72





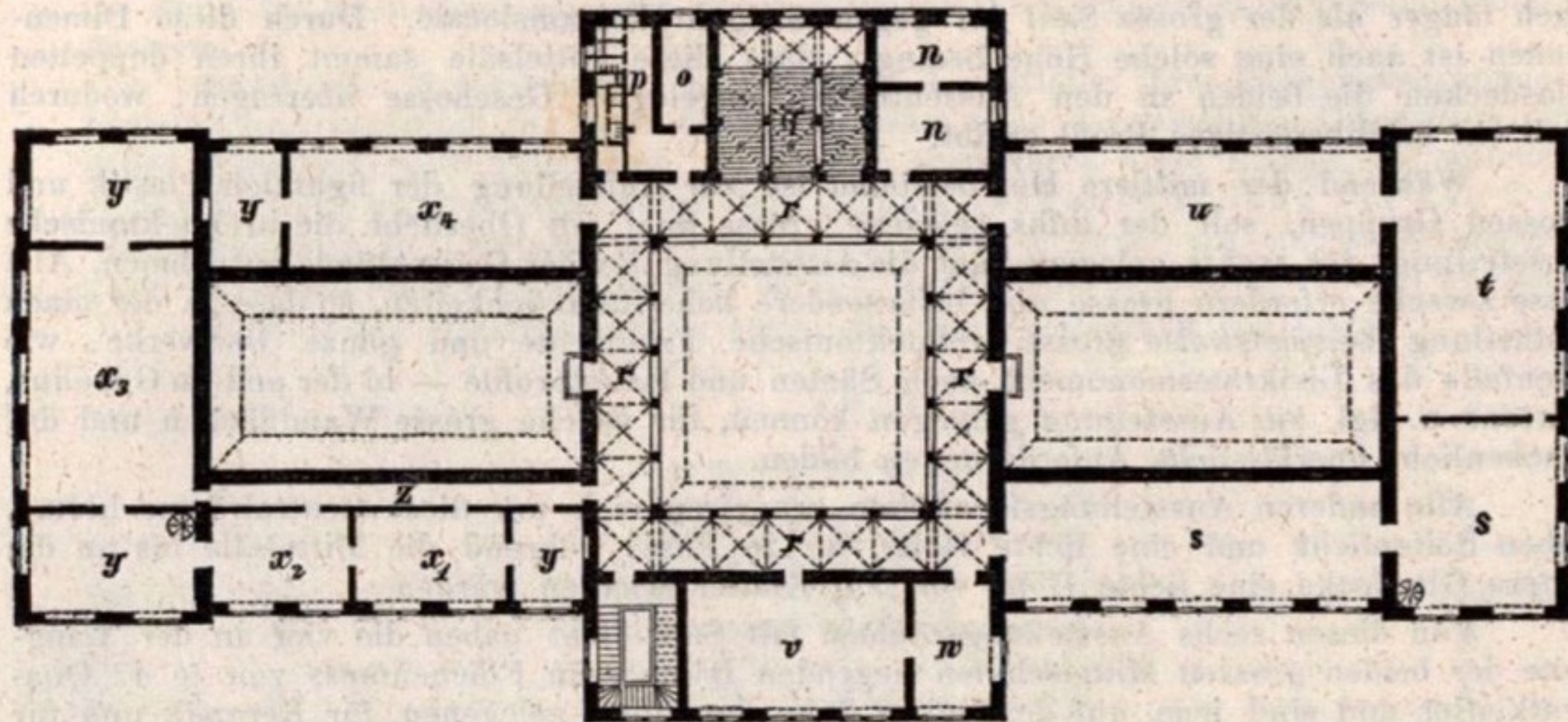
Fig. I.



- a) Vestibule,
- b) Portierswohnung,
- c) Stiege zur Kunstgewerbeschule,
- d) Saal mit Oberlicht für grosse plastische Werke,
- e) Saal mit Oberlicht für architektonische Gypsgüsse;
- f) und g) Keramische Abtheilung,
- h) Moderne Kunstindustrie-Gegenstände,
- i) Saal mit Oberlicht für Gobelins, Tapeten u. Gewebe,

- k) Goldschmiedearbeiten, Emails, Elfenbein-, Holz-
schnittereien u. s. f.,
- l) Metall-Gegenstände,
- m) Glas,
- n) Bureau des 1. Custos,
- o) Dienerwohnung,
- p) Retirade,
- q) Stiege in den 1. Stock.

Fig. II.



r) Gallerie für Photographien und Zeichnungen,
 s, s) Bibliothek und Lesesaal,
 t) Vorlesesaal,
 u) Zeichensaal,
 v) Sitzungszimmer,

w) Directionszimmer,
 n, n) Bureau,
 o) Diener für die Schulen,
 x₁₋₄, y, z) Schule für Kunstgewerbe.

Victoria and Albert Museum, Francis Fowke 1864-69 a Aston Webb 1899–1900



Národopisná výstava československá 1895



Průmyslové muzeum pro východní Čechy Chrudim, Jan Vejrych 1897-1901

Muzeum Moravská Třebová 1906, Franz Habicher



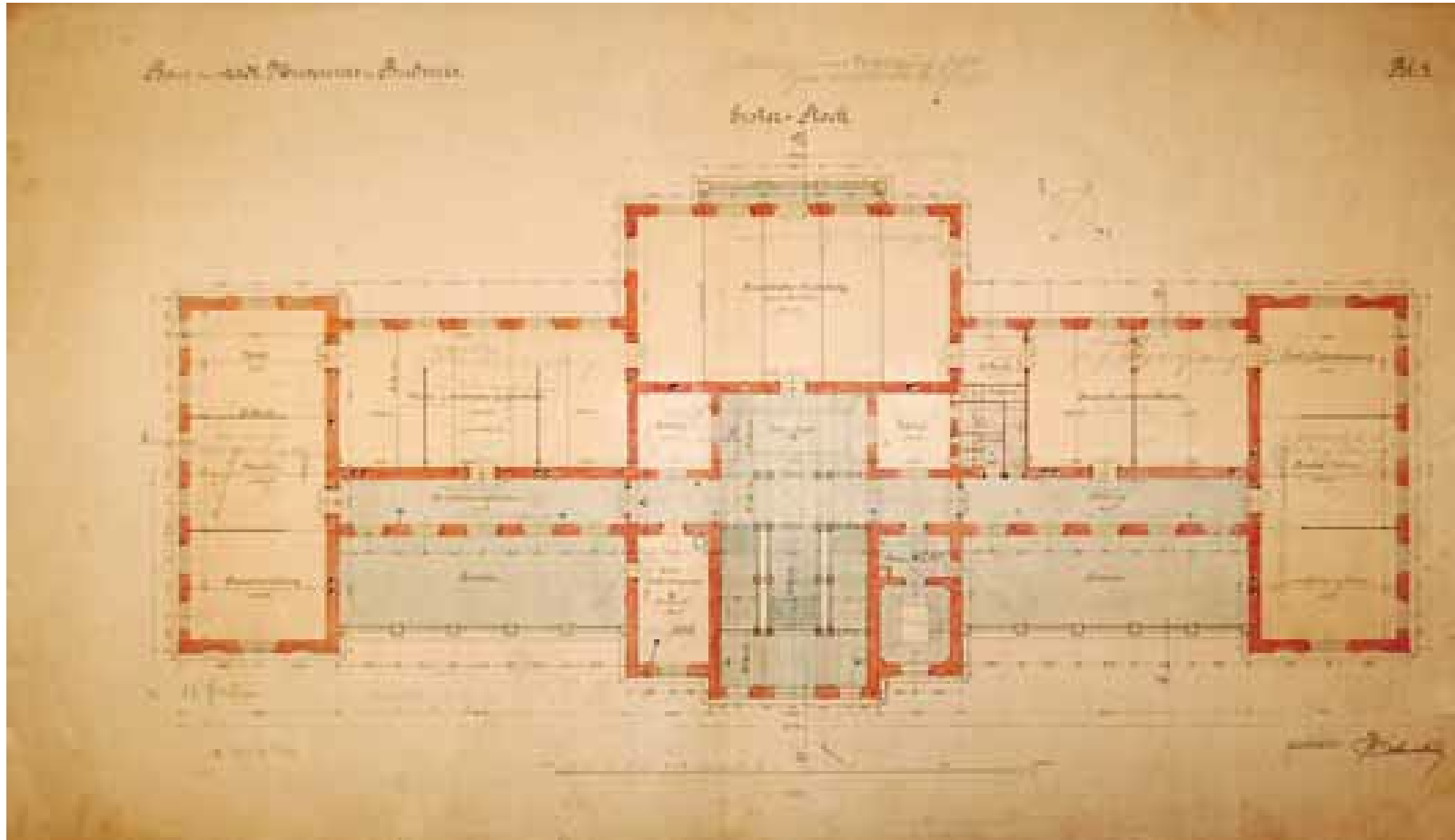
Muzeum království českého, J. Schulz 1885-1891

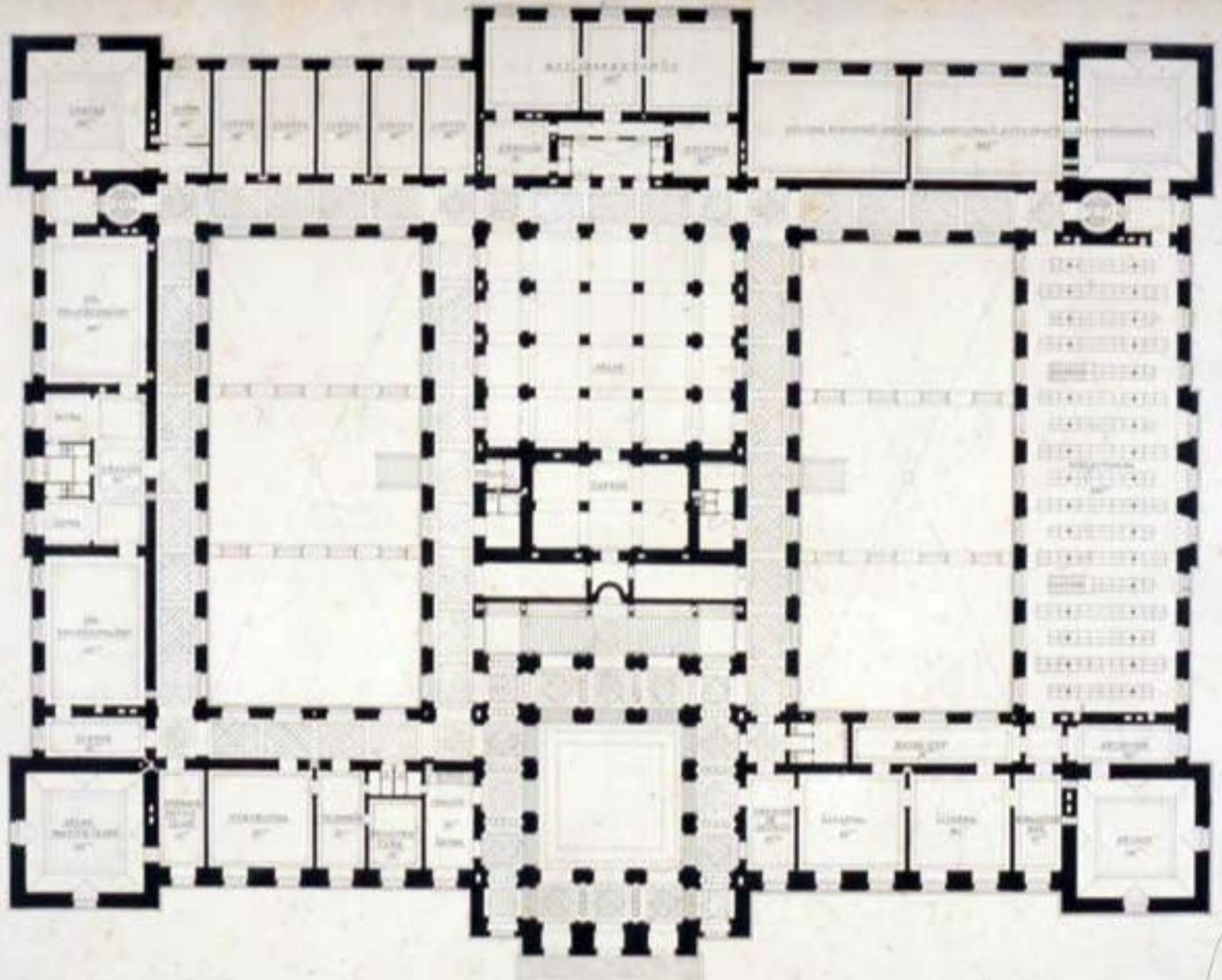
KHM, Semper a Hasenauer 1871-91





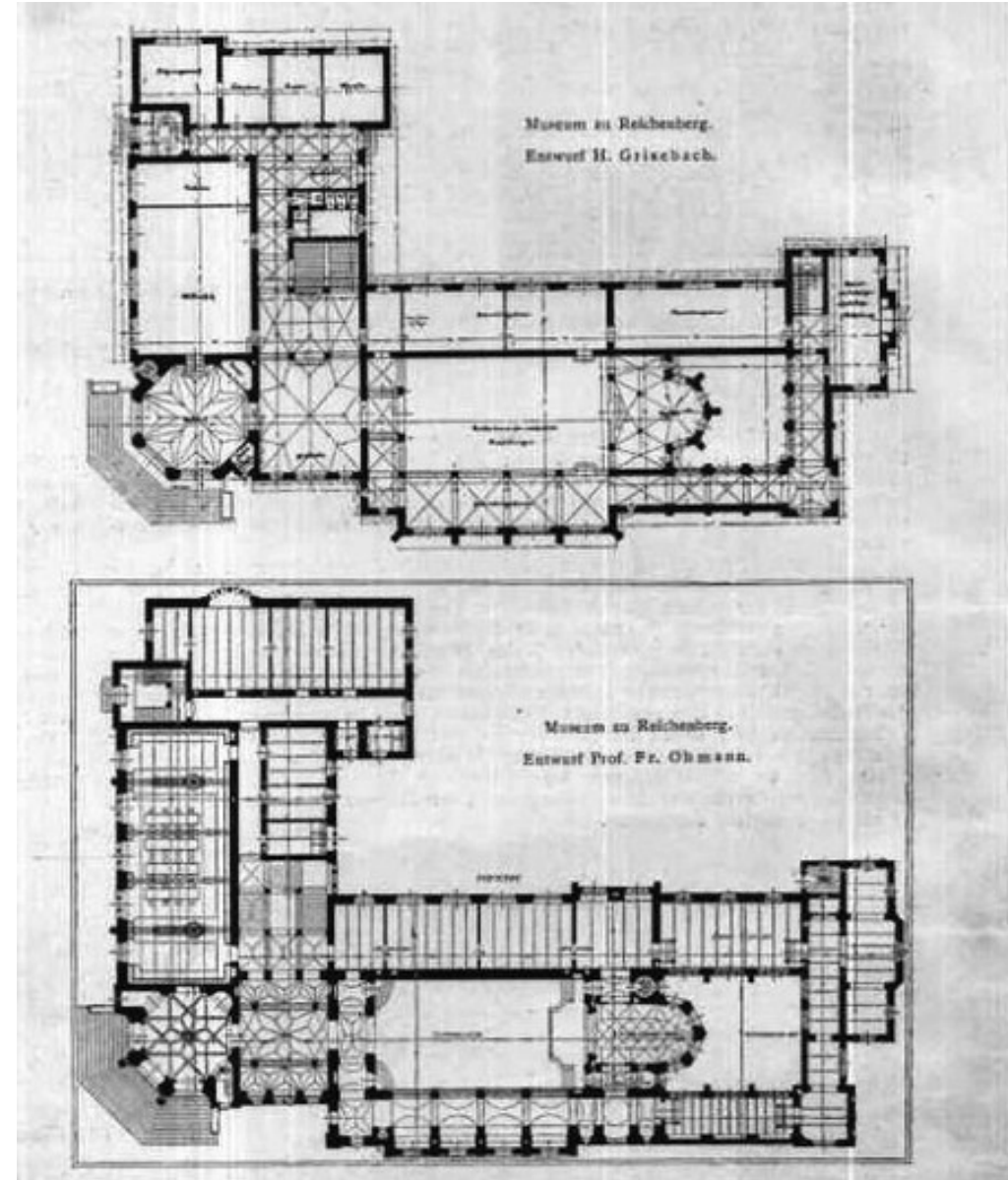
Jihočeske muzeum v Českých Budějovicích, Viktor Schwerdtner 1898- 1901



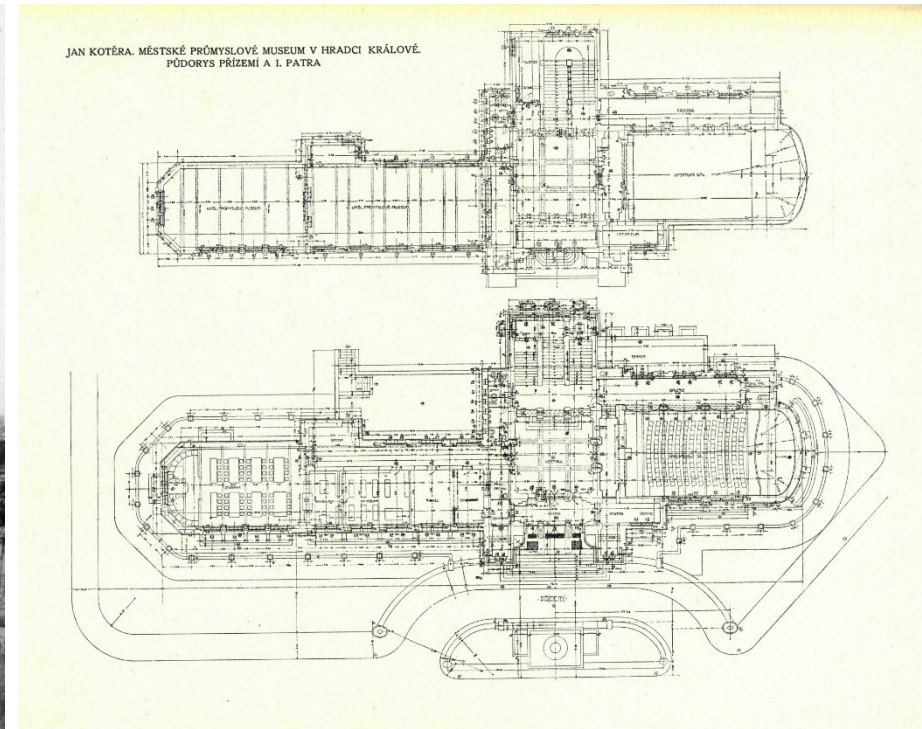




uměleckoprůmyslové muzeum v Liberci 1898, F. Ohmann a H. Grisebach



Městské muzeum, Hradec Králové, Jan Kotěra, 1906–1913



Dům umění v Brně, Heinrich Carl Ried (1911)
/ Dům umělců v Hodoníně, Antonín Blažek
(1913)



Muzeum podle Sempera 1852

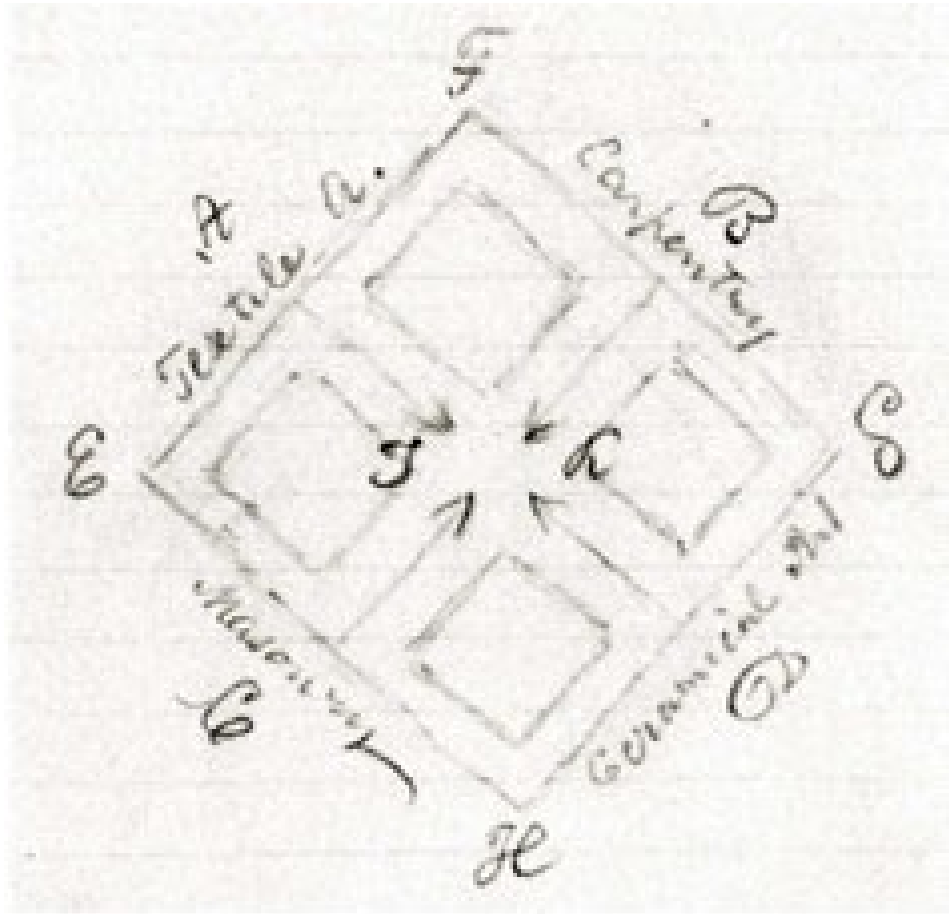


Fig. I.

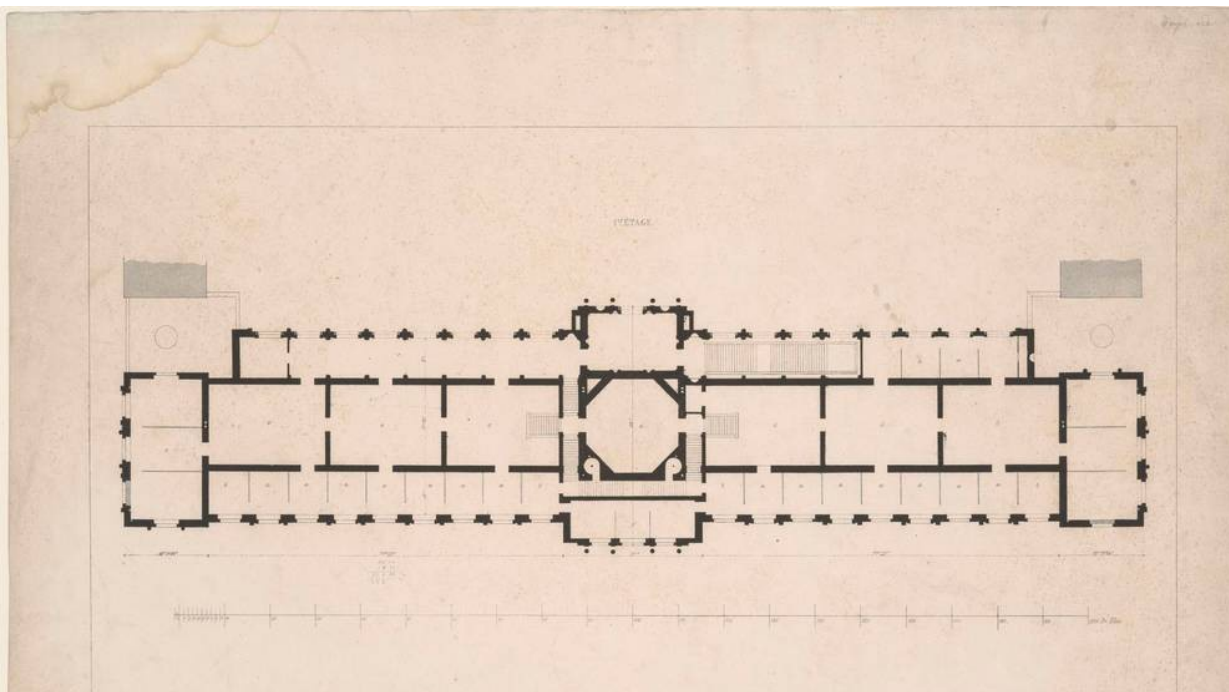
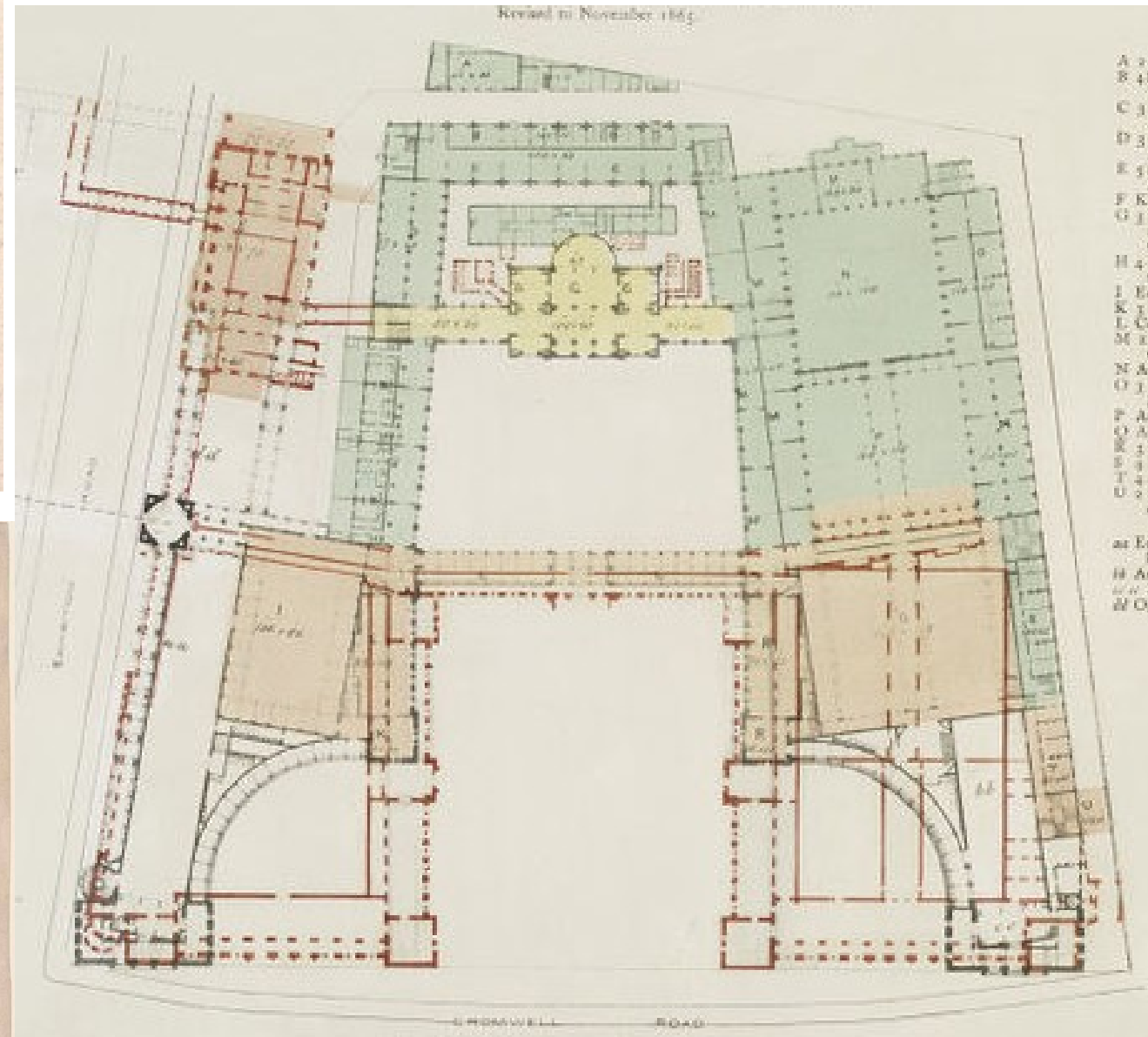
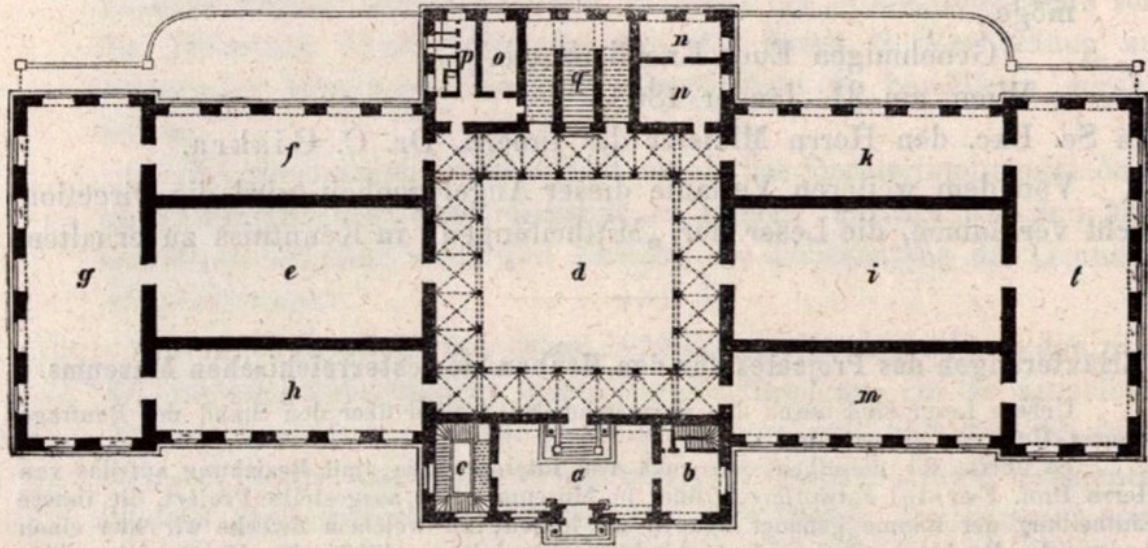
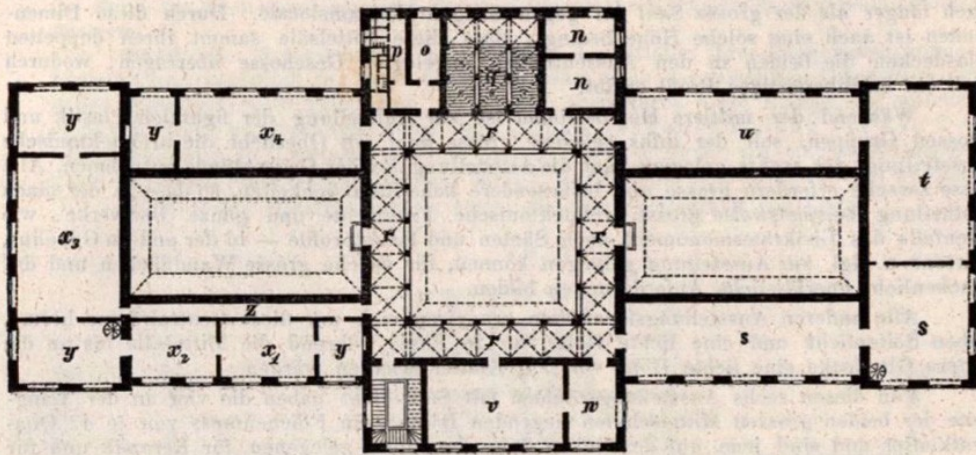
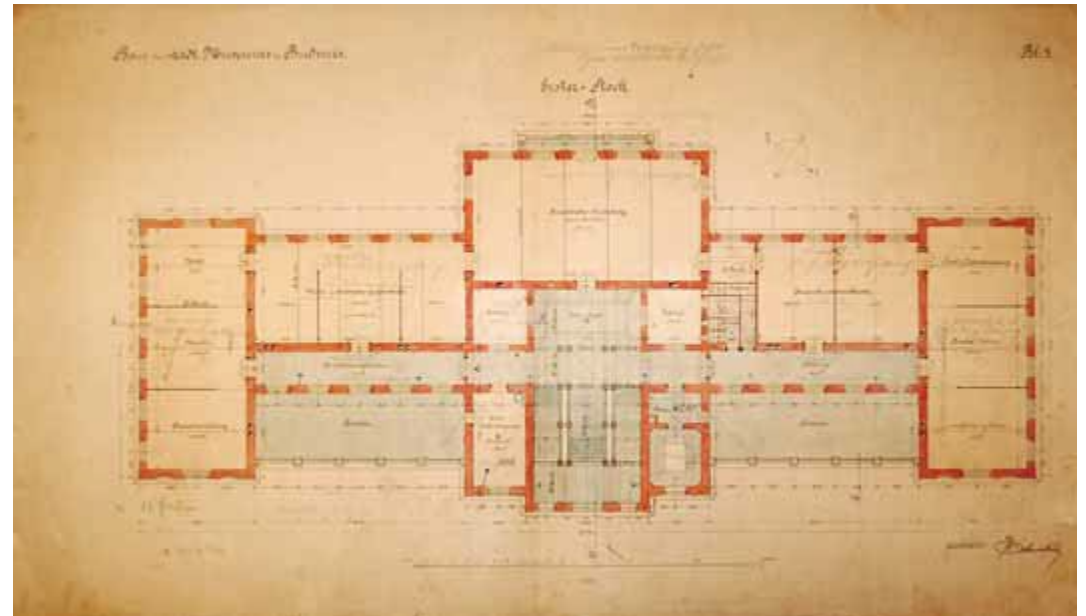


Fig. II.



r) Gallerie für Photographien und Zeichnungen,
s, s) Bibliothek und Lesesaal,
t) Vorlesesaal,
u) Zeichensaal,
v) Sitzungszimmer,

w) Directionszimmer,
n, n) Bureau,
o) Diener für die Schulen,
x₁₋₃, y, z) Schule für Kunstgewerbe.







291 Figur vom Museum von Troppau (Friedl). Fotografie von Aug. Stauda.





