

# **KULTURNÍ POLITIKA A KREATIVNÍ PRŮMYSLY**

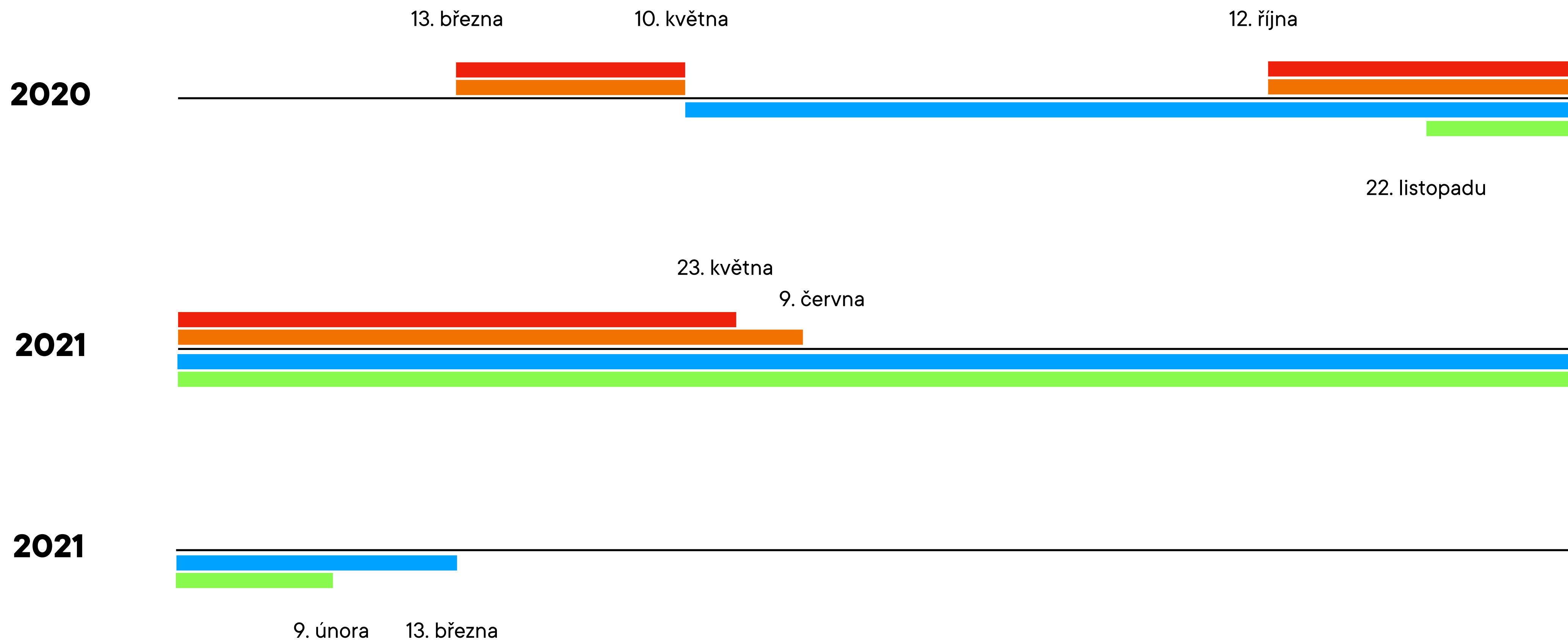
**CHODÍ DNES LIDÉ MÉNĚ DO KINA  
NEŽ DŘÍV?**

# **Český filmový divák v době covid-19**

**Redukce dopadů krize a nové příležitosti pro filmovou distribuci**

# Kina vs. Covid

- Zavřená kina
- Zavřené multiplexy
- Povinné respirátory
- Povinné očkování

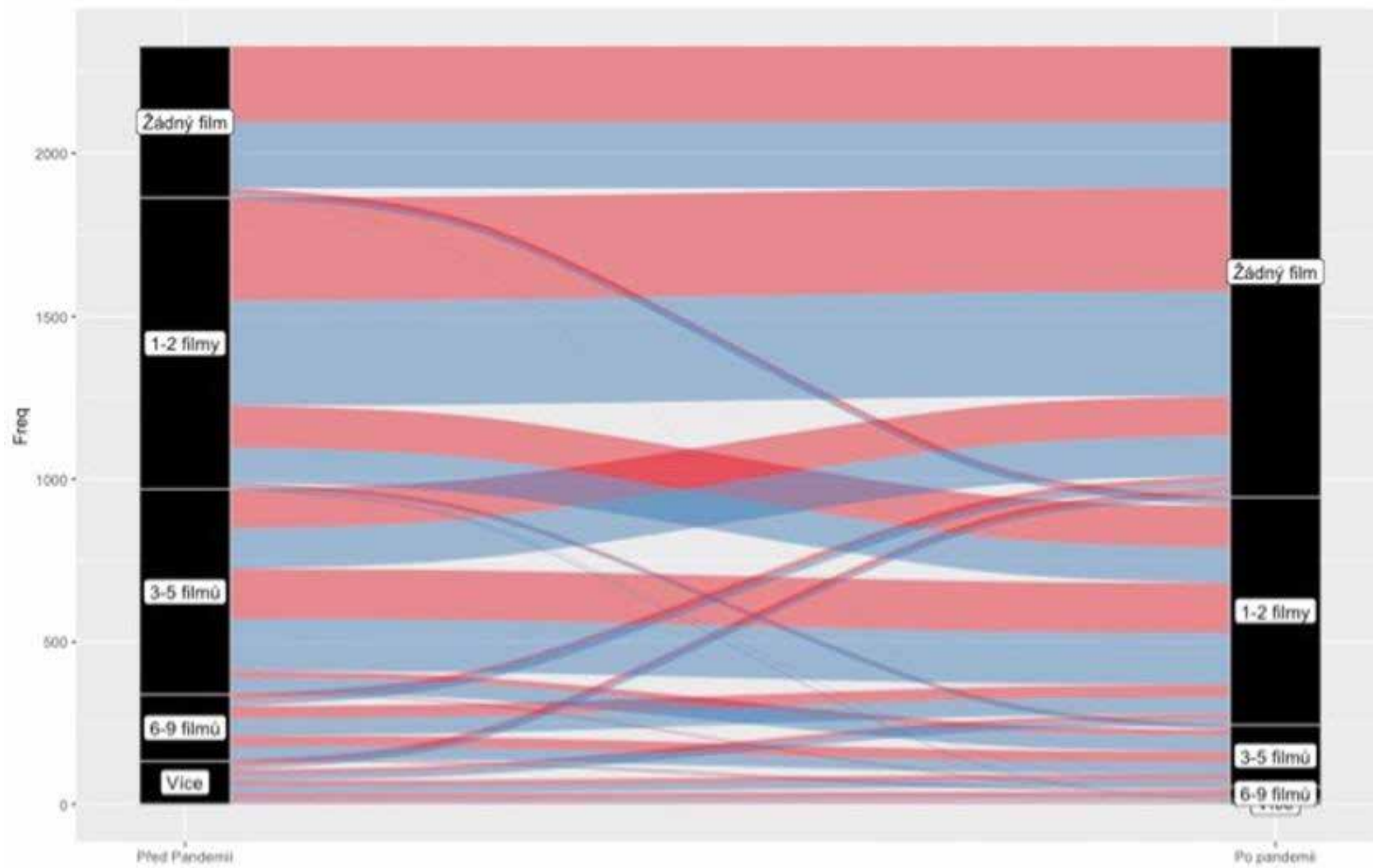


# Metodologie

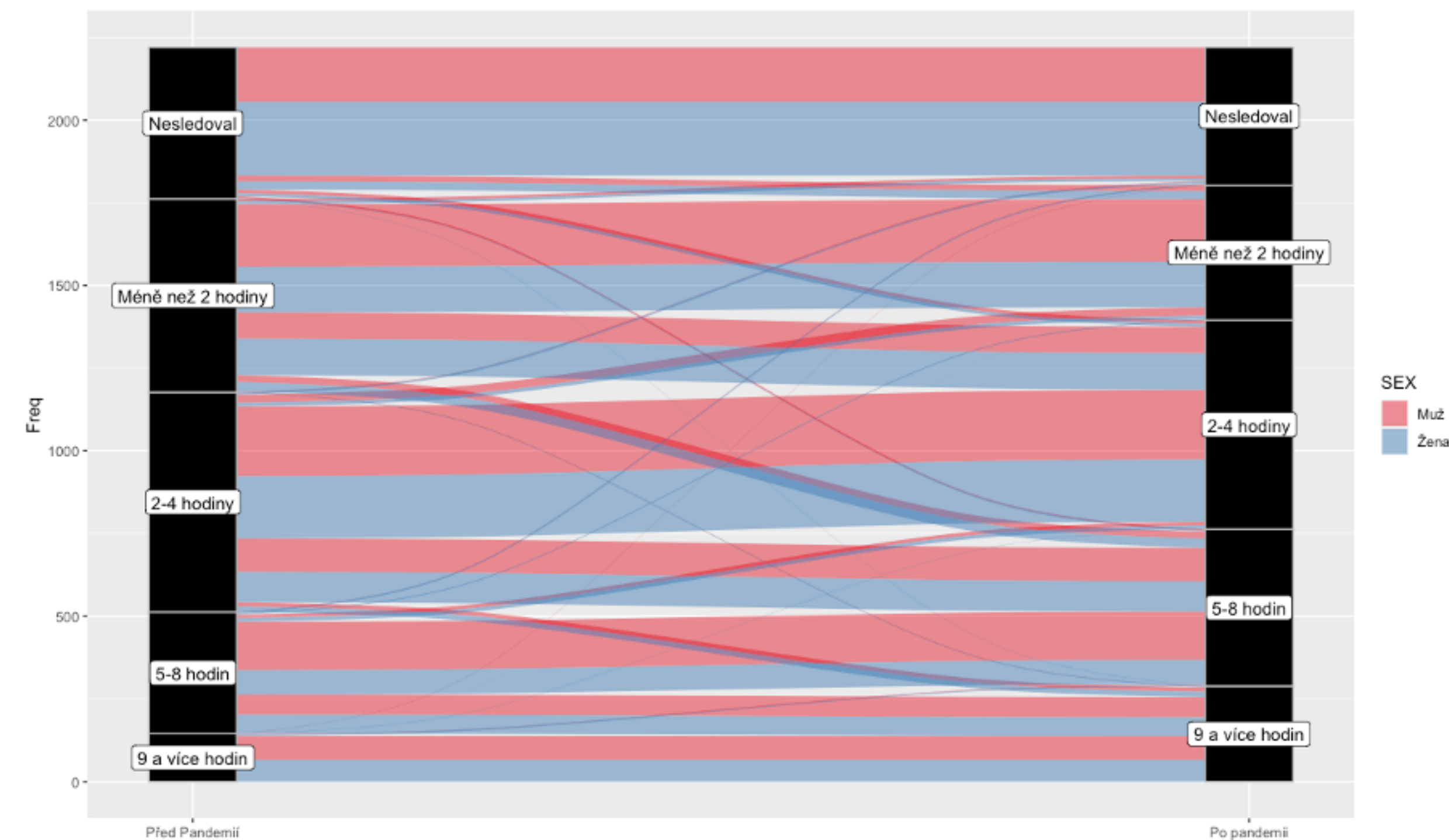
- 2 519 respondentů
- 3 skupinové diskuze (24 účastníků)
- 30 kvalitativních rozhovorů

# AV konzumace před a po pandemii

## Návštěvy kin

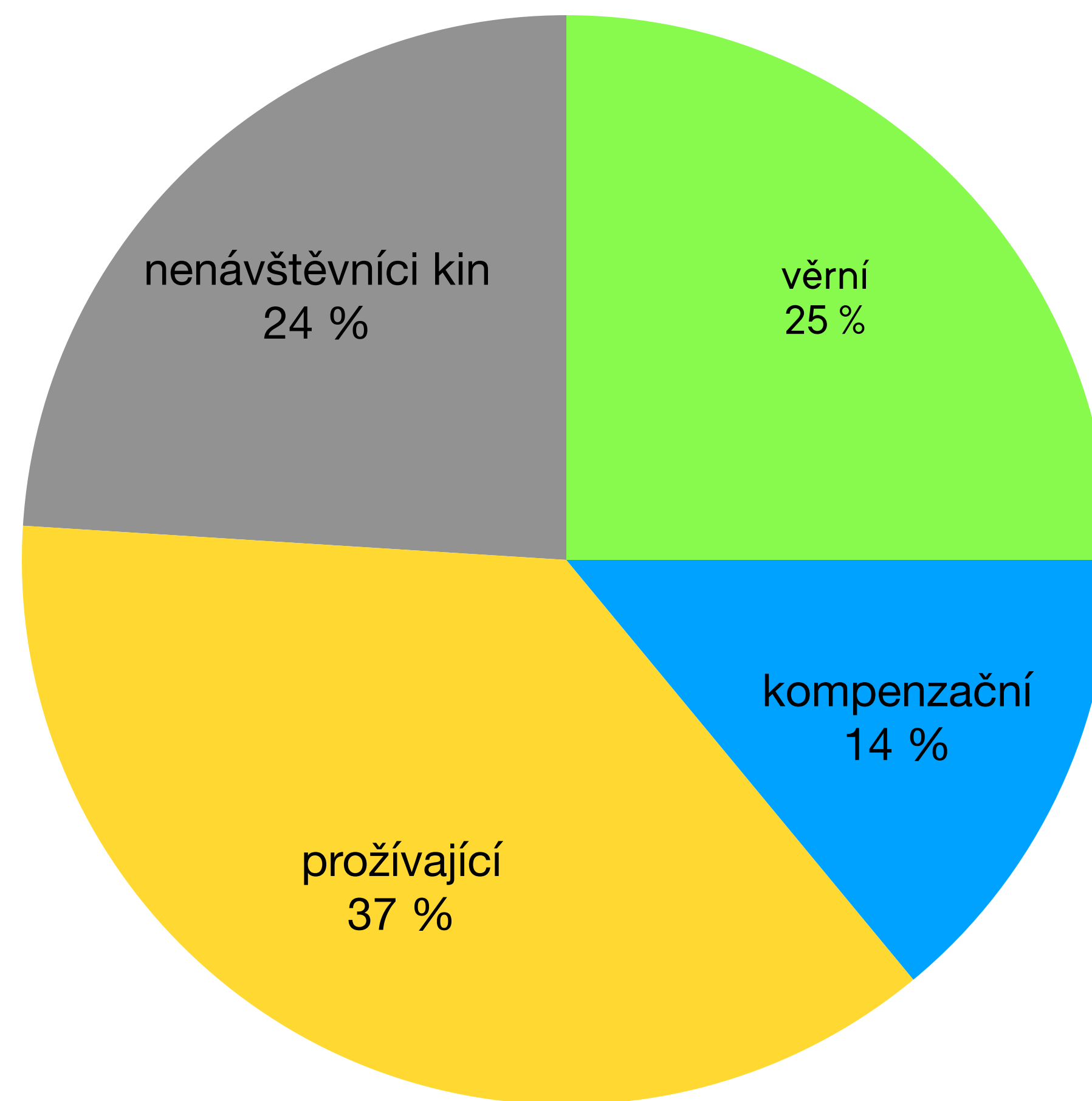


## Online sledování (hod.)

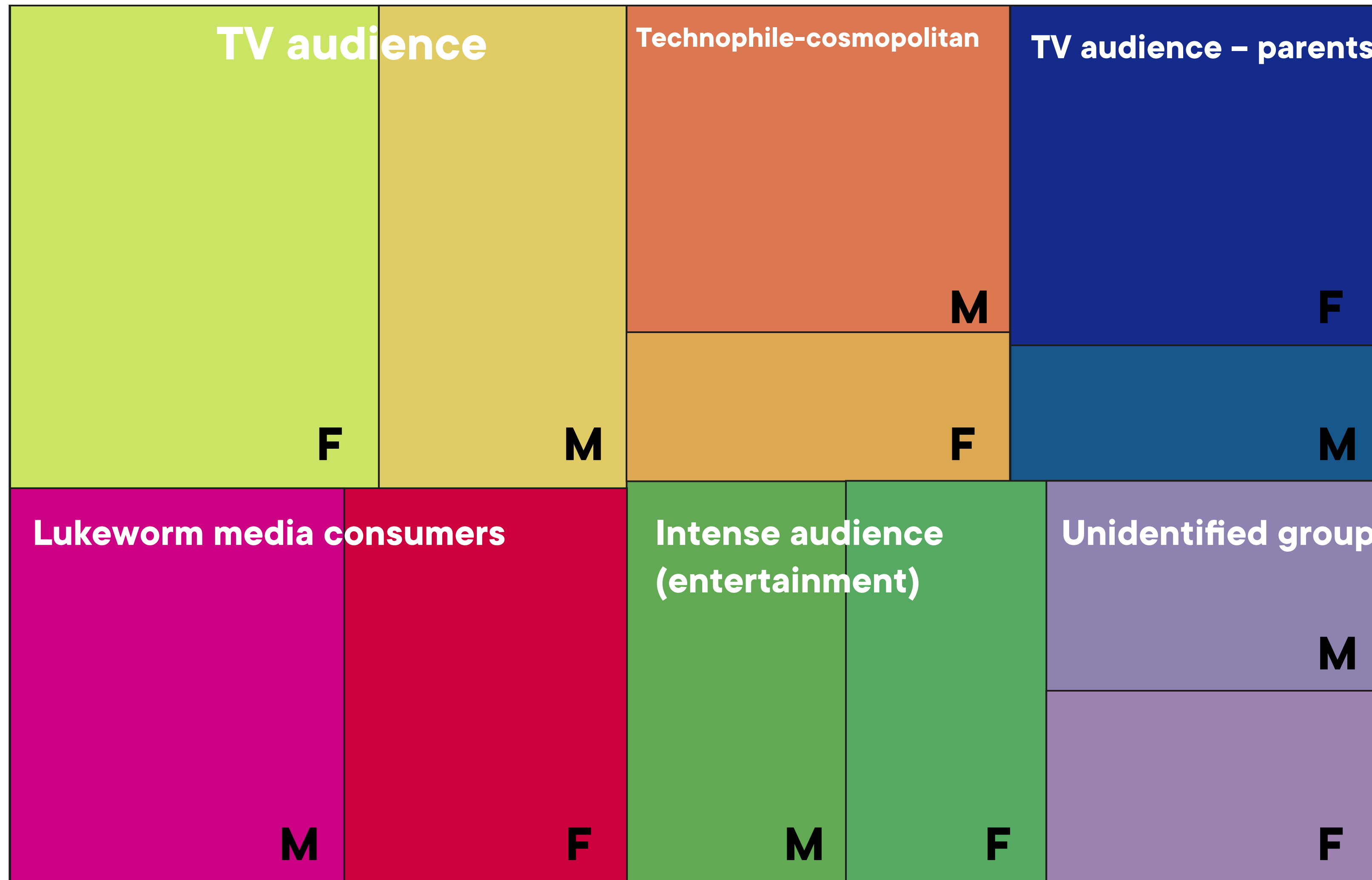


# Postoje ke covid-19 a omezením: cinema audience

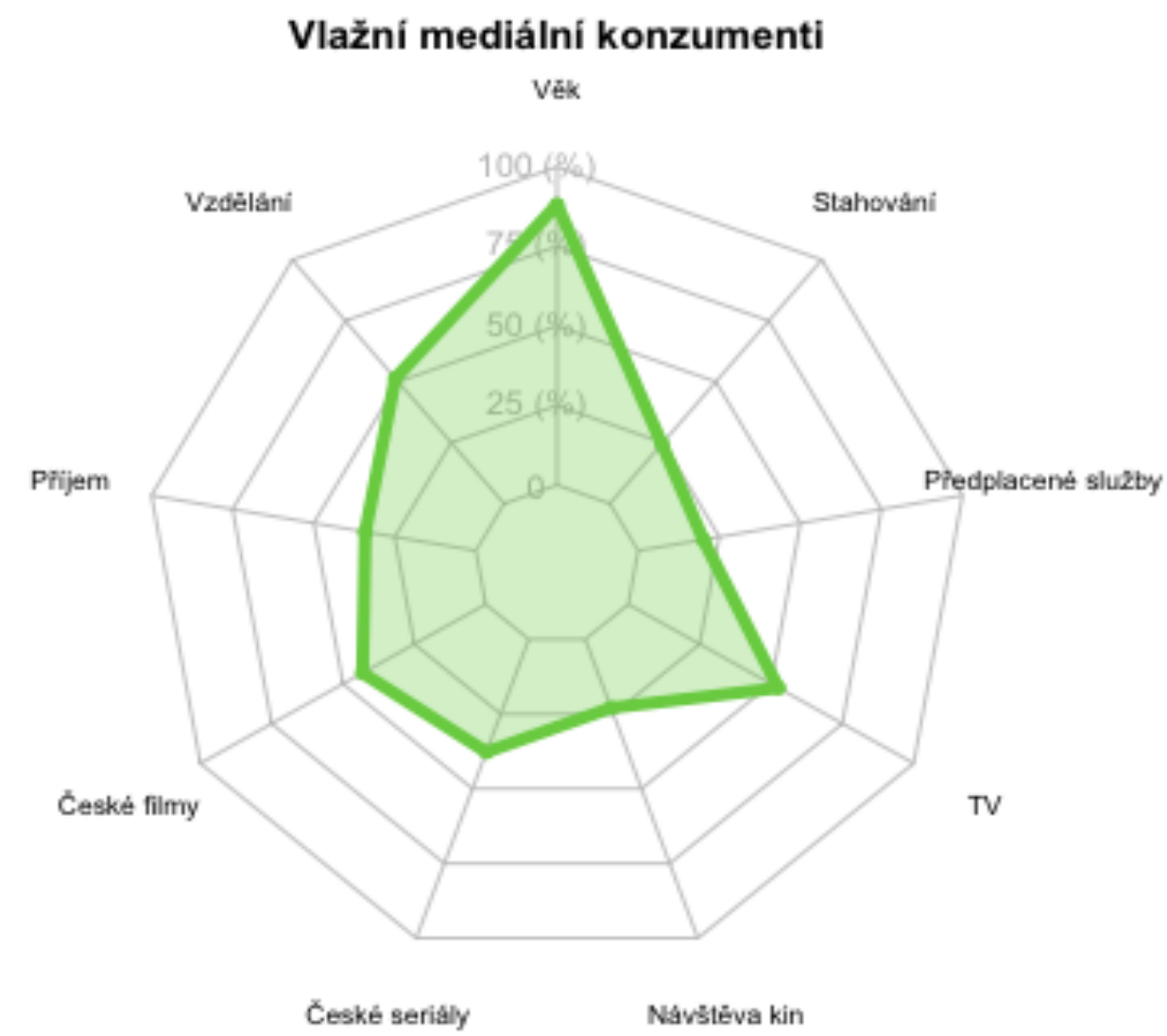
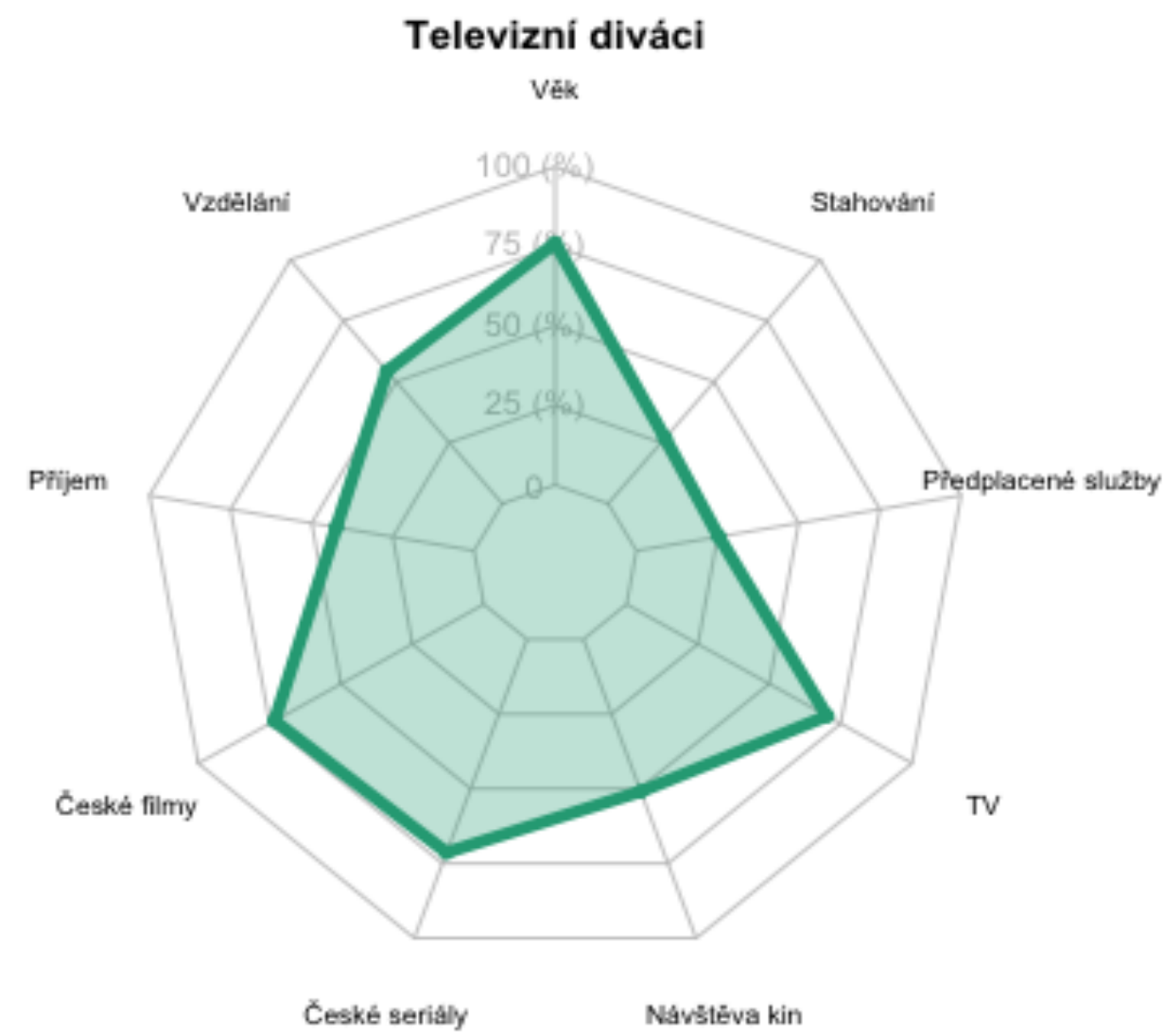
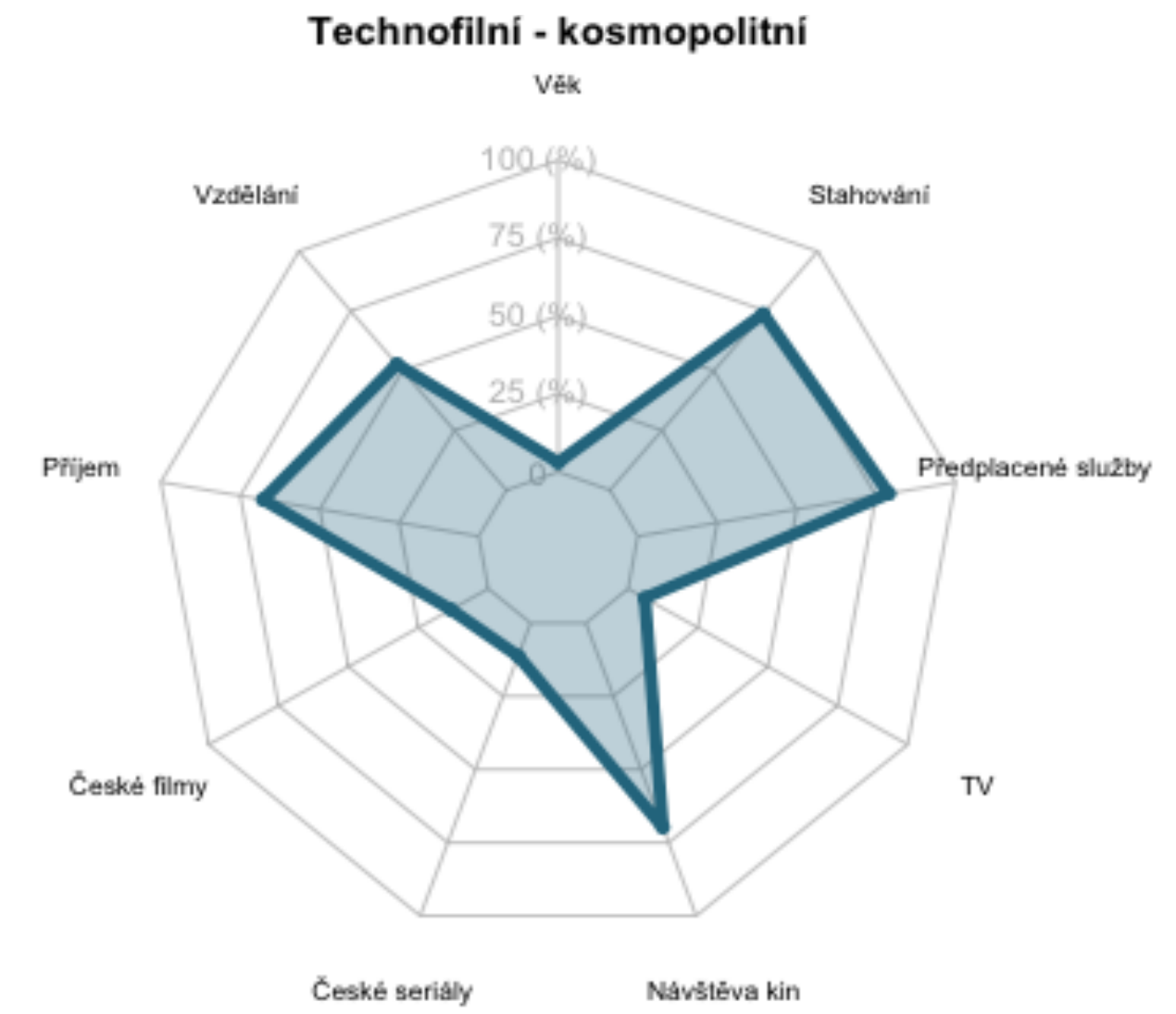
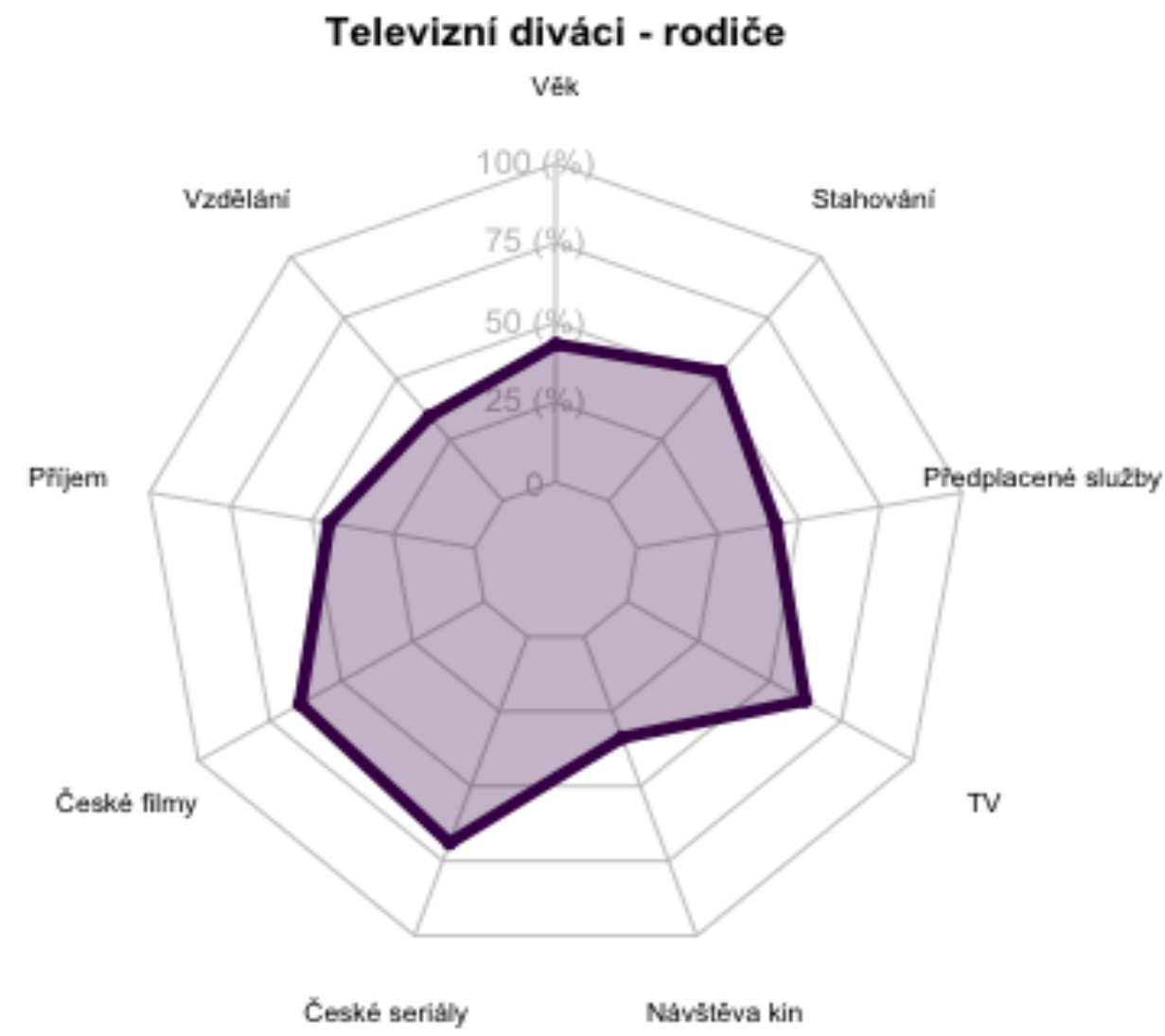
- 25 % věrní
- 14 % kompenzační
- 37 % prožívající
- 24 % nenávštěvních kin



# Typologie českého diváka





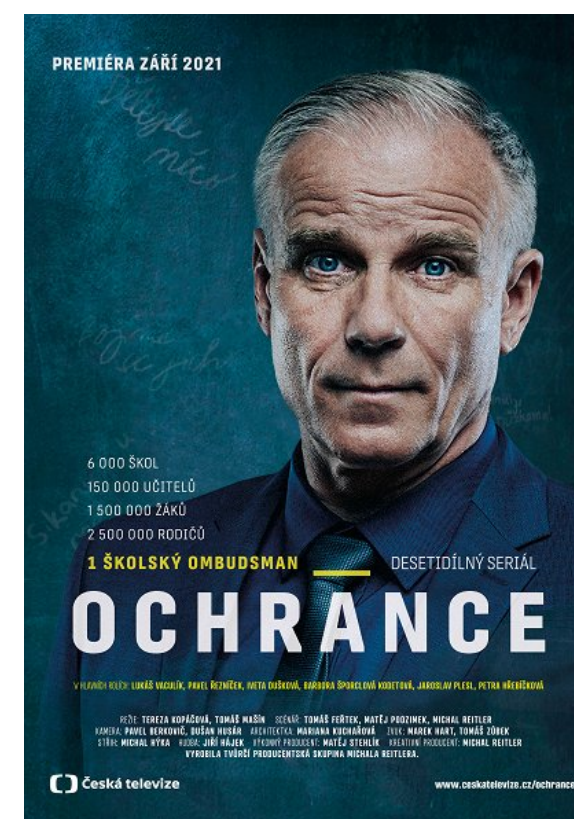


**Obr. 3.2** Charakterizace diváckých segmentů.

# Televizní diváci

23,9 %

- nejpočetnější skupina
- nadprůměrně sledují TV, méně využívají VOD služby
- nižší počítačová gramotnost, hůře se orientují v nabídce filmů a seriálů mimo klasickou TV
- preferují české filmy a filmy s českým dabingem



# Vlažní mediální konzumenti

17,7 %

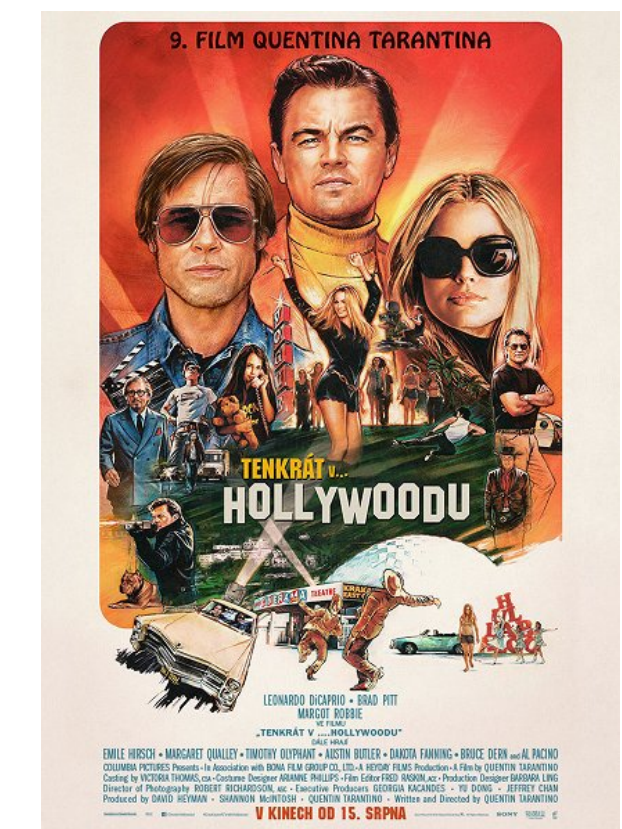
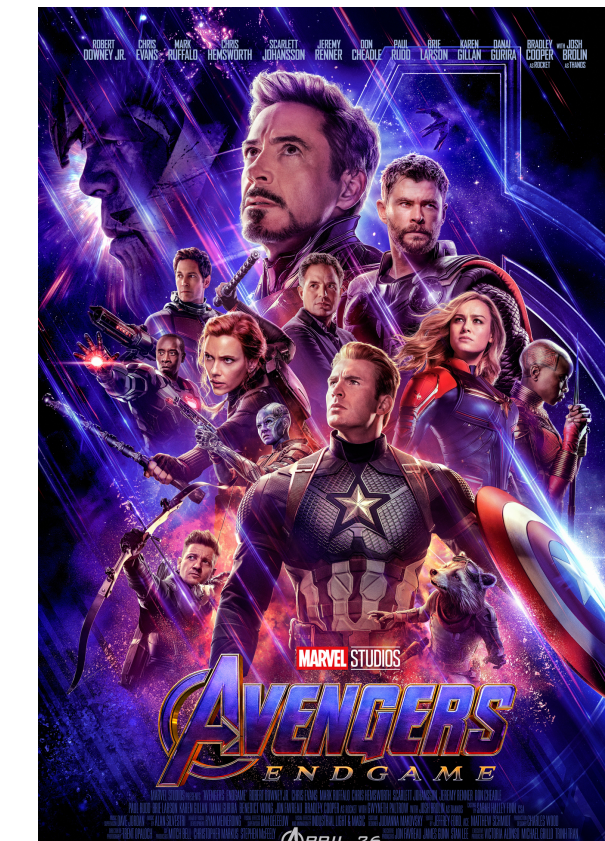
- nesledují v zásadě žádnou AV tvorbu
- v TV sledují hlavně zpravodajství a českou tvorbu
- VOD vnímají jako příliš složité
- do kina nechodí
- nejstarší a nejchudší skupina



# Technofilní-kosmopolitní

16,7 %

- preference zahraničního obsahu
- klasické TV vysílání nesledují, sledují filmy a seriály online
- technicky zdatní
- více utrácí za stravovací služby
- preference filmů v původním znění
- spíš zahraniční tvorba než česká
- spíš mladší, bohatší, vzdělanější

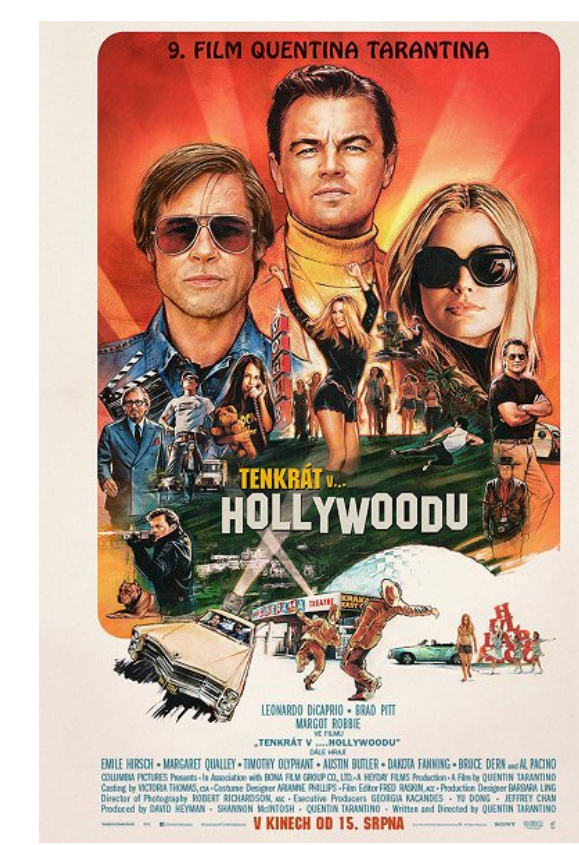
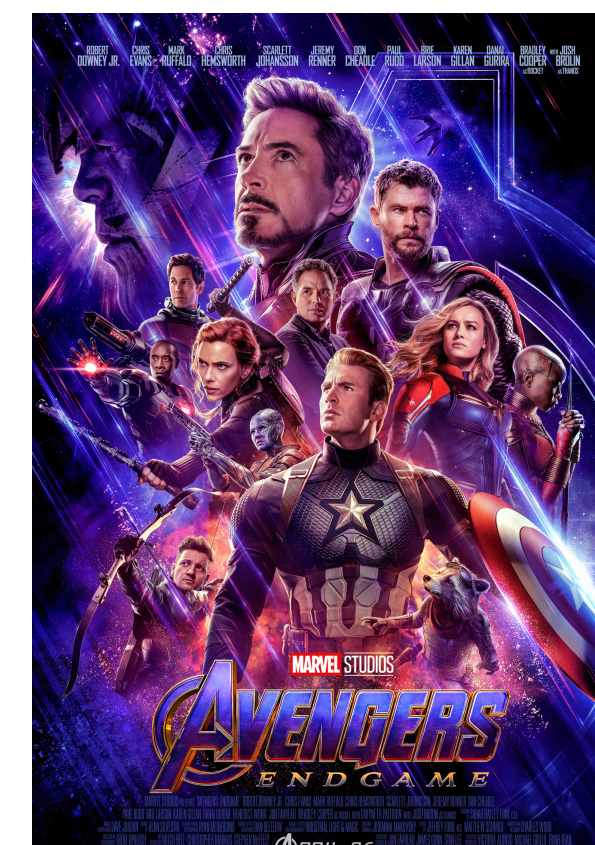


# Intenzivní diváci – zábava

15,6 %

- kulturní všežravost = kombinují TV, VOD i kino
- do kin chodí ze všech skupin nejvíce
- ze všech nejvíc utrací za stravovací služby
- mainstreamová produkce i artové filmy
- spíš zahraniční tvorba než česká
- spíš mladší, bohatší, vzdělanější

**N**  
**NETFLIX**



# Televizní diváci – rodiče

14,8 %

- větší převaha žen
- preference české a dabované tvorby (kulisa)
- filmy sledují doma (pohodlí, cena)
- do kina chodí minimálně
- spíše chudší, méně vzdělaní

**N**  
**NETFLIX**

