

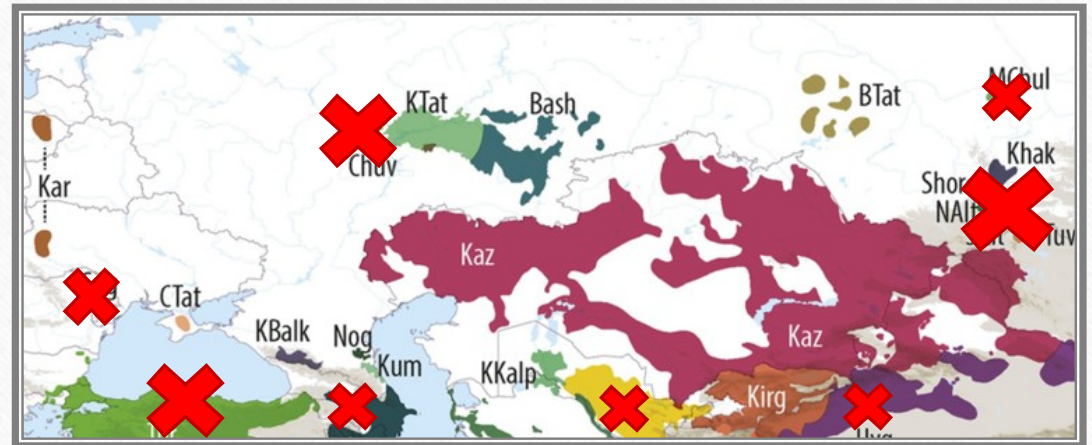
LgV20 Jazyky Střední Asie,
Sibiře a Dálného Východu
(Turkické jazyky)

Mgr. Matyáš Foltýn

Кыпчакá větev

čili větev severozápadní

- chronologické vymezení
 - nářeční štěpení
 - zástupci
 - geografické vymezení
- společné rysy
- písmo



Kypčak = Northwest	South	Kyrgyz, Kazakh
	North	Bashkir, Tatar (Kazan, Siberia)
	West	Crimea-Tatar, Karaim

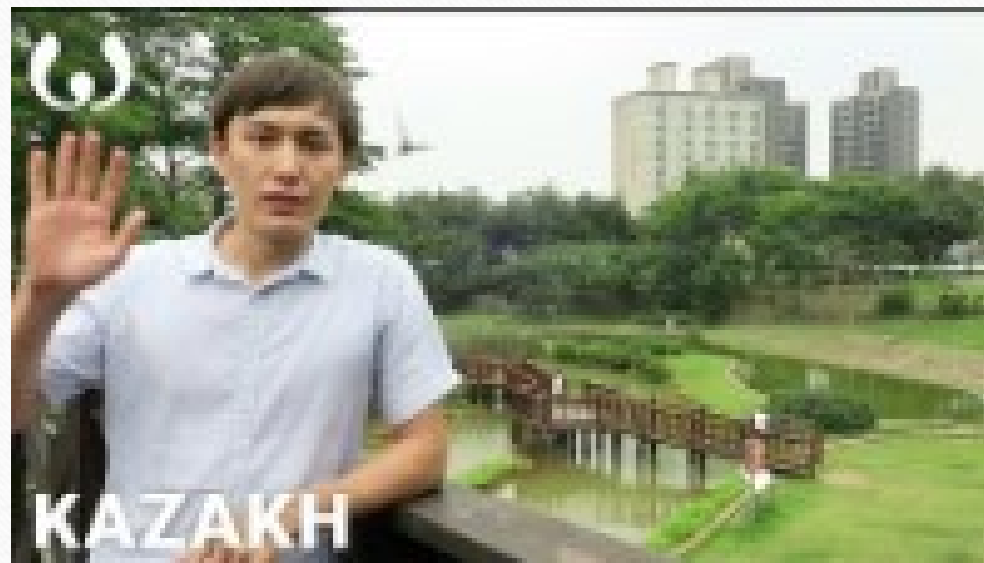
Severní kypčacké jazyky

- **tatarština & baškirština**
 - chronologické vymezení
 - geografické vymezení
 - dialekty
 - počet mluvčích
- fonologie & morfologie



Jižní & západní kypčacké jazyky

- kazaština & kyrgyzština*
 - chronologické & geografické vymezení
 - hlavní rozdíly a specifika
- západní kypčacké jazyky
 - krymská tatarština & krymčáčtina
 - chronologické & geografické vymezení
 - nářečí & počet mluvčích
 - Krymští Tataři a Krymčakové
 - karaimština
 - chronologické & geografické vymezení
 - nářečí & počet mluvčích - Karaimové



Přehled pádových sufixů u kypčackých jazyků

	tatar.	bašk.	kazach.	kyrgyz.	krymttr.	krymčak.	karaim.
N	-	-	-	-	-	-	-
G	-neñ	-neñ (-d/t/ž)	-niñ (-d/t)	-nin (-d/t)	-niñ	-niñ	-niñ
D	-gä	-gä	-ge	-ge	-ge	-ge	-gia
A	-ne	-ne (-d/t/ž)	-ni (-d/t)	-ni (-d/t)	-ni	-(n)ı	-ni
L	-dä	-dä (-l/ž)	-de	-de	-de	-dä	-dia
Ab	-dän (-n)	-dän (-n/ž)	-den (-n)	-den	-den	-dän	-diañ
I	-	-	-men	-	-nen	-nän	-bia