

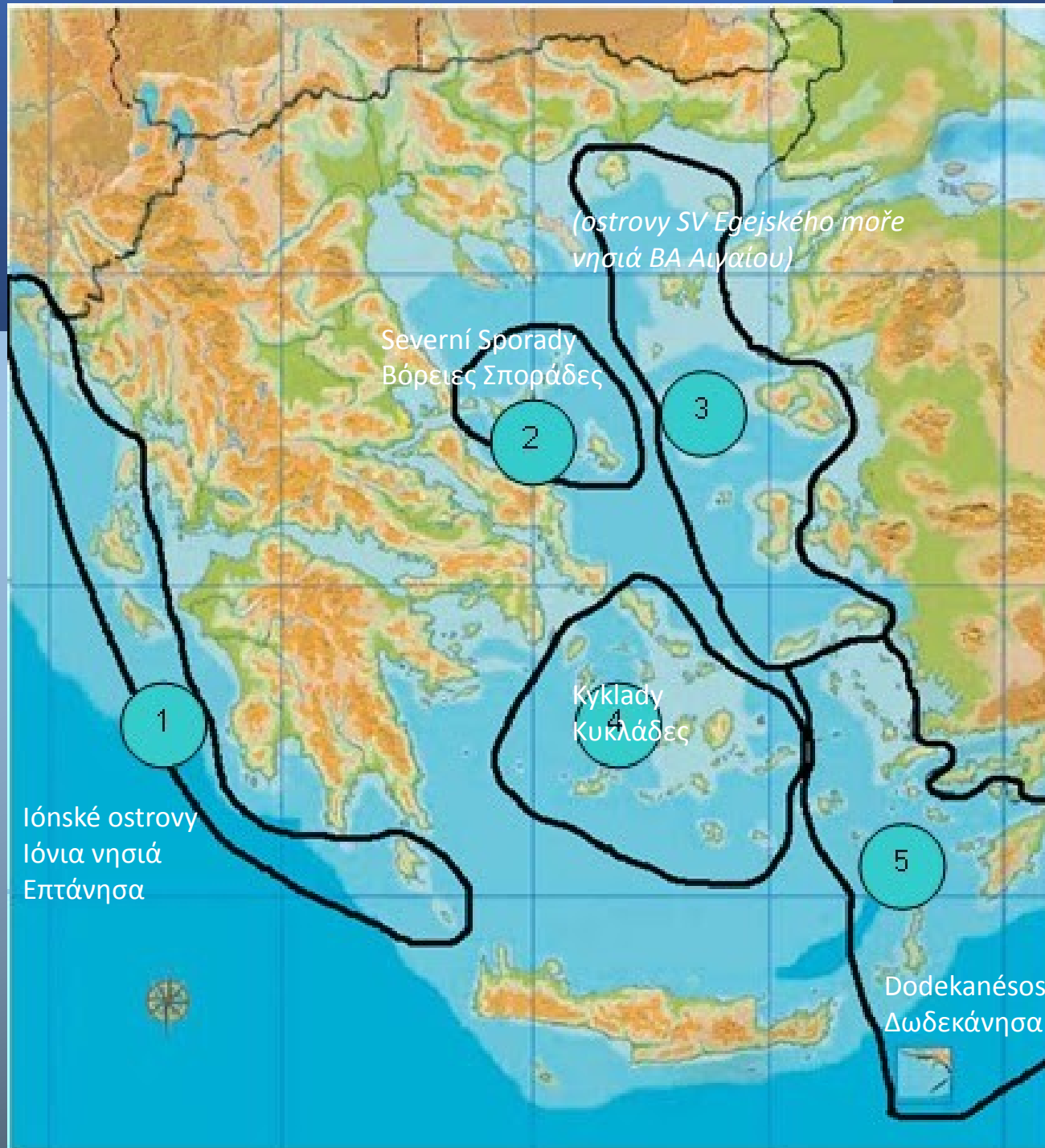
# Lesbos



# Regiony Řecka – ορακονάνί









Limnos/Λήμνος

Lesbos/Λέσβος

Chios/Χίος

Samos/Σάμος

Ikaria/Ικαρία

# Lesbos (Lesvos)

# Λέσβος

- 3. největší řecký ostrov, rozloha 1630 km<sup>2</sup>, počet obyvatel 85 000, hl. městem je **Mytilini**
- nachází se necelých 10 km od tureckých břehů a přes 200 od pevninského Řecka
- olivovníky, borovice, částečně hornatý (Lepetymos, Olymbos asi 990 m), úrodné nížiny (zejména záliv Kallonis) – **olivy**, ovoce, zelenina



# záliv Kallonis κόλπος Καλλονής

- mělký záliv (průměrně 10 m, nejhlubší bod 25 m), teplá voda, olivovníky
- lov sardinek
- významný vodní biotop (Natura 2000)





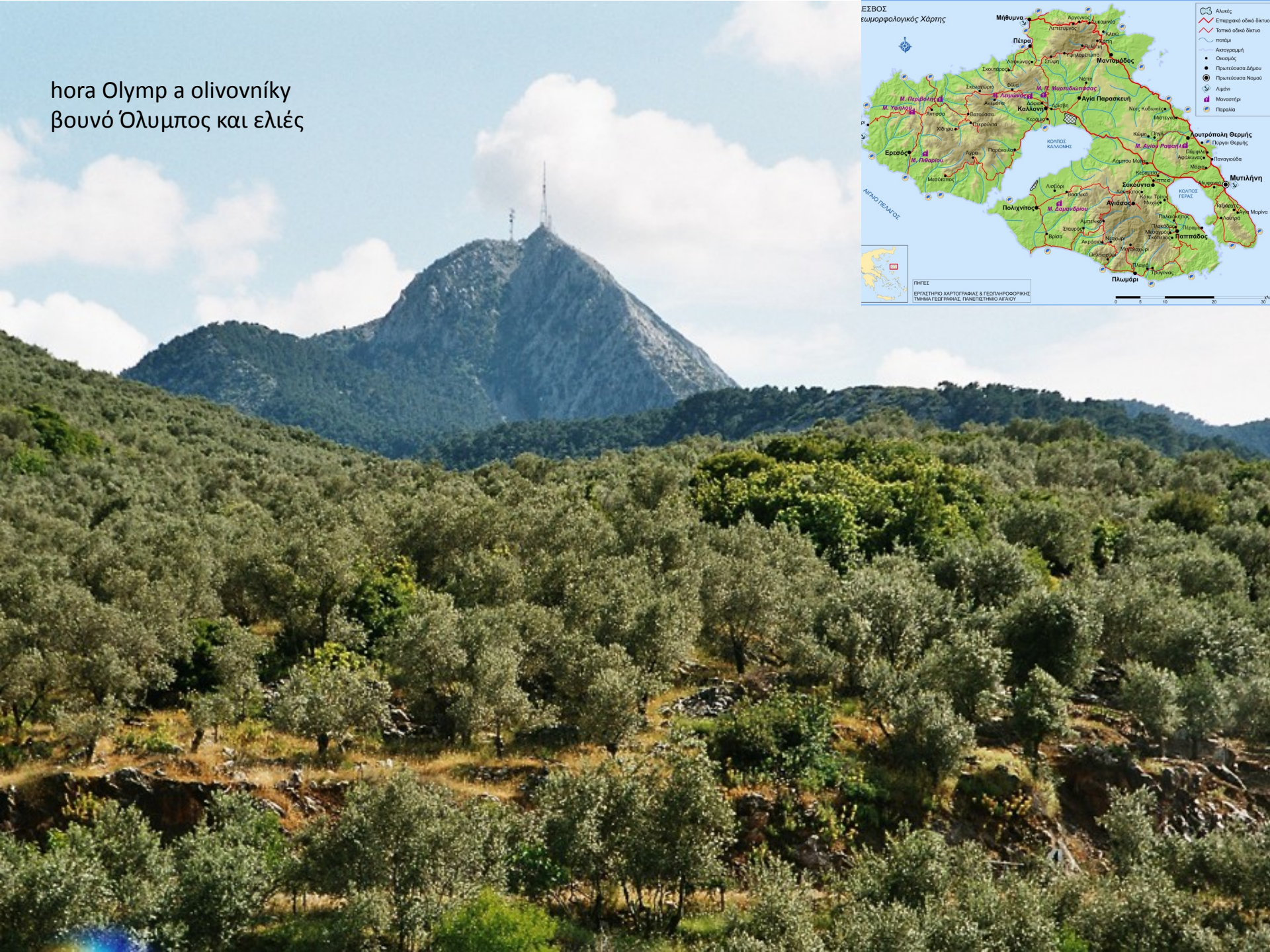
## záliv Geras κόλπος Γέρας

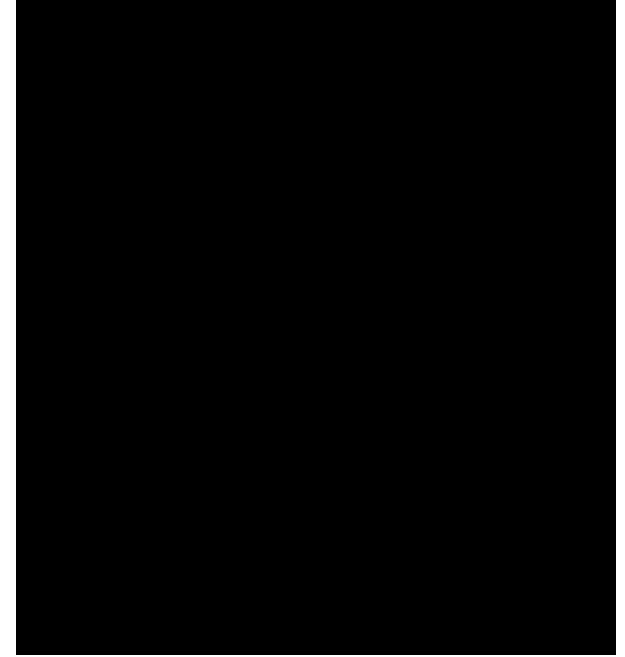
- mělký, vodní biotopy (Natura 2000), olivovníky





hora Olymḗ a olivonhíkē  
βουνό Όλυμπος και ελιές







- rozpad byzantské říše r. 1204 (4. křížová výprava)
- dočasný vznik Latinského císařství (Φραγκοκρατία)
- obnovení byzantského státu
- 1355 rodina Gatellussi (Janované) – 1462 Crete (Ven. 1212)
- od 1462 součást Osmanské říše (dobytí a vyplenění Mytilini)
- 19. st. rozkvět obchodu (mýdlo, oliv. olej), významné obchodní centrum
- od 1912 (1914) součást řeckého státu
- maloasijská katastrofa (1922) – příchod uprchlíků

## Τριπλή κατοχή της Ελλάδας από τις Δυνάμεις του Άξονα (1941-1944)

### okupace Řecka 1941-44

modrá – Italové

červená – Němci

zelená - Bulhaři



# Μυτιλήνη, λιμάνι Mytilini, přístav

- hlavní město ostrova, 27 500 obyvatel
- jedno z nejstarších měst na území Řecka, založeno řeckým kmenem Aiolů (kolonizace kolem r. 1000 př. n. l.)
- muzea: archeologické, byzantské, lidové kultury...
- staré město – tradiční architektura
- domy velkoobchodníků
- hlavní přístav ostrova



[https://www.youtube.com/watch?v=4t1xeFTQo28&ab\\_channel=NicosTerzis](https://www.youtube.com/watch?v=4t1xeFTQo28&ab_channel=NicosTerzis)





ΠΥΡΓΟΣ ΠΙΤΑ ΜΥΤΙΛΗΝΗΣ

- Mytilini, tradiční architektura
- Μυτιλήνη, παραδοσιακή αρχιτεκτονική





**Mytilini**, domy bohatých obchodníků, kon. 19. a poč. 20. st., vliv evropské architektury  
**Μυτιλήνη**, αρχοντικά

Mytilini, **kostel sv. Theraponta**, různé architektonické styly (1900)

Μυτιλήνη, **εκκλησία Αγίου Θεράποντα**





Mytilini, **hrad**, 6. st., přestavby, rodina Gatellussi, přístupný veřejnosti  
Μυτιλήνη, **κάστρο**



Mytilini, hrad  
Μυτιλήνη, κάστρο



turecké lázně, 16. st.  
(Chajruddín Barbarossa)





Μυτιλήνη, λιμάνι  
Mytilini, přístav

Pravidelné celoroční spojení s Pireém (každý den, 10-13 hodin, ceny asi 35 €...), Kavalou (1 x týdně, v letních měsících častěji, 7,5 – 10 hod, cena asi 28 €) a kromě letních měsíců se Soluní (10-12 hod, 1 x týdně, cena: 36 €). Spojení s většinou větších ostrovů EM: Rodos, Samos, Ikaria, Limnos, Chios... V letních měsících v provozu také přístav v Sigrí (Σιγρί, Z ostrova). Info: <https://www.aktoploika.gr>

- **letišťe Odysseas Elytis** 8 km od města
- časté spojení s Aténami a Soluní



# Μολυvos/Mithyna Μόλυβες/Μηθύνα



Molyvos, rybářský přístav



**Eftalu**, léčebné lázně (asi 4 km na V od Molyvosu)  
**Εφταλού**, ιαματικά λουτρά



ostrovky v oblasti – sopečného původu > termální lázně



Pláž Skala Eresou





**pláž Vatera**, jedna z nejoblíbenějších pláží, 8 km dlouhá, J ostrova, sopečný původ  
ostrova > zabarvení písku  
**παραλία Βατερά**



**pláž Tsónia, hrubý řísek načervenalé barvy (sopečný rŭvod)**  
**παραλία Τσόνια**



dostatek vodních zdrojů (zima, jaro) > na ostrově 14 vodopádů, některé délka až 20 m

**vodopády Krinelu, západ ostrova (Eressos)**  
**καταράκτες Κρινέλου**

<https://www.youtube.com/watch?v=V5AUTF4JypY&>



záliv Kallonis  
κόλπος Καλλονής

vodní biotop, vzácné druhy tažných ptáků – duben, květen – bird-watching



černý čáp  
μαυροπελαργός



volavka  
ερωδιός/τσικνιάς



**πέζι τουριστικά** mnoho tras, rozmanitý terén, krásná příroda, dobré značení  
**πεζοπορίες**



<https://www.lesvostrails.gr/pezoporia-sti-lesvo/ta-monopatia/>

**zkamenělý les**, Z ostrova – u Sigri, sekvoje, před 20 mil. let  
sopečný výbuch, Muzeum přírodní historie, síť globálních  
geoparků Unesco, rozloha: 15 000 km<sup>2</sup>  
**απολιθωμένο δάσος**



γαλιά – περσικός σκίουρος  
*Sciurus anomalus* (veverka krátkouchá)

fauna a flóra  
πανίδα και χλωρίδα



divoké orchideje  
άγριες ορχιδέες



pisila čáronohá  
καλαμοκανάς



©Xarula Lagartzi



<https://www.cestujlevne.com/pruvodce/recko/lesbos/doprava>



σφουγγάτο



λαδοτύρι

κολοκυθολούλουδα



γκιουζμελές



- naivní malíř
- velkou část života prožil na Piliu
- témata: lidová tradice, povstání proti Turkům
- malby v domech na Piliu a na Lesbu
- muzeum ve vesnici Varia



## Θεόφιλος Χατζημιχαήλ Theofilos Chatzimichail

(1870, Varia, Lesbos – 1934, Varia, Lesbos)



# ΔΚΡΟΓΙΑΛΙ

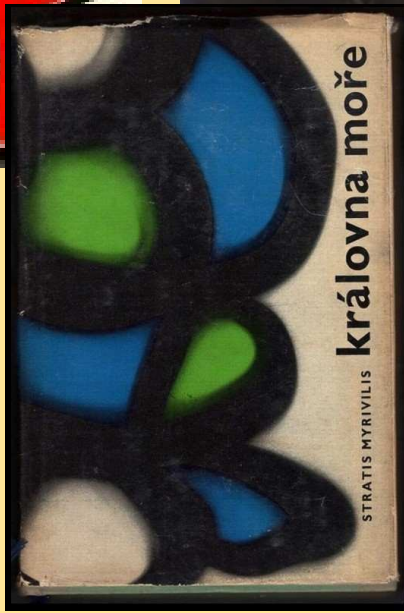
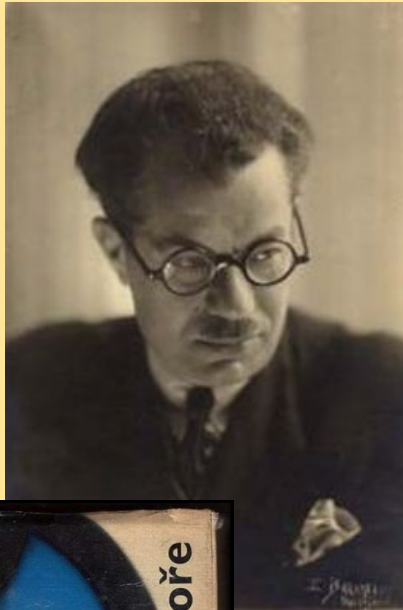
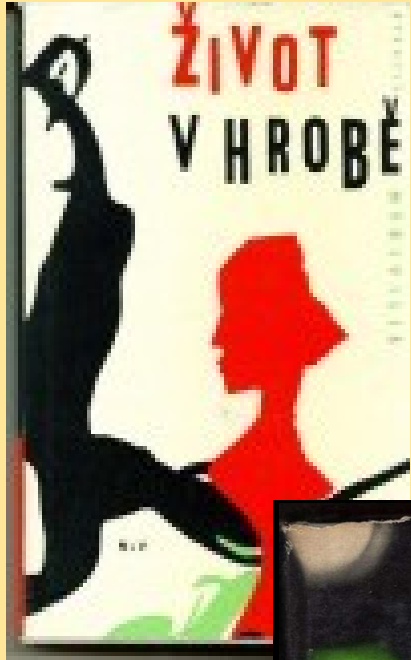
Μέσα νύκτα στ' αερο γυδα  
Εμ' τη θύρα με τ' ηλιοφάνεια  
Ήνα ελπίδα και αστερά με σπυρί  
που να κερνάει μου στα τας γυδα  
νύκτα



ΠΡΟΝΟΙΑ  
ΟΡΓΑΝΟΝ

# Στρατής Μυριβήλης Stratis Myrivilis

- Lesbos 1890 – Atény 1969
- prozaik „generace 30tých let“
- „maloasijská škola“ – reflexe maloasijské katastrofy



# Σαπφώ Sapphó

7./6. st. př. n. l.



Sapphó, freska z Pompejí  
50 n. l.  
Národní archeol. muzeum,  
Neapol

ροζάρ v Morii – uprchlický tábor na JZ ostrova  
φωτιά στη Μόρια



παρεΐ ν Καρά Τερε  
Πάπας στο Καρά Τεπέ



2020/

<http://pomocdetem.nauteku.cz/>