



Byzantská architektura v Soluni

Období vývoje byzantské architektury:

- Rané období od 330 do 730
- Střední období cca 843-1204
- Pozdní období od roku 1261 do roku 1453





Rysy byzantského stylu v architektuře Byzantský styl v architektuře chrámů:

- monumentalita a složitost konstrukci
- jednota materiálů
- plán rovnoměrného (řeckého) kříže
- kupolová střecha
- mozaiky

Soluň jako významné náboženské centrum Byzance



Bazilika svatého Demetria

Άγιος Δημήτριος



Krypta

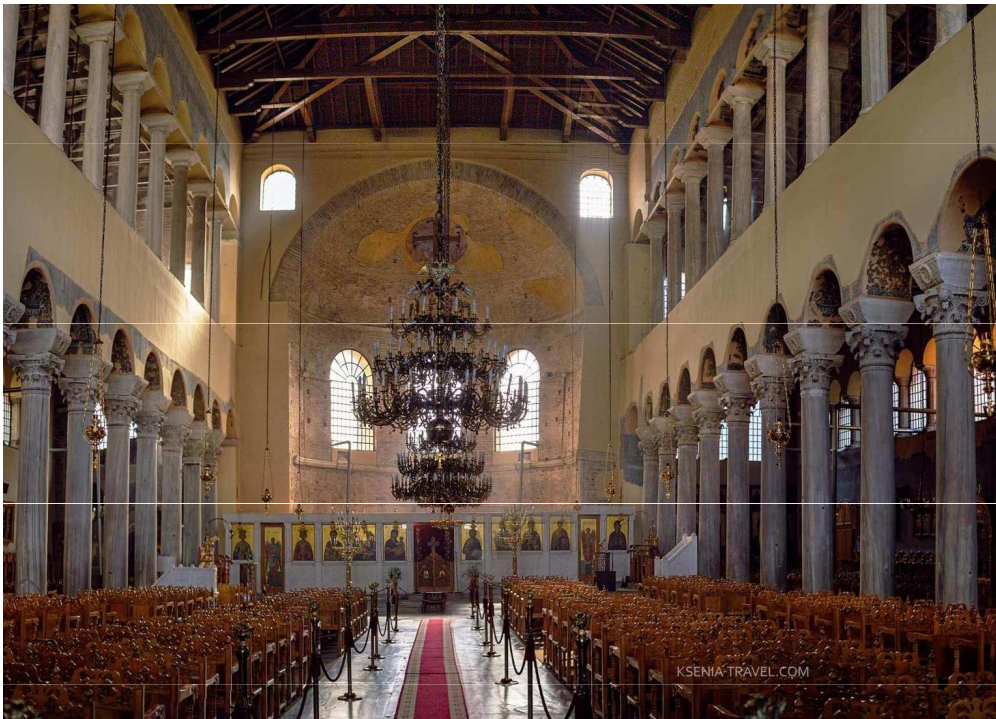




Dochované mozaiky z 5., 7. a 9. století.

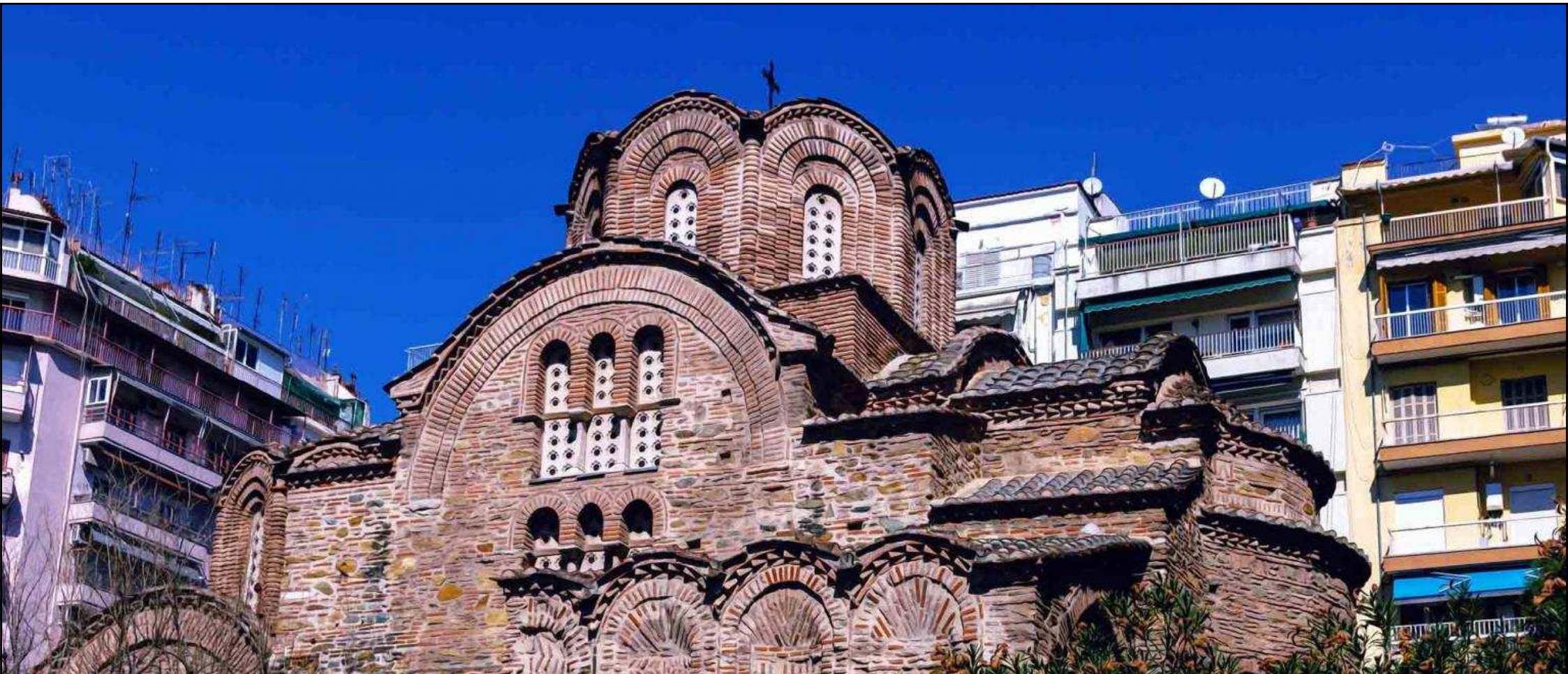
Bazilika Panagia Achiropiitos

431 př.n.l.



Panagia Chalkeon





chrám Svatého Panteleimona





Chrám svaté Kateřiny



Chrám proroka Eliáše

Ναός Προφήτη Ηλία

Θεσσαλονίκης



Agia Sofia





Chrám Panny Marie





Mozaika v kostele svatého Davida



Agios Nikolaos Orphanos

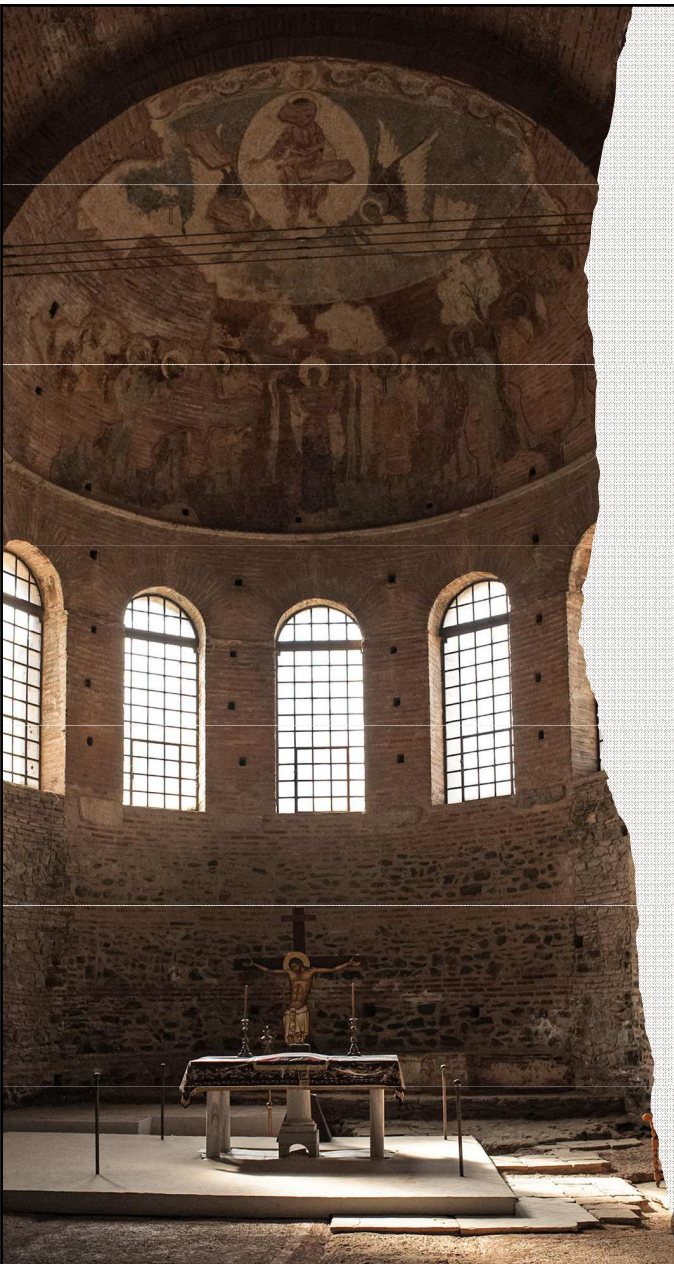


Άγιος Νικόλαος Ορφανός

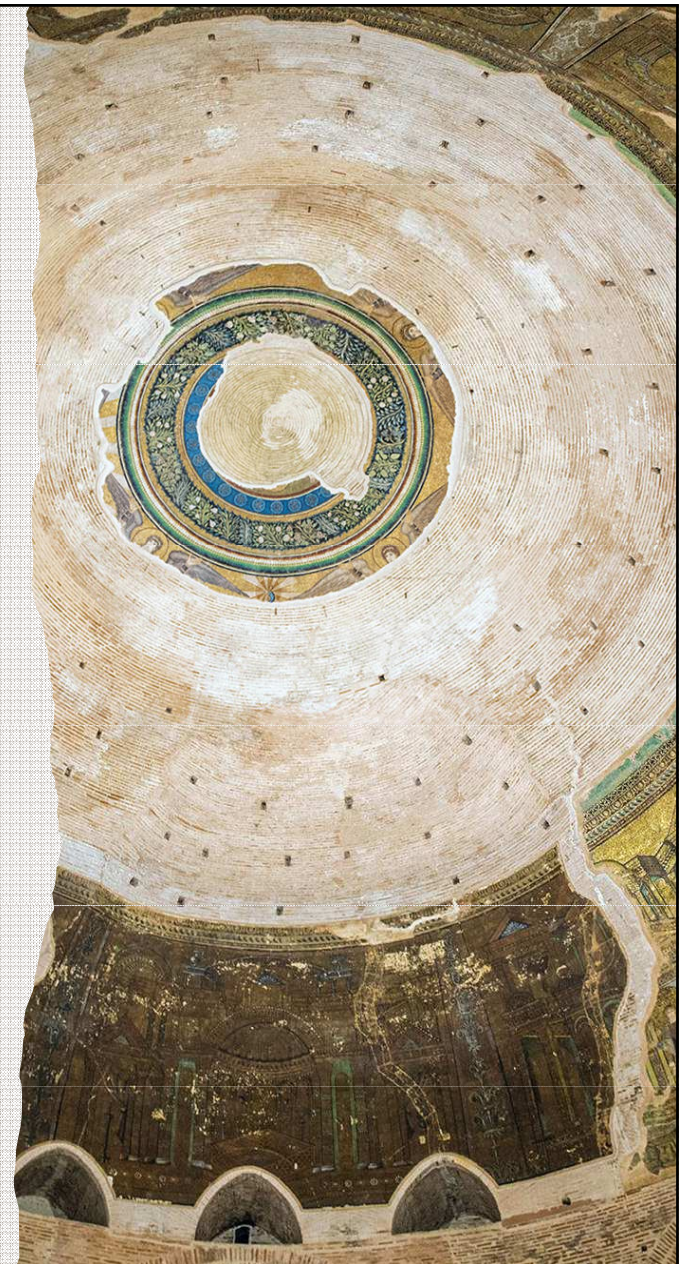
Rotonda
Γαλερίου

Τάφος του





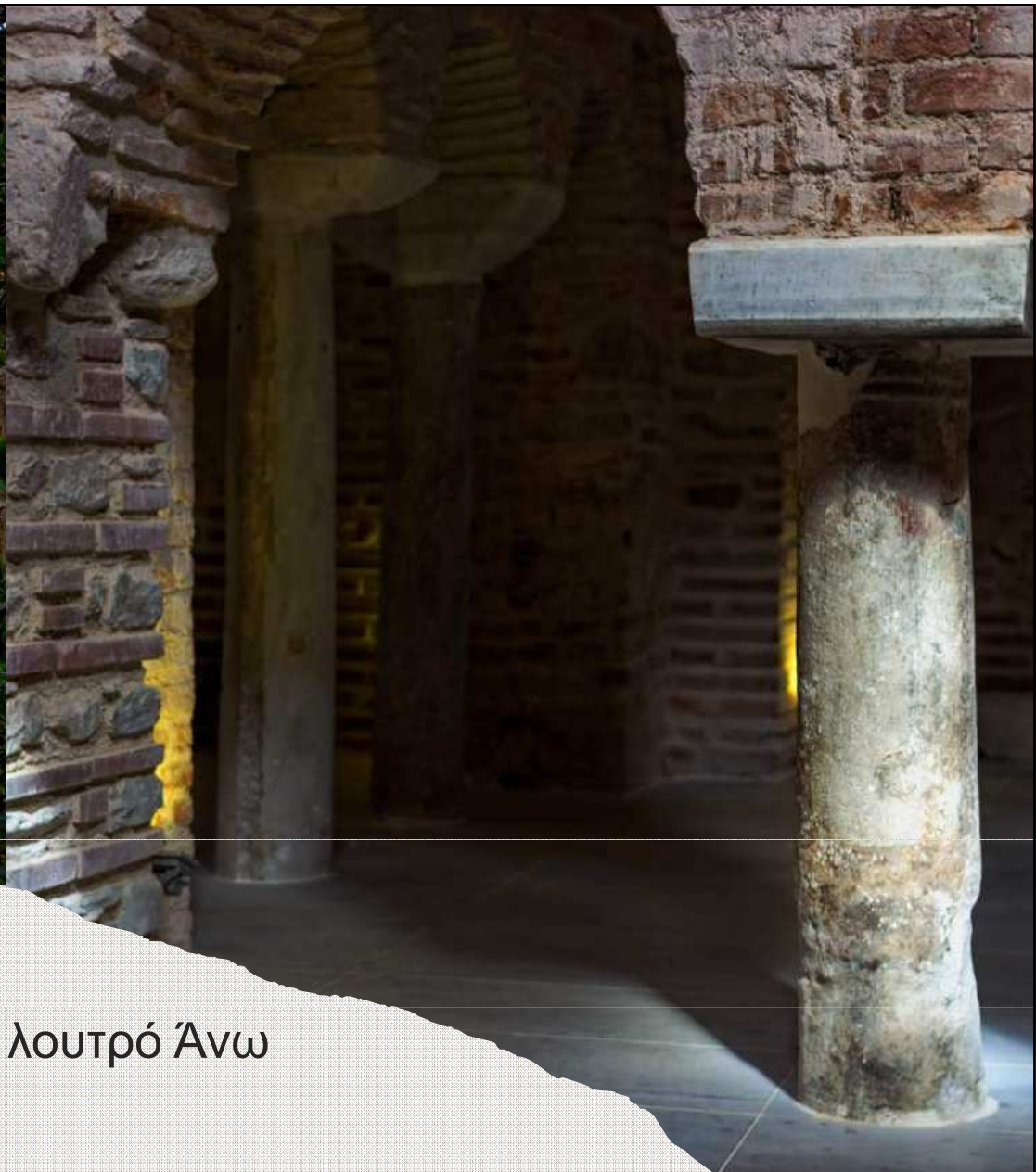
První křesťanský kostel v Soluni



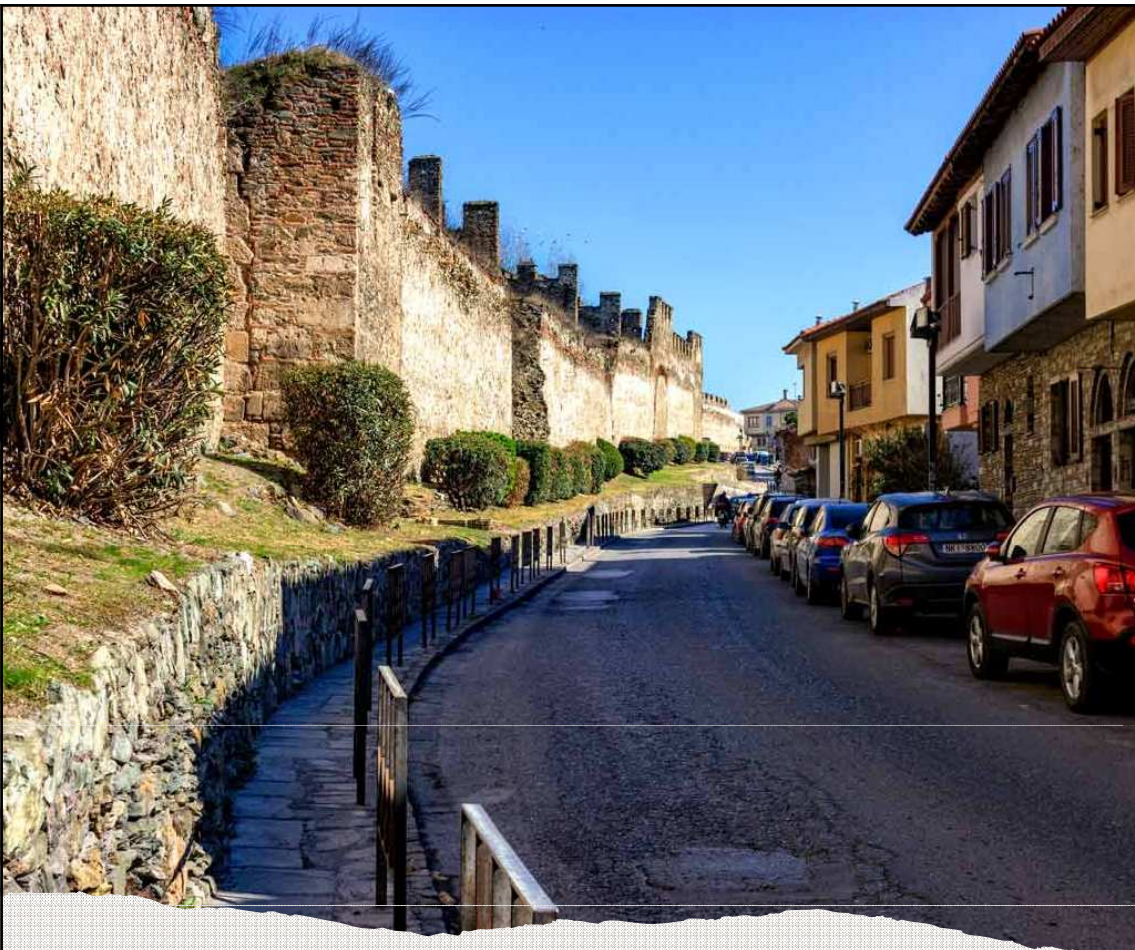




Byzantské lázně
Πόλης



Βυζαντινό λουτρό Άνω



Hradby





Muzeum
byzantské
kultury

Hlavní zdroje

- <https://www.ksenia-travel.com/blog/saloniki/saloniki-unesco>
- <https://tripplanet.ru/dostoprimechatelnosti-saloniki>
- <https://arhi1.ru/ob-arhitekture/arhstili/arhitektura-vizantii>
- https://ru.wikipedia.org/wiki/%D0%91%D0%B0%D0%B7%D0%B8%D0%BB%D0%B8%D0%BA%D0%B0_%D0%A1%D0%B2%D1%8F%D1%82%D0%BE%D0%B3%D0%BE_%D0%94%D0%B8%D0%BC%D0%B8%D1%82%D1%80%D0%B8%D1%8F
- <https://blogtravel.by/dostoprimechatelnosti-salonikov>
- <https://kuku.travel/country/greciya/goroda-i-kurorty-greciya/saloniki/chto-posmotret-v-salonikax-glavnye-dostoprimechatelnosti/>

