



Inkorporace

Gabriela Mintělová a Klára Slavíková



Osnova

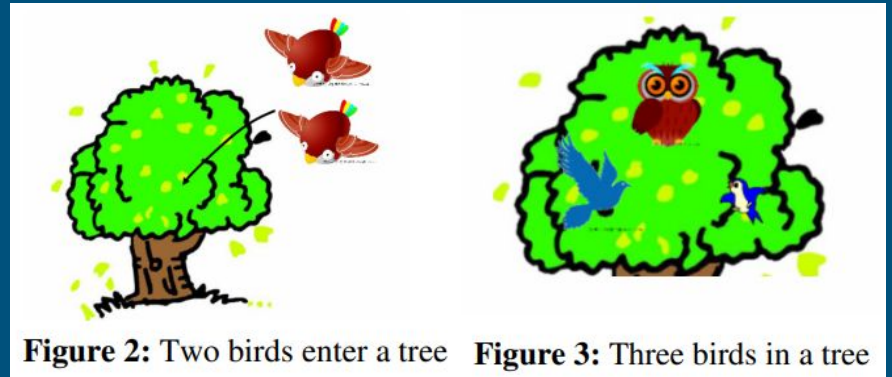
- metodika
- inkorporace číslovek v ASL
- číslovky v Japanese Sign Language family (JSL family)
 - základní tvary rukou
 - numerická kompozita
- číslovky v jmenných a příslovečných konstrukcích
- inkorporace číslovek v predikátech lokace a pohybu
 - *figure a ground*
 - *static figures* a lokace
 - *moving figures* a pohyb

Exit slip

- Čím může být inkorporace omezena?
- Jaké 4 typy nominální a adverbální inkorporace rozlišujeme? Zkuste vymyslet příklady v ČZJ.
- Co označují pojmy figure a ground, jak spolu souvisí?
- Jaké jsou 3 typy ground a v rámci kterého typu inkorporace se o nich bavíme?
- Čím se, z hlediska inkorporace, liší TZJ od jiných znakových jazyků a proč?

Metodika

- konzultanti: neslyšící bratr a sestra (mají neslyšící rodiče, navštěvovali školu pro neslyšící)
- práce s obrazovým materiálem



Inkorporace číslovek v ASL

první výzkum Stokoe, Casterline a Croneberg

- znaky označující koncept nebo jeden z konceptu (ASL week)
 - můžeme inkorporovat pouze číslovky 1-9, někdy bez 5
- nahrazení tvaru ruky číslovkou (ASL age -> two years old)
- inkorporace číslovky do predikátu (meet)

Omezení inkorporace

ASL

- sekvenční číslovky (23) nebo číslovky s interním pohybem (100)
- tvar ruky 5 (week -> clean)



(nejen) TSL

- pragmatická omezení (12 měsíců, 24 hodin)



Číslovky v JSL family

Základní tvary rukou

- číslovky
0 - 10 a 20

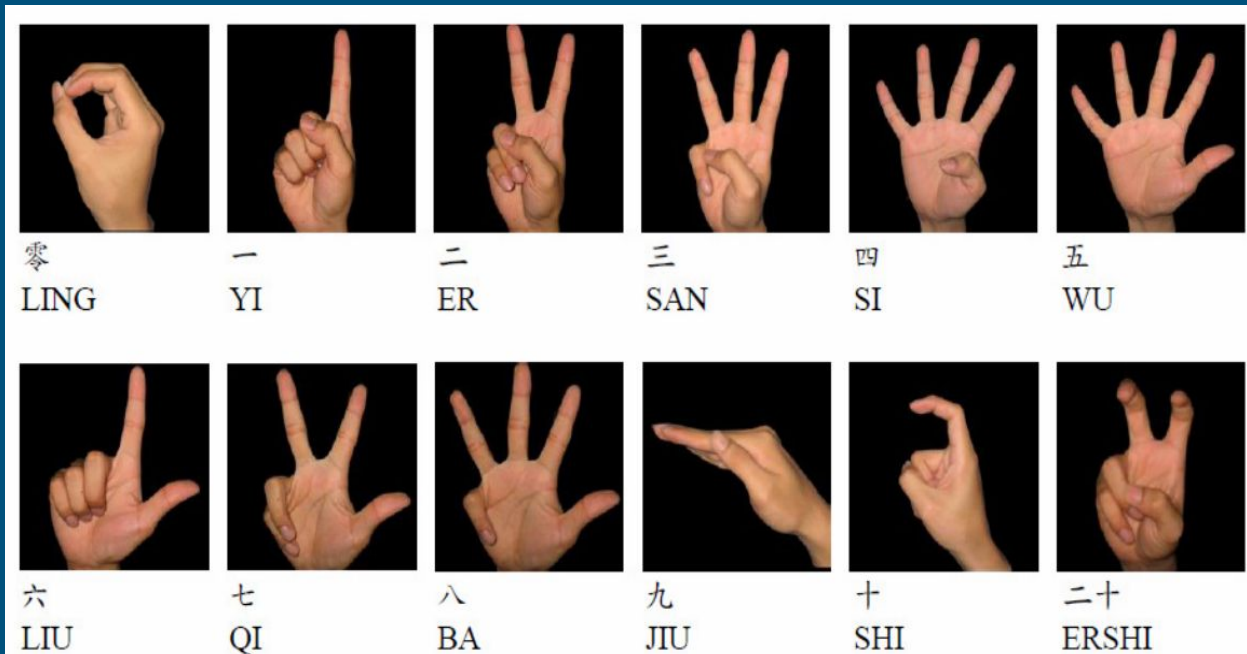


Figure 4: TSL numerals 0-20 (from Tsay et al 2009)⁴

Numerická kompozita TSL

- velice složité tvary rukou na produkci “inkorporovatelné”, ale...



Figure 6: TSL 12-19

Číslovky ve jmenných a příslovečných konstrukcích

4 typy numerické inkorporace v substantivech:

- číslovka 1 je zahrnuta v citační formě znaku (př. rok, ASL week)
- nějaká číslovka inkorporovaná být musí (př. loni)
- číslovky nahrazují jiný tvar ruky - (př. koruny v ČZJ)
- číslovka je simultánní s jiným tvarem ruky, který nese význam (př. TSL leden)

Inkorporace číslovek v predikátech

Figure a ground

- *figure* = objekt, který se pohybuje/je umístěn vzhledem k jinému objektu
- *ground* = objekt, vzhledem ke kterému se první objekt pohybuje/je umístěný

- např. **A bird in a tree.**

a bird = *figure*

a tree = *ground*



Ground

1. klasifikátor s antecedentem (viz předchozí slide)
2. pouze klasifikátor
3. pozůstatek znaku

7 lidí v lodi

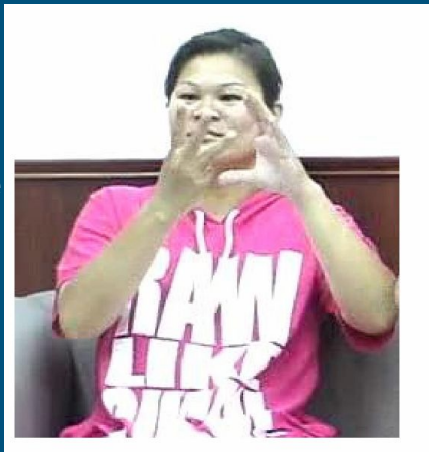


Figure

Predikát vyjadřující lokaci

- figure někam umístíme
- př. vícelůžkové pokoje v hotelu

3 lidé v autě



Predikát vyjadřující pohyb

- figure je v pohybu podle významu slovesa
- př. přicházející lidé

želva vchází do domu



Co když chceme vyjádřit takový počet, který nelze inkorporovat?

- složené číslovky - sekvence
- neurčitý velký počet - inkorporace 100



Exit slip

- Čím může být inkorporace omezena?
- Jaké 4 typy nominální a adverbiální inkorporace rozlišujeme? Zkuste vymyslet příklady v ČZJ.
- Co označují pojmy figure a ground, jak spolu souvisí?
- Jaké jsou 3 typy ground a v rámci kterého typu inkorporace se o nich bavíme?
- Čím se, z hlediska inkorporace, liší TZJ od jiných znakových jazyků a proč?

Zdroje

Fisher, S., Hung, Y., & Liu, S. K. (2011). **Numeral incorporation in Taiwan Sign Language**. *Language and Cognition: Festschrift in honor of James HY. Tai on his 70th Birthday*, 65-83.

https://www.researchgate.net/profile/Susan-Fischer-3/publication/313179735_Numeral_incorporation_in_Taiwan_Sign_Language/links/597670f8a6fdcc8348aa570f/Numeral-incorporation-in-Taiwan-Sign-Language.pdf

<https://www.lifeprint.com/asl101/pages-signs/w/week.htm>

<https://www.lifeprint.com/asl101/pages-signs/c/clean.htm>

<https://www.pocketsign.org/asl/meet>

<https://www.signingsavvy.com/>

<https://www.spreadthesign.com/en.us/search/>