

NEGACE

Žaneta Slámová a Šárka Slavičková

2023

Exit slip – otázky

1. Vymyslete příklad z ČZJ k oběma typům negativní shody.
2. Jaké různé způsoby se užívají ke zdůraznění negace?
3. Jaké jsou dvě formy nepravidelných negativních znaků?
Ke každému typu uveďte příklad.
4. Řadí se ČZJ do manuálně-dominantních nebo nemanuálně-dominantních jazyků?
Svou odpověď odůvodněte pomocí příkladu.

Bonus:

5. Je možné v ČZJ najít případ, kdy při negaci nepoužijete *headshake*?
Pokud ano, uveďte příklad.

Obsah

- Manuální a nemanuální dominantní jazyky
- Manuální negace
- Nominální a adverbiální negace
- Nemanuální komponenty negace
- Doubling, spreading
- Negativní shoda
- Výjimky

Složky negace

- manuální znaky
- nemanuální rysy
 - nemanuální rysy + manuální záporné znaky
 - nebo s jinými lexikálními znaky, vyjadřují negaci samy

Manuální a nemanuální složka

NEMANUÁLNĚ-DOMINANTNÍ ZN.J.

- nemanuální marker negace může sám o sobě plnit funkci negátoru
- ASL, DGS, LSC

MANUÁLNĚ-DOMINANTNÍ ZN.J.

- manuální negátor je nutný
- LIS, LIU, TİD

Manuální negace

- základní větná negace

FATHER MOTHER DEAF INDEX₁ NEG // SPEAK
'My father and mother aren't Deaf, they speak.'

[LIU]

- + další význam
 - NEG-CONTR / NO-NO

PROBLEM NEG-CONTR
'There is no problem (contrary to what has been said/what is usually assumed/what you may be expecting).'

[IPSL]

- některé ZJ: „manuální důraz“
 - rozhodně ne / absolutně vůbec

_____ re head turn+back/neg mouthing/squint
INDEX₁ COME NO
'I'm definitely not coming!'

[FinSL]

Nepravidelný zápor *(Irregular negative)*

- obvykle obsahuje řadu lexikálních znaků, které zahrnují negaci:
 - v transparentních formách
 - v supletivních formách
- → inkorporace
- většina takových znaků patří k sémantickým třídám predikátů vyjadřujících:
 - *cognition* (poznání) → *know, understand*
 - *emotion or volition* (emoce nebo chtění) → *like, want*
 - *modal meaning* (modální význam) → *can, need, must*
 - *possession/existence* (vlastnictví/existenci) → *have, there-be*

- hodnotící predikáty (*good, enough*) a výpovědi týkající se času/aspektu (perfect/future), mají tendenci se také lexikálně slučovat s negací

neg
KENNY FEBRUARY FLY TAIWAN WON'T [HKSL]
'Kenny won't fly to Taiwan in February.'

neg
(KENNY) PARTICIPATE RESEARCH NOT-YET [HKSL]
'Kenny has not yet participated in the research.'

Z morfologického hlediska

Transparentní formy

- zápor zřetězen
- klitizací neg. morfému na lexikální znak
- afixací neg. morfému na lexikální znak

Supletivní formy

- zcela neprůhledné negativní protějšky existujících nenegovaných znaků

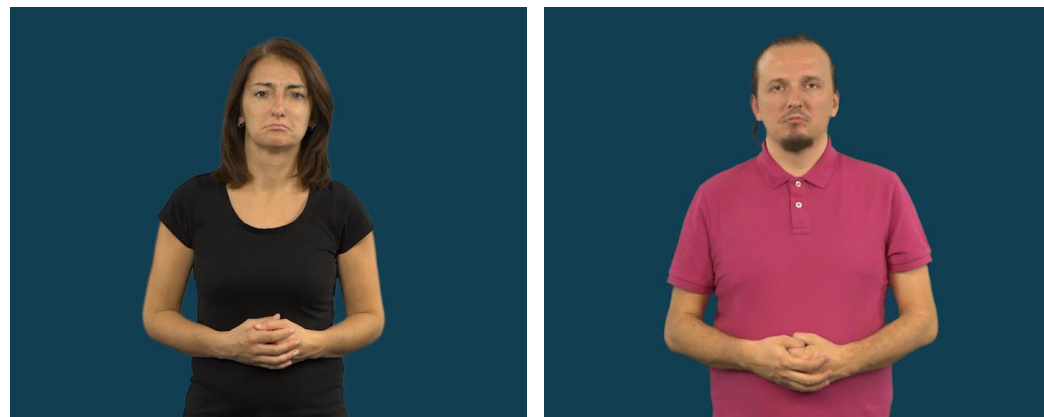
Supletivní formy

- negativní a pozitivní formy jsou zcela odlišné



Figure 1: WANT
(Russian Sign Language)

WANT-NOT



Transparentní simultánně

- pohybem



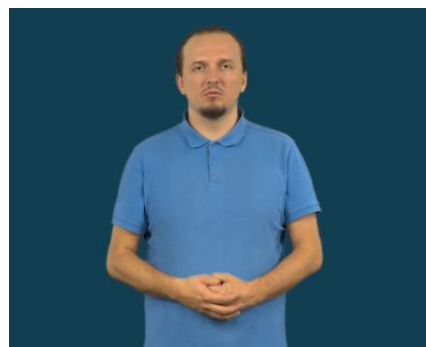
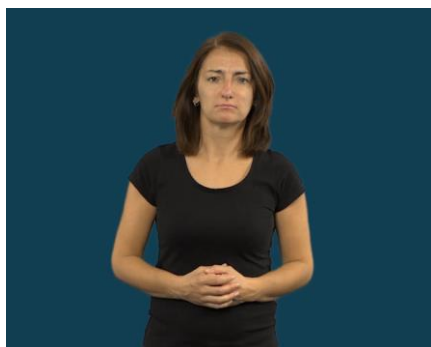
a. NEED



b. NEED-NOT

Fig. 15.4: Irregular simultaneous affixal negation with the verb NEED in FinSL. Copyright ©

→ FinSL



→ ČZJ

Transparentní simultánně

- afixace příležitostně obsahuje **specifický tvar ruky**
- v HKSL:



KNOW



KNOW-BAD

→ ze znaku BAD/WRONG

KNOW-BAD = don't know

UNDERSTAND-BAD = don't understand

Transparentní sekvenčně

American Sign Language

 Signing Savvy

- suffix ^ZERO



ČZJ

- vidět / nevidět

Nominální a adverbialní negace

- neg. **determinanty** (NO)

- neg. **kvantifikátory** (NONE / NOTHING / NO ONE)

CONTRACT SIGN ^{hs} NOBODY [LIS]
'Nobody signed the contract.'

- neg. **adverbia** (NEVER)

a. BOB NEVER EAT FISH [ASL]
'Bob has never eaten fish.'

b. BOB EAT FISH NEVER
'Bob won't eat fish.'

Další typy negace

- neg. **imperativa** (imperatives / prohibitive)
 - obvykle: nemanuální komponent
 - v některých ZJ: speciální znak



Fig. 15.6: LSC negative imperative sign DON'T!

Nemanuální markery negace

- některé druhy pohybu těla, hlavy nebo výrazy obličeje
- nemanuální marker negace může plnit funkci větné negace sám
- markery mají svůj původ v gestech a výrazech obličeje, které se vyskytují ve spojení s negativními významy v lidské interakci
- v ZJ: vývoj v plně gramatické prvky omezené gramatickými pravidly specifickými pro daný jazyk
- na rozdíl od gest mají jasný a lingvisticky definovaný rozsah, začátek a konec a jsou konstantní

Pohyby hlavy

- hlavní nemanuální marker
- vyskytují se: sami / se záporným znakem / s celou výpovědí
- **headshake**
 - ve všech doposud zkoumaných ZJ
 - běžně se spojuje s manuálním znakem – analyzován jako afix
- **free-standing negative headshake**

_____ rhet-q hs
a. WORTH GO CONFERENCE [NZSL]
'Is it worth going to the conference? I don't think so.'

_____ hs + yn
CAN ALSO SATURDAY MORNING / [VGT]
'It is also possible on Saturday morning, isn't it?'

Pohyby hlavy

- **headturn** (BSL, CSL, GSL, Irish SL, LIU, ...)
 - není tak rozšířený, chápeme jako zredukovanou verzi headshake
- **head-tilt** (GSL, LIL, LIU, TID, ...)
 - sklon hlavy
 - zakořeněn v negativním gestu
- **headnod**
 - kývnutí
 - v kladných odpovědích na otázky nebo pro zdůraznění

_____ ht
INDEX₁ AGAIN GO WANT-NOT
'I don't want to go (there) again.'

_____ hn
ARRIVE SOMEONE
'Someone did arrive.'

Výrazy obličeje

- mohou také vyjadřovat různou intenzitu
- rozšířenější: svraštělé obočí, přimhouřené oči, pokrčený nos a pootevřené sevřené nebo zamračené rty, ...
- specifičtější: nafouknuté tváře, vyfukování vzduchu, vyplazený jazyk, ...

LSB (Brazilian Sign Language)

- *headshake* + výraz obličeje (nfe)
- nfe = povinný marker negace

a. $IX_1 \quad \frac{1SEE_aJO\tilde{A}O_aIX_1}{nfe} \text{ (NOT)}$
'I didn't see João.'

b. $*IX_1 \quad \frac{1SEE_aJO\tilde{A}O_aIX_1}{hs} \text{ (NOT)}$

Syntaktické vzorce negace

- negativní znaky: **tendence vyskytovat se na konci vět**
- negace interaguje s ostatními funkčními elementy
- syntaktická **hlava** nebo **fráze**

Interakce s dalšími syntaktickými kategoriemi

Israeli Sign Language (Israeli SL)

- různé negátory jsou selektivní, pokud jde o syntaktické kategorie, se kterými se mohou kombinovat
- NOT pouze společně s přídavným jménem, NEG-EXIST s podstatným jménem, NEG-PAST se slovesem

- CHAIR INDEX_a COMFORTABLE NOT/*NEG-PAST/*NEG-EXIST(1/2)
'The chair is/was not comfortable.'
- INDEX₁ COMPUTER NEG-EXIST(1/2)/*NEG-PAST/*NOT
'I don't have a computer.'
- INDEX₃ SLEEP NEG-PAST/*NEG-EXIST(1/2)
'He didn't sleep at all.'

Interakce s dalšími syntaktickými kategoriemi

Brazilian Sign Language (BSL)

- shodová slovesa – možnost preverbální postavení
- prostá slovesa – nutné finální postavení

- (21) a. $\text{IX JOHN}_a \text{ NO } \overset{\text{neg}}{\text{aGIVE}_b} \text{ BOOK}$ [LSB]
'John does not give the book to her/him.'
- b. * $\text{IX JOHN}_a \text{ NO } \overset{\text{neg}}{\text{DESIRE}} \text{ CAR}$
(‘John does not like the car.’)
- c. $\text{IX JOHN}_a \text{ DESIRE CAR NO } \overset{\text{neg}}{\text{NO}}$
'John does not like the car.'
- (22) $\text{JOHN NOT EAT MEAT } \overset{\text{neg}}{\text{NOT}}$ [ASL]
'John does not eat meat.'

ASL – možné preverbální postavení i u prostých sloves

Spreading

- šíření nemanuálního rysu negace

(25) $\frac{\text{START TIME NOT-NEED GRAB DETAILS NOT-NEED}}{\text{nfe}}$
'Don't pay attention to a detail at the beginning.'

[CSL]

- dva stejné manuální s nemanuálním
- dva různé manuální + dva stejné nemanuální rysy
- dva různé manuální + odlišné nemanuální rysy
- manuální s nemanuálním

Spreading

- dva různé manuální neg. + dva stejné nemanuální rysy (17a)
- dva různé manuální neg. + dva různé nemanuální rysy (17b)(17c)

- (17) a. $\frac{\text{NONE}(2) \text{ APPEAR NO-NO}}{\text{hs}}$
- b. $\frac{\text{NONE}(2) \text{ GO}^{\wedge}\text{NOT}}{\text{hs} \quad \text{ht}}$
- c. $\frac{\text{NONE}(2) \text{ GO}^{\wedge}\text{NOT}}{\text{hs}}$

- pokud jsou stejné dva manuální negátory, **nemanuální negátor se rozšíří**
- pokud jsou jiné, **zůstávají dva různé nemanuální negátory**
- nebo se jeden **nemanuální negátor rozšíří na celou výpověď**

Spreading

- pokud je na začátku přítomno téma nebo doplňková věta, negativní marker se přes ni nemůže rozšířit a nahradit ostatní nemanuální markery spojené s touto složkou

 t neg
DOG CHASE CAT

'As for the dog, it didn't chase the cat.'

[ASL]

- v ASL:
 - buď headshake + negátor NOT
 - nebo rozšíření negátoru i přes slovesnou frázi stojící za ním
 - pokud manuální NOT chybí, *headshake* je povinný

- a. JOHN (neg)
 NOT BUY HOUSE
- b. JOHN neg
 BUY HOUSE
 'John didn't buy the house.'
- c. * JOHN neg
 BUY HOUSE

Spreading

- rozdíl ASL s DGS – *spreading* je volitelný i při absenci manuální negaci
- DGS je povinné šíření alespoň i na predikát, kdy naopak v Katalánském ZJ se *headshake* pojí pouze se manuálním NOT a nešíří se

(31) SANTI MEAT EAT NOT ^{hs}
'Santi does not eat meat.' [LSC]

(32) a. MOTHER FLOWER BUY NOT ^{neg}
'Mother is not buying a flower.' [DGS]

b. * MOTHER FLOWER BUY NOT ^{neg} X

Negativní shoda *(Split negation / negative concord)*

- ve stejné větě se mohou objevit dvě nebo více záporných položek, aniž by se změnila její polarita (zůstává záporná)
- důrazná/silná negace

manuální negátor + nemanuální negátor:

hs
IX₁ SMOKE NO
'I do not smoke.'

dva manuální negátory:

hs hs
FRIEND IX₂COME NO NEVER
'Your friend never comes.'

Výjimky

Hong Kong Sign Language (HKSL)

1. samo o sobě: ŠPATNÝ/ZLÝ
 2. může nahradit tvar ruky znaku (simultánní afix)
 3. může stát za znakem (sekvenční afix)
- MOUTH^BAD = němý
 - EAR ^BAD = neslyšící
 - *reasonable/unreasonable, appealing/unappealing a lucky/unlucky*



MOUTH^BAD

Výjimky

New Zealand Sign Language (NZSL)

- skloňování osoby znaku NOTHING

→ 2. osoba: *you don't have / you aren't / not you*

→ i vícenásobně skloňování obloukovým pohybem



Zdroje

Quer, J. (2012). **15. Negation.** In R. Pfau, M. Steinbach & B. Woll (Ed.), *Sign Language: An International Handbook* (pp. 316-339). Berlin, Boston: De Gruyter Mouton. <https://doi.org/10.1515/9783110261325.316>

Dictio

- <https://edit.dictio.info/cs/translate/czj/text/cht%C3%ADt/czj-7486> - CHTÍT
 - <https://edit.dictio.info/cs/translate/czj/text/necht%C3%ADt/czj-7602> - NECHTÍT
 - <https://edit.dictio.info/cs/translate/czj/text/v%C4%9Bd%C4%9Bt/czj-7595> - VĚDĚT
 - <https://edit.dictio.info/cs/translate/czj/text/nev%C4%9Bd%C4%9Bt/czj-7438> - NEVĚDĚT
- <https://www.signingsavvy.com/search/zero> - ALS: ZERO
- <https://www.nzsl.nz/signs/5655> - NZSL: ZERO