

NEGACE

NEGACE V ČJ

- V ČJ jsou rozlišovány dvě formy záporu: mluvnický (větný, členský) a lexikální.
- Větný zápor se tvoří přidáním předpony **ne-** k přísudku (Ten film jsem **neviděl**.)
Bývá často zdůrazněn dalšími výrazy (ani, vůbec, žádný aj. – **Ani nepozdraví**. Ten film jsem **vůbec neviděl**. To **není žádné** neštěstí.).
- Členský zápor se tvoří přidáním záporky **ne** k nepřísudkovému výrazu (členu). Př.
Stalo se to **ne** mou vinou.
- Lexikální zápor se tvoří přidáním předpony **ne-** k ostatním slovním druhům (substantivum – **nekuřák**, adjektivum – **nesprávný**, adverbium – **nezdravě**), nebo předpony **a-** či **anti-** (asociální, **antitalent**).
- V ČJ se běžně užívá i dvojí negace (Nikdo nepřišel.), vyjádření záporu negativními zájmeny či zájmennými příslovci (nikdo, nikde) aj.
- V ČJ též můžeme využít mimojazykových prostředků, které doprovází vyjádření negace (mimika, gestikulace).

NEGACE V ČZJ

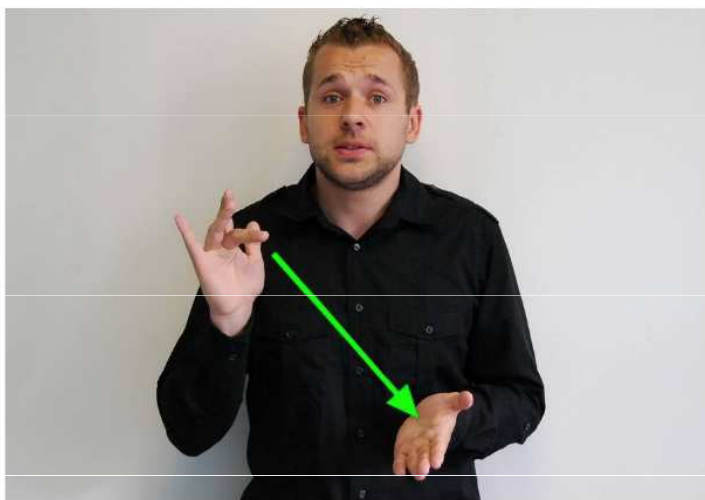
- V ČZJ lze zápor vyjádřit dvěma různými formami negace:
 - nemanuálním záporem
 - negativními manuálními znaky

NEMANUÁLNÍ ZÁPOR V ČZJ

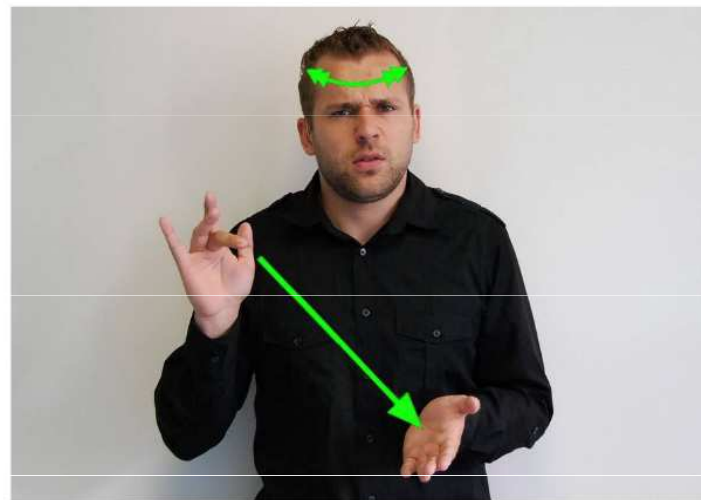
- **Nemanuálním záporem** v ČZJ se rozumí především **záporné kroucení hlavou** a **záporná/negativní mimika**, které doprovází sdělení záporné výpovědi.
- Negativní mimika je nejčastěji znázorněna přikrčeným nosem, čelem svráštěným dolů, mírným přimhouřením očí, případně spuštění koutků úst směrem dolů – zapojuje se tedy velká část obličeje.
- Zpravidla je intenzita nemanuálního záporu ukazatelem intenzity záporu (čím výraznější mimika / záporné kroucení hlavou, tím výraznější projev záporu).
- Nemanuální zápor je v ČZJ většinou produkován simultánně s manuálním záporným znakem nebo kladným znakem, který je nemanuálním záporem negován. Někdy je nemanuální zápor znázorněn po celou dobu negativní výpovědi (zdůraznění negace).

NEMANUÁLNÍ ZÁPOR V ČZJ

stačit



nestačit



NEGATIVNÍ MANUÁLNÍ ZNAKY

- Negativní manuální znaky lze rozdělit do čtyř základních skupin (dvě na základě podobné formy znaků, dvě na základě hledisek funkčních):
 - Negativní znaky s formou odlišnou od svých kladných protějšků
 - Negativní znaky tvořené přidáním negativního komponentu
 - Znaky negující znak nebo celou výpověď
 - Samostatné znaky NE

NEGATIVNÍ ZNAKY S FORMOU ODLIŠNOU OD SVÝCH KLADNÝCH PROTĚJŠKŮ

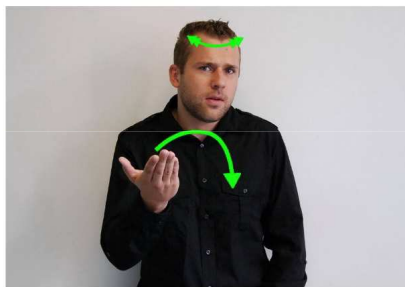
- Negativní znaky se nepodobají svým kladným protějškům, mají vlastní formu.
- Nejčastěji se jedná o slovesné znaky, které jsou doprovázeny nemanuálním záporem.
- Příklady: BYLO – NEBYLO, SMĚT – NESMĚT, MÍT – NEMÍT, MOCI/SMĚT – NEMOCI, UMĚT – NEUMĚT aj.
- Objevují se zde i znaky, jejichž zápor je tvořen tzv. pohybem po smyčce – alfa α (MUSET – NEMUSET, ZNÁT – NEZNAT aj.).

NEGATIVNÍ ZNAKY S FORMOU ODLIŠNOU OD SVÝCH KLADNÝCH PROTĚJŠKŮ

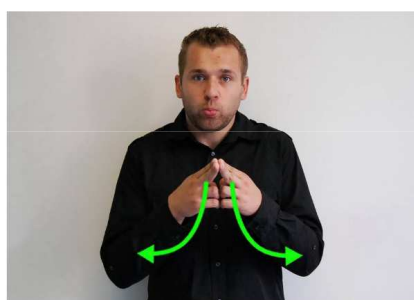
bylo



nebylo



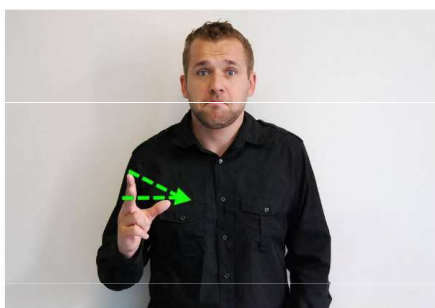
moci/smět



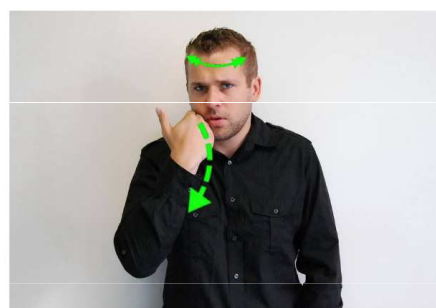
nemoci



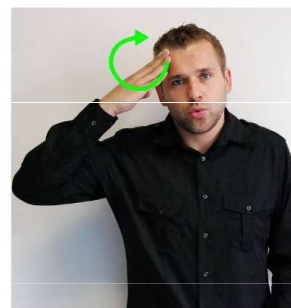
mít



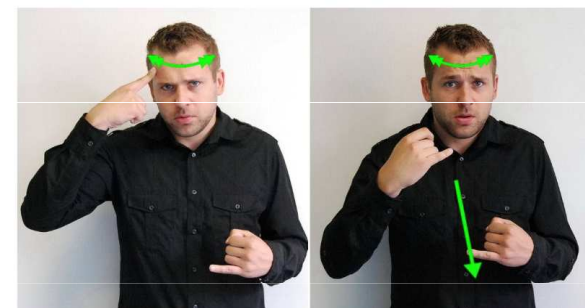
nemít



umět



neumět

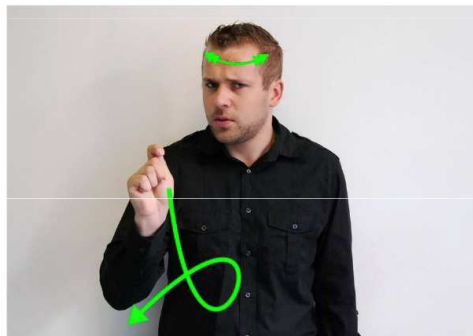


NEGATIVNÍ ZNAKY S FORMOU ODLIŠNOU OD SVÝCH KLADNÝCH PROTĚJŠKŮ - alfa α

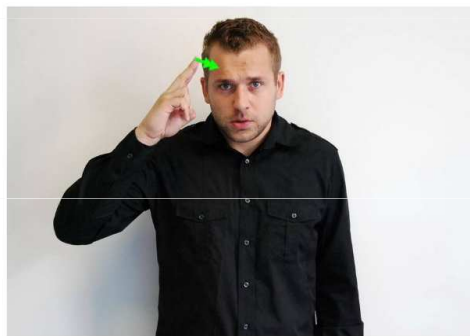
muset



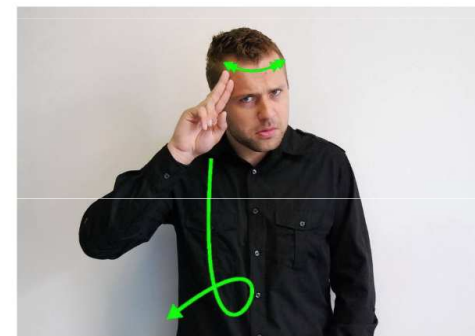
nemuset



znát



neznat

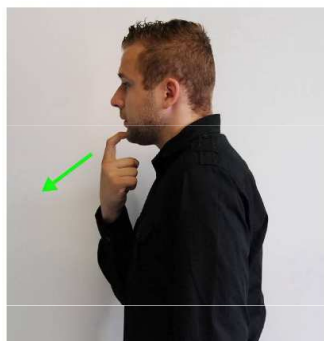


NEGATIVNÍ ZNAKY TVOŘENÉ PŘIDÁNÍM NEGATIVNÍHO KOMPONENTU

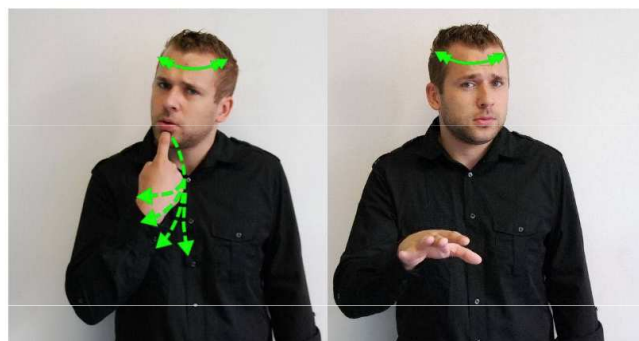
- Ke kladnému znaku je přidán určitý negativní prvek.
- Od kladných podob se záporné liší delším pohybem od těla s vytočením ruky dlaní k zemi, vytočením zápěstí od těla a otevřením do tvaru ruky 5 (otevření do tvaru 5 není vždy – viz NECHTÍT).
- V ČZJ nalezeny pouze tři znaky, které tomu odpovídají: CHTÍT – NECHTÍT, SLYŠET – NESLYŠET, VIDĚT – NEVIDĚT.

NEGATIVNÍ ZNAKY TVOŘENÉ PŘIDÁNÍM NEGATIVNÍHO KOMPONENTU

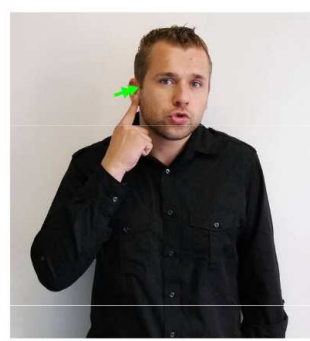
chtít



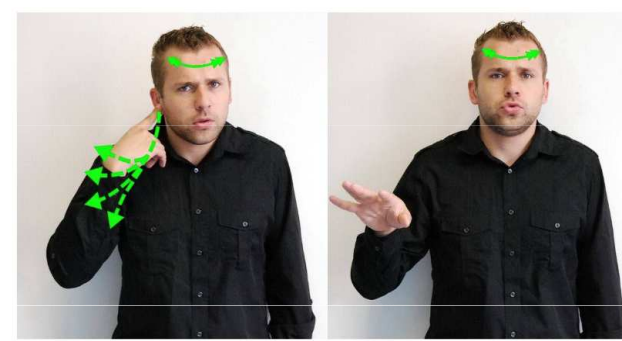
nechtít



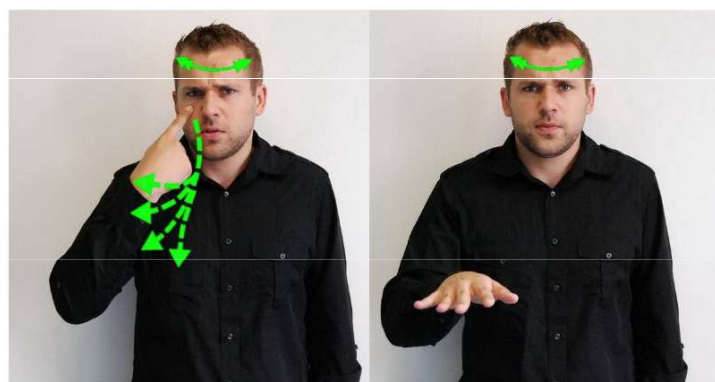
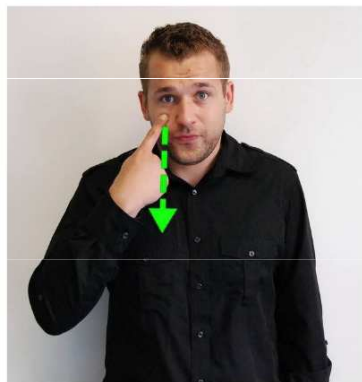
slyšet



neslyšet



vidět



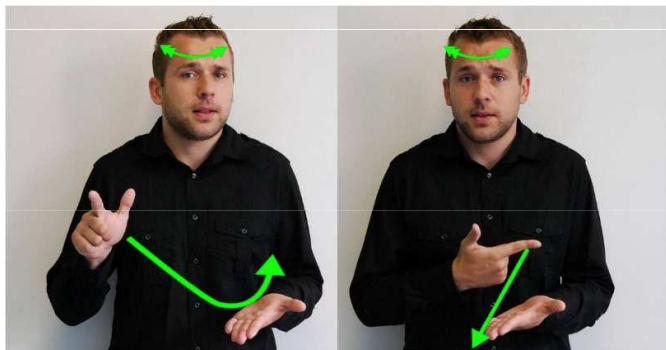
nevidět

ZNAKY NEGUJÍCÍ ZNAK NEBO CELOU VÝPOVĚĎ

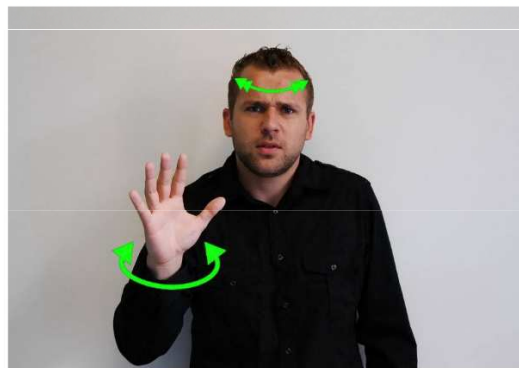
- Zápor je v ČZJ zpravidla tvořen negativním slovesem X lze vytvořit zápor přidáním určitého negativního neslovesného znaku.
- Neslovesné negativní znaky (negátory) se řadí na konec negované výpovědi, případně za negovaný znak.
- Příklady: NENÍ, NEM JEŠTĚ NE, VŮBEC, NIKDY, MARNÁ SNAHA, NIC, NULA.
- Znak NULA může v odpovědích na otázku stát na začátku výpovědi, příp. se opakovat i na jejím konci. Existují 3 znaky NULA: 1. jednoruční, kruhový pohyb – běžná negace, 2. obouruční, kruhový pohyb – důraznější negace, 3. bez kruhového pohybu, rozevření tvaru ruky O do tvaru 5 – nejdůraznější negace.

ZNAKY NEGUJÍCÍ ZNAK NEBO CELOU VÝPOVĚĎ

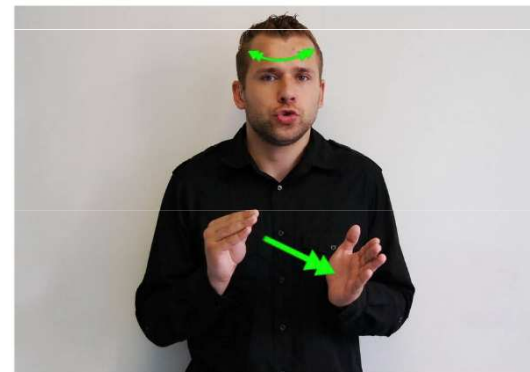
není



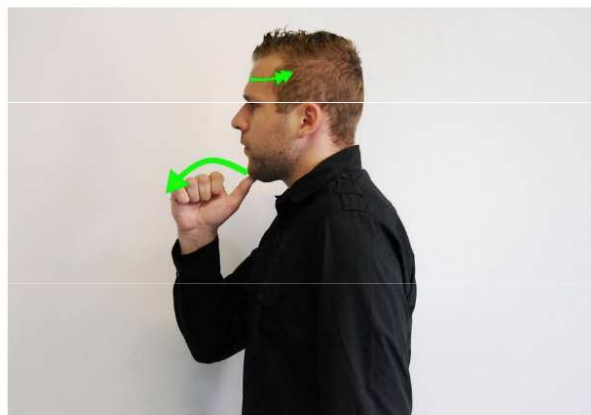
ne



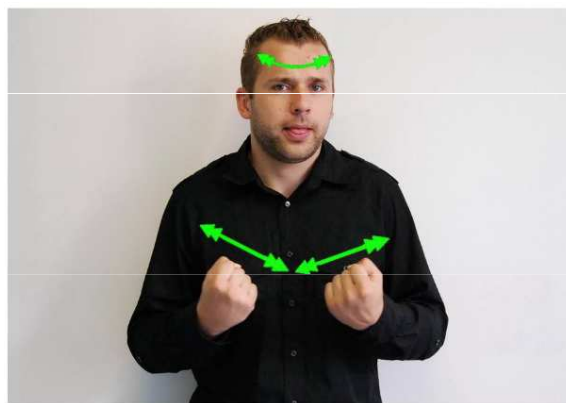
ještě ne



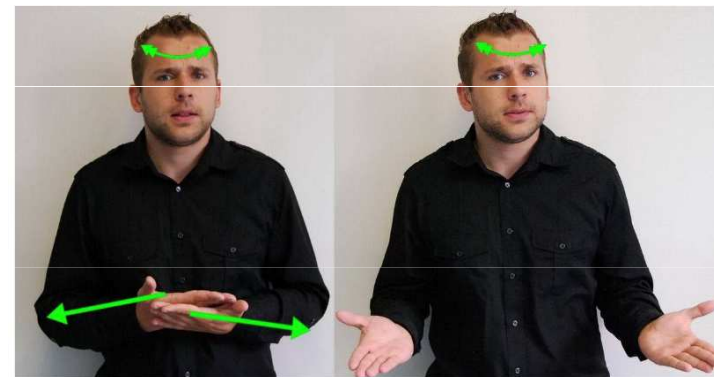
vůbec



marná snaha

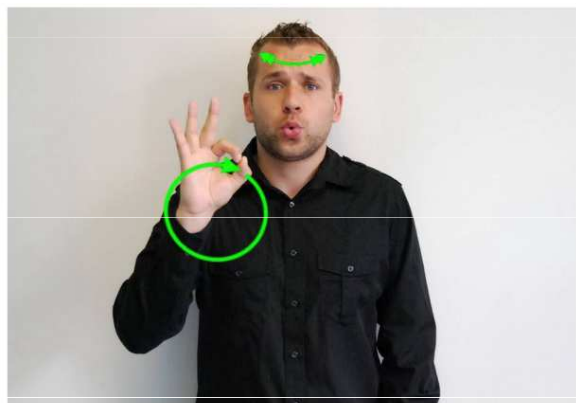


nic

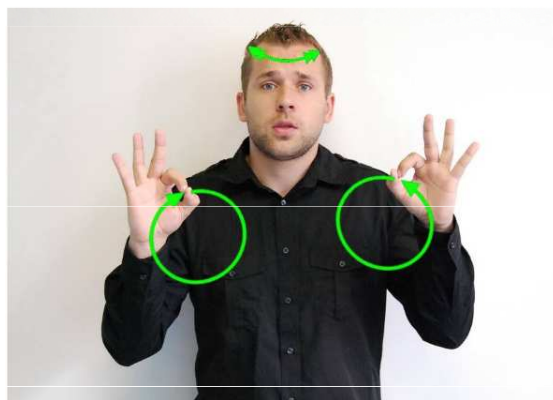


ZNAKY NEGUJÍCÍ ZNAK NEBO CELOU VÝPOVĚĎ

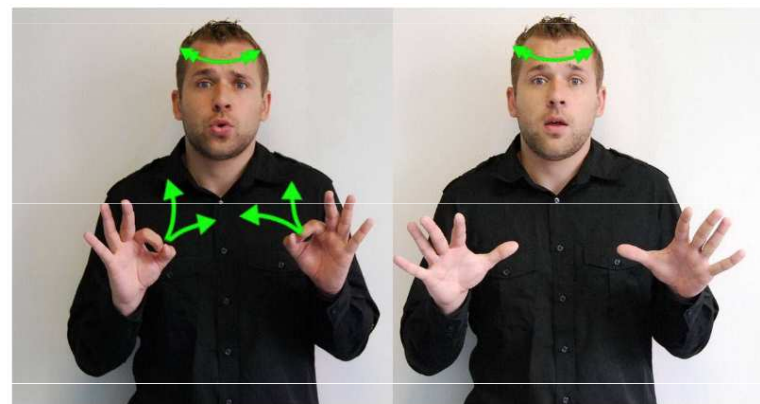
nula 1



nula 2



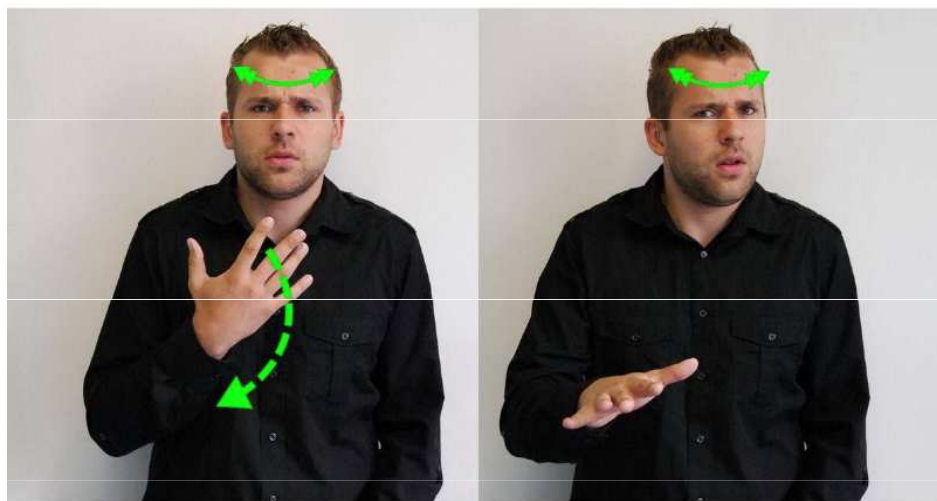
nula 3



SAMOSTATNÉ ZNAKY NE

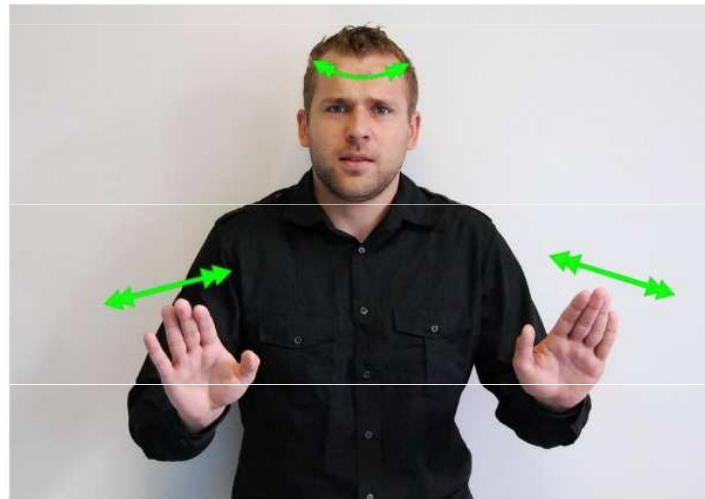
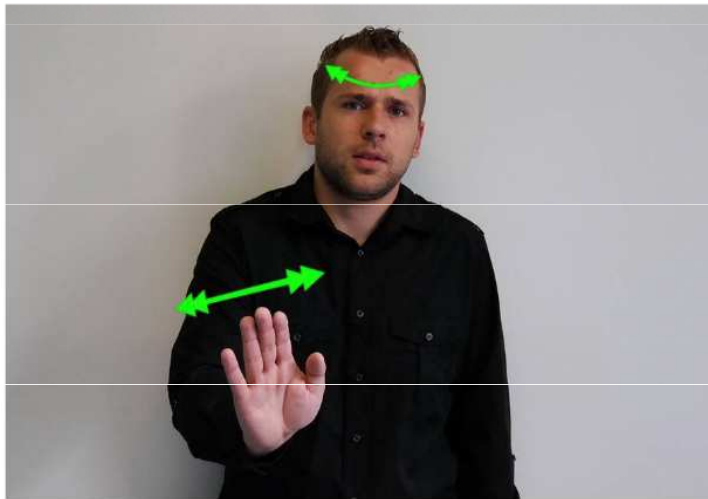
- Nejčastěji se vyskytují jako negativní odpověď na otázky zjišťovací.

NE 1 – nesprávná informace (nebo nevhodná činnost), poté většinou následuje oprava dané informace.



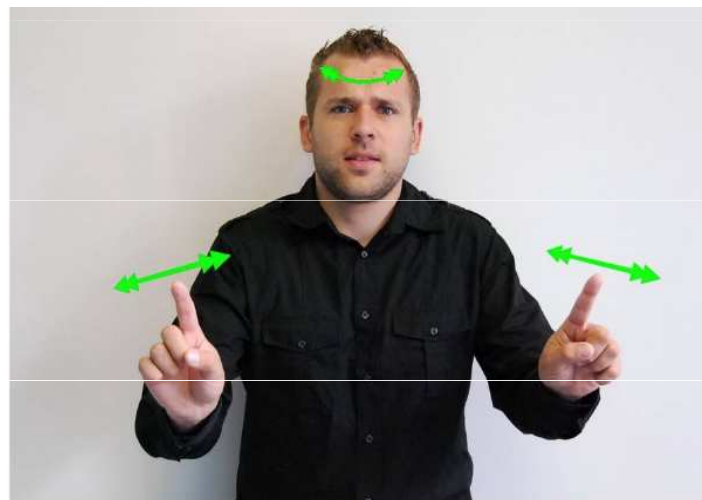
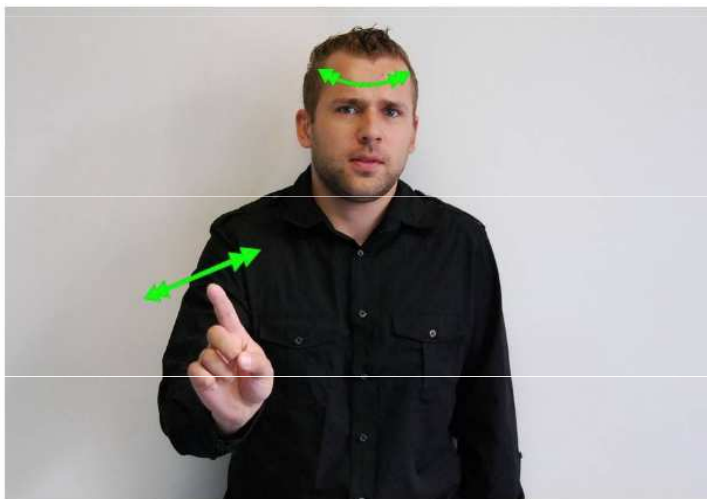
SAMOSTATNÉ ZNAKY NE

NE 2+3 – spojeno s varováním či zákazy, jednoruční i obouruční
(zesílený zápor)



SAMOSTATNÉ ZNAKY NE

NE 4+5 – více významů: popření nesprávné výpovědi ve významu “ne, tak to není”, užití ve významu „ne, nesmět“



POUŽITÉ ZDROJE

- MACUROVÁ, Alena a Radka ZBOŘILOVÁ. *Jazyky v komunikaci neslyšících: český znakový jazyk a čeština*. Praha: Univerzita Karlova, nakladatelství Karolinum, 2018. ISBN 978-80-246-3412-8.
- HENDRYCHOVÁ, Lucie. *Vyjádření negace v českém znakovém jazyce*. Bakalářská práce. Univerzita Karlova. Filozofická fakulta. 2011. Vedoucí práce Mgr. et. Bc. Lenka Okrouhlíková.