

A thick black L-shaped frame surrounds the text. The top horizontal bar is on the left, the left vertical bar is on the left, and the bottom horizontal bar is on the right, with a vertical bar on the right side.

ANALÝZA NOVOMEDIÁLNÍHO DÍLA

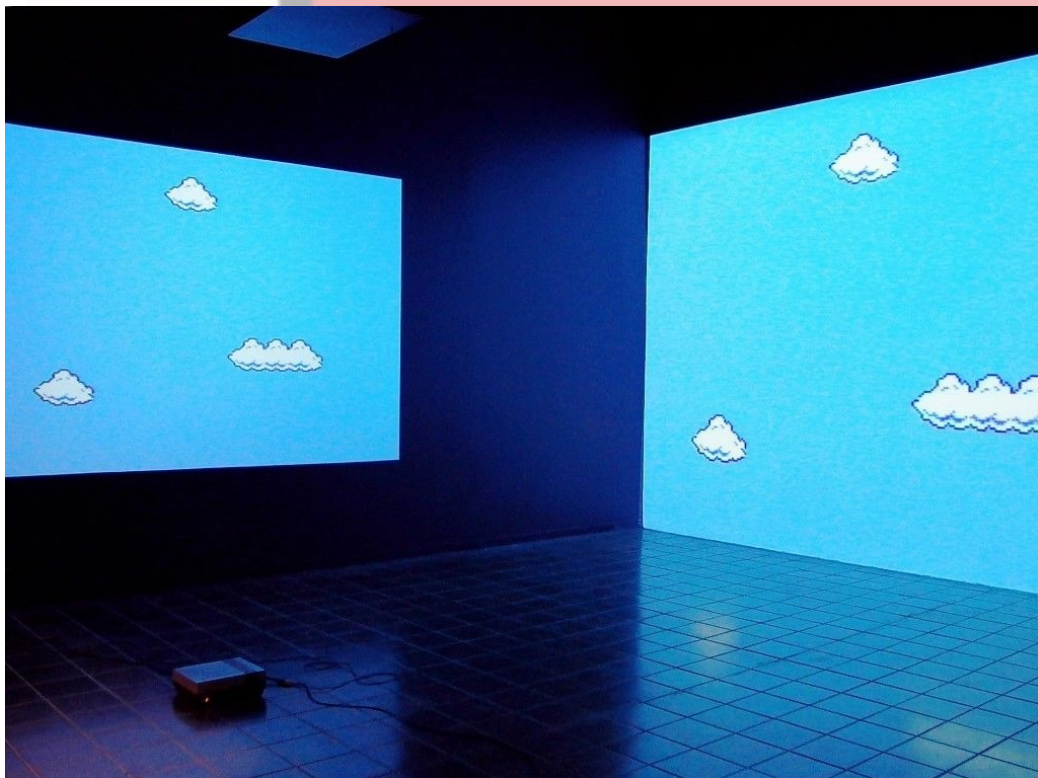
ZPŮSOBY INTERPRETACE

The background features a grid of thin grey lines on a white field. Several rectangular blocks are filled with color: a yellow block in the top-left corner, a red block in the top-middle, a yellow block in the top-right, a large red block in the middle-left, a yellow vertical bar in the middle-right, a blue horizontal bar in the middle-right, a blue block in the bottom-left, and a red horizontal bar in the bottom-right.

Volba interpretace

Formální interpretace

- struktura díla, analýza jednotlivých prvků
- vizuální komponenty obrazu



Linie

- Zakřivená – lehkost, elegance
- Horizontální – distance, klid
- Vertikální – síla, moc, monumentalita
- Zubatá – chaos, zmatek, úzkost
- Kresebná linie – osobní vyjádření, ztvárňujeme naši náladu
- Geometrické linie – kontrola, řád
- Přerušovaná linie – pomíjivost, křehkost
- Tenká linie - jemnost, něžnost
- široká linie – může vyjádřit sílu, pevnost



Roland Barthes - Rétorika obrazu

1. Lingvistický kód
2. Doslovný význam
3. Symbolický význam

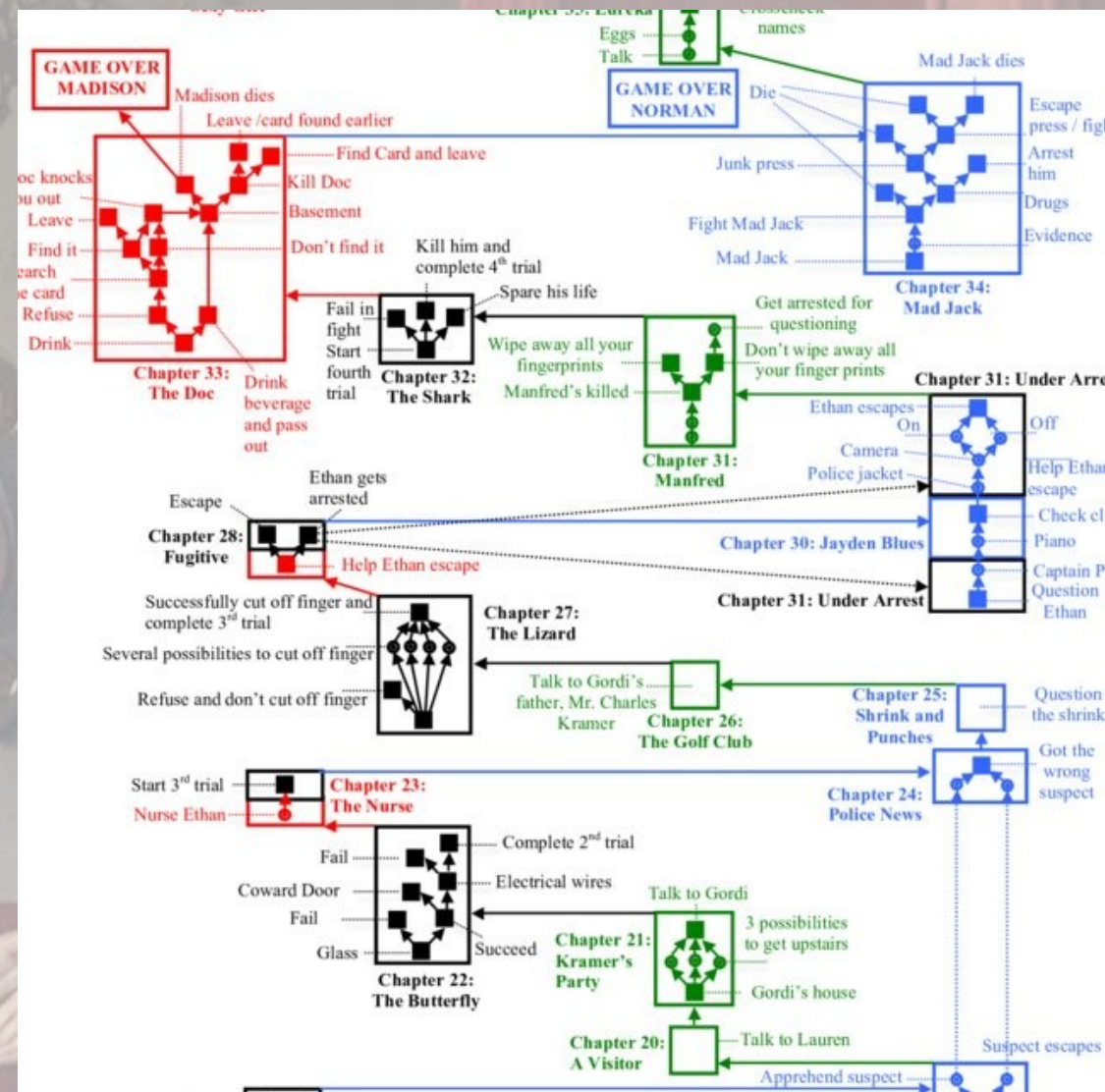


Lynn Hershman Leeson: Lorna (1979)



Obsahová analýza

Interpretace příběhu

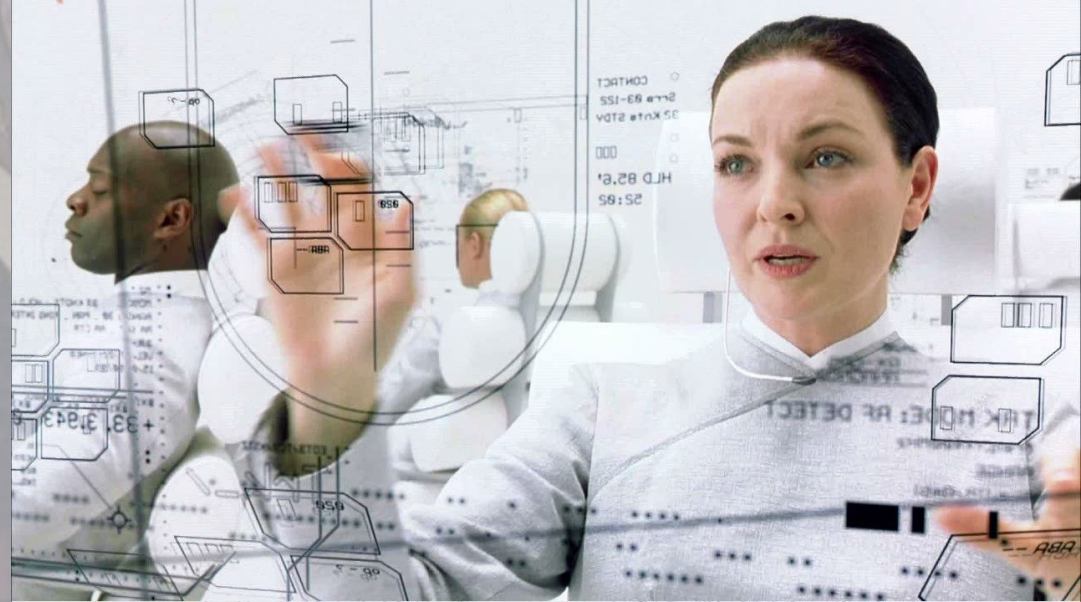
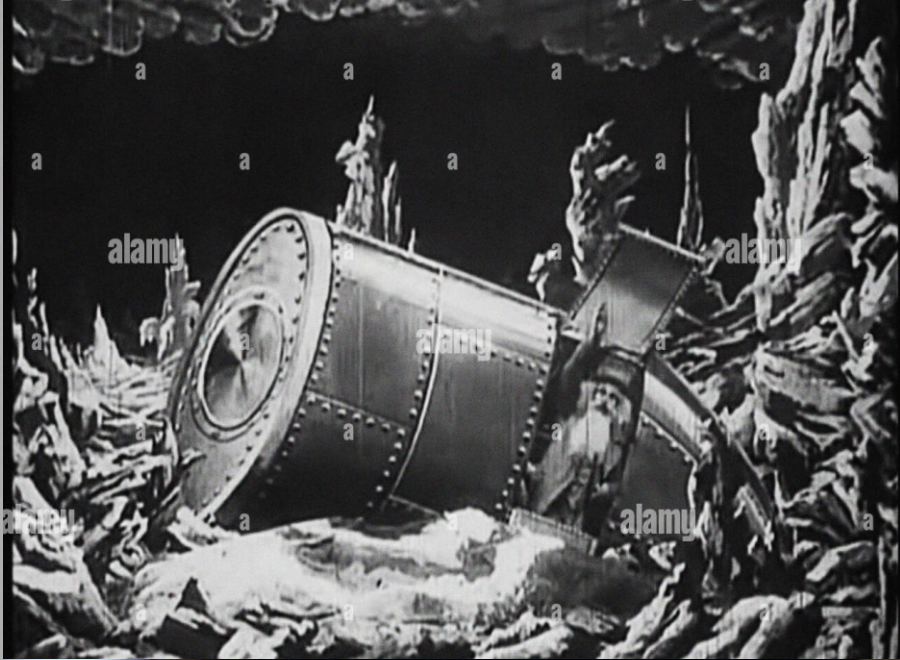


Obsahová analýza

- ikonografie = obrazopis, nauka o námětech výtvarného umění



Vývoj ovládacího rozhraní v žánru sci-fi



Kontextuální interpretace

- průzkum vlivu prostředí na umělce
- umělecké dílo jako produkt společenských vztahů
- interpretace je ovlivněna tím, kde je umělecké dílo prezentováno

Kontextuální interpretace

- Arthur Danto
- klíčový pojem jeho díla - Svět umění
- poprvé zmínil v eseji Svět umění (Artworld) - 1961
- kritika mimetické teorie umění
- abstraktní umění, ready-made nebo pop-art - jejich hodnotu neurčuje míra nápodoby reálného světa

Proč jsou tato díla považována za esteticky hodnotná?



©/TM THE ANDY WARHOL FOUNDATION FOR THE VISUAL ARTS, INC.

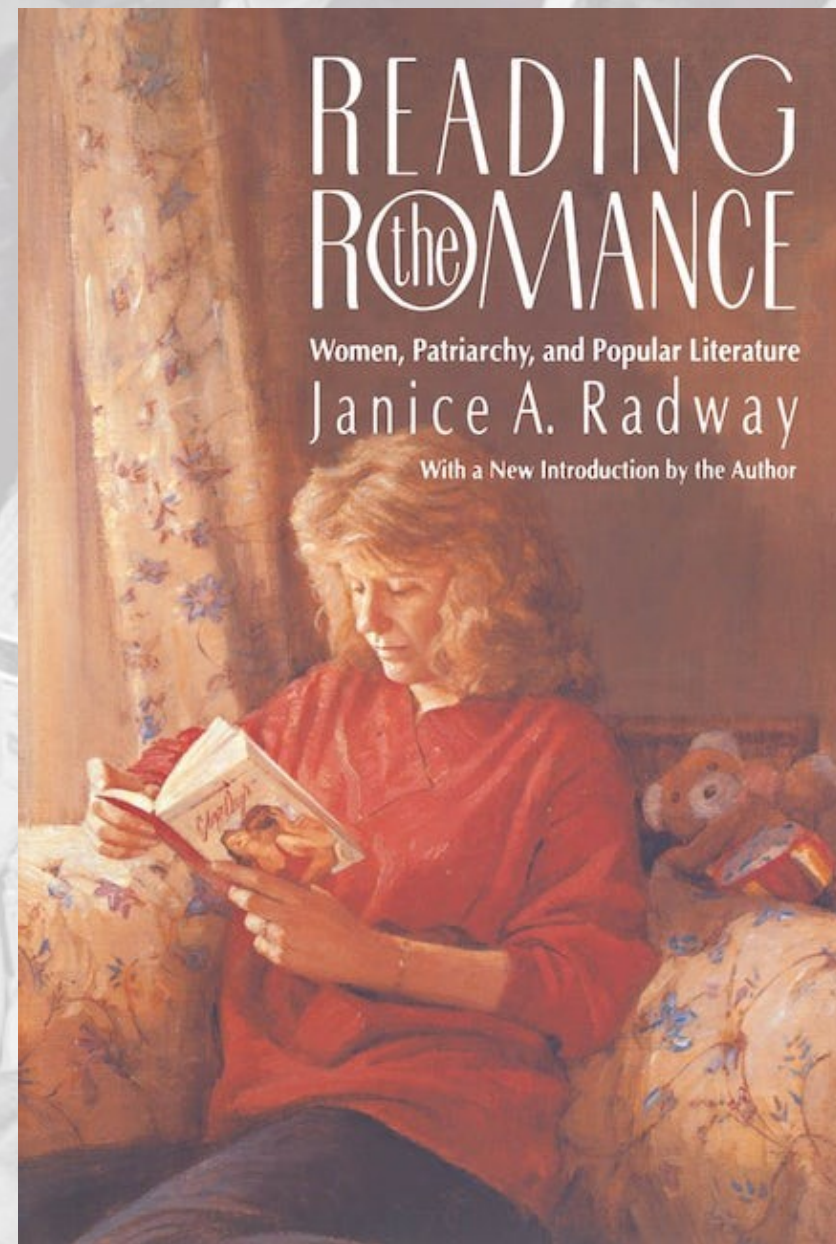
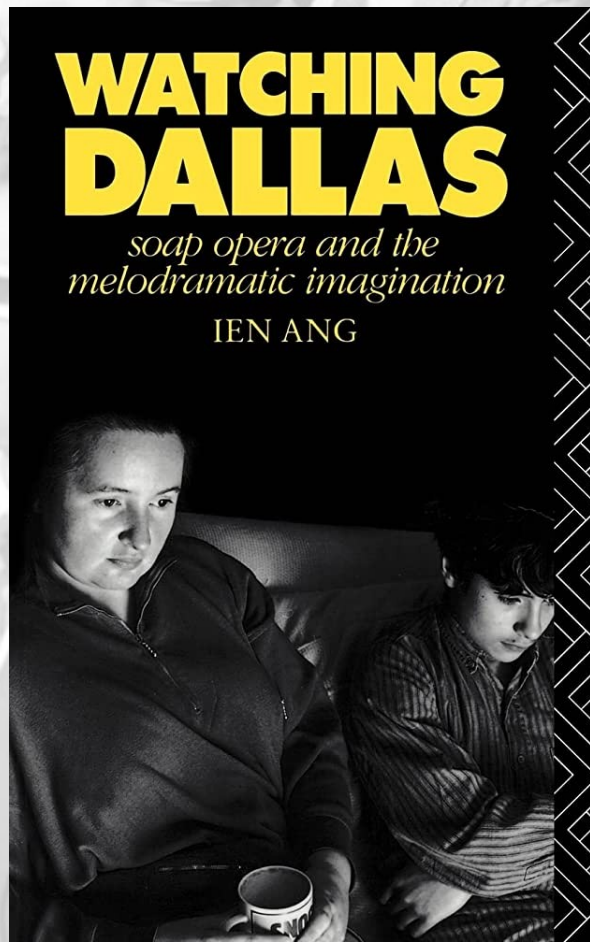
Kontextuální interpretace

-  Doug Aitken - Sleepwalkers
- <https://www.youtube.com/watch?v=UVRds0rTILM>



Analýza recepce

průzkum toho, jak dílo vnímají recipienti



Analýza recepce

Komar a Melamid – Most Wanted and Least Wanted Paintings

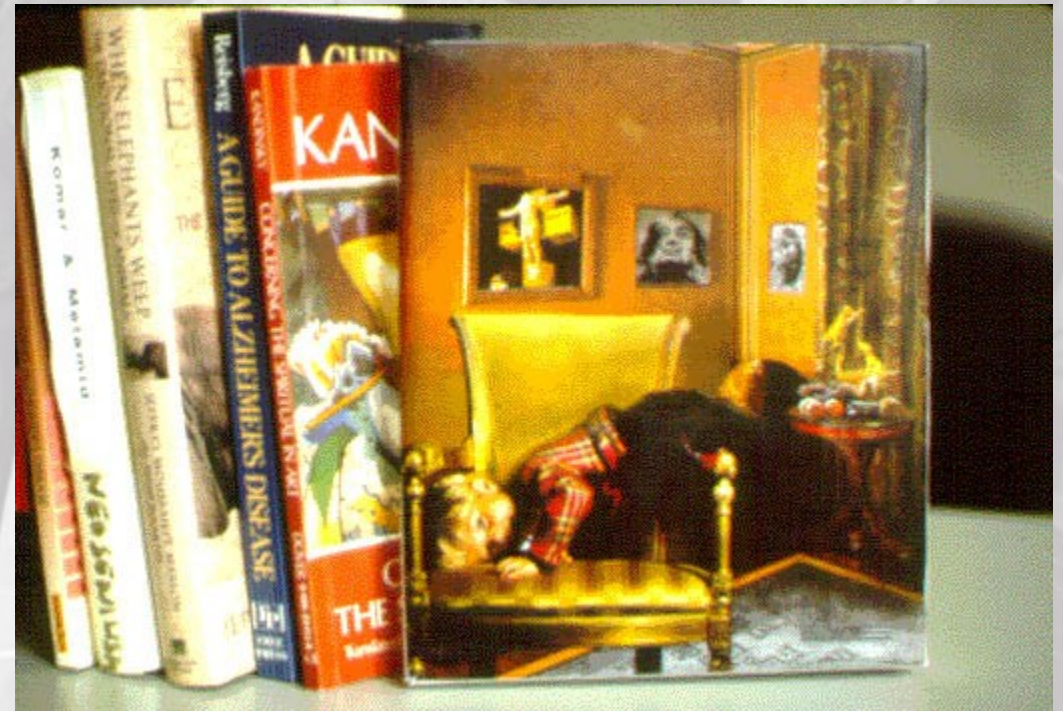
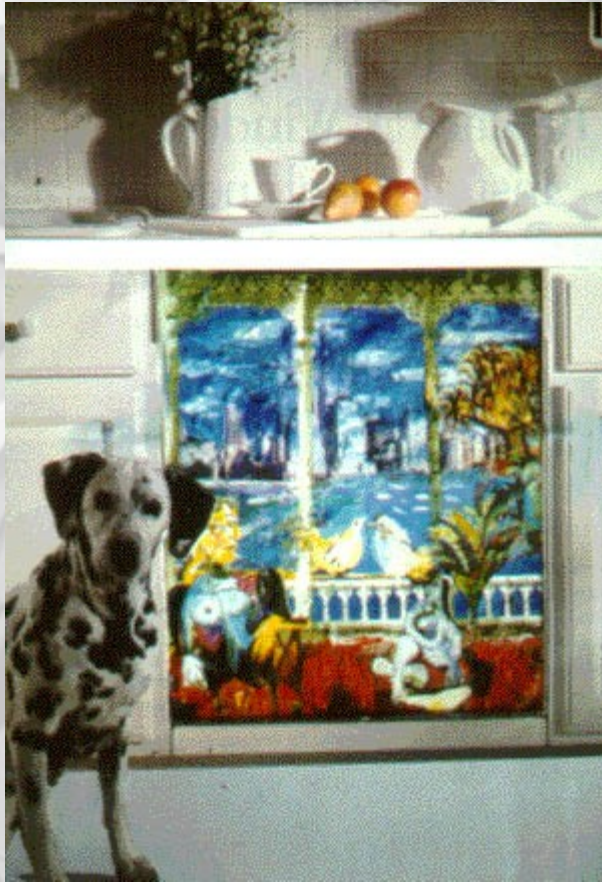


Komar a Melamid – Most Wanted and Least Wanted Paintings

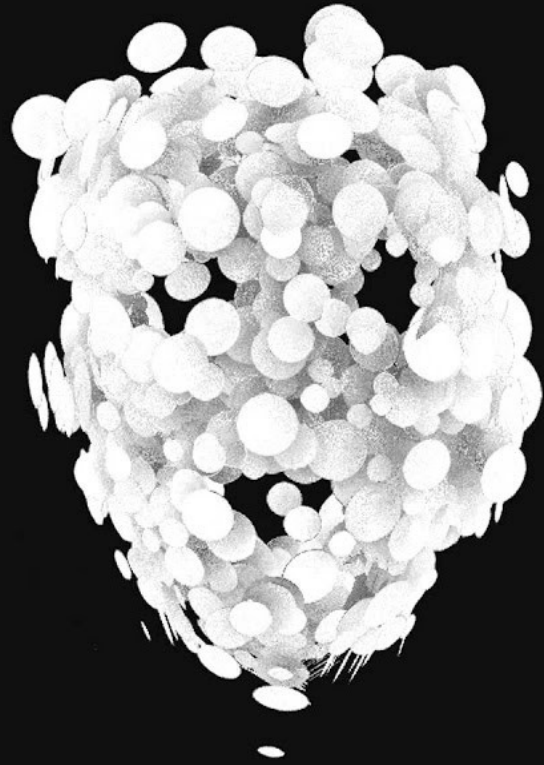
<http://awp.diaart.org/km/painting.html>

<http://awp.diaart.org/km/surveyresults.html>

<https://www.youtube.com/watch?v=KVWooMru3-U>



The Muses of Poetry (Diana Arellano, Volker Helzle)



Audiovizuální interpretace

<https://www.polygon.com/22202828/best-video-essays-of-2020>

<https://filmadoba.eu/medialni-zazitky-z-detstvi-teletext-revival/>



Clouds created by a computer,
and clouds, photographed by a camera.



Další typy interpretací

Biografická

Analýza ideologie

Feministická

Dekonstrukce

Transmediální