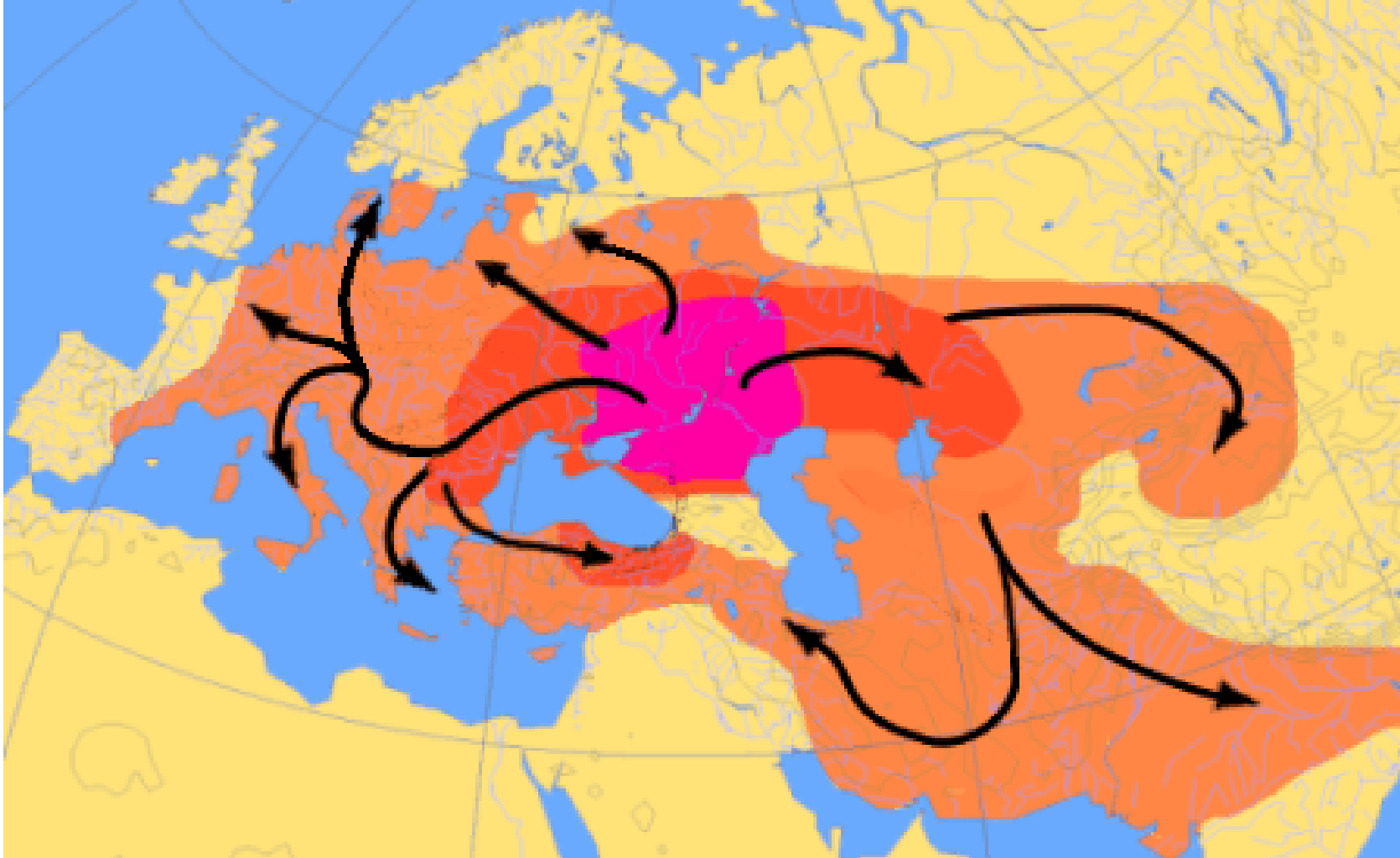


Protobaltština

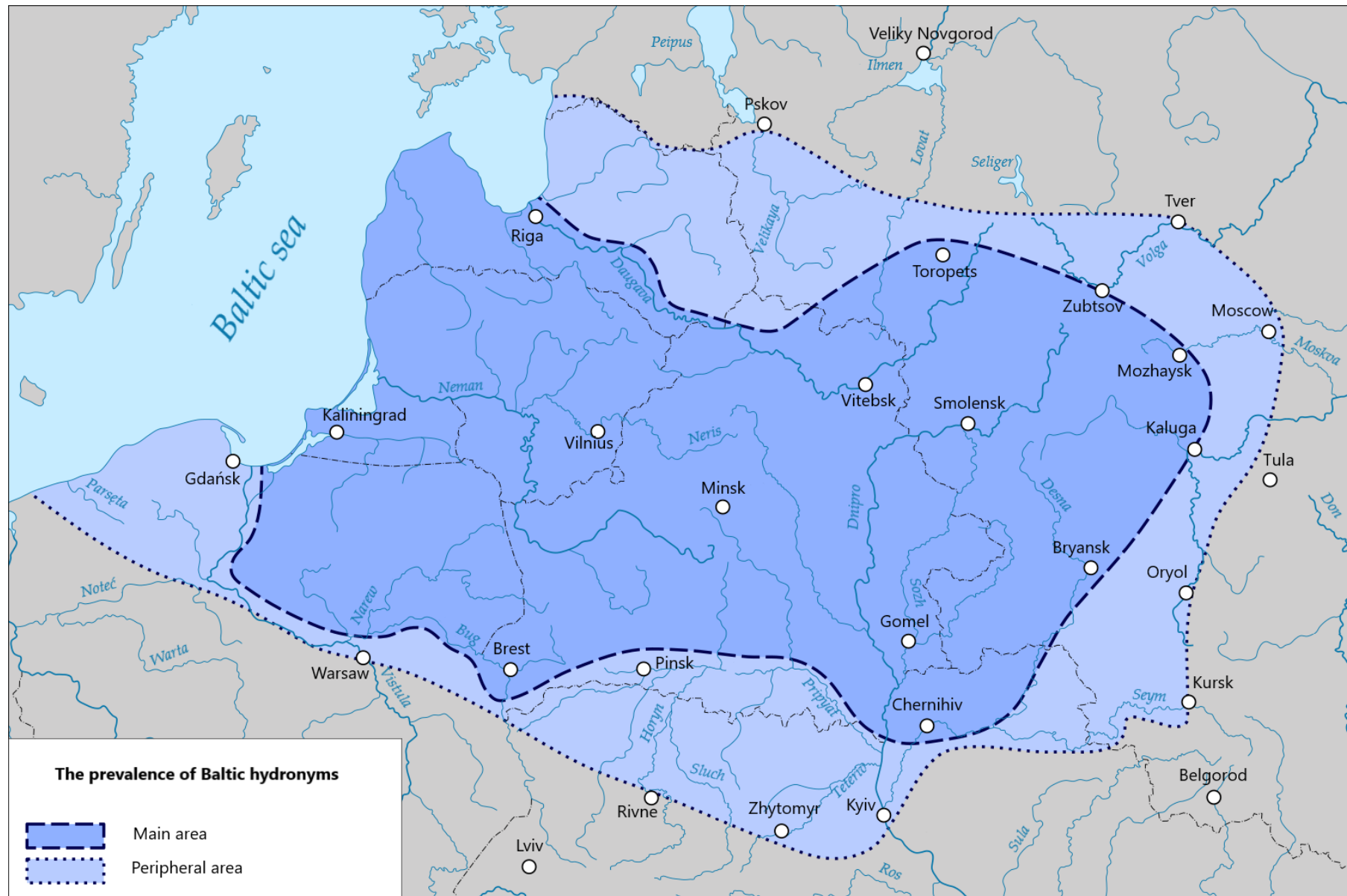
- Obecné úvahy nad myšlenkou jazykové jednoty a „prajazyka“
- Indoevropská jazyková jednota a její předpokládané štěpení cca 4000-3000 l. před našim letopočtem



Prabaltština a její geografická lokalizace

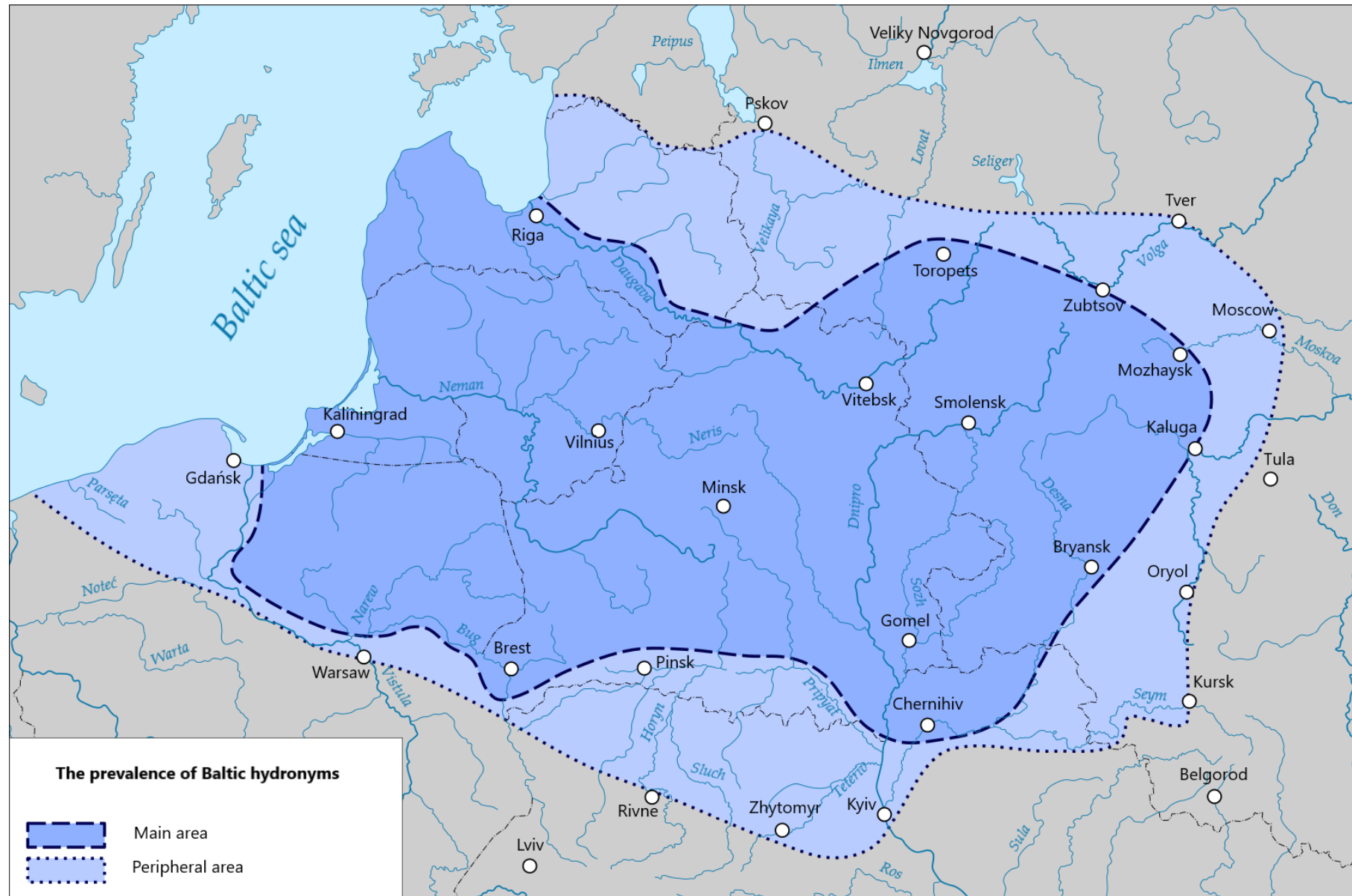
Příklady baltských hydronym
na teritoriu Běloruska a Ruska
(podle Zigmase Zinkevičiuse, I, 152, uvádím v
latinském přepisu)

Kleva
Lučesa
Moža / Maža / Možaika
Neveža
Ussa
Varlynka



Začátek štěpení dialektní zóny
proto-baltského areálu 2000
– 1000 př. n. l.

Rozpad na západobaltskou a
východobaltskou skupinu:
500-400 př. n. l.



Několik předpokládaných gramatických rysů prabaltštiny

(viz Dini, s. 77)

1. Volný přízvuk.

2. Přejít indoevropských IE **ō*, **ǎ* > Baltic **ǎ*:

Lith. *avìs* 'sheep', OLatv. *avis*, *avs*, cf. Latin *ovis*, OGr. ὄ(φ)ις id.;

Lith. *ašìs* 'axis', Latv. *ass*, cf. Latin *axis* id.

3. Neexistující opozice gramatického čísla u sloves v 3. osobě:

gerti (*pít*):

aš *geriu* mes *geriame*

tu *geri* jūs *geriate*

jis, ji *geria* jie, jos

Několik předpokládaných gramatických rysů prabaltštiny

(viz Dini, s. 77)

4. Slova společná pouze pro baltské jazyky, tzv. exkluzivně baltský **lexicon** (Dini, s. 179):

Lith. *gilùs*, Latv. *dziļš*, OPr. *gillin* ‘deep’

Lith. *lángas*, Latv. *logs*, OPr. *lanxto* ‘window’;

Lith. *lokỹs*, Latv. *lācis*, OPr. *Clokis*;

Lith. *mergà*, Latv. *mērga*, OPr. *Mergo* ‘girl’;

Lith. *pliēnas*, Latv. *pliens*, OPr. *playnis* ‘steel’;

Lith. *tìkras*, Latv. *tikrs*, OPr. *tickars* ‘real’;

OLith. *vārias*, Latv. *varš*, OPr. *Wargien* ‘copper’;

Lith. *bylóti* ‘to converse; to interrogate’, Latv. *bilst*, *bildēt* ‘to speak, to talk’, OPr. *billīt* id.