

Ráz

[?]

Ráz: distribuce

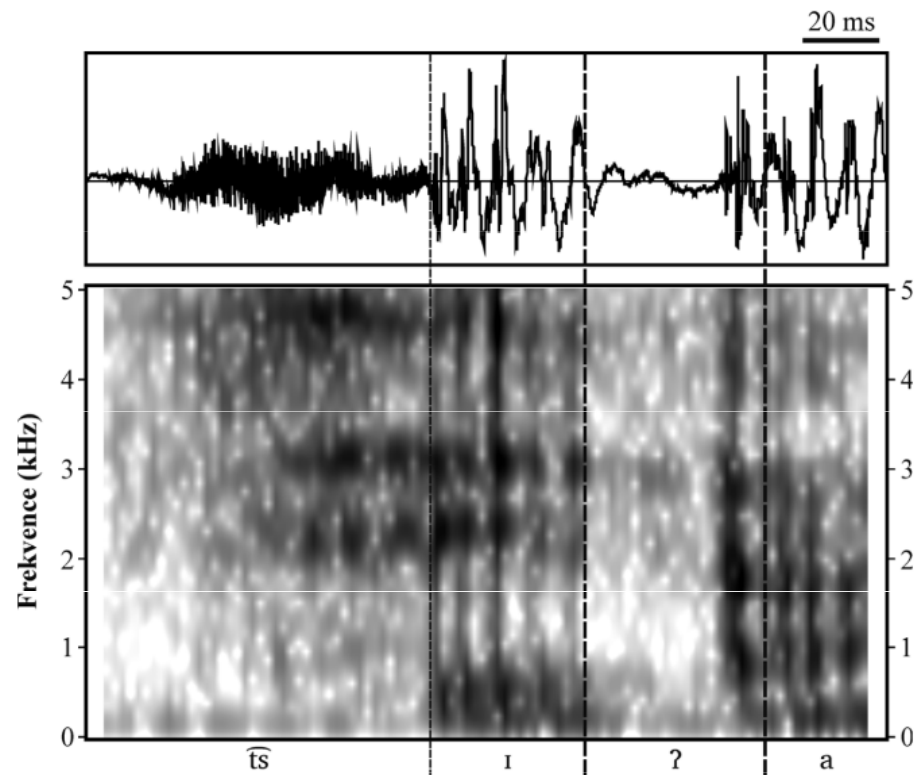
CZ

- podmíněná artikulace:
 - na začátku slova začínajícího vokálem *apartmán, oko*
 - mezi dvěma vokály – výsledek odstranění hiátu *vyexpedovat, neodbytný, Etiopie*
 - na začátku slova začínajícího sonorou (*m, n*) *medvěd, nos*
 - mezi vokálem a sonorou (*m, n*) *nenáchylná*

ne-CZ (např. Navajo)

- nepodmíněná artikulace
 - plná artikulace (funguje jako ostatní konsonanty v jazyce)
 - sekundární artikulace (doplňková výslovnost)

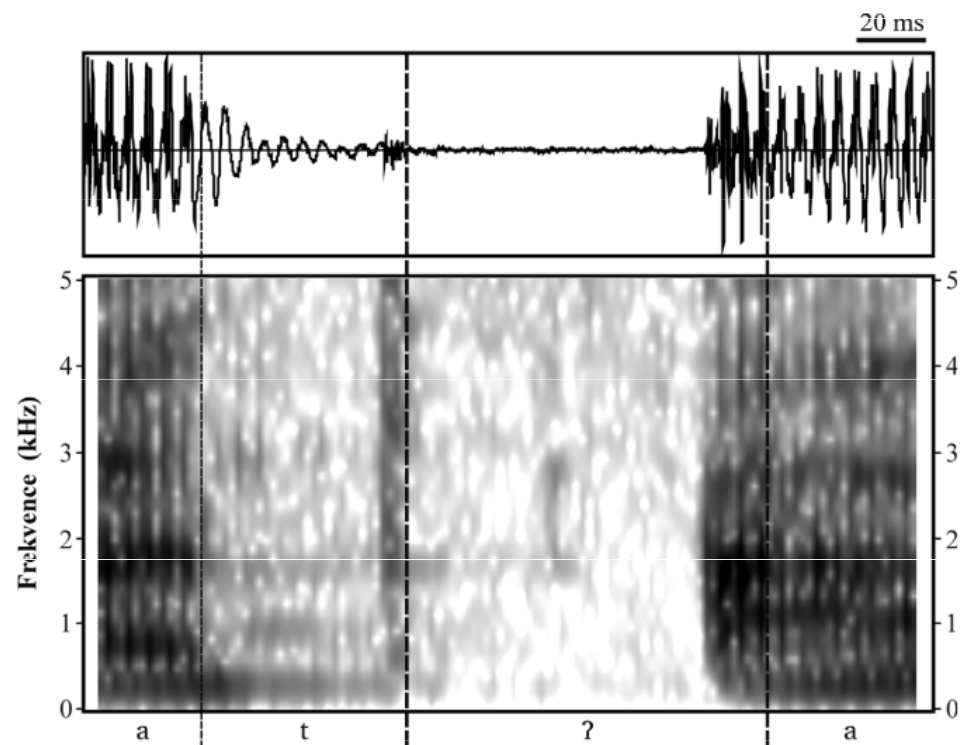
Ráz: glotální ploziva



· [tsiʔa] s kanonicky realizovaným rázem

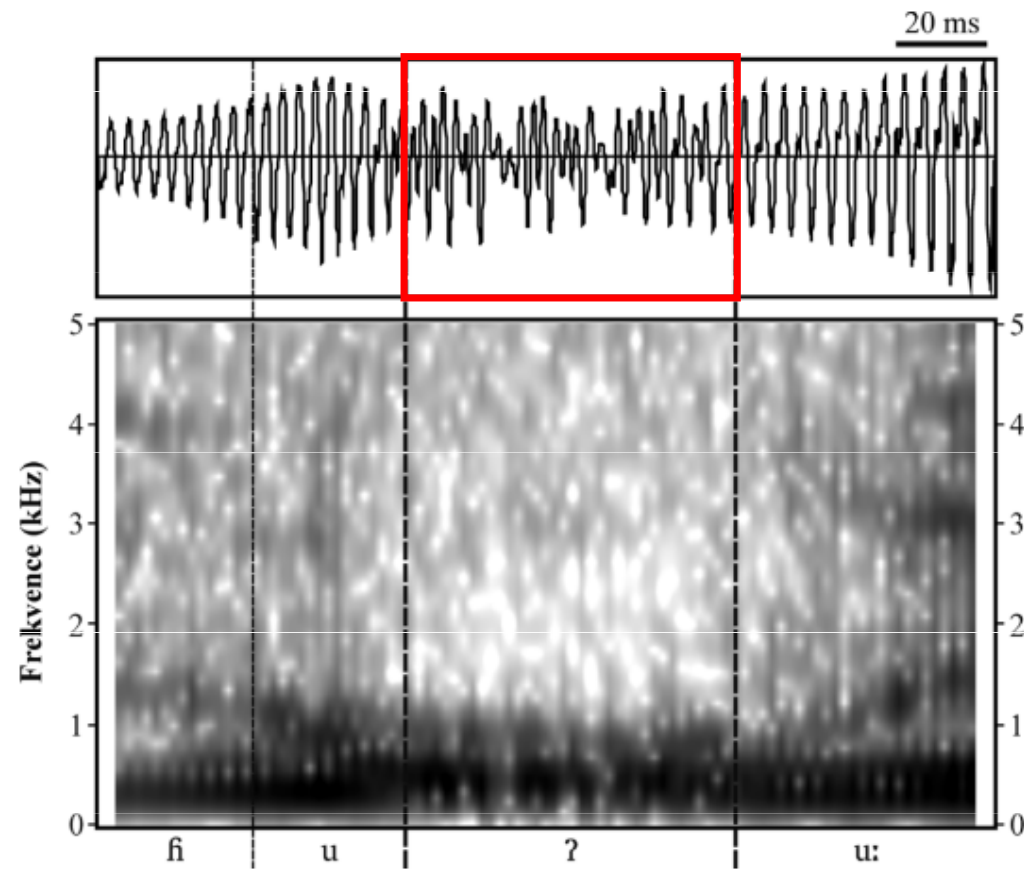
Ráz: glotální exploziva

srovnání plozivy /t/ a rázu



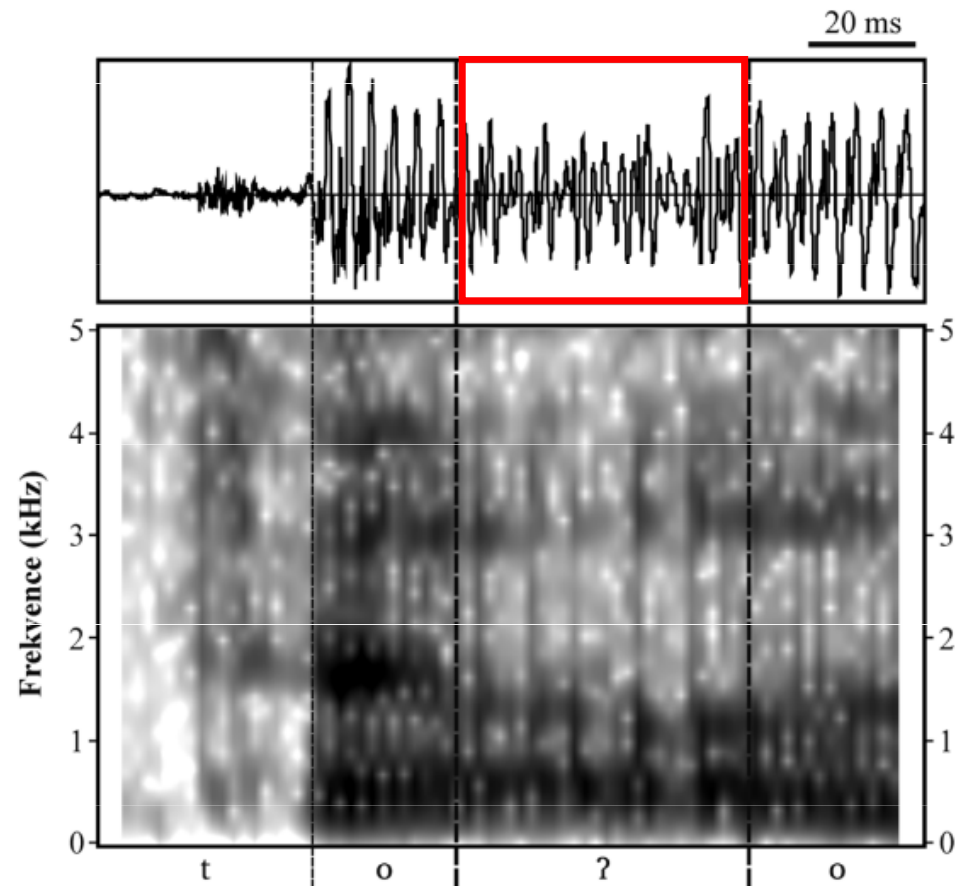
Ráz: třepená fonace

- creaky voice

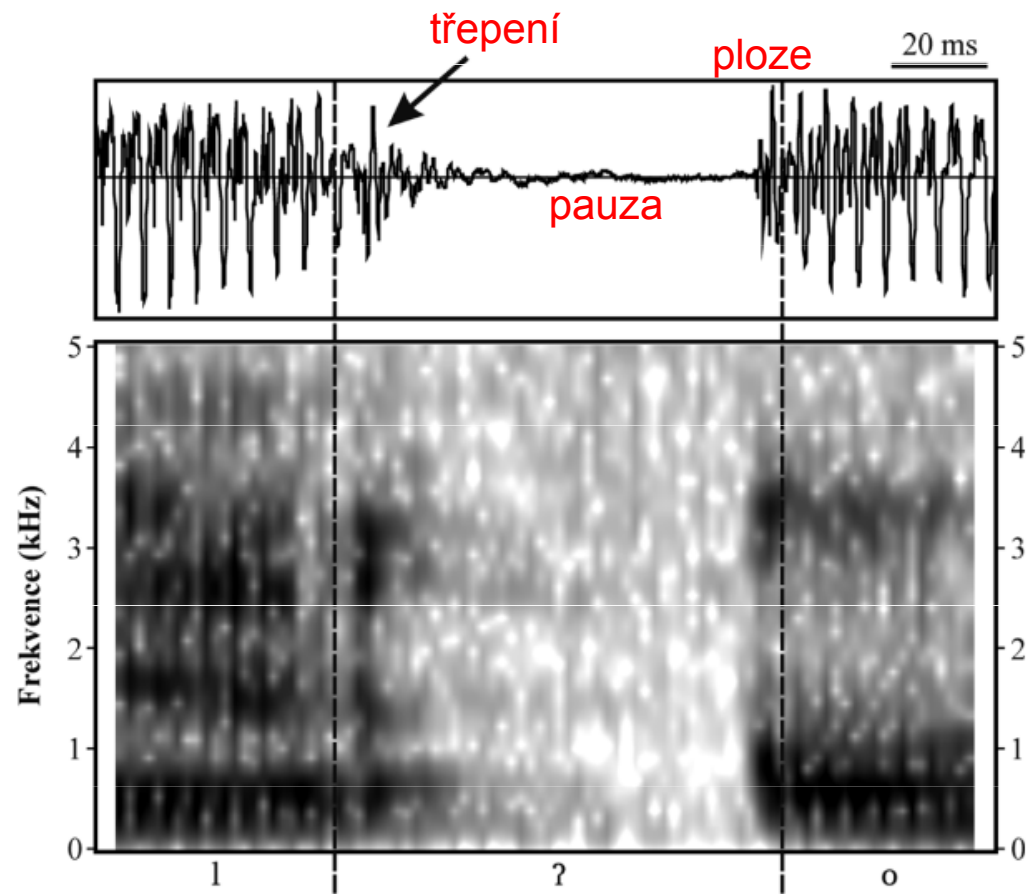


Ráz: třepená fonace

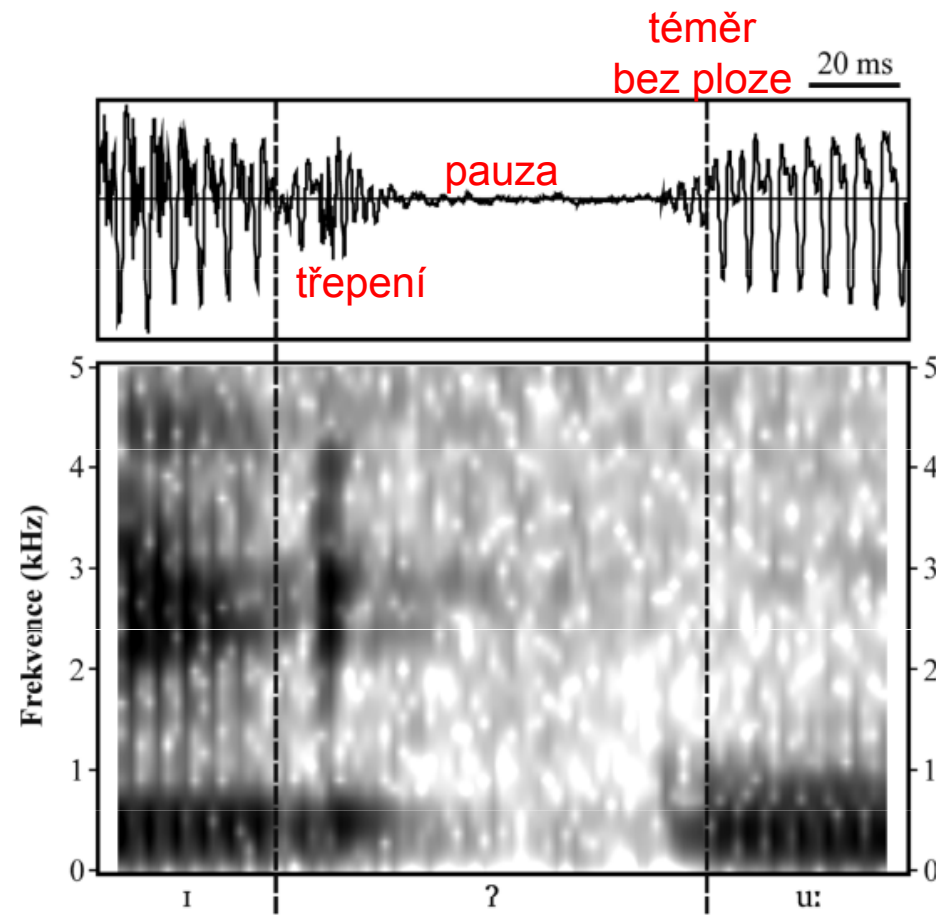
- creaky voice



Ráz: třepená fonace + ploziva



Ráz: třepená fonace + pauza



Ráz (M&S)

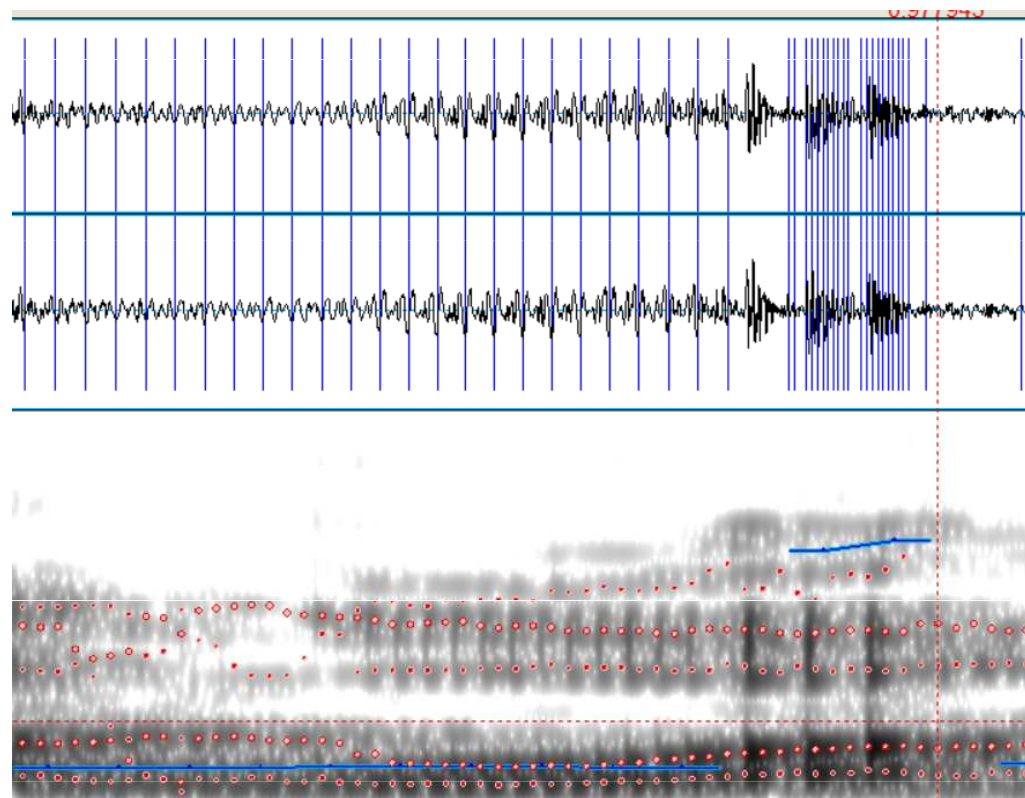
Nejdůležitějším aspektem pro segmentaci rázu, ať už je realizován jako kanonická exploziva nebo formou třepené fonace, je hranice mezi periodičností a aperiodičností. Protože k cílům těchto pravidel patří jejich jednoduchá aplikovatelnost a srovnatelnost, segmentujeme aperiodické části signálu jako součást rázu. Při segmentaci bychom však měli mít na paměti, že takové umístění hranice může mít za následek velmi krátké trvání sousedního vokálu.

Třepená fonace

- objevuje se na konci promluv,
nebo před pauzou

Slabika *gua* z věty:

Nikaragua leží ve střední Americe.



Glidy

[j w]

Glidy: distribuce

- nepodmíněná distribuce

jistý, jezdit, majáles, stroj, nejlepší

$v \rightarrow w / V_V$

smlou[w]at

- podmíněná distribuce

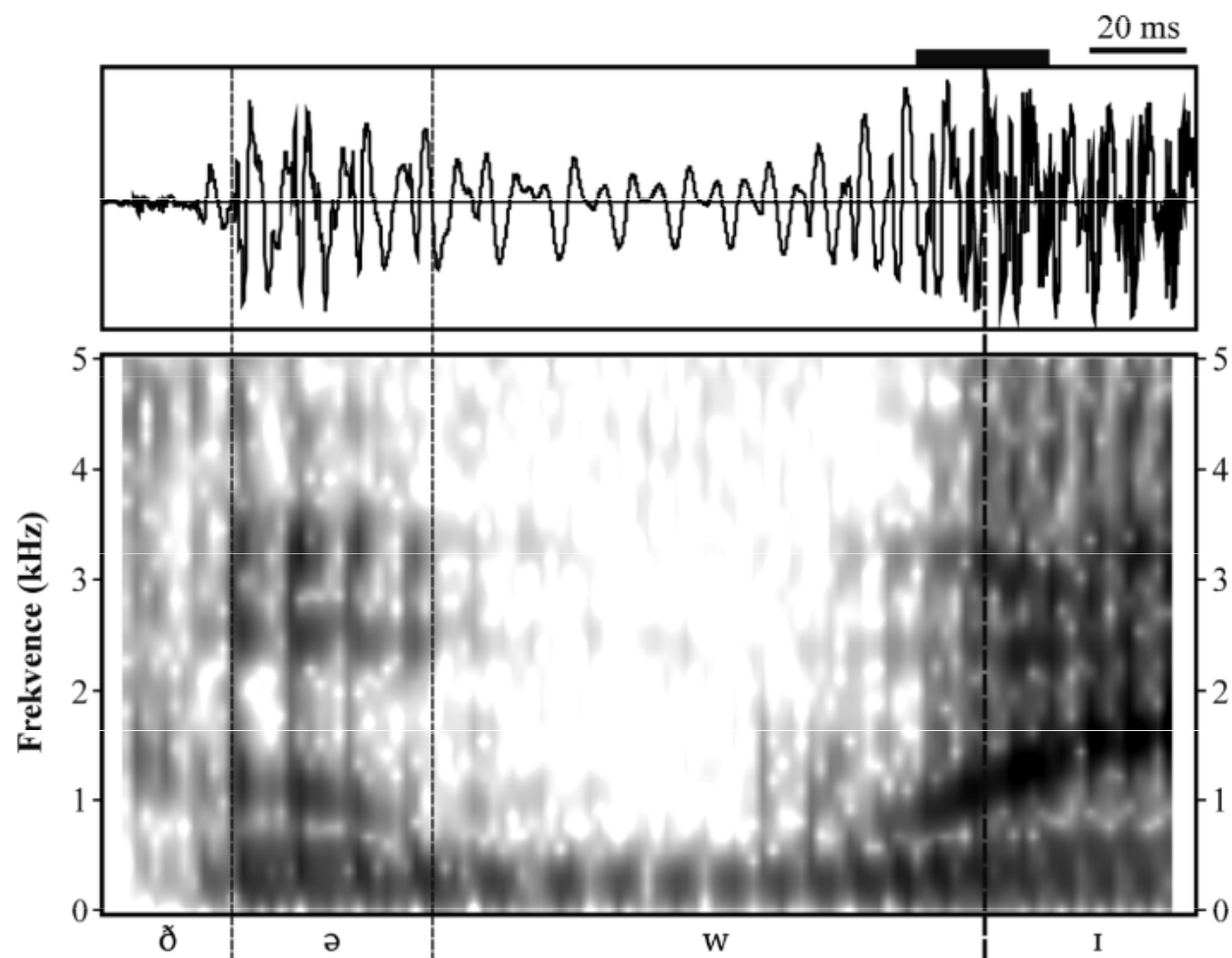
fi[j]alka

Eti[j]opi[j]e

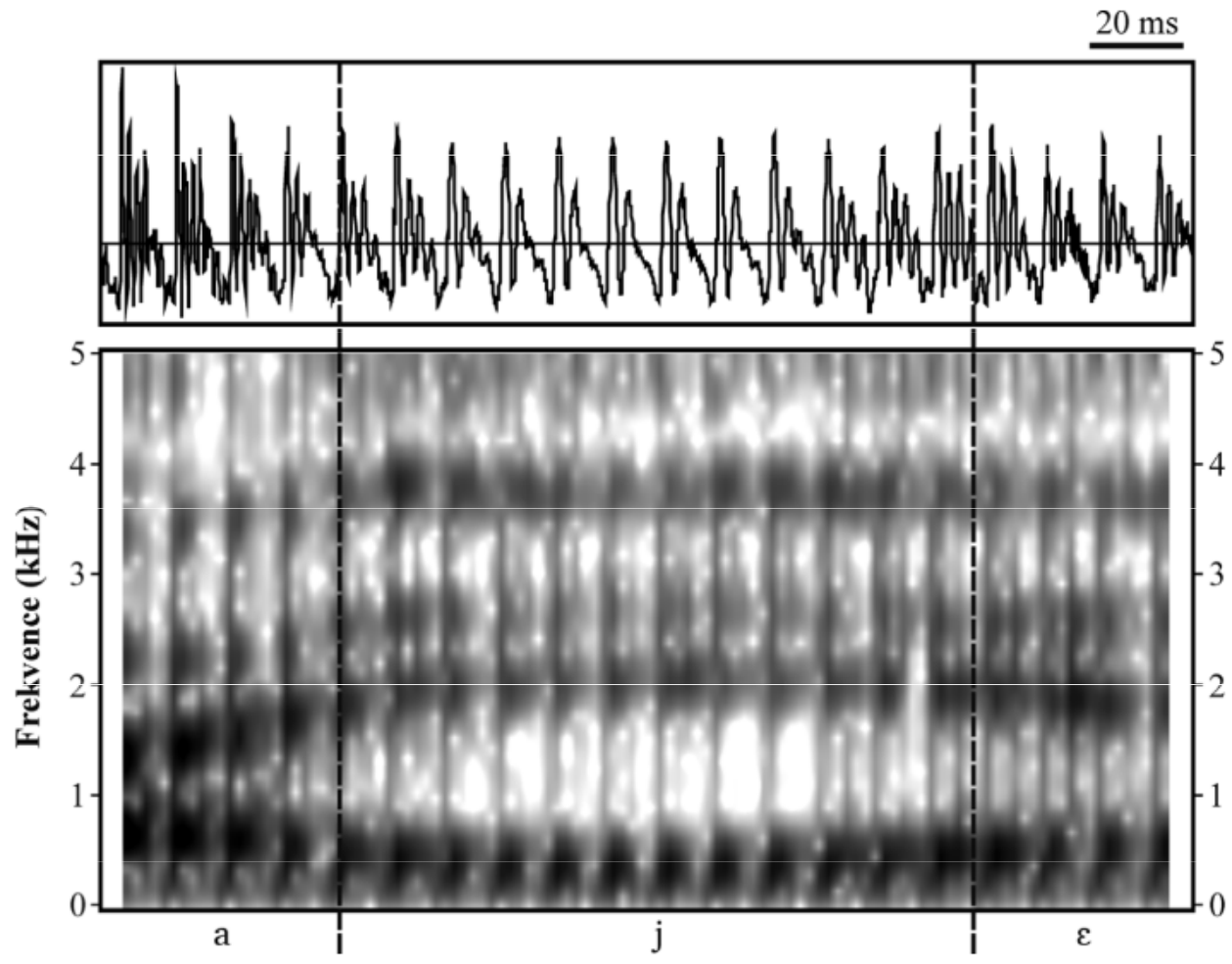
aqu[w]a

Nikaragu[w]a

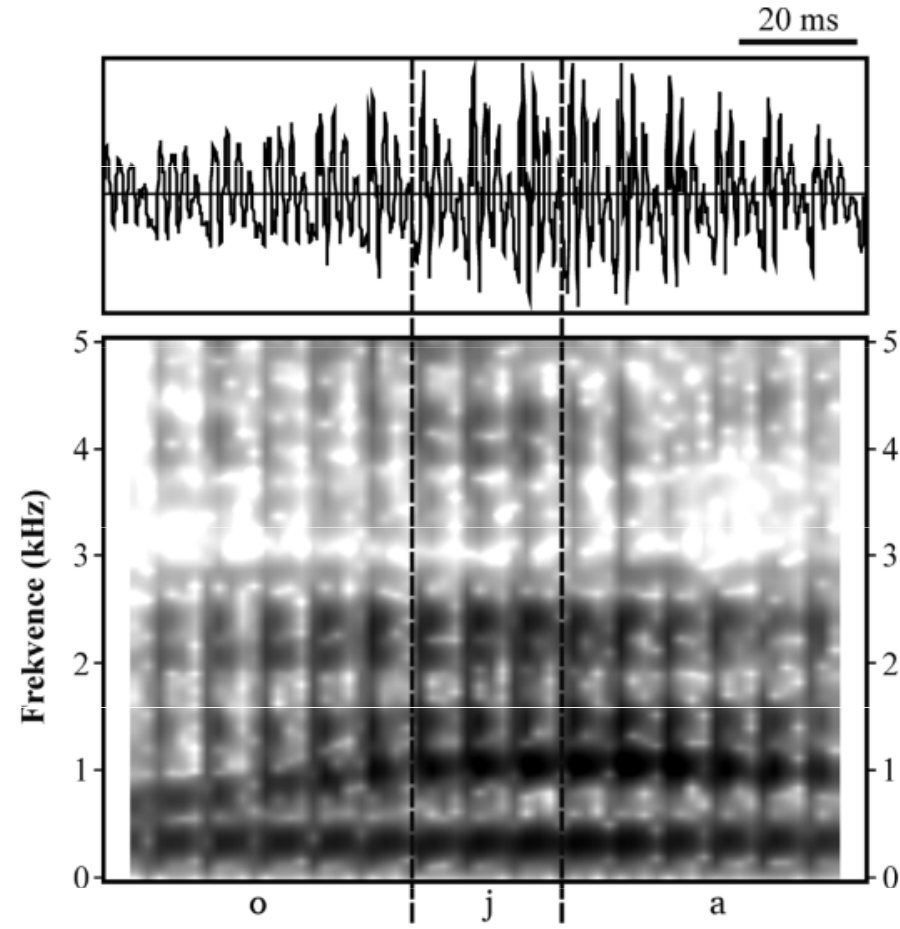
[w]



[j]



[j]



[j]

