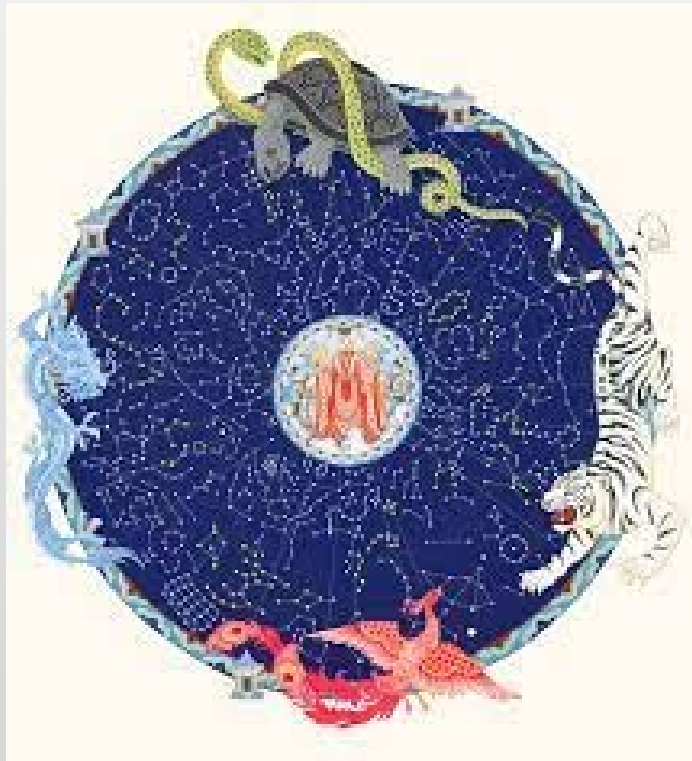


A faded, light gray world map serves as the background for the entire page. The map shows the outlines of continents and oceans, with a slightly darker shade of gray for the landmasses.

# UMĚNÍ A PŘEDÁVÁNÍ ZNALOSTÍ NA HEDVÁBNÉ STEZCE

Říše podél Hedvábné stezky | Dějiny starověku

# ASTRONOMIE





LIFELENS PHOTOGRAPHY  
2019.01.06





*The Book of Ancient Wisdom and Fortune Telling*

通 CHINESE 勝  
ALMANAC



2020

Peter So

# Chinese Lunar Calendar Lucky Days



4 13 30

Rat



13 27

Ox



4 16 27

Tiger



26 27 29

Rabbit



1 16

Dragon



1 23

Snake



5 20

Horse



7 30

Goat



4 14

Monkey



4 26

Rooster



7 28

Dog



17 24

Pig



# Way Calendar 2021

+65 6338 3800

www.wayfengshui.com

Good 吉日

Average 平日

Bad 凶日

## JANUARY 1月

M	T	W	T	F	S	S
				1 吉	2 吉	3 吉
4 吉	5 吉	6 吉	7 吉	8 吉	9 吉	10 吉
11 吉	12 吉	13 吉	14 吉	15 吉	16 吉	17 吉
18 吉	19 吉	20 吉	21 吉	22 吉	23 吉	24 吉
25 吉	26 吉	27 吉	28 吉	29 吉	30 吉	31 吉

5/1/21 (1155hrs) 小寒 十二月节气

## FEBRUARY 2月

M	T	W	T	F	S	S
1 吉	2 吉	3 吉	4 吉	5 吉	6 吉	7 吉
8 吉	9 吉	10 吉	11 吉	12 吉	13 吉	14 吉
15 吉	16 吉	17 吉	18 吉	19 吉	20 吉	21 吉
22 吉	23 吉	24 吉	25 吉	26 吉	27 吉	28 吉

\*Chinese New Year 农历新年  
^Lantern Festival 元宵节  
3/2/21 (2208hrs) 立春 正月节气

## MARCH 3月

M	T	W	T	F	S	S
1 吉	2 吉	3 吉	4 吉	5 吉	6 吉	7 吉
8 吉	9 吉	10 吉	11 吉	12 吉	13 吉	14 吉
15 吉	16 吉	17 吉	18 吉	19 吉	20 吉	21 吉
22 吉	23 吉	24 吉	25 吉	26 吉	27 吉	28 吉
29 吉	30 吉	31 吉				

\*Date for Praying to The Tiger God 拜虎爷吉日  
5/3/21 (1654hrs) 惊蛰 二月节气

## APRIL 4月

M	T	W	T	F	S	S
			1 吉	2 吉	3 吉	4 吉
5 吉	6 吉	7 吉	8 吉	9 吉	10 吉	11 吉
12 吉	13 吉	14 吉	15 吉	16 吉	17 吉	18 吉
19 吉	20 吉	21 吉	22 吉	23 吉	24 吉	25 吉
26 吉	27 吉	28 吉	29 吉	30 吉		

\*Qing Ming Festival 清明节  
4/4/21 (2137hrs) 清明 三月节气

## MAY 5月

M	T	W	T	F	S	S
31 吉					1 吉	2 吉
3 吉	4 吉	5 吉	6 吉	7 吉	8 吉	9 吉
10 吉	11 吉	12 吉	13 吉	14 吉	15 吉	16 吉
17 吉	18 吉	19 吉	20 吉	21 吉	22 吉	23 吉
24 吉	25 吉	26 吉	27 吉	28 吉	29 吉	30 吉

5/5/21 (1457hrs) 立夏 四月节气

## JUNE 6月

M	T	W	T	F	S	S
	1 吉	2 吉	3 吉	4 吉	5 吉	6 吉
7 吉	8 吉	9 吉	10 吉	11 吉	12 吉	13 吉
14 吉	15 吉	16 吉	17 吉	18 吉	19 吉	20 吉
21 吉	22 吉	23 吉	24 吉	25 吉	26 吉	27 吉
28 吉	29 吉	30 吉				

\*Dumpling Festival 端午节  
5/6/21 (1809hrs) 芒种 五月节气

## JULY 7月

M	T	W	T	F	S	S
			1 吉	2 吉	3 吉	4 吉
5 吉	6 吉	7 吉	8 吉	9 吉	10 吉	11 吉
12 吉	13 吉	14 吉	15 吉	16 吉	17 吉	18 吉
19 吉	20 吉	21 吉	22 吉	23 吉	24 吉	25 吉
26 吉	27 吉	28 吉	29 吉	30 吉	31 吉	

7/7/21 (0533hrs) 小暑 六月节气

## AUGUST 8月

M	T	W	T	F	S	S
30 吉	31 吉					1 吉
2 吉	3 吉	4 吉	5 吉	6 吉	7 吉	8 吉
9 吉	10 吉	11 吉	12 吉	13 吉	14 吉	15 吉
16 吉	17 吉	18 吉	19 吉	20 吉	21 吉	22 吉
23 吉	24 吉	25 吉	26 吉	27 吉	28 吉	29 吉

\*Hungry Ghost Festival 中元节  
^Qi Xi Festival 七夕节  
7/8/21 (1440hrs) 立秋 七月节气

## SEPTEMBER 9月

M	T	W	T	F	S	S
			1 吉	2 吉	3 吉	4 吉
5 吉	6 吉	7 吉	8 吉	9 吉	10 吉	11 吉
12 吉	13 吉	14 吉	15 吉	16 吉	17 吉	18 吉
19 吉	20 吉	21 吉	22 吉	23 吉	24 吉	25 吉
26 吉	27 吉	28 吉	29 吉	30 吉		

\*Mooncake Festival 中秋节  
7/9/21 (1801hrs) 白露 八月节气

## OCTOBER 10月

M	T	W	T	F	S	S
			1 吉	2 吉	3 吉	4 吉
5 吉	6 吉	7 吉	8 吉	9 吉	10 吉	11 吉
12 吉	13 吉	14 吉	15 吉	16 吉	17 吉	18 吉
19 吉	20 吉	21 吉	22 吉	23 吉	24 吉	25 吉
26 吉	27 吉	28 吉	29 吉	30 吉	31 吉	

\*Double Ninth Festival 重阳节  
8/10/21 (1004hrs) 寒露 九月节气

## NOVEMBER 11月

M	T	W	T	F	S	S
1 吉	2 吉	3 吉	4 吉	5 吉	6 吉	7 吉
8 吉	9 吉	10 吉	11 吉	12 吉	13 吉	14 吉
15 吉	16 吉	17 吉	18 吉	19 吉	20 吉	21 吉
22 吉	23 吉	24 吉	25 吉	26 吉	27 吉	28 吉
29 吉	30 吉					

7/11/21 (1221hrs) 立冬 十月节气

## DECEMBER 12月

M	T	W	T	F	S	S
			1 吉	2 吉	3 吉	4 吉
5 吉	6 吉	7 吉	8 吉	9 吉	10 吉	11 吉
12 吉	13 吉	14 吉	15 吉	16 吉	17 吉	18 吉
19 吉	20 吉	21 吉	22 吉	23 吉	24 吉	25 吉
26 吉	27 吉	28 吉	29 吉	30 吉	31 吉	

\*Winter Solstice 冬至  
7/12/21 (0600hrs) 大雪 十一月节气



## Chinese Farmer's Calendar - Lucky Days

### Lucky Calendar Days for 嫁娶 Wedding/Engagement

Time Zone: CHINA

日期	星期	干支	歲沖	註解	吉時
7/2/02	Tuesday	辛未	Cow 1985/18,78	Moon Merit	9-11,15-17,5-7,21-23,3-5,19-21
7/9/02	Tuesday	戊寅	Monkey 1992/11,71	Heaven Merit, Knife Day	13-15,7-9,23-1,9-11
7/15/02	Monday	甲申	Tiger 1938/65		9-11,23-1,13-15,19-21
7/19/02	Friday	戊子	Horse 1942/61	Fabulous Deer Day	15-17,17-19,23-1,5-7
7/21/02	Sunday	庚寅	Monkey 1944/59	Knife Day	13-15,7-9,23-1,9-11
7/22/02	Monday	辛卯	Chicken 1945/58	Knife Day	5-7,3-5,11-13,13-15,23-1
7/27/02	Saturday	丙申	Tiger 1950/53		9-11,23-1,13-15,19-21
7/28/02	Sunday	丁酉	Rabbit 1951/52	Affinity with Year	11-13,13-15,17-19,23-1,3-5

© Copyright 1999-2002 Allen Tsai  
[www.chinesefortunecalendar.com](http://www.chinesefortunecalendar.com)



# MATTEO RICCI

- Matteo Ricci byl italský jezuitský misionář, jeden ze zakladatelů jezuitských misí v Číně



# MATTEO RICCI



# FERDINAND VERBIEST



# ČÍNSKÝ NEFRIT

- Nerost obrovského významu pro Číňany
- v pohřebním kontextu byl spojen s nesmrtelností. Pátrání po Nesmrtelnosti se stalo středem zájmu mnoha čínských panovníků

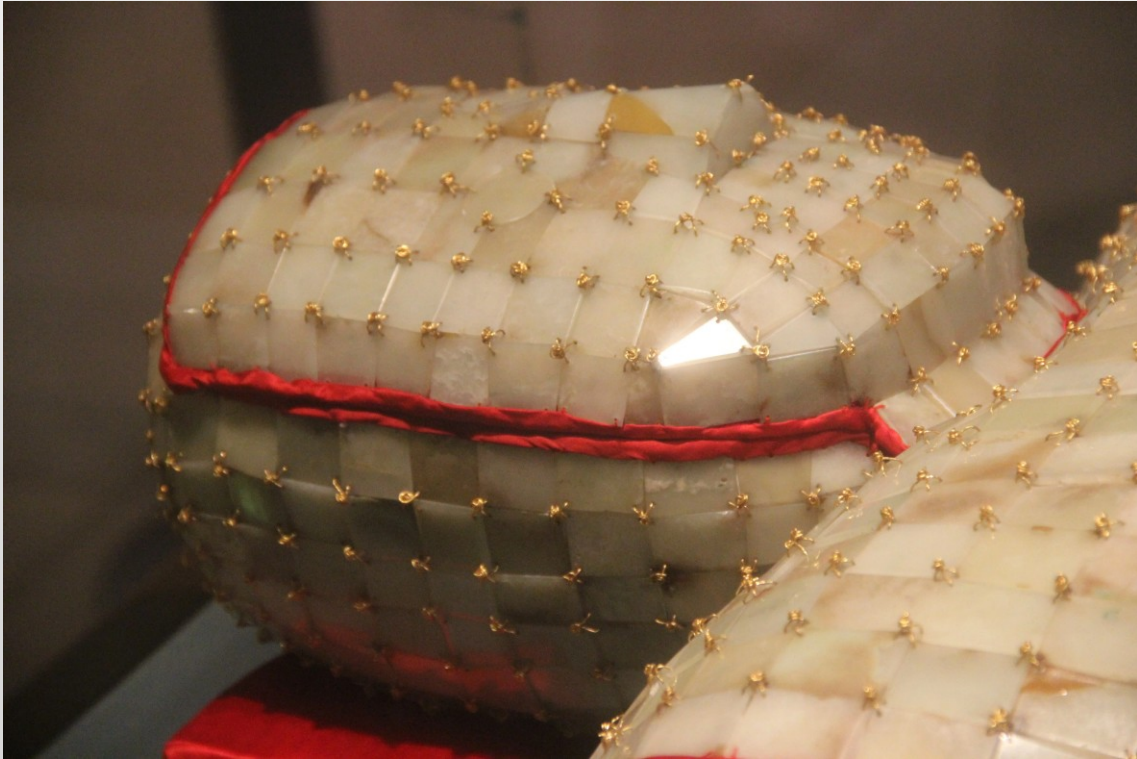




# KULTURA LIANG-ČU



# NEFRITOVÉ OBLEKY





# KNIHA RITUÁLŮ

穀幸謂言行偶合於善則有以賜予之以勸後也生猶養也賢臣之老者王有以養之成王封伯禽於魯曰生以養周公死以爲周公後是也五福一曰壽奪謂臣有大罪沒入家財者六極四曰貧廢猶放也舜殛鯀于羽山是也誅責讓也曲禮曰齒路馬有誅凡言馭者所以馭之內之於善釋曰柄者謂八者若斧斤之柄人所秉執以起事故以柄言之也云爵謂公侯已下者從其爵及命士不謂三孤六卿是卿中含孤也引詩誥爾序爵者大雅桑扈詩序是先後次第之言誨教也故鄭云言教王以賢否之第也又引書者是尚書洪範之文云凡厥正人既富方穀者厭其也方道也穀善也凡其正直之人既以爵祿富之又以善道接之引之者證以馭其富也云成王封伯禽於魯曰生以養周公死以爲周公後是也者此並文公十三年公羊傳文彼云周公拜手前魯公拜手後曰生以養周公死以爲周公主此云爲周公後不同者鄭以義言之又云五福一曰壽者此亦洪範文引之者證賢臣老養之是五福一曰壽故曰以馭其福也云六極四曰貧亦洪範文引之者證大罪奪之家資以馭其貧也云廢猶放也舜殛鯀于羽山者數治水九載績用不成殛誅也羽山東裔也云曲禮曰齒路馬有誅者齒謂年之路馬君之所乘馬輒年之則有誅責引之者證誅爲言語責之非有刑罪也以八

**統詔王馭萬民一曰親親二曰敬故三曰進賢**

**四曰使能五曰保庸六曰尊貴七曰達吏八曰**

**禮賓**釋曰鄭云統所以合率以等物也此八者民與在上同有物事也謂臺下民使與上合皆有以等其事上行之下效之也故以萬民爲主也一曰親親者君與民俱親九族之親二曰敬故者君與民皆須恭敬故舊朋友三曰進賢者有賢在下君當招之民當舉之是君民皆進賢也四曰使能者下有技能君民共舉任之五





# CIKÁDA: SYMBOL NESMRTELNOSTI



# PORCELÁN

- *Arabský obchodník (9. století): “Mají keramiku úžasné kvalitu, z něhož jsou vyrobeny tak jemné mísy jako skleněné poháry na pití; je přes ně vidět jiskra vody, i když je to keramika”*
- Čínský porcelán se proslavil po celé Asii a nakonec po celém světě
- Již v devátém století se do Persie a na Blízký východ vyváželo velké množství porcelánu
- první evropský porcelán vyrobili Italové až v roce 1575



# DŽBÁN S PORTUGALSKÝMI PAŽEMI

1520–1540



# LESKLOKORKKA LESKLÁ





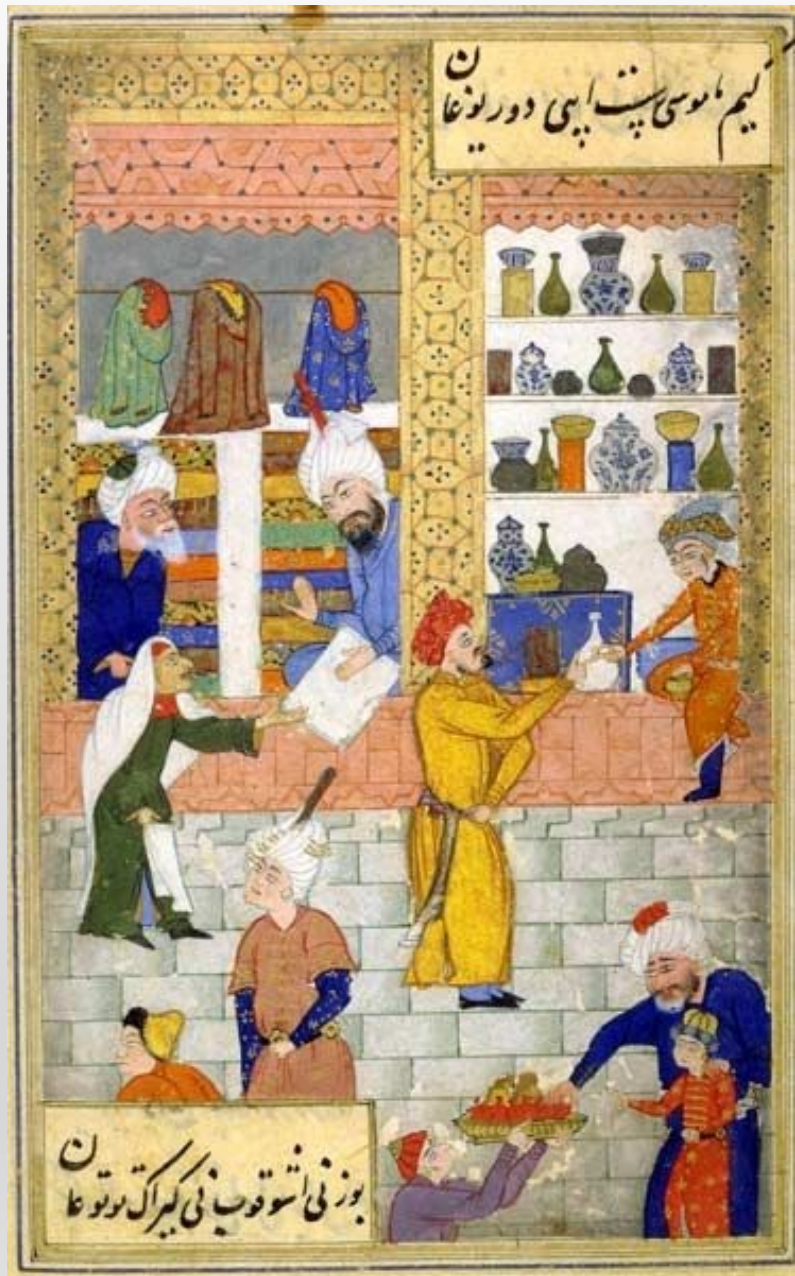




- Pět požehnání – dlouhověkost, bohatství, zdraví, láska k ctnosti a dobrý konec života.
- Netopýr – symbol štěstí

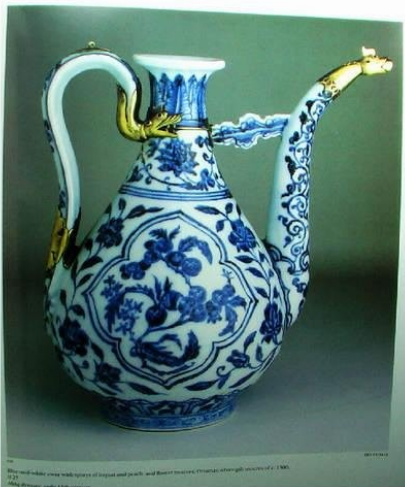








# TOPKAPI

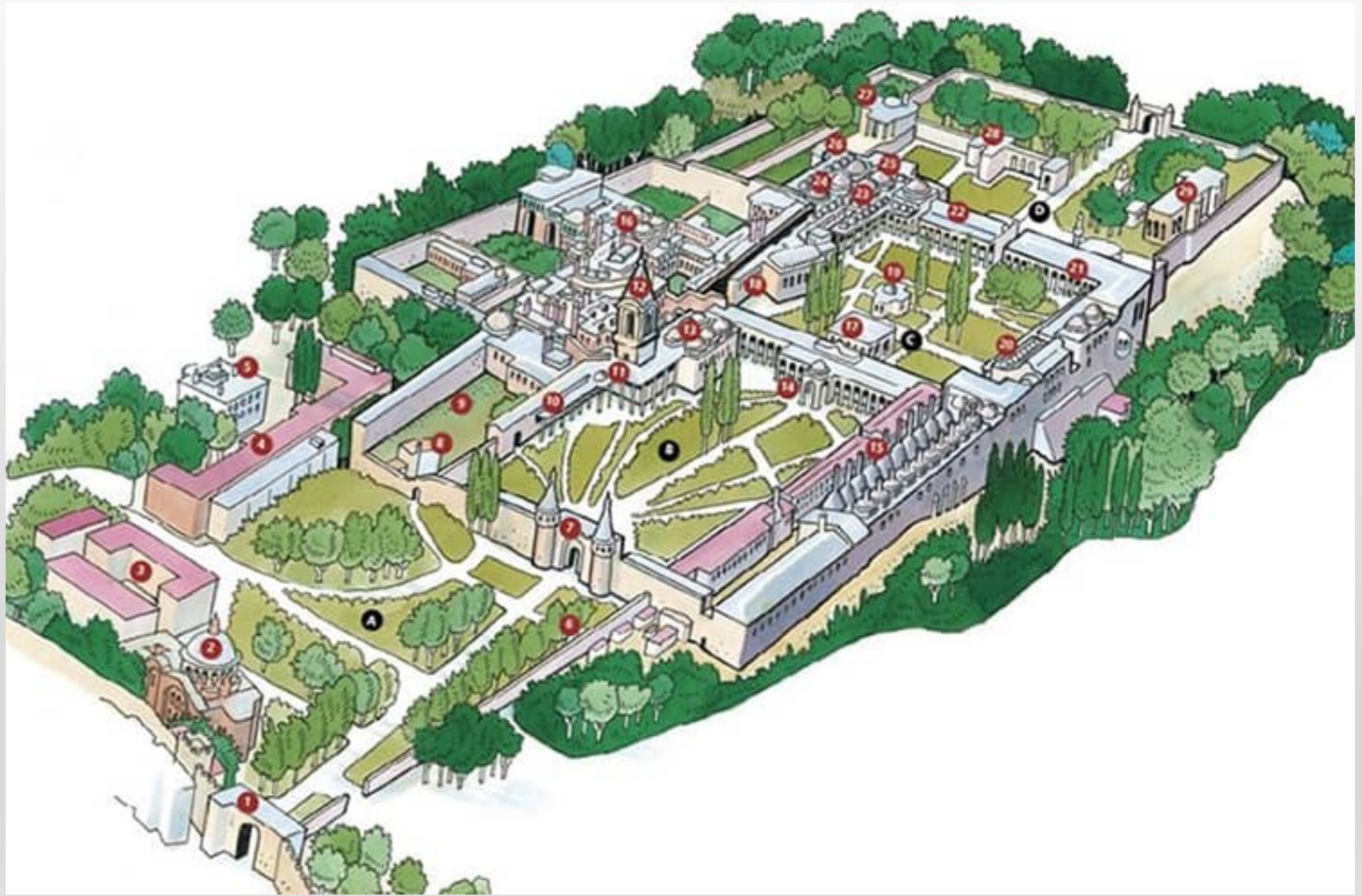


















# BUDDHOVÉ Z BÁMIJÁNU





# SÜAN-CANG

- Süan-cang, známý také jako Xuanzang, byl významný čínský buddhistický mnich, cestovatel, učenec a překladatel, který žil v 7. století. Je známý především díky své výpravě do Indie, která trvala přibližně 17 let.
- Süan-cang se narodil v roce 602 a již od mládí projevoval zájem o buddhismus. Ve věku 13 let vstoupil do kláštera a později se rozhodl pro hlubší studium buddhistických textů a nauk. Jeho největší vášní se stal překlad sanskrtských buddhistických textů do čínštiny, aby je mohl sdílet s čínskými věřícími.
- Jeho nejslavnější cesta začala v roce 629, kdy opustil Čínu a vydal se na dlouhou pouť do Indie, aby studoval původní buddhistické texty a získal hlubší porozumění buddhismu. Cestoval přes různé země Střední Asie až do Indie, navštěvuje kláštery, učence a mistrovské učitele. Jeho cesta byla velmi nebezpečná a plná výzev, ale nakonec se mu podařilo dosáhnout svého cíle.
- Během svého pobytu v Indii se setkal s mnoha významnými učenici a prozkoumal mnoho klášterů. Díky svému hlubokému zájmu o buddhismus a jazyky se naučil sanskrtu a studoval mnoho důležitých buddhistických textů. Sbíral různé spisy a rukopisy, které pak přinesl zpět do Číny.
- Po návratu do Číny v roce 645 byl Süan-cang vítán jako hrdina a uznávaný učenec. Přinesl s sebou mnoho drahocenných textů, které pomohly rozšířit a prohloubit pochopení buddhismu v Číně. Dále pokračoval v překládání těchto textů a psal komentáře. Jeho práce měla velký vliv na vývoj buddhismu v Číně a jeho dílo je dodnes uznáváno jako jedno z nejvýznamnějších v dějinách čínského buddhismu.

# SÜAN-CANG







alamy stock photo

10/24/2017  
www.alamy.com







# DRAK A FÉNIX













VÝZNAMNÉ ÍRÁNSKÉ  
MYTOLOGICKÉ ZVÍŘE SE  
JMENOVALO: SIMURG  
KOMBINACE PSA, LVA A  
FÉNIXE.

# DRAK









عَلَمٌ شَاهِدٌ عَلَى طَرَفَيْهِ  
عَلَمٌ شَاهِدٌ عَلَى طَرَفَيْهِ

# UMĚNÍ

## DŽATACKÉ POVÍDKY

- Propojení náboženství a umění
- Povídky byl velmi populární a recitovány, čteny a využívány jako materiál pro divadlo a výtvarné umění.

## JESKYNĚ MAGAO

- „Jeskyně tisíce Buddhů“
- na některých malbách se zobrazují džatacké povídky



# JELEN DEVÍTI BAREV











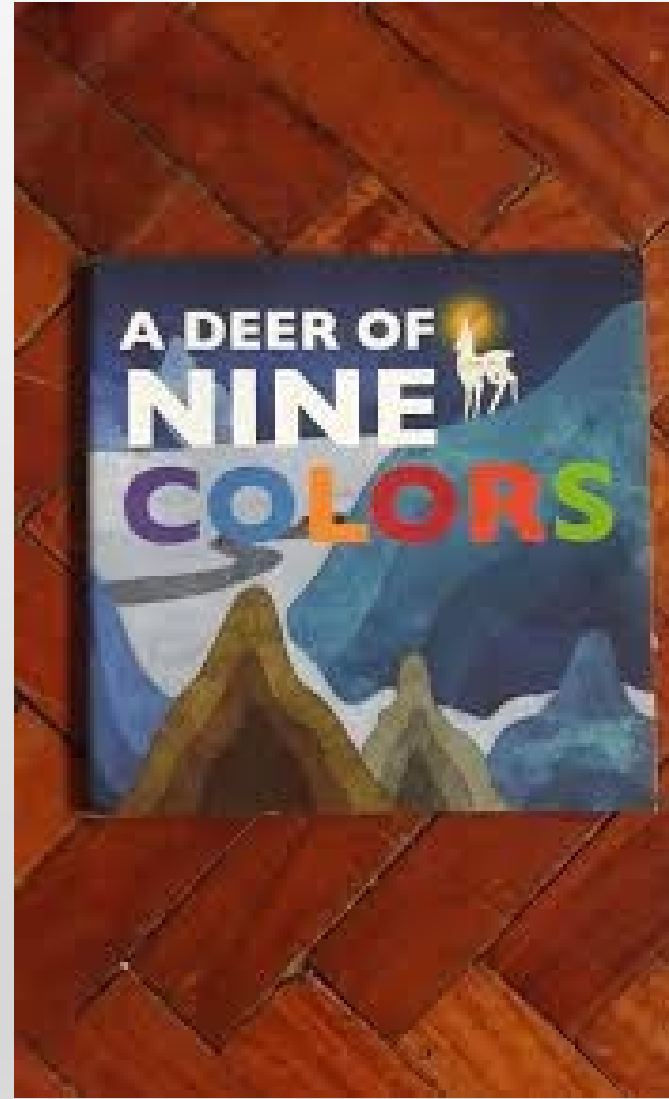






# JELLEN







# JESTŘÁB, HOLUBICE A KRÁL ŠIVI





# NARA













學齋解 申宿其官人事

天字和譜元年  
清通



# DŽIDDA



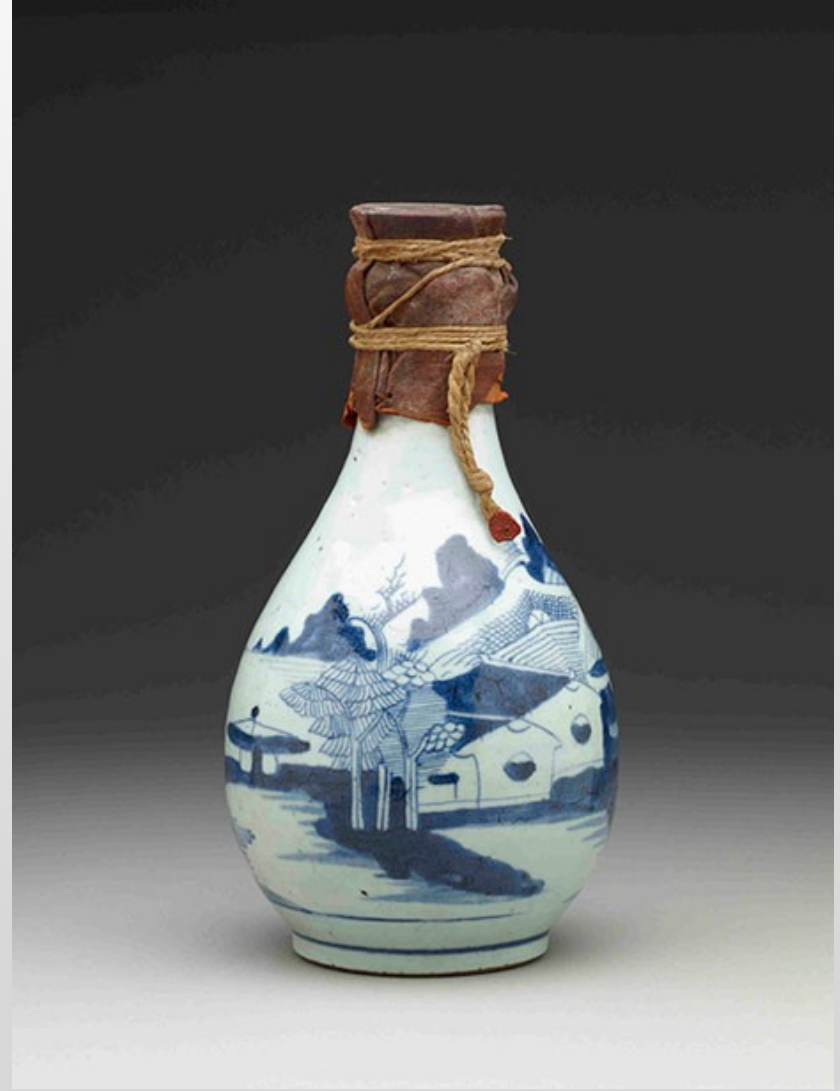




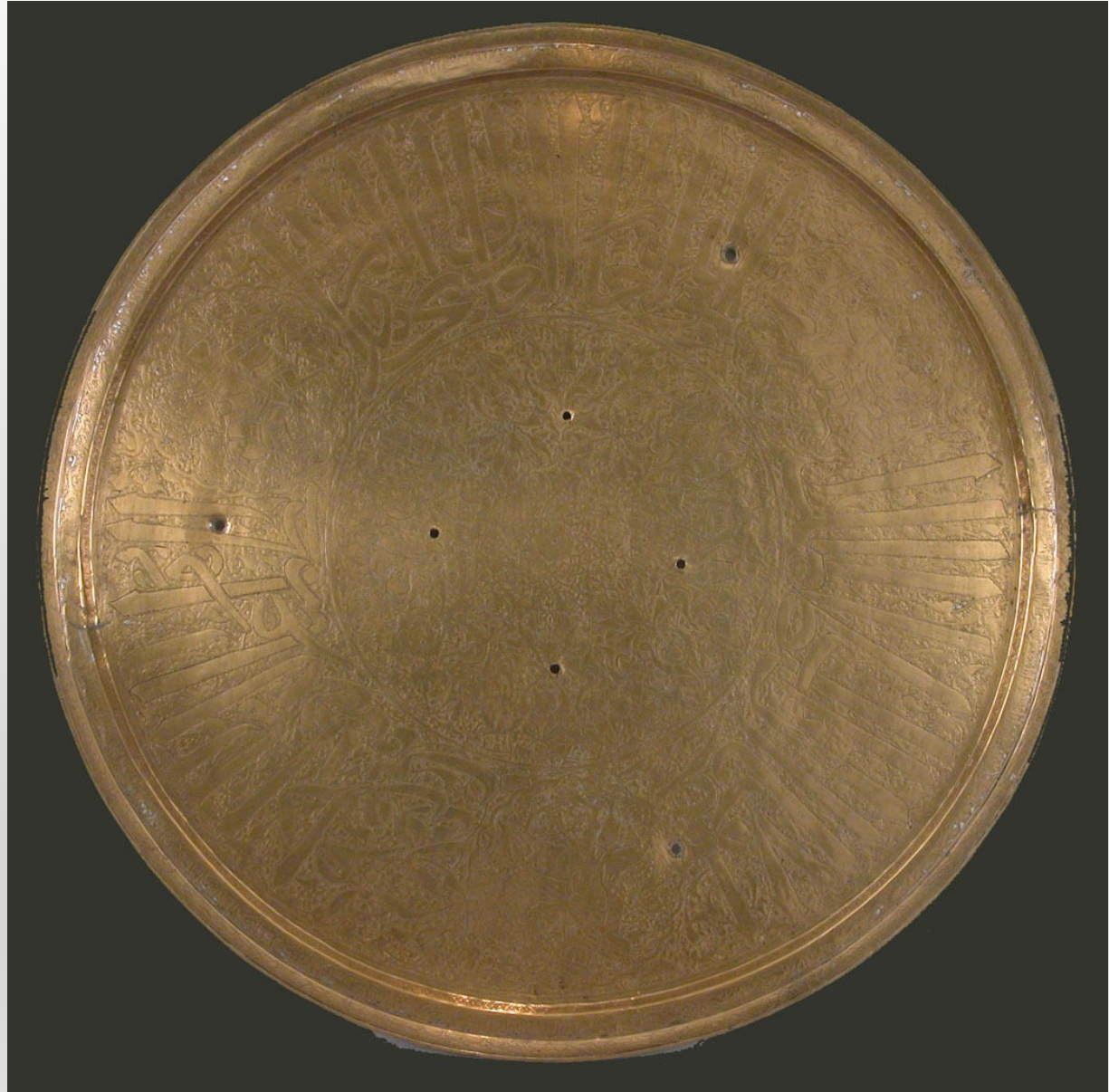




















# AL-MAQDISI

- byl středověký arabský geograf, cestovatel a spisovatel
- Narodil se kolem roku 945, a žil až do přibližně roku 1000. Byl známý svými cestopisy a geografickými díly, které obsahovaly popisy mnoha regionů a měst ve Středomoří, Blízkém východě a Střední Asii.
- Tato kniha je považována za jedno z nejdůležitějších děl o islámské geografii.
- Al-Magdisi cestoval široce po islámském světě, přičemž získával informace a zkušenosti z různých zemí a kultur. Jeho dílo bylo cenným zdrojem informací pro geografy a historiky a poskytlo podrobné popisy měst, cest a geografických rysů tehdejšího světa.



Great Books of Islamic Civilization

THE  
*Best Divisions*  
FOR  
*Knowledge*  
OF THE  
*Regions*

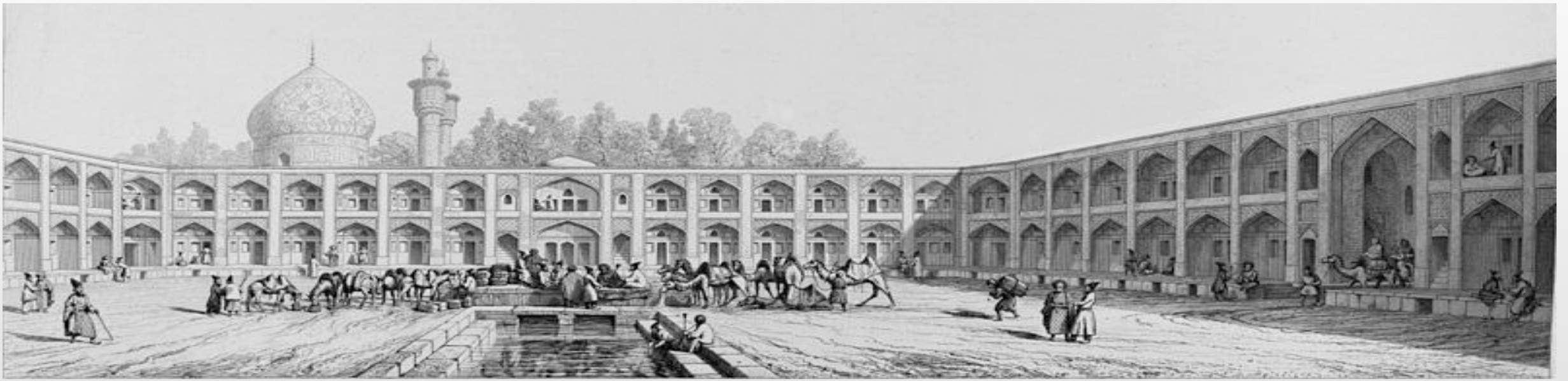
*Al-ḥaṣṣan al-Taqṣīm fī Ma'rifaṭ al-Aqālīm*

Al-Muqaddasi

Translated by Basil Anthony Collins

Reviewed by Muhammad Hamid Al-Taj







# KARAVANSERÁJ

- zařízení sloužila jako přístřeší a občerstvení pro karavany a cestující, kteří putovali po obchodních trasách.
- Karavanseráje byly obvykle umístěny na strategických místech, v blízkosti obchodních cest, a často byly postaveny na rozhraní měst a pouští či horských průsmyků.
- Typický karavanseráj měl uzavřený dvůr obklopený opevněnými zdmi s bránou. Uvnitř dvora byly stáje pro zvířata, skladovací prostory pro zboží a pokoje pro lidi. Karavanseráje byly často vybaveny základními zařízeními, jako byly vodní zdroje, záchody a místa pro modlitby.



