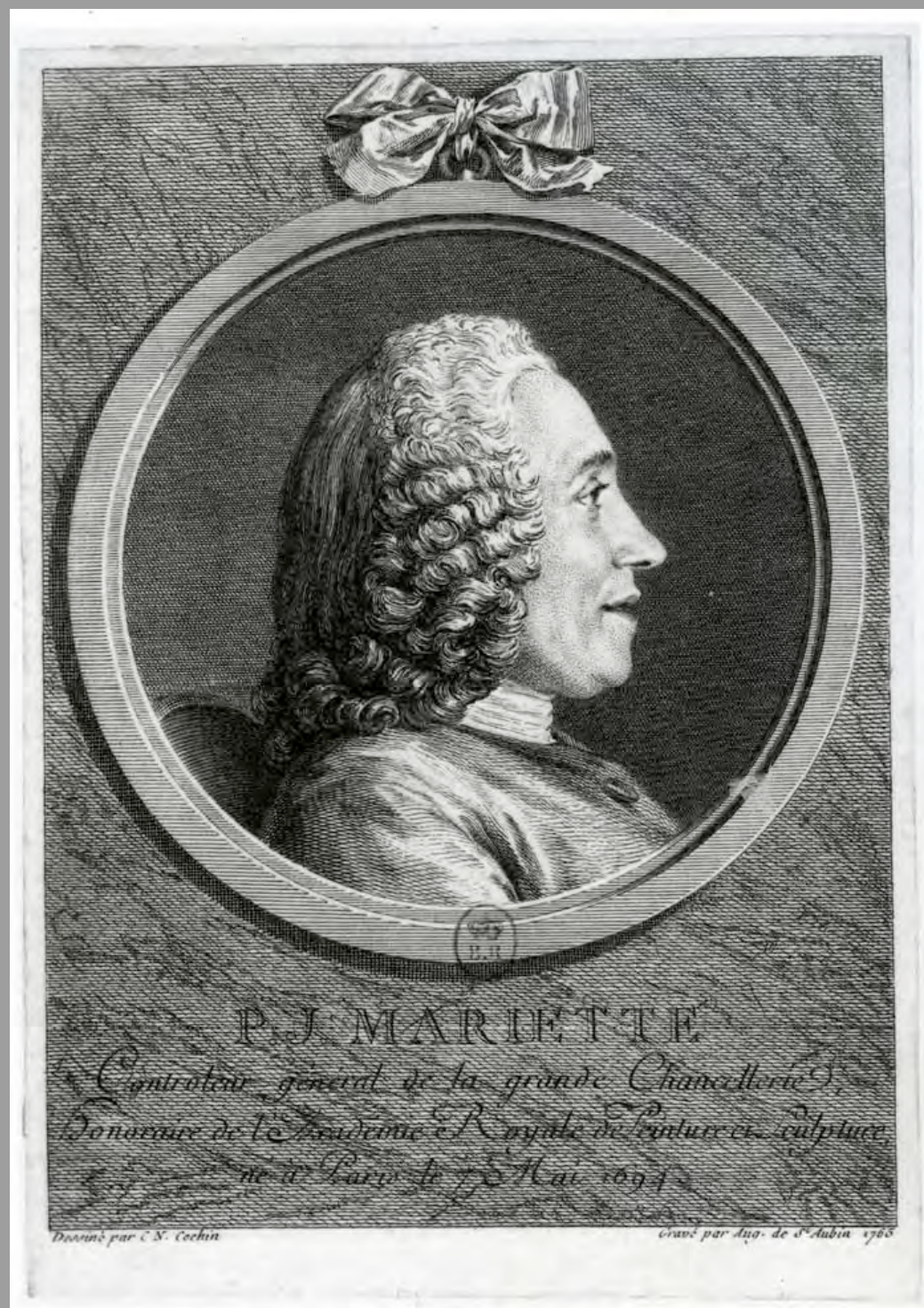


Kresby – sběratelství, znalectví

Od osvícenské vědy k uměleckému obchodu



Pierre-Jean Mariette (1694–1774)

Peter Schatborn

Zájem o kresby jako takové, se neobjevil samozřejmě až během osvícenství, ale bylo to právě 18. století, které poskytlo s rozvojem některých vědních disciplín nejlepší “podhoubí” pro jejich sběratelství.

Klíčovou figurou se stal Pierre-Jean Mariette (1694–1774) renomovaný obchodník, sběratel a také znalec. Jeho přístup ke kresbám, jejich třídění a adjustaci byl částečně založen na velkých vzorech jako byl Giorgio Vasari, který kompletoval alba s vlepenými kresbami. Mariettův přístup byl ovšem spíše podobný osvícenským přírodovědcům. Chtěl jednotlivé kusy srovnávat, třídit do skupin, prezentovat – tedy takřka takovým způsobem, jak kdyby šlo o sbírku motýlů.



P. J. MARIETTE

*Contrôleur général de la grande Chancellerie,
Donataire de l'Académie Royale de Peinture et Sculpture,
né à Paris le 7 Mai 1694*

Dessiné par C. N. Cochin

Gravé par Aug. de St. Aubin 1765

Ukázka z tzv. Libro de' Disegni sestavené Giorgiem Vasarim a dnes rozptýlený do různých grafických sbírek.

Tento typ uložení v albech, s dekorativními rámci posloužil Mariettovi jako základní inspirace.





Ukázka typické M. pasparty. Všechny nebo takřka všechny listy byly také označeny jeho sběratelskou značkou:



Dával si velice záležet na přípravě paspart – narýsované linie, zlacení, ozdobný rámeček, to vše mělo diváka vizuálně lákat do jejího středu, kde byla jako pomyslný vrchol adjustována kresba



JOSEPH RIBERA
VON SPANNOLETTO



Někdy dával několik kreseb na jeden arch, aby mohl divák sledovat styly různých kreslířských škol, jindy kresbu upravil, aby byla pro optický účinek optimální. Jako zde, kdy sám doplnil iluzivní niku a sokl, aby ústřední motiv lépe vynikl.

Giorgione (?)
Putto ohýbající luk
MET NY



FRANCISCI
ALBANI.

Také se snažil vyřešit problém oboustranných kreseb a jejich adjustace, tím že “vynalezl” způsob rozdělení jednoho listu papíru na dva, čímž se mu z jednoho oboustranně pokresleného listu podařilo získat kresby dvě.

recto a verso jedné kresby, dnes ve dvou různých sbírkách

Viz:

<https://www.youtube.com/watch?v=9PNF5xyvVjc>



I když se dnes zdá Mariettovo sběratelství a znalectví odlišné od dnešní praxe, byl to přeci jen on a další osvícenci, kteří začali věnovat pozornost detailům, řazení podobných kreseb k sobě, a také se začali zajímat o problematiku autenticity.

Stejně jako u znalectví jiných druhů výtvarných děl i v případě kresby jde v první řadě o to, vypořádat se s otázkami kdo, co a kdy vytvořil a zda je daný artefakt autentický.

Jacoba Klever & Frits Lugt



Frits Lugt (Amsterdam 1884 – 1970 Paris)

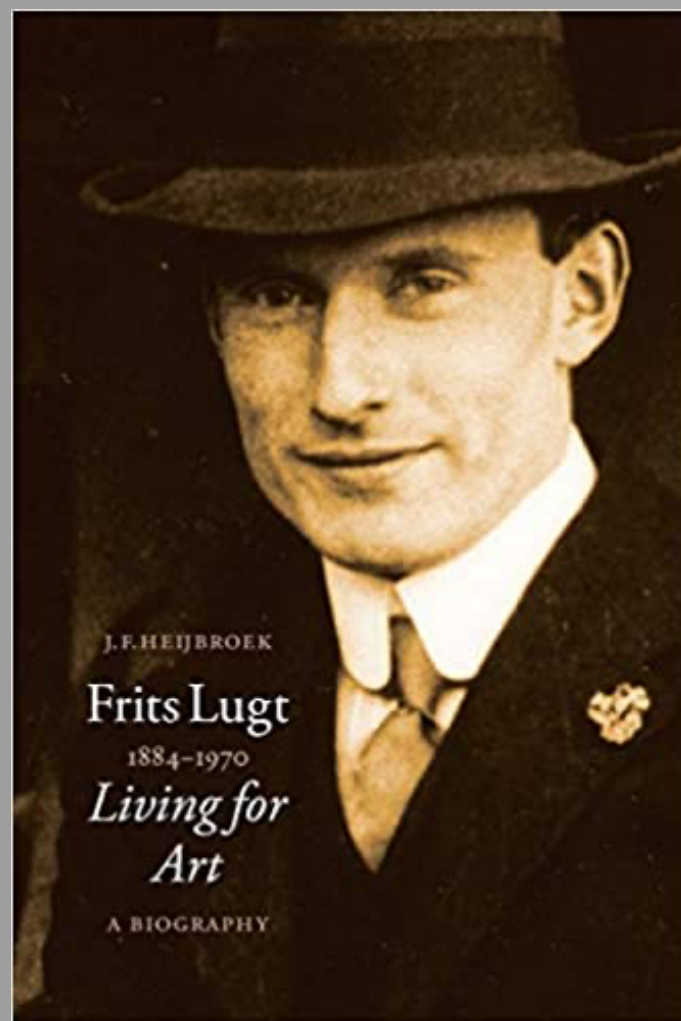
historik umění samouk, nejprve práce v aukčních domech, posléze soukromý sběratel a obchodník.

V roce 1921 dokončil *Les marques de collections de dessins et d'estampes*, která je klíčovou pomůckou dodnes. Proslul vytříbeným citem pro rozpoznání autorství a kvality. Poznával soukromé a institucionální sbírky v Evropě a v USA. Stal u zrodu RKD v Haagu a Fondation Custodia (se sídlem v Paříži), která se stará dále o jeho sbírku a zpřístupňuje ji veřejnosti.

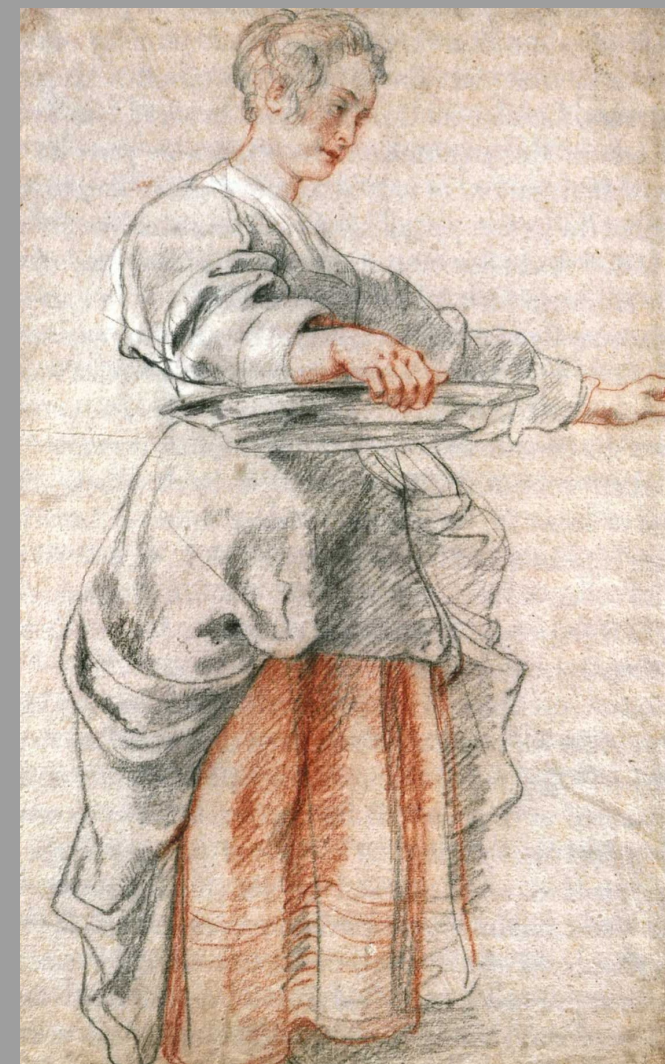
Lucas van Leyden, Portrét císaře Maxmiliána I. asi 1520

a

Jan Gossaert zv. Mabuse, Portrét Kristiána II. Dánského, asi 1523



P. P. Rubens, Žena s táčem, 1627/32



Znalectví kresby patří mezi nejnáročnější disciplíny a je nejvíce odvislé od častého a především přímého kontaktu s danými díly.

To samozřejmě výrazně komplikuje naši situaci, přesto se pokusím Vám zde nastínit několik postupů, kterých se držet a jak postupovat



1) zajistit co nejvíce možných informací o daném díle.

Tzn. to, co je dostupné. V případě Vašich hesel to, co je zatím v evidenčních kartách.

Tyto informace je důležité následně ověřit vlastním pozorováním.

Je nějaké navržené nebo prokázané autorství?

A sedí toto autorství?

Sedí ikonografie?

Jsou identifikovány všechny sběratelské značky?

Jsou na kresbě nějaké přípisy? apod.

Sedí časové zařazení?

Jaké případně může být?

K současným hlavním představitelům znalectví kreseb pak patří Peter Schatborn specializující se na Rembrandta a jeho okruh.



2) Rozšířit dané informace

Tzn. prozkoumat papír - vodoznaky, jeho strukturu (ruční, průmyslový, orientální apod.), haptická stránka – všechny tyto věci jsme ve většině případů schopni poznávat omezeně.

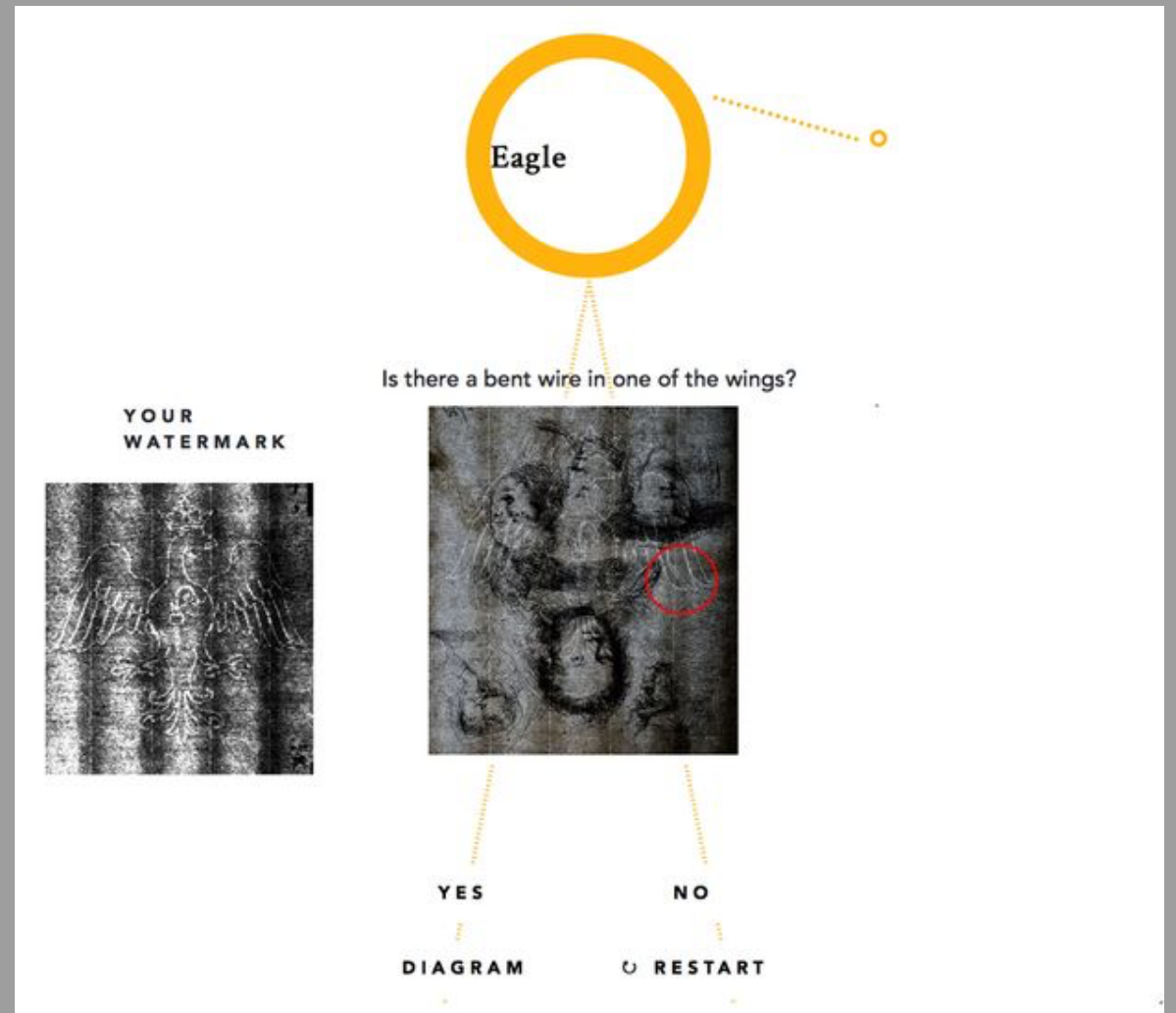
Dnes existuje celá řada databází vodoznaků, stejně jako weby věnované dějinám papíru, které můžete využít:

http://www.memoryofpaper.eu:8080/BernsteinPortal/appl_start_disp

<http://www.paperhistory.org/database.htm>

http://www.ksbm.oeaw.ac.at/_scripts/php/BR.php

Hlavní postavou výzkumu vodoznaků na poli prací na papíře - zejména grafických listů Rembrandta je Erik Hinterding - jeho práce máme v katederní knihovně.



Zvětšit povědomí o provenienci - to je extrémně důležitá část umožňující spojit kresbu například s konkrétní položkou aukčního katalogu.

Hlavním zdrojem je digitální verze **Les marques de collections de dessins & d'estampes**, published Fritse Lugta:

<http://www.marquesdecollections.fr>

Tu prosím využijte při hledání proveniencí Vašich kreseb. Hesla u některých sběratelů obsahují také údaje o aukcích a jejich aukčních katalozích, které dnes můžete najít prostřednictvím Google Books, fondů velkých knihoven nebo prostřednictvím

<https://digi.ub.uni-heidelberg.de/en/sammlungen/artsales.html>,

kde najdete celou řadu starých aukčních katalogů online, včetně fulltextového vyhledávání.

Zde jsou pak další základní online zdroje k provenienci:

<https://rkd.nl/en/>

<https://courtauld.ac.uk/study/resources/image-libraries/witt-library>

<https://www.frick.org/research/library>

a

<http://www.getty.edu/research/tools/provenance/search.html>

a celkový přehled zde

https://www.getty.edu/research/tools/guides_bibliographies/provenance/publicweb.html

The screenshot shows the Getty Provenance Index search interface. At the top, there is a logo and the title "Getty Provenance Index®". Below the title, there is an "Exit" button. The main search area is titled "Select database(s) to be searched:" and contains a list of databases with "include" and "exclude" radio buttons. The databases listed are: Archival Inventory Contents, Archival Inventory Descriptions, Sales Catalogs Contents, Sales Catalogs Descriptions, Goupil Stock Books, and Knoedler Stock Books. Below this, there is a "Keywords" input field and a "match all words" / "match any word" radio button. The "People/Organizations" section includes input fields for "Artist", "Artist Nationality", and "Owner", and a radio button for "Include: All Owners", "Buyers only", and "Sellers only". There is also an "Auction House/Expert" input field. On the right side, there are buttons for "Search" and "Clear All", and links for "Browse Artists", "Browse Artist Nationalities", "Browse Owners", and "Browse Auction Houses/Experts".

Pro ilustraci ukázka na jedné z
kreseb z fondu MG:

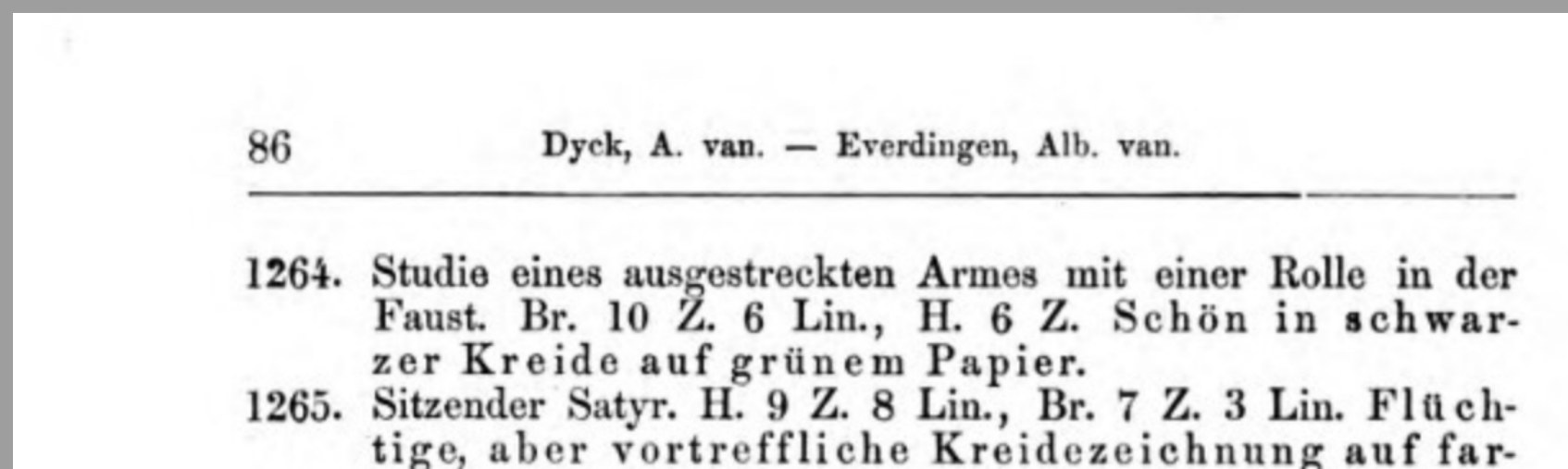
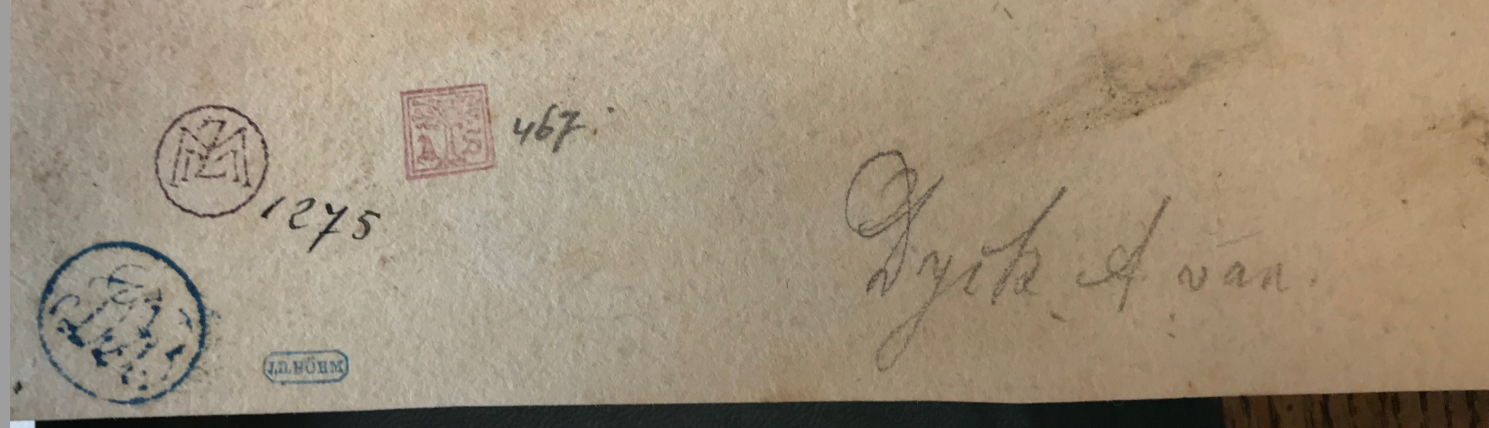




Velice zjednodušeně:
Většina značek je snadno čitelná, včetně starého přípisu kresby A. van Dyckovi.

Lugtova databáze nás přivede na sběratele Josepha Daniela Böhma a další text na konkrétní katalogy prodeje jeho kolekce.

Máme štěstí, protože jeden z katalogů je online v Rakouské národní knihovně. Při jeho procházení můžeme využít starého připsání Dyckovi a nakonec při troše "štěstí" najdeme kresbu odpovídající popisem našemu exempláři, položka č. 1264.



Samozřejmě ne vždycky to jde tak snadno a připsání Dyckovi ve starém katalogu je jen začátkem pátrání po tom, zda je skutečně autorem.

Proto následuje další část – ověření formálních znaků a komparace. Pro tu musíte využít co nejvíce dalšího materiálu, který znáte ideálně z “první ruky”, v našem případě pak komparujete s reprodukcemi v literatuře a v dostupných online kolekcích

Základní přehled grafických sbírek se zdůrazněním jejich online databází najdete zde:

<https://www.delineavit.nl/printrooms/>

Na této stránce jsou také odkazy na některé důležité obchodníky s kresbou a grafikou, kteří ve většině případů rádi poskytují informace vědcům a studentům.

Při samotné komparaci si musíte všimnout, použitých technických prostředků - jejich identifikace je poměrně obtížná i na vlastní oči, natož online, ale musíte se o to alespoň pokusit.

Nejdůležitější literatura je stále tato:

Josef Meder, Die Handzeichnung: ihre Technik und Entwicklung, A. Schroll & Co., Wien 1923.

Walter Koschatzky, Die Kunst der Zeichnung. Technik, Geschichte, Meisterwerke. Residenz-Verlag, Salzburg 1977.

James Watrous, The Craft of Old-Master Drawings, 1957

Jako prozatímní náhradu doporučuji využít tuto publikaci dostupnou online, kterou připravilo Philadelphia Museum of Art:

https://www.philamuseum.org/doc_downloads/conservation/DescriptiveTerminologyforArtonPaper.pdf

Dále se nezaměřujte například při srovnávání jen na podobnost detailů (ruce, hlavy, oči apod.), které jsou důležité a mohou Vám hodně napovědět, ale berte v rámci srovnání také v potaz celkové vyznění jednotlivých kreseb – pojetí prostoru, stínování, kompozici. Také počítejte s tím, že některé z kreseb mohly být třeba vytvořeny podle grafik, jako jejich “záznamy” apod.

Základem je pro Vás tedy přibližné datování, zařazení do geografického prostoru, provenience a především dívání se (!).



Josef Winterhalder ml. podle Pierre Etienne Moitte podle Jean Baptiste Greuze
Indolence

Kresba vytvořená jako studijní záznam “ex post” a ne jako přípravná kresba, pozor i na stranová převrácení!

Původně anonymní kresba *Potopa světa* nabízená v zahraniční aukci určena jako neznámý autor okolo roku 1600. Na základě komparací můžete ověřit nebo vyloučit, zda je možné aby něco takového vzniklo právě okolo roku 1600. V další fázi rozhodnete, zda mohla kresba vzniknout např. v Itálii nebo v Zaalpi – tady pomohou nejvíce zkušenosti, případně využití online zdrojů.



Díky vylučovací metodě zařadíte kresbu do německého výtvarného prostoru a pak se snažíte najít vhodný konkrétní komparační materiál, které by umožnil vyřknout hypotézu ohledně možné atribuce. V tomto případě se nabízí osobnost Michaela Herra (1591–1661), s jehož signovanými kresbami je možné najít nejvíce analogií





Všimněte si detailů, figurálních typů, ale i celkové kompozice a výtvarného aranžmá.





Ted' lze kresby komparovat s dalšími pracemi – viz například kresba atribuovaná v rámci akvizice prestižní Fondation Custodia jako práce Adama van Noorta







LEX ARS ET MARS
LEX ARS VND MARS