

# Němčina II

Jaro 2024


Mgr. Anežka Klimentová

Datum: 4. 3. 2024

Téma: systém německých předložek, popis cesty


# System německých předložek

- Vztahují se ke jménu nebo zájmenu: definují pád
- Určují místo, čas, způsob, účel, prostředek ...
- Po některých předložkách může následovat **jen jeden konkrétní pád** (mit x gegen)
- Některé mohou změnit pád: pojí se se 3. i 4. pádem: *in, neben, auf, an...*




Wir fahren mit dem Zug.

↓  
Präposition mit dem Dativ



Frau Kunkel kann ohne ihre Brille nicht mehr gut lesen.

↓  
Präposition mit dem Akkusativ



Das Glas steht neben der Weinflasche.

Ich habe das Glas neben die Weinflasche gestellt.

↓  
Präposition mit Dativ oder Akkusativ

# Typy předložek

Typ předložky	příklad
místní (lokal) Wohin? (kam) / Wo? (kde) / Woher? (odkud)	an (na), auf (na), neben (vedle), hinter (za), in, vor, zu, aus (z při otázce odkud?), von (z, od) <i>Gustav kommt <u>aus</u> einer kleinen Stadt. Er wohnt <u>in</u> einem Haus <u>an</u> der Hauptstraße, <u>neben</u> einem Hotel.</i>
časové (temporal) Wann? (kdy)	an, bis, gegen (kolem), in, nach, seit, um, von, vor <i>Der Zug geht <u>am</u> Montag <u>um</u> 9 Uhr ab.</i>
způsobové (modal) Wie? (jak)	mit (s), ohne (bez), gegen (proti) <i>Ich fuhr <u>mit</u> dem Bus. Er hat es <u>ohne</u> Mühe geschafft. Ich habe nichts <u>gegen</u> diesen Vorschlag.</i>
příčinné (kausal) Warum? (proč) / Weshalb? (proč, kvůli čemu?)	<i>aufgrund, bezüglich (+genitiv), dank (+genitiv), infolge (+genitiv), laut, trotz (+genitiv), ungeachtet (+genitiv), wegen (+genitiv), zwecks ...</i>

# Místní předložky

Zdroj: [easy Deutsch](#)

„Der Vogel kommt **aus** der Kiste (heraus).“

„Ich komme **aus** dem Haus (heraus).“

„Ich komme **aus** Deutschland.“



auf



über



unter



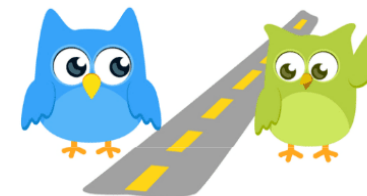
vor



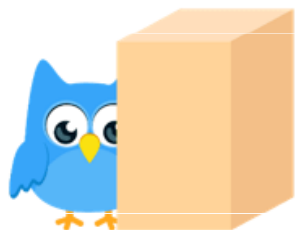
hinter



durch



gegenüber



neben



an/bei



zwischen



in



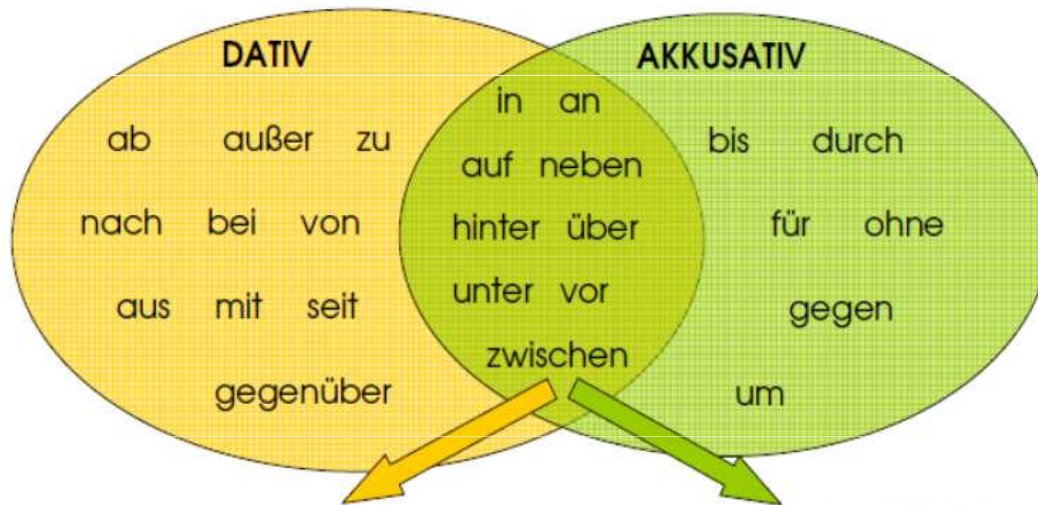
Um ...  
herum

# Předložky se 3. a 4. pádem

Některé předložky k sobě vyžadují jméno nebo zájmeno v konkrétním pádu:

## PRÄPOSITIONEN MIT DATIV UND AKKUSATIV

DAF  
DAZ



Wechsel:

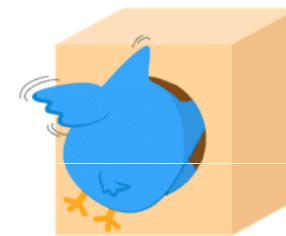
Antwort auf wo? → folgendes Nomen im **Dativ**

Antwort auf wohin? → Folgendes Nomen im **Akkusativ**

Wo? „Ich bin **auf der Kiste**.“

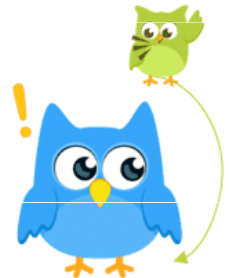


Wohin? „Ich gehe **auf die Kiste**.“



„Ich gehe **in die Kiste**.“

**HINEIN**



„Ich komme **zu dir**.“

**Nicht HINEIN - In die Nähe**

**WO? — DATIV**  
der Kasten in **dem** Kasten  
die Lade in **der** Lade  
das Regal in **dem** Regal

die Mappen in **den** Mappen

in dem ↔ im  
an/auf dem ↔ am  
zu dem ↔ zum zu der ↔ zur  
bei dem ↔ beim  
von dem ↔ vom

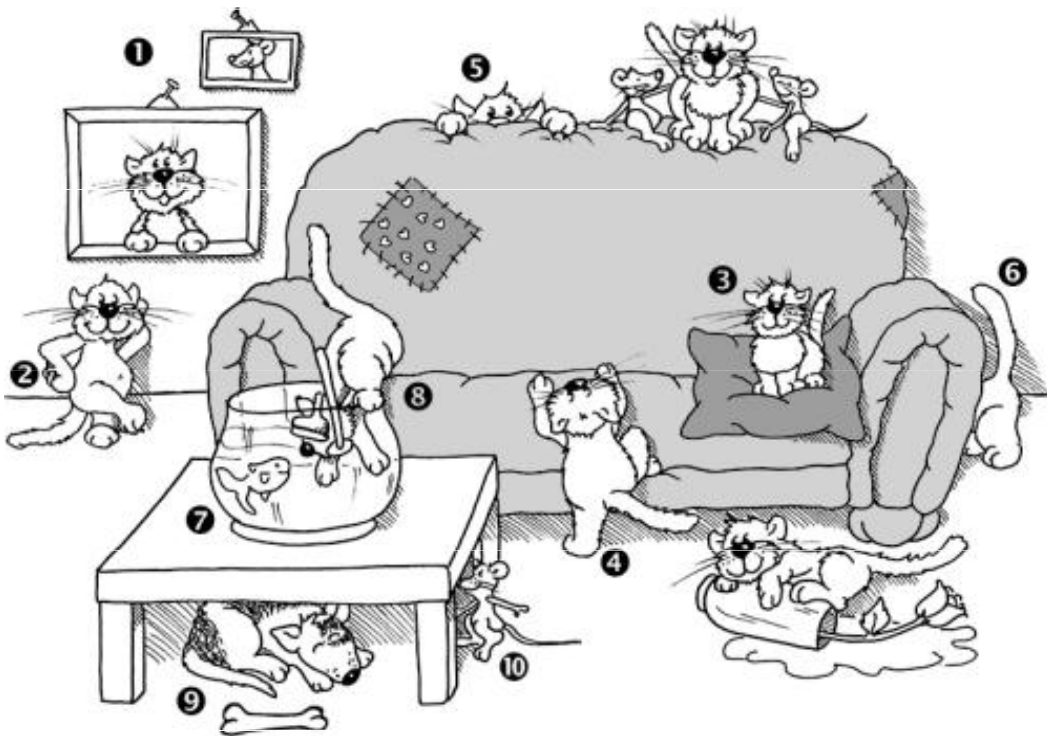
**WOHIN? — AKKUSATIV**  
der Kasten in **den** Kasten  
die Lade in **die** Lade  
das Regal in **das** Regal

die Mappen in **die** Mappen

in das ↔ ins  
an das ↔ ans

www.graf-gutfreund.at © copyright by IGG

# Předložky se 3. a 4. pádem



- **Dativ (Position – Wo?)**
- 1) Die Bilder hängen *an* der Wand.
- 3) Die Katze sitzt *auf* dem Sofa.
- 5) Die Katze ist *hinter* dem Sofa.
- 7) Der Fisch schwimmt *in* dem Aquarium.
- 9) Der Hund liegt *unter* dem Tisch.
- **Akkusativ (Richtung – Wohin?)**
- 2) Der Kater lehnt sich *an* die Wand.
- 4) Die Katze klettert *auf* das Sofa.
- 6) Die Katze kriecht *hinter* das Sofa.
- 8) Die Katze klettert *in* das Aquarium.

# Předložky s genitivem (2. pádem)

- Předložky určující směr / orientaci v prostoru: *links (doleva), rechts (doprava), nördlich (severně), östlich (východně), südlich (jižně), westlich (západně), unweit (nedaleko), weitab (daleko)*
- *während (během): während des Studiums*
- příčina: *wegen (kvůli), aufgrund / auf Grund (z důvodu)*
- důsledek: *anlässlich, angesichts, infolge*
- přípustka: *trotz, ungeachtet atd...*

# Wie komme ich zum/zur...? Ptám se na cestu

- *Entschuldigung, ich suche den Bahnhof / das Museum / das Hotel...*
- *Wo ist hier die Post / ein Hotel?*
- *Ist hier ein Hotel in der Nähe?*
- *Wie komme ich zum Schwimmbad?*
  
- *Gehen Sie immer geradeaus (stále rovně) / links / rechts / nach 300 Metern links / an der Ampel rechts (na semaforu doprava)*
- *Geh rechts, dann geradeaus, dann die zweite Straße links.*
- *Fahren Sie nach links / nach rechts / geradeaus*
- *Fahren Sie mit der Straßenbahn 4 bis zur Station „Grohova“*