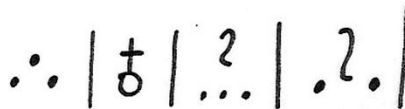


Bílá menzurální notace – doplňující znaky

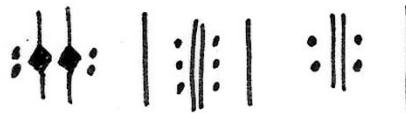
1) **Signum congruentiae**



- 1.1 Naznačuje místa, kde dochází v různých hlasech k orientačnímu souzvuku.
- 1.2 V intervalovém kánonu naznačuje nástup imitačního hlasu.
- 1.3 V menzurálním kánonu naznačuje místo, kde příslušný hlas končí.

2) **Opakování – repetic**

V pramenech 15. a 16. století se používají znaky pro opakování podobné dnešním. I zde platí zásada, že počet teček naznačuje počet opakování.



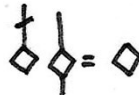
3) **Opravy chybných míst**

Pergamen není možno gumovat, proto pro opravy chybných míst byly používány různé korekční znaky.

3.1 Chybné vyplnění hlavičky – značka „v“ (vacua)

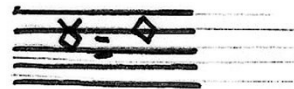


3.2 Chybně zapsaná nožička



3.3 Chybně zapsaná výška noty

3.3.1 Nota je chybně zapsána níž



3.3.2 Nota je chybně zapsána výš



4) **Menzurní a taktové čáry**