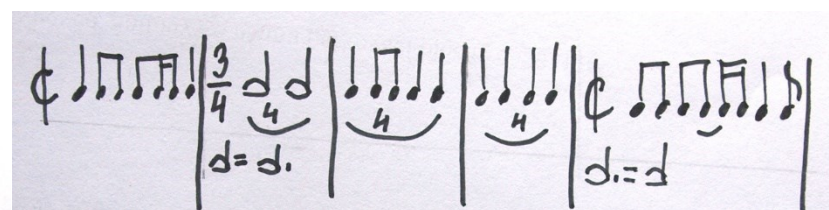
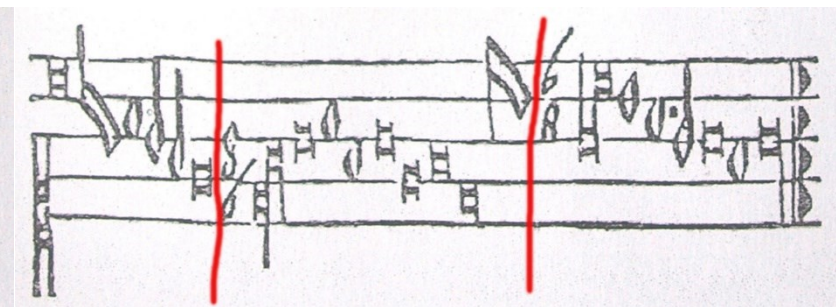
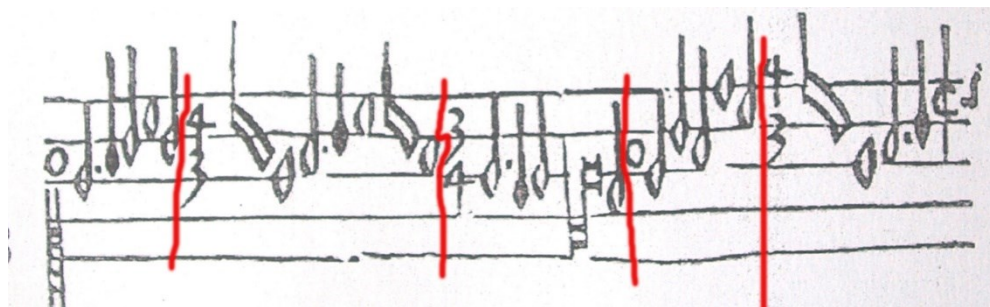


Příloha 10.14



Číslo taktu	1	2	3	4	5	6	7	8	9	10	11
Menzurní oddíly	<b>A</b>	<b>B</b>		<b>C</b>	<b>A</b>	<b>B</b>	<b>D</b>	<b>E</b>		<b>F</b>	
Menzura	<b>O</b>	4/3		3/4	<b>O</b>	4/3	♩	8/6 → (4/3)		6/8 → ♩	
Takt	3/4	3/4		3/4			♩	3/4		♩	
Počet S	3	8		3 (4?)	3	4	8	24		4	

Předložená ukázka sukcesivní proporce<sup>1</sup> je tvořena 8 menzurními úseky o rozměru 11 taktů v jejichž průběhu se (v prepisu) vystřídají dva taktové modely ( $3/4$  a  $\text{♩}$ ). Jak při prepisu ukázky postupovat naznačuje následující komentář.

**První menzurní úsek** (takt č.1 – modrý): výchozí jednotaktový úsek, integer valor, perfektní tempus, imperfektní prolace,  $3/4$  takt.

**Druhý menzurní úsek** (2.+3.takt - béžový): proportio sesquitertia, zůstává  $3/4$  takt, proporční změna se naznačí kvartolou.

**Třetí menzurní úsek** (takt č.4- hnědý): proportio subsesquitertia ruší menzuru předchozího úseku a vrací zpět integer valor, tedy  $3/4$  takt.

Problém je v počtu dob (semibreves) tohoto úseku, který je „neproporční“, protože matematicky neodpovídá „pokynu“ proporčního znaku. Zřejmě se jedná o písarskou chybu. Prepis zůstává ve  $3/4$  taktu.

**Čtvrtý menzurní úsek** (takt č.5- modrý): setrvání integer valoru –  $3/4$  taktu.

**Pátý menzurní úsek** (takt č.6 - béžový): proportio sesquitertia, zůstává  $3/4$  takt, proporční změna se naznačí kvartolou.

**Šestý menzurní úsek** (takt č.7- zelený): proportio dupla ( $\text{♩}$ ), které v případě návaznosti na předchozí úsek v menzuře O

(perfektní tempus s imperfektní prolací) přehodnocuje metrické hodnoty znaků na jejich polovinu, tj. semibrevis na osminovou a brevis na čtvrt'ovou notu ( $\rightarrow$  viz tabulku v příloze 10.10). Změna taktu na  $\text{♩}$ .

**Sedmý menzurní úsek** (takty č. 8 -10 – fialový): proportio superbipartientesextas ( $8/6$  - genus superpartiens). V návaznosti na předchozí proporci lze proporční znak  $8/6$  krátit na  $4/3$ , tedy na proportio sesquitertia a sedmý úsek za použití kvartolového efektu přepsat opět do  $3/4$  taktu.

**Osmý menzurní úsek** (takt č.11- červený): proportio subsuperbipartientesextas ( $6/8$ ) – sub typ ruší menzuru předchozího úseku a vrací zpět proportio dupla, tedy takt  $\text{♩}$ .

---

<sup>1</sup> Viz Apel: německá verze s. 175, anglická verze s. 162