

# VZNIK MĚSTSKÉ CIVILIZACE. CHALKOLIT NA PŘEDNÍM VÝCHODĚ A V EGYPTĚ

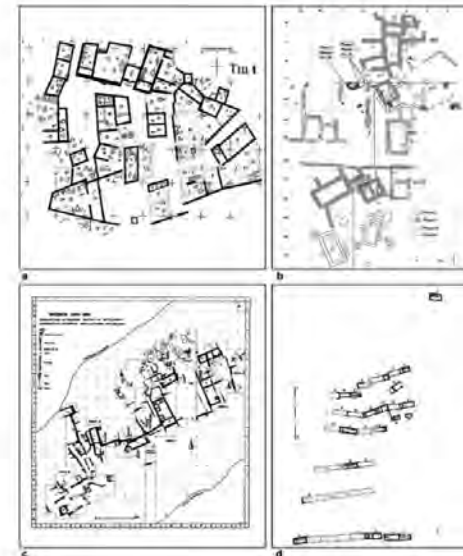
Petra Maňková Váňková

Kultura starověkého Předního východu a Egypta KLB\_105

2024-03-21

# CHALKOLIT

- **Datace:**
  - Jižní Levanta: 4700/4500-3700/3600 cal BC
  - Problémy: počáteční a závěrečná fáze
- = doba zásadních změn socio-politického uspořádání společnosti, řemesel a jejich specializaci a subsistenčních strategií a ekonomiky = rozrod populace
- Termín: 1931-1932 Albright; výzkumy na Teleilat Ghassulu
- Chronologické členění: ghassulian, beerševská chalkolitická kultura, ubaidská tradice (S, J) a další lokální skupiny
  - Radiokarbonová data: raný (48/4700-4500 cal BC), střední (rozvinutý, 4500-39/3800 cal BC) a mladší (3700-3500 cal BC) chalkolit
- Podoba společnosti? Thomas E. Levy: chiefdoms
- Lokality: Teleilat Ghassul, Shiqmim, Nahal Qanah, Nahal Mishmar, En Gedi apod.



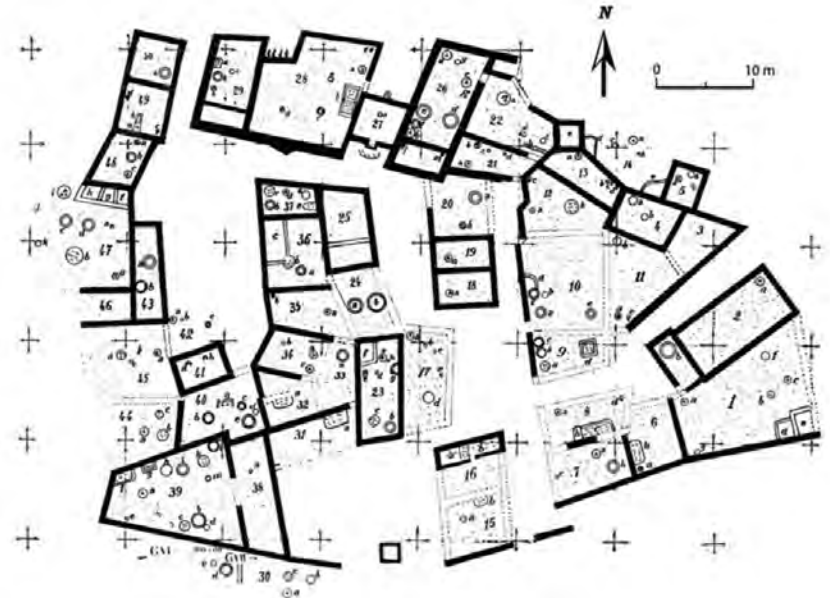
# CHALKOLIT V JIŽNÍ LEVANTĚ

- Regionalizace vývoje: specifické kulturní projevy (sídliště“ tzv. široké domy, podzemní domy; keramika: máselnice, picí rohy apod.)
- Zdroje mědi: Wádí Feinán, Timna. Doklady zpracování: oblast Beerševy (Abú Matar)
- Členění: ghassulian, beerševská chalk. kultura
- Rituální chování:
  - ▣ Hromadný nález z jeskyně Nahal Mišmar
  - ▣ Chrámy a svatyně: En Gedi, Teleilat Ghassul, Gilat
- Pohřbívání: ve vesnicích; sekundární: pohřební jeskyně, domy mrtvých, ossária apod.
  - ▣ Bohaté pohřební výbavy



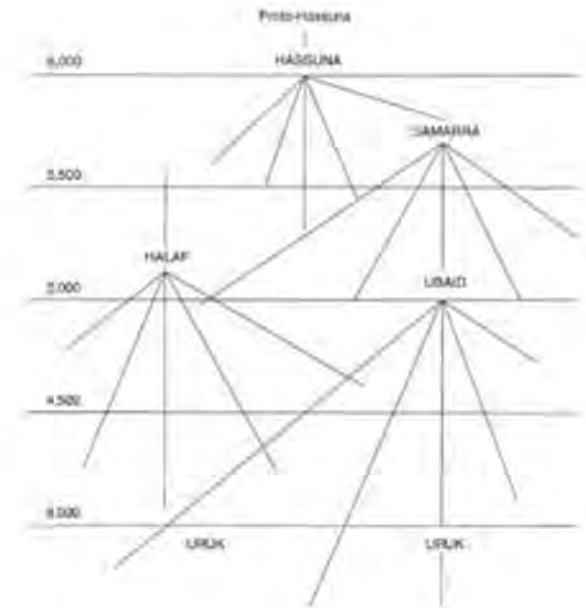
# TELEILAT GHASSUL

- SV pobřeží Mrtvého moře, Jordánsko
- Chápána jako typická lokalita X výjimečné znaky: malby, typická keramika: máselnice, picí rohy X jinde jen výjimečně
- 1929: pontifikální biblický institut v Římě
- Nejvíce odkryté chalk. architektury, mimo Negev



# CHALKOLIT V MEZOPOTÁMII

- Období „mezi“: pozdní 6. a celé 5. tisíciletí
- Tradiční kulturní schéma: Hassuna – Samarra – Halaf – **Ubaid** – **Uruk**
  - HUT
- Základní členění:
  - Starší chalkolit: Ubaid, pozdní 6., 5. tisíciletí
  - Mladší chalkolit: Uruk, 4. tisíciletí
- Chronologické členění:
  - Starší: Ubaid 1
  - Střední: Ubaid 2
  - Mladší: Ubaid 3-4
  - Pozdní: Uruk
  - Kolaps urucké civilizace a formování světa nastupující doby bronzové

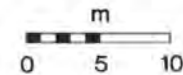
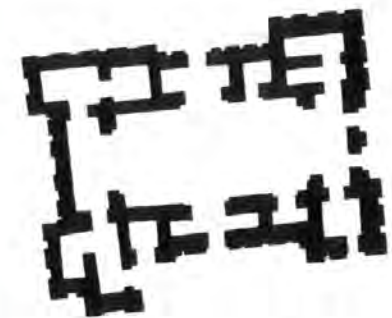




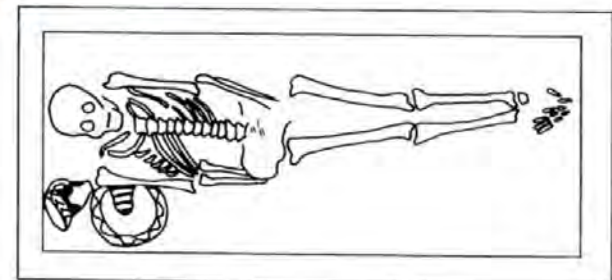
- Zrození administrativy:
  - hliněné žetony (tokens): od neolitu
  - kruhová pečetítka: znak vlastnictví?
- Umění: sošky
  - Monumentální architektury (chrámy a zikkuraty, paláce, hradby): slouží k popsání světa a místa člověka v něm: odůvodnění nerovnosti
- Pohřební zvyklosti: idealizované ztvárnění sociálních vazeb a ideologie



6.7 Middle to Late Ubaid-period seals and bullgates (after Amis 1980: 108, 118, 119, 123, 126, 129)

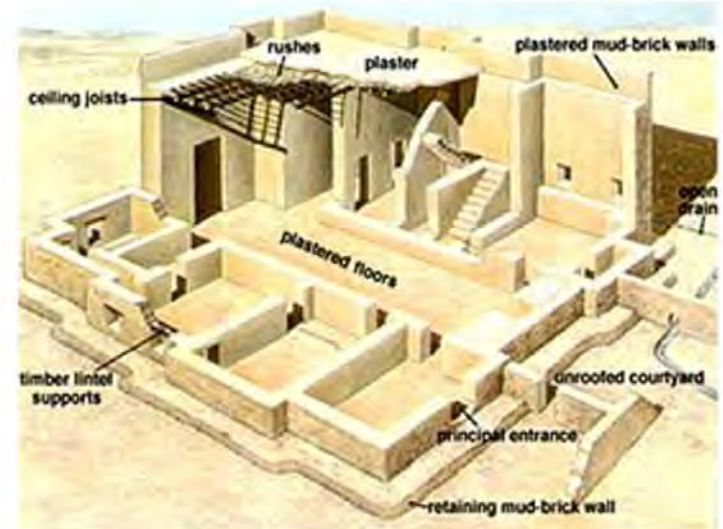


3.3 Temple from Eridu (after Safar et al. 1981: fig. 39, Temple VII)



# TELL EL-UBAID

- Z od starověkého Uru, J Mesopotámie
- Výzkum: Henry Hall (1919, BM), C. Leonard Wooley (1923-24), Seton Lloyd (1937), Oriental Institute of the University of Chicago
- Osídlení: především Ubaid (vrchol kolem 4100 BC), raně dynastické období
- Tzv. ubaidská dům: přízemní s přístupnou střechou; centrální chodba a boční místnosti s přesně určenými funkcemi

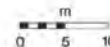
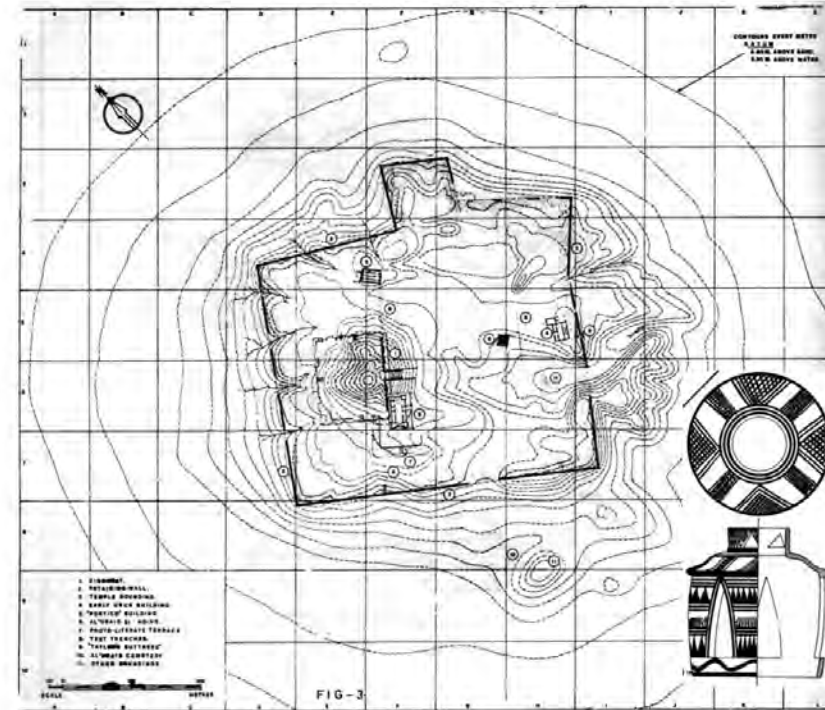


Tzv. Ubaidský dům



# ERIDU

- Tell Abu Shahrain, 12 km JZ od Uru
- Výzkum: kolem WWI: Seton Lloyd, Fuad Safar a irácká správa památek
- Počátek: proto-Ubaid
- proto-urbánní centrum: jedno z nejstarších měst na světě
- Chránová architektura: bůh Enki: centrum města:
  - 10 fází chrámů
  - Nejstarší: jednoduchá MB svatyně
  - 10. fáze: na velké platformě, trojprostorová dispozice s místnostmi přístupnými z centrální chodby
- Rozsáhlé pohřebiště:
  - Cca 1000 pohřbů X 200 prozkoumaných
  - Výbava: keramika, nástroje, sošky



5.1 Temple from Eridu (after Sumeria II, 1907, fig. 39; Temple VI)



# UBAIDSKÝ FENOMÉN V SEVERNÍ LEVANTĚ

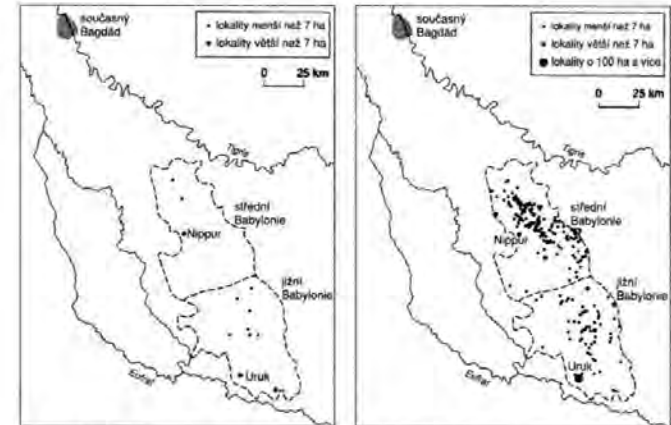
- Raně chalkolitické období: přechod od venkovského rozptýleného osídlení ke komplexním městským celkům – během 5. tisíciletí X archeologicky málo známé
- Sýrie: do Ubaidského kulturního komplexu: závěr 6. tisíciletí
  - ▣ Existence přechodného horizontu Halaf-Ubaid
- Změny: materiální kultura (nové typy malované i nezdobené keramiky), společenský život, architektura (mizí tholoi)
- Osídlení: povodí Efratu až po pobřeží Středozemního moře
- Struktura osídlení: pravidelné vzdálenosti cca 10-20 km; menší sídla (do 1 ha)
- Pohřebiště: pohřby v rámci sídlišť X existují i vlastní pohřebiště



Fig. 5.1 Syria in the late sixth and fifth millennia BC, with the main Ubaid sites mentioned in the text.

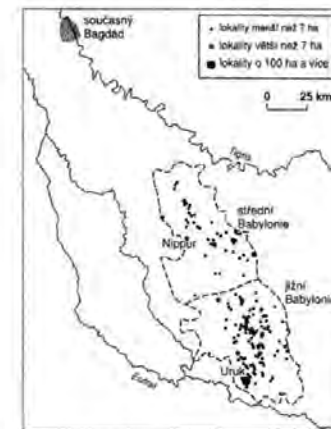
# URUCKÝ KULTURNÍ KOMPLEX V MEZOPOTÁMII

- c. 4000-3100 BC = **protohistorická fáze chalkolitického období** s přechodem do rané doby bronzové = objevení se městské společnosti v jižní Mezopotámii: středobod této civilizace X archeologická znalost regionu je nedostatečná
  - Důvody: ? Ekologická pestrost
- Projev celospolečenské změny: hierarchizace struktury osídlení – „**MĚSTSKÁ REVOLUCE**“
  - V čele společnosti „**kněz-král**“
- Ekonomika: rozsáhlý redistribuční systém = **CHRÁMOVÉ HOSPODÁŘSTVÍ**
  - Vzájemně propojený systém městských center, především v jižní Mezopotámii: ve střední a jižní Babylonii



(a) ubajdské období

(b) rané urucké období



(c) pozdní urucké období

- Závěrečná fáze: objevení se **klínového písma** (Uruk, 34.-32. stol. BC): tzv. prvotní klínové písmo
  - Pečetní válečky
  - Súsy: tzv. buly se žetony
  - Číselné tabulky
- Keramika: hrubá, nezdobená, masová produkce: formy, hrnčířský kruh
  - Tzv. misky se zkoseným okrajem
- Specializace řemesel
- Umění: vyjádření smyslu života – tzv. urucká váza

