

LgV20 Jazyky Střední Asie,
Sibiře a Dálného Východu
(Turkické jazyky)

Mgr. Matyáš Foltýn

Organizační informace

- náplň předmětu
- absence
- zakončení
 - předtermín?
- konzultace

Orientační rozložení semestru

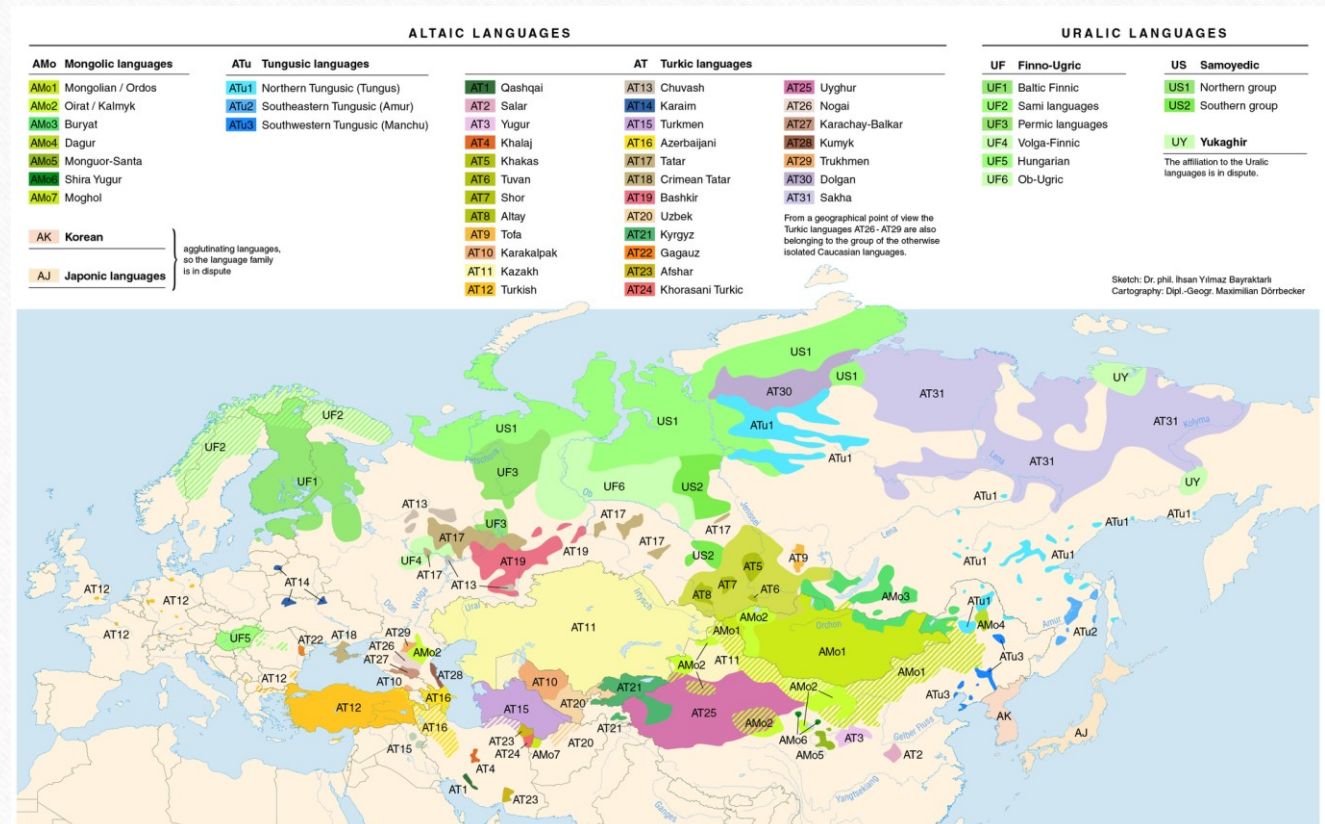
- 19.02. – úvod, alt. j. Mrod.
- 26.02. – turkické jazyky
- 04.03. – etnohistorické okénko
- 11.03. – prototurkičtina
- 18.03. – obecněturk. j.
- 25.03. – oghuzské j., tr. & az.
- 08.04. – kypčacké j., tt. & ba.
- 22.04. – čagatajské j., ujurština
- 29.04. – sibiřské jazyky
- 06.05. – arguské j., chalačština
- 13.05. – oghurské j., čuvaština
- 20.05. – shrnutí
- – předtermín

Hypotézy ohledně makrorodin

Uralo-altajská, altajská a transeuroasijská jazyková rodina

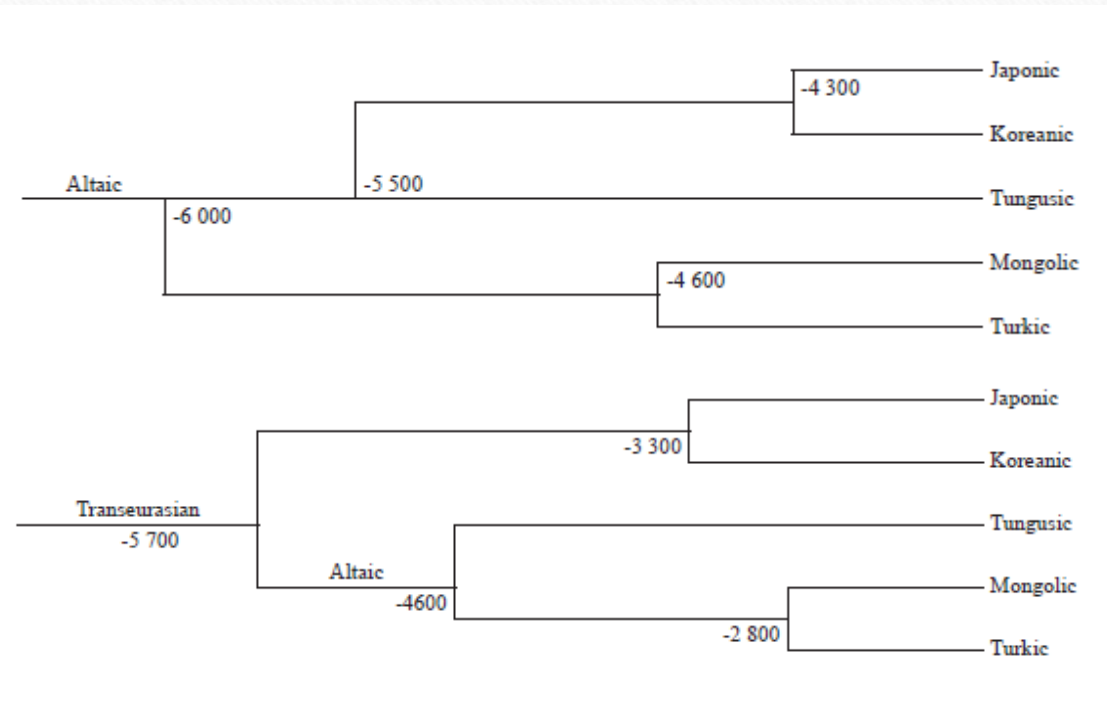
Uralo-altajská makrorodina

- uralské jazyky
- tunguzské jazyky
- mongolské jazyky
- turkické jazyky



Altajská / transeuroasijská jazyková makrorodina

- korejština
- japonsko-rjúkjúské jazyky
- tunguzské jazyky
- mongolské jazyky
- turkické jazyky



Altajská jazyková makrorodina

- Pro

- vokalická harmonie
- aglutinace
- absence rodu
- podobnosti ve verbální morfologii
- SOV slovosled
- nulová kopule

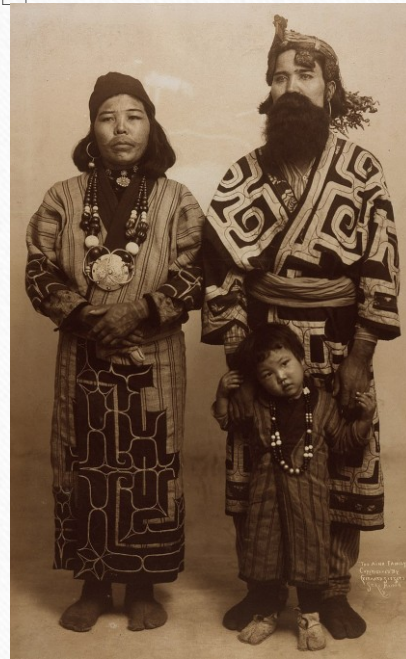
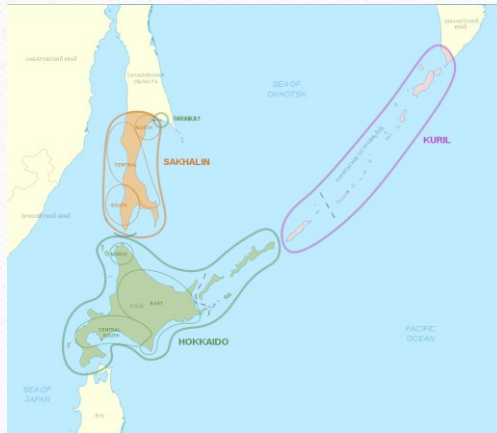
- Proti

- nepřesvědčivé lexikální shody
- možnost jazykového svazu
- historicky spíše konvergence?

Ainština, nivchština...

- ainština アイヌ・イタ

- Hokkaidó
- téměř vymřelý



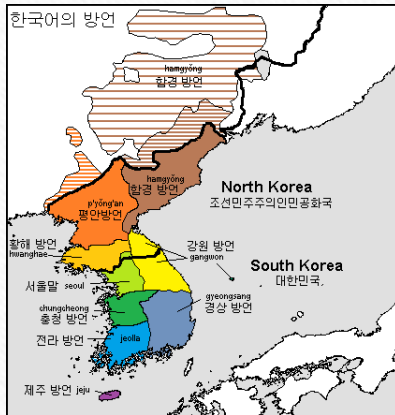
- nivchština НИҔВГУН ДУФ

- Sachalin
- výrazně ohrožený



Korejština 한국어 / 조선말

- korejský poloostrov a blízké okolí
- zhruba 80M mluvčích
- hangul



Japonsko-rjúkjúské jazyky



- japonština 日本語
 - ~130M mluvčích
- rjúkjúské jazyky
 - severní rjúkjúské jazyky
 - okinavština 沖縄口
 - jižní rjúkjúské jazyky
 - mijakština 宮古口



Tunguzské jazyky

- severní tunguzské jazyky

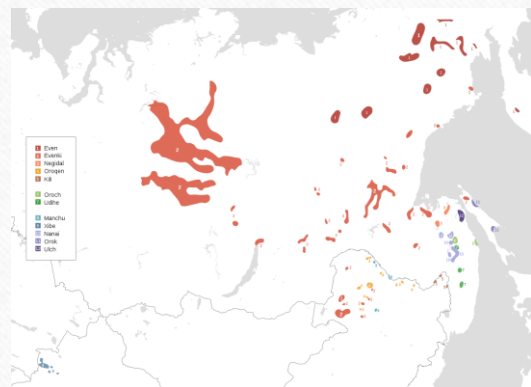
- even эвэды торэн

- evenki эвэды̄ турэн

- jižní tunguzské jazyky

- mandžuština 

- xibe 



Mongolské jazyky

- západní
 - mogholština
- východní
 - mongolština ᠮᠣᠩᠭᠣᠯ ᠬᠡᠯ
 - ~5.2M mluvčích
 - ojratština ᠥᠦᠷᠳᠢᠨ ᠬᠡᠯᠠᠨ
 - burjatština ᠪᠦᠷᠢᠶᠠᠳ ᠬᠡᠯᠡᠨ

